

I 第14週の発生動向 (2011/4/4~2011/4/10)

- インフルエンザについては、東地方+青森市保健所においては第10週から**警報**が継続しています。(詳細についてはV県内インフルエンザ情報をごらんください)。
- 流行性耳下腺炎については、むつ保健所管内においては第47週から**警報**が継続しています。

II 第14週五類感染症定点把握 注：五類感染症定点把握疾病の警報・注意報については、二次保健医療圏単位で判定しています。

青森県内の定点(医療機関)数については青森県感染症発生動向調査TOPページをご覧ください。

疾患名	東地方+青森市		弘前		八戸		五所川原		上十三		むつ		青森県計		増減数	東地方(再掲)		青森市(再掲)			
	数	人/定点	数	人/定点	数	人/定点	数	人/定点	数	人/定点	数	人/定点	数	人/定点		数	人/定点	数	人/定点		
小児科 内科	(85)	インフル エンザ	180	12.9	141	9.4	36	2.8	22	3.1	76	8.4	14	2.3	469	7.3	-127	13	6.5	167	13.9
小児科	(74)	RSウイルス感染症			1	0.1	4	0.4			2	0.3			7	0.2	-11				
	(75)	咽頭結膜熱	3	0.3	3	0.3	1	0.1			1	0.2	1	0.3	9	0.2	-1			3	0.4
	(76)	A群溶血性レンカ球菌咽頭炎	4	0.4	14	1.6			1	0.2	2	0.3			21	0.5	-7			4	0.5
	(77)	感染性胃腸炎	69	7.7	57	6.3	16	1.8	7	1.4	37	6.2	12	3.0	198	4.7	52	14	14.0	55	6.9
	(78)	水痘	12	1.3	14	1.6	8	0.9	3	0.6	13	2.2	5	1.3	55	1.3	-6	1	1.0	11	1.4
	(79)	手足口病	1	0.1	1	0.1	1	0.1					1	0.3	4	0.1	-7			1	0.1
	(80)	伝染性紅斑	11	1.2	4	0.4	1	0.1	1	0.2			2	0.5	19	0.5	2			11	1.4
	(81)	突発性発しん	5	0.6	2	0.2	1	0.1			8	1.3	1	0.3	17	0.4	-3			5	0.6
	(82)	百日咳															0				
	(83)	ヘルパンギーナ															0				
小児科 内科	(84)	流行性耳下腺炎	15	1.7			10	1.1	2	0.4	17	2.8	15	3.8	59	1.4	2	2	2.0	13	1.6
	(86)	急性出血性結膜炎															0				
眼科	(87)	流行性角結膜炎					1	0.5	1	1.0					2	0.2	-1				
	(92)	クラミジア肺炎															0				
基幹	(93)	細菌性髄膜炎										1	1.0	1	0.1	1					
	(95)	マイコプラズマ肺炎			2	2.0	1	1.0				4	4.0	7	1.2	3					
	(96)	無菌性髄膜炎															0				

は警報、は注意報。「空欄」：患者発生無し。

III 表II以外の感染症法対象疾患 (注：届出状況は速報値です)

(9) 結核(二類全数把握疾患)：青森2人、弘前2人、八戸1人、五所川原1人、上十三2人 (23年計：86人)

IV 病原体検出情報

病原体検出情報は、ありませんでした。

感染症の窓

コレラ (三類定点把握疾患)

コレラは、代表的な輸入感染症で、経口摂取したコレラ菌が産生する毒素により発症します。インド、インドネシアから広がったコレラ菌により、過去何度も世界的流行が起きました。現在も、熱帯・亜熱帯諸国で毎年20~30万人が発症しています。コレラ発生地域への旅行者は、生水、生食品の喫食には注意が必要です。

症状は、主に下痢で、重症の場合は「米のとぎ汁」のような水様で独特の臭いのある便となります。重症の場合は強度の脱水症状となるため、治療は、喪失した水分と電解質補給です。

国内でも、海外渡航者による感染が年間50人程度発生しています。さらに、渡航歴のない人が生食品によると考えられる感染で発症する例も散発しています。

摂取されたコレラ菌の大部分は、胃酸により死滅しますが、生き残った菌が小腸に移り毒素を産生します。このため同じ食品を食べても、発症する人とならない人がいます。胃を全摘出した人、高齢者は重症化する例が多いので注意が必要です。

現在、コレラは検疫対象疾患ではないため、人・食品による国内流入は止められず、医療機関、行政機関の連携による防疫対策強化が重要です。

V 県内インフルエンザ情報

警報レベル開始基準値：30人/定点、警報終息基準値：10人/定点、注意報基準値：10人/定点

(※ 警報注意報基準値は保健所ごとの定点あたり報告数が基準となっています。)

保健所名	週	44	45	46	47	48	49	50	51	52	1	2	3	4	5	6	7	8	9	10	11	12	13	14
東地方									1		5	8	20	32	20	15	15	16	28	20	10	12	12	13
弘前		4	1						1	6	29	131	198	233	138	103	63	50	41	78	104	127	137	141
八戸		1	1	6	3	1	1	1	9	12	48	121	316	285	247	133	80	44	39	53	34	35	53	36
五所川原						1		1		2	27	46	80	114	82	38	7	24	31	31	38	25	22	22
上十三						2	1			6	123	243	283	284	142	98	60	59	35	48	44	51	82	76
むつ		1	3	1					1	1	11	68	137	207	131	79	57	75	109	79	70	46	16	14
青森市		1	5	5	3	1	2		2	7	27	93	232	267	198	148	110	152	220	463	455	295	274	167

A型（迅速診断キットによる型別です）

保健所名	週	44	45	46	47	48	49	50	51	52	1	2	3	4	5	6	7	8	9	10	11	12	13	14
東地方									1		5	8	20	32	20	13	15	2		10	6	6	4	1
弘前		4	1						1	6	29	131	198	232	138	103	63	45	35	33	17	22	24	21
八戸		1	1	5	3	1	1	1	9	12	48	121	299	263	236	122	76	42	36	47	33	25	21	14
五所川原						1		1		2	27	46	79	114	81	37	7	17	17	10	10	6	13	5
上十三						1	1			5	112	231	267	272	111	94	57	45	27	43	25	17	28	13
むつ				1					1	1	11	68	135	206	130	79	56	75	109	75	56	33	6	2
青森市		1	5	5	3	1	2		2	7	27	89	227	257	181	117	71	59	45	138	71	26	14	2

B型（迅速診断キットによる型別です）

保健所名	週	44	45	46	47	48	49	50	51	52	1	2	3	4	5	6	7	8	9	10	11	12	13	14
東地方																2		14	28	10	4	6	8	12
弘前													1				5	6	45	87	105	113	120	
八戸												1	1	1		2		1	5	1	9	32	21	
五所川原															1		7	14	21	28	19	9	17	
上十三						1				1	1				2		3	10	8	4	16	34	40	58
むつ		1	3										2	1	1		1			4	14	13	10	18
青森市													1	10	15	25	71	151	287	350	265	254	161	

年齢区分別

週	44	45	46	47	48	49	50	51	52	1	2	3	4	5	6	7	8	9	10	11	12	13	14
～5ヶ月					1					2	3	8	8	4	2			2		1	1	3	
～11ヶ月										6	14	20	24	10	13	7	11	5	8	6	9	4	
1歳	1		1					1		4	32	52	63	46	27	21	21	22	28	28	18	28	
2歳	1			1						8	26	31	53	26	18	17	13	19	25	18	17	30	
3歳	1		1	1				1		6	26	42	43	38	35	15	31	24	37	36	43	59	1
4歳			1							5	27	61	54	42	30	24	32	44	75	58	62	48	7
5歳		2								5	13	34	55	38	41	29	36	41	66	66	51	67	45
6歳		1	1							3	10	35	42	49	34	17	32	49	68	55	53	62	38
7歳	1	1	3						1	4	17	37	29	24	25	23	28	33	119	98	50	50	51
8歳			2						3	3	13	34	56	48	25	11	25	51	80	77	38	37	70
9歳		4			1				1	4	9	58	56	50	30	24	14	30	51	52	36	35	61
10～14歳	3		2	3				1	3	16	52	176	291	171	117	63	53	78	135	162	126	99	47
15～19歳							1		2	18	52	103	110	64	16	21	19	11	11	10	11	7	32
20～29歳						2		4	7	85	157	185	130	101	42	34	18	18	17	16	16	22	29
30～39歳		1			2	1		4	6	45	88	142	164	79	46	34	29	24	21	37	30	25	14
40～49歳		1	1					3	4	21	70	95	89	85	35	22	26	15	12	11	13	8	48
50～59歳						1	1		4	23	63	109	98	47	44	15	22	18	7	6	7	6	9
60～69歳									2	8	23	33	32	16	20	9	6	14	4	10	6	5	14
70～79歳									3	12	9	21	15	12	2	3	3	6	5	3	1	14	
80歳以上				1	1				1	1	3	2	4	5	2	4	1	2	2	3	1		10

VI 保健所管内別全数把握疾患発生状況（青森県）（届出数は速報値です）単位：人 2010年第43週～2011年第13週

週	期間	東地方+青森市	弘前	八戸	五所川原	上十三	むつ
43	H22.10.25 ~ H22.10.31		バンコマイシン耐性腸球菌感染症1人				
44	H22.11.1 ~ H22.11.7						
45	H22.11.8 ~ H22.11.14						
46	H22.11.15 ~ H22.11.21					腸管出血性大腸菌感染症1人 A型肝炎1人	
47	H22.11.22 ~ H22.11.28						つつが虫病1人
48	H22.11.29 ~ H22.12.5						
49	H22.12.6 ~ H22.12.12			クロイツフェルト・ヤコブ病1人			
50	H22.12.13 ~ H22.12.19						
51	H22.12.20 ~ H22.12.26		レジオネラ症1人	急性脳炎1人			
52	H22.12.27 ~ H23.1.2						
1	H23.1.3 ~ H23.1.9						
2	H23.1.10 ~ H23.1.16						
3	H23.1.17 ~ H23.1.23						
4	H23.1.24 ~ H23.1.30			腸管出血性大腸菌感染症1人			
5	H23.1.31 ~ H23.2.6	腸管出血性大腸菌感染症1人	急性脳炎1人	麻しん1人			
6	H23.2.7 ~ H23.2.13			麻しん1人			
7	H23.2.14 ~ H23.2.20					腸管出血性大腸菌感染症1人	
8	H23.2.21 ~ H23.2.27		腸管出血性大腸菌感染症1人			腸管出血性大腸菌感染症1人	
9	H23.2.28 ~ H23.3.6		腸管出血性大腸菌感染症3人				
10	H23.3.7 ~ H23.3.13		劇症型溶血性レンサ球菌感染症1人	梅毒1人			
11	H23.3.14 ~ H23.3.20						
12	H23.3.21 ~ H23.3.27						
13	H23.3.28 ~ H23.4.3						麻しん1人

VII 結核(二類全数把握疾患) 2010年第42週～2011年第12週

週	期間	東地方+青森市	弘前	八戸	五所川原	上十三	むつ
43	H22.10.25 ~ H22.10.31	3	2		2		1
44	H22.11.1 ~ H22.11.7		1	1	1	1	5
45	H22.11.8 ~ H22.11.14	2	4	1		1	
46	H22.11.15 ~ H22.11.21	3	2	1	1	3	
47	H22.11.22 ~ H22.11.28			6	1	1	
48	H22.11.29 ~ H22.12.5		1	1			
49	H22.12.6 ~ H22.12.12	1	1			1	1
50	H22.12.13 ~ H22.12.19	1	5	3	3	2	4
51	H22.12.20 ~ H22.12.26	3	2	6	3		1
52	H22.12.27 ~ H23.1.2		1	1	1	1	
1	H23.1.3 ~ H23.1.9	2	1	2	4		
2	H23.1.10 ~ H23.1.16		1	2	2	1	
3	H23.1.17 ~ H23.1.23		1	5	3		
4	H23.1.24 ~ H23.1.30		1	2		4	1
5	H23.1.31 ~ H23.2.6	2	1	2			
6	H23.2.7 ~ H23.2.13					1	1
7	H23.2.14 ~ H23.2.20		1	1	1		
8	H23.2.21 ~ H23.2.27		2		5	1	1
9	H23.2.28 ~ H23.3.6		3	1		1	
10	H23.3.7 ~ H23.3.13	2	1	3			
11	H23.3.14 ~ H23.3.20	2		2	1	2	1
12	H23.3.21 ~ H23.3.27		1	1			
13	H23.3.28 ~ H23.4.3	1	2			1	

VIII 全数把握疾患発生状況（全国-青森県）（注：届出状況は速報値であり、国内で届出のあった疾患のみを掲載しています）

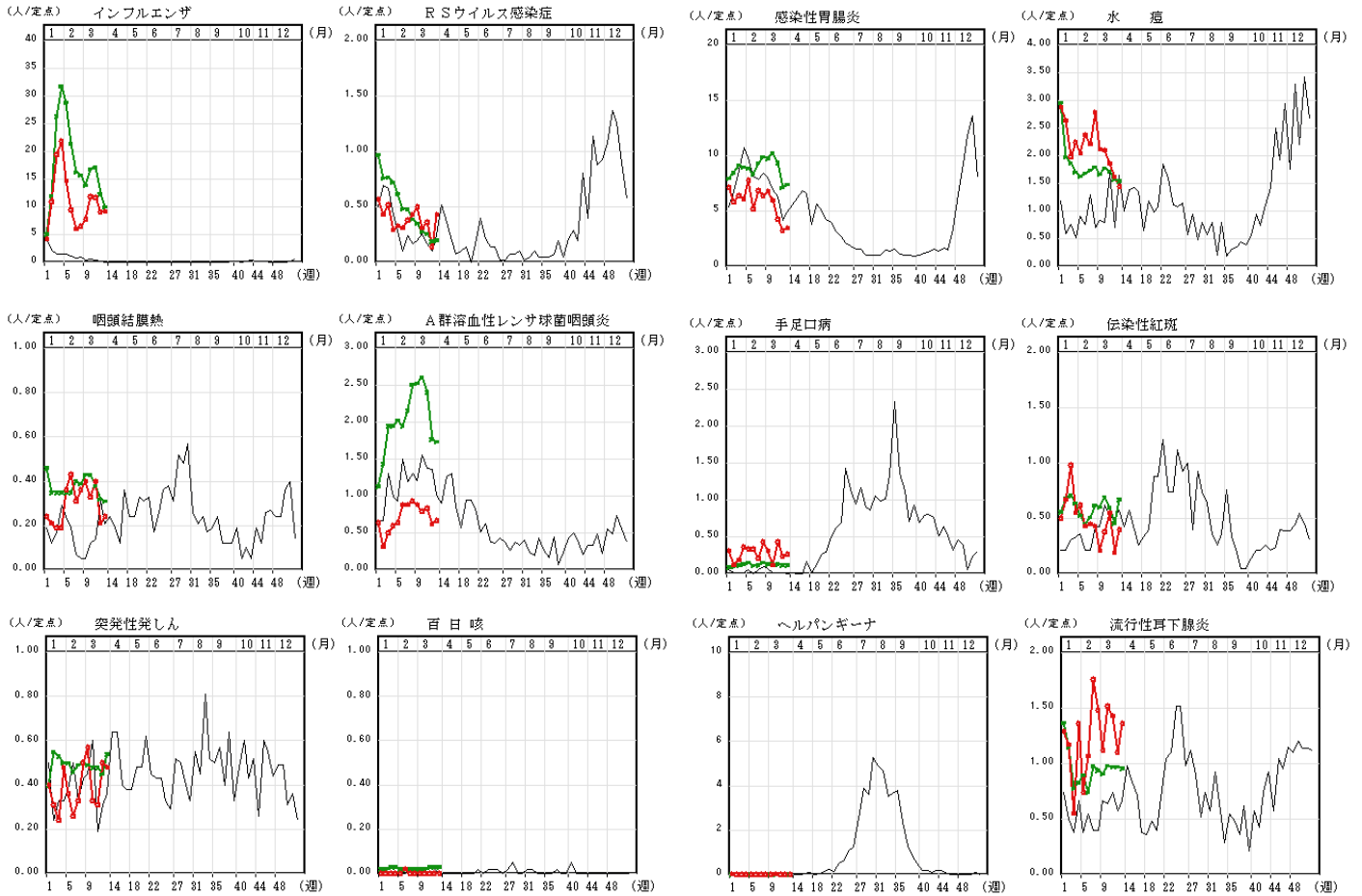
2011年4月12日19時集計速報値

	二類	三類	三類	三類	三類	三類	四類	四類	四類	四類	四類	四類	四類	四類	四類	四類	四類	四類		
	結核	コレラ	細菌性赤痢	腸管出血性大腸菌感染症	腸チフス	パラチフス	E型肝炎	A型肝炎	エキ/コックス症	オウム病	コクシジオイデス症	チクングニア熱	つつが虫病	デング熱	日本脳炎	ポツリヌス症	マラリア	ライム病	レジオネラ症	レプトスピラ症
全国	6593	1	58	181	2	8	16	94	7	7	2	3	41	29	1	2	11	1	1	122
青森県	77	0	0	8	0	0	0	0	0	0	0	0	0	0	0	0	0	0	0	0

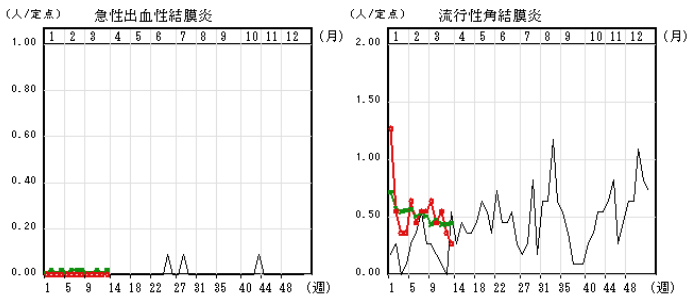
	五類	五類	五類	五類	五類	五類	五類	五類	五類	五類	五類	五類	五類	五類
	アメーバ赤痢	ウイルス性肝炎	急性脳炎	クリプトスポリジウム症	クロイツフェルト・ヤコブ病	劇症型溶血性レンサ球菌感染症	後天性免疫不全症候群	ジアルジア症	髄膜炎菌性髄膜炎	梅毒	破傷風	バンコマイシン耐性腸球菌感染症	風しん	麻しん
全国	173	63	93	3	25	59	321	17	1	161	15	12	42	93
青森県	0	0	1	0	0	1	0	0	0	2	0	0	0	3

グラフの説明 ○—○は 2011 年青森県、——は 2010 年青森県、○—○は 2011 年全国

IX インフルエンザ・小児科定点把握疾患週別推移 2011 年第 13 週



X 眼科定点把握疾患週別推移 2011 年第 13 週



XI 基幹定点把握疾患週別推移 2011 年第 13 週

