

I 第20週の発生動向 (2012/5/14~2012/5/20)

1. インフルエンザについては、県内全域で警報、注意報は解除されています。
詳細については、**V 県内インフルエンザ情報**をご覧ください。

II 第20週五類感染症定点把握 注：五類感染症定点把握疾病の警報・注意報については、二次保健医療圏単位で判定しています。

青森県内の定点(医療機関)数については青森県感染症発生動向調査TOPページをご覧ください。

疾患名	東地方+青森市		弘前		八戸		五所川原		上十三		むつ		青森県計		増減数 <small>(前週からの増減)</small>	東地方(再掲)		青森市(再掲)	
	数	人/定点	数	人/定点	数	人/定点	数	人/定点	数	人/定点	数	人/定点	数	人/定点		数	人/定点	数	人/定点
小児科 +内科 (85) インフルエンザ	12	0.9	11	0.7	69	4.9	15	2.1	23	2.6	35	5.8	165	2.6	-7			12	1.0
小児科	(74) RSウイルス感染症	3	0.4	2	0.2	3	0.3	2	0.4					10	0.2	3		3	0.4
	(75) 咽頭結膜熱	2	0.3	3	0.3					1	0.2	2	0.5	8	0.2	-7		2	0.3
	(76) A群溶血性レンサ球菌咽頭炎	15	1.9	23	2.6	19	2.1			20	3.3	4	1.0	81	2.0	18		15	1.9
	(77) 感染性胃腸炎	95	11.9	53	5.9	21	2.3	14	2.8	45	7.5	47	11.8	275	6.7	61		95	11.9
	(78) 水痘	19	2.4	1	0.1	8	0.9	3	0.6	1	0.2	3	0.8	35	0.9	-11		19	2.4
	(79) 手足口病	26	3.3			1	0.1							27	0.7	22		26	3.3
	(80) 伝染性紅斑	7	0.9	1	0.1	1	0.1			1	0.2			10	0.2	4		7	0.9
	(81) 突発性発しん	5	0.6	6	0.7	3	0.3	1	0.2	2	0.3	2	0.5	19	0.5	2		5	0.6
	(82) 百日咳									2	0.3			2	0.0	1			
	(83) ヘルパンギーナ											1	0.3	1	0.0	-1			
(84) 流行性耳下腺炎	8	1.0	5	0.6	2	0.2					2	0.5	17	0.4	0		8	1.0	
眼科	(86) 急性出血性結膜炎														0				
	(87) 流行性角結膜炎	2	1.0					3	3.0	1	0.5			6	0.6	-10		2	1.0
基幹	(92) クラミジア肺炎														0				
	(93) 細菌性髄膜炎														0				
	(95) マイコプラズマ肺炎			3	3.0	5	5.0					1	1.0	9	1.5	3			
	(96) 無菌性髄膜炎														0				

は警報、は注意報。「空欄」：患者発生無し。

III 表II以外の感染症法対象疾患 (注：届出状況は速報値です)

- (9) 結核(二類全数把握疾患)：八戸2人、上十三1人、むつ1人(2012年計:181人)
- (15) 腸管出血性大腸菌感染症(三類全数把握疾患)：青森市1人(2012年計:2人)
- (18) E型肝炎(四類全数把握疾患)：青森市1人(2012年計:1人)
- (34) つつが虫病(四類全数把握疾患)：弘前1人(2012年計:1人)

IV 病原体検出情報 ()内は、検査材料及び検体採取日、患者数です。

- ・インフルエンザ患者6名(咽頭ぬぐい液、鼻汁、2/14~3/16)・・・**インフルエンザウイルスA H3亜型**：弘前(3)、**インフルエンザウイルスB亜型**：弘前(3)
- ・上気道炎患者1名(鼻汁、3/19)・・・**ライノウイルス(HRV)**：弘前(1)
- ・下気道炎患者5名(鼻汁、吸引鼻汁、2/10~3/26)・・・**ヒトメタニューモウイルス**：弘前(1)、八戸(1)、**RSウイルス**：弘前(1)、八戸(1)、**HRV**：八戸(2)
- ・その他患者1名(鼻汁、3/17)・・・**HRV**：八戸(1)

感染症の窓

無菌性髄膜炎 (基幹定点把握疾患)

無菌性髄膜炎は、多種多様の起因病原体があります。多くはウイルス性で、エコーウイルス、コクサッキーB群ウイルスなどを代表とするエンテロウイルス属が全体の約85%を占めます。そのため基本的には、初夏から夏、秋にかけて流行が見られます(図)。その他のウイルスとしてはムンプスウイルス、単純ヘルペスウイルス2型などがあり、ウイルス以外では肺炎マイコプラズマも無菌性髄膜炎の原因の一つとして重要です。罹患年齢は幼児及び学童期が中心です。抗体保有状況により種々のタイプのエンテロウイルスが周期的に流行すると報告されています。

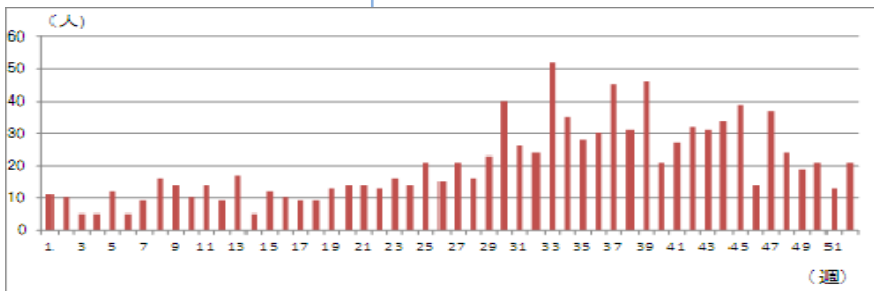


図 2011年週別患者報告数 (全国)

通常は良好な経過を取りますが、重症となる場合もあります。

エンテロウイルスの感染様式は、患者あるいは無症状病原体保有者からの糞口感染、飛沫感染です。患者は症状軽快後も、時には数ヶ月は便中にウイルスを排泄するために、予防には、うがい、手洗いの他、患者との濃厚な接触をさけることが重要です。(参考 IDWR「感染症の話」)

V 県内インフルエンザ情報

警報レベル開始基準値：30人/定点、警報終息基準値：10人/定点、注意報基準値：10人/定点

(※ 警報注意報基準値は保健所ごとの定点あたり報告数が基準となっています。)

保健所管内別届出人数

週	8	9	10	11	12	13	14	15	16	17	18	19	20
保健所名													
東地方	55	40	41	13	13	6	2	1		1	7	2	
弘前	288	225	153	115	54	53	51	46	67	67	18	9	11
八戸	302	234	218	167	211	223	158	154	176	168	49	56	69
五所川原	186	80	87	60	18	14	10	13	26	35	22	8	15
上十三	326	303	276	222	273	276	225	161	190	126	60	33	23
むつ	309	257	322	243	153	70	57	65	134	177	79	46	35
青森市	462	313	233	155	134	89	44	23	44	53	33	18	12

A型（迅速診断キットによる型別です）

週	8	9	10	11	12	13	14	15	16	17	18	19	20
保健所名													
東地方	54	40	41	12	11	3	1	1					
弘前	284	214	123	53	22	23	18	7	1	2	1		
八戸	271	196	162	93	84	31	67	71	55	59	18	22	24
五所川原	169	73	80	57	13	8	7	5	8	7	6	3	4
上十三	284	246	174	106	65	33	32	5	3	3			
むつ	298	245	288	221	140	53	21	13	18	12	2	3	
青森市	424	275	170	109	73	43	7	6	5	8	13	9	4

B型（迅速診断キットによる型別です）

週	8	9	10	11	12	13	14	15	16	17	18	19	20
保健所名													
東地方	1			1	2	3	1			1	6	2	
弘前	4	11	30	62	32	30	33	39	66	65	17	9	11
八戸	16	25	39	60	110	122	75	75	115	101	30	32	45
五所川原	17	7	7	3	5	6	3	8	18	28	16	5	9
上十三	33	46	89	108	197	236	189	152	184	117	60	33	23
むつ	2	3	19	22	13	17	36	52	116	165	77	43	35
青森市	10	17	45	42	54	45	37	17	39	44	18	9	8

年齢区分別

週	8	9	10	11	12	13	14	15	16	17	18	19	20
～5ヶ月	11	8	4	4		4	2	4	2		3	1	
～11ヶ月	24	15	15	6	11	12	8	17	8	11	10	4	2
1歳	90	69	65	36	33	38	29	25	17	31	8	14	7
2歳	114	76	62	51	35	41	45	18	21	22	14	6	10
3歳	115	98	95	58	53	58	54	36	41	32	13	5	8
4歳	143	130	93	78	56	51	49	43	28	31	19	6	12
5歳	161	113	102	83	50	52	42	57	32	42	15	9	8
6歳	128	98	104	61	79	45	48	36	50	60	19	7	6
7歳	98	91	87	58	58	42	28	25	50	46	15	12	8
8歳	83	62	67	33	63	56	19	26	44	35	12	10	17
9歳	87	55	59	38	46	46	16	11	58	49	15	13	11
10～14歳	342	229	222	170	152	109	73	70	171	137	51	37	45
15～19歳	77	60	43	50	26	18	17	12	39	41	30	7	10
20～29歳	76	67	46	35	24	36	28	19	24	15	8	8	8
30～39歳	107	95	88	71	59	50	41	25	21	18	13	12	6
40～49歳	85	64	62	54	34	24	21	11	15	22	9	5	3
50～59歳	60	41	41	29	26	16	9	11	4	14	8	8	2
60～69歳	51	26	30	20	21	16	7	7	8	15	3	5	1
70～79歳	36	33	28	18	15	13	4	6	4	4	1	2	1
80歳以上	40	22	17	22	15	4	7	4		2	2	1	

VI 保健所管内別全数把握疾患発生状況（青森県）

（届出数は速報値です）単位：人 2012年第1週～第19週

週	期 間	東地方+青森市	弘前	八戸	五所川原	上十三	むつ
1	H24.1.2 ~ H24.1.8						
2	H24.1.9 ~ H24.1.15			レジオネラ症1人			
3	H24.1.16 ~ H24.1.22	後天性免疫不全症候群1人		急性脳炎1人			
4	H24.1.23 ~ H24.1.29	後天性免疫不全症候群1人					
5	H24.1.30 ~ H24.2.5						
7	H24.2.13 ~ H24.2.19						
8	H24.2.20 ~ H24.2.26						
9	H24.2.27 ~ H24.3.4			劇症型溶血性レンサ球菌感染症1人			
10	H24.3.5 ~ H24.3.11						
11	H24.3.12 ~ H24.3.18						
12	H24.3.19 ~ H24.3.25						
13	H24.3.26 ~ H24.4.1		梅毒(1人)				
14	H24.4.2 ~ H24.4.8						
15	H24.4.9 ~ H24.4.15			腸管出血性大腸菌感染症1人 急性脳炎1人			
16	H24.4.16 ~ H24.4.22						
17	H24.4.23 ~ H24.4.29						
18	H24.4.30 ~ H24.5.6						
19	H24.5.7 ~ H24.5.13						

VII 結核(二類全数把握疾患)

単位：人

2012年第1週～第19週

週	期 間	東地方+青森市	弘前	八戸	五所川原	上十三	むつ
1	H24.1.2 ~ H24.1.8	1	1	1	1		
2	H24.1.9 ~ H24.1.15	1		3	1	1	3
3	H24.1.16 ~ H24.1.22	2	1	4	1	1	
4	H24.1.23 ~ H24.1.29	3	2	1	2		1
5	H24.1.30 ~ H24.2.5	2	1	2	1		
6	H24.2.6 ~ H24.2.12	1		1		2	
7	H24.2.13 ~ H24.2.19	3			1	6	
8	H24.2.20 ~ H24.2.26	1	2	4	2	3	
9	H24.2.27 ~ H24.3.4	9					
10	H24.3.5 ~ H24.3.11	3	3	2	1	1	
11	H24.3.12 ~ H24.3.18	5		4		4	
12	H24.3.19 ~ H24.3.25		1	3		5	1
13	H24.3.26 ~ H24.4.1	1	6	3	1	3	
14	H24.4.2 ~ H24.4.8	1	2	4		3	
15	H24.4.9 ~ H24.4.15		4	1	2	1	
16	H24.4.16 ~ H24.4.22	5	2	4		1	
17	H24.4.23 ~ H24.4.29	3		7		1	
18	H24.4.30 ~ H24.5.6	2	1	7	1		
19	H24.5.7 ~ H24.5.13	3	1				

VIII 全数把握疾患発生状況（全国-青森県）

（注：届出状況は速報値であり、国内で届出のあった疾患のみを掲載しています）

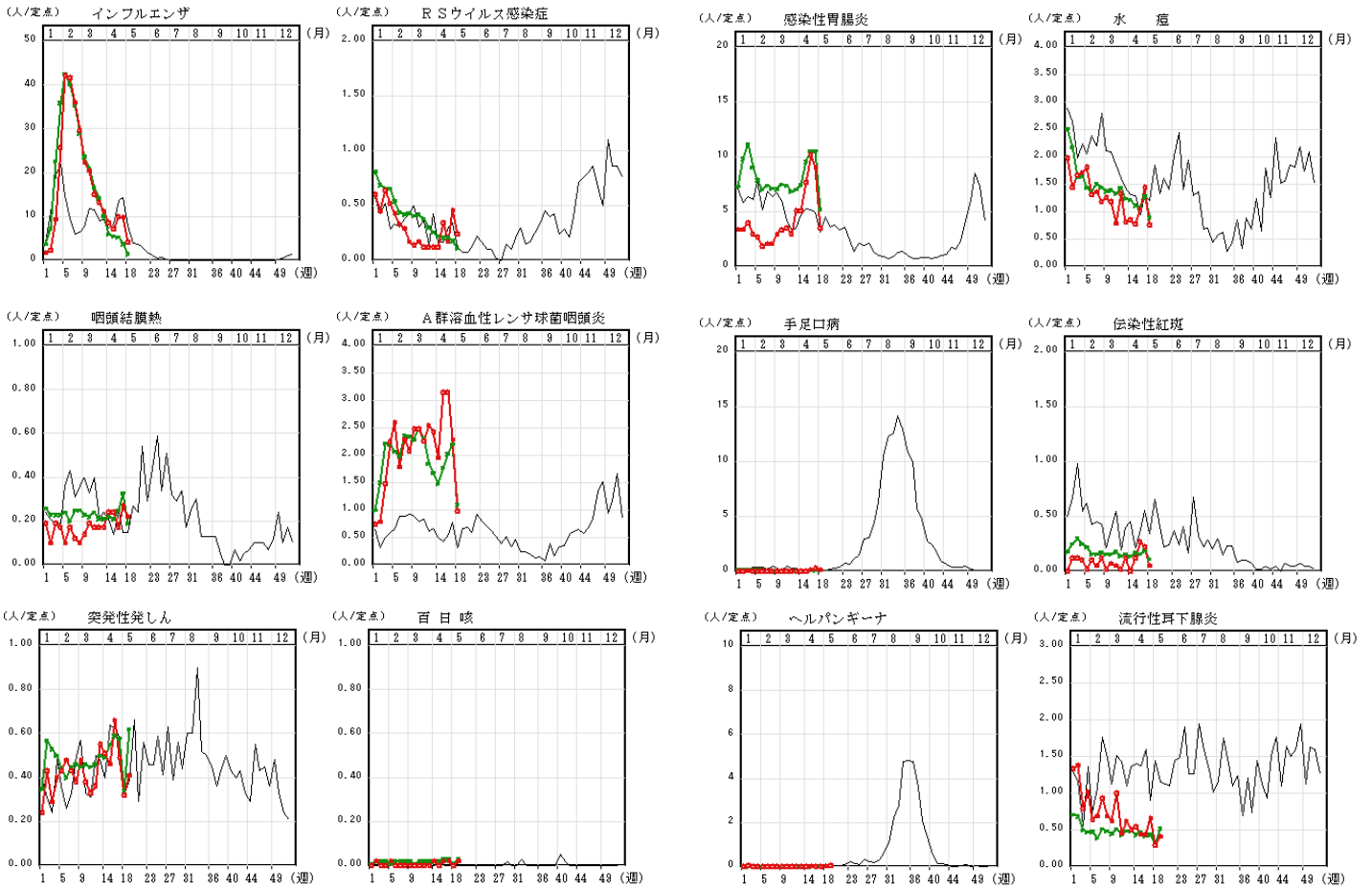
2012年5月21日17時30分集計速報値

	二類	三類	三類	三類	三類	三類	四類	四類	四類	四類	四類	四類	四類	四類	四類	四類	四類	四類	五類	
	結核	コレラ	細菌性赤痢	腸管出血性大腸菌感染症	腸チフス	パラチフス	E型肝炎	A型肝炎	エキノコックス症	オウム病	コクシジオides症	つつが虫病	デング熱	日本紅斑熱	ボツリヌス症	マラリア	ライム病	レジオネラ症	レプトスピラ症	アmeerバネ病
全国	10155	2	95	277	11	9	58	63	5	5	1	83	47	7	2	24	1	227	3	289
青森県	177	0	0	2	0	0	0	0	0	0	0	1	0	0	0	0	0	1	0	0
	五類	五類	五類	五類	五類	五類	五類	五類	五類	五類	五類	五類	五類	五類	五類	五類	五類	五類	五類	五類
	ウイルス性肝炎	急性脳炎	クリプトスポリジウム症	クロイツェルフト・ヤコブ病	劇症型溶血性レンサ球菌感染症	後天性免疫不全症候群	ジアルジア症	髄膜炎菌性髄膜炎	梅毒	破傷風	バンコマイシン耐性腸球菌感染症	風しん	麻しん							
全国	76	185	6	65	109	463	18	6	284	29	26	186	116							
青森県	0	2	0	0	1	2	0	0	1	0	0	0	0							

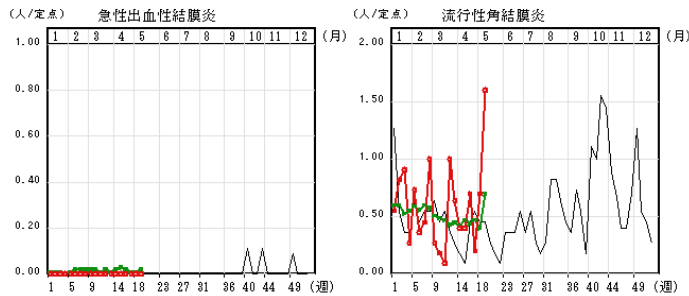
グラフの説明 ○—○は2012年青森県、——は2011年青森県、○—○は2012年全国

IX インフルエンザ・小児科定点把握疾患週別推移

2012年第19週



X 眼科定点把握疾患週別推移 2012年第19週



XI 基幹定点把握疾患週別推移 2012年第19週

