

第50週の発生動向 (2012/12/10~2012/12/16)

1. インフルエンザについては、八戸、五所川原、上十三保健所管内から報告があり、迅速診断キットによる型別では、A型6人です。
2. 感染性胃腸炎については、むつ保健所管内で第48週から**警報**が継続しています。

II 第50週五類感染症定点把握

青森県内の保健所管内、定点(医療機関)数、警報・注意報については青森県感染症発生動向調査 TOP ページをご覧ください。

疾患名	東地方+青森市		弘前		八戸		五所川原		上十三		むつ		青森県計		増減数 (前週からの増減)	東地方(再掲)		青森市(再掲)	
	数	人/定点	数	人/定点	数	人/定点	数	人/定点	数	人/定点	数	人/定点	数	人/定点		数	人/定点	数	人/定点
小児科 +内科	(85)				1	0.1	2	0.3	3	0.3			6	0.1	-1				
(74) RSウイルス感染症	14	1.8	17	1.9	4	0.4	4	0.8	5	0.8	2	0.5	46	1.1	10			14	1.8
(75) 咽頭結膜熱	1	0.1	3	0.3					1	0.2	1	0.3	6	0.1	1			1	0.1
(76) A群溶血性レンカ球菌咽頭炎	14	1.8	10	1.1	23	2.6	3	0.6	7	1.2			57	1.4	-14			14	1.8
(77) 感染性胃腸炎	154	19.3	126	14.0	22	2.4	29	5.8	66	11.0	86	21.5	483	11.8	34			154	19.3
(78) 水痘	26	3.3	15	1.7	18	2.0	13	2.6	15	2.5	1	0.3	88	2.1	28			26	3.3
(79) 手足口病					9	1.0			2	0.3			11	0.3	3				
(80) 伝染性紅斑															0				
(81) 突発性発しん	7	0.9	3	0.3	4	0.4	1	0.2	1	0.2			16	0.4	3			7	0.9
(82) 百日咳															-1				
(83) ヘルパンギーナ															-2				
(84) 流行性耳下腺炎	9	1.1	6	0.7	2	0.2	2	0.4			1	0.3	20	0.5	-1			9	1.1
眼科	(86)														0				
(87) 流行性角結膜炎					1	0.5	3	3.0					4	0.4	2				
(92) クラミジア肺炎															0				
(93) 細菌性髄膜炎															0				
基幹	(95)														0				
(95) マイコプラズマ肺炎	2	2.0	1	1.0	12	12.0	8	8.0			17	17.0	40	6.7	13			2	2.0
(96) 無菌性髄膜炎															-1				

は警報、は注意報。「空欄」:患者発生無し。

III 全数把握疾患(掲載数は最新情報)

(9) 結核(二類全数把握疾患):青森市1人、むつ1人(2012年計:374人)

病原体検出情報

病原体検出情報はありませんでした。

感染症の窓

水痘

(五類定点把握疾患)

水痘の病原体は水痘・帯状疱疹ウイルス(VZV)で、感染力は極めて強く、飛沫感染、接触感染によって上気道から侵入します。潜伏期間10~21日で、主症状は発疹、倦怠感、発熱です。発疹は、全身性で痒みを伴い、紅斑、丘疹を経て短時間で水疱となり、かさぶたになります。新しい発疹が次々と出現し、紅斑、丘疹、水疱、かさぶたが混在することが特徴です。小児期に好発し、患者の大半は5歳以下で、予後は良好ですが、細菌の二次感染(敗血症を含む)、髄膜脳炎等の合併症もあります。また初感染の成人の発症では重症となる場合が多くなります。

治癒後も、ウイルスは知覚神経節に潜伏感染し、免疫抑制状態、高齢化に伴って再活性化し、帯状疱疹を発症する可能性があります。

予防は、患者との接触を避けることとワクチンの接種ですが、ワクチンは任意接種になっています。(参考 IDWR2011年第47週)

全国の定点当たり患者報告数は、第43週から増加が続いています(図)。県内では第48週に東地方+青森市保健所管内に注意報が発令され、第49週に解除されました。第50週では五所川原で患者報告数が増加しており、今後の発生動向に注意が必要です。



図 全国、県内の定点当たり患者報告数の推移 (2011~2012年第49週)

V 保健所管内別全数把握疾患発生状況（青森県）

（掲載内容は最新情報です単位：人 2012年第33週～第49週）

週	期間	東地方+青森市	弘前	八戸	五所川原	上十三	むつ
33	H24.8.13 ~ H24.8.19	腸管出血性大腸菌感染症2人 後天性免疫不全症候群1人				腸管出血性大腸菌感染症1人	
34	H24.8.20 ~ H24.8.26	腸管出血性大腸菌感染症1人	腸管出血性大腸菌感染症1人		腸管出血性大腸菌感染症5人		
35	H24.8.27 ~ H24.9.2	腸管出血性大腸菌感染症3人	腸管出血性大腸菌感染症2人		腸管出血性大腸菌感染症3人	腸管出血性大腸菌感染症1人	
36	H24.9.3 ~ H24.9.9			腸管出血性大腸菌感染症1人		腸管出血性大腸菌感染症1人	
37	H24.9.10 ~ H24.9.16		腸管出血性大腸菌感染症1人	腸管出血性大腸菌感染症1人			アメーバ赤痢1人
38	H24.9.17 ~ H24.9.23		風しん1人			腸管出血性大腸菌感染症1人	
39	H24.9.24 ~ H24.9.30			腸管出血性大腸菌感染症1人 ウイルス性肝炎1人			
40	H24.10.1 ~ H24.10.7	腸管出血性大腸菌感染症2人		腸管出血性大腸菌感染症1人			
41	H24.10.8 ~ H24.10.14	腸管出血性大腸菌感染症21人 デング熱1人 レジオネラ症1人	梅毒1人	レジオネラ症1人 劇症型溶血性レンサ球菌感染症1人			
42	H24.10.15 ~ H24.10.21	腸管出血性大腸菌感染症6人					
43	H24.10.22 ~ H24.10.28		梅毒1人	腸管出血性大腸菌感染症2人		腸管出血性大腸菌感染症1人	
44	H24.10.29 ~ H24.11.4						
45	H24.11.5 ~ H24.11.11	つつが虫病1人					クロイツフェルト・ヤコブ病1人
46	H24.11.12 ~ H24.11.18	つつが虫病1人					
47	H24.11.19 ~ H24.11.25	腸管出血性大腸菌感染症1人 梅毒1人 破傷風1人			腸管出血性大腸菌感染症1人 つつが虫病1人	つつが虫病1人	
48	H24.11.26 ~ H24.12.2						
49	H24.12.3 ~ H24.12.9	クロイツフェルト・ヤコブ病1人 バンコマイシン耐性腸球菌1人				つつが虫病1人	腸管出血性大腸菌感染症1人

VI 結核(二類全数把握疾患)

単位：人

2012年第33週～第49週

週	期間	東地方+青森市	弘前	八戸	五所川原	上十三	むつ
34	H24.8.20 ~ H24.8.26	4	2	1	1	1	
35	H24.8.27 ~ H24.9.2	1	3	1		1	
36	H24.9.3 ~ H24.9.9	2	2	2	1	1	
37	H24.9.10 ~ H24.9.16	5	3	1	1	2	
38	H24.9.17 ~ H24.9.23	5		3	1		
39	H24.9.24 ~ H24.9.30	3	1			1	
40	H24.10.1 ~ H24.10.7	2	1	5		1	
41	H24.10.8 ~ H24.10.14			2	1		
42	H24.10.15 ~ H24.10.21	2	3				
43	H24.10.22 ~ H24.10.28	1					
44	H24.10.29 ~ H24.11.4	1	1	1	1	1	
45	H24.11.5 ~ H24.11.11	2	2			1	
46	H24.11.12 ~ H24.11.18	5	3	1	1		
47	H24.11.19 ~ H24.11.25	2	1	1			
48	H24.11.26 ~ H24.12.2		2	1			
49	H24.12.3 ~ H24.12.9	1	2	1		1	

VII 全数把握疾患発生状況（全国-青森県）

（注：届出状況は速報値であり、国内で届出のあった疾患のみを掲載しています）

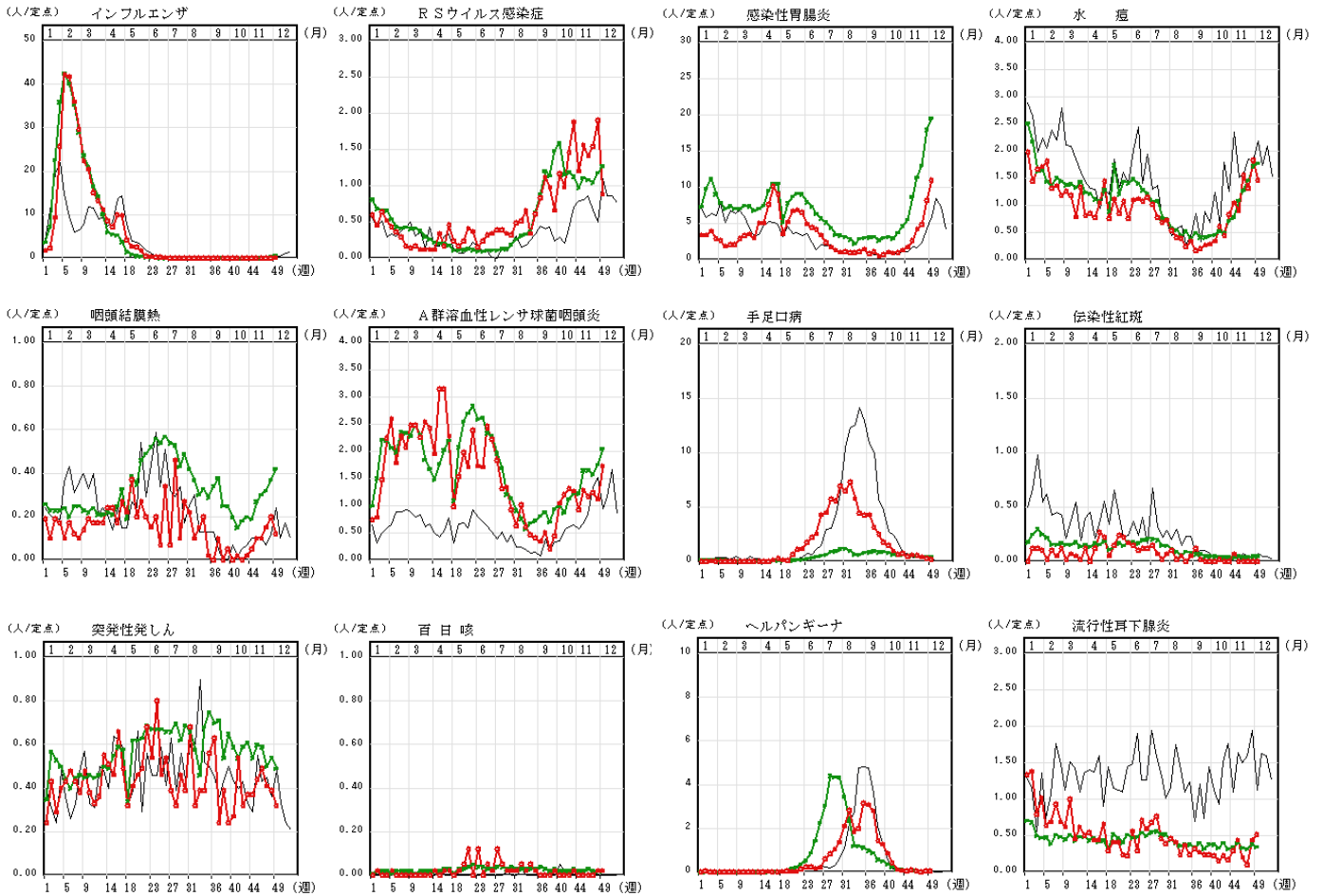
2012年12月17日 17時00分集計速報値

	二類	三類	三類	三類	三類	三類	四類	四類	四類	四類	四類	四類	四類	四類	四類	四類	四類	四類	四類	四類
	結核	コレラ	細菌性赤痢	腸管出血性大腸菌感染症	腸チフス	パラチフス	E型肝炎	A型肝炎	エキノкокス症	オウム病	コクシジオチフス症	チクングニア熱	つつが虫病	デング熱	日本紅斑熱	日本脳炎	ポリオス症	マラリア	ライム病	レジオネラ症
全国	26742	3	202	3666	32	20	107	156	14	6	2	9	332	211	164	2	3	72	11	820
青森県	374	0	0	67	0	0	1	0	0	0	0	0	14	1	0	0	0	0	0	0
	四類	五類	五類	五類	五類	五類	五類	五類	五類	五類	五類	五類	五類	五類	五類	五類	五類	五類	五類	五類
	レプトスピラ症	アメーバ赤痢	ウイルス性肝炎	急性脳炎	クリプトスポリジウム症	クロイツフェルト・ヤコブ病	劇症型溶血性レンサ球菌感染症	後天性免疫不全症候群	ジアルジア症	髄膜炎菌性髄膜炎	先天性風疹症候群	梅毒	破傷風	バンコマイシン耐性腸球菌感染症	風しん	麻しん				
全国	29	847	206	327	6	164	229	1294	67	12	3	808	106	86	2154	285				
青森県	0	3	1	3	0	1	2	4	1	0	0	6	1	2	2	0				

Ⅷ インフルエンザ・小児科定点把握疾患週別推移

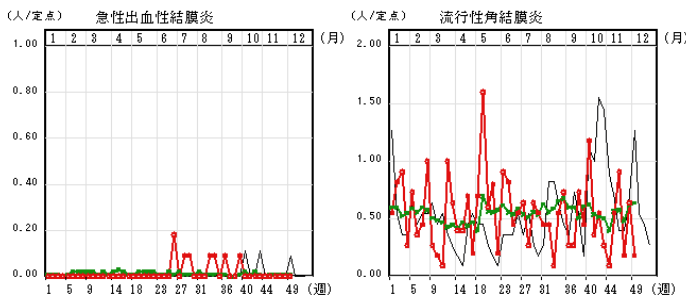
2012年第49週

グラフの説明 ○—○は2012年青森県、—は2011年青森県、×—×は2012年全国



Ⅸ 眼科定点把握疾患週別推移

2012年第49週



X 基幹定点把握疾患週別推移

2012年第49週

