

I 第18週の発生動向 (2013/4/29~2013/5/5)

1. インフルエンザについては、患者報告数は前週 205 人から 198 人と横ばいで、迅速診断キットによる型別では、前週に比べて A 型が減少し、B 型が増加しています。(詳細については、**V 県内インフルエンザ情報**をご覧ください)
2. 感染性胃腸炎については、県全体の患者報告数が、前週の 331 人から 161 人に減少し、むつ保健所管内の警報は解除されました。

II 第18週五類感染症定点把握

青森県内の保健所管内、定点(医療機関)数、警報・注意報については青森県感染症発生動向調査 TOP ページをご覧ください。

疾患名	東地方+青森市		弘前		八戸		五所川原		上十三		むつ		青森県計		増減数 (前週対比)	東地方(再掲)		青森市(再掲)	
	数	人/定点	数	人/定点	数	人/定点	数	人/定点	数	人/定点	数	人/定点	数	人/定点		数	人/定点	数	人/定点
小児科+内科 (85) インフルエンザ	64	4.9	10	0.7	19	1.4	29	4.1	48	5.3	28	4.7	198	3.1	-7	2	2.0	62	5.2
小児科 (74) RSウイルス感染症			1	0.1	1	0.1	1	0.2	1	0.2			4	0.1	0				
(75) 咽頭結膜熱	2	0.3	2	0.2			1	0.2					5	0.1	-2			2	0.3
(76) A群溶血性レンサ球菌咽頭炎	7	0.9	18	2.0	3	0.3			7	1.2	3	0.8	38	0.9	-19			7	0.9
(77) 感染性胃腸炎	49	6.1	40	4.4	10	1.1	20	4.0	29	4.8	13	3.3	161	3.9	-170			49	6.1
(78) 水痘	5	0.6			2	0.2			2	0.3			9	0.2	-5			5	0.6
(79) 手足口病					8	0.9							8	0.2	8				
(80) 伝染性紅斑															0				
(81) 突発性発しん	2	0.3	3	0.3	1	0.1	2	0.4	2	0.3	1	0.3	11	0.3	-15			2	0.3
(82) 百日咳															0				
(83) ヘルパンギーナ															0				
(84) 流行性耳下腺炎			7	0.8	2	0.2			1	0.2	1	0.3	11	0.3	-1				
眼科 (86) 急性出血性結膜炎					1	0.5							1	0.1	1				
(87) 流行性角結膜炎	1	0.5	1	0.3	1	0.5	1	1.0	2	1.0			6	0.5	4			1	0.5
基幹 (92) クラミジア肺炎															0				
(93) 細菌性髄膜炎															0				
(95) マイコプラズマ肺炎					4	4.0					3	3.0	7	1.2	0				
(96) 無菌性髄膜炎															0				

は警報 は注意報。「空欄」：患者発生無し。

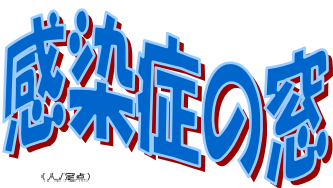
III 全数把握疾患 (掲載数は最新情報)

- (9) 結核(二類全数把握疾患)：弘前1人、八戸2人、五所川原1人、むつ2人 (2013年計:112人)
- (67) 劇症型溶血性レンサ球菌感染症(五類全数把握疾患)：八戸1人 (2013年計:1人)

IV 病原体検出情報

() 内は、検査材料及び検体採取日、患者数です。

- ・感染性胃腸炎患者4名(糞便、腸内容物、直腸ぬぐい液、2/1~4/25)・・・アデノウイルス41型：弘前(1)、ノロウイルスGI型：むつ(1)、ノロウイルスGII型：弘前(1)、サポウイルス：弘前(1)
- ・急性脳症患者1名(腸内容物及び咽頭ぬぐい液、4/30)・・・ライノウイルス：弘前(1)



感染性胃腸炎 (五類定点把握疾患)

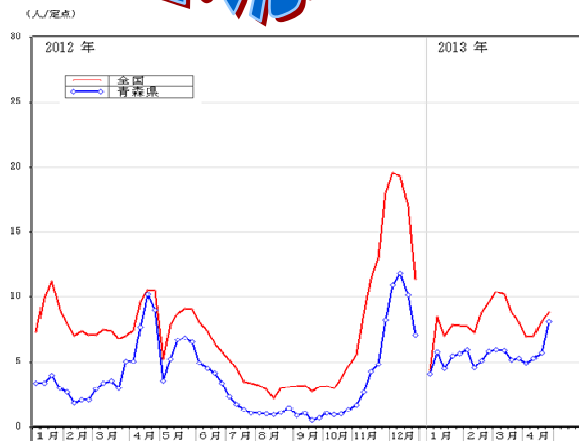


図 県内の定点あたり患者報告数の推移 (2012年1月~2013年4月)

県内の感染性胃腸炎の発生は、2012年11月から増加し12月にピークを示し、定点あたり患者報告数は11.8(人/定点)でした。2013年1月から4月上旬までは、定点あたり患者報告数が4.5~5.9(人/定点)で推移しました。4月中旬以降増加しましたが、5月に入り減少しました。2012年は6月まで報告数が多かったため、今後の発生動向に注意が必要です(図)。

感染性胃腸炎の起因病原体は、細菌、ウイルス、寄生虫ですが、冬季の流行は主にウイルス性で、ノロウイルス、ロタウイルス、サポウイルス、アストロウイルスなどです。症状は、主に発熱、下痢、吐き気、嘔吐、腹痛等です。感染は、汚染された水や食品の摂取、また患者の便に汚染されたものが口に入ることに伴います。予防には、食品の十分な加熱、患者との濃厚な接触を避けること、手洗いの励行が大切です。(参考：IDWR 感染症の話)

V 県内インフルエンザ情報

第18週の患者報告数は、198人で、迅速診断キットによる型別はA型63人、B型129人でした。

警報レベル開始基準値：30人/定点、警報終息基準値：10人/定点、注意報基準値：10人/定点

(※ 警報注意報基準値は保健所ごとの定点あたり報告数が基準となっています。)

保健所管内別届出人数

(人)

週	6	7	8	9	10	11	12	13	14	15	16	17	18
東地方	14	12	5	3			1	1	1	1			2
弘前	272	155	126	83	77	55	32	18	25	29	23	29	10
八戸	318	227	155	117	95	57	60	43	26	35	23	18	19
五所川原	208	117	87	62	64	36	33	16	27	15	16	31	29
上十三	372	180	87	51	32	55	39	23	17	8	4	27	48
むつ	206	96	86	68	42	71	52	17	18	10	6	25	28
青森市	287	165	96	136	143	98	120	55	38	9	54	75	62
合計	1677	952	642	520	453	372	337	173	152	107	126	205	198

A型（迅速診断キットによる型別です）

週	6	7	8	9	10	11	12	13	14	15	16	17	18
東地方	14	12	5	3			1	1	1	1			1
弘前	272	153	123	83	77	55	32	17	24	22	19	13	3
八戸	302	221	142	114	87	52	55	35	22	29	21	12	11
五所川原	208	117	87	62	64	35	33	16	27	15	16	29	14
上十三	359	170	87	50	31	52	36	21	17	6	3	23	26
むつ	206	96	86	68	42	71	52	16	17	9	4	6	7
青森市	254	157	81	118	133	84	116	48	35	6	7	2	1
合計	1615	926	611	498	434	349	325	154	143	88	70	85	63

B型（迅速診断キットによる型別です）

週	6	7	8	9	10	11	12	13	14	15	16	17	18
東地方													1
弘前		2	3					1	1	7	4	16	7
八戸	1				3	5	5	7	4	5	2	6	6
五所川原						1						2	15
上十三						2	1	2		2	1	3	20
むつ								1	1	1	2	9	21
青森市	24	6	13	5	8	9	2	5	2	3	45	69	59
合計	25	8	16	5	11	17	8	16	8	18	54	105	129

年齢区分別

週	6	7	8	9	10	11	12	13	14	15	16	17	18
～5ヶ月	11	2	4	1	1	2						1	
～11ヶ月	27	14	9	9	11	6	5	1			1	2	3
1歳	74	65	35	34	19	19	17	7	9	3	6	5	11
2歳	59	47	25	25	18	26	20	6	9	8	6	2	6
3歳	76	57	34	22	20	19	15	6	6	5	6	7	7
4歳	114	43	20	27	31	34	25	15	7	12	7	12	7
5歳	79	27	24	43	24	34	23	6	3	5	3	14	8
6歳	59	34	35	22	39	21	18	9	8	3	12	19	11
7歳	50	38	34	10	18	19	18	8	5	6	18	22	15
8歳	47	42	27	24	14	23	16	7	8	3	16	13	19
9歳	58	25	15	13	22	12	8	5	4	1	4	12	13
10～14歳	249	96	80	93	52	27	44	23	6	10	20	40	48
15～19歳	102	44	32	21	17	12	6	4	1	7		2	2
20～29歳	94	56	41	21	23	16	12	11	11	10	4	3	4
30～39歳	125	87	56	45	34	23	28	14	11	2	5	12	18
40～49歳	124	70	41	25	27	20	23	15	18	11	4	12	10
50～59歳	114	64	36	24	34	19	14	12	10	5	1	8	2
60～69歳	85	55	39	29	23	13	19	11	8	4	4	7	5
70～79歳	59	43	30	16	10	9	12	4	9	7	5	2	4
80歳以上	71	43	25	16	16	18	14	9	19	5	4	10	5

VI 保健所管内別全数把握疾患発生状況

2013年第2~第17週

週	期 間	東地方+青森市	弘前	八戸	五所川原	上十三	むつ
2	H25.1.7 ~ H25.1.13						
3	H25.1.14 ~ H25.1.20			腸管出血性大腸菌感染症1人			
4	H25.1.21 ~ H25.1.27		腸管出血性大腸菌感染症1人 風しん1人				
5	H25.1.28 ~ H25.2.3						
6	H25.2.4 ~ H25.2.10	腸管出血性大腸菌感染症1人					
7	H25.2.11 ~ H25.2.17						
8	H25.2.18 ~ H25.2.24						
9	H25.2.25 ~ H25.3.3						
10	H25.3.4 ~ H25.3.10				レジオネラ症 1人		E型肝炎 1人
11	H25.3.11 ~ H25.3.17	風しん 1人					
12	H25.3.18 ~ H25.3.24		腸管出血性大腸菌感染症2人		腸管出血性大腸菌感染症1人		
13	H25.3.25 ~ H25.3.31		腸管出血性大腸菌感染症1人 急性脳炎1人	腸管出血性大腸菌感染症1人	腸管出血性大腸菌感染症2人	腸管出血性大腸菌感染症1人	
14	H25.4.1 ~ H25.4.7	腸管出血性大腸菌感染症1人				腸管出血性大腸菌感染症1人	風しん1人
15	H25.4.8 ~ H25.4.14		後天性免疫不全症候群1人			腸管出血性大腸菌感染症2人	
16	H25.4.15 ~ H25.4.21		クロイツフェルト・ヤコブ病1人				
17	H25.4.22 ~ H25.4.28	後天性免疫不全症候群1人	急性脳炎1人			風しん1人	

VII 結核(二類全数把握疾患)

2013年第2週~第17週

単位：人

週	期 間	東地方+青森市	弘前	八戸	五所川原	上十三	むつ
2	H25.1.7 ~ H25.1.13		3	3	1	1	
3	H25.1.14 ~ H25.1.20	3	2	3	1		
4	H25.1.21 ~ H25.1.27	2	3	3		2	1
5	H25.1.28 ~ H25.2.3		1	1			
6	H25.2.4 ~ H25.2.10	1	3	1		1	
7	H25.2.11 ~ H25.2.17	1	2	1	1	1	
8	H25.2.18 ~ H25.2.24		1	2	1	1	
9	H25.2.25 ~ H25.3.3		3				
10	H25.3.4 ~ H25.3.10		1		1		
11	H25.3.11 ~ H25.3.17		2		1		
12	H25.3.18 ~ H25.3.24	1	2		1		
13	H25.3.25 ~ H25.3.31	1	8	2			
14	H25.4.1 ~ H25.4.7	2	1			1	
15	H25.4.8 ~ H25.4.14		5	3	4	2	
16	H25.4.15 ~ H25.4.21	3	3	1	2	1	
17	H25.4.22 ~ H25.4.28	2	4				

VIII 全数把握疾患発生状況(全国-青森県)

(注：発生状況は速報値であり、国内で届出のあった疾患のみを掲載しています)

(2013年第1週からの累計)

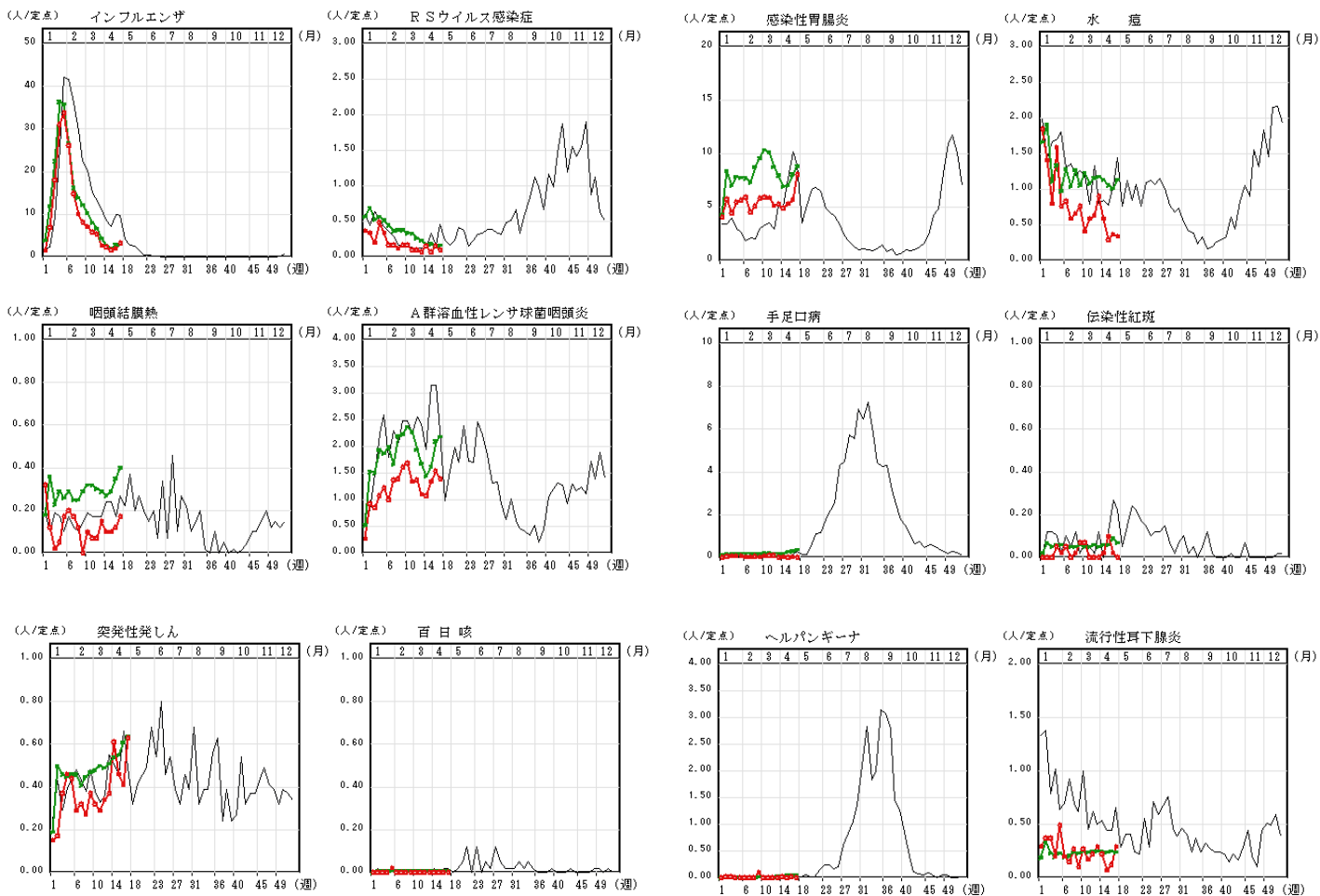
2013年5月7日 19時00分集計速報値

	二類	三類	三類	三類	三類	四類	四類	四類	四類	四類	四類	四類	四類	四類	四類	四類	四類	四類	四類	四類
	結核	細菌性赤痢	腸管出血性大腸菌感染症	腸チフス	パラチフス	E型肝炎	A型肝炎	エキノкокス症	オウム病	Q熱	コクシジオイド症	重症熱性血小板減少症候群	チクングニア熱	つつが虫病	デング熱	日本紅斑熱	ブルセラ症	マリア	ライム病	類鼻疽
全国	7951	40	233	23	23	47	58	6	4	1	2	9	6	40	49	2	1	15	1	2
青森県	112	0	15	0	0	1	0	0	0	0	0	0	0	0	0	0	0	0	0	0
	四類	四類	五類	五類	五類	五類	五類	五類	五類	五類	五類	五類	五類	五類	五類	五類	五類	五類	五類	五類
	レジオネラ症	レプトスピラ症	アメーバ赤痢	ウイルス性肝炎	急性脳炎	クロイツフェルト・ヤコブ病	副症型溶血性レンサ球菌感染症	後天性免疫不全症候群	ジアルジア症	侵襲性インフルエンザ菌感染症	侵襲性髄膜炎菌感染症	侵襲性肺炎球菌感染症	先天性風しん症候群	梅毒	破傷風	パノコマイン耐性腸球菌感染症	風しん	麻しん	髄膜炎菌性髄膜炎	
全国	216	2	319	78	149	52	67	446	26	6	2	114	5	333	29	24	5679	120	2	
青森県	1	0	0	0	2	1	1	2	0	0	0	0	0	0	0	0	4	0	0	

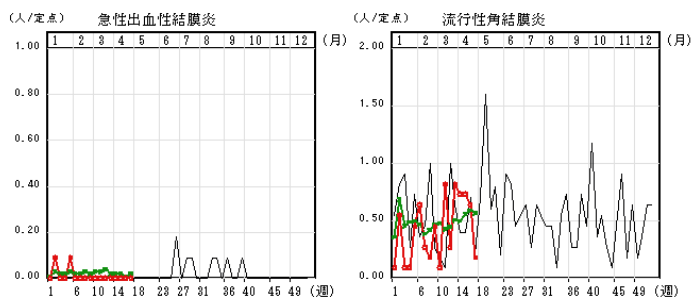
IX インフルエンザ・小児科定点把握疾患週別推移

2013年第17週

グラフの説明 ○—○は2013年青森県、—は2012年青森県、×—×は2013年全国



X 眼科定点把握疾患週別推移 2013年第17週



XI 基幹定点把握疾患週別推移 2013年第17週

