

## I 第9週の発生動向 (2014/2/24~3/2)

- インフルエンザについては、むつ保健所管内に**警報**が発令されました。東地方+青森市、五所川原保健所管内では第7週から、八戸、上十三保健所管内では第4週から**警報**が、弘前保健所管内では第6週から**注意報**が継続しています。(詳細については、V県内インフルエンザ情報をご覧ください)
- 感染性胃腸炎については、患者報告数が前週の225人から201人とやや減少しました。

## II 第9週五類感染症定点把握

青森県内の保健所管内、定点(医療機関)数、警報・注意報については青森県感染症発生動向調査 TOP ページをご覧ください。

疾患名	東地方+青森市		弘前		八戸		五所川原		上十三		むつ		青森県計		増減数	東地方(再掲)		青森市(再掲)	
	数	人/定点	数	人/定点	数	人/定点	数	人/定点	数	人/定点	数	人/定点	数	人/定点		数	人/定点	数	人/定点
小児科+内科 (85) インフルエンザ	719	55.3	389	25.9	346	24.7	173	24.7	365	40.6	194	32.3	2,186	34.2	165	11	11.0	708	59.0
小児科 (74) RSウイルス感染症	1	0.1			1	0.1	2	0.4	2	0.3	2	0.5	8	0.2	1			1	0.1
(75) 咽頭結膜熱	5	0.6	3	0.3							1	0.3	9	0.2	2			5	0.6
(76) A群溶血性レンサ球菌咽頭炎	7	0.9	23	2.6	11	1.2			5	0.8	4	1.0	50	1.2	7			7	0.9
(77) 感染性胃腸炎	97	12.1	39	4.3	19	2.1	5	1.0	15	2.5	26	6.5	201	4.9	-24			97	12.1
(78) 水痘	24	3.0	5	0.6	12	1.3			6	1.0	9	2.3	56	1.4	12			24	3.0
(79) 手足口病									1	0.2			1	0.0	0				
(80) 伝染性紅斑	3	0.4	9	1.0					1	0.2			13	0.3	7			3	0.4
(81) 突発性発しん	4	0.5	7	0.8	3	0.3			3	0.5	1	0.3	18	0.4	-1			4	0.5
(82) 百日咳															0				
(83) ヘルパンギーナ															0				
(84) 流行性耳下腺炎			7	0.8							1	0.3	8	0.2	-2				
眼科 (86) 急性出血性結膜炎															0				
(87) 流行性角結膜炎	9	4.5			3	1.5	1	1.0					13	1.2	9			9	4.5
基幹 (92) クラミジア肺炎															0				
(93) 細菌性髄膜炎															0				
(95) マイコプラズマ肺炎					2	2.0					4	4.0	6	1.0	3				
(96) 無菌性髄膜炎															0				
(101) 感染性胃腸炎(ロタウイルス)															-3				

は警報 は注意報。「空欄」:患者発生無し。

## III 全数把握疾患(掲載数は最新情報)

(10) 結核(二類全数把握疾患):青森市1人、上十三1人(2014年計:40人)

## IV 病原体検出情報( )内は、検査材料及び検体採取日、患者数です。

- インフルエンザ患者(鼻汁、喀痰、H26.2/21~2/24)・・・インフルエンザウイルスA H 1 亜型:弘前(2)、八戸(1)、インフルエンザウイルスA H 3 亜型:八戸(1)

# 感染症の窓

## 風しん (五類全数把握疾患)

2013年の風しん患者報告数は、全数把握疾患となった2008年以降最多で、週別患者報告数は第19~22週にピークを形成しました(図)。2014年の患者報告数は落ち着いていますが、ピークを認めやすい春先に向けて注意が必要です。

風しんの抗体を持たない又は低い抗体価の妊娠中の女性が感染すると、赤ちゃんに難聴や心疾患、白内障や緑内障などの障害(先天性風しん症候群)が起こる可能性があります。妊娠中の女性は予防接種が受けられないため、妊婦の夫、子ども、その他の同居家族等は、風しんを発症しないように予防することが重要です。

予防としては、ワクチン接種が有効です。風しんの定期予防接種対象者は、1歳児及び、小学校入学前1年間の幼児です。県は3月1~7日を「子ども予防接種週間」として接種歴の確認と接種を呼びかけてます。また妊娠を希望する女性の接種に対して費用を補助する市町村もありますので、下記ホームページの「麻しん・風しんの予防接種について」の担当課にお問い合わせください。

県のホームページでは、麻しん・風しんに関する情報を掲載しています。

( <http://www.pref.aomori.lg.jp/welfare/health/2008-0605-2000-600.html> )

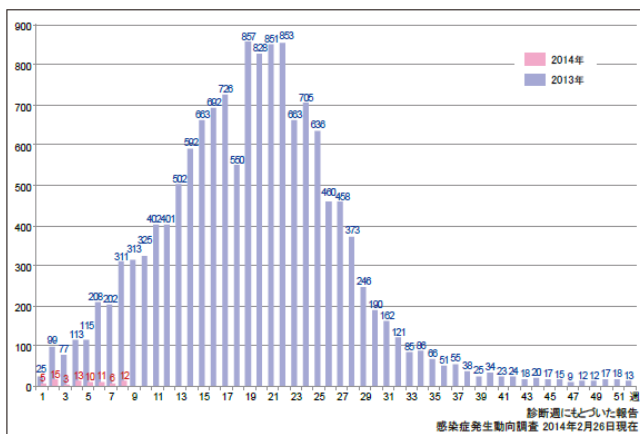


図 全国の週別風しん報告数 (2013~2014年第8週)

## V 県内インフルエンザ情報

第9週の患者報告数は、2,186人で、迅速診断キットによる型別はA型597人、B型1,520人、不明69人でした。

**警報レベル開始基準値：30人/定点、警報終息基準値：10人/定点、注意報基準値：10人/定点**

(※ 警報注意報基準値は保健所ごとの定点あたり報告数が基準となっています。)

### 保健所管内別届出人数

(人)

週	49	50	51	52	1	2	3	4	5	6	7	8	9
保健所名													
東地方					2	2	4	4	8	13	6	19	11
弘前	1	1	2	6	6	4	12	84	147	172	283	322	389
八戸	2	1	19	39	35	95	236	740	877	697	570	415	346
五所川原				1	3	4	15	60	65	87	222	212	173
上十三	1		7	8	17	39	97	312	627	701	593	433	365
むつ			1			13	26	89	108	75	169	166	194
青森市		12	21	12	14	16	22	84	130	269	437	454	708
合計	4	14	50	66	77	173	412	1373	1962	2014	2280	2021	2186

### A型（迅速診断キットによる型別です）

週	49	50	51	52	1	2	3	4	5	6	7	8	9
保健所名													
東地方					1	2	4	4	3	11	3	7	5
弘前	1	1		3	3	3	11	54	116	118	164	161	117
八戸			9	15	16	50	92	258	262	212	162	134	134
五所川原				1			10	33	34	33	48	61	47
上十三			6	2	8	20	46	100	112	126	105	120	123
むつ			1			11	24	71	79	40	71	53	36
青森市		12	20	10	12	12	19	66	98	204	163	131	135
合計	1	13	36	31	40	98	206	586	704	744	716	667	597

### B型（迅速診断キットによる型別です）

週	49	50	51	52	1	2	3	4	5	6	7	8	9
保健所名													
東地方					1				5	2	3	12	6
弘前			2	3	3	1	1	25	31	54	117	160	263
八戸	2	1	8	23	18	44	142	447	566	451	387	276	198
五所川原					3	4	4	26	31	52	172	146	124
上十三	1		1	6	9	17	50	202	489	550	453	301	226
むつ						2	2	18	29	35	98	113	158
青森市			1		2	3	3	8	26	59	254	309	545
合計	3	1	12	32	36	71	202	726	1177	1203	1484	1317	1520

### 年齢区分別

週	49	50	51	52	1	2	3	4	5	6	7	8	9
～5ヶ月							1	2	3	10	6	13	13
～11ヶ月			1		3	4	4	18	15	21	26	37	27
1歳			3	1	2	14	21	45	62	54	82	69	85
2歳			4	1	2	7	19	50	70	78	90	101	83
3歳		1	4		2	8	14	53	71	95	121	120	120
4歳		2	5	3	2	11	23	59	108	142	139	105	131
5歳		6	6	6	5	8	35	70	91	138	165	150	193
6歳		1	3	4	4	9	23	73	114	133	164	165	160
7歳			1	3		4	21	98	120	157	197	109	139
8歳			2	2		7	13	98	139	151	144	99	129
9歳		1	2	7	2	3	16	79	135	124	158	130	108
10～14歳			6	20	10	11	71	354	515	415	415	352	395
15～19歳	3	1	1	1	1	12	21	92	84	82	62	46	62
20～29歳	1		3	4	14	12	14	36	56	42	59	58	61
30～39歳			3	5	7	9	36	88	108	114	148	131	127
40～49歳			4	6	4	11	33	46	106	106	107	108	111
50～59歳		2	1	1	4	14	21	43	71	52	88	106	93
60～69歳			1	1	5	13	9	31	45	56	57	61	76
70～79歳				1	7	7	11	21	32	30	28	49	42
80歳以上					3	9	6	17	17	14	24	12	31

VI 保健所管内別全数把握疾患発生状況

2013年第45週～2014年第9週

週	期間	東地方+青森市	弘前	八戸	五所川原	上十三	むつ
45	H25.11.4 ~ H25.11.10					つつが虫病2人	
46	H25.11.11 ~ H25.11.17			腸管出血性大腸菌感染症1人 急性脳炎1人			
47	H25.11.18 ~ H25.11.24		クロイツフェルト・ヤコブ病1人				
48	H25.11.25 ~ H25.12.1	つつが虫病1人	急性脳炎1人				
49	H25.12.2 ~ H25.12.8						
50	H25.12.9 ~ H25.12.15			アメーバ赤痢1人	レジオネラ症1人		
51	H25.12.16 ~ H25.12.22						
52	H25.12.23 ~ H25.12.29						
1	H25.12.30 ~ H26.1.5						
2	H26.1.6 ~ H26.1.12	侵襲性肺炎球菌感染症1人					
3	H26.1.13 ~ H26.1.19		アメーバ赤痢1人	レジオネラ症1人			
4	H26.1.20 ~ H26.1.26		急性脳炎1人	急性脳炎1人	急性脳炎1人		
5	H26.1.27 ~ H26.2.2						
6	H26.2.3 ~ H26.2.9						
7	H26.2.10 ~ H26.2.16					急性脳炎1人	
8	H26.2.17 ~ H26.2.23	劇症型溶血性レンサ球菌感染症1人					
9	H26.2.24 ~ H26.3.2						

VII 結核(二類全数把握疾患)

2014年第1週～第9週

単位：人

週	期間	東地方+青森市	弘前	八戸	五所川原	上十三	むつ
1	H25.12.30 ~ H26.1.5						
2	H26.1.6 ~ H26.1.12	1	1	2			1
3	H26.1.13 ~ H26.1.19	1		3	1	1	
4	H26.1.20 ~ H26.1.26	1		2			
5	H26.1.27 ~ H26.2.2	3	1	1		1	
6	H26.2.3 ~ H26.2.9	2	4	1		1	
7	H26.2.10 ~ H26.2.16		1	1	1	1	1
8	H26.2.17 ~ H26.2.23	1	1		1	2	
9	H26.2.24 ~ H26.3.2	1				1	

VIII 全数把握疾患発生状況(全国-青森県)

(注：発生状況は速報値であり、国内で届出のあった疾患のみを掲載しています)

分類	二類	三類	三類	三類	四類	四類	四類	四類	四類	四類	四類	四類	四類	四類	五類	五類	五類	五類	五類			
疾病名	結核	細菌性赤痢	腸管出血性大腸菌感染症	腸チフス	パラチフス	E型肝炎	A型肝炎	エキコックス症	オウム病	重症熱性血小板減少症候群	つつが虫病	デング熱	ブルセラ症	マラリア	レジオネラ症	レプトスピラ症	アメーバ赤痢	ウイルス性肝炎	急性脳炎	クリプトスポリジウム症	クロイツフェルト・ヤコブ病	劇症型溶血性レンサ球菌感染症
累積報告数	2446	10	47	7	1	13	39	1	1	1	22	14	2	7	129	2	106	25	77	5	13	30
分類	五類	五類	五類	五類	五類	五類	五類	五類	五類	五類	五類	五類	五類	五類	五類	五類	五類	五類	五類	五類	五類	五類
疾病名	後天性免疫不全症候群	ジアルジア症	侵襲性インフルエンザ菌感染症	侵襲性髄膜炎菌感染症	侵襲性肺炎球菌感染症	先天性風しん症候群	梅毒	破傷風	ハンコマイン耐性腸球菌感染症	風しん	麻しん	髄膜炎菌性髄膜炎										
累積報告数	152	6	28	6	253	6	142	10	6	60	103	1										

青森県

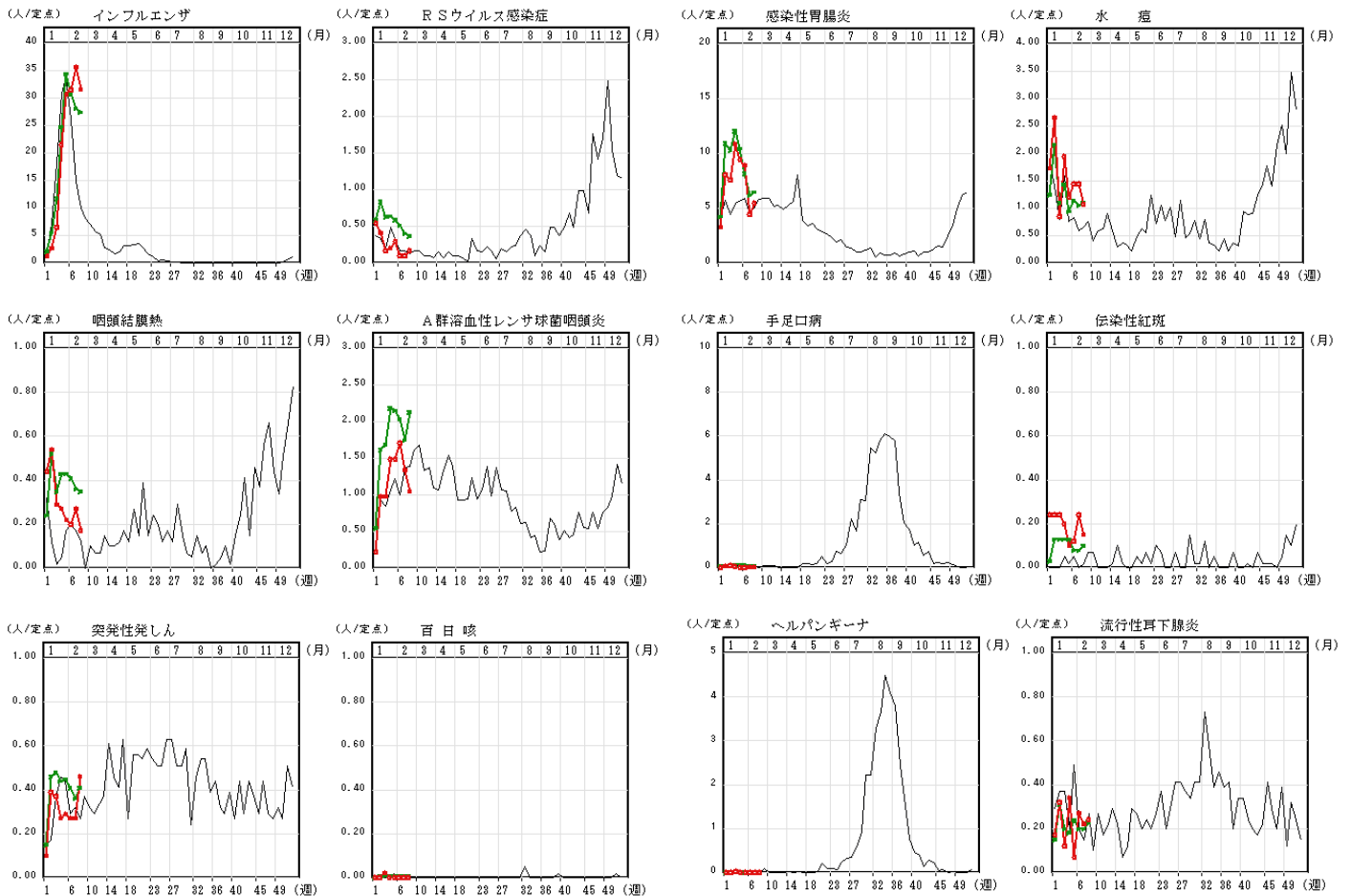
(2014年第1週～3月3日16:30累計)

分類	二類	四類	五類	五類	五類	五類
疾病名	結核	レジオネラ症	アメーバ赤痢	急性脳炎	劇症型溶血性レンサ球菌感染症	侵襲性肺炎球菌感染症
累積報告数	40	1	1	4	1	1

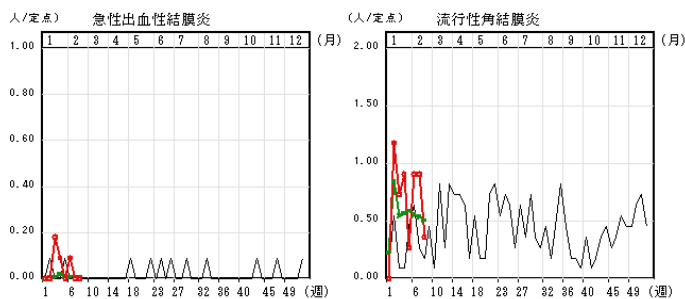
IX インフルエンザ・小児科定点把握疾患週別推移

2014年第8週

グラフの説明 ○—○は2014年青森県、—は2013年青森県、×—×は2014年全国



X 眼科定点把握疾患週別推移 2014年第8週



XI 基幹定点把握疾患週別推移 2014年第8\*週

