

## I 第13週の発生動向 (2014/3/24~3/30)

1. インフルエンザについては、県内全域で患者報告数が減少しましたが、八戸、上十三保健所管内では第4週から、東地方+青森市、五所川原保健所管内では第7週から、むつ保健所管内では第9週から、弘前保健所管内では第10週から**警報**が継続しています。(詳細については、V県内インフルエンザ情報をご覧ください)
2. 感染性胃腸炎については、患者報告数が前週の127人から144人に増加しました。

## II 第13週五類感染症定点把握

青森県内の保健所管内、定点(医療機関)数、警報・注意報については青森県感染症発生動向調査 TOP ページをご覧ください。

| 疾患名                     | 東地方+青森市 |      | 弘前  |      | 八戸  |      | 五所川原 |      | 上十三 |      | むつ  |      | 青森県計  |      | 増減数<br>(前週比) | 東地方(再掲) |      | 青森市(再掲) |      |
|-------------------------|---------|------|-----|------|-----|------|------|------|-----|------|-----|------|-------|------|--------------|---------|------|---------|------|
|                         | 数       | 人/定点 | 数   | 人/定点 | 数   | 人/定点 | 数    | 人/定点 | 数   | 人/定点 | 数   | 人/定点 | 数     | 人/定点 |              | 数       | 人/定点 | 数       | 人/定点 |
| 小児科<br>+内科 (85) インフルエンザ | 321     | 24.7 | 263 | 17.5 | 169 | 12.1 | 131  | 18.7 | 164 | 18.2 | 197 | 32.8 | 1,245 | 19.5 | -536         | 8       | 8.0  | 313     | 26.1 |
| 小児科 (74) RSウイルス感染症      | 1       | 0.1  | 3   | 0.3  | 1   | 0.1  |      |      | 1   | 0.2  |     |      | 6     | 0.2  | -1           |         |      | 1       | 0.1  |
| (75) 咽頭結膜熱              | 6       | 0.8  | 1   | 0.1  |     |      |      |      | 1   | 0.2  |     |      | 8     | 0.2  | 2            |         |      | 6       | 0.8  |
| (76) A群溶血性レンサ球菌咽頭炎      | 11      | 1.4  | 11  | 1.2  | 39  | 4.3  | 1    | 0.2  | 10  | 1.7  | 3   | 0.8  | 75    | 1.8  | 4            |         |      | 11      | 1.4  |
| (77) 感染性胃腸炎             | 45      | 5.6  | 26  | 2.9  | 22  | 2.4  | 6    | 1.2  | 23  | 3.8  | 22  | 5.5  | 144   | 3.5  | 17           |         |      | 45      | 5.6  |
| (78) 水痘                 | 30      | 3.8  | 1   | 0.1  | 4   | 0.4  | 1    | 0.2  | 2   | 0.3  | 2   | 0.5  | 40    | 1.0  | 7            |         |      | 30      | 3.8  |
| (79) 手足口病               |         |      |     |      |     |      |      |      |     |      |     |      |       |      | 0            |         |      |         |      |
| (80) 伝染性紅斑              | 3       | 0.4  | 4   | 0.4  |     |      |      |      |     |      |     |      | 7     | 0.2  | 3            |         |      | 3       | 0.4  |
| (81) 突発性発しん             | 4       | 0.5  | 2   | 0.2  | 4   | 0.4  |      |      | 7   | 1.2  |     |      | 17    | 0.4  | 4            |         |      | 4       | 0.5  |
| (82) 百日咳                |         |      |     |      |     |      |      |      |     |      |     |      |       |      | -1           |         |      |         |      |
| (83) ヘルパンギーナ            |         |      |     |      |     |      |      |      |     |      |     |      |       |      | 0            |         |      |         |      |
| (84) 流行性耳下腺炎            | 1       | 0.1  |     |      | 1   | 0.1  | 1    | 0.2  | 2   | 0.3  |     |      | 5     | 0.1  | 1            |         |      | 1       | 0.1  |
| 眼科 (86) 急性出血性結膜炎        |         |      |     |      | 3   | 1.5  |      |      |     |      |     |      | 3     | 0.3  | 3            |         |      |         |      |
| (87) 流行性角結膜炎            | 2       | 1.0  |     |      | 1   | 0.5  |      |      | 1   | 0.5  |     |      | 4     | 0.4  | -3           |         |      | 2       | 1.0  |
| 基幹 (92) クラミジア肺炎         |         |      |     |      |     |      |      |      |     |      |     |      |       |      | 0            |         |      |         |      |
| (93) 細菌性髄膜炎             |         |      |     |      |     |      |      |      |     |      |     |      |       |      | 0            |         |      |         |      |
| (95) マイコプラズマ肺炎          |         |      |     |      | 4   | 4.0  |      |      |     |      | 7   | 7.0  | 11    | 1.8  | 2            |         |      |         |      |
| (96) 無菌性髄膜炎             |         |      |     |      |     |      |      |      |     |      |     |      |       |      | 0            |         |      |         |      |
| (101) 感染性胃腸炎(ロタウイルス)    |         |      | 2   | 2.0  | 2   | 2.0  |      |      | 2   | 2.0  | 3   | 3.0  | 9     | 1.5  | 3            |         |      |         |      |

は警報 は注意報。「空欄」：患者発生無し。

## III 全数把握疾患 (掲載数は最新情報)

(10) 結核(二類全数把握疾患)：青森市1人、弘前1人、五所川原1人、上十三2人(2014年計:73人)

## IV 病原体検出情報 ( )内は、検査材料及び検体採取日、患者数です。

- ・抗インフルエンザ薬剤感受性試験の結果：H26.3/7、3/10に検出されたインフルエンザウイルスA/H1N1亜型株(むつ2)は、遺伝子解析によりオセルタミビル、ペラミビルの耐性マーカーが検出されませんでした。

# 感染症の窓

n=462(177)

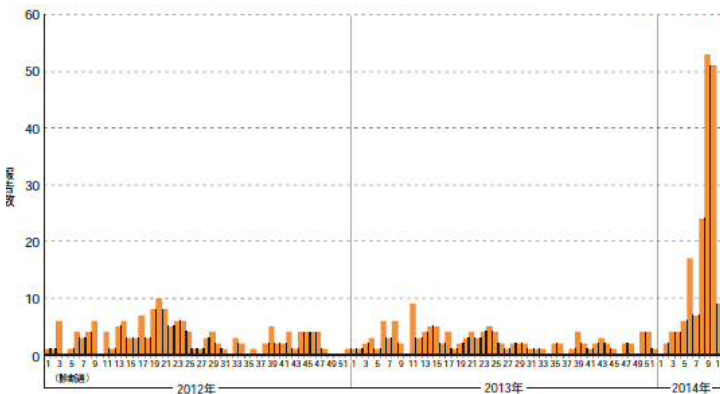


図 週別報告数

2012年1月2日~2014年3月13日までに診断された症例の報告数 ( )内は2013年12月30日~2014年3月13日までに診断された症例の報告数

## A型肝炎 (四類全数把握疾患)

A型肝炎の病原体であるA型肝炎ウイルスは、感染者の糞便中に排泄され糞口感染によって伝播します。感染経路は、主に魚介類の生食などによる経口感染、患者との性的接触です。2~7週間の潜伏期間後、発熱、全身倦怠感、食欲不振、悪心・嘔吐、黄疸などの症状を呈します。多くは1~2カ月で回復し慢性化しません。小児ではほとんどが不顕性感染ですが、成人では顕性感染が多く、通常は年齢が上がるほど重症度も上昇します。現在の55歳未満のほとんどがA型肝炎の免疫を持っていないと推定されており、今後の患者数、重症例の増加が懸念されます。

2014年の国内の患者報告数は、第3週以降急増し、3月13日までの報告数は177例で、過去2年のそれぞれの年間報告数(2012年157例、2013年128例)を超えています(図)。患者のほとんどは国内で感染したと推定されており、年齢別では50~69歳が全体の約半数を占めています。(IDWR「注目すべき感染症」)

予防対策は、手洗いの励行、ワクチンの接種です。

## V 県内インフルエンザ情報

第13週の患者報告数は、1,245人で、迅速診断キットによる型別はA型302人、B型922人、不明21人でした。

**警報レベル開始基準値：30人/定点、警報終息基準値：10人/定点、注意報基準値：10人/定点**

(※ 警報注意報基準値は保健所ごとの定点あたり報告数が基準となっています。)

保健所管内別届出人数

(人)

| 保健所名 | 50 | 51 | 52 | 1  | 2   | 3   | 4    | 5    | 6    | 7    | 8    | 9    | 10   | 11   | 12   | 13   |
|------|----|----|----|----|-----|-----|------|------|------|------|------|------|------|------|------|------|
| 東地方  |    |    |    | 2  | 2   | 4   | 4    | 8    | 13   | 6    | 19   | 11   | 21   | 10   | 11   | 8    |
| 弘前   | 1  | 2  | 6  | 6  | 4   | 12  | 84   | 147  | 172  | 283  | 322  | 389  | 475  | 576  | 379  | 263  |
| 八戸   | 1  | 19 | 39 | 35 | 95  | 236 | 740  | 877  | 697  | 570  | 415  | 346  | 256  | 356  | 270  | 169  |
| 五所川原 |    |    | 1  | 3  | 4   | 15  | 60   | 65   | 87   | 222  | 212  | 173  | 220  | 190  | 131  | 131  |
| 上十三  |    | 7  | 8  | 17 | 39  | 97  | 312  | 627  | 701  | 593  | 433  | 365  | 326  | 275  | 194  | 164  |
| むつ   |    | 1  |    |    | 13  | 26  | 89   | 108  | 75   | 169  | 166  | 194  | 298  | 454  | 315  | 197  |
| 青森市  | 12 | 21 | 12 | 14 | 16  | 22  | 84   | 130  | 269  | 437  | 454  | 708  | 694  | 610  | 481  | 313  |
| 合計   | 14 | 50 | 66 | 77 | 173 | 412 | 1373 | 1962 | 2014 | 2280 | 2021 | 2186 | 2290 | 2471 | 1781 | 1245 |

### A型（迅速診断キットによる型別です）

| 週    | 50 | 51 | 52 | 1  | 2  | 3   | 4   | 5   | 6   | 7   | 8   | 9   | 10  | 11  | 12  | 13  |
|------|----|----|----|----|----|-----|-----|-----|-----|-----|-----|-----|-----|-----|-----|-----|
| 東地方  |    |    |    | 1  | 2  | 4   | 4   | 3   | 11  | 3   | 7   | 5   | 7   | 1   | 0   | 0   |
| 弘前   | 1  |    | 3  | 3  | 3  | 11  | 54  | 116 | 118 | 164 | 161 | 117 | 124 | 87  | 47  | 27  |
| 八戸   |    | 9  | 15 | 16 | 50 | 92  | 258 | 262 | 212 | 162 | 134 | 134 | 72  | 81  | 72  | 56  |
| 五所川原 |    |    | 1  |    |    | 10  | 33  | 34  | 33  | 48  | 61  | 47  | 78  | 68  | 20  | 20  |
| 上十三  |    | 6  | 2  | 8  | 20 | 46  | 100 | 112 | 126 | 105 | 120 | 123 | 110 | 119 | 108 | 106 |
| むつ   |    | 1  |    |    | 11 | 24  | 71  | 79  | 40  | 71  | 53  | 36  | 56  | 83  | 48  | 32  |
| 青森市  | 12 | 20 | 10 | 12 | 12 | 19  | 66  | 98  | 204 | 163 | 131 | 135 | 93  | 70  | 67  | 61  |
| 合計   | 13 | 36 | 31 | 40 | 98 | 206 | 586 | 704 | 744 | 716 | 667 | 597 | 540 | 509 | 362 | 302 |

### B型（迅速診断キットによる型別です）

| 週    | 50 | 51 | 52 | 1  | 2  | 3   | 4   | 5    | 6    | 7    | 8    | 9    | 10   | 11   | 12   | 13  |
|------|----|----|----|----|----|-----|-----|------|------|------|------|------|------|------|------|-----|
| 東地方  |    |    |    | 1  |    |     |     | 5    | 2    | 3    | 12   | 6    | 14   | 9    | 11   | 8   |
| 弘前   |    | 2  | 3  | 3  | 1  | 1   | 25  | 31   | 54   | 117  | 160  | 263  | 350  | 484  | 318  | 236 |
| 八戸   | 1  | 8  | 23 | 18 | 44 | 142 | 447 | 566  | 451  | 387  | 276  | 198  | 169  | 260  | 183  | 105 |
| 五所川原 |    |    |    | 3  | 4  | 4   | 26  | 31   | 52   | 172  | 146  | 124  | 139  | 121  | 108  | 110 |
| 上十三  |    | 1  | 6  | 9  | 17 | 50  | 202 | 489  | 550  | 453  | 301  | 226  | 199  | 142  | 78   | 51  |
| むつ   |    |    |    |    | 2  | 2   | 18  | 29   | 35   | 98   | 113  | 158  | 242  | 371  | 267  | 165 |
| 青森市  |    | 1  |    | 2  | 3  | 3   | 8   | 26   | 59   | 254  | 309  | 545  | 580  | 518  | 398  | 247 |
| 合計   | 1  | 12 | 32 | 36 | 71 | 202 | 726 | 1177 | 1203 | 1484 | 1317 | 1520 | 1693 | 1905 | 1363 | 922 |

### 年齢区分別

| 週      | 50 | 51 | 52 | 1  | 2  | 3  | 4   | 5   | 6   | 7   | 8   | 9   | 10  | 11  | 12  | 13  |
|--------|----|----|----|----|----|----|-----|-----|-----|-----|-----|-----|-----|-----|-----|-----|
| ～5ヶ月   |    |    |    |    |    | 1  | 2   | 3   | 10  | 6   | 13  | 13  | 8   | 5   | 7   | 6   |
| ～11ヶ月  |    | 1  |    | 3  | 4  | 4  | 18  | 15  | 21  | 26  | 37  | 27  | 25  | 24  | 22  | 11  |
| 1歳     |    | 3  | 1  | 2  | 14 | 21 | 45  | 62  | 54  | 82  | 69  | 85  | 76  | 75  | 76  | 41  |
| 2歳     |    | 4  | 1  | 2  | 7  | 19 | 50  | 70  | 78  | 90  | 101 | 83  | 94  | 99  | 85  | 74  |
| 3歳     | 1  | 4  |    | 2  | 8  | 14 | 53  | 71  | 95  | 121 | 120 | 120 | 132 | 104 | 98  | 73  |
| 4歳     | 2  | 5  | 3  | 2  | 11 | 23 | 59  | 108 | 142 | 139 | 105 | 131 | 149 | 162 | 140 | 83  |
| 5歳     | 6  | 6  | 6  | 5  | 8  | 35 | 70  | 91  | 138 | 165 | 150 | 193 | 164 | 175 | 131 | 107 |
| 6歳     | 1  | 3  | 4  | 4  | 9  | 23 | 73  | 114 | 133 | 164 | 165 | 160 | 168 | 221 | 148 | 91  |
| 7歳     |    | 1  | 3  |    | 4  | 21 | 98  | 120 | 157 | 197 | 109 | 139 | 195 | 158 | 113 | 55  |
| 8歳     |    | 2  | 2  |    | 7  | 13 | 98  | 139 | 151 | 144 | 99  | 129 | 153 | 150 | 99  | 52  |
| 9歳     | 1  | 2  | 7  | 2  | 3  | 16 | 79  | 135 | 124 | 158 | 130 | 108 | 146 | 149 | 87  | 53  |
| 10～14歳 |    | 6  | 20 | 10 | 11 | 71 | 354 | 515 | 415 | 415 | 352 | 395 | 398 | 469 | 302 | 200 |
| 15～19歳 | 1  | 1  | 1  | 1  | 12 | 21 | 92  | 84  | 82  | 62  | 46  | 62  | 77  | 81  | 64  | 39  |
| 20～29歳 |    | 3  | 4  | 14 | 12 | 14 | 36  | 56  | 42  | 59  | 58  | 61  | 55  | 63  | 44  | 25  |
| 30～39歳 |    | 3  | 5  | 7  | 9  | 36 | 88  | 108 | 114 | 148 | 131 | 127 | 144 | 173 | 102 | 85  |
| 40～49歳 |    | 4  | 6  | 4  | 11 | 33 | 46  | 106 | 106 | 107 | 108 | 111 | 105 | 116 | 83  | 74  |
| 50～59歳 | 2  | 1  | 1  | 4  | 14 | 21 | 43  | 71  | 52  | 88  | 106 | 93  | 91  | 107 | 63  | 68  |
| 60～69歳 |    | 1  | 1  | 5  | 13 | 9  | 31  | 45  | 56  | 57  | 61  | 76  | 73  | 71  | 64  | 50  |
| 70～79歳 |    |    | 1  | 7  | 7  | 11 | 21  | 32  | 30  | 28  | 49  | 42  | 18  | 44  | 26  | 37  |
| 80歳以上  |    |    |    | 3  | 9  | 6  | 17  | 17  | 14  | 24  | 12  | 31  | 19  | 25  | 27  | 21  |

VI 保健所管内別全数把握疾患発生状況

2013 年第 50 週～2014 年第 13 週

| 週  | 期 間                   | 東地方+青森市          | 弘前                     | 八戸       | 五所川原     | 上十三    | むつ |
|----|-----------------------|------------------|------------------------|----------|----------|--------|----|
| 50 | H25.12.9 ~ H25.12.15  |                  |                        | アメーバ赤痢1人 | レジオネラ症1人 |        |    |
| 51 | H25.12.16 ~ H25.12.22 |                  |                        |          |          |        |    |
| 52 | H25.12.23 ~ H25.12.29 |                  |                        |          |          |        |    |
| 1  | H25.12.30 ~ H26.1.5   |                  |                        |          |          |        |    |
| 2  | H26.1.6 ~ H26.1.12    | 侵襲性肺炎球菌感染症1人     |                        |          |          |        |    |
| 3  | H26.1.13 ~ H26.1.19   |                  | アメーバ赤痢1人               | レジオネラ症1人 |          |        |    |
| 4  | H26.1.20 ~ H26.1.26   |                  | 急性脳炎1人                 | 急性脳炎1人   | 急性脳炎1人   |        |    |
| 5  | H26.1.27 ~ H26.2.2    |                  |                        |          |          |        |    |
| 6  | H26.2.3 ~ H26.2.9     |                  |                        |          |          |        |    |
| 7  | H26.2.10 ~ H26.2.16   |                  |                        |          |          | 急性脳炎1人 |    |
| 8  | H26.2.17 ~ H26.2.23   | 劇症型溶血性レンサ球菌感染症1人 |                        |          |          |        |    |
| 9  | H26.2.24 ~ H26.3.2    |                  |                        |          |          |        |    |
| 10 | H26.3.3 ~ H26.3.9     |                  |                        |          |          |        |    |
| 11 | H26.3.10 ~ H26.3.16   |                  | 急性脳炎1人<br>侵襲性肺炎球菌感染症1人 | 急性脳炎1人   |          |        |    |
| 12 | H26.3.17 ~ H26.3.23   |                  | アメーバ赤痢1人               |          |          |        |    |
| 13 | H26.3.24 ~ H26.3.30   |                  |                        |          |          |        |    |

VII 結核(二類全数把握疾患)

2014 年第 5 週～第 13 週

単位：人

| 週  | 期 間                 | 東地方+青森市 | 弘前 | 八戸 | 五所川原 | 上十三 | むつ |
|----|---------------------|---------|----|----|------|-----|----|
| 5  | H26.1.27 ~ H26.2.2  | 3       | 1  | 1  |      | 1   |    |
| 6  | H26.2.3 ~ H26.2.9   | 2       | 4  | 1  |      | 1   |    |
| 7  | H26.2.10 ~ H26.2.16 |         | 1  | 1  | 1    | 1   | 1  |
| 8  | H26.2.17 ~ H26.2.23 | 1       | 1  |    | 1    | 2   |    |
| 9  | H26.2.24 ~ H26.3.2  | 2       | 2  | 1  | 1    | 3   |    |
| 10 | H26.3.3 ~ H26.3.9   |         | 1  | 3  | 3    | 2   | 2  |
| 11 | H26.3.10 ~ H26.3.16 | 1       |    | 2  | 1    |     |    |
| 12 | H26.3.17 ~ H26.3.23 | 2       | 1  | 1  |      |     |    |
| 13 | H26.3.24 ~ H26.3.30 | 1       | 1  |    | 1    | 2   |    |

VIII 全数把握疾患発生状況(全国-青森県)

(注：発生状況は速報値であり、国内で届出のあった疾患のみを掲載しています)

全国 (2014 年第 1 週～第 11 週累計)

| 分類    | 二類   | 三類    | 三類          | 三類   | 四類    | 四類   | 四類   | 四類       | 四類   | 四類           | 四類    | 四類   | 四類    | 四類    | 四類     | 四類   | 五類     | 五類      | 五類     | 五類      |      |             |
|-------|------|-------|-------------|------|-------|------|------|----------|------|--------------|-------|------|-------|-------|--------|------|--------|---------|--------|---------|------|-------------|
| 疾病名   | 結核   | 細菌性赤痢 | 腸管出血性大腸菌感染症 | 腸チフス | パラチフス | E型肝炎 | A型肝炎 | エキノコックス症 | オウム病 | 重症熱性血小板減少症候群 | ツツガシ虫 | デング熱 | 日本紅斑熱 | ブルセラ症 | ボツリンス症 | マラリア | レジオネラ症 | レプトスピラ症 | アメーバ赤痢 | ウイルス性肝炎 | 急性脳炎 | クリプトスポリジウム症 |
| 累積報告数 | 4336 | 18    | 70          | 9    | 1     | 28   | 203  | 2        | 2    | 3            | 27    | 22   | 3     | 3     | 1      | 10   | 202    | 3       | 186    | 50      | 122  | 6           |

| 分類    | 五類            | 五類             | 五類         | 五類     | 五類             | 五類         | 五類         | 五類        | 五類  | 五類  | 五類            | 五類  | 五類  |
|-------|---------------|----------------|------------|--------|----------------|------------|------------|-----------|-----|-----|---------------|-----|-----|
| 疾病名   | クロイツフェルト-ヤコブ病 | 劇症型溶血性レンサ球菌感染症 | 後天性免疫不全症候群 | ジアルジア症 | 侵襲性インフルエンザ菌感染症 | 侵襲性髄膜炎菌感染症 | 侵襲性肺炎球菌感染症 | 先天性風しん症候群 | 梅毒  | 破傷風 | バンコマイン耐性球菌感染症 | 風しん | 麻しん |
| 累積報告数 | 28            | 52             | 264        | 11     | 43             | 10         | 394        | 7         | 264 | 15  | 9             | 104 | 180 |

青森県

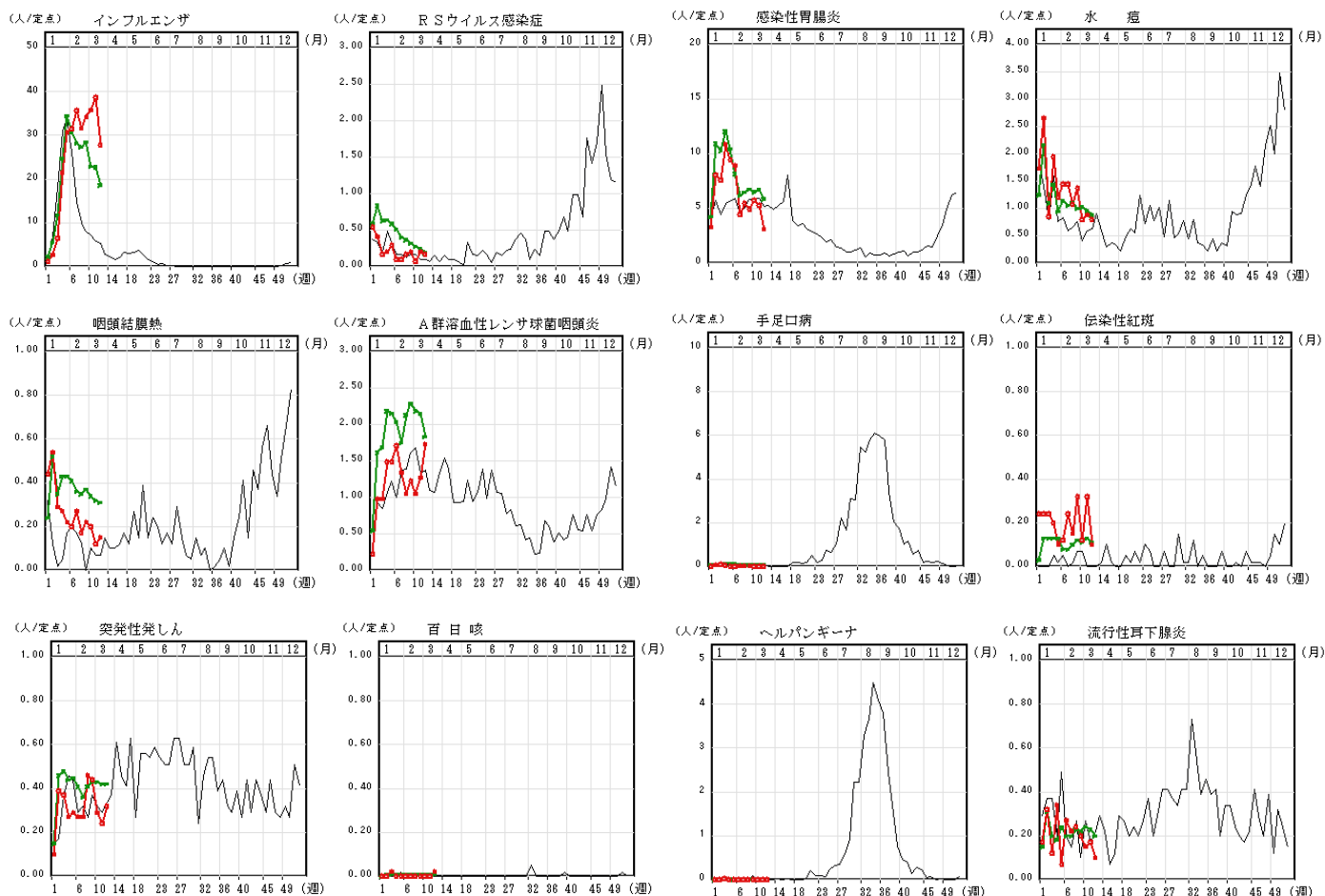
(2014 年第 1 週～3 月 31 日 16:30 累計)

| 分類    | 二類 | 四類     | 五類     | 五類   | 五類             | 五類         |
|-------|----|--------|--------|------|----------------|------------|
| 疾病名   | 結核 | レジオネラ症 | アメーバ赤痢 | 急性脳炎 | 劇症型溶血性レンサ球菌感染症 | 侵襲性肺炎球菌感染症 |
| 累積報告数 | 73 | 1      | 2      | 6    | 1              | 2          |

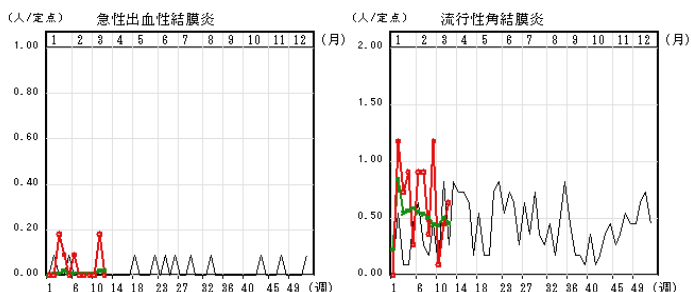
IX インフルエンザ・小児科定点把握疾患週別推移

2014年第12週

グラフの説明 ○—○は2014年青森県、—は2013年青森県、×—×は2014年全国



X 眼科定点把握疾患週別推移 2014年第12週



XI 基幹定点把握疾患週別推移 2014年第12週

