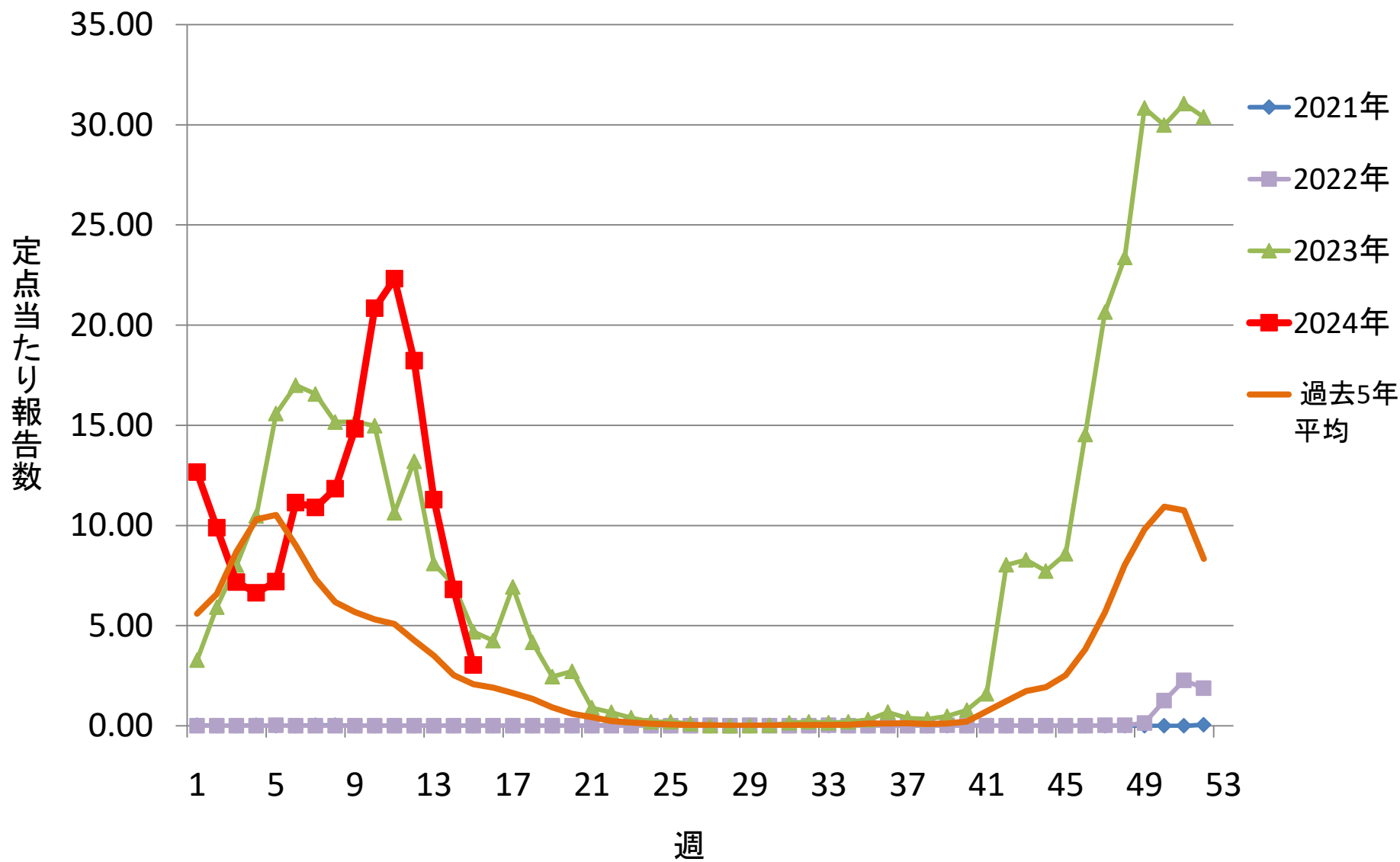
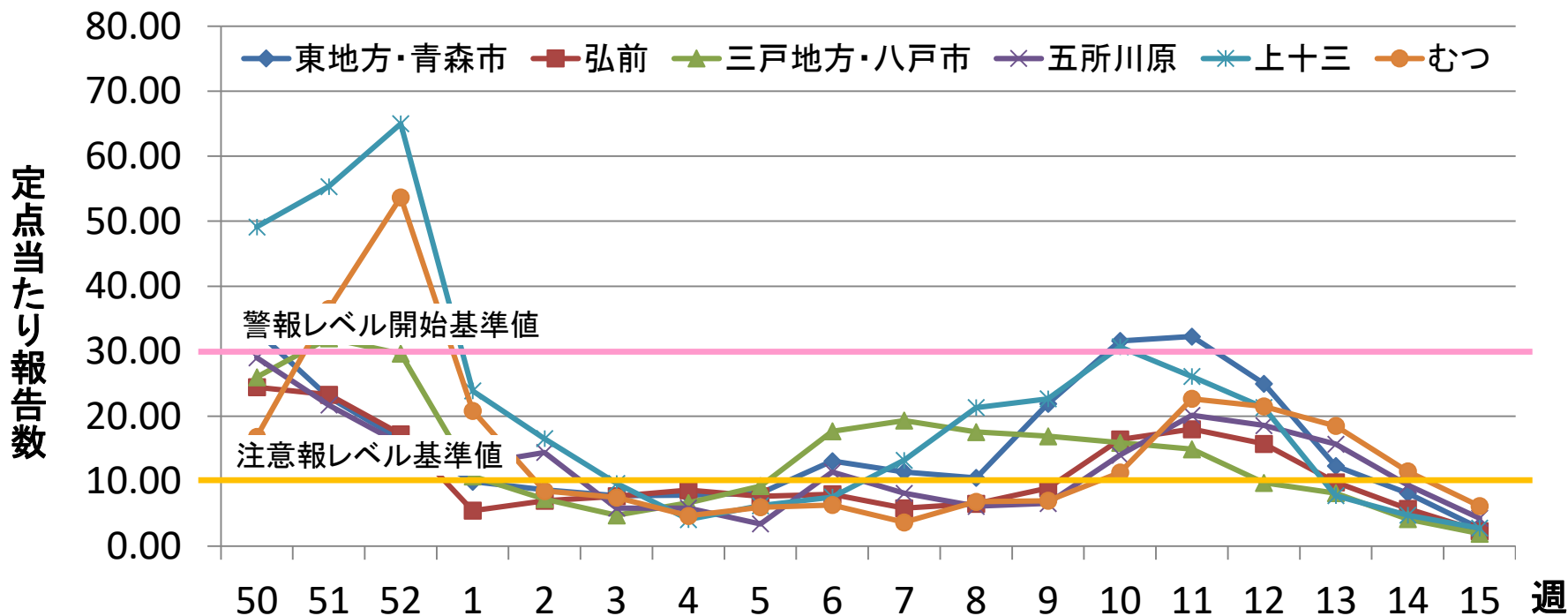


青森県のインフルエンザ 定点当たり報告数 (2021-2024年)



青森県のインフルエンザ 定点当たり報告数(保健所別) (2023-2024年)



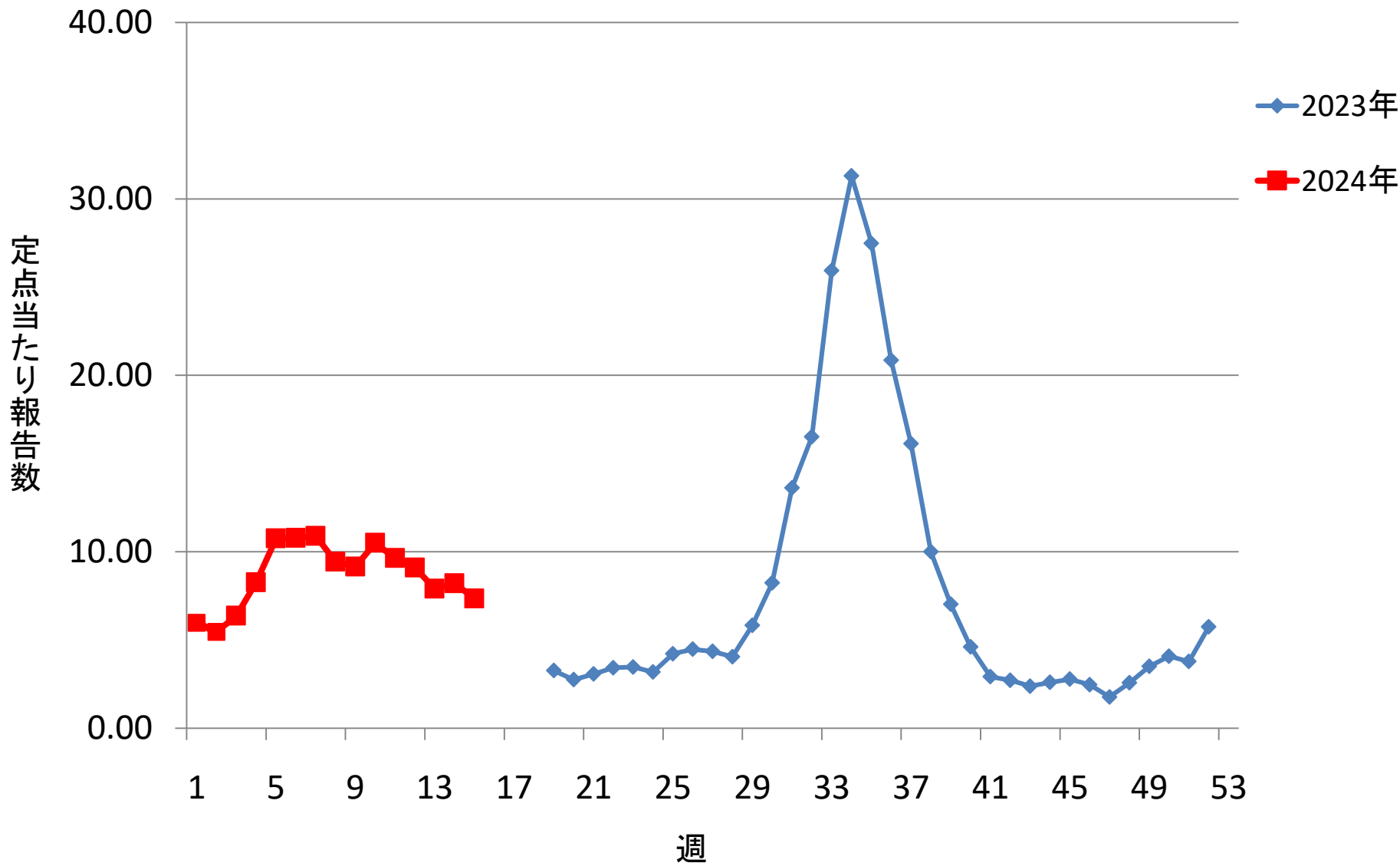
東地方・青森市	33.08	22.92	16.42	9.92	8.67	7.75	7.83	8.17	13.09	11.42	10.50	21.92	31.58	32.25	25.00	12.33	8.17	2.75
弘前	24.46	23.31	17.23	5.46	7.00	7.69	8.62	7.69	8.00	5.85	6.54	8.92	16.42	18.00	15.75	9.83	5.75	2.33
三戸地方・八戸市	26.00	32.00	29.62	10.75	7.25	4.75	6.67	9.25	17.67	19.33	17.58	16.92	15.92	14.92	9.75	8.17	4.17	1.92
五所川原	29.00	21.71	15.71	12.57	14.43	5.86	5.86	3.43	11.43	8.14	6.14	6.57	14.00	20.14	18.57	15.71	9.43	4.29
上十三	49.11	55.33	65.00	23.89	16.56	9.67	4.11	6.22	7.56	13.22	21.33	22.67	30.67	26.11	21.33	7.78	4.78	2.78
むつ	16.83	36.50	53.67	20.83	8.50	7.50	4.67	6.00	6.33	3.67	6.83	7.00	11.33	22.67	21.50	18.50	11.50	6.17

注意報レベル(基準値10)

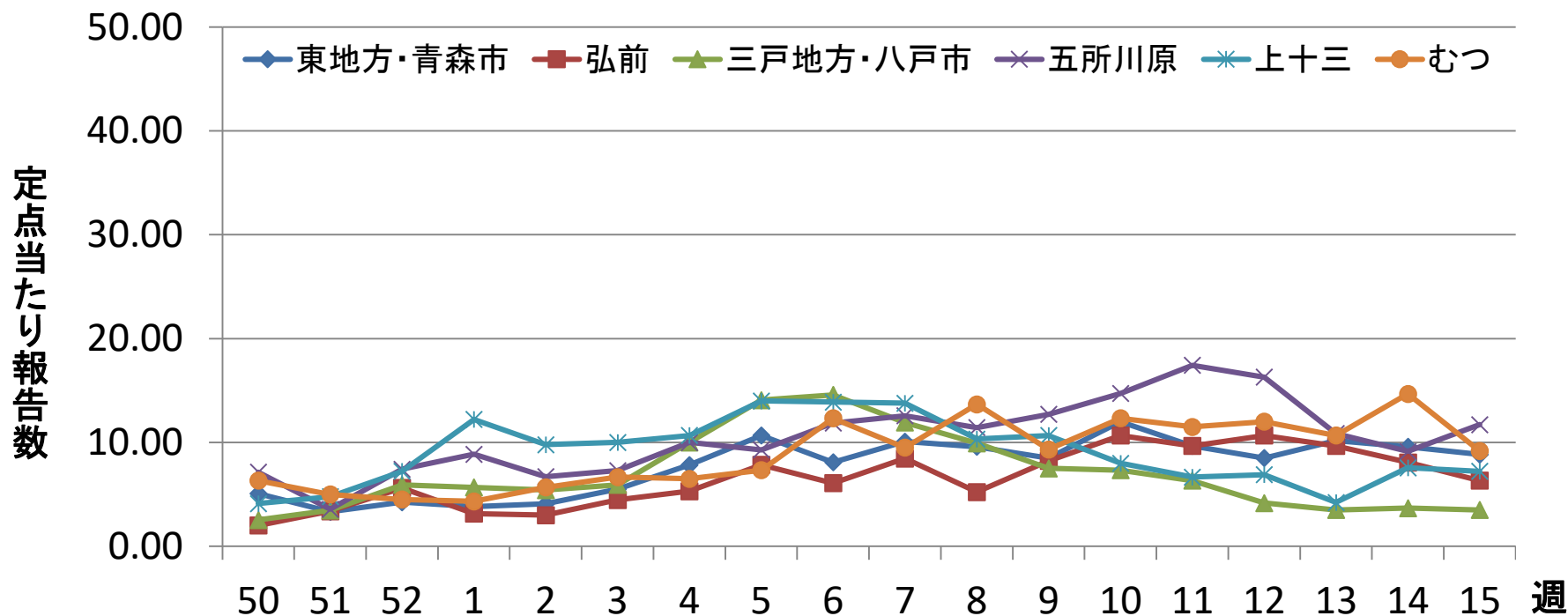
警報レベル(開始基準値30、終息基準値10)

青森県の新型コロナウイルス感染症 (2023-2024年)

定点当たり報告数

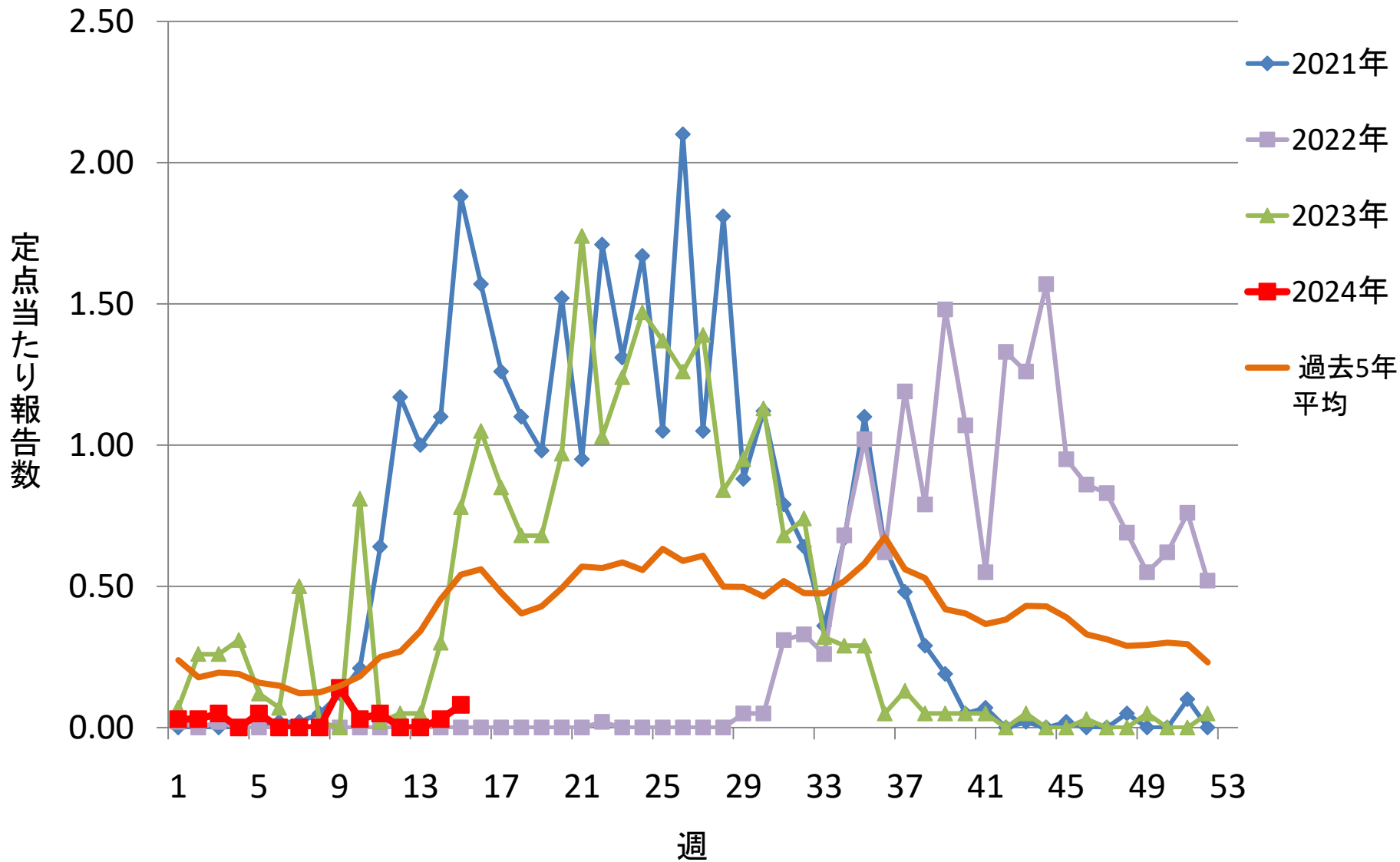


青森県の新型コロナウイルス感染症 定点当たり報告数(保健所別) (2023-2024年)

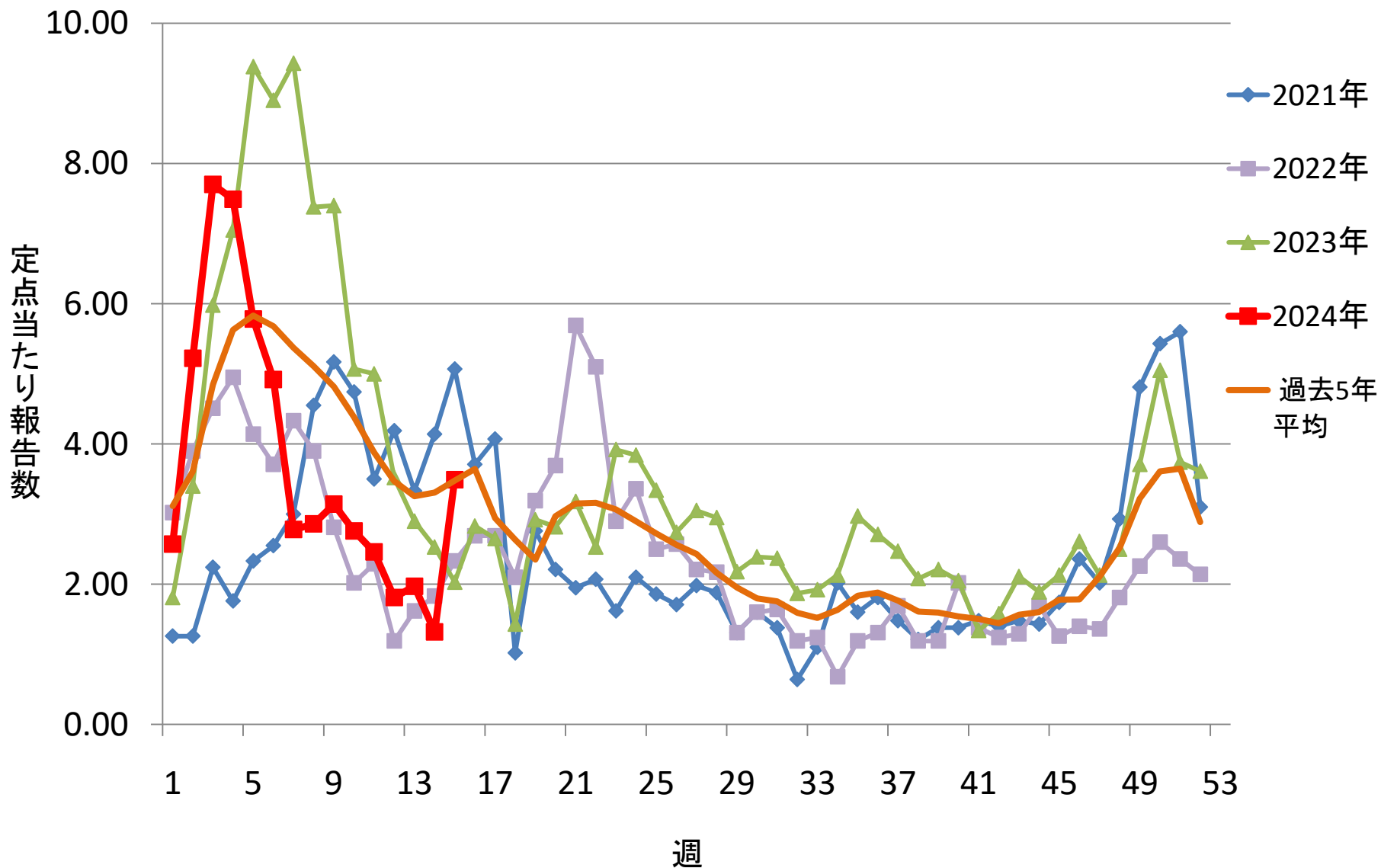


東地方・青森市	5.08	3.33	4.25	3.83	4.08	5.50	7.83	10.67	8.09	10.08	9.58	8.50	12.00	9.67	8.50	10.17	9.58	8.83
弘前	2.00	3.38	5.62	3.15	3.00	4.46	5.31	7.85	6.08	8.46	5.23	8.23	10.67	9.67	10.67	9.67	8.08	6.33
三戸地方・八戸市	2.54	3.46	5.92	5.67	5.42	5.92	10.00	14.08	14.58	11.92	9.92	7.50	7.33	6.33	4.17	3.50	3.67	3.50
五所川原	7.14	3.57	7.43	8.86	6.71	7.29	10.00	9.29	11.86	12.57	11.43	12.71	14.71	17.43	16.29	10.86	9.14	11.71
上十三	4.11	4.78	7.22	12.22	9.78	10.00	10.67	14.00	13.89	13.78	10.33	10.67	8.00	6.67	6.89	4.22	7.56	7.22
むつ	6.33	5.00	4.50	4.33	5.67	6.67	6.50	7.33	12.33	9.50	13.67	9.33	12.33	11.50	12.00	10.67	14.67	9.17

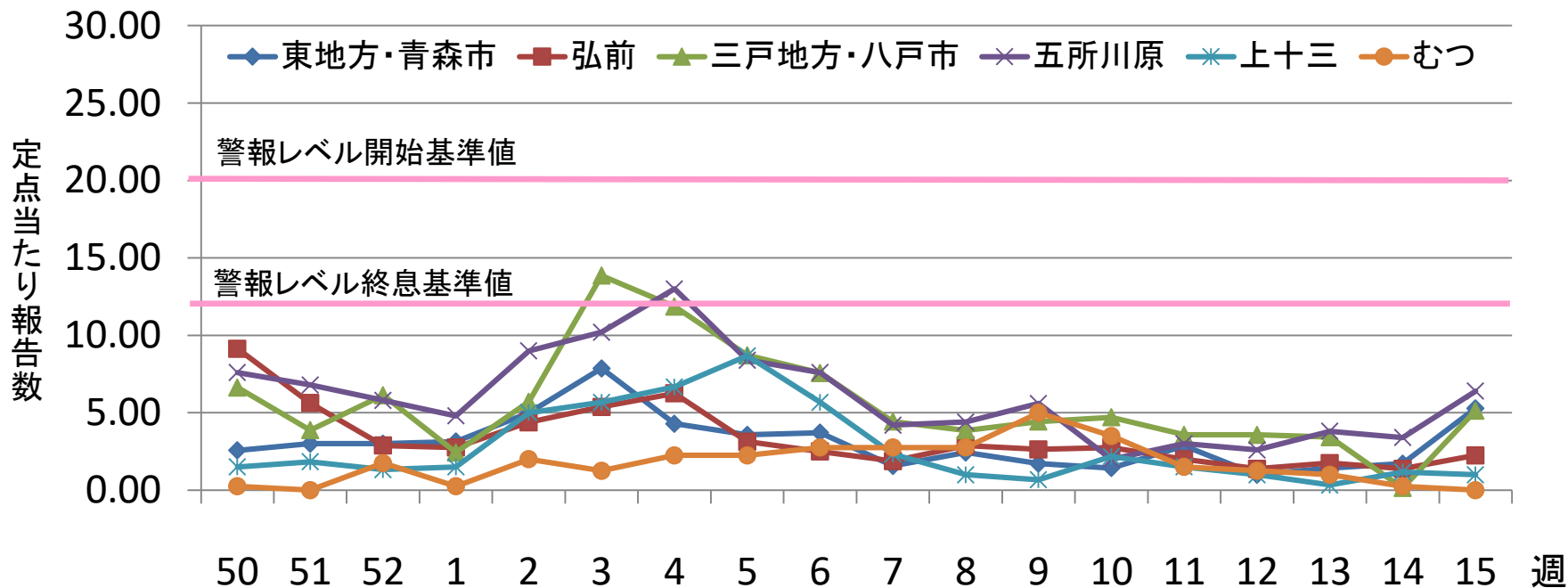
青森県のRSウイルス感染症 定点当たり報告数 (2021-2024年)



青森県の感染性胃腸炎 定点当たり報告数 (2021-2024年)



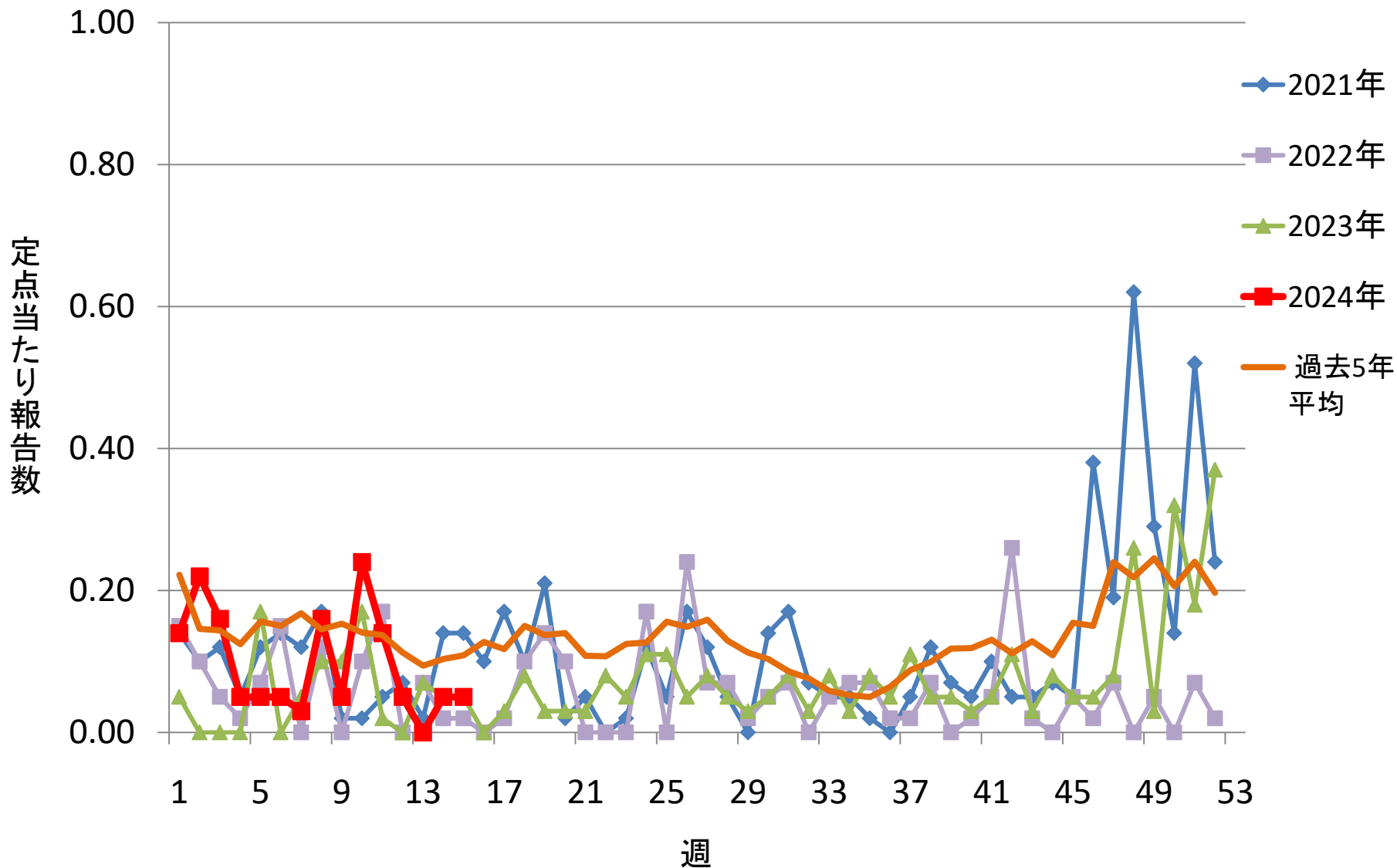
青森県の感染性胃腸炎 定点当たり報告数(保健所別) (2023-2024年)



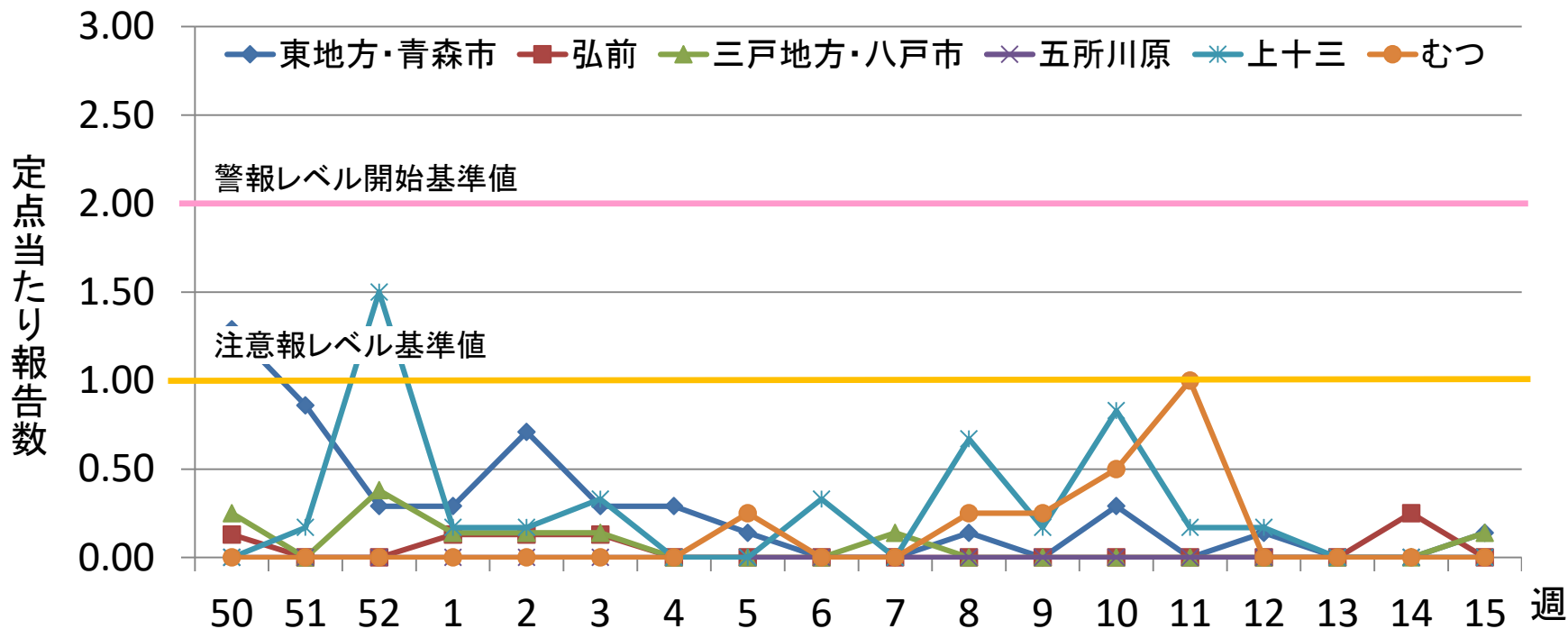
東地方・青森市	2.57	3.00	3.00	3.14	5.00	7.86	4.29	3.57	3.71	1.57	2.43	1.71	1.43	2.86	1.00	1.43	1.71	5.29
弘前	9.13	5.63	2.88	2.75	4.38	5.38	6.25	3.13	2.50	1.88	2.88	2.63	2.75	2.00	1.38	1.75	1.38	2.25
三戸地方・八戸市	6.63	3.88	6.13	2.43	5.71	13.86	11.86	8.71	7.57	4.43	3.86	4.43	4.71	3.57	3.57	3.43	0.14	5.14
五所川原	7.60	6.80	5.80	4.80	9.00	10.20	13.00	8.40	7.60	4.20	4.40	5.60	2.00	3.00	2.60	3.80	3.40	6.40
上十三	1.50	1.83	1.33	1.50	5.00	5.67	6.67	8.67	5.67	2.33	1.00	0.67	2.17	1.50	1.00	0.33	1.17	1.00
むつ	0.25	0.00	1.75	0.25	2.00	1.25	2.25	2.25	2.75	2.75	2.75	5.00	3.50	1.50	1.25	1.00	0.25	0.00

：警報レベル(開始基準値20、終息基準値12)

青森県の水痘 定点当たり報告数 (2021-2024年)



青森県の水痘 定点当たり報告数(保健所別) (2023-2024年)

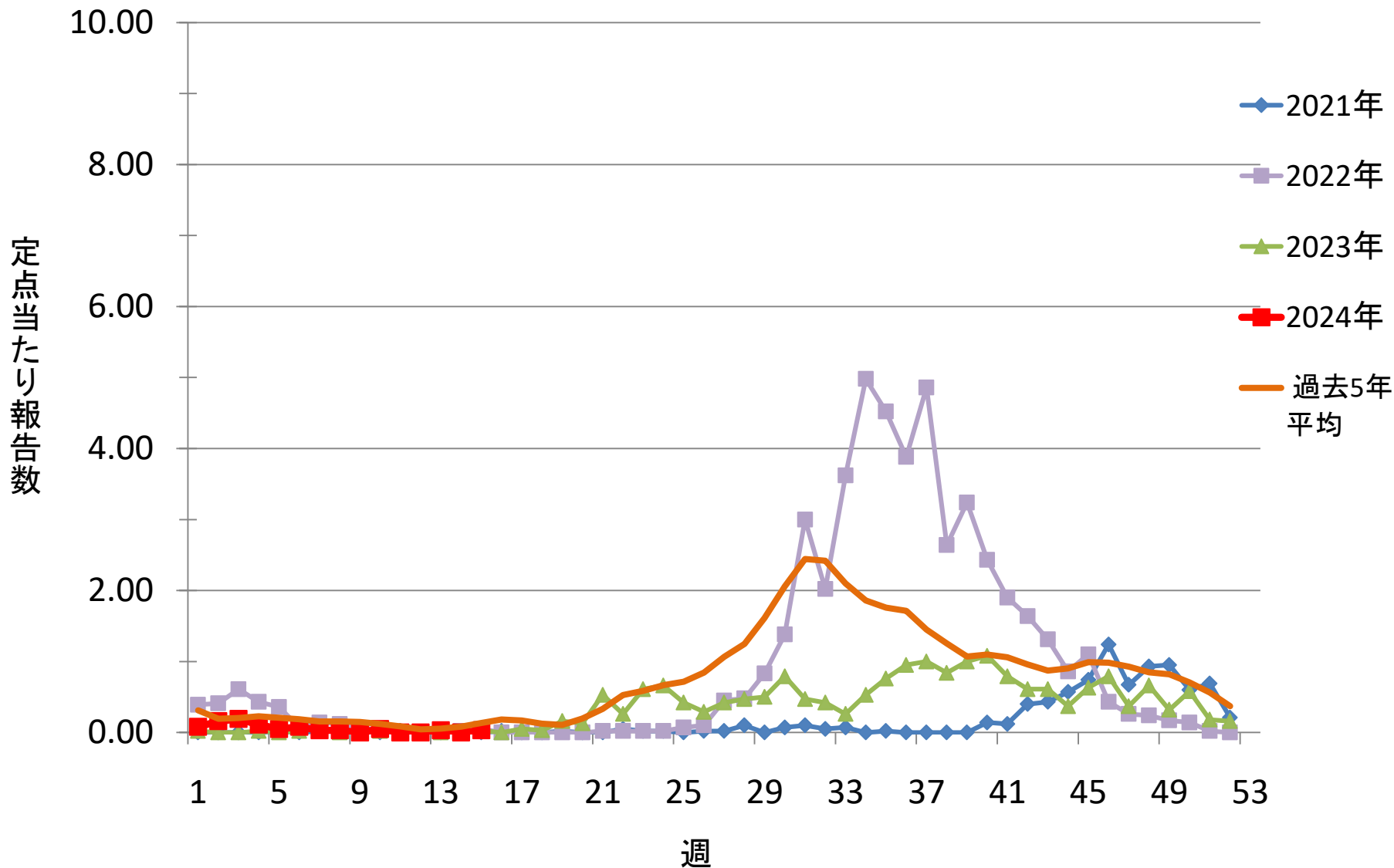


東地方・青森市	1.29	0.86	0.29	0.29	0.71	0.29	0.29	0.14	0.00	0.00	0.14	0.00	0.29	0.00	0.14	0.00	0.00	0.14	
弘前	0.13	0.00	0.00	0.13	0.13	0.13	0.00	0.00	0.00	0.00	0.00	0.00	0.00	0.00	0.00	0.00	0.00	0.25	0.00
三戸地方・八戸市	0.25	0.00	0.38	0.14	0.14	0.14	0.00	0.00	0.00	0.14	0.00	0.00	0.00	0.00	0.00	0.00	0.00	0.00	0.14
五所川原	0.00	0.00	0.00	0.00	0.00	0.00	0.00	0.00	0.00	0.00	0.00	0.00	0.00	0.00	0.00	0.00	0.00	0.00	0.00
上十三	0.00	0.17	1.50	0.17	0.17	0.33	0.00	0.00	0.33	0.00	0.67	0.17	0.83	0.17	0.17	0.00	0.00	0.00	
むつ	0.00	0.00	0.00	0.00	0.00	0.00	0.00	0.25	0.00	0.00	0.25	0.25	0.50	1.00	0.00	0.00	0.00	0.00	

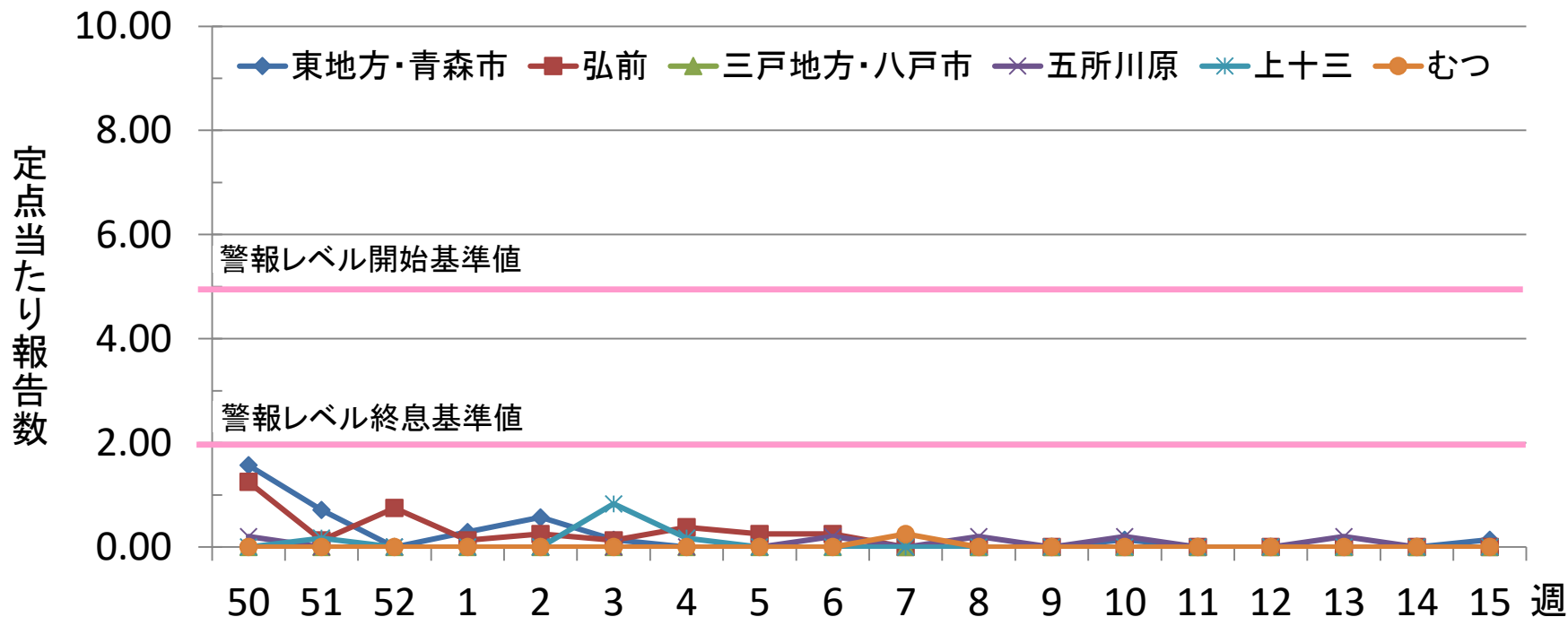
注意報レベル(基準値1)

警報レベル(開始基準値2、終息基準値1)

青森県の手足口病 定点当たり報告数 (2021-2024年)



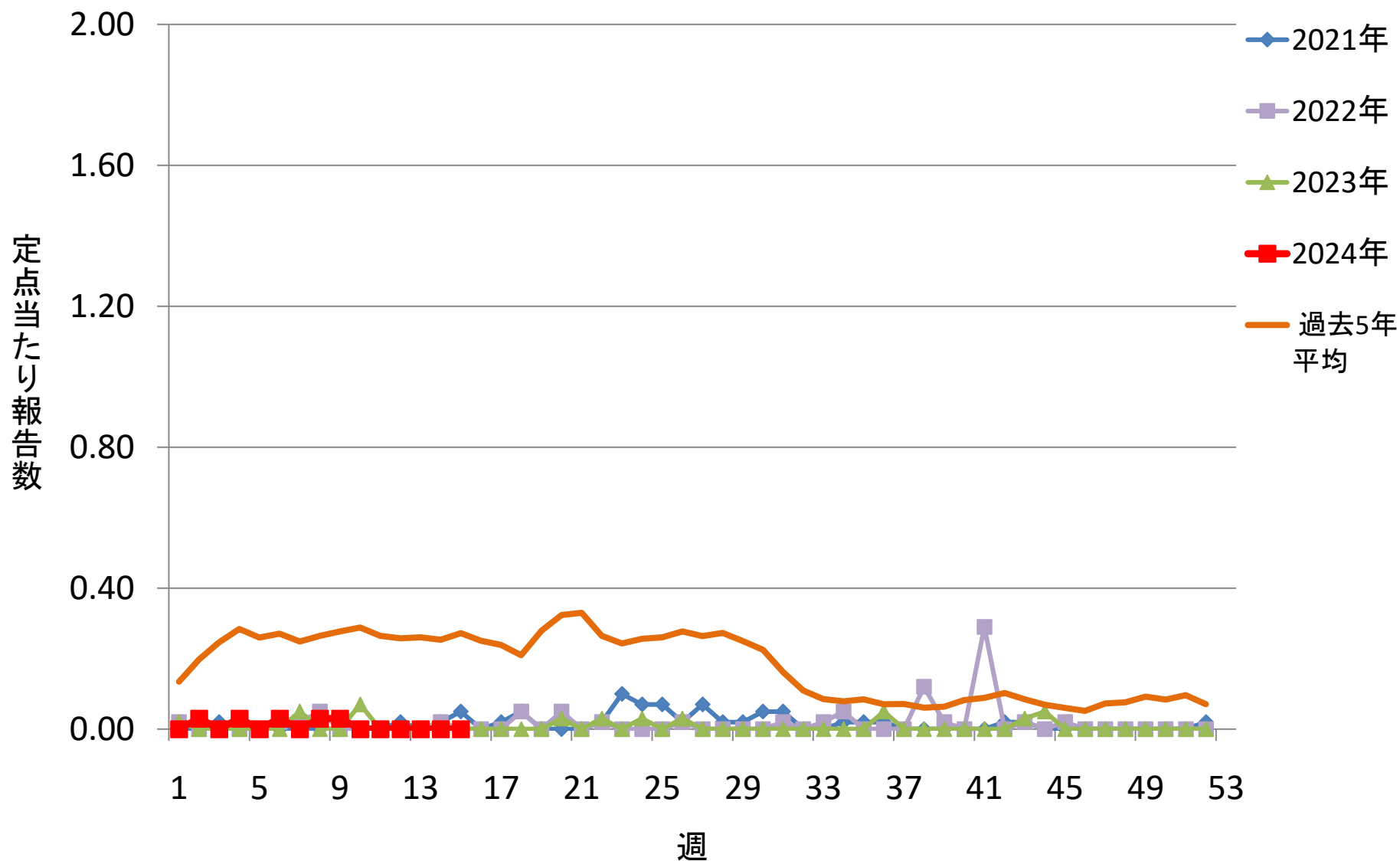
青森県の手足口病 定点当たり報告数(保健所別) (2023-2024年)



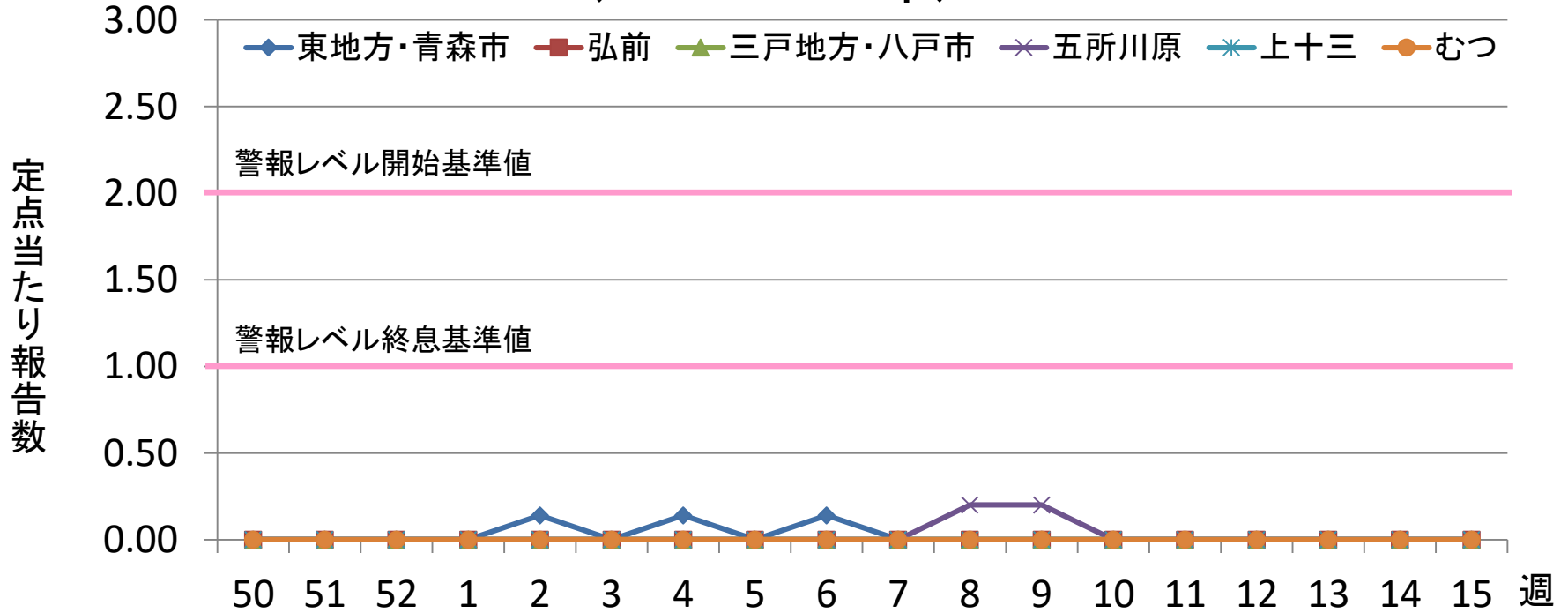
東地方・青森市	1.57	0.71	0.00	0.29	0.57	0.14	0.00	0.00	0.00	0.00	0.00	0.00	0.14	0.00	0.00	0.00	0.00	0.14
弘前	1.25	0.13	0.75	0.13	0.25	0.13	0.38	0.25	0.25	0.00	0.00	0.00	0.00	0.00	0.00	0.00	0.00	0.00
三戸地方・八戸市	0.00	0.00	0.00	0.00	0.00	0.00	0.00	0.00	0.00	0.00	0.00	0.00	0.00	0.00	0.00	0.00	0.00	0.00
五所川原	0.20	0.00	0.00	0.00	0.00	0.00	0.00	0.00	0.20	0.00	0.20	0.00	0.20	0.00	0.00	0.20	0.00	0.00
上十三	0.00	0.17	0.00	0.00	0.00	0.83	0.17	0.00	0.00	0.00	0.00	0.00	0.00	0.00	0.00	0.00	0.00	0.00
むつ	0.00	0.00	0.00	0.00	0.00	0.00	0.00	0.00	0.00	0.25	0.00	0.00	0.00	0.00	0.00	0.00	0.00	0.00

：警報レベル(開始基準値5、終息基準値2)

青森県の伝染性紅斑 定点当たり報告数 (2021-2024年)



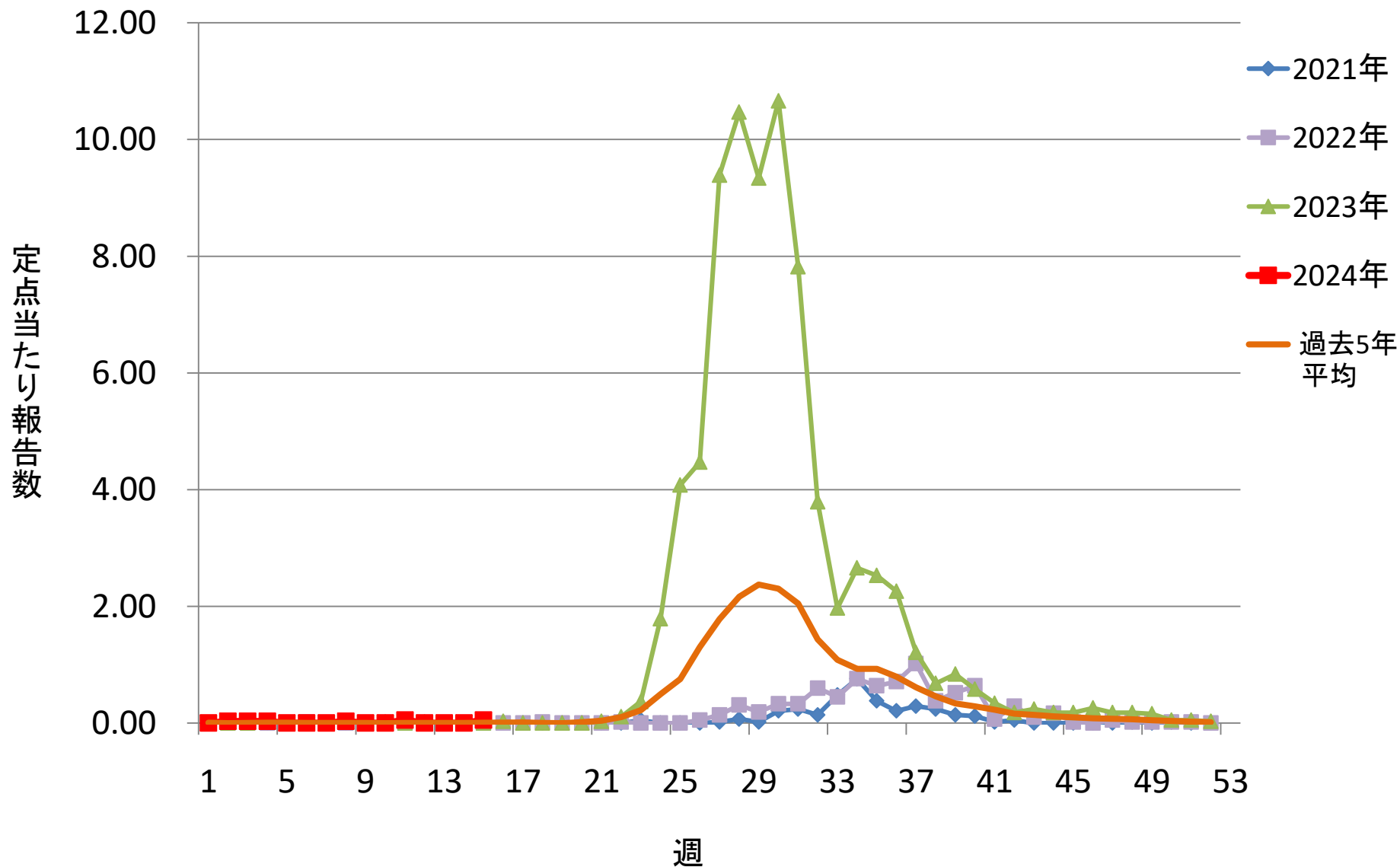
青森県の伝染性紅斑 定点当たり報告数(保健所別) (2023-2024年)



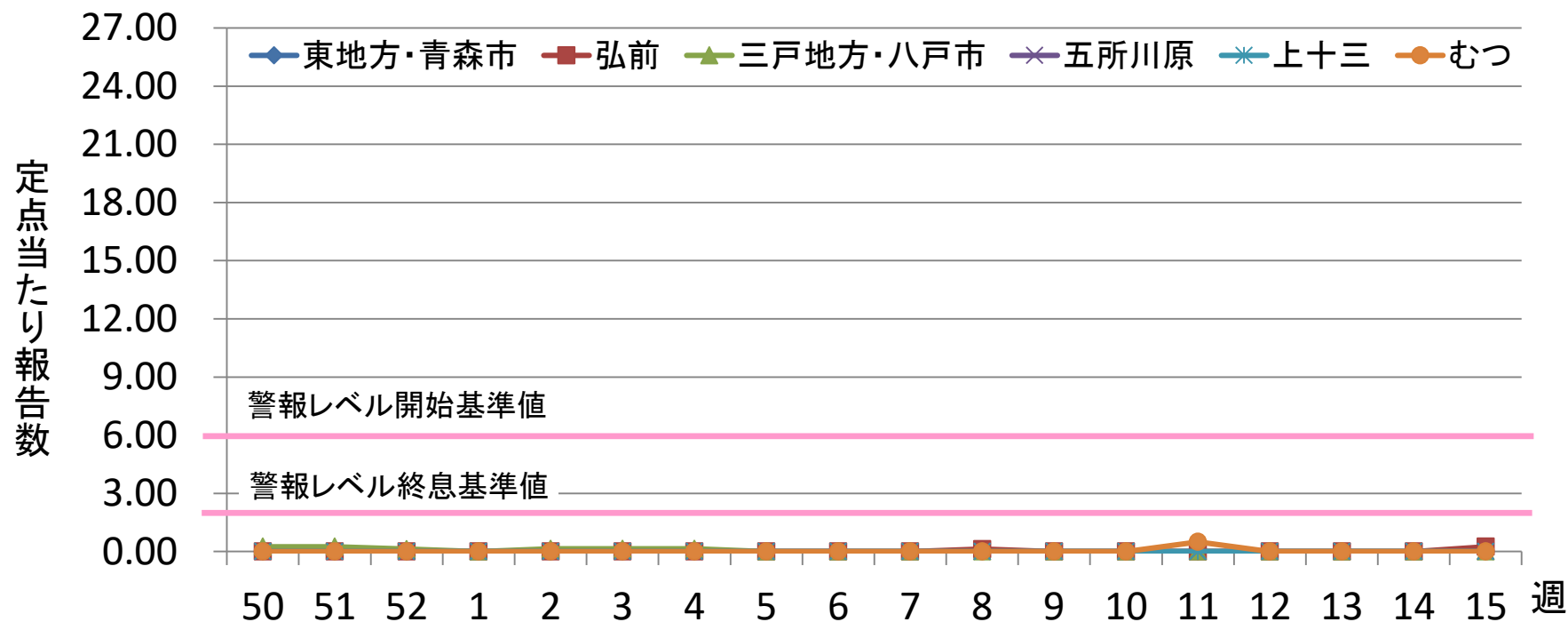
東地方・青森市	0.00	0.00	0.00	0.00	0.14	0.00	0.14	0.00	0.14	0.00	0.00	0.00	0.00	0.00	0.00	0.00	0.00	0.00
弘前	0.00	0.00	0.00	0.00	0.00	0.00	0.00	0.00	0.00	0.00	0.00	0.00	0.00	0.00	0.00	0.00	0.00	0.00
三戸地方・八戸市	0.00	0.00	0.00	0.00	0.00	0.00	0.00	0.00	0.00	0.00	0.00	0.00	0.00	0.00	0.00	0.00	0.00	0.00
五所川原	0.00	0.00	0.00	0.00	0.00	0.00	0.00	0.00	0.00	0.00	0.20	0.20	0.00	0.00	0.00	0.00	0.00	0.00
上十三	0.00	0.00	0.00	0.00	0.00	0.00	0.00	0.00	0.00	0.00	0.00	0.00	0.00	0.00	0.00	0.00	0.00	0.00
むつ	0.00	0.00	0.00	0.00	0.00	0.00	0.00	0.00	0.00	0.00	0.00	0.00	0.00	0.00	0.00	0.00	0.00	0.00

：警報レベル(開始基準値2、終息基準値1)

青森県のヘルパンギーナ 定点当たり報告数 (2021-2024年)



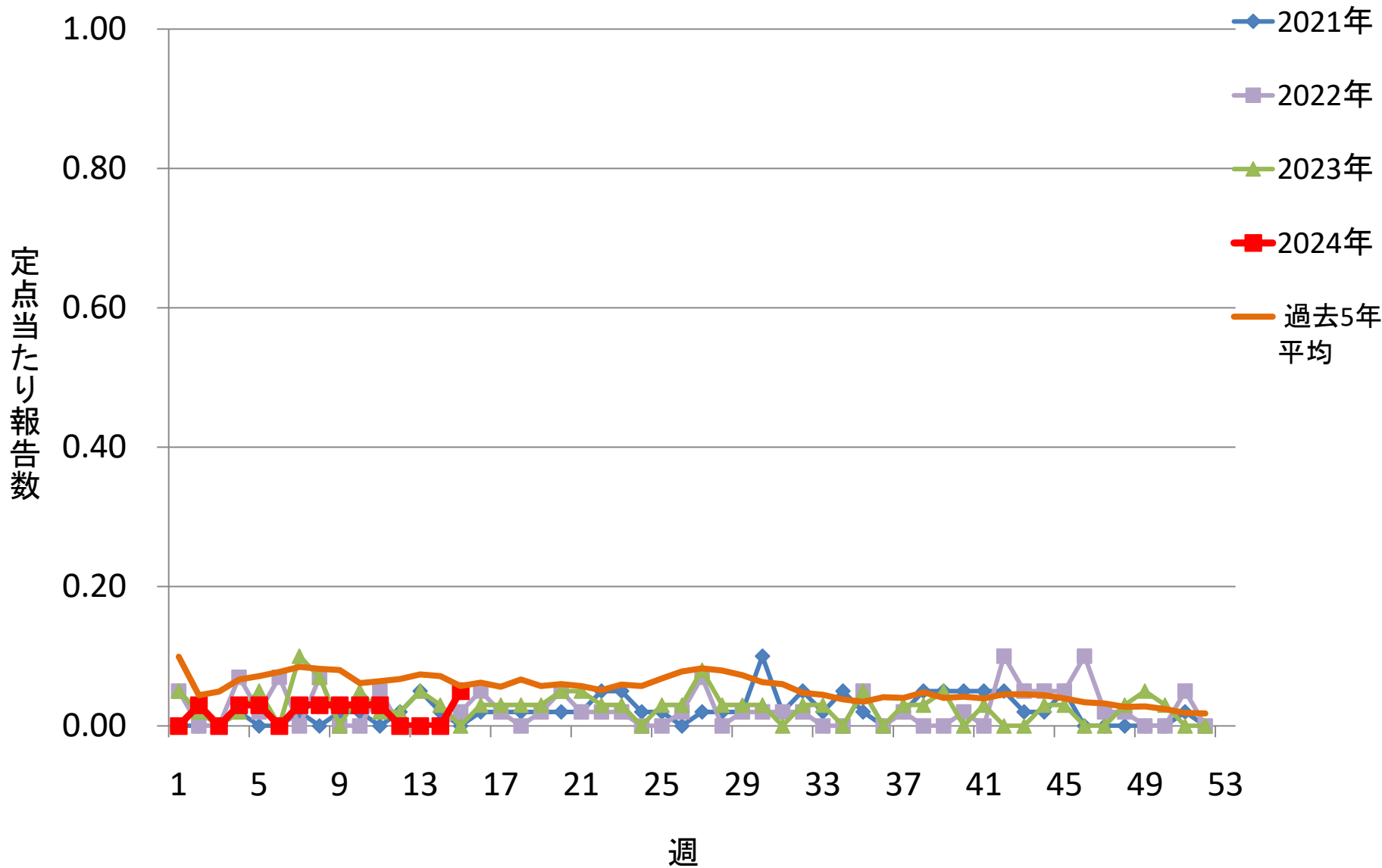
青森県のヘルパンギーナ 定点当たり報告数(保健所別) (2023-2024年)



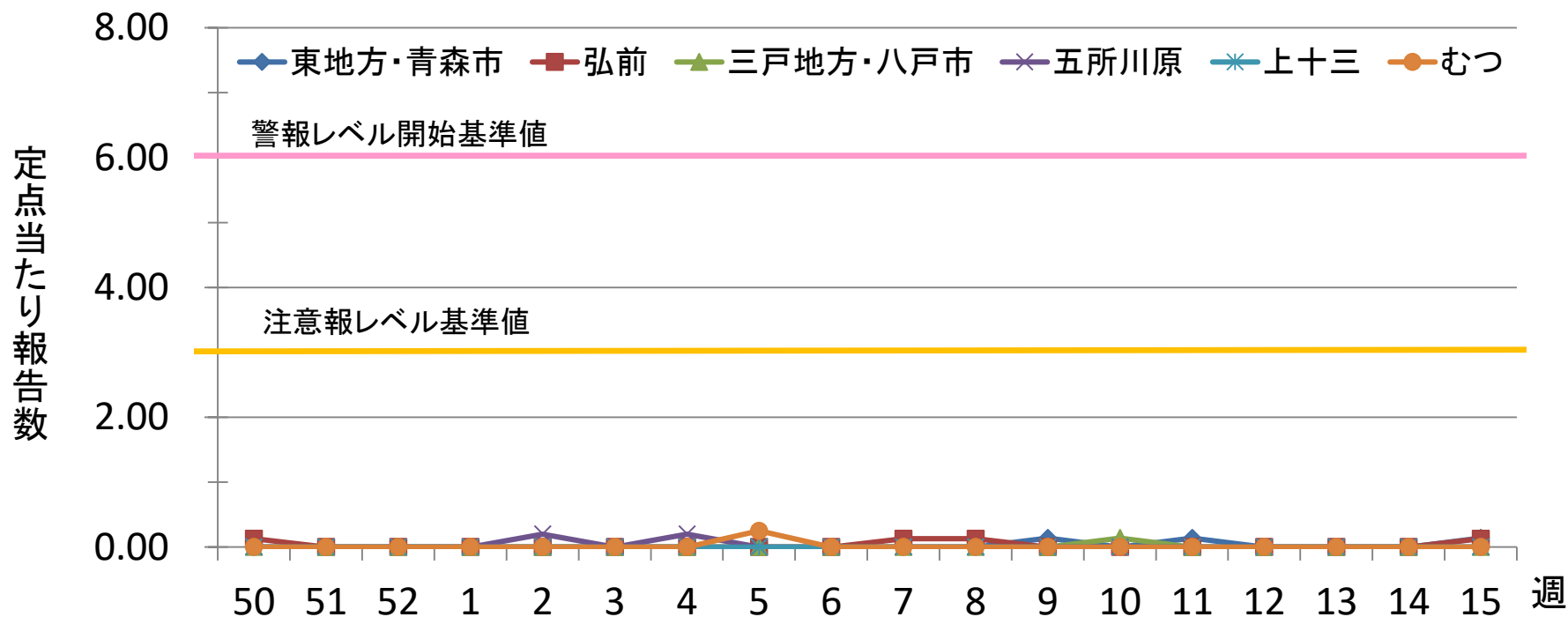
	50	51	52	1	2	3	4	5	6	7	8	9	10	11	12	13	14	15
東地方・青森市	0.00	0.00	0.00	0.00	0.00	0.00	0.00	0.00	0.00	0.00	0.00	0.00	0.00	0.00	0.00	0.00	0.00	0.00
弘前	0.00	0.00	0.00	0.00	0.00	0.00	0.00	0.00	0.00	0.00	0.13	0.00	0.00	0.00	0.00	0.00	0.00	0.25
三戸地方・八戸市	0.25	0.25	0.13	0.00	0.14	0.14	0.14	0.00	0.00	0.00	0.00	0.00	0.00	0.00	0.00	0.00	0.00	0.00
五所川原	0.00	0.00	0.00	0.00	0.00	0.00	0.00	0.00	0.00	0.00	0.00	0.00	0.00	0.00	0.00	0.00	0.00	0.00
上十三	0.00	0.00	0.00	0.00	0.00	0.00	0.00	0.00	0.00	0.00	0.00	0.00	0.00	0.00	0.00	0.00	0.00	0.00
むつ	0.00	0.00	0.00	0.00	0.00	0.00	0.00	0.00	0.00	0.00	0.00	0.00	0.00	0.50	0.00	0.00	0.00	0.00

■ : 警報レベル(開始基準値6、終息基準値2)

青森県の流行性耳下腺炎 定点当たり報告数 (2021-2024年)



青森県の流行性耳下腺炎 定点当たり報告数(保健所別) (2023-2024年)

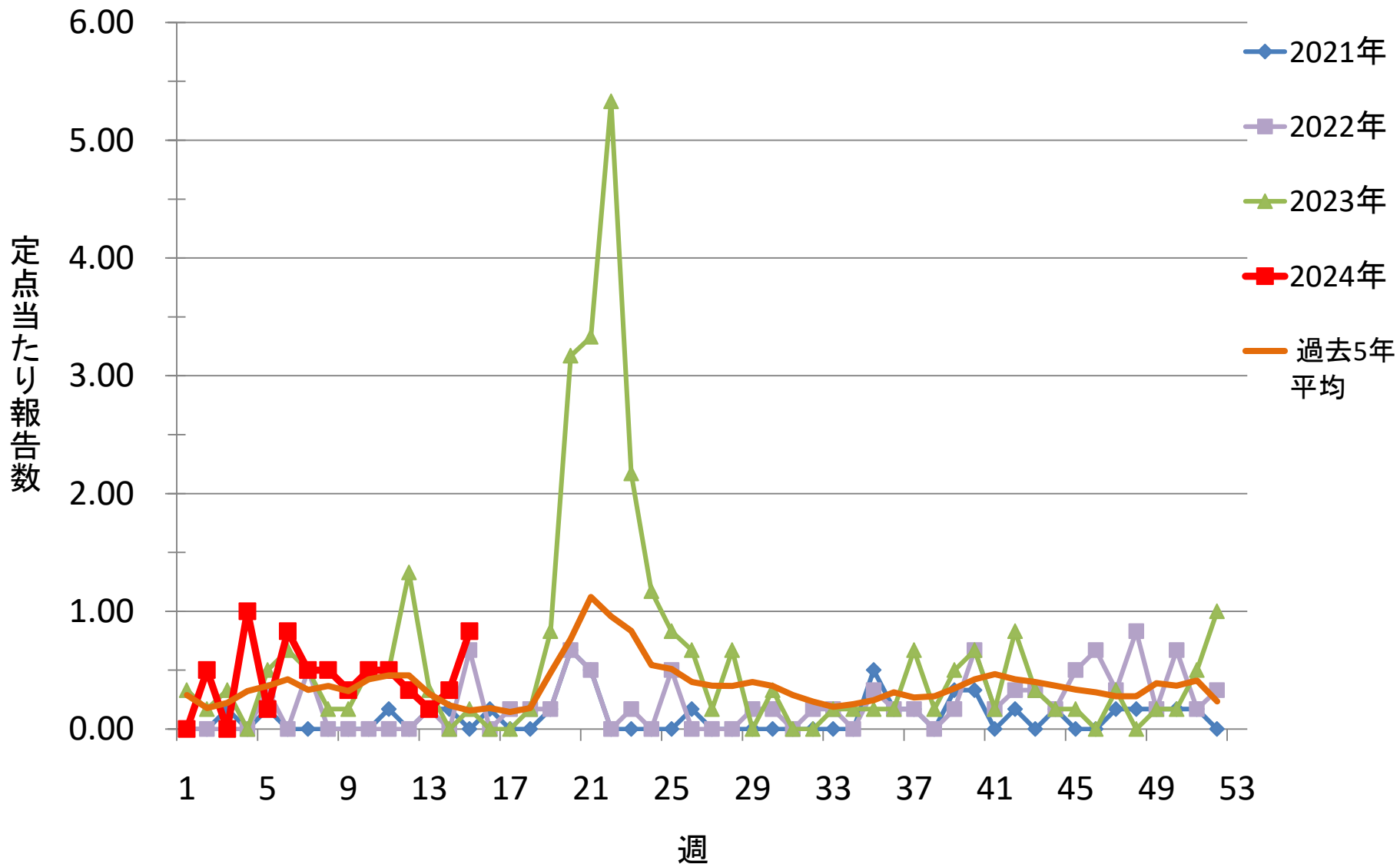


東地方・青森市	0.00	0.00	0.00	0.00	0.00	0.00	0.00	0.00	0.00	0.00	0.00	0.14	0.00	0.14	0.00	0.00	0.00	0.14
弘前	0.13	0.00	0.00	0.00	0.00	0.00	0.00	0.00	0.00	0.13	0.13	0.00	0.00	0.00	0.00	0.00	0.00	0.13
三戸地方・八戸市	0.00	0.00	0.00	0.00	0.00	0.00	0.00	0.00	0.00	0.00	0.00	0.00	0.14	0.00	0.00	0.00	0.00	0.00
五所川原	0.00	0.00	0.00	0.00	0.20	0.00	0.20	0.00	0.00	0.00	0.00	0.00	0.00	0.00	0.00	0.00	0.00	0.00
上十三	0.00	0.00	0.00	0.00	0.00	0.00	0.00	0.00	0.00	0.00	0.00	0.00	0.00	0.00	0.00	0.00	0.00	0.00
むつ	0.00	0.00	0.00	0.00	0.00	0.00	0.00	0.25	0.00	0.00	0.00	0.00	0.00	0.00	0.00	0.00	0.00	0.00

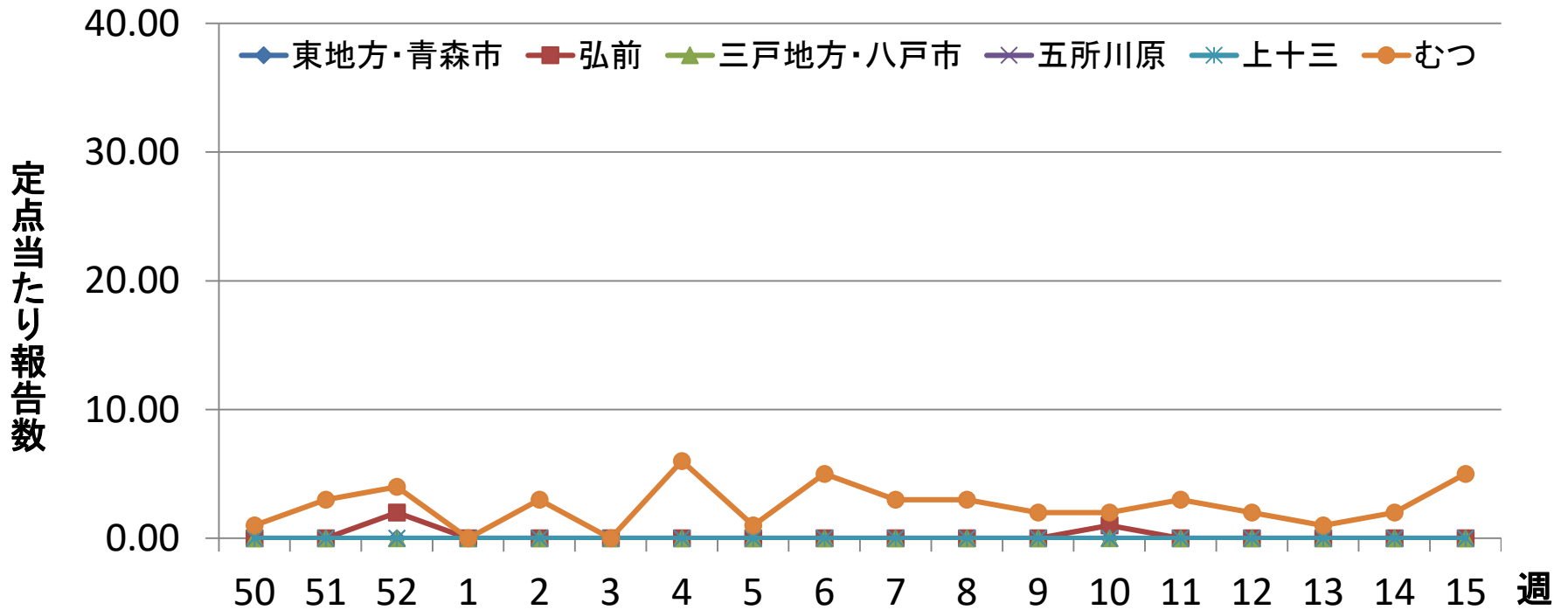
注意報レベル(基準値3)

警報レベル(開始基準値6、終息基準値2)

青森県のマイコプラズマ肺炎 定点当たり報告数 (2021-2024年)

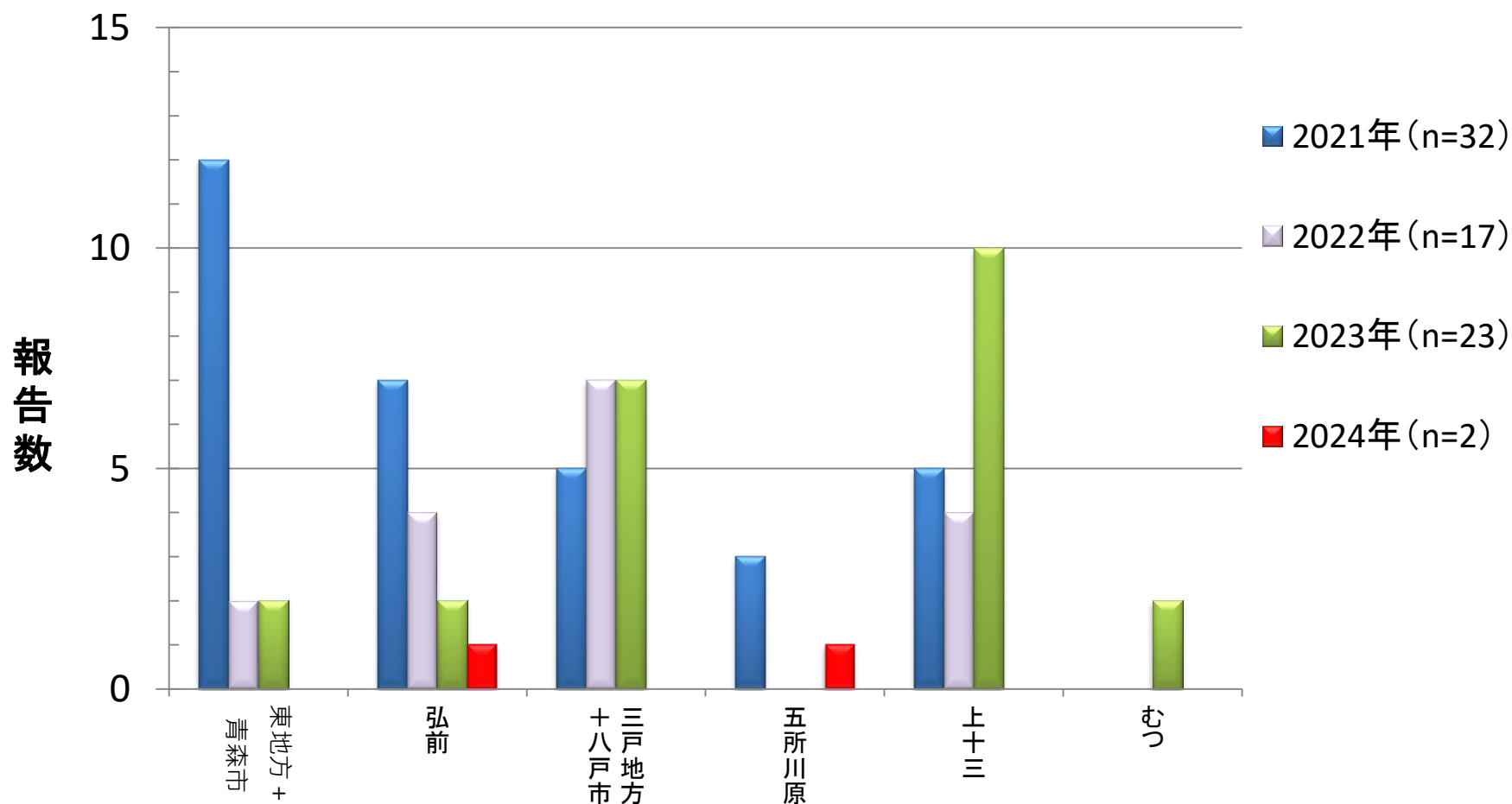


青森県のマイコプラズマ肺炎 定点当たり報告数(保健所別) (2023-2024年)



東地方・青森市	0.00	0.00	0.00	0.00	0.00	0.00	0.00	0.00	0.00	0.00	0.00	0.00	0.00	0.00	0.00	0.00	0.00	0.00
弘前	0.00	0.00	2.00	0.00	0.00	0.00	0.00	0.00	0.00	0.00	0.00	0.00	1.00	0.00	0.00	0.00	0.00	0.00
三戸地方・八戸市	0.00	0.00	0.00	0.00	0.00	0.00	0.00	0.00	0.00	0.00	0.00	0.00	0.00	0.00	0.00	0.00	0.00	0.00
五所川原	0.00	0.00	0.00	0.00	0.00	0.00	0.00	0.00	0.00	0.00	0.00	0.00	0.00	0.00	0.00	0.00	0.00	0.00
上十三	0.00	0.00	0.00	0.00	0.00	0.00	0.00	0.00	0.00	0.00	0.00	0.00	0.00	0.00	0.00	0.00	0.00	0.00
むつ	1.00	3.00	4.00	0.00	3.00	0.00	6.00	1.00	5.00	3.00	3.00	2.00	2.00	3.00	2.00	1.00	2.00	5.00

青森県の腸管出血性大腸菌感染症 年別・保健所別報告状況 (2021-2024年)



青森県のつつが虫病 年別・保健所別報告状況 (2021-2024年)

