



Monthly Report on Aomori Prefectural Infectious Disease

青森県感染症発生情報

青森県感染症情報センター

(青森県環境保健センター内：担当 微生物部)

2017年4月報

TEL 017-736-5411 FAX 017-736-5419

青森県環境保健センターホームページ

<http://www.pref.aomori.lg.jp/welfare/health/infection-survei.html>

カラープリンタ出力をおすすめします。

1. 2017年第13週から2017年第17週（3月27日～4月30日）までの動向

① 性感染症：（2-1～6-3 参照）

- ・県内の性感染症患者総報告数は38人（3月は36人）でした。
- ・保健所管内別では、東地方+青森市保健所管内で、定点あたり報告数の総合計が最多でした。

② 薬剤耐性菌感染症（7-1、2、3 参照）

- ・メチシリン耐性黄色ブドウ球菌感染症は10人（3月は15人）、ペニシリン耐性肺炎球菌感染症は1人（3月は2人）、薬剤耐性緑膿菌感染症は0人（3月は0人）でした。

③ 全数把握対象疾患：各保健所管内の届出状況は、以下のとおりでした。

- ・結核 18人：青森市（5人）、弘前（5人）、三戸地方（2人）、五所川原（2人）、上十三（4人）
- ・腸管出血性大腸菌感染症 3人：八戸市（2人）、上十三（1人）
- ・E型肝炎 2人：青森市（1人）、弘前（1人）
- ・カルバペネム耐性腸内細菌科細菌感染症 4人：青森市（3人）、八戸市（1人）
- ・侵襲性肺炎球菌感染症 1人：上十三（1人）
- ・梅毒 9人：青森市（1人）、弘前（6人）、八戸市（1人）、上十三（1人）

2. 性感染症発生状況

2-1. 保健所管内別

(人/定点)

	性器クラミジア		性器ヘルペス		尖圭コンジローマ		淋菌感染症		合計		総合計
	男	女	男	女	男	女	男	女	男	女	
東地方+青森市	1.00	2.33	0.33				0.33		1.66	2.33	3.99
弘前		1.67		1.33		0.33				3.33	3.33
三戸地方+八戸市		1.50	1.00		0.50	0.50			1.50	2.00	3.50
五所川原			0.50						0.50		0.50
上十三	1.00	0.50	0.50	0.50	0.50			0.50	2.00	1.50	3.50
むつ		1.00								1.00	1.00

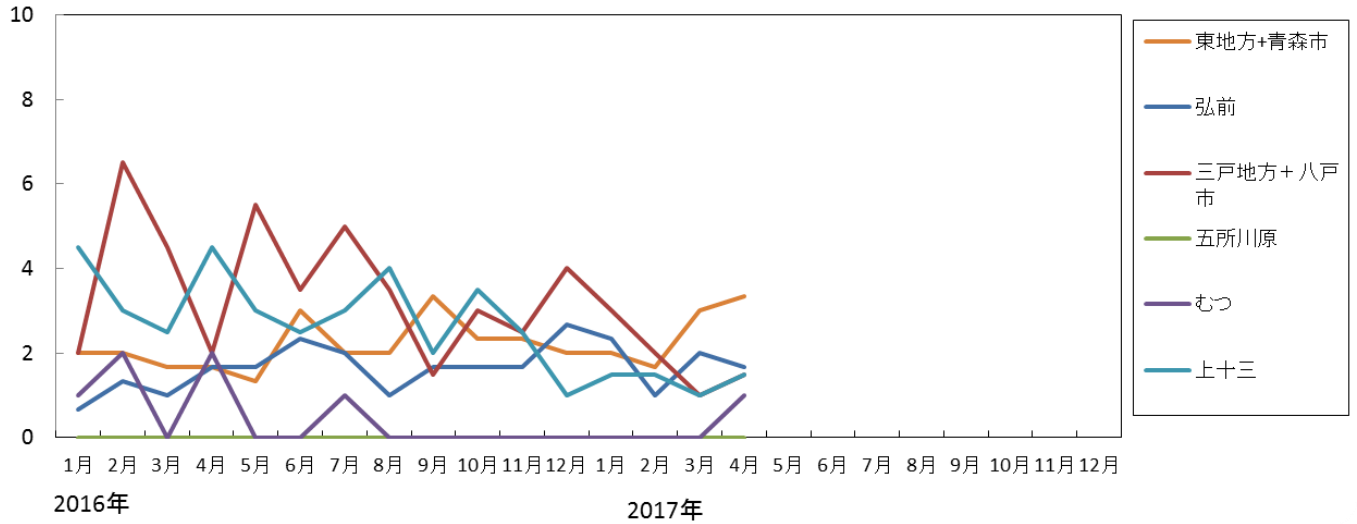
2-2. 年齢別・性別

(人)

年齢	性器クラミジア		性器ヘルペス		尖圭コンジローマ		淋菌感染症		青森県計	
	男	女	男	女	男	女	男	女	男	女
0										
1～4										
5～9										
10～14										
15～19		4					1		5	
20～24		6	1	4		1			1	11
25～29		2		1	1				1	3
30～34	2	3							2	3
35～39	1	1	1			1			2	2
40～44	1								1	
45～49			1		1				2	
50～54	1		1				1		3	
55～59		1								1
60～64										
65～69										
70～			1						1	
合計	5	17	5	5	2	2	1	1	13	25

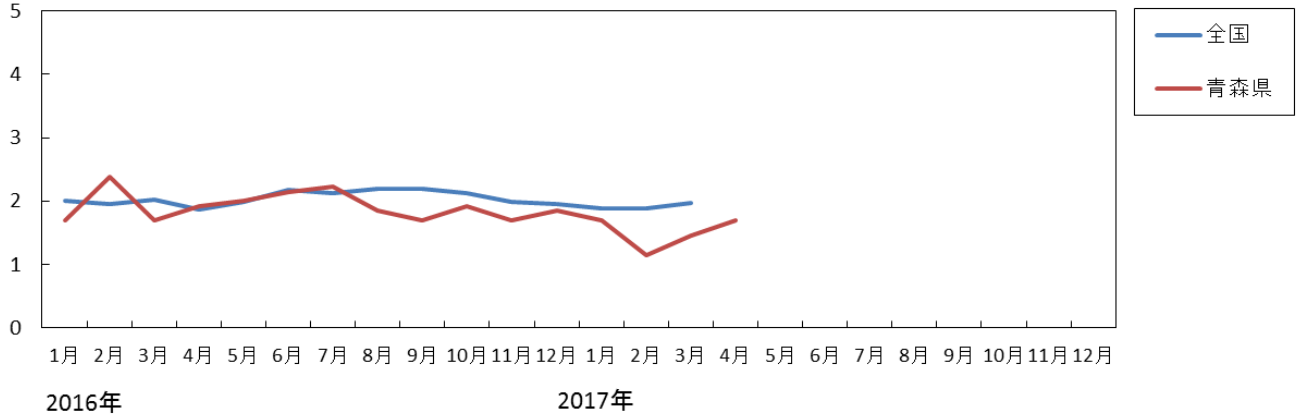
3-1. 性器クラミジア感染症---保健所管内別推移(2016~2017年)

(人/定点)



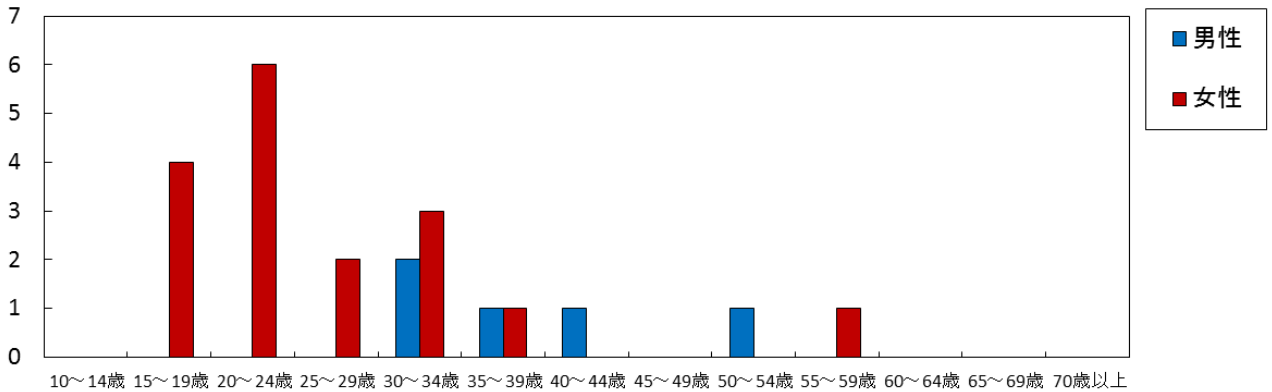
3-2. 性器クラミジア感染症---全国、青森県の定点あたり報告数の推移(2016~2017年)

(人/定点)

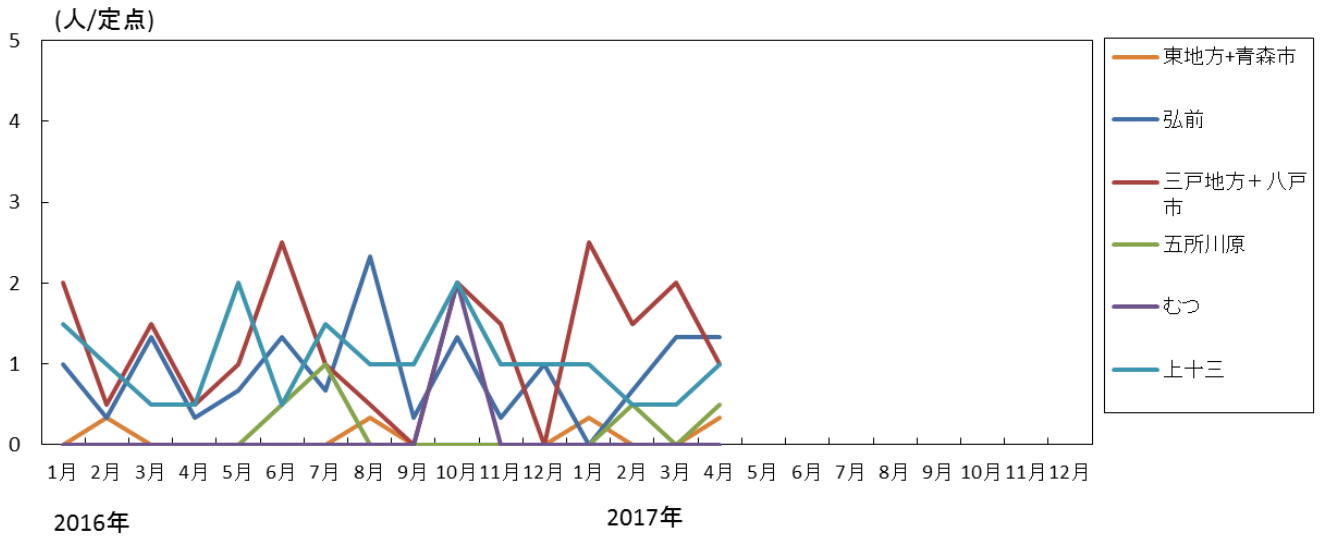


3-3. 性器クラミジア感染症---年齢区分別報告数(2017年4月累計)

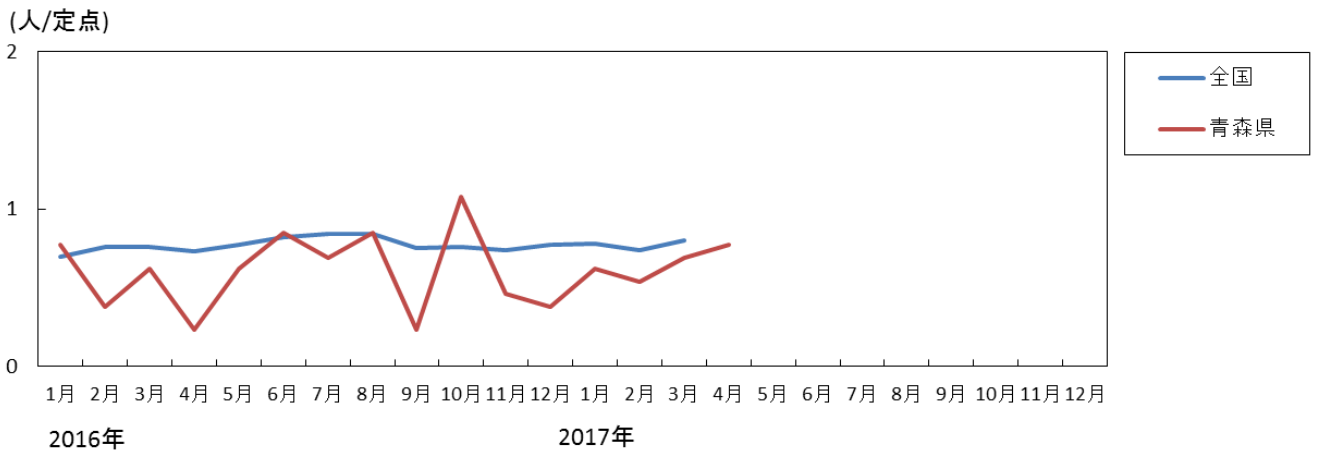
(人)



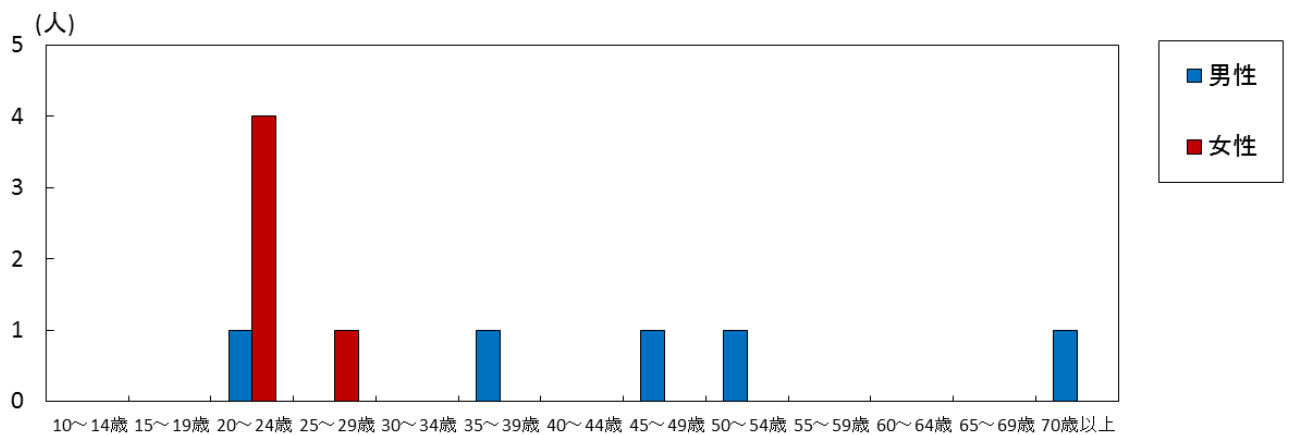
4-1. 性器ヘルペス感染症---保健所管内別推移(2016~2017年)



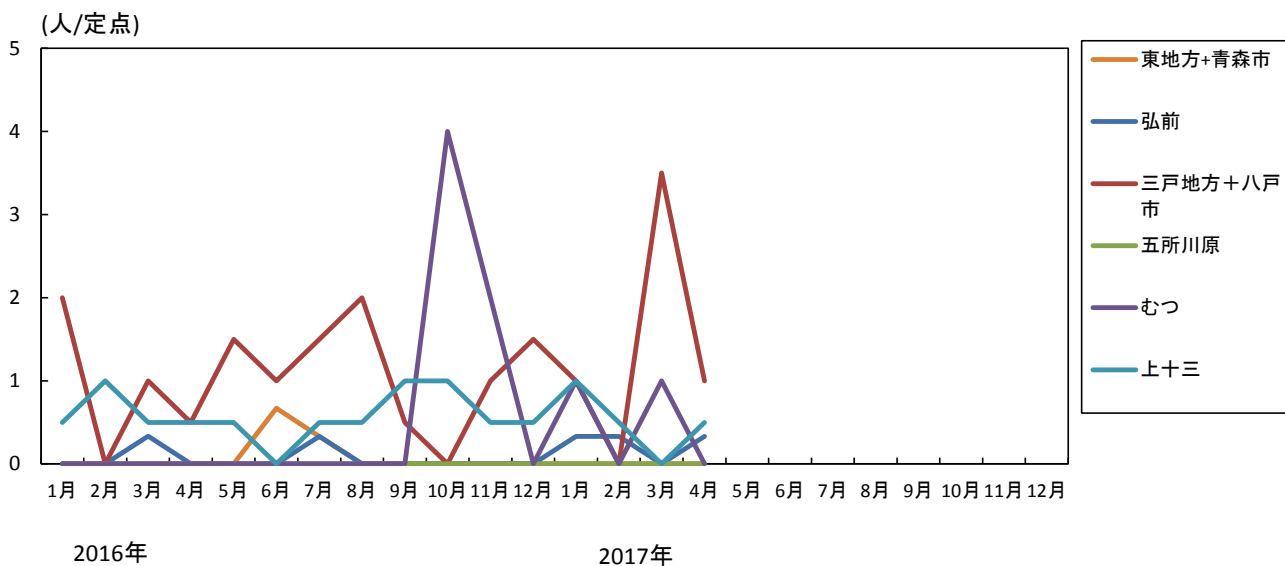
4-2. 性器ヘルペス感染症---全国、青森県の定点あたり報告数の推移(2016~2017年)



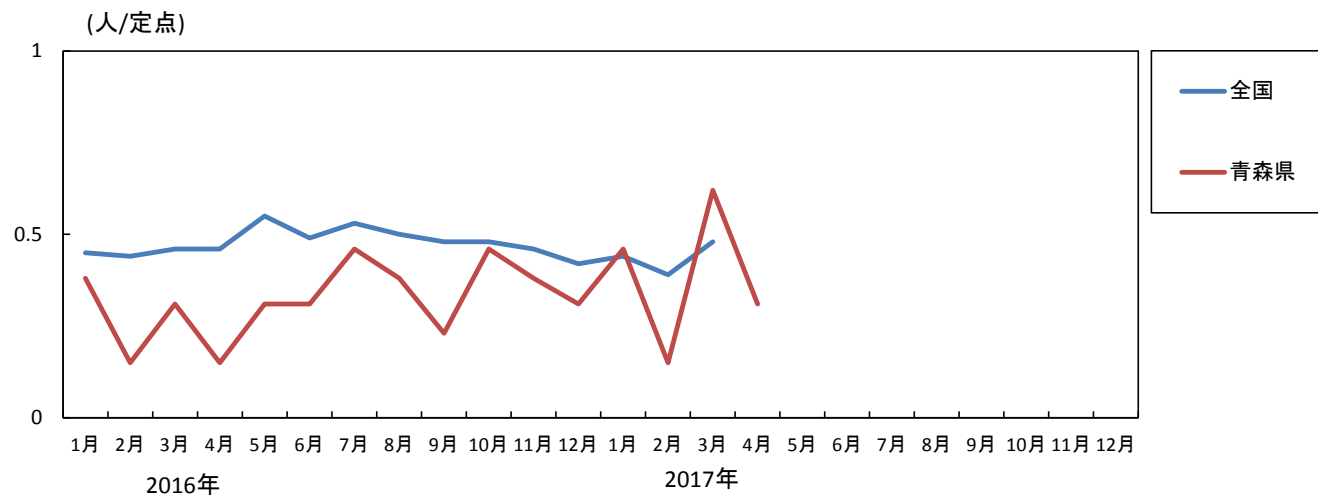
4-3. 性器ヘルペス感染症---年齢区分別報告数(2017年4月累計)



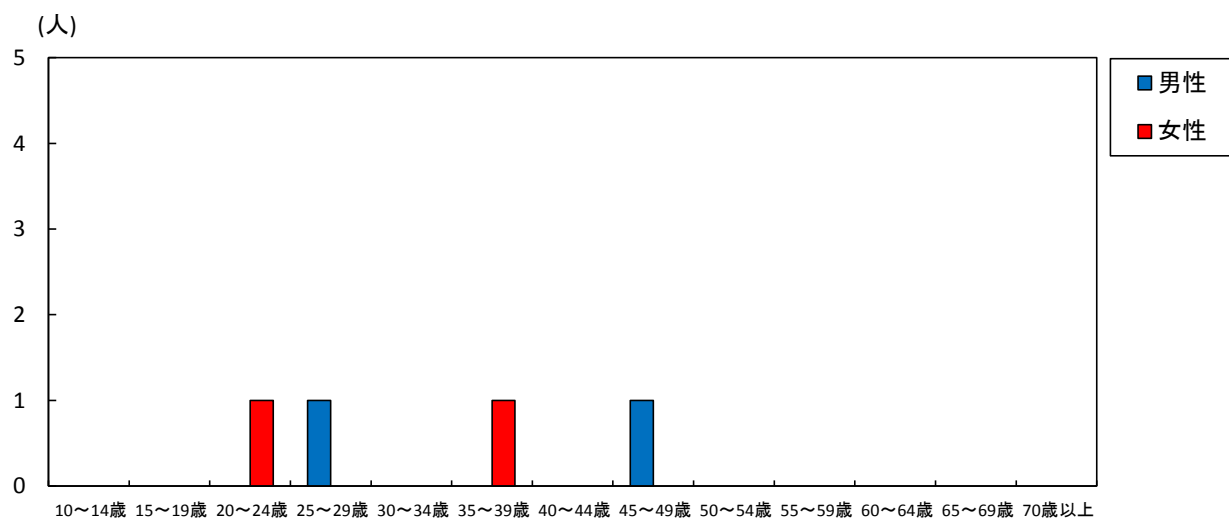
5-1. 尖圭コンジローマ---保健所管内別推移(2016~2017年)



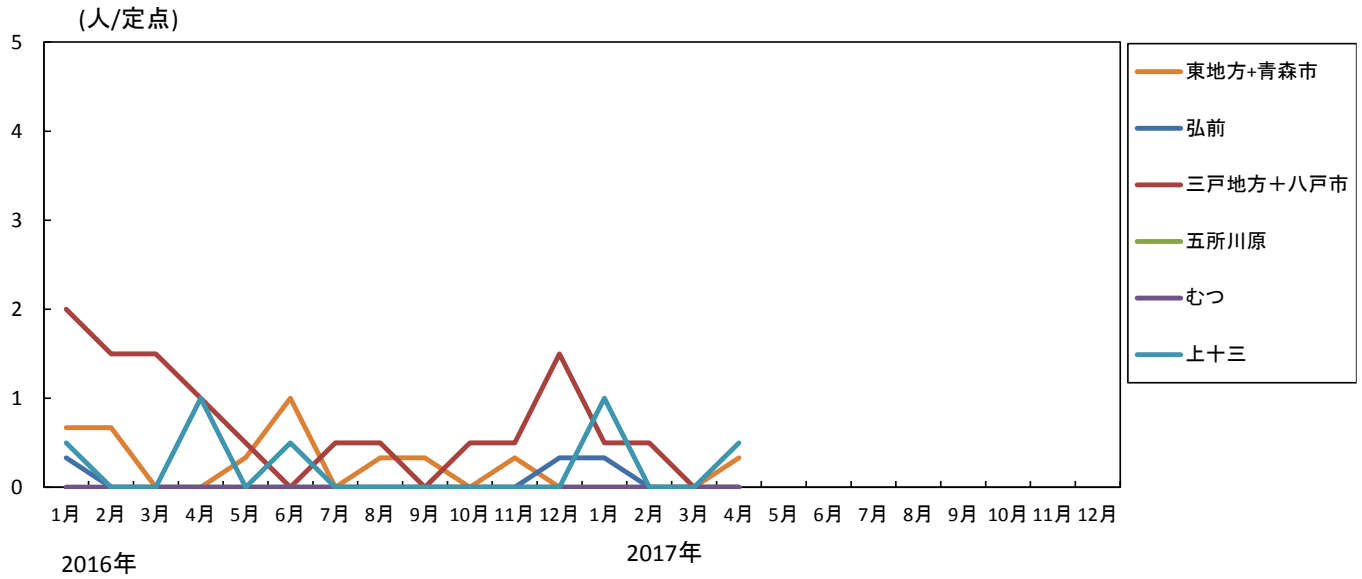
5-2. 尖圭コンジローマ---全国、青森県の定点あたり報告数の推移(2016~2017年)



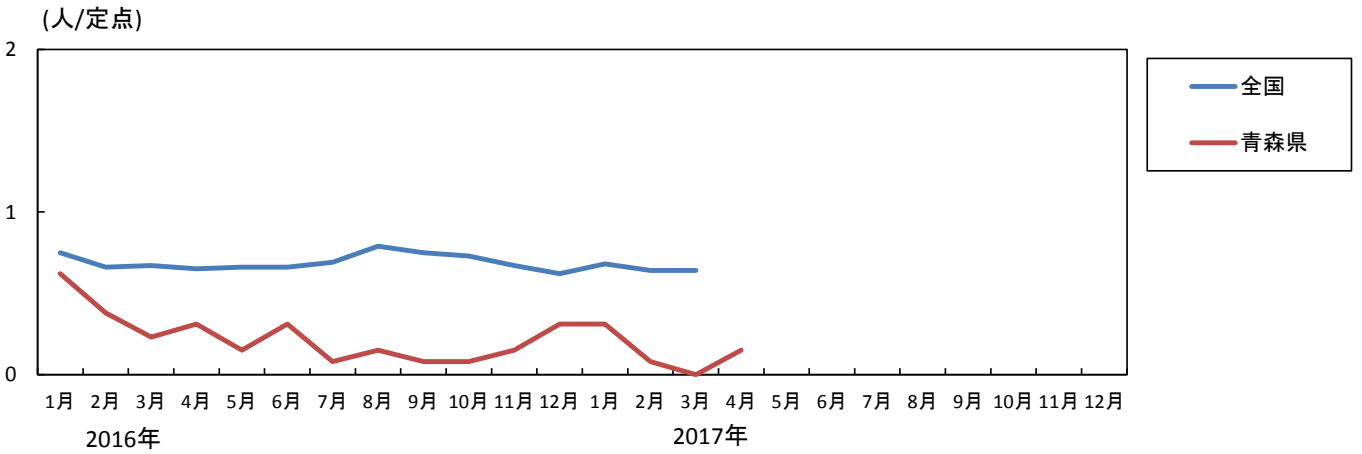
5-3. 尖圭コンジローマ---年齢区分別報告数(2017年4月累計)



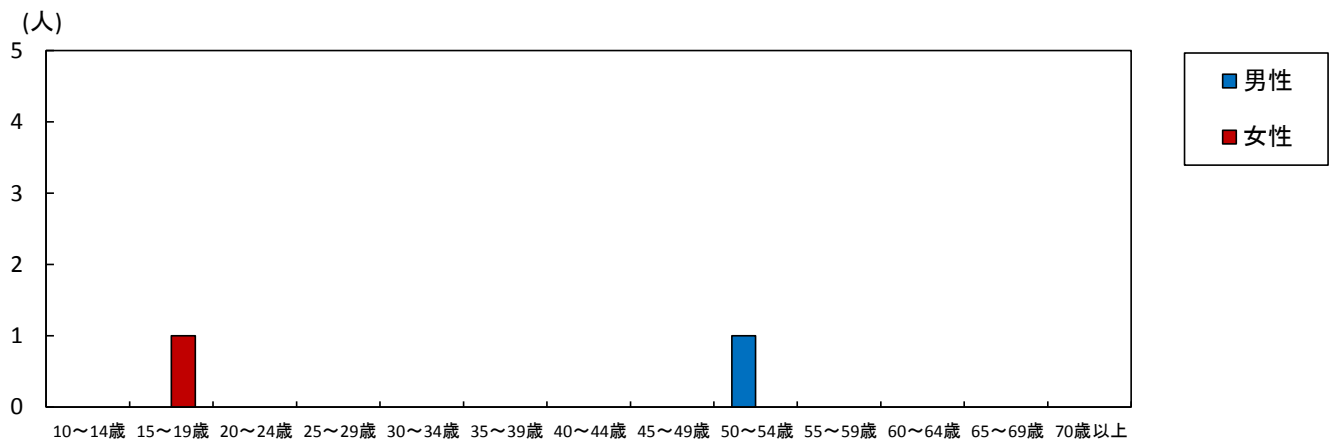
6-1. 淋菌感染症---保健所管内別推移(2016~2017年)



6-2. 淋菌感染症---全国、青森県の定点あたり報告数の推移(2016~2017年)



6-3. 淋菌感染症---年齢区分別報告数(2017年4月累計)



7-1. 薬剤耐性菌感染症-----採取部位別 ※同じ人から複数の採取部位で検出された数も含まれます。(人)

	採 取 部 位 別											青森県 合計
	喀 痰	留置カ テーテル	術創部 (創部 感染)	耳漏液	気管洗 浄液	血 液	髄 液	胸 水 腹 水	尿	便	その他	
メチシリン耐性黄色ブドウ球菌感染症	3		2								5	10
ペニシリン耐性肺炎球菌感染症											1	1
薬剤耐性緑膿菌感染症												

7-2. 薬剤耐性菌感染症-----保健所管内別 (人)

	メチシリン耐性黄色ブドウ球菌感染症		ペニシリン耐性肺炎球菌感染症		薬剤耐性緑膿菌感染症	
	男	女	男	女	男	女
東地方+青森市						
弘前						
三戸地方+八戸市	3	3		1		
五所川原	3	1				
上十三						
むつ						

7-3. 薬剤耐性菌感染症---年齢区分別報告数 (人)

年齢	メチシリン耐性黄色ブドウ球菌感染症		ペニシリン耐性肺炎球菌感染症		薬剤耐性緑膿菌感染症	
	男	女	男	女	男	女
0						
1~4				1		
5~9						
10~14						
15~19						
20~24						
25~29						
30~34						
35~39						
40~44						
45~49						
50~54						
55~59						
60~64		1				
65~69						
70~	6	3				
合計	6	4		1		