



1. 2017年第22週から2017年第26週(5月29日~7月2日)までの動向

- ① 性感染症：(2-1~6-3 参照)
  - ・県内の性感染症患者総報告数は37人(5月は29人)でした。
  - ・保健所管内別では、三戸地方+八戸市保健所管内で、定点あたり報告数の総合計が最多でした。
- ② 薬剤耐性菌感染症(7-1、2、3 参照)
  - ・メチシリン耐性黄色ブドウ球菌感染症は22人(5月は29人)、
  - ・ペニシリン耐性肺炎球菌感染症は5人(5月は0人)、
  - ・薬剤耐性緑膿菌感染症は0人(5月は1人)でした。
- ③ 全数把握対象疾患：各保健所管内の届出状況は、以下のとおりでした。
  - ・結核 29人：青森市(4人)、弘前(9人)、八戸市(4人)、五所川原(5人)、上十三(4人)、むつ(3人)
  - ・腸管出血性大腸菌感染症 2人：青森市(1人)、上十三(1人)
  - ・E型肝炎 1人：青森市(1人)
  - ・A型肝炎 1人：弘前(1人)
  - ・つつが虫病 4人：弘前(2人)、上十三(1人)、三戸地方(1人)
  - ・カルバペネム耐性腸内細菌科細菌感染症 2人：八戸市(2人)
  - ・侵襲性肺炎球菌感染症 3人：青森市(2人)、八戸市(1人)
  - ・梅毒 6人：弘前(1人)、八戸市(4人)、上十三(1人)

2. 性感染症発生状況

2-1. 保健所管内別

(人/定点)

	性器クラミジア		性器ヘルペス		尖圭コンジローマ		淋菌感染症		合計		総合計
	男	女	男	女	男	女	男	女	男	女	
東地方+青森市		1.67					0.67	0.33	0.67	2.00	2.67
弘前	0.33	1.67				0.33			0.33	2.00	2.33
三戸地方+八戸市	0.50	2.00	1.50	0.50	1.00	0.50	1.00		4.00	3.00	7.00
五所川原											
上十三	1.00	1.50			0.50			0.50	1.50	2.00	3.50
むつ		1.00								1.00	1.00

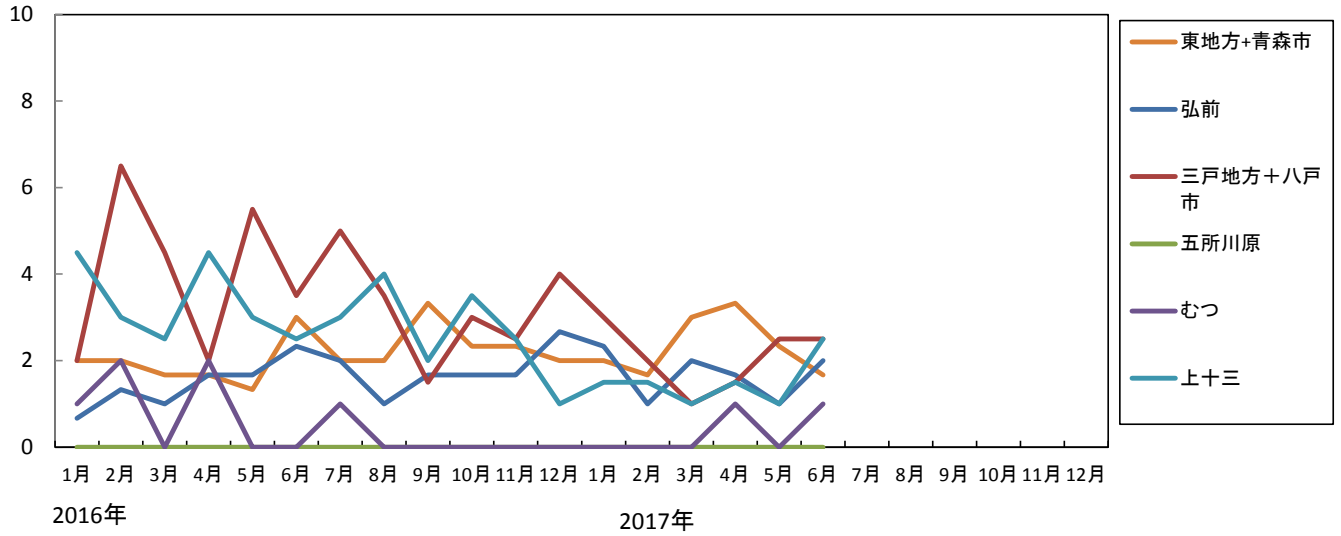
2-2. 年齢別・性別

(人)

年齢	性器クラミジア		性器ヘルペス		尖圭コンジローマ		淋菌感染症		青森県計	
	男	女	男	女	男	女	男	女	男	女
0										
1~4										
5~9										
10~14										
15~19		7						1		8
20~24	1	4	1		1	1	1	1	4	6
25~29	1	1				1	1		2	2
30~34		4			1				1	4
35~39	1						1		2	
40~44	1								1	
45~49		2		1	1		1		2	3
50~54										
55~59			1						1	
60~64			1						1	
65~69										
70~										
合計	4	18	3	1	3	2	4	2	14	23

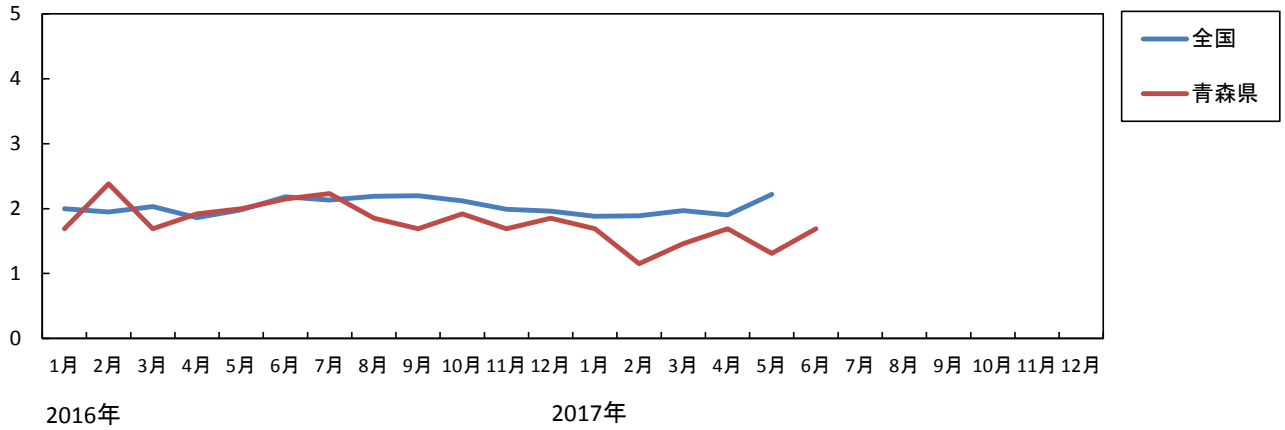
3-1. 性器クラミジア感染症---保健所管内別推移(2016~2017年)

(人/定点)



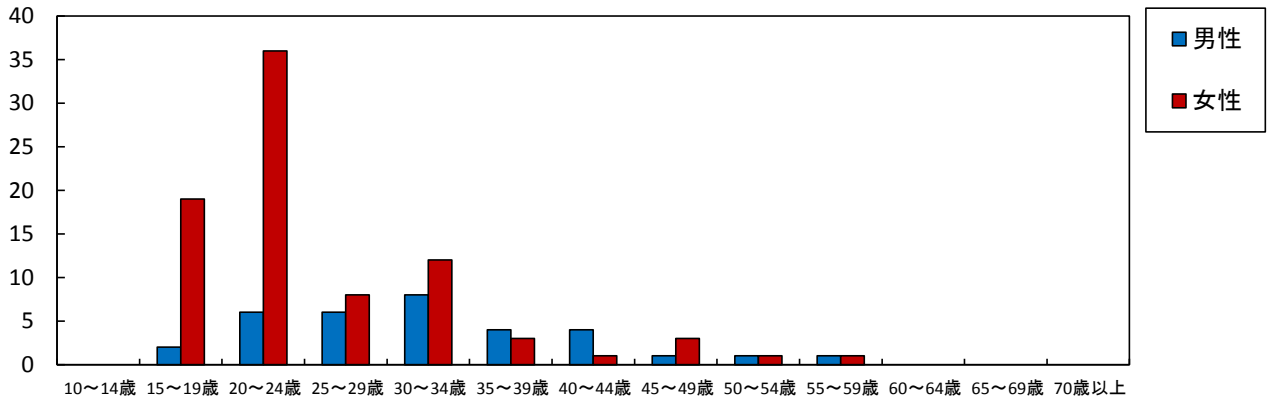
3-2. 性器クラミジア感染症---全国、青森県の定点あたり報告数の推移(2016~2017年)

(人/定点)

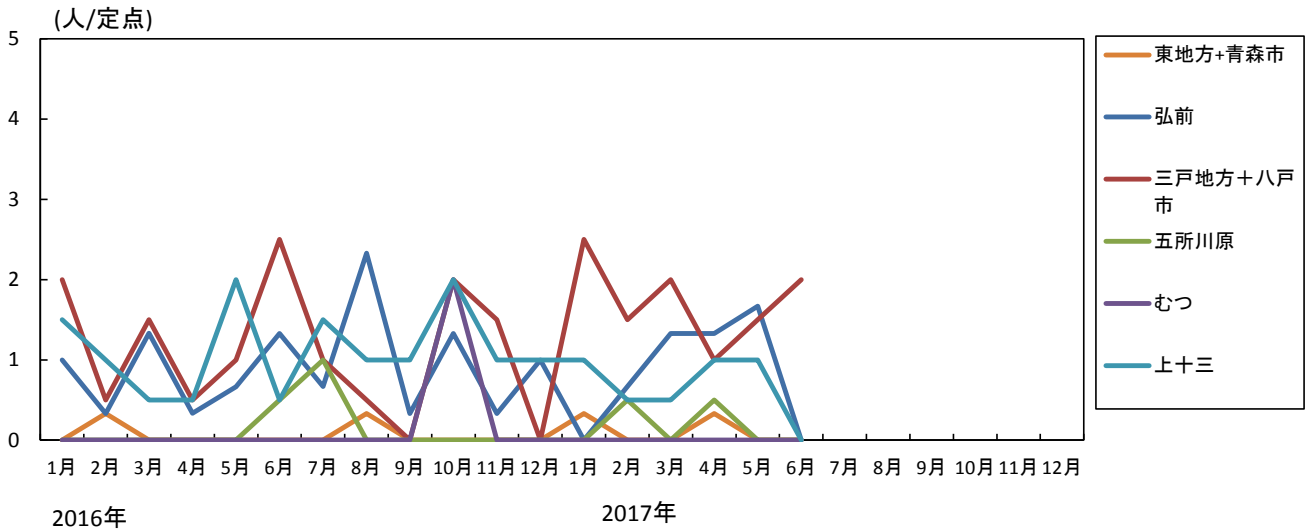


3-3. 性器クラミジア感染症---年齢区分別報告数(2017年1~6月累計)

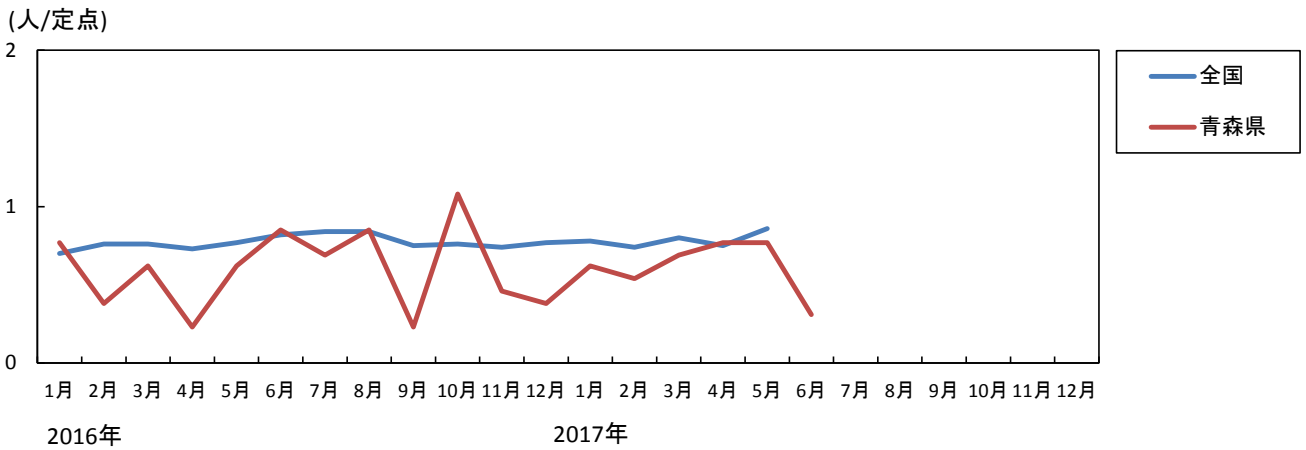
(人)



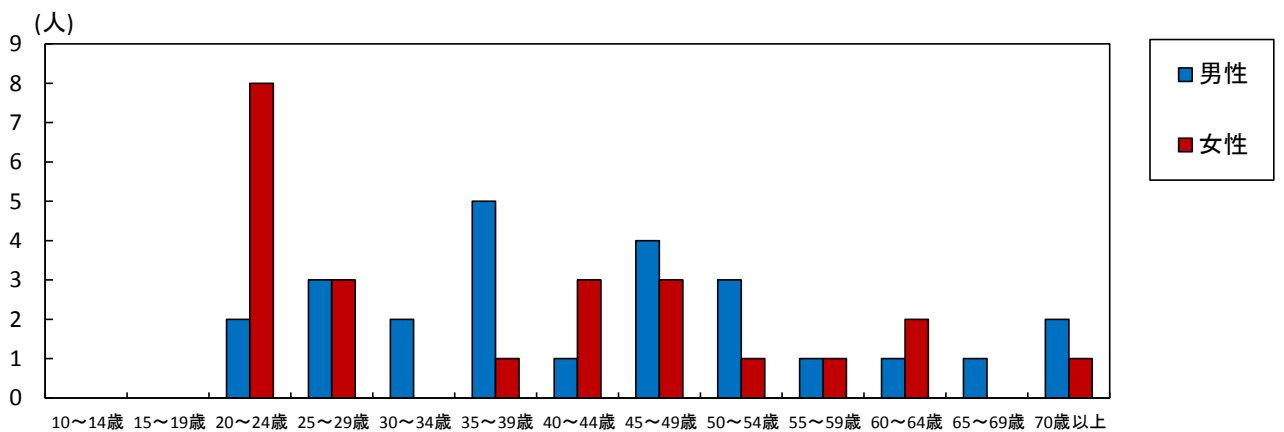
4-1. 性器ヘルペス感染症---保健所管内別推移(2016~2017年)



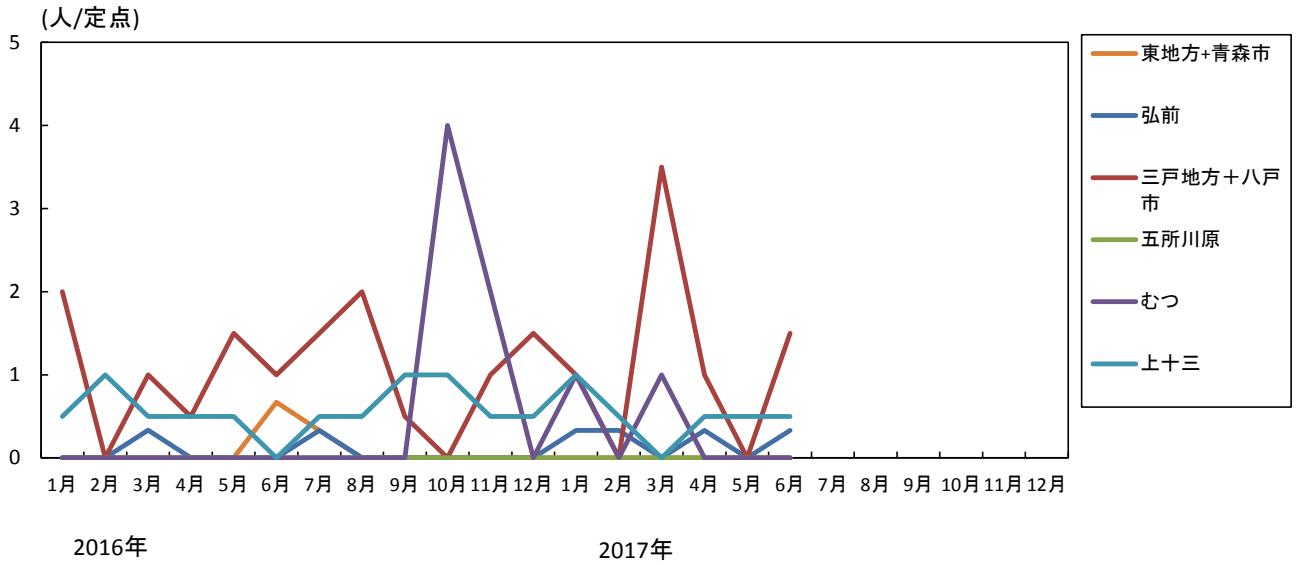
4-2. 性器ヘルペス感染症---全国、青森県の定点あたり報告数の推移(2016~2017年)



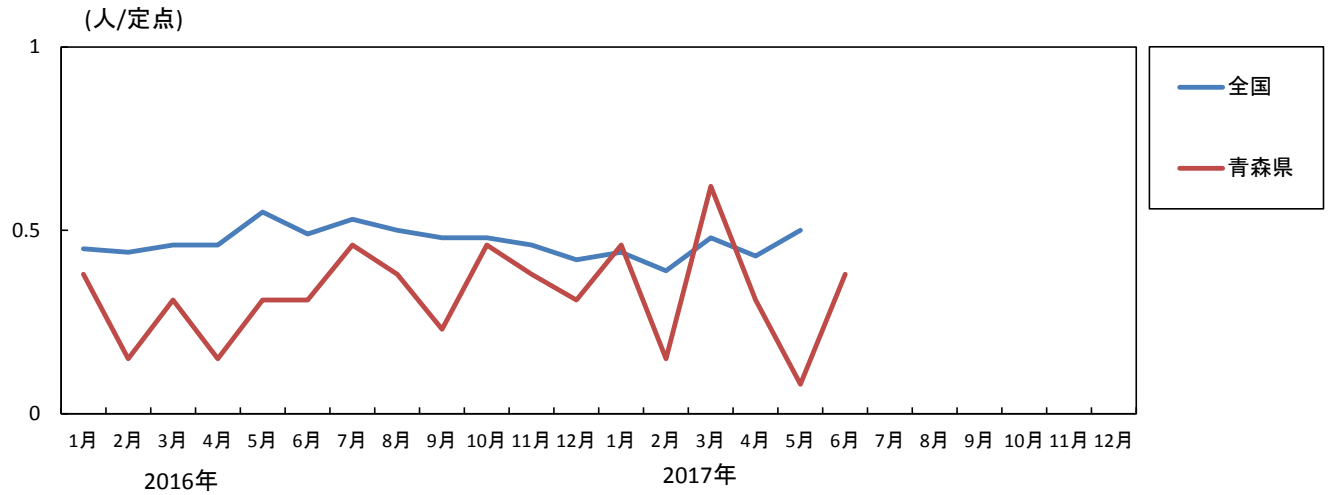
4-3. 性器ヘルペス感染症---年齢区分別報告数(2017年1~6月累計)



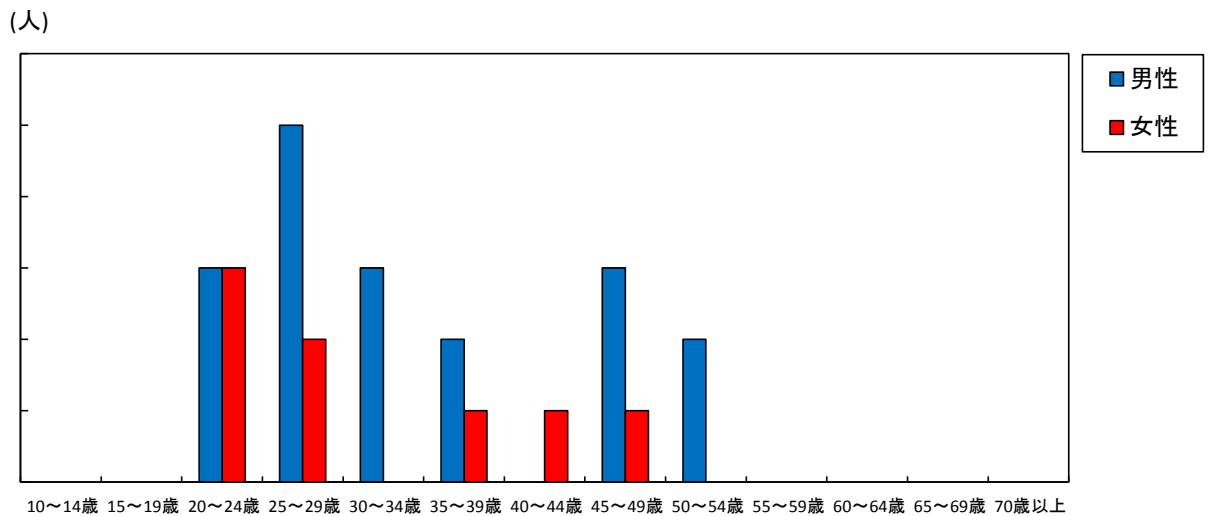
5-1. 尖圭コンジローマ---保健所管内別推移(2016~2017年)



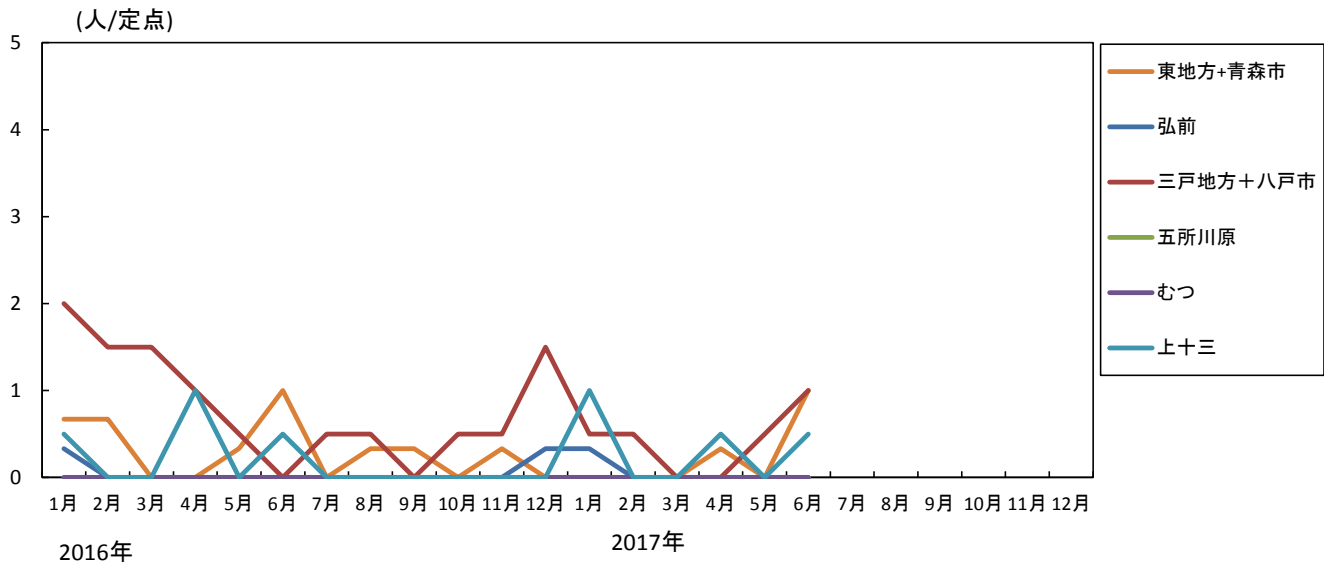
5-2. 尖圭コンジローマ---全国、青森県の定点あたり報告数の推移(2016~2017年)



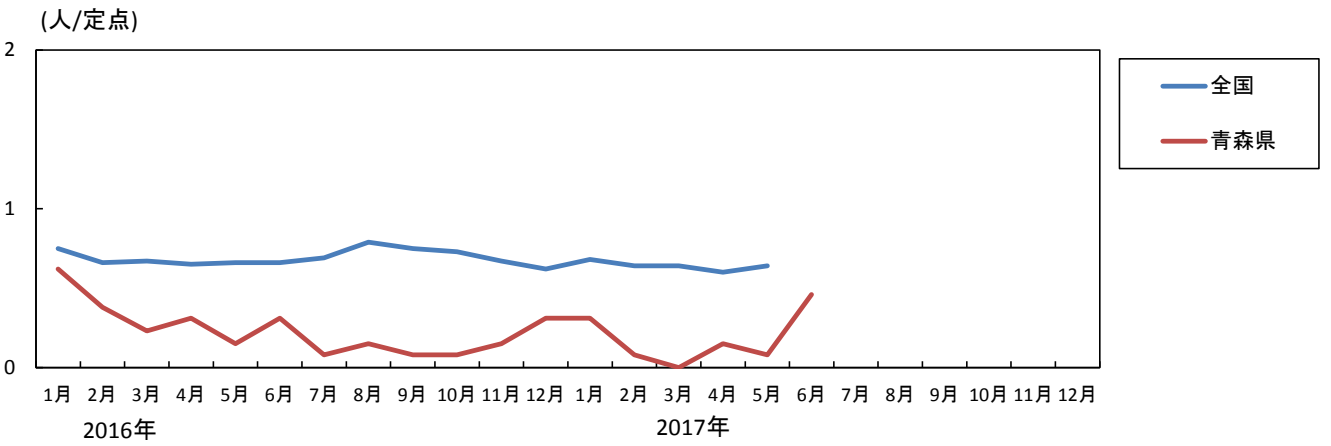
5-3. 尖圭コンジローマ---年齢区分別報告数(2017年1~6月累計)



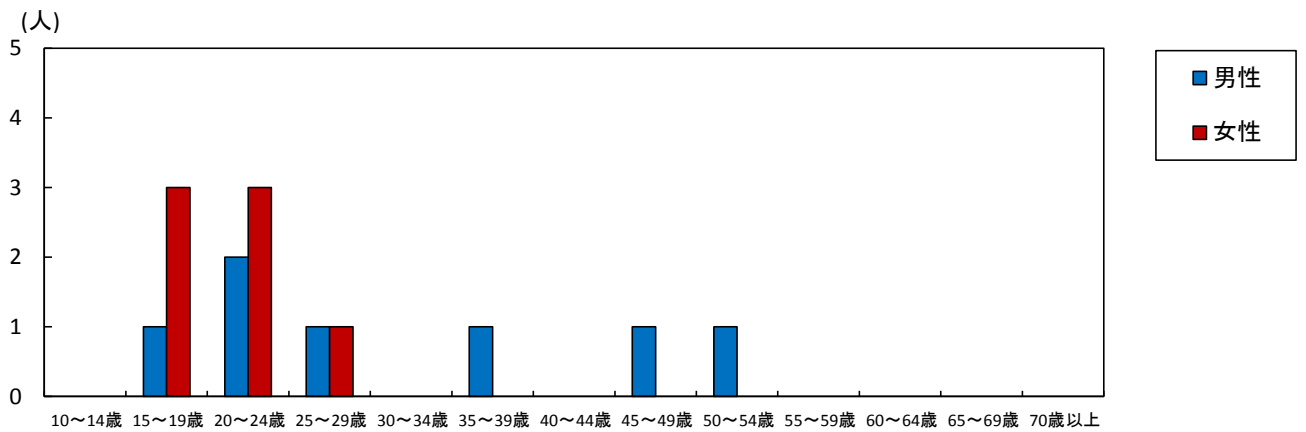
6-1. 淋菌感染症---保健所管内別推移(2016~2017年)



6-2. 淋菌感染症---全国、青森県の定点あたり報告数の推移(2016~2017年)



6-3. 淋菌感染症---年齢区分別報告数(2017年1~6月累計)



7-1. 薬剤耐性菌感染症-----採取部位別 ※同じ人から複数の採取部位で検出された数も含まれます。(人)

	採 取 部 位 別											青森県 合計
	喀 痰	留置カ テーテル	術創部 (創部 感染)	耳漏液	気管洗 浄液	血 液	髄 液	胸 水 腹 水	尿	便	その他	
メチシリン耐性黄色ブドウ球菌感染症	4					3		2		1	12	22
ペニシリン耐性肺炎球菌感染症											5	5
薬剤耐性緑膿菌感染症												

7-2. 薬剤耐性菌感染症-----保健所管内別 (人)

	メチシリン耐性黄色ブドウ球菌感染症		ペニシリン耐性肺炎球菌感染症		薬剤耐性緑膿菌感染症	
	男	女	男	女	男	女
東地方+青森市						
弘前		2				
三戸地方+八戸市	11	5	4	1		
五所川原	1	2				
上十三		1				
むつ						

7-3. 薬剤耐性菌感染症---年齢区分別報告数 (人)

年齢	メチシリン耐性黄色ブドウ球菌感染症		ペニシリン耐性肺炎球菌感染症		薬剤耐性緑膿菌感染症	
	男	女	男	女	男	女
0	1					
1~4			2			
5~9	1					
10~14						
15~19						
20~24						
25~29						
30~34		1				
35~39						
40~44						
45~49						
50~54						
55~59		1				
60~64	1					
65~69	4		1			
70~	5	8	1	1		
合計	12	10	4	1		