



1. 2017年第31週から2017年第34週(7月31日~8月27日)までの動向

- ① 性感染症：(2-1~6-3 参照)
  - ・県内の性感染症患者総報告数は47人(7月は37人)でした。
  - ・保健所管内別では、三戸地方+八戸市保健所管内で、定点あたり報告数の総合計が最多でした。
- ② 薬剤耐性菌感染症(7-1、2、3 参照)
  - ・メチシリン耐性黄色ブドウ球菌感染症は13人(7月は10人)、
  - ・ペニシリン耐性肺炎球菌感染症は0人(7月は1人)、
  - ・薬剤耐性緑膿菌感染症は0人(7月は0人)でした。
- ③ 全数把握対象疾患：各保健所管内の届出状況は、以下のとおりでした。
  - ・結核 23人：青森市(5人)、弘前(8人)、三戸地方(1人)、八戸市(3人)、五所川原(4人)、上十三(2人)
  - ・腸管出血性大腸菌感染症 6人：青森市(2人)、弘前(2人)、上十三(2人)
  - ・E型肝炎 1人：青森市(1人)
  - ・アメーバ赤痢 1人：八戸市(1人)
  - ・カルバペネム耐性腸内細菌科細菌感染症 1人：八戸市(1人)
  - ・侵襲性インフルエンザ菌感染症 1人：八戸市(1人)
  - ・梅毒 5人：青森市(1人)、八戸市(1人)、五所川原(2人)、むつ(1人)

2. 性感染症発生状況

2-1. 保健所管内別

(人/定点)

	性器クラミジア		性器ヘルペス		尖圭コンジローマ		淋菌感染症		合計		総合計
	男	女	男	女	男	女	男	女	男	女	
東地方+青森市		2.33								2.33	2.33
弘前		1.67		1.67						3.34	3.34
三戸地方+八戸市	3.50	2.00	1.00	0.50	1.50		1.50		7.50	2.50	10.00
五所川原						0.50				0.50	0.50
上十三	1.00	1.00	0.50		0.50			0.50	2.00	1.50	3.50
むつ		2.00								2.00	2.00

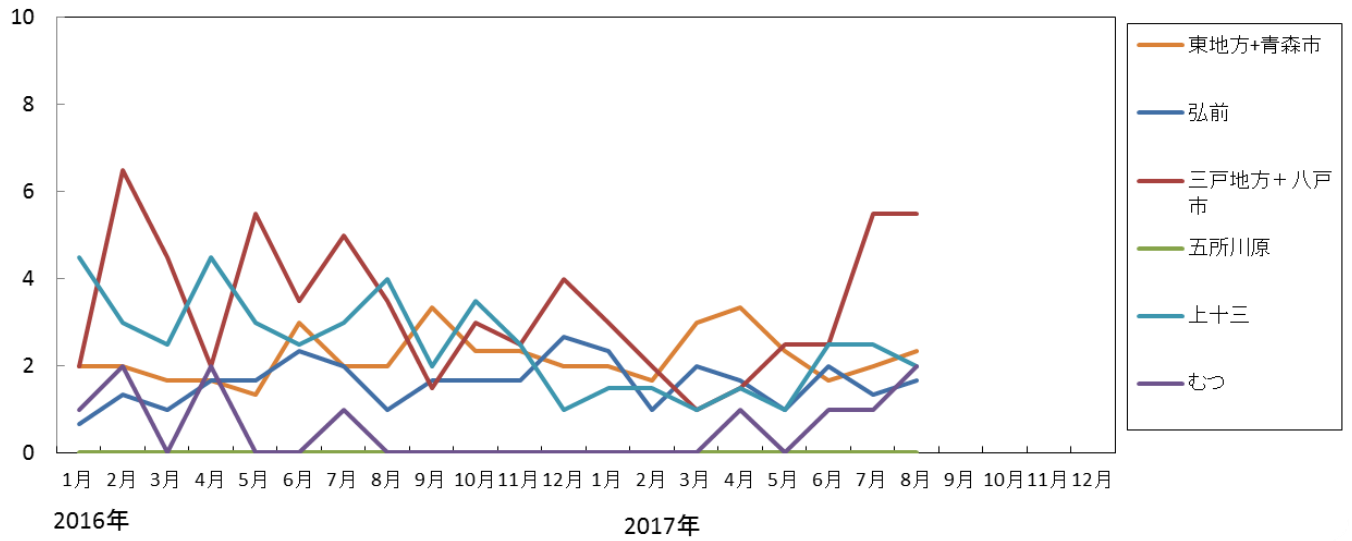
2-2. 年齢別・性別

(人)

年齢	性器クラミジア		性器ヘルペス		尖圭コンジローマ		淋菌感染症		青森県計	
	男	女	男	女	男	女	男	女	男	女
0										
1~4										
5~9										
10~14										
15~19		4								4
20~24	3	9	1	1			1	1	5	11
25~29	1	6			1				2	6
30~34	3	1			2				5	1
35~39	1			3			1		2	3
40~44	1		1				1		3	
45~49				1		1				2
50~54				1						1
55~59			1		1				2	
60~64										
65~69										
70~										
合計	9	20	3	6	4	1	3	1	19	28

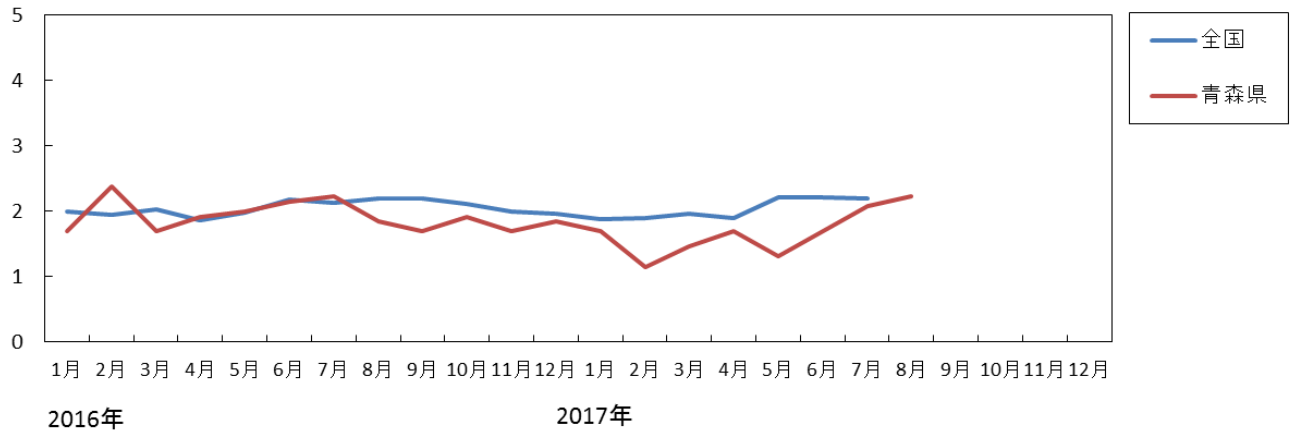
3-1. 性器クラミジア感染症---保健所管内別推移(2016~2017年)

(人/定点)



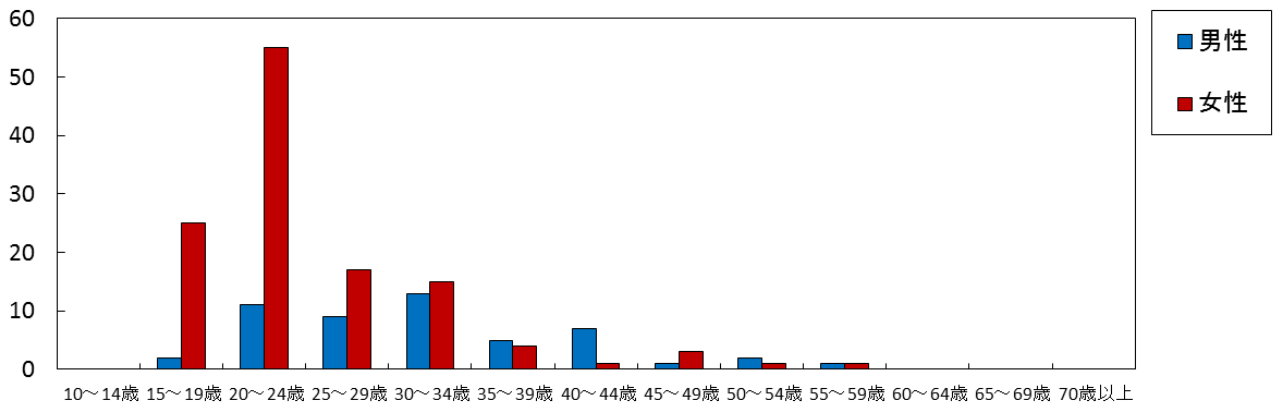
3-2. 性器クラミジア感染症---全国、青森県の定点あたり報告数の推移(2016~2017年)

(人/定点)

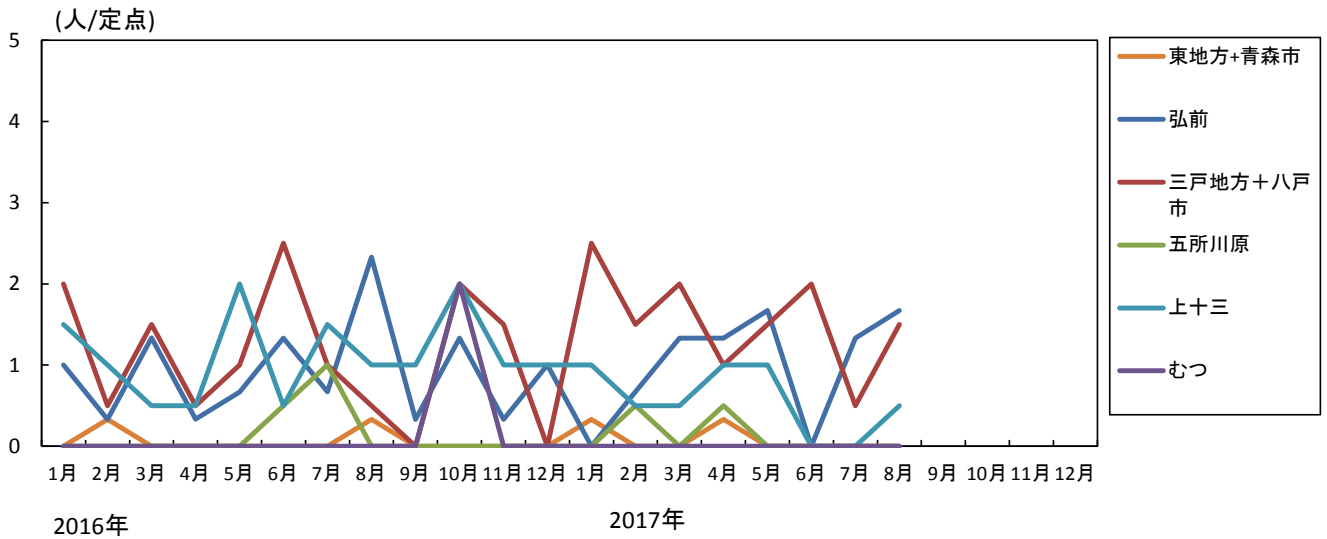


3-3. 性器クラミジア感染症---年齢区分別報告数(2017年1~8月累計)

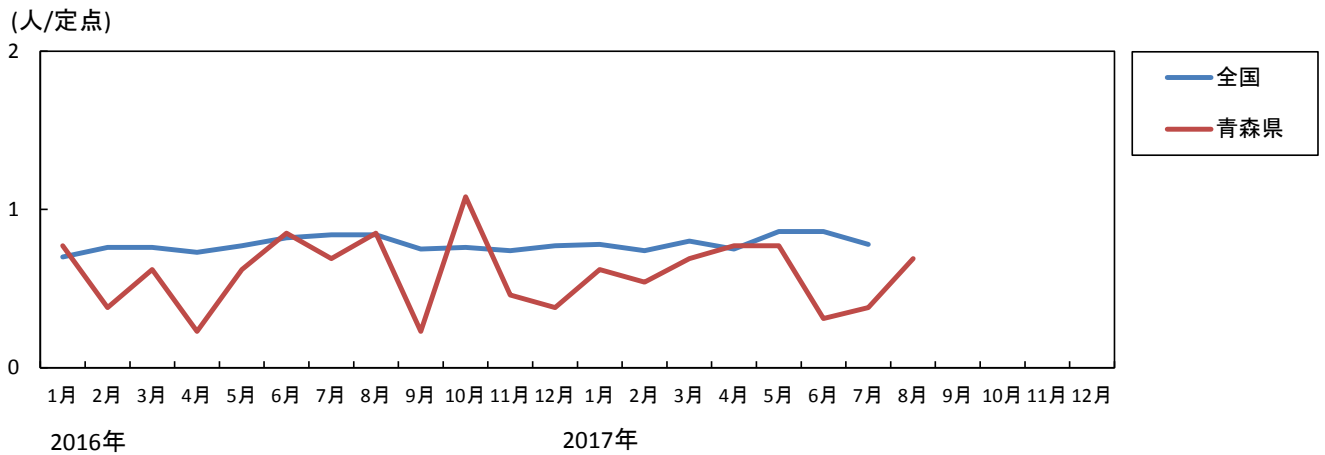
(人)



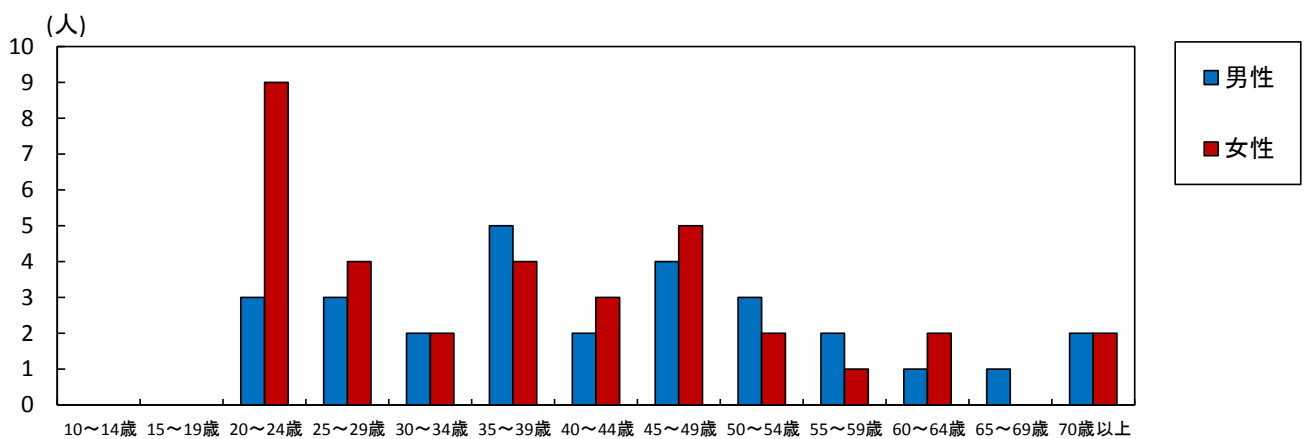
4-1. 性器ヘルペス感染症---保健所管内別推移(2016~2017年)



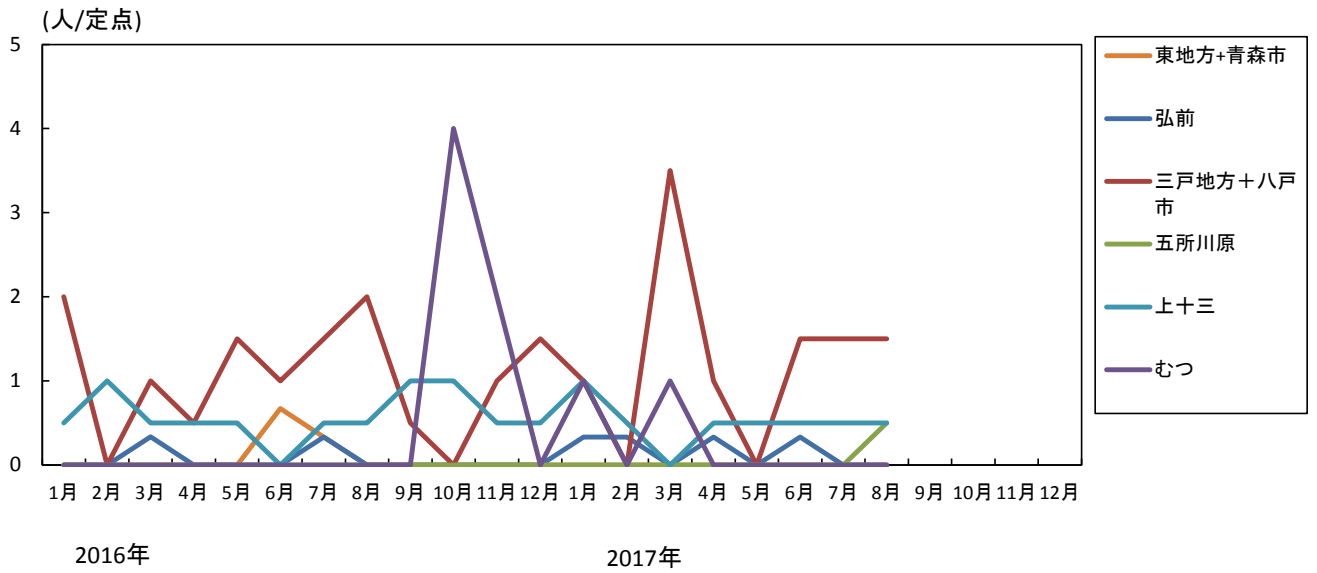
4-2. 性器ヘルペス感染症---全国、青森県の定点あたり報告数の推移(2016~2017年)



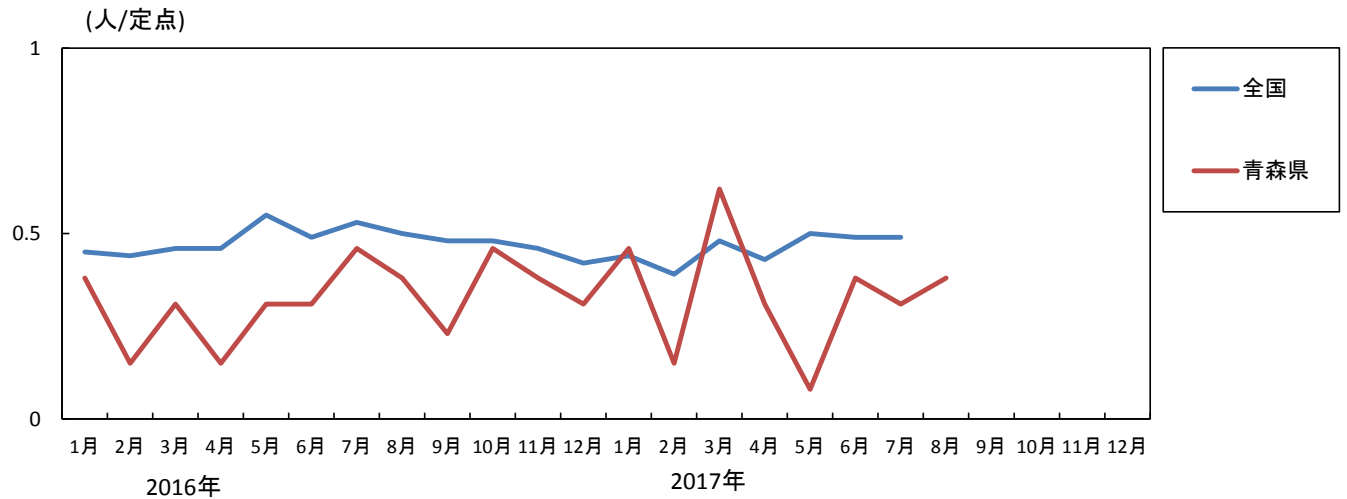
4-3. 性器ヘルペス感染症---年齢区分別報告数(2017年1~8月累計)



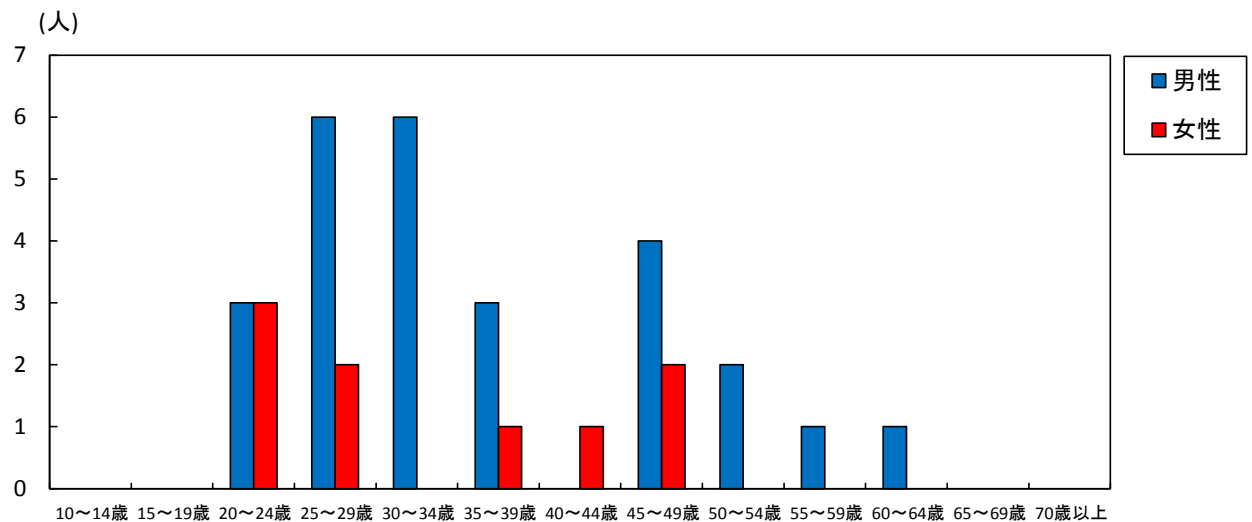
5-1. 尖圭コンジローマ---保健所管内別推移(2016~2017年)



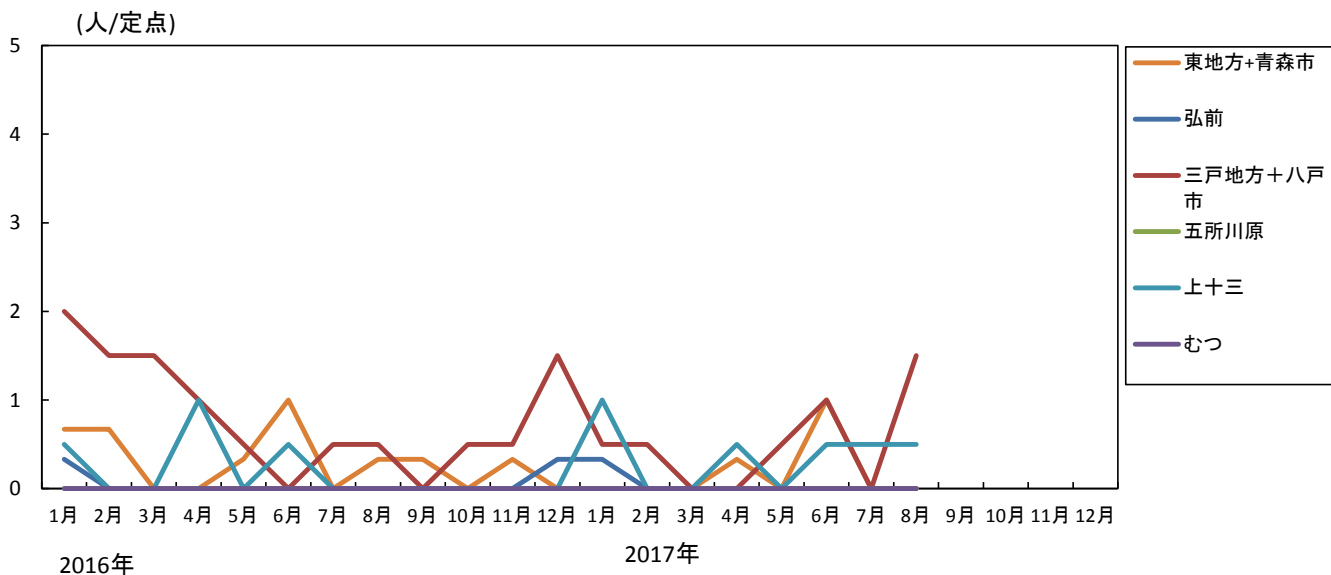
5-2. 尖圭コンジローマ---全国、青森県の定点あたり報告数の推移(2016~2017年)



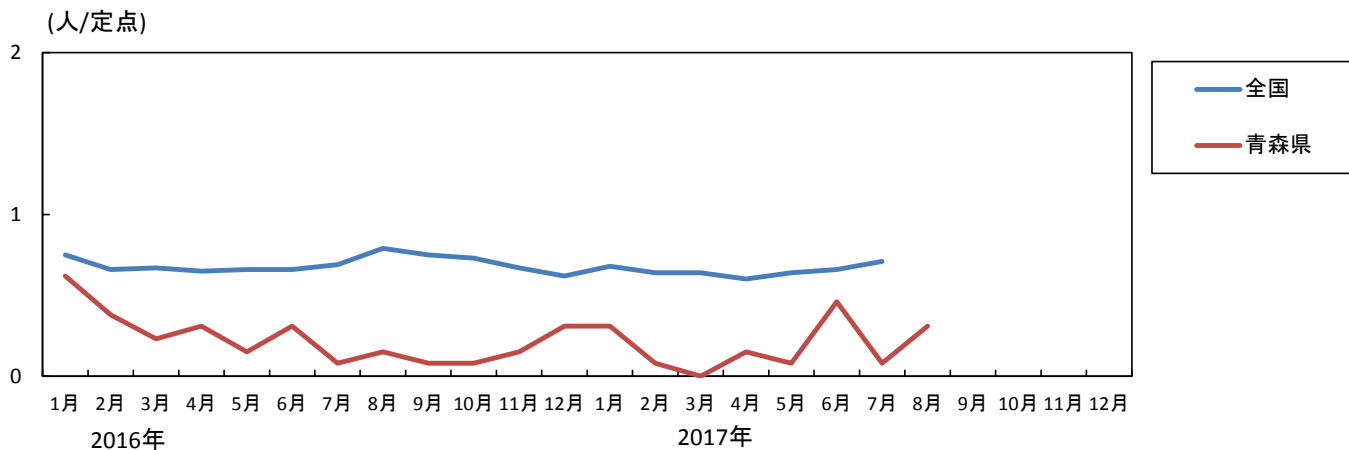
5-3. 尖圭コンジローマ---年齢区分別報告数(2017年1~8月累計)



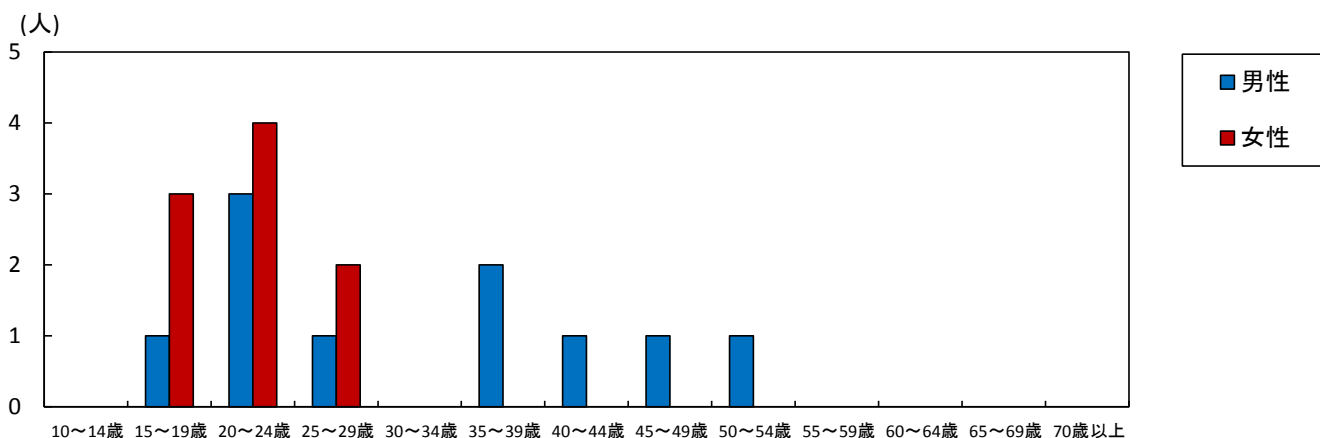
6-1. 淋菌感染症---保健所管内別推移(2016~2017年)



6-2. 淋菌感染症---全国、青森県の定点あたり報告数の推移(2016~2017年)



6-3. 淋菌感染症---年齢区分別報告数(2017年1~8月累計)



7-1. 薬剤耐性菌感染症-----採取部位別 ※同じ人から複数の採取部位で検出された数も含まれます。(人)

	採 取 部 位 別											青森県 合計
	喀 痰	留置カ テーテル	術創部 (創部 感染)	耳漏液	気管洗 浄液	血 液	髄 液	胸 水	尿	便	その他	
メチシリン耐性黄色ブドウ球菌感染症	2	1	1			2					7	13
ペニシリン耐性肺炎球菌感染症												
薬剤耐性緑膿菌感染症												

7-2. 薬剤耐性菌感染症-----保健所管内別 (人)

	メチシリン耐性黄色ブドウ球菌感染症		ペニシリン耐性肺炎球菌感染症		薬剤耐性緑膿菌感染症	
	男	女	男	女	男	女
東地方+青森市						
弘前						
三戸地方+八戸市	1	3				
五所川原	5	1				
上十三	3					
むつ						

7-3. 薬剤耐性菌感染症---年齢区分別報告数 (人)

年齢	メチシリン耐性黄色ブドウ球菌感染症		ペニシリン耐性肺炎球菌感染症		薬剤耐性緑膿菌感染症	
	男	女	男	女	男	女
0						
1~4						
5~9						
10~14						
15~19						
20~24						
25~29						
30~34		1				
35~39						
40~44						
45~49	1					
50~54						
55~59						
60~64						
65~69		1				
70~	8	2				
合計	9	4				