



1. 2020年7月の発生動向(7月1日~7月31日)

1-1. 性感染症: 県内の報告数は、次のとおりでした。

- ・ 県内の性感染症患者総報告数 52 人(6 月は 48 人)
- ・ 性器クラミジア感染症については、県全体の定点当たり報告数が過去 5 年間の同時期と比較してかなり多い状態です。

1-2. 薬剤耐性菌感染症: 県内の報告数は、次のとおりでした。

- ・ ペニシリン耐性肺炎球菌感染症 1 人(6 月は 3 人)
- ・ メチシリン耐性黄色ブドウ球菌感染症 13 人(6 月は 10 人)
メチシリン耐性黄色ブドウ球菌については、県全体の定点当たり報告数が過去 5 年間の同時期と比較してやや多い状態です。
- ・ 薬剤耐性緑膿菌感染症 0 人(6 月は 1 人)

1-3. 全数把握対象疾患: 各保健所管内の報告数は、次のとおりでした。

- ・ 結核 15 人: 青森市 3 人、弘前 6 人、八戸市 1 人、五所川原 3 人、上十三 2 人
- ・ 腸管出血性大腸菌感染症 4 人: 三戸地方 1 人、八戸市 1 人、上十三 2 人
- ・ つつが虫病 3 人: 八戸市 2 人、五所川原 1 人
- ・ レジオネラ症 2 人: 八戸市 1 人、上十三 1 人
- ・ カルバペネム耐性腸内細菌科細菌感染症 1 人: 弘前 1 人
- ・ 急性弛緩性麻痺 1 人: 弘前 1 人
- ・ 後天性免疫不全症候群 1 人: 弘前 1 人
- ・ 侵襲性肺炎球菌感染症 2 人: 青森市 2 人
- ・ 水痘(入院例) 1 人: 弘前 1 人

2. 性感染症発生状況

2-1. 年齢区分別報告数

(人)

年齢	性器クラミジア		性器ヘルペス		尖圭コンジローマ		淋菌感染症		青森県計	
	男	女	男	女	男	女	男	女	男	女
0										
1~4										
5~9										
10~14		1								1
15~19		4								4
20~24	4	9		2			1		5	11
25~29	2	5		1	2				4	6
30~34	2	1			1				3	1
35~39	2	3	1	1					3	4
40~44		2	2		1	1			3	3
45~49					1		1		2	
50~54				1						1
55~59										
60~64										
65~69				1						1
70~										
合計	10	25	3	6	5	1	2	0	20	32

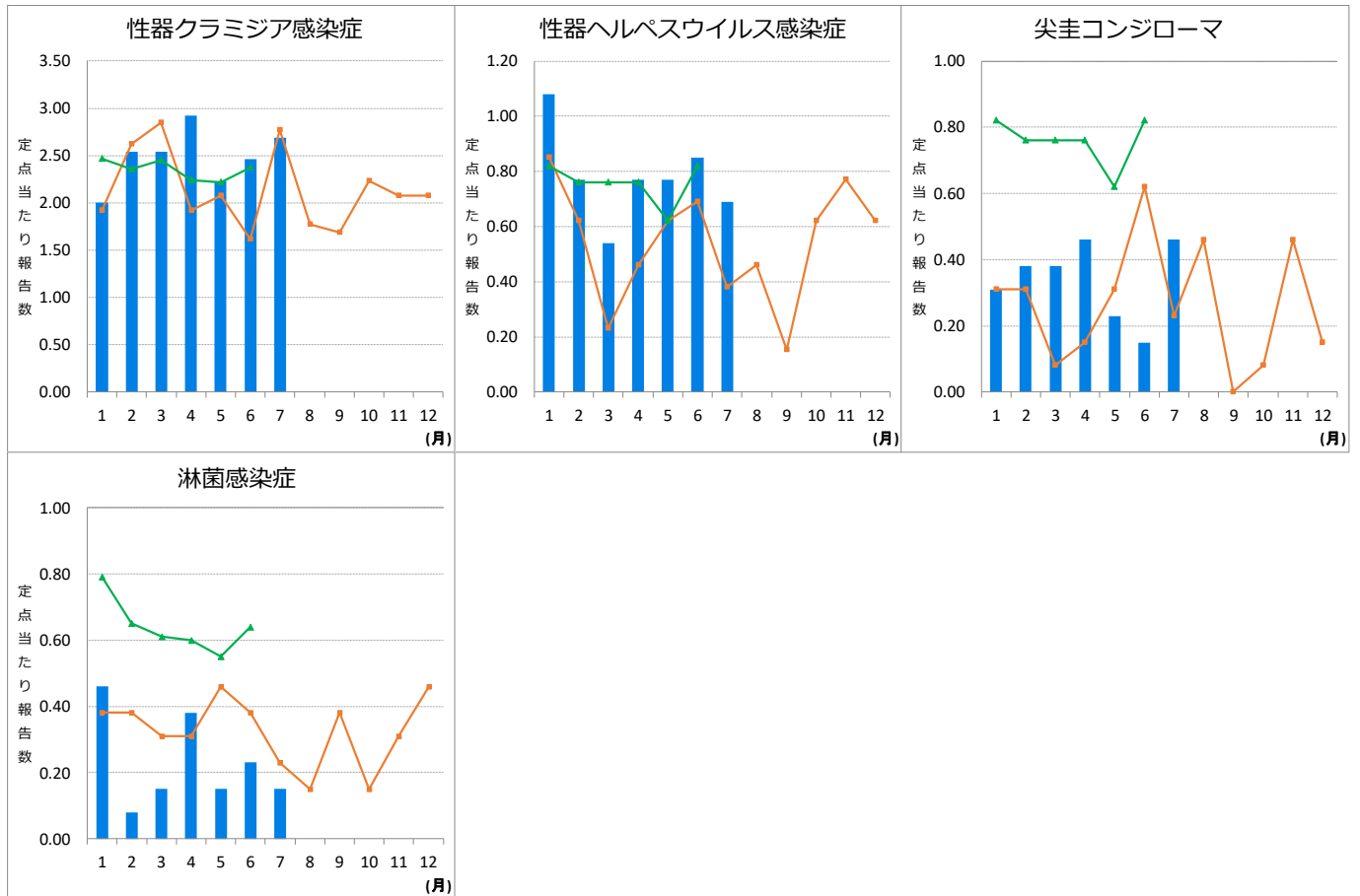
2-2. 保健所管内別報告数

(人/定点)

	性器クラミジア		性器ヘルペス		尖圭コンジローマ		淋菌感染症		合計		総合計
	男	女	男	女	男	女	男	女	男	女	
東地方+青森市	0.67	4.67	-	-	-	-	-	-	0.67	4.67	5.33
弘前	-	0.67	-	1.33	-	0.33	-	-	0.00	2.33	2.33
三戸地方+八戸市	2.50	-	1.00	-	2.00	-	1.00	-	6.50	0.00	6.50
五所川原	-	-	-	-	-	-	-	-	0.00	0.00	0.00
上十三	1.00	3.00	0.50	1.00	0.50	-	-	-	2.00	4.00	6.00
むつ	1.00	3.00	-	-	-	-	-	-	1.00	3.00	4.00

2-3. 青森県及び全国の定点当たり報告数推移

👉 —■—は2020年青森県、■—■は2019年青森県、▲—▲は2020年全国



3. 薬剤耐性菌感染症発生状況

3-1. 年齢区分別報告数

(人)

年齢	ペニシリン耐性肺炎球菌感染症		メチシリン耐性黄色ブドウ球菌感染症		薬剤耐性緑膿菌感染症	
	男	女	男	女	男	女
0~9						
10~19						
20~29						
30~39			1			
40~49						
50~59						
60~69						
70~79	1		4	1		
80~89			4	3		
90~						
合計	1		9	4		

3-2. 採取部位別 ※同じ人から複数の採取部位で検出された数も含まれます。

(検出数)

	採 取 部 位 別											青森県 合計
	喀 痰	留置カ テーテ ル	術創部(創 部感染)	耳漏 液	気管 洗浄 液	血 液	髄 液	胸腹 水水	尿	便	その他	
ペニシリン耐性 肺炎球菌感染症	1											1
メチシリン耐性 黄色ブドウ球菌感 染症	1	1				1			1		9	13
薬剤耐性 緑膿菌感染症												

3-3. 保健所管内別報告数

(人)

	ペニシリン耐性 肺炎球菌感染症		メチシリン耐性 黄色ブドウ球菌感染症		薬剤耐性 緑膿菌感染症	
	男	女	男	女	男	女
東地方+青森市						
弘前			1	1		
三戸地方+八戸市	1		4	2		
五所川原			4			
上十三				1		
むつ						

3-4. 青森県及び全国の定点当たり報告数推移

☞ —■— は 2020 年青森県、 ■—■ は 2019 年青森県、 ▲—▲ は 2020 年全国

