



1. 2020年8月の発生動向(8月1日~8月31日)

1-1. 性感染症: 県内の報告数は、次のとおりでした。

- ・ 県内の性感染症患者総報告数 48人(7月は52人)
- ・ 性器クラミジア感染症については、県全体の定点当たり報告数が過去5年間の同時期と比較してやや多い状態です。

1-2. 薬剤耐性菌感染症: 県内の報告数は、次のとおりでした。

- ・ ペニシリン耐性肺炎球菌感染症 1人(7月は1人)
- ・ メチシリン耐性黄色ブドウ球菌感染症 8人(7月は13人)
- ・ 薬剤耐性緑膿菌感染症 0人(7月は0人)

1-3. 全数把握対象疾患: 各保健所管内の報告数は、次のとおりでした。

- ・ 結核 19人: 青森市1人、弘前6人、三戸地方3人、八戸市2人、五所川原4人、上十三3人
- ・ 腸管出血性大腸菌感染症 8人: 三戸地方3人、八戸市1人、上十三3人、むつ1人
- ・ E型肝炎 1人: 青森市1人
- ・ つつが虫病 1人: 青森市1人
- ・ レジオネラ症 6人: 弘前3人、五所川原2人、上十三1人
- ・ アメーバ赤痢 1人: 弘前1人
- ・ カルバペネム耐性腸内細菌科細菌感染症 5人: 青森市2人、むつ3人
- ・ 急性脳炎 1人: 弘前1人
- ・ クロイツフェルト・ヤコブ病 1人: 弘前1人
- ・ 梅毒 1人: 弘前1人

2. 性感染症発生状況

2-1. 年齢区分別報告数

(人)

年齢	性器クラミジア		性器ヘルペス		尖圭コンジローマ		淋菌感染症		青森県計	
	男	女	男	女	男	女	男	女	男	女
0										
1~4										
5~9										
10~14										
15~19		3								3
20~24	4	7		1		2			4	10
25~29	3	6	1		2		1		7	6
30~34	2	4	1				1		4	4
35~39			1		1				2	
40~44		2		1						3
45~49	1		1						2	
50~54			1						1	
55~59										
60~64				1						1
65~69				1						1
70~										
合計	10	22	5	4	3	2	2	0	20	28

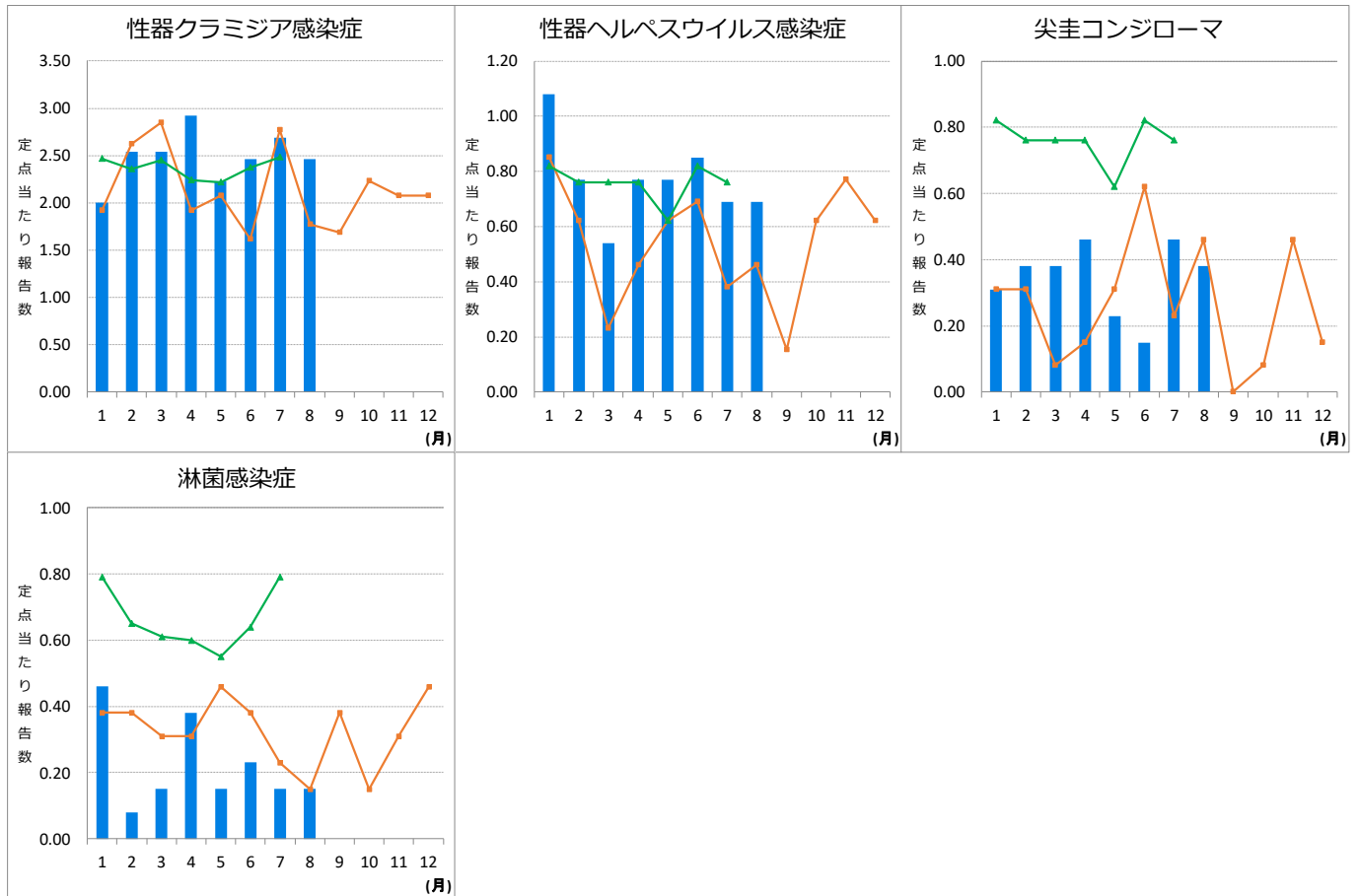
2-2. 保健所管内別報告数

(人/定点)

	性器クラミジア		性器ヘルペス		尖圭コンジローマ		淋菌感染症		合計		総合計
	男	女	男	女	男	女	男	女	男	女	
東地方+青森市	-	3.67	-	-	-	-	0.33	-	0.33	3.67	4.00
弘前	-	0.33	-	1.00	-	0.33	-	-	0.00	1.67	1.67
三戸地方+八戸市	3.00	2.50	2.50	0.50	0.50	-	0.50	-	6.50	3.00	9.50
五所川原	-	-	-	-	-	-	-	-	0.00	0.00	0.00
上十三	1.50	2.50	-	-	1.00	0.50	-	-	2.50	3.00	5.50
むつ	1.00	-	-	-	-	-	-	-	1.00	0.00	1.00

2-3.青森県及び全国の定点当たり報告数推移

—■—は2020年青森県、■—■は2019年青森県、▲—▲は2020年全国



3. 薬剤耐性菌感染症発生状況

3-1. 年齢区分別報告数

(人)

年齢	ペニシリン耐性肺炎球菌感染症		メチシリン耐性黄色ブドウ球菌感染症		薬剤耐性緑膿菌感染症	
	男	女	男	女	男	女
0～9						
10～19						
20～29						
30～39						
40～49						
50～59	1					
60～69			1			
70～79			1	1		
80～89			1	4		
90～						
合計	1		3	5		

3-2. 採取部位別 ※同じ人から複数の採取部位で検出された数も含まれます。

(検出数)

	採 取 部 位 別											青森県 合計
	喀 痰	留置カ テーテ ル	術創部(創 部感染)	耳漏 液	気管 洗浄 液	血 液	髄 液	胸腹 水水	尿	便	その 他	
ペニシリン耐性 肺炎球菌感染症		1										1
メチシリン耐性 黄色ブドウ球菌感 染症	3		1			1		1	1		1	8
薬剤耐性 緑膿菌感染症												

3-3. 保健所管内別報告数

(人)

	ペニシリン耐性 肺炎球菌感染症		メチシリン耐性 黄色ブドウ球菌感染症		薬剤耐性 緑膿菌感染症	
	男	女	男	女	男	女
東地方+青森市						
弘前				2		
三戸地方+八戸市	1		1	2		
五所川原				1		
上十三			2			
むつ						

3-4. 青森県及び全国の定点当たり報告数推移

☞ —■—は 2020 年青森県、 ■—■は 2019 年青森県、 ▲—▲は 2020 年全国

