

I 第23週の発生動向 (2015/6/1~6/7)

1. 伝染性紅斑については、上十三保健所管内で第21週から**警報**が継続しています。
2. 感染性胃腸炎については、患者報告数が206人から189人に減少しました。
3. 手足口病については、53人から62人に増加しました。
4. インフルエンザの患者報告数は5人で、迅速診断キットによる型別はA型2人・B型3人でした。

II 第23週五類感染症定点把握

青森県内の保健所管内、定点(医療機関)数、警報・注意報については青森県感染症発生動向調査 TOP ページをご覧ください。

| 疾患名 | 東青 (東地方保健所・ 青森市保健所) | | 中南 (弘前保健所) | | 三八 (八戸保健所) | | 西北 (五所川原保健所) | | 上北 (上十三保健所) | | 下北 (むつ保健所) | | 青森県計 | | 前週からの増減 | |
|----------------|---------------------------|------|---------------|------|---------------|------|-----------------|------|----------------|------|---------------|------|------|------|---------|-----|
| | 数 | 人/定点 | 数 | 人/定点 | 数 | 人/定点 | 数 | 人/定点 | 数 | 人/定点 | 数 | 人/定点 | 数 | 人/定点 | | |
| 小児科 内科 | | | | | | | | | | | | | | | | |
| インフルエンザ | 3 | 0.23 | 1 | 0.07 | 1 | 0.07 | | | | | | | 5 | 0.08 | -9 | |
| 小児科 | RSウイルス感染症 | 6 | 0.75 | 2 | 0.22 | 2 | 0.20 | | | | | | 10 | 0.24 | 2 | |
| | 咽頭結膜熱 | 13 | 1.63 | 2 | 0.22 | 6 | 0.60 | | | 1 | 0.17 | 1 | 0.25 | 23 | 0.55 | -8 |
| | A群溶血性レンサ球菌咽頭炎 | 18 | 2.25 | 22 | 2.44 | 38 | 3.80 | | | 2 | 0.33 | 3 | 0.75 | 83 | 1.98 | 2 |
| | 感染性胃腸炎 | 74 | 9.25 | 5 | 0.56 | 23 | 2.30 | 26 | 5.20 | 23 | 3.83 | 38 | 9.50 | 189 | 4.50 | -17 |
| | 水痘 | 4 | 0.50 | 7 | 0.78 | 4 | 0.40 | | | 9 | 1.50 | 1 | 0.25 | 25 | 0.60 | 10 |
| | 手足口病 | 23 | 2.88 | 19 | 2.11 | 18 | 1.80 | | | 2 | 0.33 | | | 62 | 1.48 | 9 |
| | 伝染性紅斑 | 1 | 0.13 | 1 | 0.11 | 7 | 0.70 | 1 | 0.20 | 9 | 1.50 | 3 | 0.75 | 22 | 0.52 | -23 |
| | 突発性発しん | 2 | 0.25 | 3 | 0.33 | 10 | 1.00 | | | 5 | 0.83 | 4 | 1.00 | 24 | 0.57 | 2 |
| | 百日咳 | | | | | | | | | | | | | | | 0 |
| | ヘルパンギーナ | | | 1 | 0.11 | | | | | 2 | 0.33 | | | 3 | 0.07 | -2 |
| 流行性耳下腺炎 | | | | | | | | | 1 | 0.17 | 1 | 0.25 | 2 | 0.05 | -1 | |
| 眼科 | | | | | | | | | | | | | | | | |
| 急性出血性結膜炎 | | | | | | | | | | | | | | | 0 | |
| 流行性角結膜炎 | 3 | 1.50 | 2 | 0.67 | 4 | 2.00 | | | | | | | 9 | 0.82 | 6 | |
| 基幹 | | | | | | | | | | | | | | | | |
| クラミジア肺炎 | | | | | | | | | | | | | | | 0 | |
| 細菌性髄膜炎 | 1 | 1.00 | | | | | | | | | | | 1 | 0.17 | 1 | |
| マイコプラズマ肺炎 | | | | | 1 | 1.00 | | | | | 1 | 1.00 | 2 | 0.33 | -1 | |
| 無菌性髄膜炎 | 1 | 1.00 | | | | | | | | | | | 1 | 0.17 | 1 | |
| 感染性胃腸炎(ロタウイルス) | | | | | | | 2 | 2.00 | | | 1 | 1.00 | 3 | 0.50 | -2 | |

は警報、 は注意報。「空欄」:患者発生無し。

III 全数把握疾患 (掲載数は最新情報)

- ・結核(二類全数把握疾患):青森市+東地方2人、弘前1人、八戸1人、上十三1人(2015年計:138人)
- ・腸管出血性大腸菌感染症(三類全数把握疾患):弘前1人(2015年計:3人)
- ・つつが虫病(四類全数把握疾患):青森市+東地方1人、上十三1人(2015年計:5人)
- ・ウイルス性肝炎(五類全数把握疾患):青森市+東地方1人(2015年計:1人)
- ・侵襲性肺炎球菌感染症(五類全数把握疾患):青森市+東地方1人(2015年計:8人)

IV 病原体検出情報 検出情報はありませんでした。

感染症の窓

咽頭結膜熱 (五類定点把握疾患)

咽頭結膜熱は、発熱、咽頭炎及び結膜炎を主症状とする小児の急性ウイルス性感染症です。病原体は主にアデノウイルス3型ですが、他に4、7、11型なども本症を引き起こします。プールでの感染も多く見られることからプール熱とも呼ばれています。発生は年間を通じて見られ、特に夏季に流行しますが、昨年の青森県では第45週~第52週(11/3~12/28)に定点当たり報告数の多い状況が見られました。今年は第16週(4/13~4/19)から全国的に定点当たり報告数が増加傾向を示しており、今後の発生動向に注意が必要です(図1)。なお、昨年の青森県における患者報告数は653人で、5歳以下が8割を占めていました(図2)。

感染経路は、プールを介した場合、汚染した水から結膜への直接侵入と考えられていますが、それ以外では通常飛沫感染、あるいは手指を介した接触感染です。潜伏期はウイルス感染後5日~7日で、発熱で発症し、頭痛、食欲不振、全身倦怠感とともに、咽頭炎による咽頭痛、結膜炎にともなう結膜充血、眼痛、流涙などの症状が3日~5日間程度持続します。

予防策は感染者との密接な接触を避けること、流行時にうがいや手指の消毒を励行することなどです。また、プールを介しての流行に対しては、水泳前後のシャワーの励行が大切です。

【参考】厚生労働省 HP、国立感染症研究所 HP

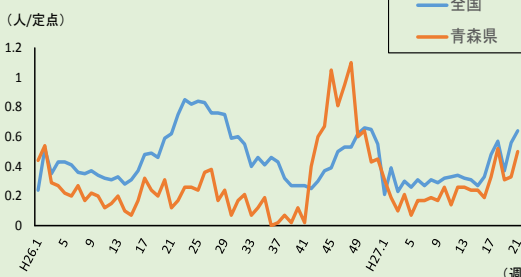


図1 定点当たり報告数の推移 (2014年第1週~2015年第21週)

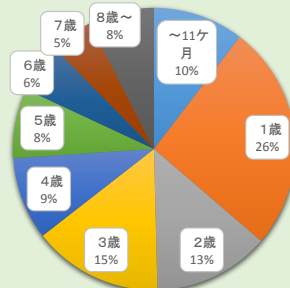


図2 年齢別患者報告数割合(青森県) (N=653)(2014年)

V 保健所管内別全数把握疾患発生状況（2015年第13週～2015年第23週）

| 週 | 期 間 | 東青 (東地方保健所・ 青森市保健所) | 中南 (弘前保健所) | 三八 (八戸保健所) | 西北 (五所川原保健所) | 上北 (上十三保健所) | 下北 (むつ保健所) |
|----|---------------------|--|----------------------|--------------------------------------|-----------------|------------------|---------------|
| 13 | H27.3.23 ~ H27.3.29 | | | 侵襲性インフルエンザ 菌感染症1人 水痘(入院例)1人 | | | |
| 14 | H27.3.30 ~ H27.4.5 | | | | | | |
| 15 | H27.4.6 ~ H27.4.12 | | | カルバペネム耐性腸内 細菌感染症1人 | | | |
| 16 | H27.4.13 ~ H27.4.19 | | | アメーバ赤痢1人 | | | |
| 17 | H27.4.20 ~ H27.4.26 | カルバペネム耐性腸内 細菌感染症1人 | | | | 侵襲性肺炎球菌感染 症1人 | |
| 18 | H27.4.27 ~ H27.5.3 | | つつが虫病1人 | | | | |
| 19 | H27.5.4 ~ H27.5.10 | | | 侵襲性肺炎球菌感染 症1人 | | | |
| 20 | H27.5.11 ~ H27.5.17 | | | 侵襲性肺炎球菌感染 症1人 後天性免疫不全症候 群1人 | | | |
| 21 | H27.5.18 ~ H27.5.24 | つつが虫病1人 梅毒1人 | | クロイツフェルト・ヤコ ブ病1人 | | | |
| 22 | H27.5.25 ~ H27.5.31 | | 侵襲性インフルエンザ 菌感染症1人 | 急性脳炎1人 | | つつが虫病1人 梅毒1人 | |
| 23 | H27.6.1 ~ H27.6.7 | つつが虫病1人 ウイルス性肝炎1人 侵襲性肺炎球菌感染 症1人 | 腸管出血性大腸菌 感染症1人 | | | つつが虫病1人 | |

VI 結核(二類全数把握疾患) (2015年第13週～2015年第23週)

単位：人

| 週 | 期 間 | 東青 (東地方保健所・ 青森市保健所) | 中南 (弘前保健所) | 三八 (八戸保健所) | 西北 (五所川原保健所) | 上北 (上十三保健所) | 下北 (むつ保健所) |
|----|---------------------|---------------------------|---------------|---------------|-----------------|----------------|---------------|
| 13 | H27.3.23 ~ H27.3.29 | 2 | | 4 | 1 | 1 | |
| 14 | H27.3.30 ~ H27.4.5 | | 2 | 4 | 1 | | |
| 15 | H27.4.6 ~ H27.4.12 | | 1 | 1 | | 1 | 1 |
| 16 | H27.4.13 ~ H27.4.19 | | 1 | | 1 | | |
| 17 | H27.4.20 ~ H27.4.26 | 3 | 1 | | | 1 | |
| 18 | H27.4.27 ~ H27.5.3 | | 2 | 2 | | | |
| 19 | H27.5.4 ~ H27.5.10 | | 1 | 1 | | 1 | |
| 20 | H27.5.11 ~ H27.5.17 | 4 | | 1 | | 1 | 2 |
| 21 | H27.5.18 ~ H27.5.24 | 1 | 1 | 1 | | 3 | |
| 22 | H27.5.25 ~ H27.5.31 | | 1 | 3 | 1 | | 1 |
| 23 | H27.6.1 ~ H27.6.7 | 2 | 1 | 1 | | 1 | |

VII 全数把握疾患発生状況(全国-青森県)

(注：発生状況は速報値であり、国内で届出のあった疾患のみを掲載しています)

全国

(2015年第1週～第21週累計)

| 分類 | 二類 | 三類 | 三類 | 三類 | 三類 | 三類 | 四類 | 四類 | 四類 | 四類 | 四類 | 四類 | 四類 | 四類 | 四類 | 四類 | 四類 | 四類 | 四類 | 四類 | 四類 |
|-------|--------|---------|-----------------|-------------|-------------|---------------|---------------|------------|----------|----------------|------------|--------------|---------|-------|-------------|-------|----------------|------|------|-----------------|-----------------|
| 疾病名 | 結核 | コレラ | 細菌性赤痢 | 腸管出血性大腸菌感染症 | 腸チフス | パラチフス | E型肝炎 | A型肝炎 | エキノコックス症 | オウム病 | コクシジオデス症 | 重症熱性血小板減少症候群 | チカングニア熱 | つつが虫病 | デング熱 | 日本紅斑熱 | ブルセラ症 | マラリア | ライム病 | レジオネラ症 | レプトスピラ症 |
| 累積報告数 | 8912 | 3 | 51 | 456 | 20 | 13 | 78 | 117 | 8 | 3 | 1 | 10 | 6 | 44 | 90 | 21 | 3 | 10 | 2 | 404 | 5 |
| 分類 | 五類 | 五類 | 五類 | 五類 | 五類 | 五類 | 五類 | 五類 | 五類 | 五類 | 五類 | 五類 | 五類 | 五類 | 五類 | 五類 | 五類 | 五類 | 五類 | 五類 | 五類 |
| 疾病名 | アメーバ赤痢 | ウイルス性肝炎 | カルバペネム耐性腸内細菌感染症 | 急性脳炎 | クリプトスポリジウム症 | クロイツフェルト・ヤコブ病 | 副症型溶血性リンパ球感染症 | 後天性免疫不全症候群 | ジアルジア症 | 侵襲性インフルエンザ菌感染症 | 侵襲性髄膜炎菌感染症 | 侵襲性肺炎球菌感染症 | 水痘(入院例) | 梅毒 | 播種性クジラコックス症 | 破傷風 | バンコマイン耐性腸球菌感染症 | 風しん | 麻しん | 薬剤耐性アシネトバクター感染症 | 薬剤耐性アシネトバクター感染症 |
| 累積報告数 | 393 | 81 | 485 | 216 | 6 | 65 | 200 | 522 | 32 | 101 | 15 | 1157 | 107 | 801 | 47 | 31 | 22 | 80 | 20 | 12 | 6 |

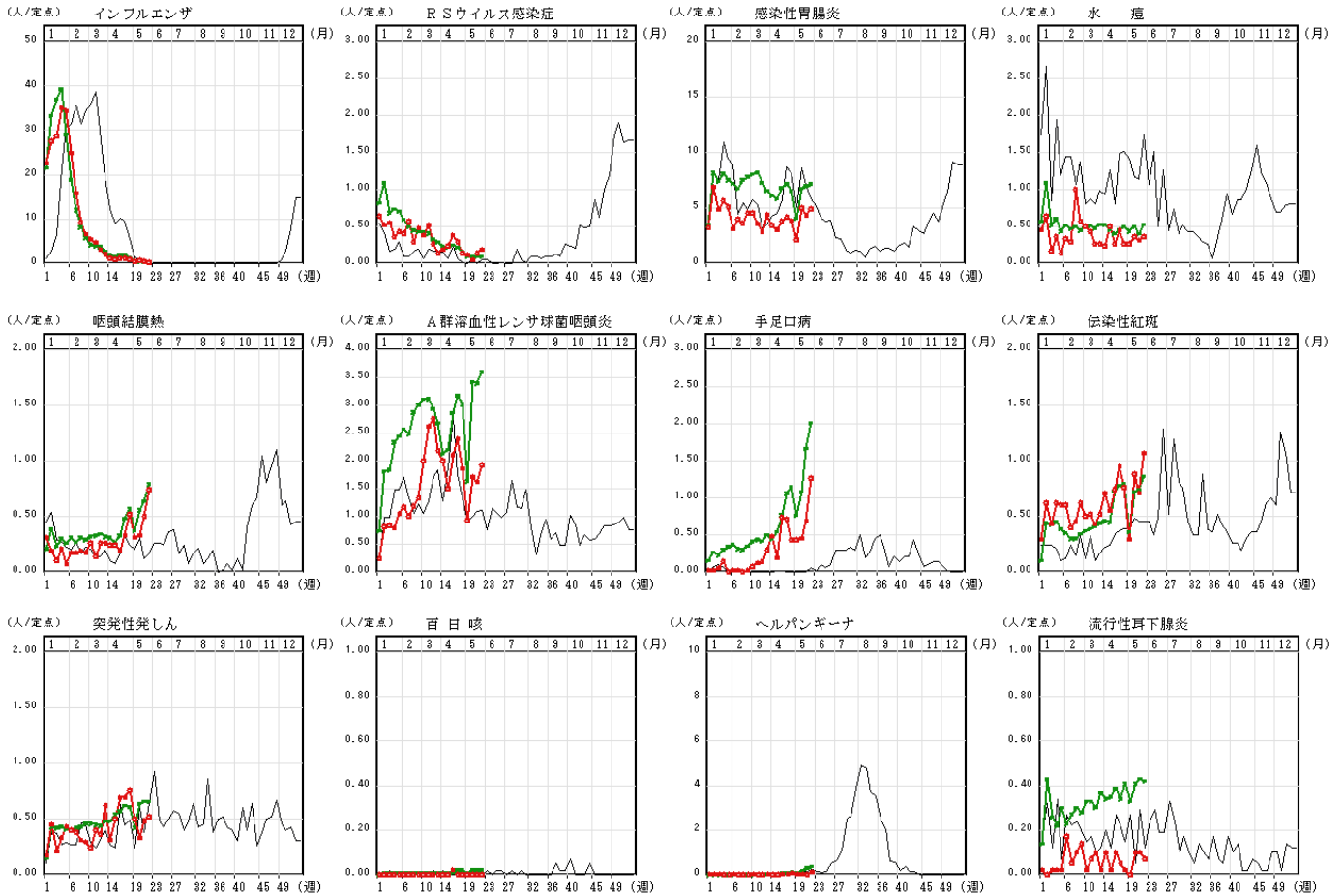
青森県

(2015年第1週～第23週累計)

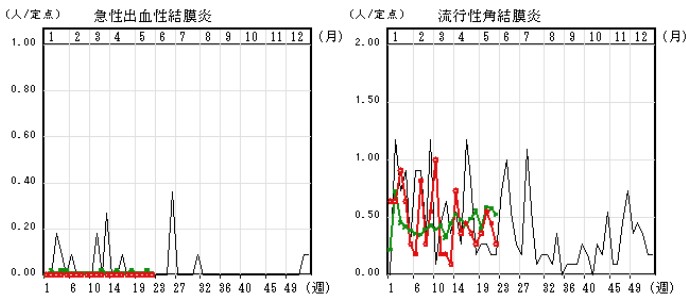
| 分類 | 二類 | 三類 | 四類 | 五類 | 五類 | 五類 | 五類 | 五類 | 五類 | 五類 | 五類 | 五類 | 五類 | 五類 | 五類 | 五類 |
|-------|-----|-------------|-------|--------|---------|-----------------|------|---------------|------------|----------------|------------|---------|----|----|----|----|
| 疾病名 | 結核 | 腸管出血性大腸菌感染症 | つつが虫病 | アメーバ赤痢 | ウイルス性肝炎 | カルバペネム耐性腸内細菌感染症 | 急性脳炎 | クロイツフェルト・ヤコブ病 | 後天性免疫不全症候群 | 侵襲性インフルエンザ菌感染症 | 侵襲性肺炎球菌感染症 | 水痘(入院例) | 梅毒 | | | |
| 累積報告数 | 138 | 3 | 5 | 5 | 1 | 6 | 1 | 1 | 2 | 2 | 8 | 2 | 3 | | | |

VIII インフルエンザ・小児科定点把握疾患週別推移 (2015年第22週)

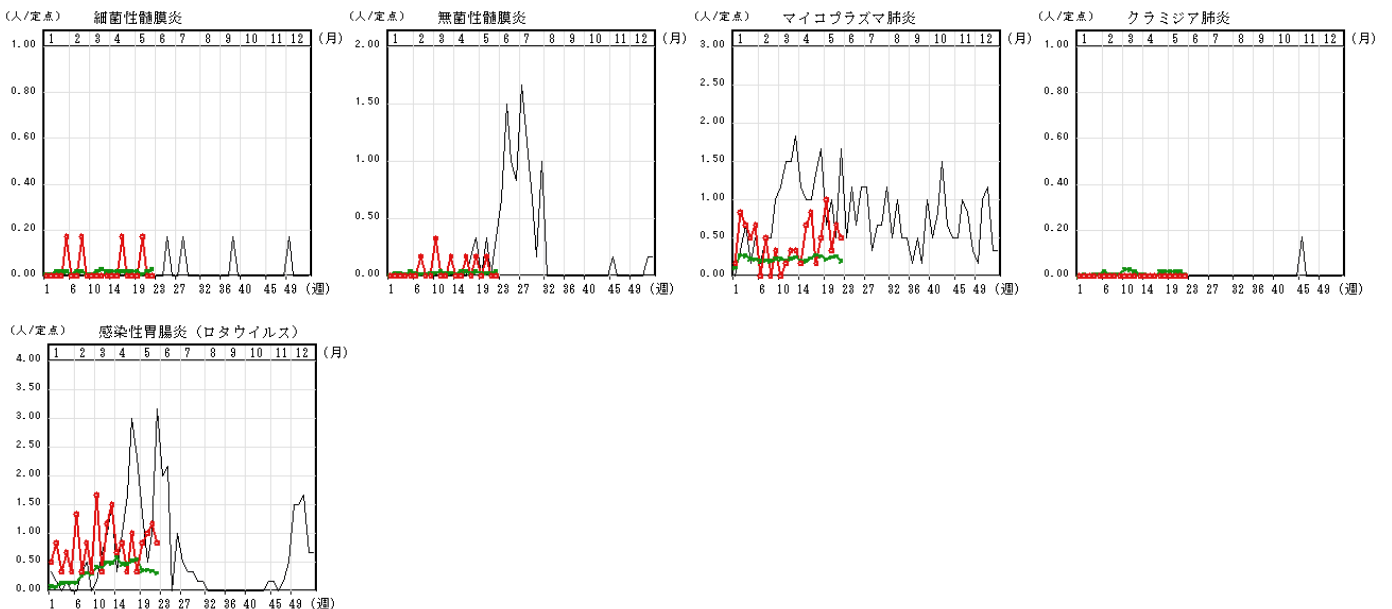
グラフの説明 ○—○は2015年青森県、——は2014年青森県、×—×は2015年全国



IX 眼科定点把握疾患週別推移 (2015年第22週)



X 基幹定点把握疾患週別推移 (2015年第22週)



XI 社会福祉施設等における感染性胃腸炎（疑い含む）の発生状況

「社会福祉施設等における感染症等発生時に係る報告について」（平成17年2月22日付け厚生労働省健康局長、医薬食品局長、雇用均等・児童家庭局長、社会・援護局長通知）に基づく、青森県内の社会福祉施設等における感染性胃腸炎（疑いを含む）の報告件数及び発症者数は次のとおりです。

平成27年第23週

| 報告週 (第1報) | 施設種別 | 発症者数 | 管轄保健所 |
|--------------|------------|------|--------|
| 第23週 | 児童・婦人関係施設等 | 14 | 上十三保健所 |

平成27年報告件数及び発症者数

| 施設種別 | 月(週) | 1月 | 2月 | 3月 | 4月 | 5月 | 6月 | 計 (施設別) |
|-------------|------|------|------|-------|--------|--------|-----|------------|
| | | 1-4週 | 5-8週 | 9-13週 | 14-17週 | 18-22週 | 23週 | |
| 介護・老人福祉関係施設 | 件数 | 7 | 5 | 1 | 0 | 2 | 0 | 15 |
| | 発症者数 | 107 | 94 | 47 | 0 | 27 | 0 | 275 |
| 児童・婦人関係施設等 | 件数 | 3 | 0 | 1 | 1 | 0 | 1 | 6 |
| | 発症者数 | 61 | 0 | 5 | 19 | 0 | 14 | 99 |
| 障害関係施設 | 件数 | 0 | 0 | 1 | 0 | 0 | 0 | 1 |
| | 発症者数 | 0 | 0 | 10 | 0 | 0 | 0 | 10 |
| その他施設 | 件数 | 0 | 0 | 0 | 0 | 0 | 0 | 0 |
| | 発症者数 | 0 | 0 | 0 | 0 | 0 | 0 | 0 |
| 計(月別) | 件数 | 10 | 5 | 3 | 1 | 2 | 1 | 22 |
| | 発症者数 | 168 | 94 | 62 | 19 | 27 | 14 | 384 |