



I 第39週の発生動向 (2019/9/23~9/29)

1. 手足口病については、弘前保健所管内で警報が解除されました。
2. 水痘については、三戸地方+八戸市保健所管内の定点当たり報告数が0.80となり、注意報基準値(1)に近づいています。
3. インフルエンザの迅速診断キットによる型別の報告は、A型3人でした。

II 第39週五類定点把握対象疾患

※記載データは、速報値です。

青森県内の保健所管内、定点(医療機関)数、警報・注意報については青森県の感染症発生状況 TOP ページをご覧ください。

		東青 (東地方+青森市保健所)		中南 (弘前保健所)		三八 (三戸地方+八戸市保健所)		西北 (五所川原保健所)		上北 (上十三保健所)		下北 (むつ保健所)		青森県計		前週からの増減 数
		数	人/定点	数	人/定点	数	人/定点	数	人/定点	数	人/定点	数	人/定点	数	人/定点	
小児科 内科	インフルエンザ	3	0.23											3	0.05	-5
	RSウイルス感染症	7	0.88	13	1.44	2	0.20	5	1.00	1	0.17			28	0.67	-4
小児科	咽頭結膜熱	1	0.13	1	0.11									2	0.05	0
	A群溶血性連鎖球菌咽頭炎			5	0.56	4	0.40	5	1.00	7	1.17			21	0.50	7
	感染性胃腸炎	19	2.38	6	0.67	17	1.70	11	2.20	5	0.83	7	1.75	65	1.55	-9
	水痘	2	0.25			8	0.80					2	0.50	12	0.29	4
	手足口病	15	1.88	7	0.78	2	0.20	5	1.00	19	3.17	1	0.25	49	1.17	-25
	伝染性紅斑	5	0.63	1	0.11					4	0.67			10	0.24	0
	突発性発しん	2	0.25	3	0.33	4	0.40	1	0.20	1	0.17	2	0.50	13	0.31	6
	ヘルパンギーナ	3	0.38	3	0.33	3	0.30	1	0.20	1	0.17			11	0.26	-5
	流行性耳下腺炎			1	0.11	2	0.20	1	0.20	2	0.33			6	0.14	3
	眼科	急性出血性結膜炎														
流行性角結膜炎		2	1.00			1	0.50							3	0.27	-4
基幹	感染性胃腸炎(ロタウイルス)															0
	クラミジア肺炎															0
	細菌性髄膜炎															0
	マイコプラズマ肺炎											4	4.00	4	0.67	1
	無菌性髄膜炎															0

は警報、 は注意報。「空欄」: 患者報告無し。

# 感染症の窓

## RSウイルス感染症 (五類定点把握対象疾患) 第2回

RSウイルス感染症は、RSウイルスの感染による急性呼吸器感染症です。主に冬期に流行しますが、青森県内では2015年以降、年々流行の時期が早まり秋にピークを迎える傾向があります(図)。

乳児期の発症が多く、何度も感染と発症を繰り返します。症状としては、発熱、鼻汁などの風邪様症状が中心ですが、初めて感染した場合は重症化しやすいといわれており、特に乳児期早期(生後数週間~数か月間)では、細気管支炎、肺炎といった重篤な症状を引き起こすことがあるため注意が必要です。

感染予防対策としては、咳などの呼吸器症状がある人は、可能な限り0歳児、1歳児との接触を避け、マスクを着用することが大切です。また、乳幼児が日常的に触れるものは、こまめにアルコール等で消毒し、日ごろからよく手を洗いましょう。

○詳しい情報はこちらをご覧ください

☞RSウイルスとは(国立感染症研究所HP)

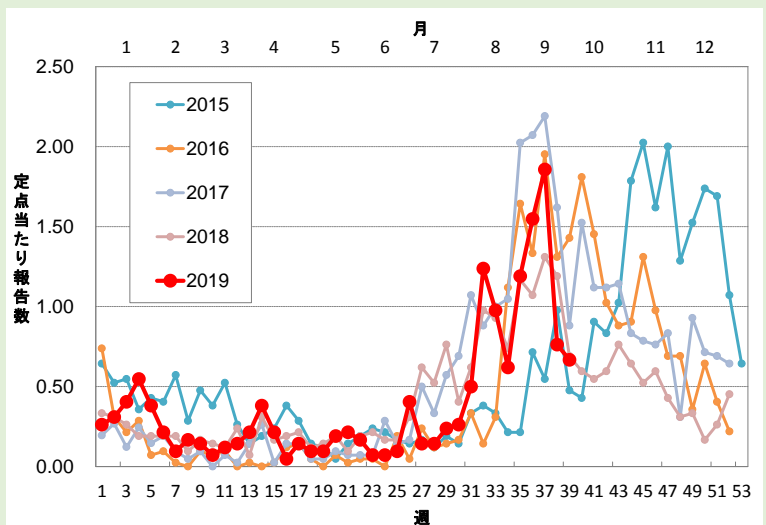


図: 青森県におけるRSウイルス感染症定点当たり報告数推移(2015年~2019年39週)



### Ⅲ 全数把握対象疾患

- ・結核（二類全数把握対象疾患）：青森市2人、弘前1人 （2019年計：168人）
- ・腸管出血性大腸菌感染症（三類全数把握対象疾患）：八戸市1人、上十三1人 （2019年計：16人）
- ・レジオネラ症（四類全数把握対象疾患）：弘前1人 （2019年計：9人）
- ・カルバペネム耐性腸内細菌科細菌感染症（五類全数把握対象疾患）：青森市1人 （2019年計：33人）

### Ⅳ 病原体検出情報 ※（）内は、検査材料及び検体採取日です。

手足口病患者（鼻汁、8/5）・・・コクサッキーウイルスA6型：むつ1人

### Ⅴ 保健所管内別全数把握対象疾患発生状況（2019年第36週～第39週）

週	東青 （東地方保健所+ 青森市保健所）	中南 （弘前保健所）	三八 （三戸地方保健所+ 八戸市保健所）	西北 （五所川原保健所）	上北 （上十三保健所）	下北 （むつ保健所）
36	カルバペネム耐性腸内細菌科細菌感染症1人	カルバペネム耐性腸内細菌科細菌感染症1人	梅毒1人 百日咳1人		百日咳1人	
37	腸管出血性大腸菌感染症1人				クリプトスポリジウム症1人 百日咳2人	
38	腸管出血性大腸菌感染症1人 カルバペネム耐性腸内細菌科細菌感染症1人	腸管出血性大腸菌感染症1人	百日咳2人		腸管出血性大腸菌感染症2人 百日咳1人	
39	カルバペネム耐性腸内細菌科細菌感染症1人	レジオネラ症1人	腸管出血性大腸菌感染症1人		腸管出血性大腸菌感染症1人	

- ・第37週に青森市保健所管内で腸管出血性大腸菌感染症1人の届出がありましたので追加しました。
- ・第38週に青森市保健所管内でカルバペネム耐性腸内細菌科細菌感染症1人の届出がありましたので追加しました。

### Ⅵ 結核（二類全数把握対象疾患）（2019年第36週～第39週） （人）

週	東青 （東地方保健所+ 青森市保健所）	中南 （弘前保健所）	三八 （三戸地方保健所+ 八戸市保健所）	西北 （五所川原保健所）	上北 （上十三保健所）	下北 （むつ保健所）
36		1				
37	1		1			
38	1					
39	2	1				

Ⅶ 全数把握対象疾患発生状況（全国-青森県）（注：発生状況は速報値であり、国内で届出のあった疾患のみを掲載しています）

全国（2019年第1週～第38週までの累計）

分類	二類	三類	三類	三類	三類	三類	四類	四類	四類	四類
疾病名	結核	コレラ	細菌性赤痢	腸管出血性大腸菌感染症	腸チフス	パラチフス	E型肝炎	A型肝炎	エキノкокクス症	オウム病
累積報告数	15609	4	73	2746	31	12	378	348	15	13

分類	四類	四類	四類	四類	四類	四類	四類	四類	四類	四類
疾病名	回帰熱	コクシジオイデス症	ジカウィルス感染症	重症熱性血小板減少症候群	チクングニア熱	つつが虫病	デング熱	日本紅斑熱	日本脳炎	ブルセラ症
累積報告数	4	2	1	79	32	84	328	181	1	2

分類	四類	四類	四類	四類	四類	四類	五類	五類	五類	五類
疾病名	ポツリヌス症	マラリア	ライム病	類鼻疽	レジオネラ症	レプトスピラ症	アメーバ赤痢	ウイルス性肝炎	カルバペネム耐性腸内細菌科細菌感染症	急性弛緩性麻痺
累積報告数	1	44	11	2	1720	15	642	244	1562	57

分類	五類	五類	五類	五類	五類	五類	五類	五類	五類	五類
疾病名	急性脳炎	クリプトスポリジウム症	クロイツフェルト・ヤコブ病	劇症型溶血性レンサ球菌感染症	後天性免疫不全症候群	ジアルジア症	侵襲性インフルエンザ菌感染症	侵襲性髄膜炎菌感染症	侵襲性肺炎球菌感染症	水痘（入院例）
累積報告数	658	16	138	671	856	33	424	35	2405	356

分類	五類	五類	五類	五類	五類	五類	五類	五類	五類	五類
疾病名	先天性風しん症候群	梅毒	播種性クリプトコックス症	破傷風	バンコマイシン耐性腸球菌感染症	百日咳	風しん	麻しん	薬剤耐性アシネトバクター感染症	
累積報告数	3	4824	105	96	55	12669	2196	693	24	

青森県（2019年第1週～第39週までの累計）

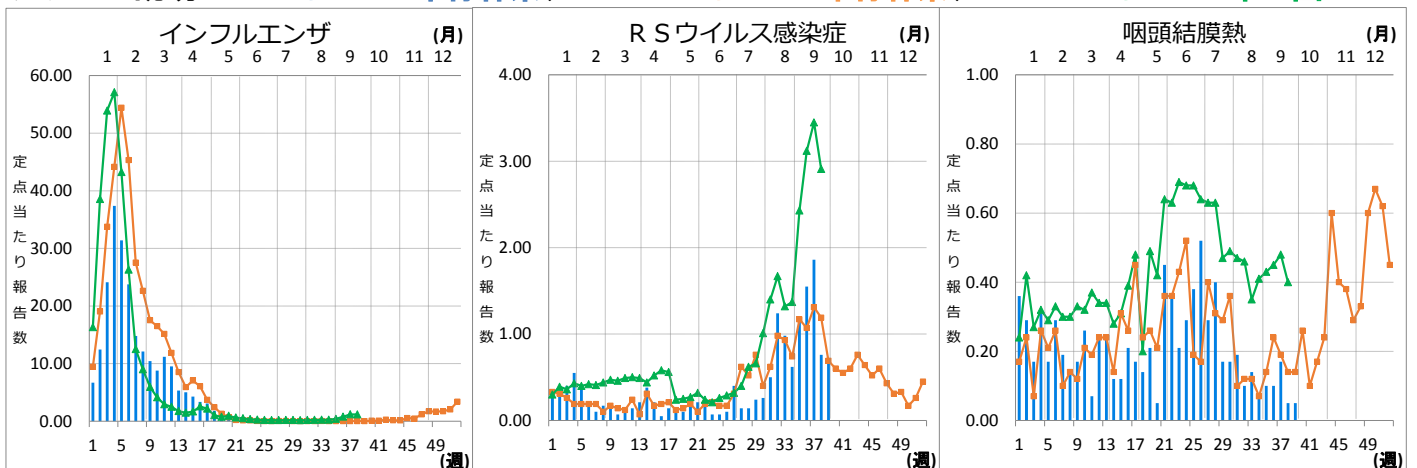
分類	二類	三類	四類	四類	四類	四類	四類	五類	五類	五類
疾病名	結核	腸管出血性大腸菌感染症	E型肝炎	A型肝炎	コクシジオイデス症	つつが虫病	レジオネラ症	アメーバ赤痢	ウイルス性肝炎	カルバペネム耐性腸内細菌科細菌感染症
累積報告数	168	16	1	1	1	6	9	5	1	33

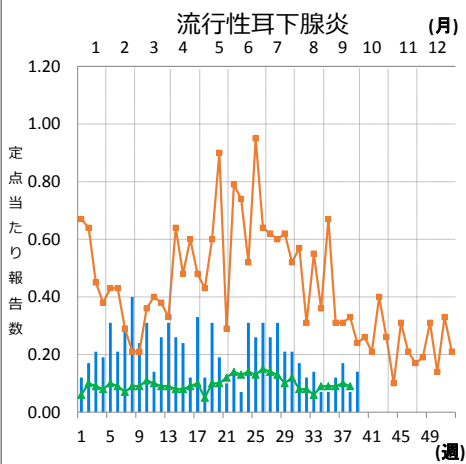
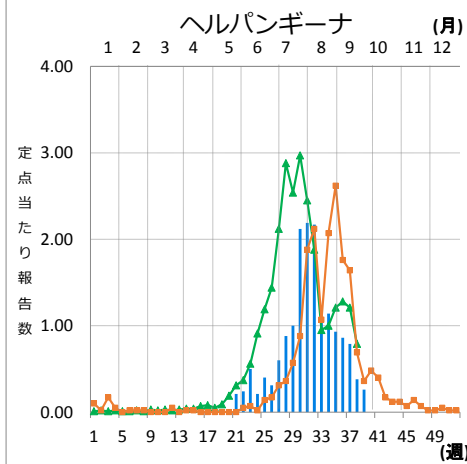
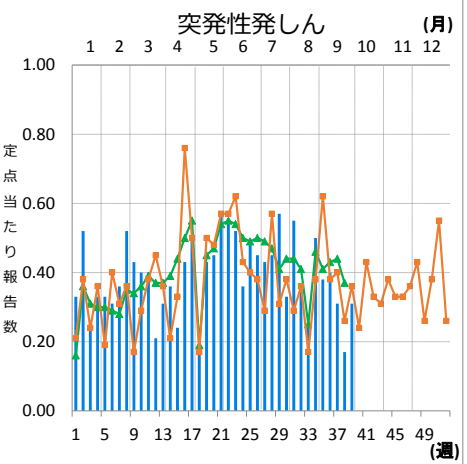
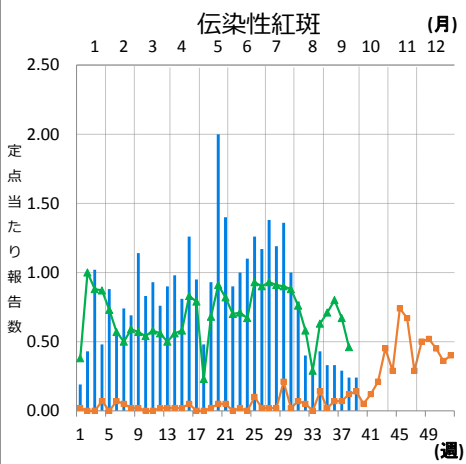
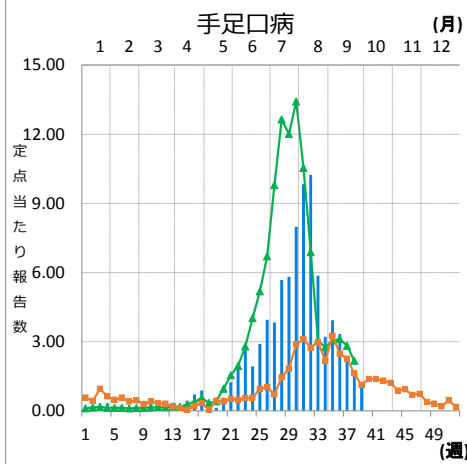
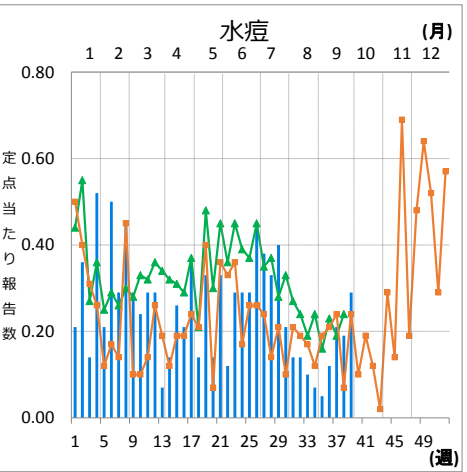
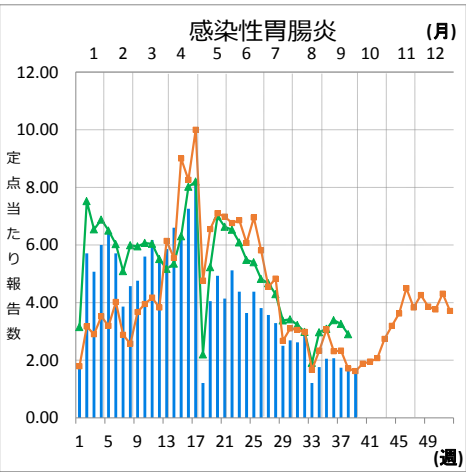
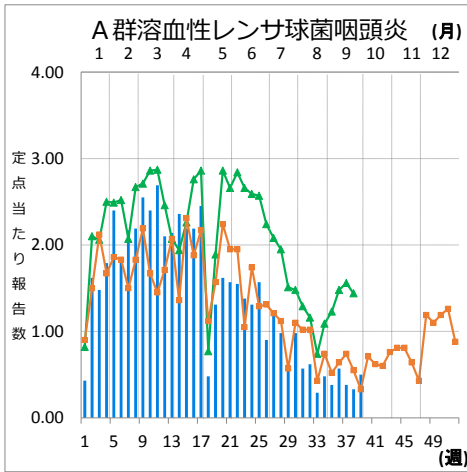
分類	五類	五類	五類	五類	五類	五類	五類	五類	五類	五類
疾病名	急性脳炎	クリプトスポリジウム症	クロイツフェルト・ヤコブ病	劇症型溶血性レンサ球菌感染症	後天性免疫不全症候群	侵襲性インフルエンザ菌感染症	侵襲性肺炎球菌感染症	水痘（入院例）	梅毒	破傷風
累積報告数	2	2	1	6	2	2	12	1	23	2

分類	五類	五類
疾病名	バンコマイシン耐性腸球菌感染症	百日咳
累積報告数	4	33

Ⅷ インフルエンザ・小児科定点把握対象疾患週別推移（2019年第39週、ただし全国は前週）

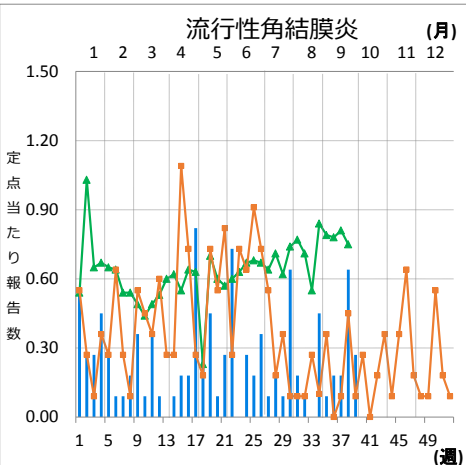
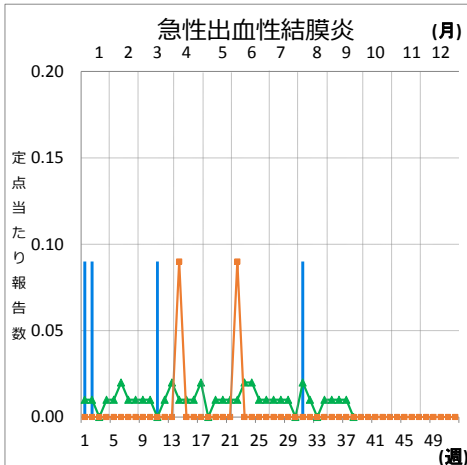
グラフの説明 ← は2019年青森県、■は2018年青森県、▲は2019年全国





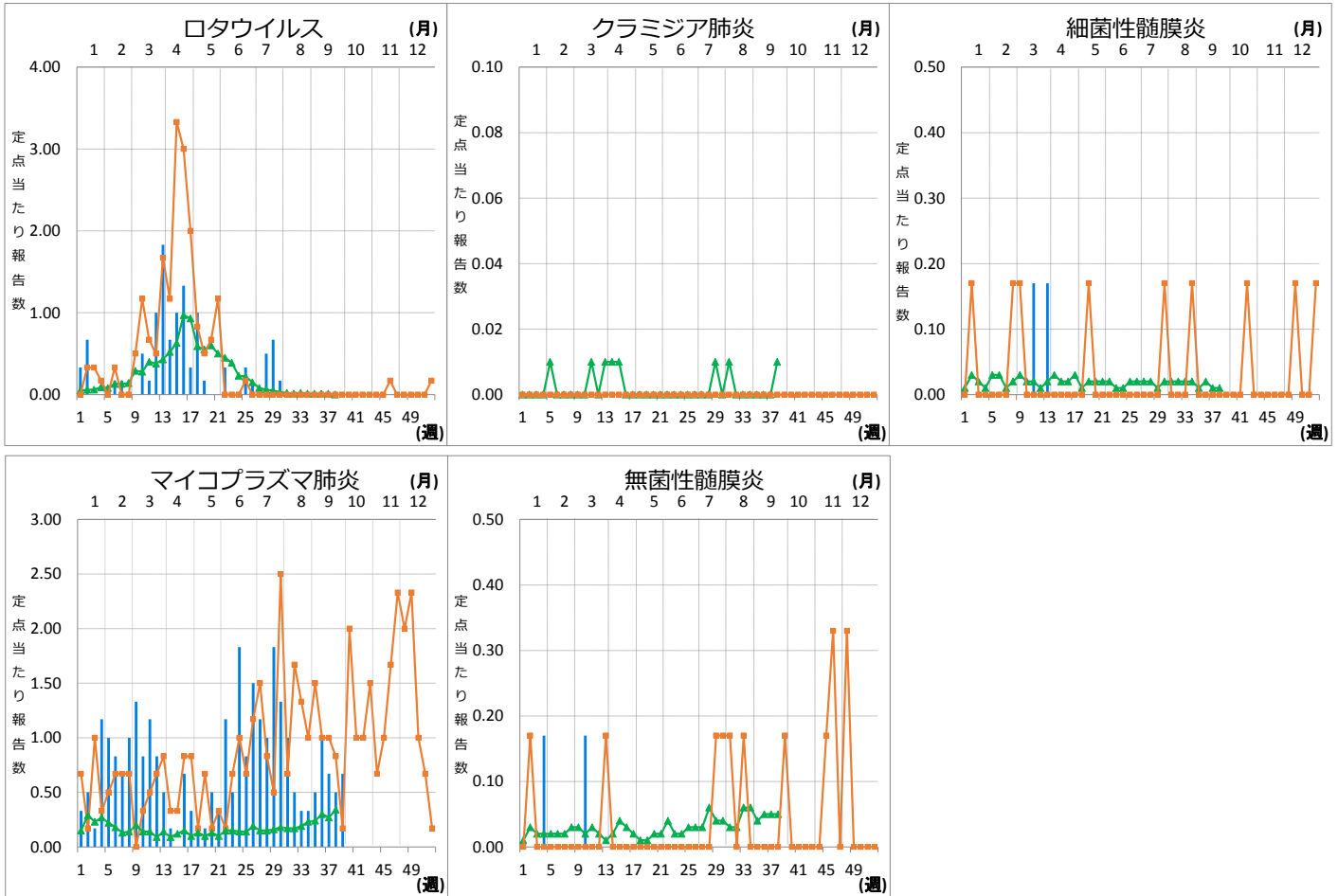
**Ⅸ 眼科定点把握対象疾患週別推移 (2019年第39週、ただし全国は前週)**

**グラフの説明** は2019年青森県、 は2018年青森県、 は2019年全国



X 基幹定点把握対象疾患週別推移（2019年第39週、ただし全国は前週）

グラフの説明 ← 青線は2019年青森県、赤線は2018年青森県、緑線は2019年全国



XI 社会福祉施設等における感染性胃腸炎（疑い含む）の発生状況

「社会福祉施設等における感染症等発生時に係る報告について」（平成18年2月2日付け厚生労働省健康局長、医薬食品局長、雇用均等・児童家庭局長、社会・援護局長通知）に基づく、青森県内の社会福祉施設等における感染性胃腸炎（疑いを含む）の報告件数及び発症者数は次のとおりです。

2019年第39週

報告週 (第1報)	施設種別	発症者数	管轄保健所
第39週	介護・老人福祉関係施設	13	八戸市保健所

2019年報告件数及び発症者数

施設種別	月(週)	1月	2月	3月	4月	5月	6月	7月	8月	9月					計 (施設別)
		1-4週	5-8週	9-13週	14-17週	18-21週	22-26週	27-30週	31-34週	35週	36週	37週	38週	39週	
介護・老人福祉関係施設	件数	1	0	1	1	0	0	0	0	0	0	0	0	1	4
	発症者数	29	0	24	89	0	0	0	0	0	0	0	0	13	155
児童・婦人関係施設等	件数	4	2	1	3	2	0	0	1	0	0	0	0	0	13
	発症者数	69	47	17	53	14	0	0	8	0	0	0	0	0	208
障害関係施設	件数	0	1	0	1	0	0	0	0	0	0	0	0	0	2
	発症者数	0	48	0	18	0	0	0	0	0	0	0	0	0	66
その他施設	件数	0	0	0	0	0	0	0	0	0	0	0	0	0	0
	発症者数	0	0	0	0	0	0	0	0	0	0	0	0	0	0
計(月別)	件数	5	3	2	5	2	0	0	1	0	0	0	0	1	19
	発症者数	98	95	41	160	14	0	0	8	0	0	0	0	13	429