



## 青森県感染症発生情報 (2020年第20週)

### I 第20週の発生動向 (2020/5/11~5/17)

1. 警報・注意報は発令されていません。

### II 第20週五類定点把握対象疾患

※記載データは、速報値です。

青森県内の保健所管内、定点(医療機関)数、警報・注意報については青森県の感染症発生状況 TOP ページをご覧ください。

	東青 (東地方+ 青森市保健所)		中南 (弘前保健所)		三八 (三戸地方+ 八戸市保健所)		西北 (五所川原保健所)		上北 (上十三保健所)		下北 (むつ保健所)		青森県計		前週からの 増減 数	
	数	人/定点	数	人/定点	数	人/定点	数	人/定点	数	人/定点	数	人/定点	数	人/定点		
小児科 内科	インフルエンザ															-7
小児科	RSウイルス感染症			1	0.11	1	0.10							2	0.05	1
	咽頭結膜熱	2	0.25	1	0.11	2	0.20					1	0.25	6	0.14	4
	A群溶血性連鎖球菌咽頭炎	6	0.75	10	1.11	4	0.40			4	0.67	1	0.25	25	0.60	17
	感染性胃腸炎	8	1.00	7	0.78	21	2.10	3	0.60	8	1.33	3	0.75	50	1.19	21
	水痘			8	0.89	2	0.20			2	0.33			12	0.29	3
	手足口病					2	0.20							2	0.05	2
	伝染性紅斑	2	0.25			2	0.20							4	0.10	-5
	突発性発しん	1	0.13	3	0.33	7	0.70	2	0.40	2	0.33	1	0.25	16	0.38	7
	ヘルパンギーナ															0
流行性耳下腺炎															0	
眼科	急性出血性結膜炎															0
	流行性角結膜炎															-2
基幹	感染性胃腸炎(ロタウイルス)									1	1.00			1	0.17	1
	クラミジア肺炎															0
	細菌性髄膜炎															0
	マイコプラズマ肺炎											2	2.00	2	0.33	2
	無菌性髄膜炎															0

は警報、 は注意報。「空欄」: 患者報告無し。

## 感染症の窓

### つつが虫病 (四類感染症)

つつが虫病は、病原体(つつが虫病リケッチア)を保有するツツガムシ(ダニの一種)の幼虫に刺されて感染する病気です。青森県内では、例年、春~初夏(5月~7月)と秋~初冬(9月~11月)に患者が報告されています(図)。

ツツガムシに刺されてから5~14日の潜伏期の後に、**発熱**、全身倦怠感、頭痛、リンパ節腫脹などの風邪様症状と**発疹**がみられます。多くは脇の下や陰部など皮膚の柔らかい部分に**刺し口**が見られ、これを発見することが診断の重要な手掛かりになります。特に、**発熱**、**刺し口**、**発疹**は主要3徴候とよばれ、およそ90%以上の患者にみられます。

予防には、ダニの吸着を防ぐことが最も重要です。山林、草むら等に立ち入る際には、肌の露出を避ける服装を心掛け、帰宅後は入浴して体をよく洗い、刺し口がないか確認しましょう。

○詳しい情報はこちらをご覧ください。

☞ [ツツガムシ病とは\(国立感染症研究所HP\)](#)

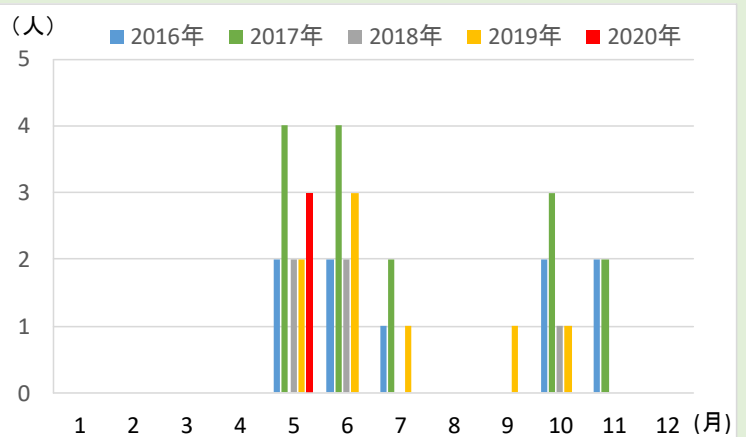


図: 青森県における月別つつが虫病報告数 (2016年~2020年第20週)

ツツガムシ病とは



### Ⅲ 全数把握対象疾患

- ・ 結核（二類感染症）：青森市 2 人、弘前 1 人 (2020 年計：69 人)
- ・ 細菌性赤痢(三類感染症)：青森市 1 人 (2020 年計： 1 人)
- ・ つつが虫病(四類感染症)：青森市 2 人 (2020 年計： 3 人)
- ・ カルバペネム耐性腸内細菌科細菌感染症（五類感染症）：青森市 1 人 (2020 年計：13 人)
- ・ 梅毒（五類感染症）：弘前 1 人 (2020 年計： 6 人)

### Ⅳ 病原体検出情報

報告はありませんでした。

### Ⅴ 保健所管内別全数把握対象疾患発生状況（2020 年第 17 週～第 20 週）

週	東青 (東地方保健所+ 青森市保健所)	中南 (弘前保健所)	三八 (三戸地方保健所+ 八戸市保健所)	西北 (五所川原保健所)	上北 (上十三保健所)	下北 (むつ保健所)
17	腸管出血性大腸菌 感染症2人		梅毒1人 劇症型溶血性レン サ球菌感染症1人			
18	カルバペネム耐性 腸内細菌科細菌感 染症1人		A型肝炎1人 侵襲性肺炎球菌感 染症1人		新型コロナウイルス 感染症4人	
19	カルバペネム耐性 腸内細菌科細菌感 染症1人		つつが虫病1人		新型コロナウイルス 感染症1人	
20	細菌性赤痢1人 つつが虫病2人 カルバペネム耐性 腸内細菌科細菌感 染症1人	梅毒1人				

- ・ 第 18 週に八戸市保健所管内で侵襲性肺炎球菌感染症 1 人の届出がありましたので、追加しました。

### Ⅵ 結核(二類感染症)（2020 年第 17 週～第 20 週） (人)

週	東青 (東地方保健所+ 青森市保健所)	中南 (弘前保健所)	三八 (三戸地方保健所+ 八戸市保健所)	西北 (五所川原保健所)	上北 (上十三保健所)	下北 (むつ保健所)
17	2			1	1	
18	1					
19	1	3		2		
20	2	1				

Ⅶ 全数把握対象疾患発生状況（全国-青森県）（注：発生状況は速報値であり、国内で届出のあった疾患のみを掲載しています）

全国（2020年第1週～第19週までの累計）

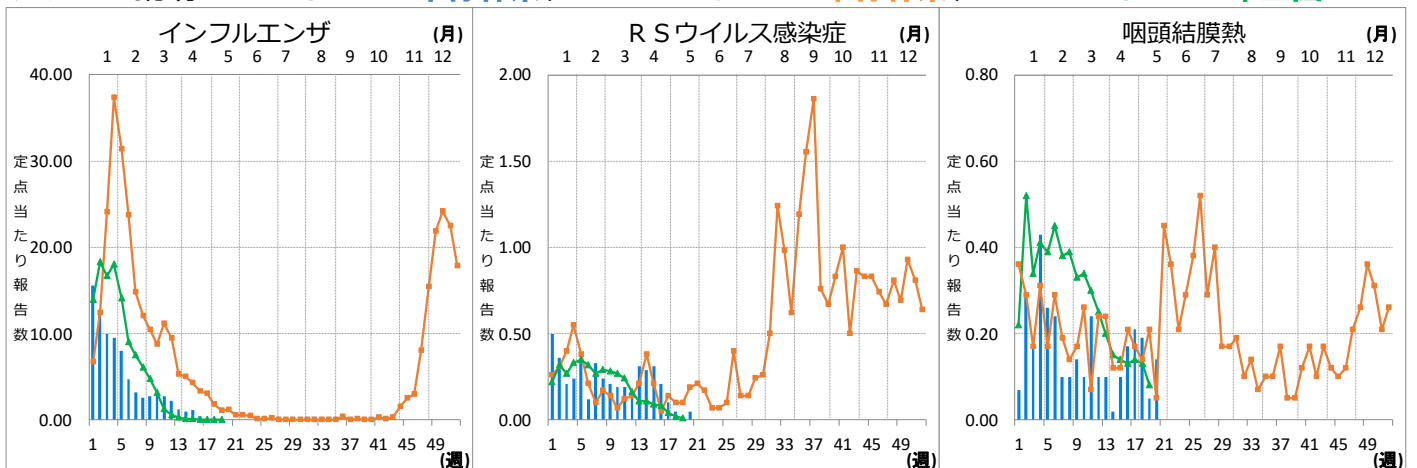
分類	二類	三類	三類	三類	三類	四類	四類	四類	四類	四類
疾病名	結核	細菌性赤痢	腸管出血性大腸菌感染症	腸チフス	パラチフス	E型肝炎	A型肝炎	エキノкокクス症	オウム病	コクシジオイデス症
累積報告数	5865	39	348	16	7	199	50	7	3	2
分類	四類	四類	四類	四類	四類	四類	四類	四類	四類	四類
疾病名	ジカウイルス感染症	重症熱性血小板減少症候群	チクングニア熱	つつが虫病	デング熱	日本紅斑熱	日本脳炎	ブルセラ症	マラリア	ライム病
累積報告数	1	17	3	67	40	31	1	1	12	2
分類	四類	四類	五類	五類	五類	五類	五類	五類	五類	五類
疾病名	レジオネラ症	レプトスピラ症	アメーバ赤痢	ウイルス性肝炎	カルバペネム耐性腸内細菌科細菌感染症	急性弛緩性麻痺	急性脳炎	クリプトスポリジウム症	クロイツフェルト・ヤコブ病	劇症型溶血性レンサ球菌感染症
累積報告数	469	1	216	93	511	12	260	1	42	304
分類	五類	五類	五類	五類	五類	五類	五類	五類	五類	五類
疾病名	後天性免疫不全症候群	ジアルジア症	侵襲性インフルエンザ菌感染症	侵襲性髄膜炎菌感染症	侵襲性肺炎球菌感染症	水痘（入院例）	先天性風しん症候群	梅毒	播種性クリプトコックス症	破傷風
累積報告数	321	13	132	11	839	133	1	1865	40	30
分類	五類	五類	五類	五類	五類	指定				
疾病名	バンコマイシン耐性腸球菌感染症	百日咳	風しん	麻しん	薬剤耐性アシネトバクター感染症	新型コロナウイルス感染症				
累積報告数	45	2340	76	9	2	15333				

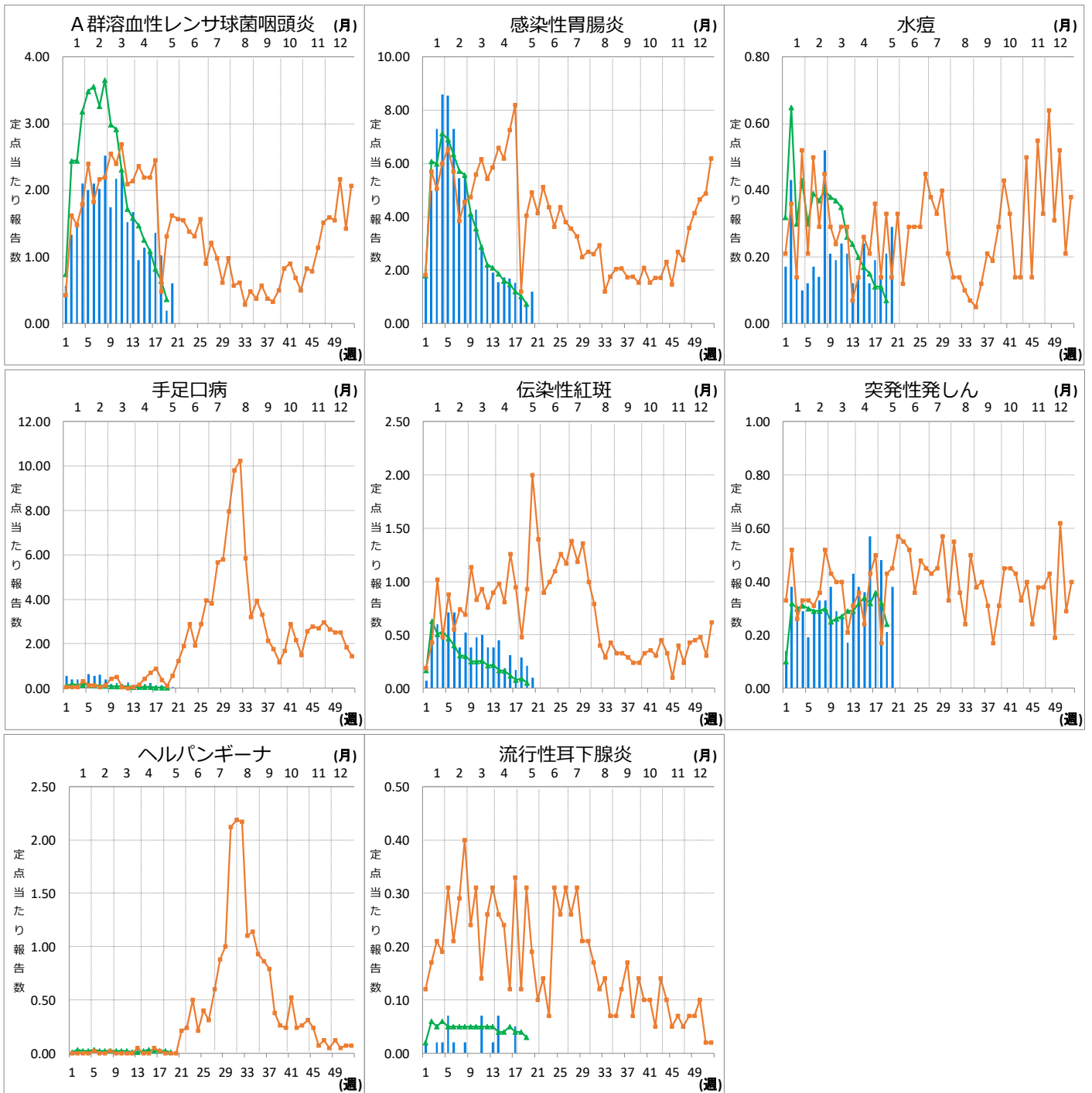
青森県（2020年第1週～第20週までの累計）

分類	二類	三類	三類	四類	四類	四類	五類	五類	五類	五類
疾病名	結核	細菌性赤痢	腸管出血性大腸菌感染症	A型肝炎	つつが虫病	レジオネラ症	カルバペネム耐性腸内細菌科細菌感染症	急性脳炎	劇症型溶血性レンサ球菌感染症	侵襲性インフルエンザ菌感染症
累積報告数	69	1	5	1	3	2	13	3	2	1
分類	五類	五類	五類	指定						
疾病名	侵襲性肺炎球菌感染症	梅毒	百日咳	新型コロナウイルス感染症						
累積報告数	5	6	10	27						

Ⅷ インフルエンザ・小児科定点把握対象疾患週別推移（2020年第20週、ただし全国は前週）

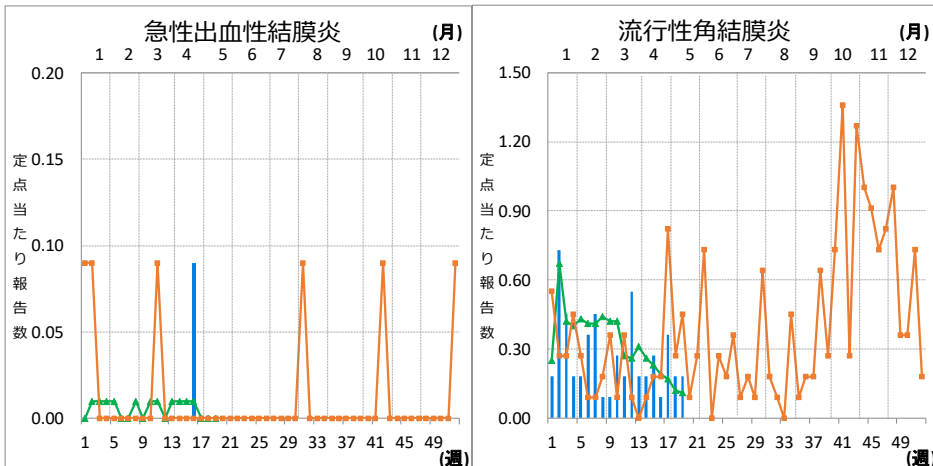
グラフの説明 ← 〓は2020年青森県、■は2019年青森県、▲は2020年全国





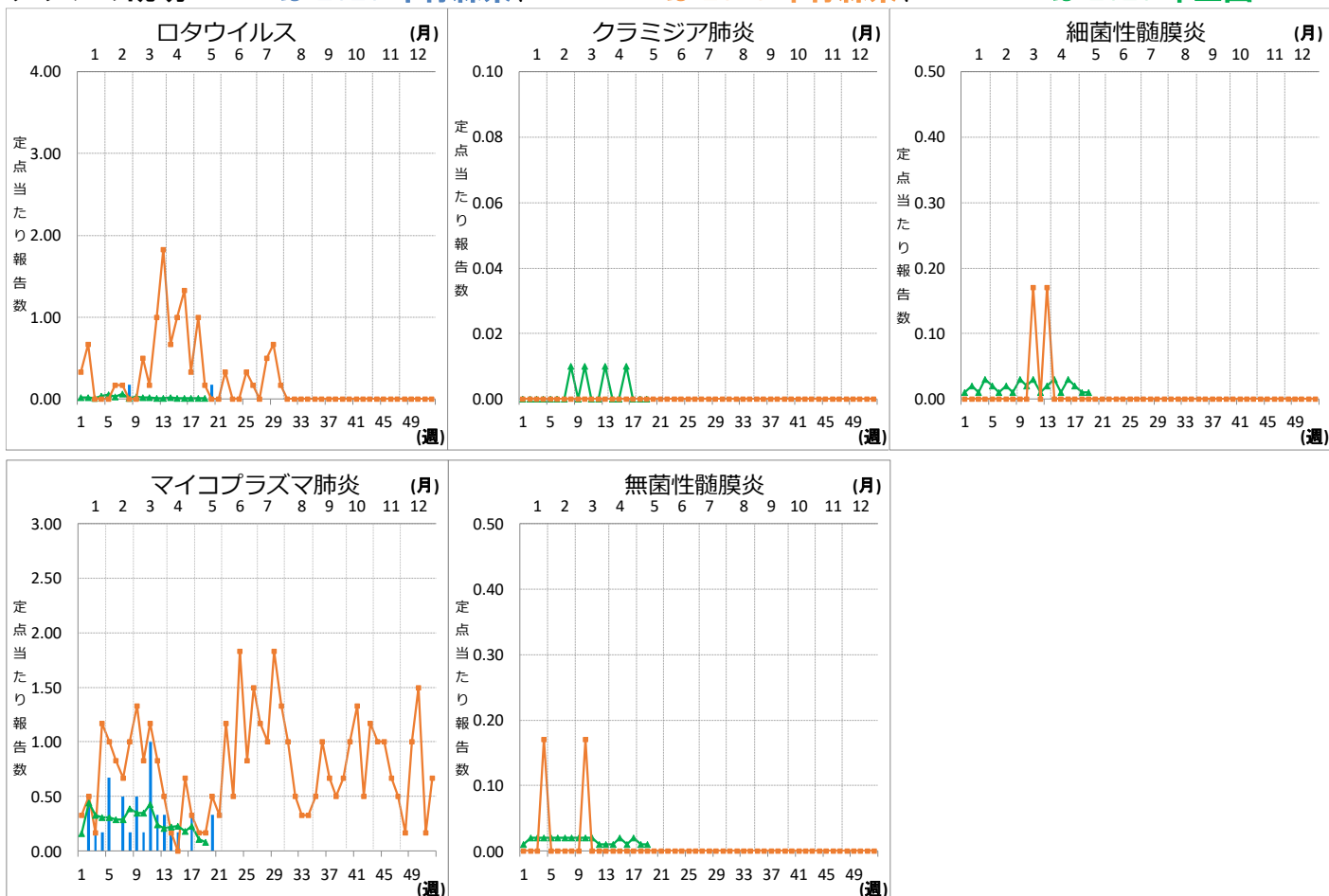
**Ⅷ 眼科定点把握対象疾患週別推移 (2020年第20週、ただし全国は前週)**

**グラフの説明** ← **■**は2020年青森県、**■**は2019年青森県、**▲**は2020年全国



## X 基幹定点把握対象疾患週別推移（2020年第20週、ただし全国は前週）

グラフの説明 ← 〓は2020年青森県、■—■は2019年青森県、▲—▲は2020年全国



## XI 社会福祉施設等における感染性胃腸炎（疑い含む）の発生状況

「社会福祉施設等における感染症等発生時に係る報告について」（平成18年2月2日付け厚生労働省健康局長、医薬食品局長、雇用均等・児童家庭局長、社会・援護局長通知）に基づく、青森県内の社会福祉施設等における感染性胃腸炎（疑いを含む）の報告件数及び発症者数は次のとおりです。

2020年第20週

報告はありませんでした。

### 2020年報告件数及び発症者数

施設種別	月(週)	月(週)							計 (施設別)
		1月 1-4週	2月 5-8週	3月 9-13週	4月 14-17週	5月 18週 19週 20週			
介護・老人福祉関係施設	件数	2	2	1	1	0	0	0	6
	発症者数	40	22	17	22	0	0	0	101
児童・婦人関係施設等	件数	3	5	1	1	0	0	0	10
	発症者数	61	95	17	12	0	0	0	185
障害関係施設	件数	1	0	1	0	0	0	0	2
	発症者数	20	0	27	0	0	0	0	47
その他施設	件数	0	0	0	0	0	0	0	0
	発症者数	0	0	0	0	0	0	0	0
計(月別)	件数	6	7	3	2	0	0	0	18
	発症者数	121	117	61	34	0	0	0	333