



青森県感染症発生情報 (2020年第22週)

I 第22週の発生動向 (2020/5/25~5/31)

1. 警報・注意報は発令されていません。

II 第22週五類定点把握対象疾患

※記載データは、速報値です。

青森県内の保健所管内、定点(医療機関)数、警報・注意報については青森県の感染症発生状況 TOP ページをご覧ください。

	東青 (東地方+青森市保健所)		中南 (弘前保健所)		三八 (三戸地方+八戸市保健所)		西北 (五所川原保健所)		上北 (上十三保健所)		下北 (むつ保健所)		青森県計		前週からの増減	
	数	人/定点	数	人/定点	数	人/定点	数	人/定点	数	人/定点	数	人/定点	数	人/定点		
小児科 内科	インフルエンザ															-1
小児科	RSウイルス感染症															0
	咽頭結膜熱															3
	A群溶血性連鎖球菌咽頭炎															-11
	感染性胃腸炎															14
	水痘															2
	手足口病															-2
	伝染性紅斑															5
	突発性発しん															-3
眼科	ヘルパンギーナ															0
	流行性耳下腺炎															3
	急性出血性結膜炎															0
基幹	流行性角結膜炎															1
	感染性胃腸炎(ロタウイルス)															0
	クラミジア肺炎															0
	細菌性髄膜炎															0
	マイコプラズマ肺炎															0
無菌性髄膜炎															0	

は警報、 は注意報。「空欄」: 患者報告無し。

感染症の窓

狂犬病 (四類感染症)

狂犬病は、狂犬病ウイルスを保有するイヌ、ネコ、コウモリ、キツネ、スカンク、コヨーテなどの野生動物に咬まれたり、引っ掻かれたりして感染します。発症すると、有効な治療はなく、死に至ります。

5月22日、フィリピンからの入国者で狂犬病の輸入感染症例が確認されました。日本国内で動物における狂犬病の発生は昭和33(1958)年以降認められていませんが、世界各地では依然として狂犬病の流行が続いています。

海外に渡航する場合はワクチン接種を医師に相談し、渡航中はむやみにイヌや野生動物に接触しないようにしましょう。

○詳しい情報はこちらをご覧ください

☞ [狂犬病 \(厚生労働省 HP\)](#)

狂犬病 厚生労働省

検索



狂犬病から人と犬を守るために



4・5・6月は狂犬病予防注射月間

狂犬病は、犬だけでなく、人にもうつる病気です。発症した場合、ほぼ100パーセント死に至ります。犬の飼い主は、狂犬病予防法に定められた以下の義務を守りましょう。

- ① 飼い犬の登録
- ② 狂犬病予防注射の接種
- ③ 鑑札・注射済票の装着

Ⅲ 全数把握対象疾患

- ・結核（二類感染症）：弘前2人、八戸市1人 (2020年計：82人)
- ・つつが虫病（四類感染症）：弘前1人、五所川原1人、上十三1人、むつ1人 (2020年計：7人)
- ・レジオネラ症（四類感染症）：青森市1人 (2020年計：3人)
- ・カルバペネム耐性腸内細菌科細菌感染症（五類感染症）：青森市1人、上十三1人 (2020年計：15人)

Ⅳ 病原体検出情報 ※（ ）内は、検査材料及び検体採取日です。

A型肝炎患者（血清 4/24、生便 5/12）・・・A型肝炎ウイルスⅢA：八戸市1人

Ⅴ 保健所管内別全数把握対象疾患発生状況（2020年第19週～第22週）

週	東青 (東地方保健所+ 青森市保健所)	中南 (弘前保健所)	三八 (三戸地方保健所+ 八戸市保健所)	西北 (五所川原保健所)	上北 (上十三保健所)	下北 (むつ保健所)
19	カルバペネム耐性腸内細菌科細菌感染症1人		つつが虫病1人		新型コロナウイルス感染症1人	
20	細菌性赤痢1人 つつが虫病2人 カルバペネム耐性腸内細菌科細菌感染症1人	梅毒1人	劇症型溶血性レンサ球菌感染症1人 梅毒1人			
21	細菌性赤痢2人	水痘(入院例に限る。)1人				
22	レジオネラ症1人 カルバペネム耐性腸内細菌科細菌感染症1人	つつが虫病1人		つつが虫病1人	つつが虫病1人 カルバペネム耐性腸内細菌科細菌感染症1人	つつが虫病1人

Ⅵ 結核(二類感染症) (2020年第19週～第22週) (人)

週	東青 (東地方保健所+ 青森市保健所)	中南 (弘前保健所)	三八 (三戸地方保健所+ 八戸市保健所)	西北 (五所川原保健所)	上北 (上十三保健所)	下北 (むつ保健所)
19	1	3		2		
20	2	1				
21	3	2	1	2	2	
22		2	1			

Ⅶ 全数把握対象疾患発生状況（全国-青森県）（注：発生状況は速報値であり、国内で届出のあった疾患のみを掲載しています）

全国（2020年第1週～第21週までの累計）

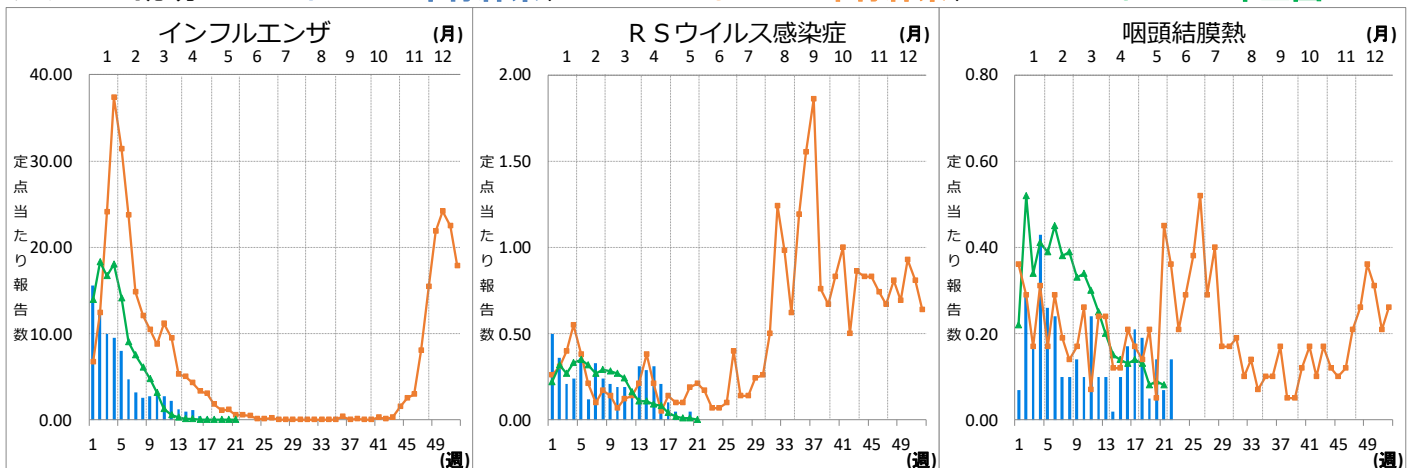
分類	二類	三類	三類	三類	三類	四類	四類	四類	四類	四類
疾病名	結核	細菌性赤痢	腸管出血性大腸菌感染症	腸チフス	パラチフス	E型肝炎	A型肝炎	エキノкокクス症	オウム病	狂犬病
累積報告数	6516	44	403	16	7	212	62	7	4	1
分類	四類	四類	四類	四類	四類	四類	四類	四類	四類	四類
疾病名	コクシジオイデス症	ジカウイルス感染症	重症熱性血小板減少症候群	チクングニア熱	つつが虫病	デング熱	日本紅斑熱	日本脳炎	ブルセラ症	マラリア
累積報告数	2	1	20	3	71	40	44	1	1	12
分類	四類	四類	四類	五類	五類	五類	五類	五類	五類	五類
疾病名	ライム病	レジオネラ症	レプトスピラ症	アメーバ赤痢	ウイルス性肝炎	カルバペネム耐性腸内細菌科細菌感染症	急性弛緩性麻痺	急性脳炎	クリプトスポリジウム症	クロイツフェルト・ヤコブ病
累積報告数	2	499	1	236	106	584	13	272	1	49
分類	五類	五類	五類	五類	五類	五類	五類	五類	五類	五類
疾病名	劇症型溶血性レンサ球菌感染症	後天性免疫不全症候群	ジアルジア症	侵襲性インフルエンザ菌感染症	侵襲性髄膜炎菌感染症	侵襲性肺炎球菌感染症	水痘（入院例）	先天性風しん症候群	梅毒	播種性クリプトコックス症
累積報告数	336	378	13	151	11	902	146	1	2132	46
分類	五類	五類	五類	五類	五類	五類	指定			
疾病名	破傷風	バンコマイシン耐性腸球菌感染症	百日咳	風しん	麻しん	薬剤耐性アシネトバクター感染症	新型コロナウイルス感染症			
累積報告数	38	48	2425	75	12	3	16696			

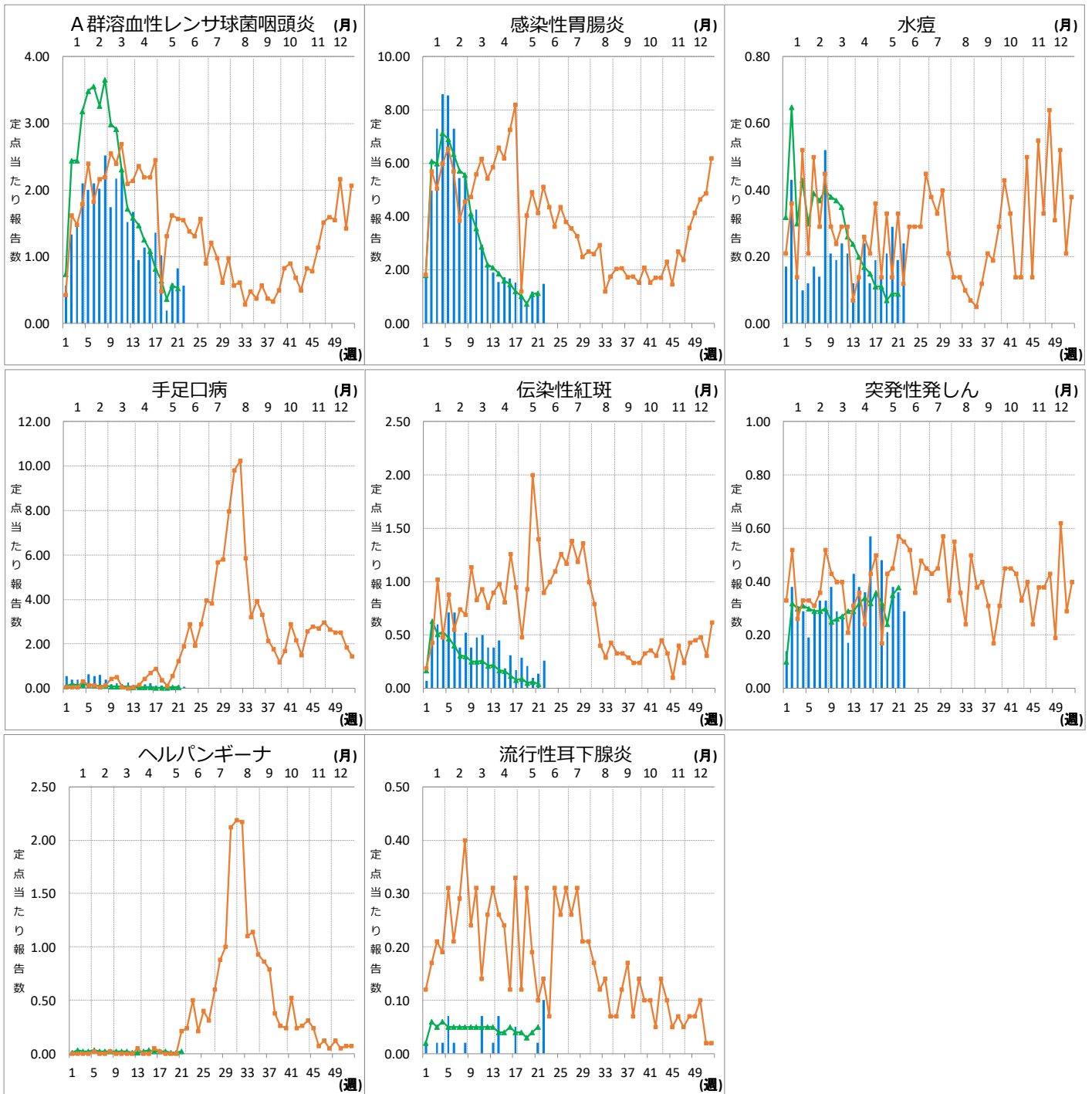
青森県（2020年第1週～第22週までの累計）

分類	二類	三類	三類	四類	四類	四類	五類	五類	五類	五類
疾病名	結核	細菌性赤痢	腸管出血性大腸菌感染症	A型肝炎	つつが虫病	レジオネラ症	カルバペネム耐性腸内細菌科細菌感染症	急性脳炎	劇症型溶血性レンサ球菌感染症	侵襲性インフルエンザ菌感染症
累積報告数	82	3	5	1	7	3	15	3	3	1
分類	五類	五類	五類	五類	指定					
疾病名	侵襲性肺炎球菌感染症	水痘（入院例）	梅毒	百日咳	新型コロナウイルス感染症					
累積報告数	5	1	7	10	27					

Ⅷ インフルエンザ・小児科定点把握対象疾患週別推移（2020年第22週、ただし全国は前週）

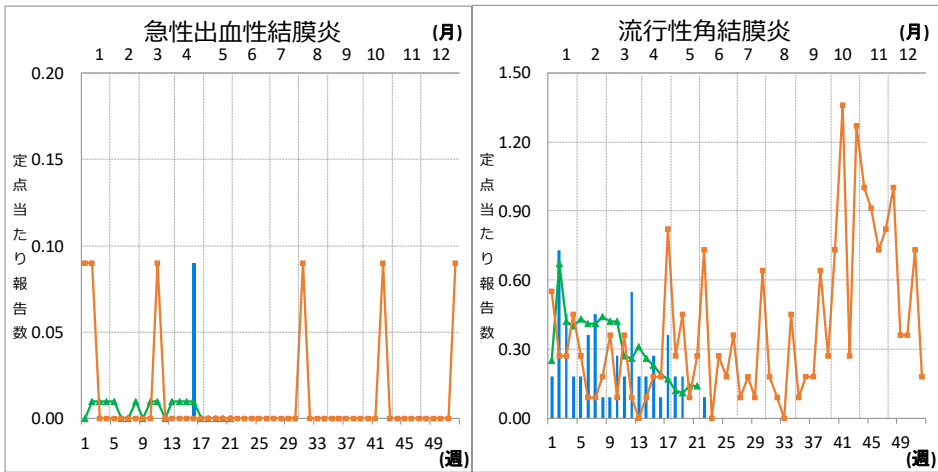
グラフの説明 ← 〓は2020年青森県、■は2019年青森県、▲は2020年全国





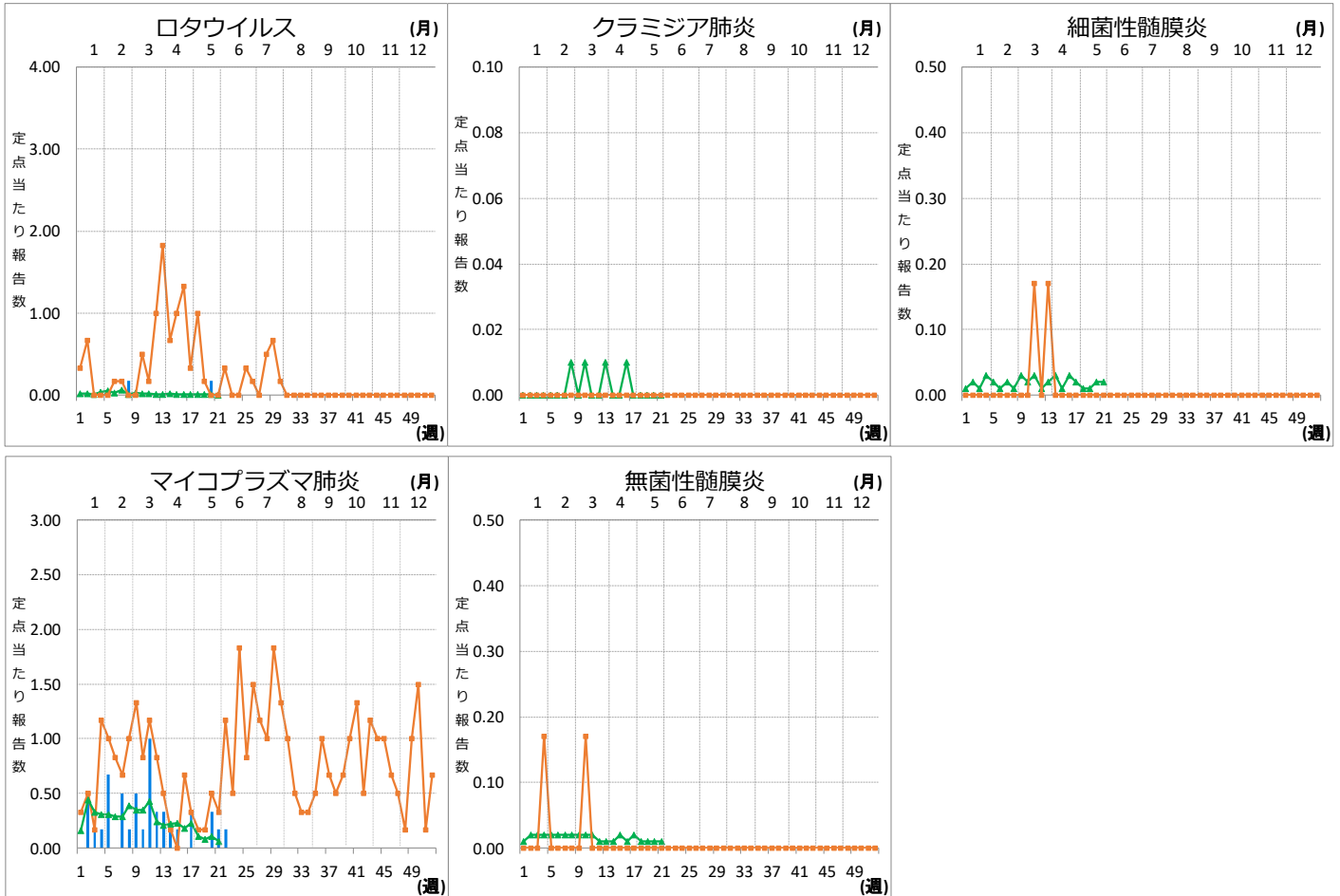
Ⅸ 眼科定点把握対象疾患週別推移 (2020年第22週、ただし全国は前週)

グラフの説明 —■—は2020年青森県、■——■は2019年青森県、▲——▲は2020年全国



X 基幹定点把握対象疾患週別推移（2020年第22週、ただし全国は前週）

グラフの説明 ← 〇は2020年青森県、■は2019年青森県、▲は2020年全国



XI 社会福祉施設等における感染性胃腸炎（疑い含む）の発生状況

「社会福祉施設等における感染症等発生時に係る報告について」（平成18年2月2日付け厚生労働省健康局長、医薬食品局長、雇用均等・児童家庭局長、社会・援護局長通知）に基づく、青森県内の社会福祉施設等における感染性胃腸炎（疑いを含む）の報告件数及び発症者数は次のとおりです。

2020年第22週

報告はありませんでした。

2020年報告件数及び発症者数

施設種別	月(週)	月(週)										計 (施設別)
		1月 1-4週	2月 5-8週	3月 9-13週	4月 14-17週	5月						
		18週	19週	20週	21週	22週						
介護・老人福祉関係施設	件数	2	2	1	1	0	0	0	0	0	0	6
	発症者数	40	22	17	22	0	0	0	0	0	0	101
児童・婦人関係施設等	件数	3	5	1	1	0	0	0	1	0	0	11
	発症者数	61	95	17	12	0	0	0	19	0	0	204
障害関係施設	件数	1	0	1	0	0	0	0	0	0	0	2
	発症者数	20	0	27	0	0	0	0	0	0	0	47
その他施設	件数	0	0	0	0	0	0	0	0	0	0	0
	発症者数	0	0	0	0	0	0	0	0	0	0	0
計(月別)	件数	6	7	3	2	0	0	0	1	0	0	19
	発症者数	121	117	61	34	0	0	0	19	0	0	352