



## 青森県感染症発生情報 (2020年第27週)

### I 第27週の発生動向 (2020/6/29~7/5)

1. 警報・注意報は発令されていません。
2. インフルエンザの迅速診断キットによる型別の報告は、A型1人でした。

### II 第27週五類定点把握対象疾患

※記載データは、速報値です。

青森県内の保健所管内、定点(医療機関)数、警報・注意報については青森県の感染症発生状況 TOP ページをご覧ください。

		東青 (東地方+青森市保健所)		中南 (弘前保健所)		三八 (三戸地方+八戸市保健所)		西北 (五所川原保健所)		上北 (上十三保健所)		下北 (むつ保健所)		青森県計		前週からの増減 数
		数	人/定点	数	人/定点	数	人/定点	数	人/定点	数	人/定点	数	人/定点	数	人/定点	
小児科 内科	インフルエンザ									1	0.11			1	0.02	1
	RSウイルス感染症															0
小児科	咽頭結膜熱			6	0.67	2	0.20	1	0.20			1	0.25	10	0.24	3
	A群溶血性連鎖球菌咽頭炎	2	0.25	3	0.33	4	0.40			2	0.33			11	0.26	-8
	感染性胃腸炎	16	2.00	9	1.00	19	1.90	7	1.40	5	0.83	4	1.00	60	1.43	-8
	水痘	1	0.13	2	0.22	1	0.10							4	0.10	0
	手足口病	1	0.13											1	0.02	-2
	伝染性紅斑					1	0.10							1	0.02	0
	突発性発しん	4	0.50	5	0.56	4	0.40	2	0.40	3	0.50			18	0.43	2
	ヘルパンギーナ															-1
	流行性耳下腺炎											2	0.50	2	0.05	1
	眼科	急性出血性結膜炎														
流行性角結膜炎						1	0.50							1	0.09	-4
基幹	感染性胃腸炎(ロタウイルス)															0
	クラミジア肺炎															0
	細菌性髄膜炎															0
	マイコプラズマ肺炎															0
	無菌性髄膜炎															0

は警報、 は注意報。「空欄」: 患者報告無し。

## 感染症の窓



青森県では、2020年6月に先天梅毒1人の報告がありました。

梅毒は、梅毒トレポネーマという病原菌の感染によって生じる性感染症です。主に性行為などにより皮ふや粘膜が直接接触することによって感染する場合(後天梅毒)と、罹患した母体から胎盤を通じて胎児が感染する場合(先天梅毒)があります。**妊婦の感染は早産や死産、胎児の重篤な異常につながる可能性があるため、特に注意が必要です。**

全国では、梅毒患者報告数が2019年に減少しましたが、先天梅毒の患者報告数は増加傾向にあります(図)。

梅毒は、早期の薬物治療で完治が可能です。梅毒に感染している妊婦は、分娩4週間前までに適切な抗菌薬治療を完遂することで、**先天梅毒を予防することが可能**ですので、早めに医療機関を受診し、早期発見・早期治療に努めることが重要です。

○詳しい情報はこちらをご覧ください。☞ [梅毒に関するQ&A\(厚生労働省HP\)](#)

### 梅毒 (五類感染症 全数把握)

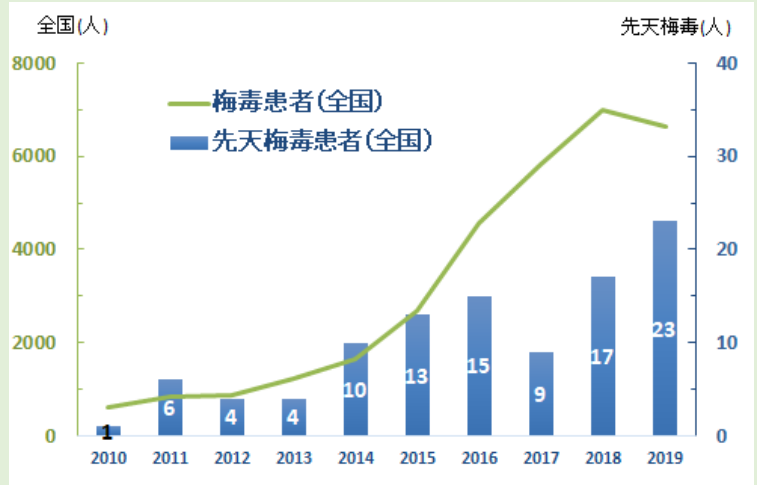


図: 全国における梅毒患者及び先天梅毒患者報告数推移 (2010年~2019年)

梅毒 Q&A



### Ⅲ 全数把握対象疾患

- ・結核（二類感染症）：青森市2人、弘前1人、五所川原1人（2020年計：105人）
- ・腸管出血性大腸菌感染症（三類感染症）：三戸地方1人、上十三1人（2020年計：11人）
- ・カルバペネム耐性腸内細菌科細菌感染症（五類感染症）：弘前1人（2020年計：22人）

### Ⅳ 病原体検出情報

報告はありませんでした。

### Ⅴ 保健所管内別全数把握対象疾患発生状況（2020年第24週～第27週）

週	東青 (東地方保健所+ 青森市保健所)	中南 (弘前保健所)	三八 (三戸地方保健所+ 八戸市保健所)	西北 (五所川原保健所)	上北 (上十三保健所)	下北 (むつ保健所)
24	つつが虫病2人 カルバペネム耐性 腸内細菌科細菌感 染症1人		梅毒1人	腸管出血性大腸菌 感染症2人	つつが虫病1人	百日咳1人
25	つつが虫病1人 カルバペネム耐性 腸内細菌科細菌感 染症1人				腸管出血性大腸菌 感染症1人 カルバペネム耐性 腸内細菌科細菌感 染症1人	カルバペネム耐性 腸内細菌科細菌感 染症1人
26			レジオネラ症1人 バンコマイシン耐性 腸球菌感染症1人 百日咳1人		腸管出血性大腸菌 感染症1人	カルバペネム耐性 腸内細菌科細菌感 染症1人
27		カルバペネム耐性 腸内細菌科細菌感 染症1人	腸管出血性大腸菌 感染症1人		腸管出血性大腸菌 感染症1人	

- ・第24週に八戸市保健所管内で梅毒1人の届出がありましたので、追加しました。
- ・第26週に八戸市保健所管内で百日咳1人の届出がありましたので、追加しました。

### Ⅵ 結核(二類感染症)（2020年第24週～第27週） (人)

週	東青 (東地方保健所+ 青森市保健所)	中南 (弘前保健所)	三八 (三戸地方保健所+ 八戸市保健所)	西北 (五所川原保健所)	上北 (上十三保健所)	下北 (むつ保健所)
24	1			2		
25		1			2	1
26	2	2	2			
27	2	1		1		

### ※ 新型コロナウイルス感染症について

新型コロナウイルス感染者等情報把握・管理支援システム（HER-SYS）の運用開始に伴い、新型コロナウイルス感染症は週報の対象外となりました。

新型コロナウイルス感染症に関する情報は、青森県 HP「新型コロナウイルス感染症について」  
<https://www.pref.aomori.lg.jp/welfare/health/wuhan-novel-coronavirus2020.html>  
 をご覧ください。



**Ⅶ 全数把握対象疾患発生状況（全国-青森県）**（注：発生状況は速報値であり、国内で届出のあった疾患のみを掲載していません）

**全国**（2020年第1週～第26週までの累計）

分類	二類	三類	三類	三類	三類	四類	四類	四類	四類	四類
疾病名	結核	細菌性赤痢	腸管出血性大腸菌感染症	腸チフス	パラチフス	E型肝炎	A型肝炎	エキノコックス症	オウム病	回帰熱
累積報告数	8401	53	728	17	7	248	76	8	4	2

分類	四類	四類	四類	四類	四類	四類	四類	四類	四類	四類
疾病名	狂犬病	コクシジオイデス症	ジカウイルス感染症	重症熱性血小板減少症候群	チクングニア熱	つつが虫病	デング熱	日本紅斑熱	日本脳炎	ブルセラ症
累積報告数	1	2	1	34	3	100	41	100	1	1

分類	四類	四類	四類	四類	四類	五類	五類	五類	五類	五類
疾病名	ポツリヌス症	マラリア	ライム病	レジオネラ症	レプトスピラ症	アメーバ赤痢	ウイルス性肝炎	カルバペネム耐性腸内細菌科細菌感染症	急性弛緩性麻痺	急性脳炎
累積報告数	1	12	5	700	1	298	130	785	15	310

分類	五類	五類	五類	五類	五類	五類	五類	五類	五類	五類
疾病名	クリプトスポリジウム症	クロイツフェルト・ヤコブ病	劇症型溶血性レンサ球菌感染症	後天性免疫不全症候群	ジアルジア症	侵襲性インフルエンザ菌感染症	侵襲性髄膜炎菌感染症	侵襲性肺炎球菌感染症	水痘（入院例）	先天性風しん症候群
累積報告数	2	67	409	498	13	172	11	999	181	1

分類	五類	五類	五類	五類	五類	五類	五類	五類
疾病名	梅毒	播種性クリプトコックス症	破傷風	バンコマイシン耐性腸球菌感染症	百日咳	風しん	麻しん	薬剤耐性アシネトバクター感染症
累積報告数	2786	64	50	69	2547	83	12	3

**青森県**（2020年第1週～第27週までの累計）

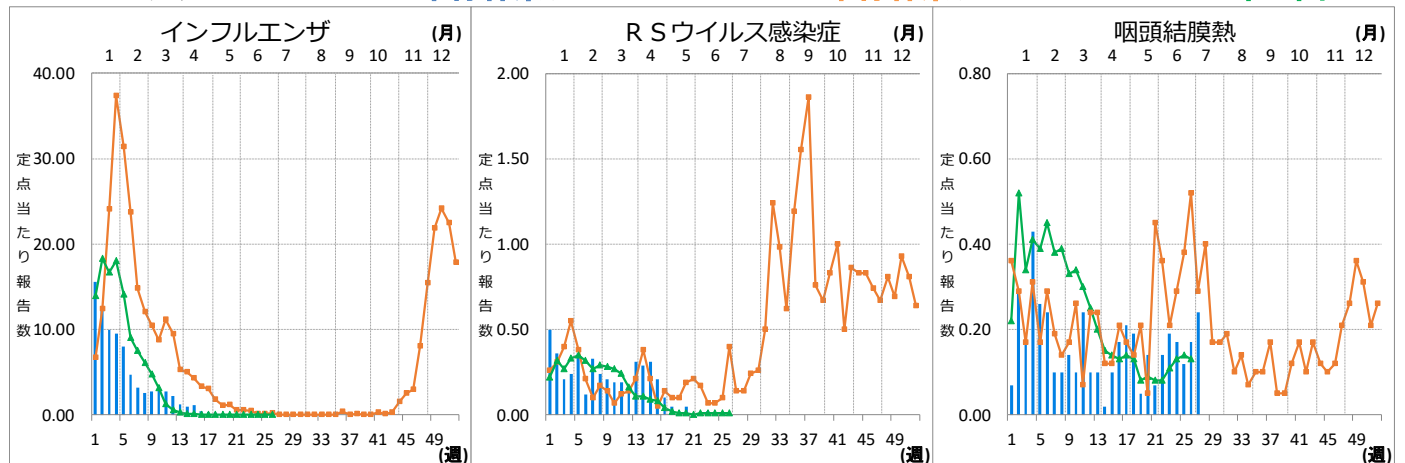
分類	二類	三類	三類	四類	四類	四類	五類	五類	五類	五類
疾病名	結核	細菌性赤痢	腸管出血性大腸菌感染症	A型肝炎	つつが虫病	レジオネラ症	カルバペネム耐性腸内細菌科細菌感染症	急性脳炎	劇症型溶血性レンサ球菌感染症	侵襲性インフルエンザ菌感染症
累積報告数	105	3	11	1	12	5	22	3	3	1

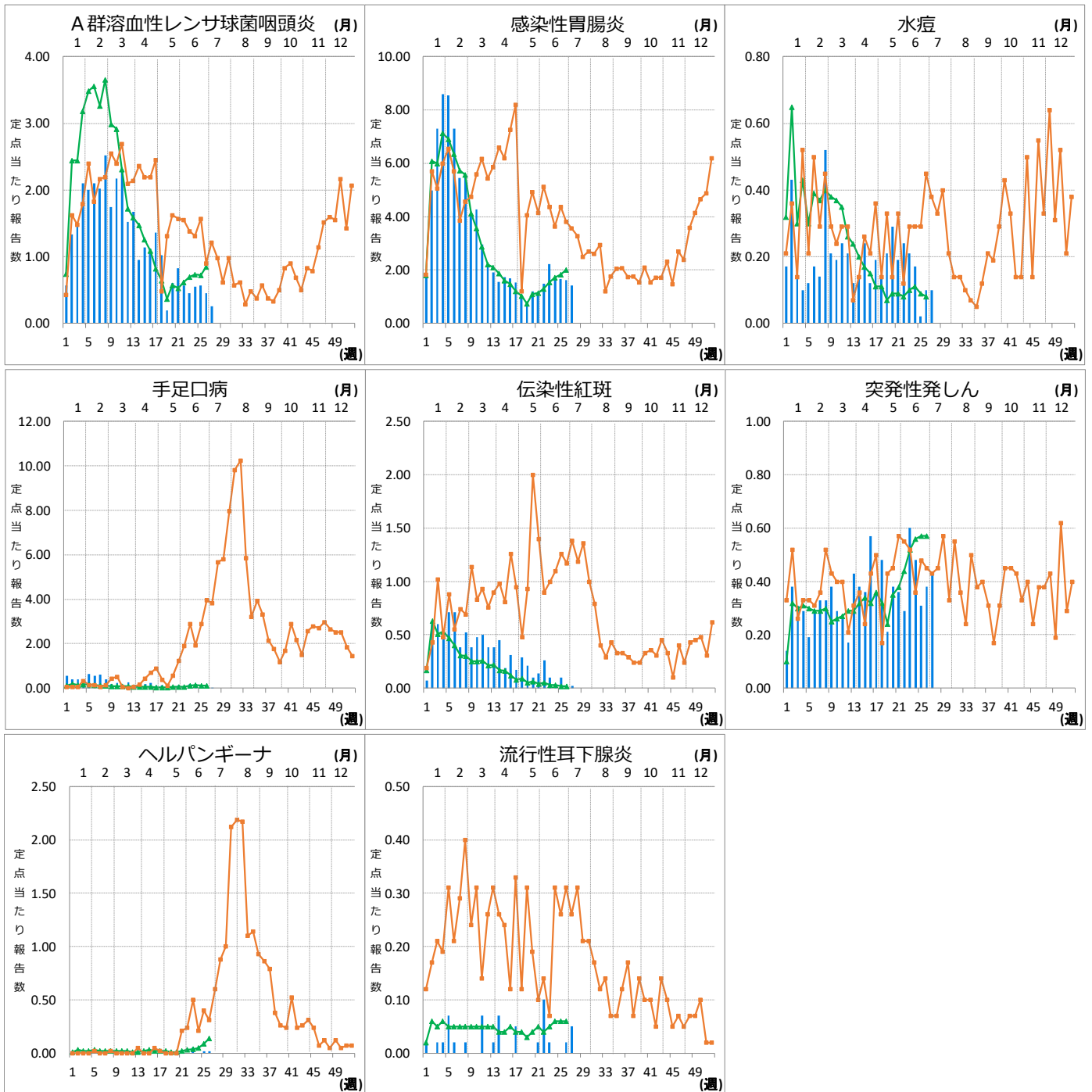
  

分類	五類	五類	五類	五類	五類
疾病名	侵襲性肺炎球菌感染症	水痘（入院例）	梅毒	バンコマイシン耐性腸球菌感染症	百日咳
累積報告数	6	1	8	1	15

**Ⅷ インフルエンザ・小児科定点把握対象疾患週別推移（2020年第27週、ただし全国は前週）**

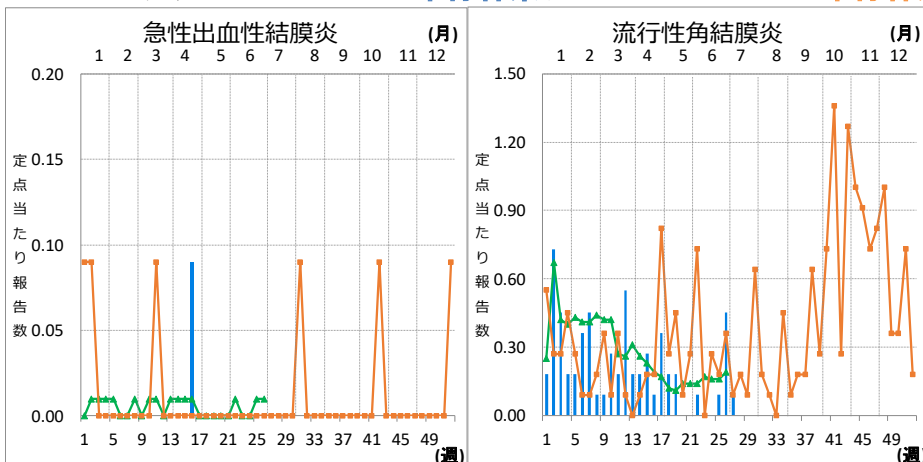
**グラフの説明** ■は2020年青森県、■は2019年青森県、▲は2020年全国





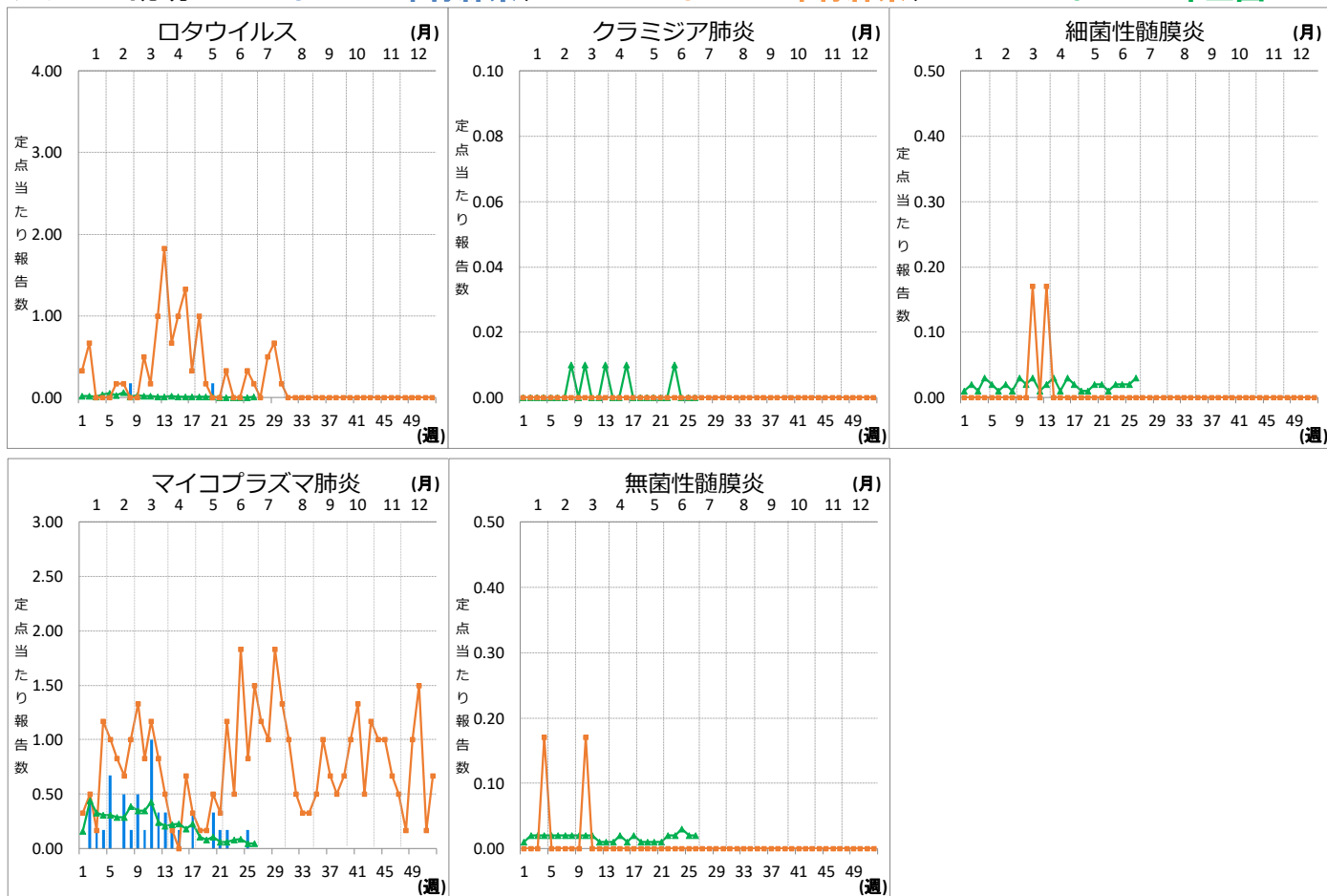
**Ⅹ 眼科定点把握対象疾患週別推移 (2020年第27週、ただし全国は前週)**

**グラフの説明** **■**は2020年青森県、**■**は2019年青森県、**▲**は2020年全国



## X 基幹定点把握対象疾患週別推移（2020年第27週、ただし全国は前週）

グラフの説明 は2020年青森県、 は2019年青森県、 は2020年全国



## XI 社会福祉施設等における感染性胃腸炎（疑い含む）の発生状況

「社会福祉施設等における感染症等発生時に係る報告について」（平成18年2月22日付け厚生労働省健康局長、医薬食品局長、雇用均等・児童家庭局長、社会・援護局長通知）に基づく、青森県内の社会福祉施設等における感染性胃腸炎（疑いを含む）の報告件数及び発症者数は次のとおりです。

2020年第27週

報告はありませんでした。

2020年報告件数及び発症者数

施設種別	月(週)	1月	2月	3月	4月	5月	6月	7月	計 (施設別)
		1-4週	5-8週	9-13週	14-17週	18-22週	23-26週	27週	
介護・老人福祉関係施設	件数	2	2	1	1	0	0	0	6
	発症者数	40	22	17	22	0	0	0	101
児童・婦人関係施設等	件数	3	5	1	1	1	1	0	12
	発症者数	61	95	17	12	19	14	0	218
障害関係施設	件数	1	0	1	0	0	0	0	2
	発症者数	20	0	27	0	0	0	0	47
その他施設	件数	0	0	0	0	0	0	0	0
	発症者数	0	0	0	0	0	0	0	0
計(月別)	件数	6	7	3	2	1	1	0	20
	発症者数	121	117	61	34	19	14	0	366