



I 第39週の発生動向 (2020/9/21~9/27)

1. 警報・注意報は発令されていません。
2. 咽頭結膜熱については、県全体の定点当たり報告数が過去5年間の同時期と比較してやや多い状態です。

II 第39週五類定点把握対象疾患

※記載データは、速報値です。

青森県内の保健所管内、定点(医療機関)数、警報・注意報については青森県の感染症発生状況 TOP ページをご覧ください。

	東青 (東地方+青森市保健所)		中南 (弘前保健所)		三八 (三戸地方+八戸市保健所)		西北 (五所川原保健所)		上北 (上十三保健所)		下北 (むつ保健所)		青森県計		前週からの増減	
	数	人/定点	数	人/定点	数	人/定点	数	人/定点	数	人/定点	数	人/定点	数	人/定点		
小児科 内科																
インフルエンザ															0	
小児科	RSウイルス感染症														0	
	咽頭結膜熱	1	0.13	3	0.33			4	0.80			1	0.25	9	0.21	-4
	A群溶血性連鎖球菌咽頭炎	5	0.63	2	0.22	3	0.30							10	0.24	2
	感染性胃腸炎	13	1.63	2	0.22	19	1.90	4	0.80	3	0.50	2	0.50	43	1.02	-23
	水痘					2	0.20	1	0.20					3	0.07	-3
	手足口病			1	0.11									1	0.02	-1
	伝染性紅斑															0
	突発性発しん			1	0.11	2	0.20			1	0.17	1	0.25	5	0.12	-13
	ヘルパンギーナ															-3
	流行性耳下腺炎			1	0.11									1	0.02	0
眼科	急性出血性結膜炎														0	
	流行性角結膜炎			1	0.33			1	1.00					2	0.18	-1
基幹	感染性胃腸炎(ロタウイルス)														0	
	クラミジア肺炎														0	
	細菌性髄膜炎														0	
	マイコプラズマ肺炎														-1	
	無菌性髄膜炎					1	1.00							1	0.17	1

は警報、 は注意報。「空欄」: 患者報告無し。

感染症の窓



咽頭結膜熱は、数種のアデノウイルスによる急性ウイルス性感染症で、スイミングプールでの接触やタオルの共用により感染することもあるため「プール熱」とも呼ばれます。発熱、のどの痛み、結膜炎といった症状がみられ、高熱が比較的長く(5日前後)続くことがあります。

小児に多い病気で、本県における昨年の定点医療機関からの患者報告では、1歳以下の割合が全体の約64%を占めていました。また、従来は、夏季を中心に流行していましたが、近年では、冬季の流行も顕著になっており、夏季と冬季にピークが見られています(図)。

感染力が非常に強く、患者が触れたタオルなどに触ることによっても感染する場合があります。予防としては、感染者との密接な接触を避ける、手指の消毒の励行、タオルの共用を避ける、うがいをする、などが大切です。

特別な治療法は無く、基本的には対症療法となります。ほとんどは自然に治りますが、吐き気、頭痛の強いとき、せきが激しいときは、早めにかかりつけ医を受診してください。

咽頭結膜熱 (五類感染症 定点把握対象)

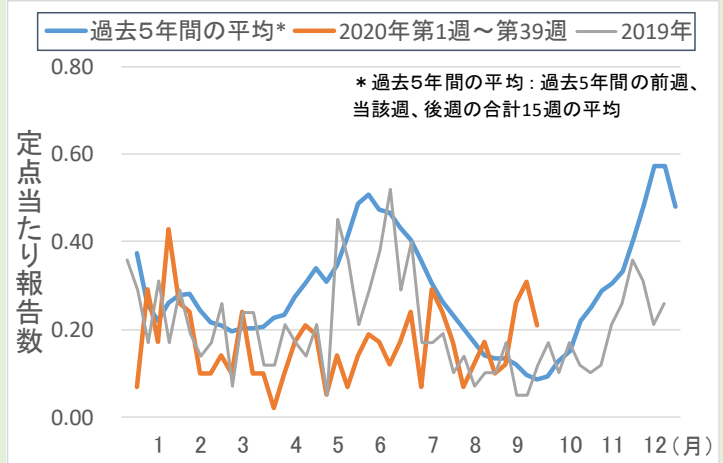


図: 青森県における定点当たり報告数推移

○詳しい情報はこちらをご覧ください

☞[咽頭結膜熱とは\(国立感染症研究所HP\)](#)

🔍 プール熱 国立感染症研究所 検索



Ⅲ 全数把握対象疾患

- ・結核（二類感染症）：青森市2人、八戸市2人、上十三1人（2020年計：152人）
- ・レジオネラ症（四類感染症）：上十三1人（2020年計：15人）
- ・カルバペネム耐性腸内細菌科細菌感染症（五類感染症）：青森市1人（2020年計：35人）

Ⅳ 病原体検出情報

報告はありませんでした。

Ⅴ 保健所管内別全数把握対象疾患発生状況（2020年第36週～第39週）

週	東青 (東地方保健所+ 青森市保健所)	中南 (弘前保健所)	三八 (三戸地方保健所+ 八戸市保健所)	西北 (五所川原保健所)	上北 (上十三保健所)	下北 (むつ保健所)
36		後天性免疫不全症 候群1人	腸管出血性大腸菌 感染症1人		腸管出血性大腸菌 感染症1人	
37	カルバペネム耐性 腸内細菌科細菌感 染症3人		後天性免疫不全症 候群1人			カルバペネム耐性 腸内細菌科細菌感 染症1人
38	腸管出血性大腸菌 感染症2人 梅毒1人	侵襲性インフルエン ザ菌感染症1人	レジオネラ症1人		カルバペネム耐性 腸内細菌科細菌感 染症2人	
39	カルバペネム耐性 腸内細菌科細菌感 染症1人				レジオネラ症1人	

Ⅵ 結核(二類感染症)（2020年第36週～第39週） (人)

週	東青 (東地方保健所+ 青森市保健所)	中南 (弘前保健所)	三八 (三戸地方保健所+ 八戸市保健所)	西北 (五所川原保健所)	上北 (上十三保健所)	下北 (むつ保健所)
36	2	1				
37	2	1	3		1	
38			1			
39	2		2		1	

- ・第36週上十三保健所管内の結核1人の取り下げがありましたので、削除しました。
- ・第37週に上十三保健所管内で結核1人の届出がありましたので、追加しました。

Ⅶ 全数把握対象疾患発生状況（全国-青森県）（注：発生状況は速報値であり、国内で届出のあった疾患のみを掲載しています）

全国（2020年第1週～第38週までの累計）

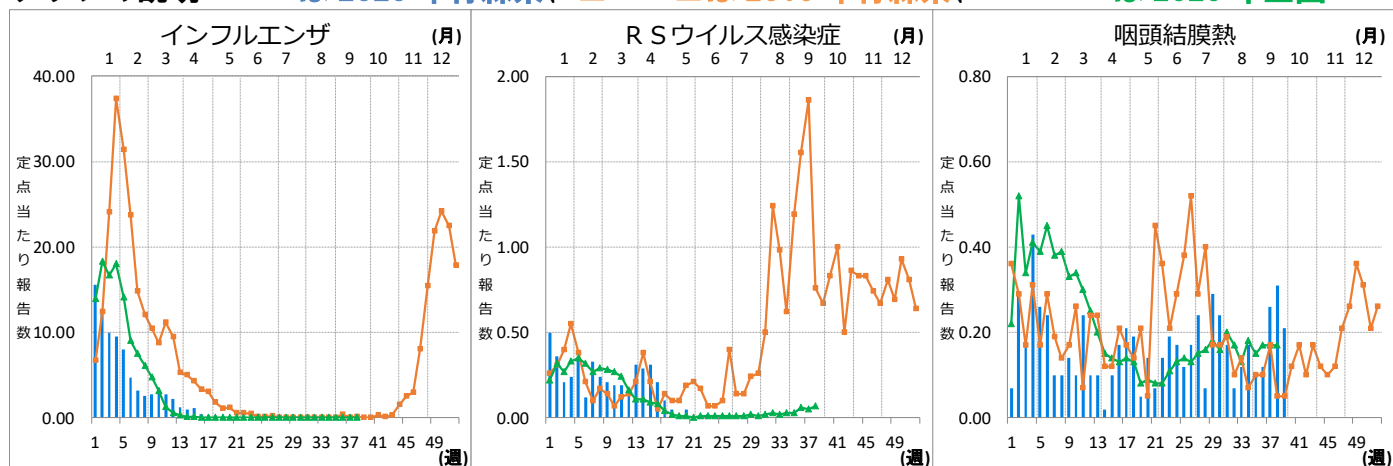
分類	二類	三類	三類	三類	三類	三類	四類	四類	四類	四類
疾病名	結核	コレラ	細菌性赤痢	腸管出血性大腸菌感染症	腸チフス	パラチフス	E型肝炎	A型肝炎	エキノкокクス症	オウム病
累積報告数	12399	1	57	2065	21	7	315	99	13	5
分類	四類	四類	四類	四類	四類	四類	四類	四類	四類	四類
疾病名	回帰熱	狂犬病	コクシジオイデス症	ジカウイルス感染症	重症熱性血小板減少症候群	チクングニア熱	つつが虫病	デング熱	日本紅斑熱	日本脳炎
累積報告数	12	1	4	1	56	3	113	41	227	2
分類	四類	四類	四類	四類	四類	四類	五類	五類	五類	五類
疾病名	ブルセラ症	ポツリヌス症	マラリア	ライム病	レジオネラ症	レプトスピラ症	アメーバ赤痢	ウイルス性肝炎	カルバペネム耐性腸内細菌科細菌感染症	急性弛緩性麻痺
累積報告数	1	4	19	22	1432	3	442	184	1295	27
分類	五類	五類	五類	五類	五類	五類	五類	五類	五類	五類
疾病名	急性脳炎	クリプトスポリジウム症	クロイツフェルト・ヤコブ病	劇症型溶血性レンサ球菌感染症	後天性免疫不全症候群	ジアルジア症	侵襲性インフルエンザ菌感染症	侵襲性髄膜炎菌感染症	侵襲性肺炎球菌感染症	水痘（入院例）
累積報告数	392	5	108	568	745	18	202	13	1195	256
分類	五類	五類	五類	五類	五類	五類	五類	五類	五類	五類
疾病名	先天性風しん症候群	梅毒	播種性クリプトコックス症	破傷風	バンコマイシン耐性腸球菌感染症	百日咳	風しん	麻しん	薬剤耐性アシネトバクター感染症	
累積報告数	1	4073	106	78	96	2716	90	12	9	

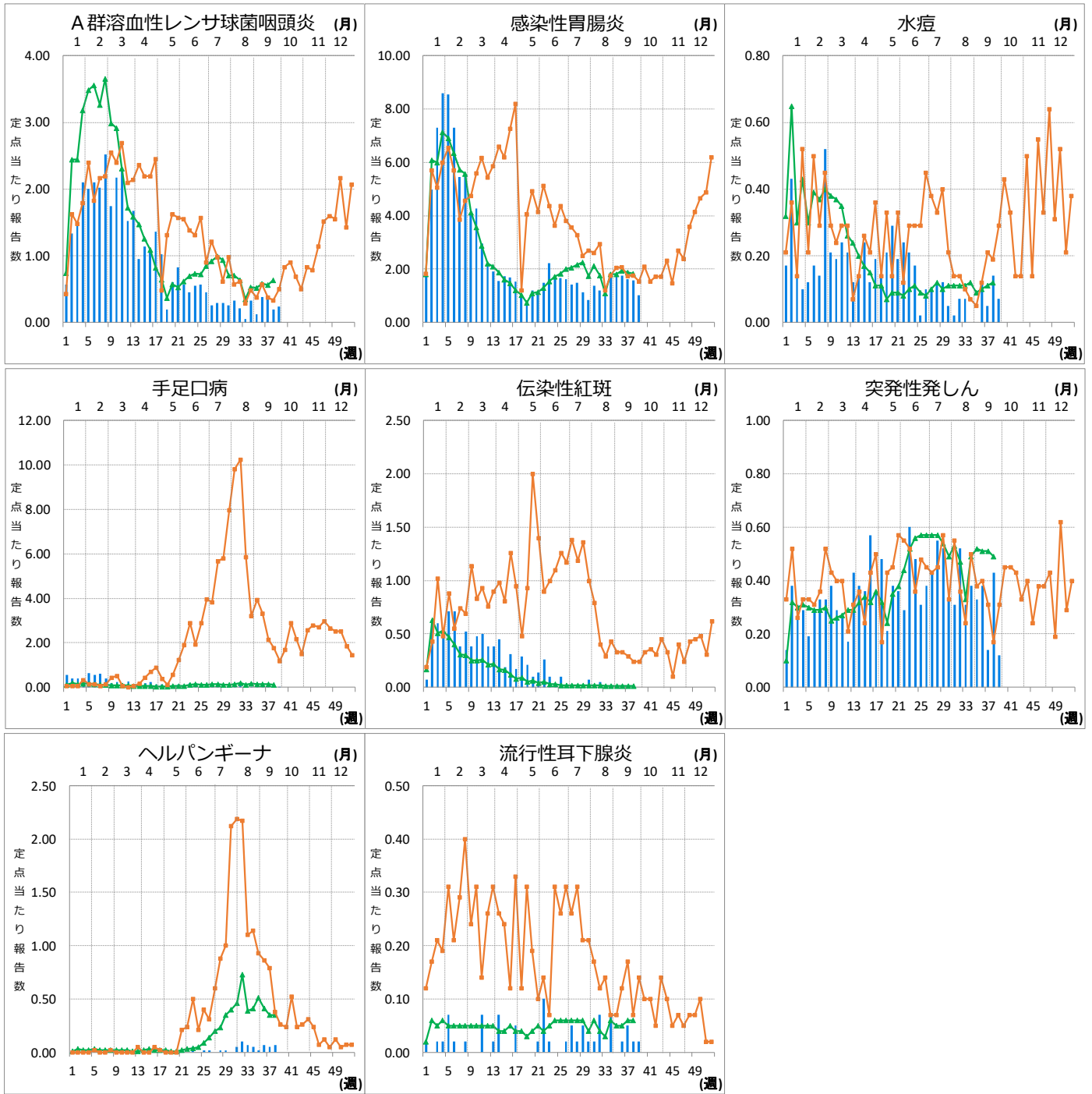
青森県（2020年第1週～第39週までの累計）

分類	二類	三類	三類	四類	四類	四類	四類	五類	五類	五類
疾病名	結核	細菌性赤痢	腸管出血性大腸菌感染症	E型肝炎	A型肝炎	つつが虫病	レジオネラ症	アメーバ赤痢	カルバペネム耐性腸内細菌科細菌感染症	急性弛緩性麻痺
累積報告数	152	3	25	1	1	17	15	1	35	1
分類	五類	五類	五類	五類	五類	五類	五類	五類	五類	五類
疾病名	急性脳炎	クロイツフェルト・ヤコブ病	劇症型溶血性レンサ球菌感染症	後天性免疫不全症候群	侵襲性インフルエンザ菌感染症	侵襲性肺炎球菌感染症	水痘（入院例）	梅毒	バンコマイシン耐性腸球菌感染症	百日咳
累積報告数	4	1	3	3	2	8	2	10	1	15

Ⅷ インフルエンザ・小児科定点把握対象疾患週別推移（2020年第39週、ただし全国は前週）

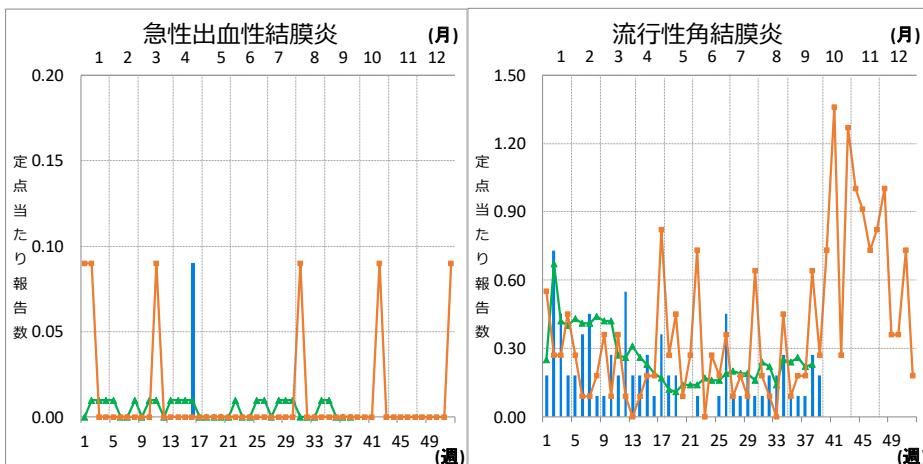
グラフの説明 は2020年青森県、 は2019年青森県、 は2020年全国





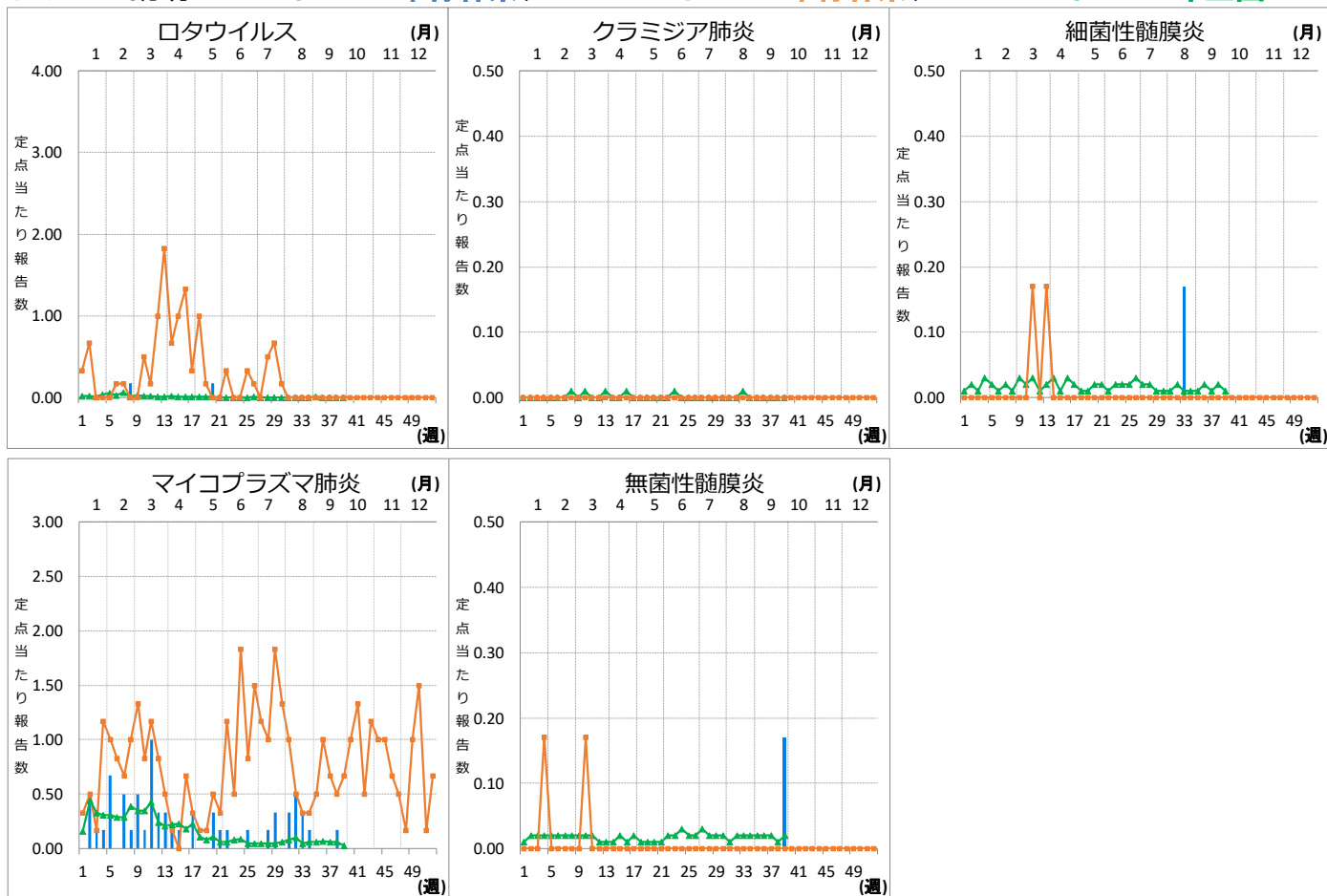
Ⅹ 眼科定点把握対象疾患週別推移 (2020年第39週、ただし全国は前週)

グラフの説明 —は2020年青森県、■—■は2019年青森県、▲—▲は2020年全国



X 基幹定点把握対象疾患週別推移（2020年第39週、ただし全国は前週）

グラフの説明 は2020年青森県、 は2019年青森県、 は2020年全国



XI 社会福祉施設等における感染性胃腸炎（疑い含む）の発生状況

「社会福祉施設等における感染症等発生時に係る報告について」（平成18年2月22日付け厚生労働省健康局長、医薬食品局長、雇用均等・児童家庭局長、社会・援護局長通知）に基づく、青森県内の社会福祉施設等における感染性胃腸炎（疑いを含む）の報告件数及び発症者数は次のとおりです。

2020年第39週

報告はありませんでした。

2020年報告件数及び発症者数

施設種別	月(週)	1月	2月	3月	4月	5月	6月	7月	8月	9月				計 (施設別)
		1-4週	5-8週	9-13週	14-17週	18-22週	23-26週	27-30週	31-35週	36週	37週	38週	39週	
介護・老人福祉関係施設	件数	2	2	1	1	0	0	0	0	0	0	0	0	6
	発症者数	40	22	17	22	0	0	0	0	0	0	0	0	101
児童・婦人関係施設等	件数	3	5	1	1	1	1	0	0	0	0	0	0	12
	発症者数	61	95	17	12	19	14	0	0	0	0	0	0	218
障害関係施設	件数	1	0	1	0	0	0	0	0	0	0	0	0	2
	発症者数	20	0	27	0	0	0	0	0	0	0	0	0	47
その他施設	件数	0	0	0	0	0	0	0	0	0	0	0	0	0
	発症者数	0	0	0	0	0	0	0	0	0	0	0	0	0
計(月別)	件数	6	7	3	2	1	1	0	0	0	0	0	0	20
	発症者数	121	117	61	34	19	14	0	0	0	0	0	0	366