



I 第43週の発生動向 (2020/10/19~10/25)

1. 警報・注意報は発令されていません。

II 第43週五類定点把握対象疾患

※記載データは、速報値です。

青森県内の保健所管内、定点(医療機関)数、警報・注意報については青森県の感染症発生状況 TOP ページをご覧ください。

	東青 (東地方+ 青森市保健所)		中南 (弘前保健所)		三八 (三戸地方+ 八戸市保健所)		西北 (五所川原保健所)		上北 (上十三保健所)		下北 (むつ保健所)		青森県計		前週からの増減 数
	数	人/定点	数	人/定点	数	人/定点	数	人/定点	数	人/定点	数	人/定点	数	人/定点	
小児科 内科															0
	インフルエンザ														
小児科	RSウイルス感染症														2
	咽頭結膜熱														4
	A群溶血性連鎖球菌咽頭炎														-11
	感染性胃腸炎														13
	水痘														4
	手足口病														0
	伝染性紅斑														0
	突発性発しん														-3
	ヘルパンギーナ														-2
	流行性耳下腺炎														1
眼科	急性出血性結膜炎														0
	流行性角結膜炎														1
基幹	感染性胃腸炎(ロタウイルス)														0
	クラミジア肺炎														0
	細菌性髄膜炎														0
	マイコプラズマ肺炎														-2
	無菌性髄膜炎														1

は警報、 は注意報。「空欄」: 患者報告無し。

感染症の窓



感染症患者等に対する偏見・差別や
誹謗中傷はやめましょう

次の行動は、厳に慎んでください。

- 感染症患者・濃厚接触者等の「詮索・特定」
- ソーシャルメディアなどでの感染症患者等の「個人情報の拡散」
- 感染症患者やその御家族・勤務先に対する「嫌がらせ」
- 医療従事者等に対するサービス提供拒否等の「排除的な対応」をはじめとする「誤解や偏見に基づく差別的な言動」

また、濃厚接触者等に該当する子供たちに対する適切な御配慮をお願いします。

【新型コロナウイルス感染症に関連した人権相談】

新型コロナウイルス感染症に関連する不当な差別、偏見、いじめ等の被害に遭った方からの人権相談については、下記の相談窓口へお問い合わせ下さい。

○みんなの人権 110 番 : 0570-003-110 (月~金 08:30~17:15) ※土日・祝日・年末年始を除く
(おかけになった最寄りの法務局の人権相談窓口へつながります。)

○インターネット人権相談 (<http://www.jinken.go.jp>)



Ⅲ 全数把握対象疾患

- ・結核（二類感染症）：八戸市2人、五所川原1人（2020年計：164人）
- ・腸管出血性大腸菌感染症（三類感染症）：上十三1人（2020年計：30人）
- ・カルバペネム耐性腸内細菌科細菌感染症（五類感染症）：青森市1人（2020年計：43人）

Ⅳ 病原体検出情報

報告はありませんでした。

Ⅴ 保健所管内別全数把握対象疾患発生状況（2020年第40週～第43週）

週	東青 (東地方保健所+ 青森市保健所)	中南 (弘前保健所)	三八 (三戸地方保健所+ 八戸市保健所)	西北 (五所川原保健所)	上北 (上十三保健所)	下北 (むつ保健所)
40	カルバペネム耐性腸内細菌科細菌感染症1人 破傷風1人	侵襲性インフルエンザ菌感染症1人	腸管出血性大腸菌感染症1人			カルバペネム耐性腸内細菌科細菌感染症2人
41	レジオネラ症1人 カルバペネム耐性腸内細菌科細菌感染症1人 侵襲性肺炎球菌感染症1人	アメーバ赤痢1人	腸管出血性大腸菌感染症2人 播種性クリプトコックス症1人			カルバペネム耐性腸内細菌科細菌感染症1人
42	カルバペネム耐性腸内細菌科細菌感染症2人		腸管出血性大腸菌感染症1人			
43	カルバペネム耐性腸内細菌科細菌感染症1人				腸管出血性大腸菌感染症1人	

- ・第41週に弘前保健所管内でアメーバ赤痢1人の届出がありましたので、追加しました。

Ⅵ 結核(二類感染症)（2020年第40週～第43週） (人)

週	東青 (東地方保健所+ 青森市保健所)	中南 (弘前保健所)	三八 (三戸地方保健所+ 八戸市保健所)	西北 (五所川原保健所)	上北 (上十三保健所)	下北 (むつ保健所)
40			1		1	
41		2			1	1
42		2		1	1	
43			2	1		

Ⅶ 全数把握対象疾患発生状況（全国-青森県）（注：発生状況は速報値であり、国内で届出のあった疾患のみを掲載しています）

全国（2020年第1週～第42週までの累計）

分類	二類	三類	三類	三類	三類	三類	四類	四類	四類	四類
疾病名	結核	コレラ	細菌性赤痢	腸管出血性大腸菌感染症	腸チフス	パラチフス	E型肝炎	A型肝炎	エキノコックス症	オウム病
累積報告数	13679	1	59	2511	21	7	352	105	15	5

分類	四類	四類	四類	四類	四類	四類	四類	四類	四類	四類
疾病名	回帰熱	狂犬病	コクシジオイデス症	ジカウイルス感染症	重症熱性血小板減少症候群	チクングニア熱	つつが虫病	デング熱	日本紅斑熱	日本脳炎
累積報告数	13	1	4	1	66	3	116	42	348	4

分類	四類	四類	四類	四類	四類	四類	五類	五類	五類	五類
疾病名	ブルセラ症	ポツリヌス症	マラリア	ライム病	レジオネラ症	レプトスピラ症	アメーバ赤痢	ウイルス性肝炎	カルバペネム耐性腸内細菌科細菌感染症	急性弛緩性麻痺
累積報告数	2	4	19	24	1663	8	484	196	1459	28

分類	五類	五類	五類	五類	五類	五類	五類	五類	五類	五類
疾病名	急性脳炎	クリプトスポリジウム症	クロイツフェルト・ヤコブ病	劇症型溶血性レンサ球菌感染症	後天性免疫不全症候群	ジアルジア症	侵襲性インフルエンザ菌感染症	侵襲性髄膜炎菌感染症	侵襲性肺炎球菌感染症	水痘（入院例）
累積報告数	415	6	120	615	832	22	215	13	1265	278

分類	五類	五類	五類	五類	五類	五類	五類	五類	五類	五類
疾病名	先天性風しん症候群	梅毒	播種性クリプトコックス症	破傷風	バンコマイシン耐性腸球菌感染症	百日咳	風しん	麻しん	薬剤耐性アシネトバクター感染症	
累積報告数	1	4534	116	89	105	2774	92	13	9	

青森県（2020年第1週～第43週までの累計）

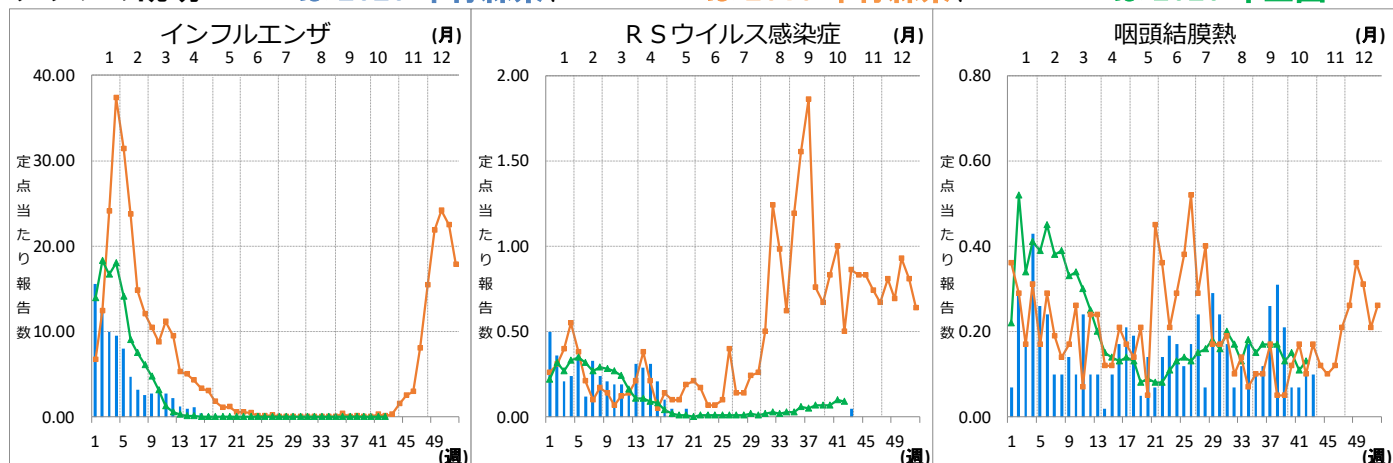
分類	二類	三類	三類	四類	四類	四類	四類	五類	五類	五類
疾病名	結核	細菌性赤痢	腸管出血性大腸菌感染症	E型肝炎	A型肝炎	つつが虫病	レジオネラ症	アメーバ赤痢	カルバペネム耐性腸内細菌科細菌感染症	急性弛緩性麻痺
累積報告数	164	3	30	1	1	17	16	2	43	1

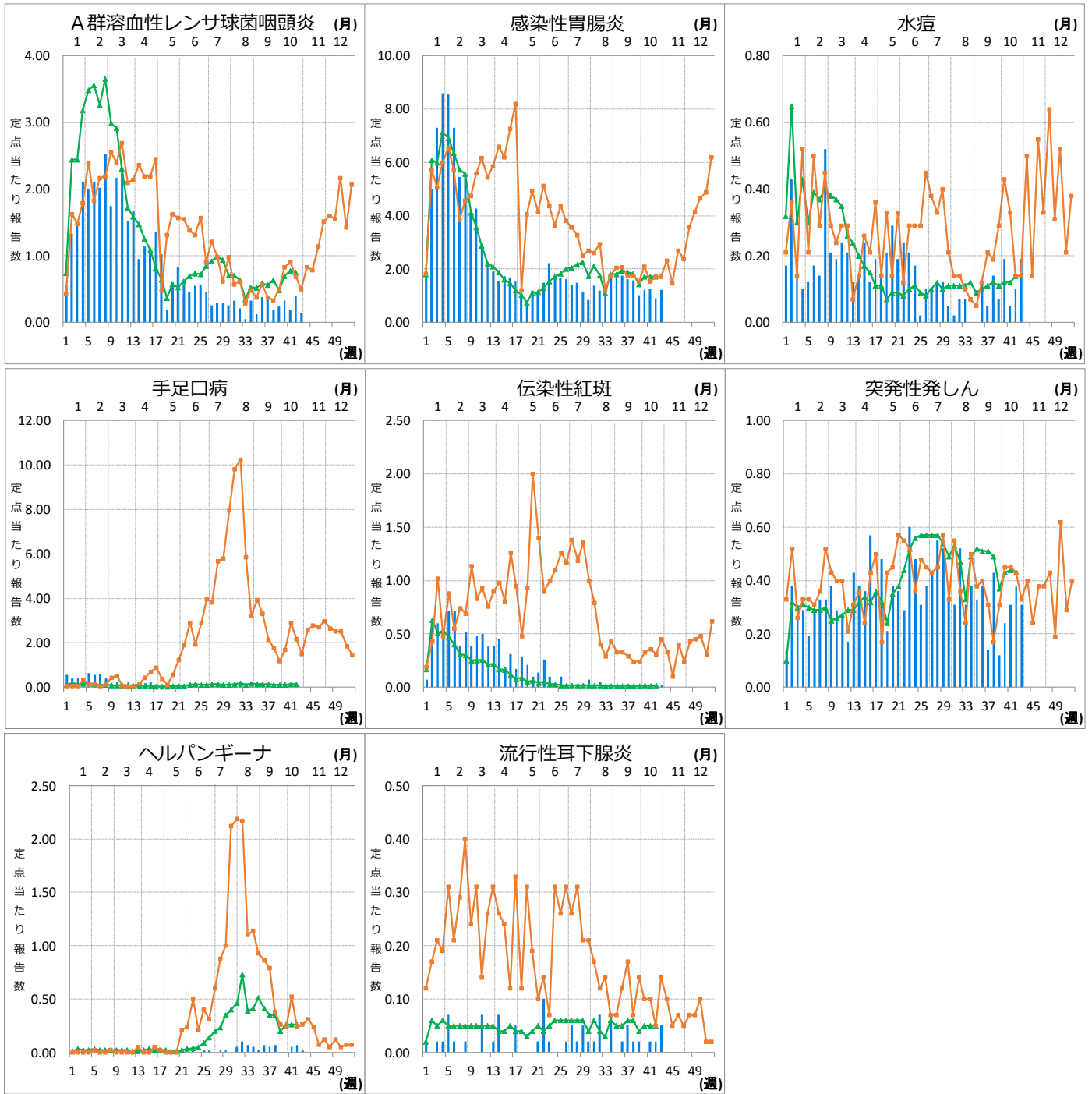
分類	五類	五類	五類	五類	五類	五類	五類	五類	五類	五類
疾病名	急性脳炎	クロイツフェルト・ヤコブ病	劇症型溶血性レンサ球菌感染症	後天性免疫不全症候群	侵襲性インフルエンザ菌感染症	侵襲性肺炎球菌感染症	水痘（入院例）	梅毒	播種性クリプトコックス症	破傷風
累積報告数	4	1	3	3	3	9	2	10	1	1

分類	五類	五類
疾病名	バンコマイシン耐性腸球菌感染症	百日咳
累積報告数	1	15

Ⅷ インフルエンザ・小児科定点把握対象疾患週別推移（2020年第43週、ただし全国は前週）

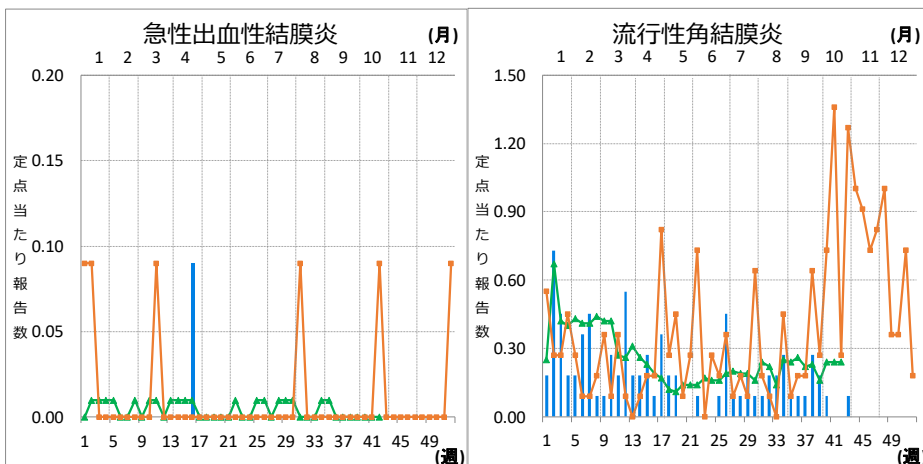
グラフの説明 ← は2020年青森県、■は2019年青森県、▲は2020年全国





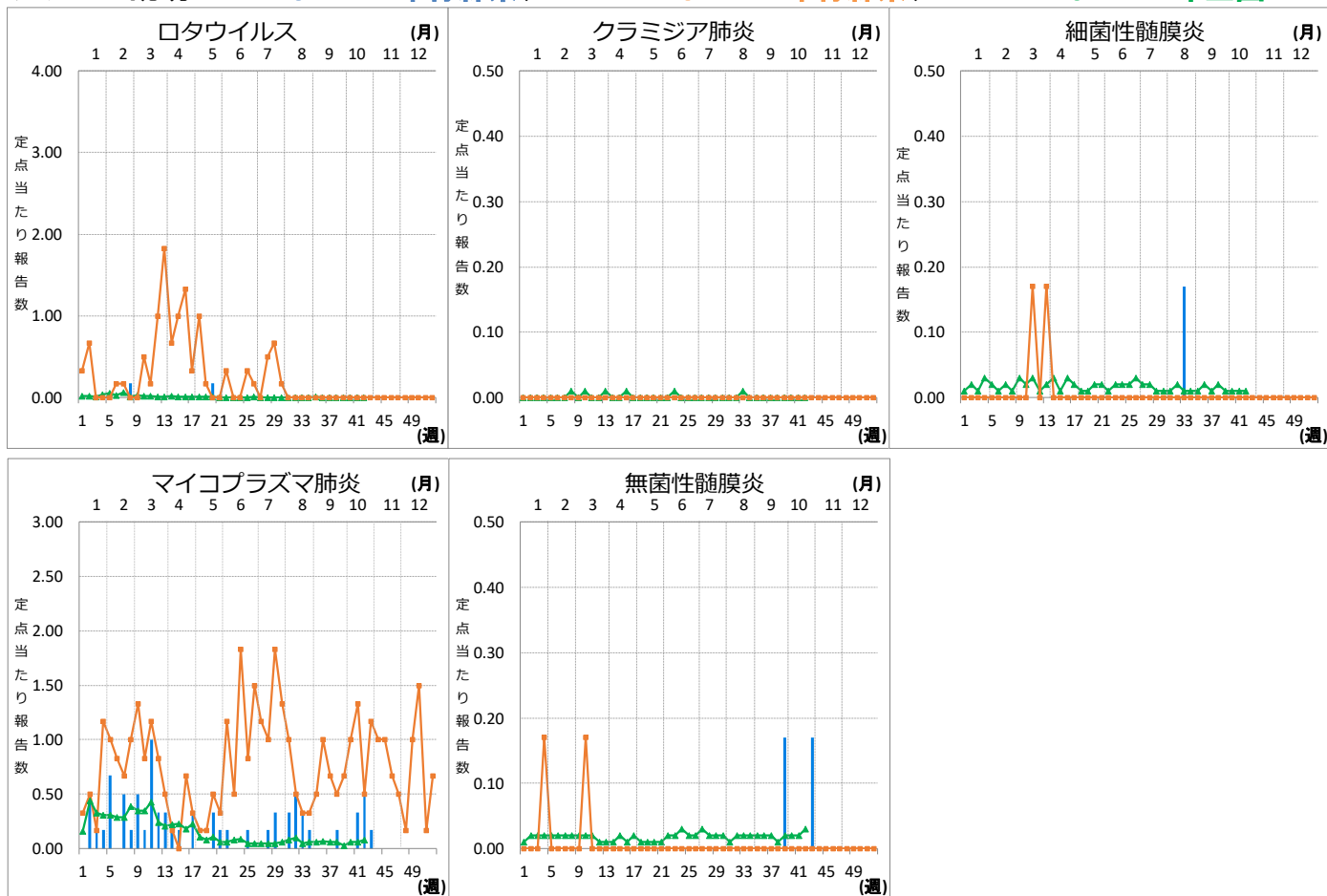
Ⅹ 眼科定点把握対象疾患週別推移 (2020年第43週、ただし全国は前週)

グラフの説明 —は2020年青森県、■—■は2019年青森県、▲—▲は2020年全国



X 基幹定点把握対象疾患週別推移（2020年第43週、ただし全国は前週）

グラフの説明 は2020年青森県、 は2019年青森県、 は2020年全国



XI 社会福祉施設等における感染性胃腸炎（疑い含む）の発生状況

「社会福祉施設等における感染症等発生時に係る報告について」（平成18年2月22日付け厚生労働省健康局長、医薬食品局長、雇用均等・児童家庭局長、社会・援護局長通知）に基づく、青森県内の社会福祉施設等における感染性胃腸炎（疑いを含む）の報告件数及び発症者数は次のとおりです。

2020年第43週

報告はありませんでした。

2020年報告件数及び発症者数

施設種別	月(週)	1月	2月	3月	4月	5月	6月	7月	8月	9月	10月				計 (施設別)
		1-4週	5-8週	9-13週	14-17週	18-22週	23-26週	27-30週	31-35週	36-39週	40週	41週	42週	43週	
介護・老人福祉関係施設	件数	2	2	1	1	0	0	0	0	0	0	0	0	0	6
	発症者数	40	22	17	22	0	0	0	0	0	0	0	0	0	101
児童・婦人関係施設等	件数	3	5	1	1	1	1	0	0	0	0	1	0	0	13
	発症者数	61	95	17	12	19	14	0	0	0	0	16	0	0	234
障害関係施設	件数	1	0	1	0	0	0	0	0	0	0	0	0	0	2
	発症者数	20	0	27	0	0	0	0	0	0	0	0	0	0	47
その他施設	件数	0	0	0	0	0	0	0	0	0	0	0	0	0	0
	発症者数	0	0	0	0	0	0	0	0	0	0	0	0	0	0
計(月別)	件数	6	7	3	2	1	1	0	0	0	0	1	0	0	21
	発症者数	121	117	61	34	19	14	0	0	0	0	16	0	0	382