



I 第49週の発生動向 (2020/11/30~12/6)

1. 警報・注意報は発令されていません。

II 第49週五類定点把握対象疾患

※記載データは、速報値です。

青森県内の保健所管内、定点(医療機関)数、警報・注意報については青森県の感染症発生状況 TOP ページをご覧ください。

	東青 (東地方+ 青森市保健所)		中南 (弘前保健所)		三八 (三戸地方+ 八戸市保健所)		西北 (五所川原保健所)		上北 (上十三保健所)		下北 (むつ保健所)		青森県計		前週からの 増減 数
	数	人/定点	数	人/定点	数	人/定点	数	人/定点	数	人/定点	数	人/定点	数	人/定点	
小児科 内科															
	インフルエンザ														0
	RSウイルス感染症														0
	咽頭結膜熱														-2
	A群溶血性レン球菌咽頭炎														-10
	感染性胃腸炎														14
	水痘														-3
	手足口病														1
	伝染性紅斑														0
	突発性発しん														-8
	ヘルパンギーナ														-1
	流行性耳下腺炎														-2
眼科	急性出血性結膜炎														0
	流行性角結膜炎														3
基幹	感染性胃腸炎(ロタウイルス)														0
	クラミジア肺炎														0
	細菌性髄膜炎														0
	マイコプラズマ肺炎														-1
	無菌性髄膜炎														0

■は警報、■は注意報。「空欄」: 患者報告無し。

感染症の窓



新型コロナウイルス感染症対策

~青森県からのお願い~

「年末年始」新型コロナに注意しましょう

全国的に感染が拡大する中、特に年末年始は、忘・新年会など会食の機会や、帰省などによる人の往来が増えることが見込まれます。

これらの機会における感染リスクを減らすため

- ① 感染拡大地域への移動は、移動先の感染状況を踏まえた対応をとっていただくこと
- ② 帰省・旅行・初詣等の時期の分散
- ③ 会食は感染リスクを下げながら楽しむ工夫
- ④ 体調の悪い方は、会食、帰省・旅行、出勤など外出を避けること

などをお願いします。

○詳しい情報はこちらをご覧ください

☞ [新型コロナウイルス感染症について](#)  
(青森県HP)

新型コロナ 青森県



新型コロナウイルス感染症対策

青森県からのお願い

ソーシャル・ディスタンス

- 「3つの密」を避ける
- 外出の際、人混みを避け
- マスクを着用し
- 人との適切な距離を保つ



「新しい生活様式」の定着

- ソーシャル・ディスタンスと
- 手洗い、咳エチケット等を徹底する
- 発熱や風邪の症状がある場合は
- 自宅療養する



発熱などの症状がある場合

- 医療機関を受診する前に、まずは電話で、かかりつけ医など身近な医療機関または県コールセンター [0120-123-801] に相談する(診療・検査のできる医療機関を案内します)

令和2年12月1日版

### Ⅲ 全数把握対象疾患

・結核（二類感染症）：青森市2人、八戸市1人、五所川原2人、上十三1人

（2020年計：185人）

### Ⅳ 病原体検出情報

報告はありませんでした。

### Ⅴ 保健所管内別全数把握対象疾患発生状況（2020年第46週～第49週）

週	東青 （東地方保健所+ 青森市保健所）	中南 （弘前保健所）	三八 （三戸地方保健所+ 八戸市保健所）	西北 （五所川原保健所）	上北 （上十三保健所）	下北 （むつ保健所）
46	腸管出血性大腸菌 感染症1人 侵袭性肺炎球菌感 染症1人		つつが虫病1人 カルバペネム耐性 腸内細菌科細菌感 染症1人			百日咳1人
47	カルバペネム耐性 腸内細菌科細菌感 染症2人	侵袭性肺炎球菌感 染症1人				カルバペネム耐性 腸内細菌科細菌感 染症1人
48	つつが虫病1人	カルバペネム耐性 腸内細菌科細菌感 染症1人 侵袭性肺炎球菌感 染症1人				
49						

### Ⅵ 結核（二類感染症）（2020年第46週～第49週）

（人）

週	東青 （東地方保健所+ 青森市保健所）	中南 （弘前保健所）	三八 （三戸地方保健所+ 八戸市保健所）	西北 （五所川原保健所）	上北 （上十三保健所）	下北 （むつ保健所）
46		2				
47		1				1
48	1	2		1		
49	2		1	2	1	

Ⅶ 全数把握対象疾患発生状況（全国-青森県）（注：発生状況は速報値であり、国内で届出のあった疾患のみを掲載しています）

全国（2020年第1週～第48週までの累計）

分類	二類	三類	三類	三類	三類	三類	四類	四類	四類	四類
疾病名	結核	コレラ	細菌性赤痢	腸管出血性大腸菌感染症	腸チフス	パラチフス	E型肝炎	A型肝炎	エキノкокクス症	オウム病
累積報告数	15666	1	87	2933	21	7	408	116	20	5

分類	四類	四類	四類	四類	四類	四類	四類	四類	四類	四類
疾病名	回帰熱	狂犬病	コクシジオイデス症	ジカウイルス感染症	重症熱性血小板減少症候群	チクングニア熱	つつが虫病	デング熱	日本紅斑熱	日本脳炎
累積報告数	15	1	6	1	74	3	248	43	409	5

分類	四類	四類	四類	四類	四類	四類	四類	五類	五類	五類
疾病名	ブルセラ症	ポツリヌス症	マラリア	ライム病	類鼻疽	レジオネラ症	レプトスピラ症	アメーバ赤痢	ウイルス性肝炎	カルバペネム耐性腸内細菌科細菌感染症
累積報告数	2	4	20	26	1	1920	16	562	228	1707

分類	五類	五類	五類	五類	五類	五類	五類	五類	五類	五類
疾病名	急性弛緩性麻痺	急性脳炎	クリプトスポリジウム症	クロイツフェルト・ヤコブ病	劇症型溶血性レンサ球菌感染症	後天性免疫不全症候群	ジアルジア症	侵襲性インフルエンザ菌感染症	侵襲性髄膜炎菌感染症	侵襲性肺炎球菌感染症
累積報告数	29	459	6	134	686	981	23	237	14	1503

分類	五類	五類	五類	五類	五類	五類	五類	五類	五類	五類
疾病名	水痘（入院例）	先天性風しん症候群	梅毒	播種性クリプトコックス症	破傷風	バンコマイシン耐性腸球菌感染症	百日咳	風しん	麻しん	薬剤耐性アシネトバクター感染症
累積報告数	334	1	5258	144	98	121	2857	99	13	11

青森県（2020年第1週～第49週までの累計）

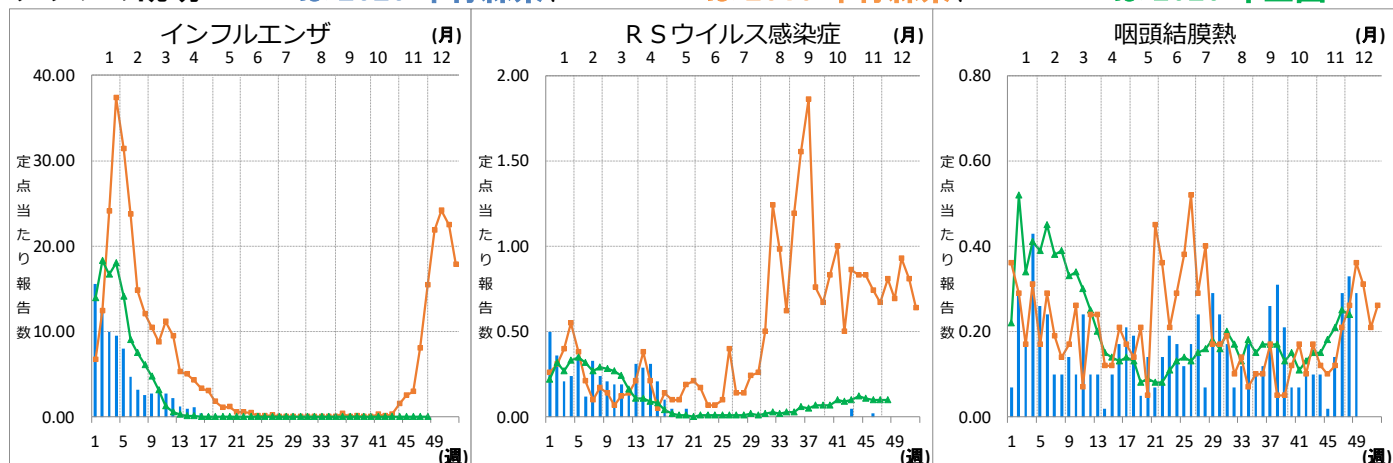
分類	二類	三類	三類	四類	四類	四類	四類	五類	五類	五類
疾病名	結核	細菌性赤痢	腸管出血性大腸菌感染症	E型肝炎	A型肝炎	つつが虫病	レジオネラ症	アメーバ赤痢	カルバペネム耐性腸内細菌科細菌感染症	急性弛緩性麻痺
累積報告数	185	3	31	2	1	19	16	3	52	1

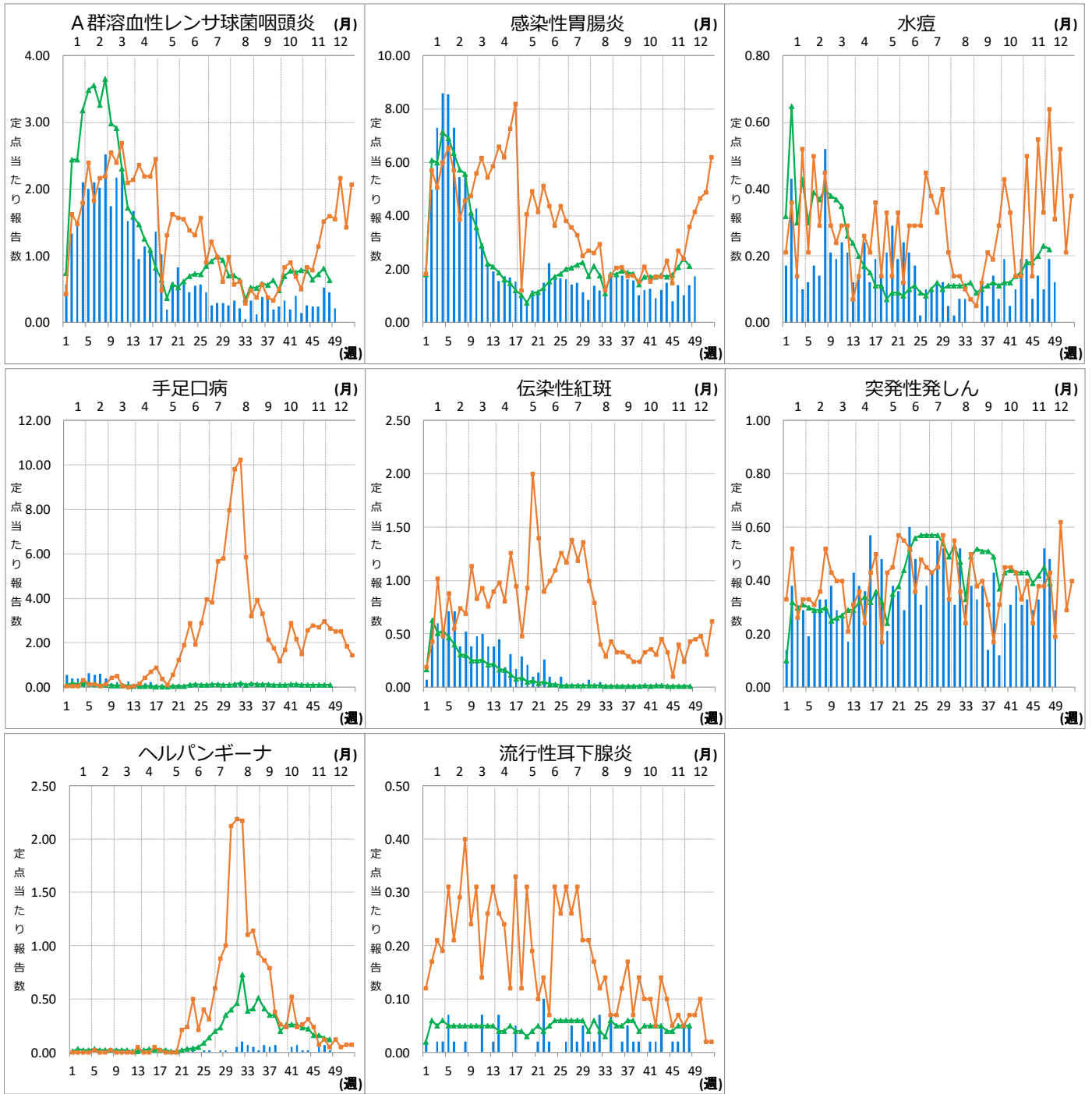
分類	五類	五類	五類	五類	五類	五類	五類	五類	五類	五類
疾病名	急性脳炎	クロイツフェルト・ヤコブ病	劇症型溶血性レンサ球菌感染症	後天性免疫不全症候群	侵襲性インフルエンザ菌感染症	侵襲性肺炎球菌感染症	水痘（入院例）	梅毒	播種性クリプトコックス症	破傷風
累積報告数	4	1	3	5	3	12	2	10	1	1

分類	五類	五類	五類
疾病名	バンコマイシン耐性腸球菌感染症	百日咳	風しん
累積報告数	1	16	1

Ⅷ インフルエンザ・小児科定点把握対象疾患週別推移（2020年第49週、ただし全国は前週）

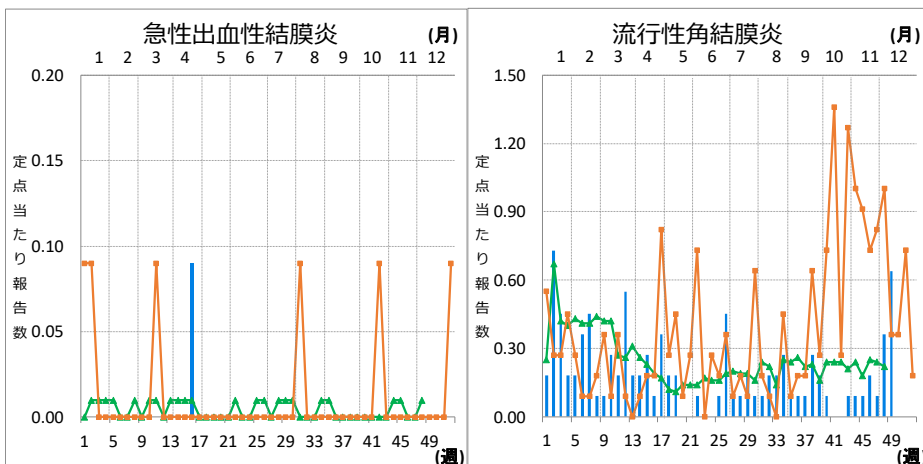
グラフの説明 ← は2020年青森県、■は2019年青森県、▲は2020年全国





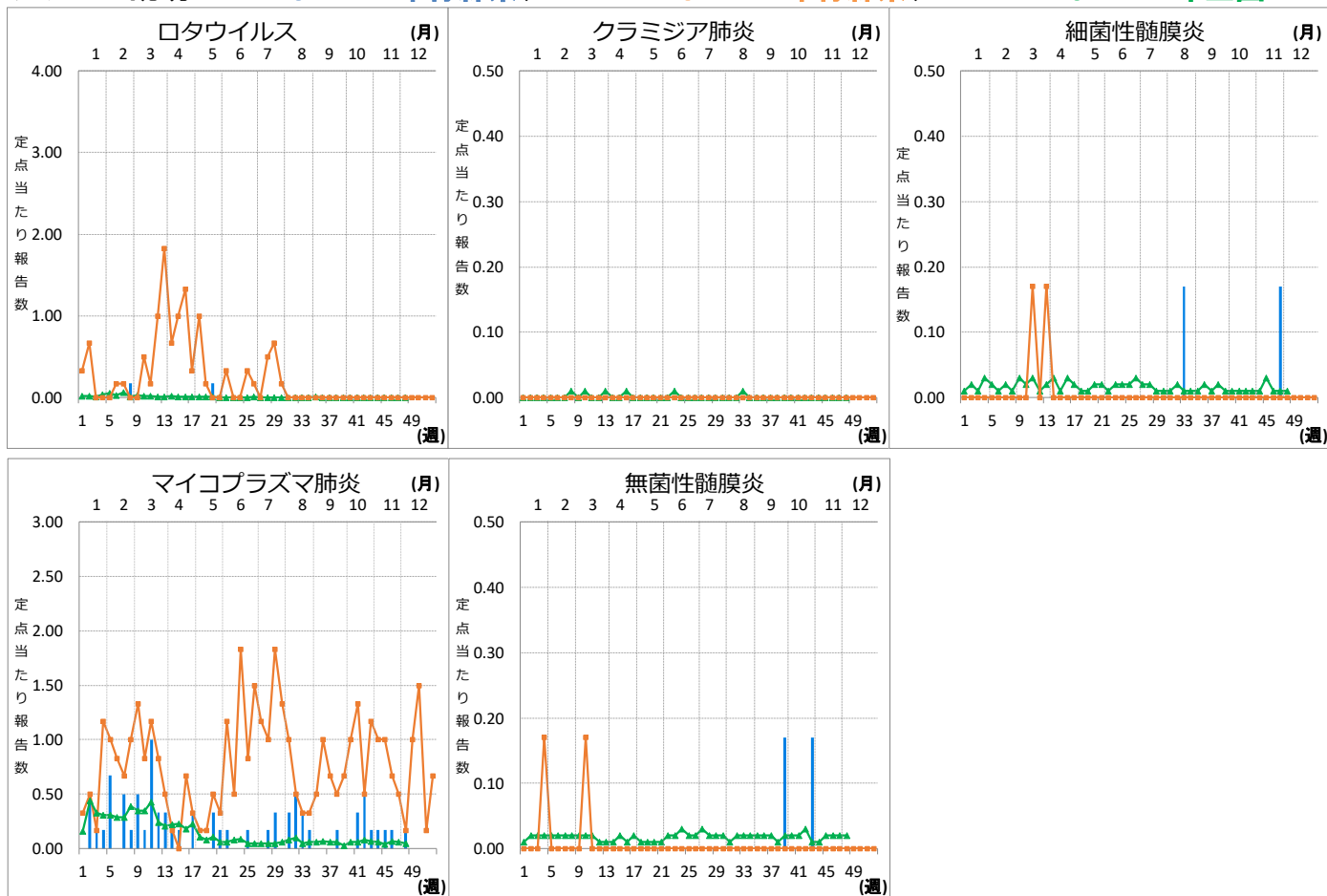
**Ⅷ 眼科定点把握対象疾患週別推移 (2020年第49週、ただし全国は前週)**

**グラフの説明** —は2020年青森県、■—■は2019年青森県、▲—▲は2020年全国



## X 基幹定点把握対象疾患週別推移（2020年第49週、ただし全国は前週）

グラフの説明 は2020年青森県、 は2019年青森県、 は2020年全国



## XI 社会福祉施設等における感染性胃腸炎（疑い含む）の発生状況

「社会福祉施設等における感染症等発生時に係る報告について」（平成18年2月22日付け厚生労働省健康局長、医薬食品局長、雇用均等・児童家庭局長、社会・援護局長通知）に基づく、青森県内の社会福祉施設等における感染性胃腸炎（疑いを含む）の報告件数及び発症者数は次のとおりです。

2020年第49週

報告はありませんでした。

2020年報告件数及び発症者数

施設種別	月(週)	1月	2月	3月	4月	5月	6月	7月	8月	9月	10月	11月	12月	計 (施設別)
		1-4週	5-8週	9-13週	14-17週	18-22週	23-26週	27-30週	31-35週	36-39週	40-43週	44-48週	49週	
介護・老人福祉関係施設	件数	2	2	1	1	0	0	0	0	0	0	0	0	6
	発症者数	40	22	17	22	0	0	0	0	0	0	0	0	101
児童・婦人関係施設等	件数	3	5	1	1	1	1	0	0	0	1	0	0	13
	発症者数	61	95	17	12	19	14	0	0	0	16	0	0	234
障害関係施設	件数	1	0	1	0	0	0	0	0	0	0	0	0	2
	発症者数	20	0	27	0	0	0	0	0	0	0	0	0	47
その他施設	件数	0	0	0	0	0	0	0	0	0	0	0	0	0
	発症者数	0	0	0	0	0	0	0	0	0	0	0	0	0
計(月別)	件数	6	7	3	2	1	1	0	0	0	1	0	0	21
	発症者数	121	117	61	34	19	14	0	0	0	16	0	0	382