



I 第20週の発生動向 (2021/5/17~5/23)

1. 水痘については、むつ保健所管内で注意報が解除されました。
2. RSウイルス感染症については、県全体の定点当たり報告数が過去5年間の同時期と比較してかなり多い状態です。

II 第20週五類定点把握対象疾患

※記載データは、速報値です。

青森県内の保健所管内、定点(医療機関)数、警報・注意報については青森県の感染症発生状況 TOP ページをご覧ください。

		東青 (東地方+ 青森市保健所)		中南 (弘前保健所)		三八 (三戸地方+ 八戸市保健所)		西北 (五所川原保健所)		上北 (上十三保健所)		下北 (むつ保健所)		青森県計		前週からの 増減 数
		数	人/定点	数	人/定点	数	人/定点	数	人/定点	数	人/定点	数	人/定点	数	人/定点	
小児科 内科	インフルエンザ															0
小児科	RSウイルス感染症	7	0.88	23	2.56	18	1.80	10	2.00	6	1.00			64	1.52	23
	咽頭結膜熱	4	0.50	3	0.33	1	0.10	3	0.60					11	0.26	1
	A群溶血性連鎖球菌咽頭炎	1	0.13	1	0.11	1	0.10							3	0.07	-4
	感染性胃腸炎	14	1.75	13	1.44	39	3.90	11	2.20	10	1.67	6	1.50	93	2.21	-23
	水痘					1	0.10							1	0.02	-8
	手足口病															-1
	伝染性紅斑															0
	突発性発しん	2	0.25	1	0.11	6	0.60			1	0.17	2	0.50	12	0.29	6
	ヘルパンギーナ															0
	流行性耳下腺炎							1	0.10					1	0.02	0
眼科	急性出血性結膜炎															0
	流行性角結膜炎															-1
基幹	感染性胃腸炎(ロタウイルス)															0
	クラミジア肺炎															0
	細菌性髄膜炎															0
	マイコプラズマ肺炎											4	4.00	4	0.67	3
	無菌性髄膜炎															0

は警報、 は注意報。「空欄」: 患者報告無し。

感染症の窓



水痘 (五類感染症)

水痘とは、一般的には「みずぼうそう」のことで、水痘帯状疱疹ウイルスによって引き起こされる発疹性の感染症です。水痘は主に小児の病気で、日本では年間100万人程度が発症し、一部は重症化します。成人での水痘も稀に見られますが、重症化するリスクが高いと言われています。

水痘にはワクチンがあり、定期接種が始まった2014年の翌年から報告数は激減しました(図)。定期接種は、1歳の誕生日の前日から3歳の誕生日の前日までの方を対象にワクチンを2回接種します。詳しくは、お住まいの市町村にお問い合わせください。

また、2016年3月からは、50歳以上の方の帯状疱疹予防への使用が承認されました。詳しくは、かかりつけ医にご相談ください。

○詳しい情報はこちらをご覧ください [水痘\(厚生労働省 HP\)](#)

緊急のお願い! 新型コロナ感染拡大防止



<https://www.pref.aomori.lg.jp/koho/covid19kakudaiboushi.html>

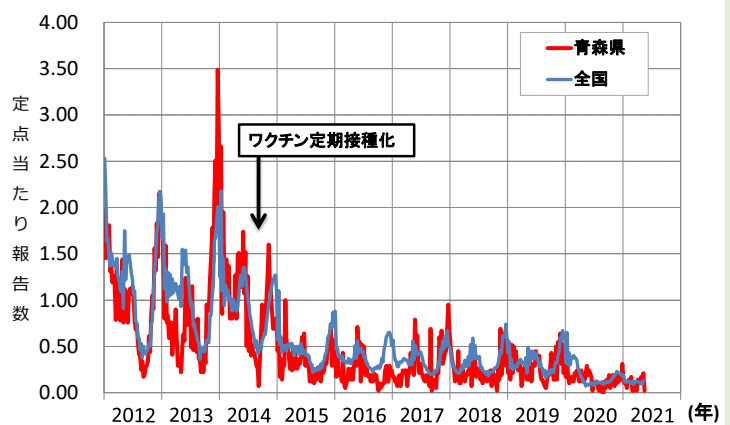


図: 青森県と全国における小児科定点当たり水痘患者報告数 (2012年第1週~2021年第20週)



水痘 厚生労働省 検索

Ⅲ 全数把握対象疾患

- ・結核（二類感染症）：青森市1人、八戸市3人、上十三1人 (2021年計：61人)
- ・つつが虫病（四類感染症）：青森市1人、三戸地方1人 (2021年計：8人)
- ・カルバペネム耐性腸内細菌科細菌感染症（五類感染症）：青森市2人 (2021年計：25人)

Ⅳ 病原体検出情報

報告はありませんでした。

Ⅴ 保健所管内別全数把握対象疾患発生状況（2021年第17週～第20週）

週	東青 (東地方保健所+ 青森市保健所)	中南 (弘前保健所)	三八 (三戸地方保健所+ 八戸市保健所)	西北 (五所川原保健所)	上北 (上十三保健所)	下北 (むつ保健所)
17	腸管出血性大腸菌 感染症1人	つつが虫病1人	つつが虫病1人	つつが虫病1人 クロイツフェルト・ヤ コブ病1人		
18	腸管出血性大腸菌 感染症3人	つつが虫病1人	カルバペネム耐性 腸内細菌科細菌感 染症1人 侵袭性肺炎球菌感 染症1人		侵袭性肺炎球菌感 染症1人	
19	つつが虫病1人	つつが虫病1人	レジオネラ症1人			
20	つつが虫病1人 カルバペネム耐性 腸内細菌科細菌感 染症2人		つつが虫病1人			

- ・第19週に八戸市保健所管内でレジオネラ症1人の届出がありましたので、追加しました。

Ⅵ 結核(二類感染症)（2021年第17週～第20週） (人)

週	東青 (東地方保健所+ 青森市保健所)	中南 (弘前保健所)	三八 (三戸地方保健所+ 八戸市保健所)	西北 (五所川原保健所)	上北 (上十三保健所)	下北 (むつ保健所)
17		1				
18						
19	1	3	2	1		
20	1		3		1	

- ・第19週に五所川原保健所管内で結核1人の届出がありましたので、追加しました。

Ⅶ 全数把握対象疾患発生状況（全国-青森県）（注：発生状況は速報値であり、国内で届出のあった疾患のみを掲載しています）

全国（2021年第1週～第19週までの累計）

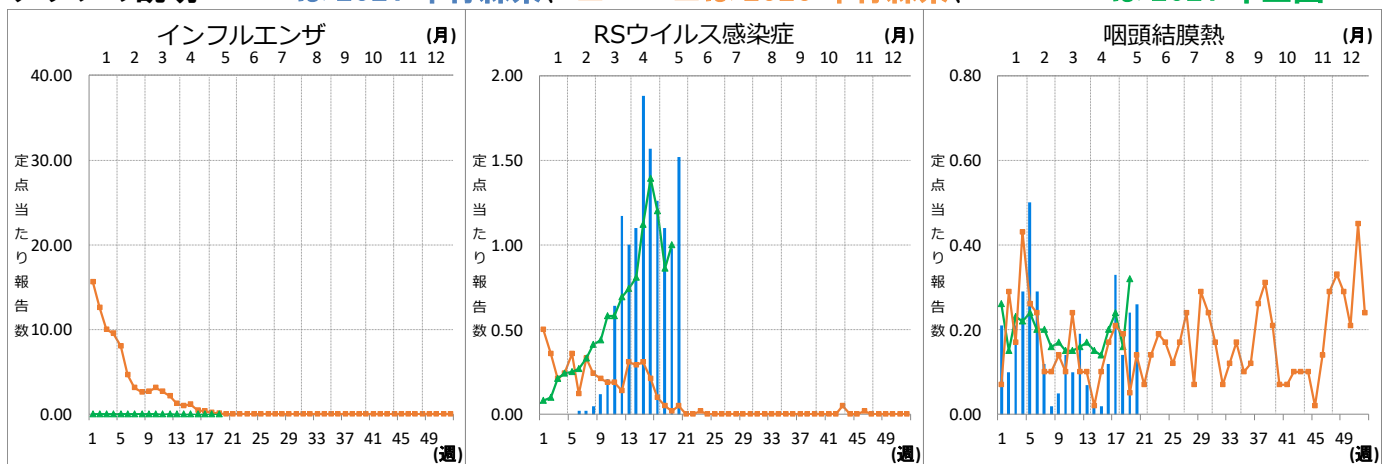
分類	二類	三類	三類	四類	四類	四類	四類	四類	四類	四類	四類
疾病名	結核	細菌性赤痢	腸管出血性大腸菌感染症	E型肝炎	A型肝炎	エキノкокクス症	オウム病	回歸熱	重症熱性血小板減少症候群	つつが虫病	
累積報告数	5409	4	367	212	27	12	3	2	30	89	
分類	四類	四類	四類	四類	四類	四類	五類	五類	五類	五類	五類
疾病名	日本紅斑熱	ポツリヌス症	マラリア	ライム病	レジオネラ症	レプトスピラ症	アメーバ赤痢	ウイルス性肝炎	カルバペネム耐性腸内細菌科細菌感染症	急性弛緩性麻痺	
累積報告数	58	1	4	5	380	2	182	72	593	6	
分類	五類	五類	五類	五類	五類	五類	五類	五類	五類	五類	五類
疾病名	急性脳炎	クリプトスポリジウム症	クロイツフェルト・ヤコブ病	劇症型溶血性レンサ球菌感染症	後天性免疫不全症候群	ジアルジア症	侵襲性インフルエンザ菌感染症	侵襲性肺炎球菌感染症	水痘（入院例）	先天性風しん症候群	
累積報告数	111	2	62	238	339	14	78	508	102	1	
分類	五類	五類	五類	五類	五類	五類	五類	五類	五類	五類	五類
疾病名	梅毒	播種性クリプトコックス症	破傷風	バンコマイシン耐性腸球菌感染症	百日咳	風しん	麻しん				
累積報告数	2200	46	26	39	215	6	1				

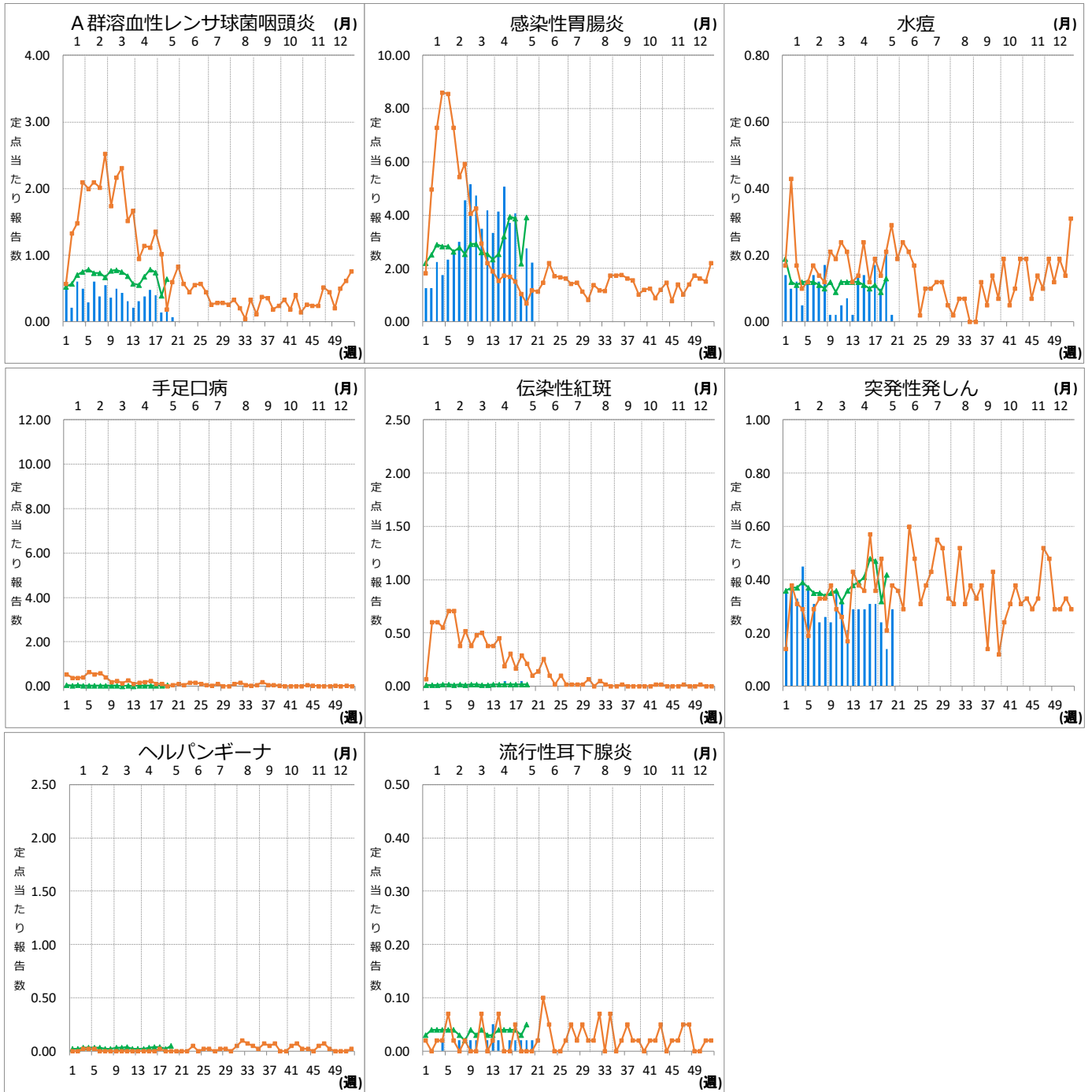
青森県（2021年第1週～第20週までの累計）

分類	二類	三類	四類	四類	五類	五類	五類	五類	五類	五類	五類
疾病名	結核	腸管出血性大腸菌感染症	つつが虫病	レジオネラ症	カルバペネム耐性腸内細菌科細菌感染症	クロイツフェルト・ヤコブ病	劇症型溶血性レンサ球菌感染症	後天性免疫不全症候群	侵襲性肺炎球菌感染症	水痘（入院例）	
累積報告数	61	5	8	5	25	1	1	2	3	1	
分類	五類	五類	五類	五類	五類	五類	五類	五類	五類	五類	五類
疾病名	梅毒	百日咳									
累積報告数	6	1									

Ⅷ インフルエンザ・小児科定点把握対象疾患週別推移（2021年第20週、ただし全国は前週）

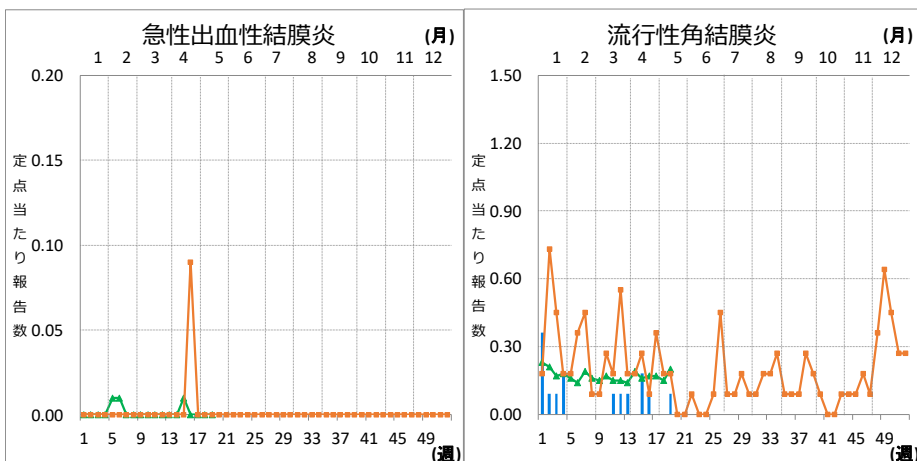
グラフの説明 ← は2021年青森県、■は2020年青森県、▲は2021年全国





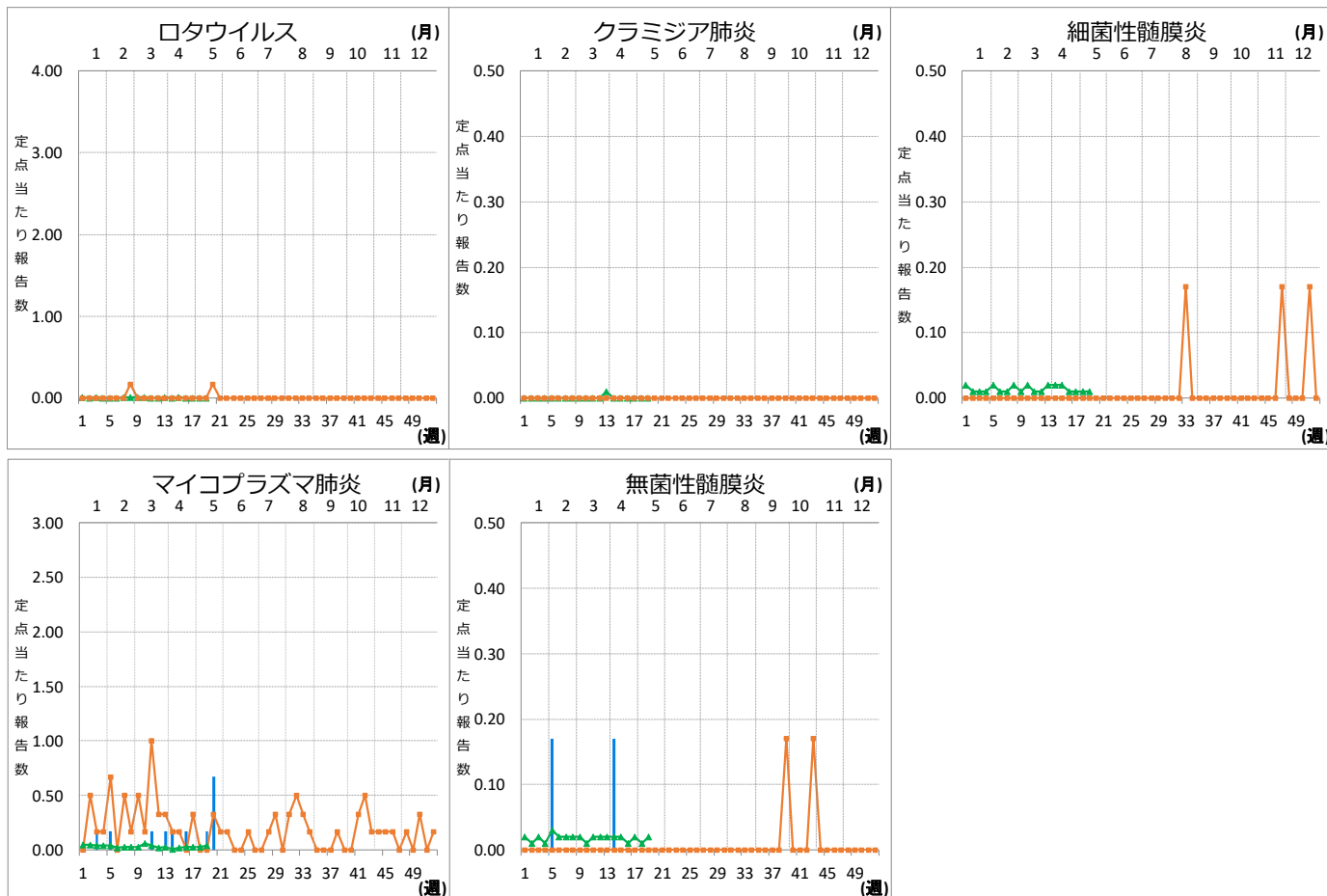
Ⅹ 眼科定点把握対象疾患週別推移 (2021年第20週、ただし全国は前週)

グラフの説明 —は2021年青森県、■—■は2020年青森県、▲—▲は2021年全国



X 基幹定点把握対象疾患週別推移（2021年第20週、ただし全国は前週）

グラフの説明 は2021年青森県、 は2020年青森県、 は2021年全国



XI 社会福祉施設等における感染性胃腸炎（疑い含む）の発生状況

「社会福祉施設等における感染症等発生時に係る報告について」（平成18年2月22日付け厚生労働省健康局長、医薬食品局長、雇用均等・児童家庭局長、社会・援護局長通知）に基づく、青森県内の社会福祉施設等における感染性胃腸炎（疑いを含む）の報告件数及び発症者数は次のとおりです。

2021年第20週

報告はありませんでした。

2021年報告件数及び発症者数

施設種別	月(週)	1月		2月		3月		4月		5月		計 (施設別)
		1-4週	5-8週	9-12週	13-17週	18週	19週	20週				
介護・老人福祉関係施設	件数	0	0	0	1	0	0	0	0	0	0	1
	発症者数	0	0	0	11	0	0	0	0	0	0	11
児童・婦人関係施設等	件数	0	7	6	5	0	2	0	0	0	0	20
	発症者数	0	195	104	141	0	33	0	0	0	0	473
障害関係施設	件数	0	0	0	1	0	0	0	0	0	0	1
	発症者数	0	0	0	22	0	0	0	0	0	0	22
その他施設	件数	0	0	0	0	0	0	0	0	0	0	0
	発症者数	0	0	0	0	0	0	0	0	0	0	0
計(月別)	件数	0	7	6	7	0	2	0	0	0	0	22
	発症者数	0	195	104	174	0	33	0	0	0	0	506