



青森県感染症発生情報  
(2021年第21週)

I 第21週の発生動向 (2021/5/24~5/30)

1. 警報・注意報は発令されていません。
2. RSウイルス感染症については、県全体の定点当たり報告数が過去5年間の同時期と比較してかなり多い状態です。

II 第21週五類定点把握対象疾患

※記載データは、速報値です。

青森県内の保健所管内、定点(医療機関)数、警報・注意報については青森県の感染症発生状況 TOP ページをご覧ください。

		東青 (東地方+ 青森市保健所)		中南 (弘前保健所)		三八 (三戸地方+ 八戸市保健所)		西北 (五所川原保健所)		上北 (上十三保健所)		下北 (むつ保健所)		青森県計		前週からの 増減 数
		数	人/定点	数	人/定点	数	人/定点	数	人/定点	数	人/定点	数	人/定点	数	人/定点	
小児科 内科	インフルエンザ															0
小児科	RSウイルス感染症	8	1.00	12	1.33	10	1.00	6	1.20	4	0.67			40	0.95	-24
	咽頭結膜熱	2	0.25	3	0.33	6	0.60	4	0.80					15	0.36	4
	A群溶血性連鎖球菌咽頭炎					6	0.60					1	0.25	7	0.17	4
	感染性胃腸炎	21	2.63	1	0.11	32	3.20	7	1.40	14	2.33	7	1.75	82	1.95	-11
	水痘									1	0.17	1	0.25	2	0.05	1
	手足口病															0
	伝染性紅斑															0
	突発性発しん	3	0.38	1	0.11	2	0.20	1	0.20	3	0.50			10	0.24	-2
	ヘルパンギーナ															0
	流行性耳下腺炎												1	0.25	1	0.02
眼科	急性出血性結膜炎															0
	流行性角結膜炎															0
基幹	感染性胃腸炎(ロタウイルス)															0
	クラミジア肺炎															0
	細菌性髄膜炎					1	1.00							1	0.17	1
	マイコプラズマ肺炎											3	3.00	3	0.50	-1
	無菌性髄膜炎															0

は警報、 は注意報。「空欄」: 患者報告無し。

感染症の窓



後天性免疫不全症候群

(五類感染症 全数把握)

後天性免疫不全症候群(AIDS:エイズ)は、ヒト免疫不全ウイルス(HIV)の感染によって身体を病気から守る免疫系が破壊され、重篤な全身性免疫不全の状態をいいます。

全国におけるエイズ患者及びHIV感染者の報告数は緩やかな減少傾向にあります。青森県では、例年0~3人のエイズ患者、1~5人のHIV感染者が報告されています(図)。

エイズ発症後の治療は、発症前と比べて難しくなるため、HIV感染を**早期に発見し、早期に治療**を開始することが重要です。

県内各保健所では、エイズを含む性感染症の相談・検査を**匿名・無料**で受け付けており、プライバシーにも十分配慮しています。まずは、お気軽にご相談ください。

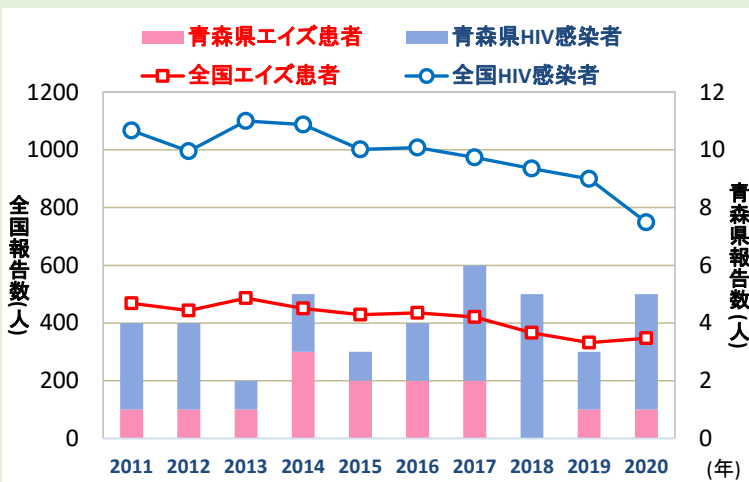


図: 青森県及び全国におけるエイズ患者・HIV感染者報告数 (2011年~2020年)

○詳しい情報はこちらをご覧ください

☞ [相談・検査 \(青森県 STOP AIDS\)](#)



エイズ 青森県

緊急のお願い!  
新型コロナウイルス感染拡大防止



<https://www.pref.aomori.lg.jp/koho/covid19kakudaiboushi.html>

### Ⅲ 全数把握対象疾患

- ・結核（二類感染症）：弘前 2 人 (2021 年計： 63 人)
- ・カルバペネム耐性腸内細菌科細菌感染症（五類感染症）：むつ 1 人 (2021 年計： 26 人)
- ・播種性クリプトコックス症（五類感染症）：弘前 1 人 (2021 年計： 1 人)

### Ⅳ 病原体検出情報

報告はありませんでした。

### Ⅴ 保健所管内別全数把握対象疾患発生状況（2021 年第 18 週～第 21 週）

週	東青 (東地方保健所+ 青森市保健所)	中南 (弘前保健所)	三八 (三戸地方保健所+ 八戸市保健所)	西北 (五所川原保健所)	上北 (上十三保健所)	下北 (むつ保健所)
18	腸管出血性大腸菌 感染症3人	つつが虫病1人	カルバペネム耐性 腸内細菌科細菌感 染症1人 侵袭性肺炎球菌感 染症1人		侵袭性肺炎球菌感 染症1人	
19	つつが虫病1人	つつが虫病1人	レジオネラ症1人			
20	つつが虫病1人 カルバペネム耐性 腸内細菌科細菌感 染症2人		つつが虫病1人			
21		播種性クリプトコッ クス症1人				カルバペネム耐性 腸内細菌科細菌感 染症1人

### Ⅵ 結核(二類感染症)（2021 年第 18 週～第 21 週） (人)

週	東青 (東地方保健所+ 青森市保健所)	中南 (弘前保健所)	三八 (三戸地方保健所+ 八戸市保健所)	西北 (五所川原保健所)	上北 (上十三保健所)	下北 (むつ保健所)
18						
19	1	3	2	1		
20	1		3		1	
21		2				

**Ⅶ 全数把握対象疾患発生状況（全国-青森県）**（注：発生状況は速報値であり、国内で届出のあった疾患のみを掲載しています）

**全国**（2021年第1週～第20週までの累計）

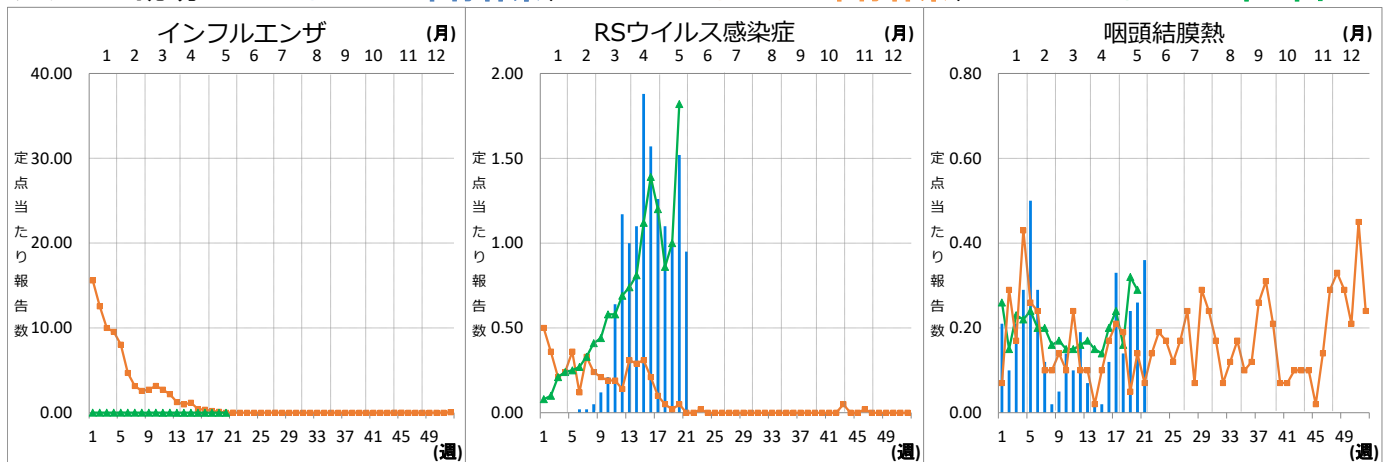
分類	二類	三類	三類	四類	四類	四類	四類	四類	四類	四類	四類
疾病名	結核	細菌性赤痢	腸管出血性大腸菌感染症	E型肝炎	A型肝炎	エキノкокクス症	オウム病	回歸熱	重症熱性血小板減少症候群	つつが虫病	
累積報告数	5735	4	424	223	33	12	3	2	34	96	
分類	四類	四類	四類	四類	四類	四類	五類	五類	五類	五類	五類
疾病名	日本紅斑熱	ポツリヌス症	マラリア	ライム病	レジオネラ症	レプトスピラ症	アメーバ赤痢	ウイルス性肝炎	カルバペネム耐性腸内細菌科細菌感染症	急性弛緩性麻痺	
累積報告数	72	1	4	5	406	2	193	77	641	7	
分類	五類	五類	五類	五類	五類	五類	五類	五類	五類	五類	五類
疾病名	急性脳炎	クリプトスポリジウム症	クロイツフェルト・ヤコブ病	劇症型溶血性レンサ球菌感染症	後天性免疫不全症候群	ジアルジア症	侵襲性インフルエンザ菌感染症	侵襲性肺炎球菌感染症	水痘（入院例）	先天性風しん症候群	
累積報告数	120	2	66	247	366	16	84	554	105	1	
分類	五類	五類	五類	五類	五類	五類	五類	五類	五類	五類	五類
疾病名	梅毒	播種性クリプトコックス症	破傷風	バンコマイシン耐性腸球菌感染症	百日咳	風しん	麻しん				
累積報告数	2365	52	29	40	232	6	1				

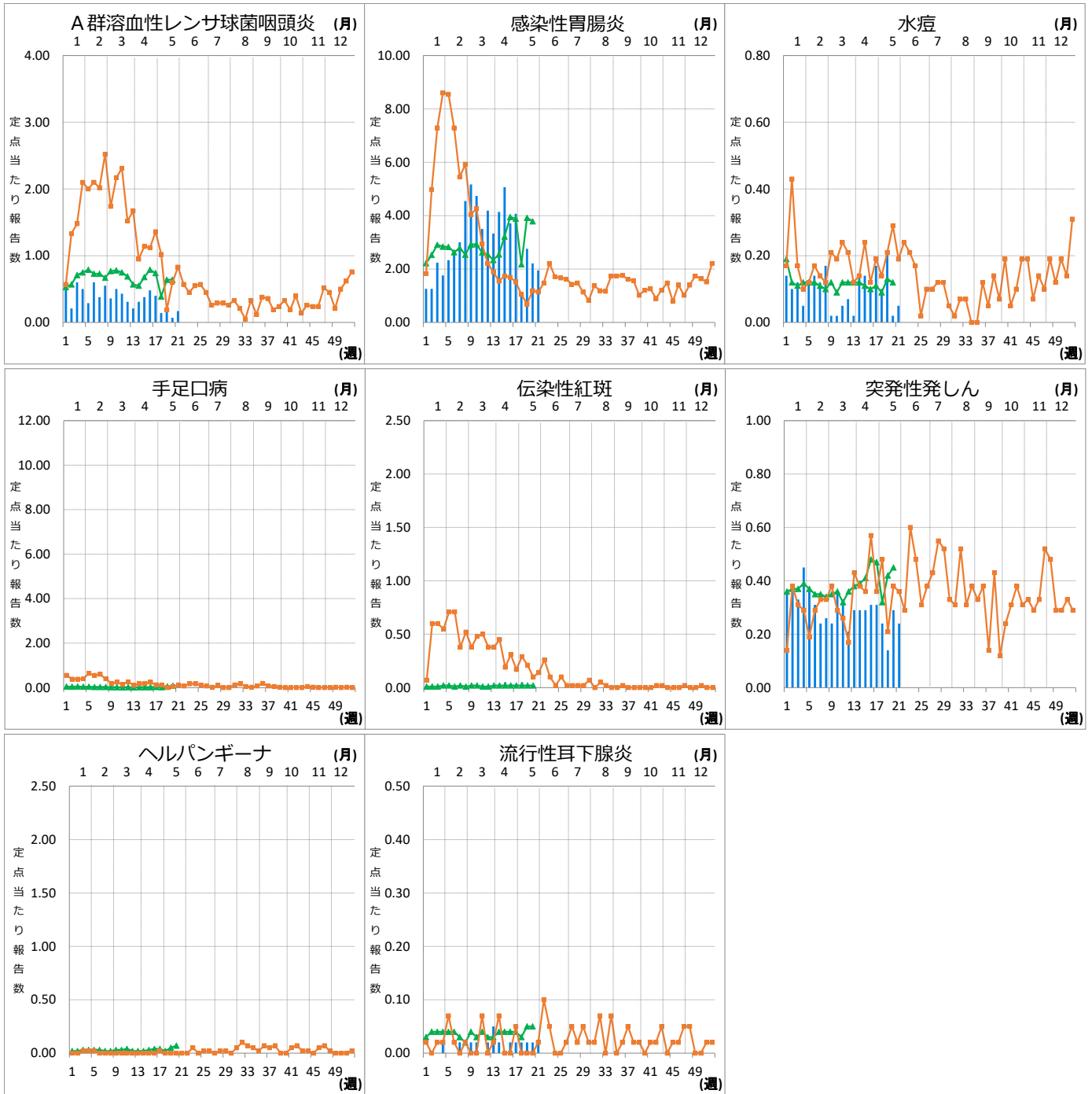
**青森県**（2021年第1週～第21週までの累計）

分類	二類	三類	四類	四類	五類	五類	五類	五類	五類	五類	五類
疾病名	結核	腸管出血性大腸菌感染症	つつが虫病	レジオネラ症	カルバペネム耐性腸内細菌科細菌感染症	クロイツフェルト・ヤコブ病	劇症型溶血性レンサ球菌感染症	後天性免疫不全症候群	侵襲性肺炎球菌感染症	水痘（入院例）	
累積報告数	63	5	8	5	26	1	1	2	3	1	
分類	五類	五類	五類	五類	五類	五類	五類	五類	五類	五類	五類
疾病名	梅毒	播種性クリプトコックス症	百日咳								
累積報告数	6	1	1								

**Ⅷ インフルエンザ・小児科定点把握対象疾患週別推移（2021年第21週、ただし全国は前週）**

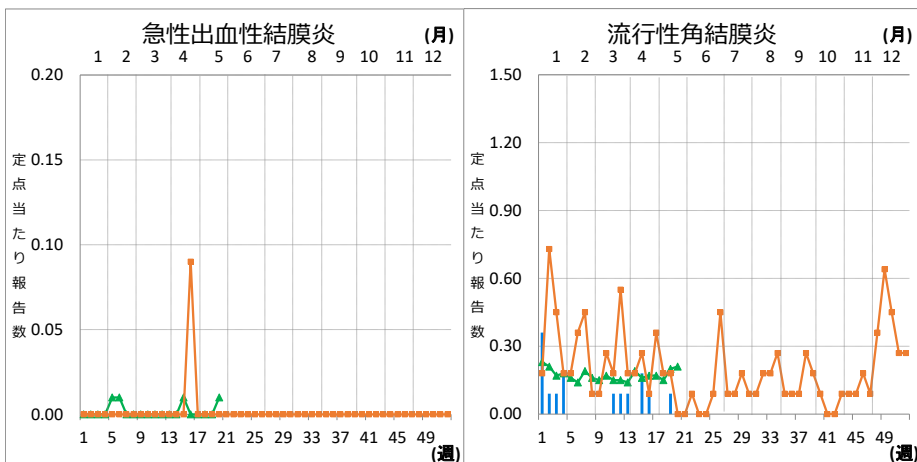
**グラフの説明** —は2021年青森県、■—■は2020年青森県、▲—▲は2021年全国





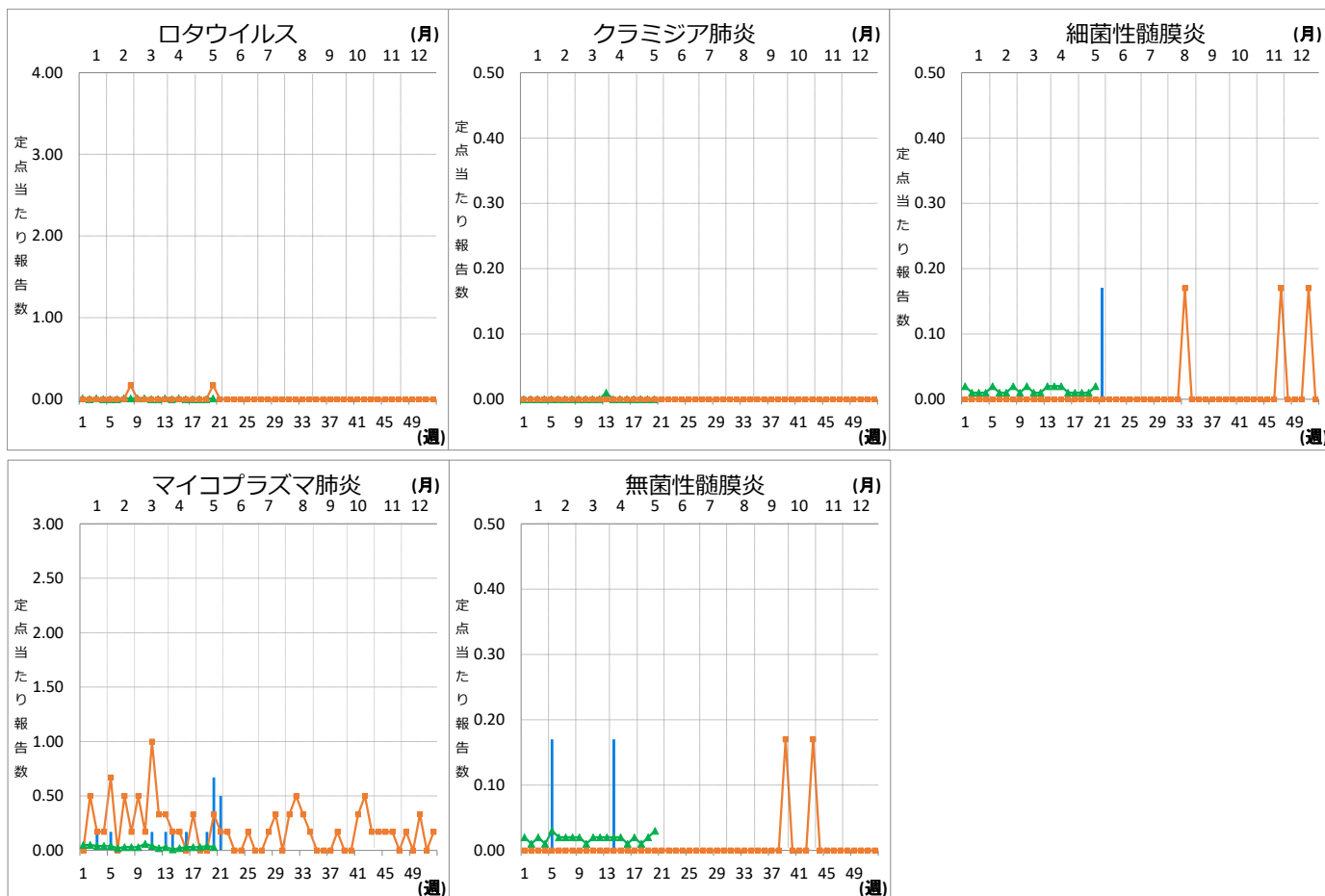
**Ⅸ 眼科定点把握対象疾患週別推移 (2021年第21週、ただし全国は前週)**

**グラフの説明** —は2021年青森県、■—■は2020年青森県、▲—▲は2021年全国



## X 基幹定点把握対象疾患週別推移（2021年第21週、ただし全国は前週）

グラフの説明 は2021年青森県、 は2020年青森県、 は2021年全国



## XI 社会福祉施設等における感染性胃腸炎（疑い含む）の発生状況

「社会福祉施設等における感染症等発生時に係る報告について」（平成18年2月22日付け厚生労働省健康局長、医薬食品局長、雇用均等・児童家庭局長、社会・援護局長通知）に基づく、青森県内の社会福祉施設等における感染性胃腸炎（疑いを含む）の報告件数及び発症者数は次のとおりです。

2021年第21週

報告はありませんでした。

2021年報告件数及び発症者数

施設種別	月(週)	1月		2月		3月		4月		5月				計 (施設別)
		1-4週	5-8週	9-12週	13-17週	18週	19週	20週	21週					
介護・老人福祉関係施設	件数	0	0	0	1	0	0	0	0	0	0	0	0	1
	発症者数	0	0	0	11	0	0	0	0	0	0	0	0	11
児童・婦人関係施設等	件数	0	7	6	5	0	2	0	0	0	0	0	0	20
	発症者数	0	195	104	141	0	33	0	0	0	0	0	0	473
障害関係施設	件数	0	0	0	1	0	0	0	0	0	0	0	0	1
	発症者数	0	0	0	22	0	0	0	0	0	0	0	0	22
その他施設	件数	0	0	0	0	0	0	0	0	0	0	0	0	0
	発症者数	0	0	0	0	0	0	0	0	0	0	0	0	0
計(月別)	件数	0	7	6	7	0	2	0	0	0	0	0	0	22
	発症者数	0	195	104	174	0	33	0	0	0	0	0	0	506