



## 青森県感染症発生情報 (2022年第13週)

### I 第13週の発生動向 (2022/3/28~4/3)

1. 警報・注意報は発令されていません。
2. **突発性発しん**については、県全体の定点当たり報告数が過去5年間の同時期と比較してやや多い状態です。

### II 第13週五類定点把握対象疾患

※記載データは、速報値です。

青森県内の保健所管内、定点(医療機関)数、警報・注意報については青森県の感染症発生状況 TOP ページをご覧ください。

小児科 内科	疾患名	東青 (東地方+ 青森市保健所)		中南 (弘前保健所)		三八 (三戸地方+ 八戸市保健所)		西北 (五所川原 保健所)		上北 (上十三保健所)		下北 (むつ保健所)		青森県計		前週 からの 増減
		数	人/定点	数	人/定点	数	人/定点	数	人/定点	数	人/定点	数	人/定点	数	人/定点	
小児科	インフルエンザ															0
小児科	RSウイルス感染症															0
	咽頭結膜熱															0
	A群溶血性レンサ球菌咽頭炎	7	0.88											7	0.17	7
	感染性胃腸炎	8	1.00	8	0.89	21	2.10	18	3.60	11	1.83	2	0.50	68	1.62	18
	水痘	1	0.13			2	0.20							3	0.07	3
	手足口病					1	0.10							1	0.02	1
	伝染性紅斑															0
	突発性発しん	3	0.38	1	0.11	10	1.00	1	0.20	3	0.50			18	0.43	6
	ヘルパンギーナ															0
流行性耳下腺炎															0	
眼科	急性出血性結膜炎															0
	流行性角結膜炎															0
基幹	感染性胃腸炎(ロタウイルス)															0
	クラミジア肺炎															0
	細菌性髄膜炎															0
	マイコプラズマ肺炎											1	1.00	1	0.17	1
	無菌性髄膜炎															0

■は警報、■は注意報。「空欄」:患者報告無し。

## 感染症の窓



### 新型コロナウイルス感染症

### STOP!オミクロン

#### 外出・移動の際は

- ・感染リスクが高い場所・場面は  
**できるだけ避ける**
- ・少人数で**慎重に行動**



できるだけ控えて

#### 会食等の場面は感染リスクが高まりますので

- ・普段一緒にいる人同士で**少人数**を基本とする
- ・会話時は**必ずマスク**を着用
- ・懇親の場でも、**時間を決めて**  
**お酒は適量**で



青森県内の感染状況は、病床使用率が概ね 20 パーセント台で推移している一方で、新規感染者数は高止まりの状態が続いています。

特に、保育施設や小学校などでクラスターが頻発するとともに、重症化リスクの高い高齢者施設でもクラスターが散見されており、今後、高齢者施設のクラスターが拡大すれば医療提供体制に大きな影響を及ぼすことが懸念されます。

この局面を乗り切るには、お一人お一人の感染防止対策が大きな力となります。引き続き、基本的な感染防止対策の徹底にご理解とご協力をお願いいたします。

○詳しい情報はこちらをご覧ください。

☞ [新型コロナウイルス感染症についての情報\(青森県 HP\)](#)



県民の皆さまへのお願い  
新型コロナウイルス感染拡大防止



<https://www.pref.aomori.lg.jp/koho/covid19kakudaiboushi.html>

### Ⅲ 全数把握対象疾患

・結核（二類感染症）：弘前1人、八戸市2人

（2022年計：41人）

### Ⅳ 病原体検出情報

報告はありませんでした。

### Ⅴ 保健所管内別全数把握対象疾患発生状況（2022年第10週～第13週）

週	東青 （東地方保健所+ 青森市保健所）	中南 （弘前保健所）	三八 （三戸地方保健所+ 八戸市保健所）	西北 （五所川原保健所）	上北 （上十三保健所）	下北 （むつ保健所）
10						
11	カルバペネム耐性 腸内細菌科細菌感 染症1人					
12	劇症型溶血性レン サ球菌感染症1人					
13						

・第12週に青森市保健所管内で劇症型溶血性レンサ球菌感染症1人の届出がありましたので、追加しました。

### Ⅵ 結核（二類感染症）（2022年第10週～第13週）

（人）

週	東青 （東地方保健所+ 青森市保健所）	中南 （弘前保健所）	三八 （三戸地方保健所+ 八戸市保健所）	西北 （五所川原保健所）	上北 （上十三保健所）	下北 （むつ保健所）
10	1				1	
11						
12			2	1		
13		1	2			

**Ⅶ 全数把握対象疾患発生状況（全国-青森県）**（注：発生状況は速報値であり、国内で届出のあった疾患のみを掲載しています）

**全国**（2022年第1週～第12週までの累計）

分類	二類	三類	三類	四類	四類	四類	四類	四類	四類	四類	四類
疾病名	結核	細菌性赤痢	腸管出血性大腸菌感染症	E型肝炎	A型肝炎	エキノкокクス症	オウム病	回歸熱	重症熱性血小板減少症候群	つつが虫病	
累積報告数	2971	9	165	105	16	3	1	2	5	43	
分類	四類	四類	四類	四類	四類	四類	四類	四類	五類	五類	
疾病名	デング熱	日本紅斑熱	日本脳炎	ポツリヌス症	マラリア	ライム病	レジオネラ症	レプトスピラ症	アメーバ赤痢	ウイルス性肝炎	
累積報告数	3	5	1	1	3	2	239	1	105	39	
分類	五類	五類	五類	五類	五類	五類	五類	五類	五類	五類	
疾病名	カルバペネム耐性腸内細菌科細菌感染症	急性弛緩性麻痺	急性脳炎	クロイツフェルト・ヤコブ病	劇症型溶血性レンサ球菌感染症	後天性免疫不全症候群	ジアルジア症	侵襲性インフルエンザ菌感染症	侵襲性髄膜炎菌感染症	侵襲性肺炎球菌感染症	
累積報告数	312	3	57	45	176	193	7	40	1	251	
分類	五類	五類	五類	五類	五類	五類	五類	五類			
疾病名	水痘（入院例）	梅毒	播種性クリプトコックス症	破傷風	バンコマイシン耐性腸球菌感染症	百日咳	麻しん	薬剤耐性アシネトバクター感染症			
累積報告数	57	2219	35	11	36	132	1	1			

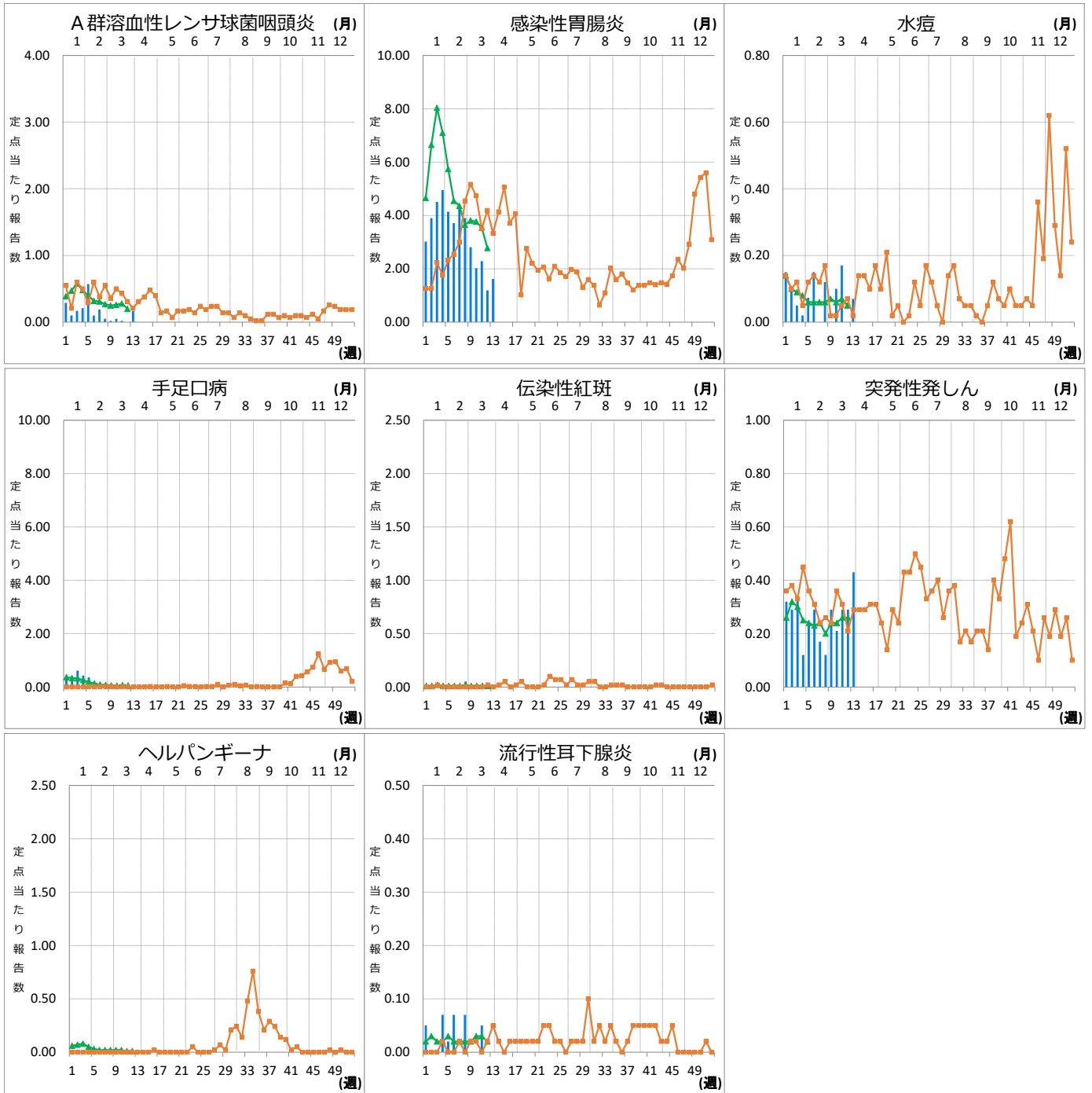
**青森県**（2022年第1週～第13週までの累計）

分類	二類	三類	四類	五類	五類	五類	五類
疾病名	結核	腸管出血性大腸菌感染症	E型肝炎	カルバペネム耐性腸内細菌科細菌感染症	劇症型溶血性レンサ球菌感染症	侵襲性肺炎球菌感染症	梅毒
累積報告数	41	1	1	6	3	2	3

**Ⅷ インフルエンザ・小児科定点把握対象疾患週別推移（2022年第13週、ただし全国は前週）**

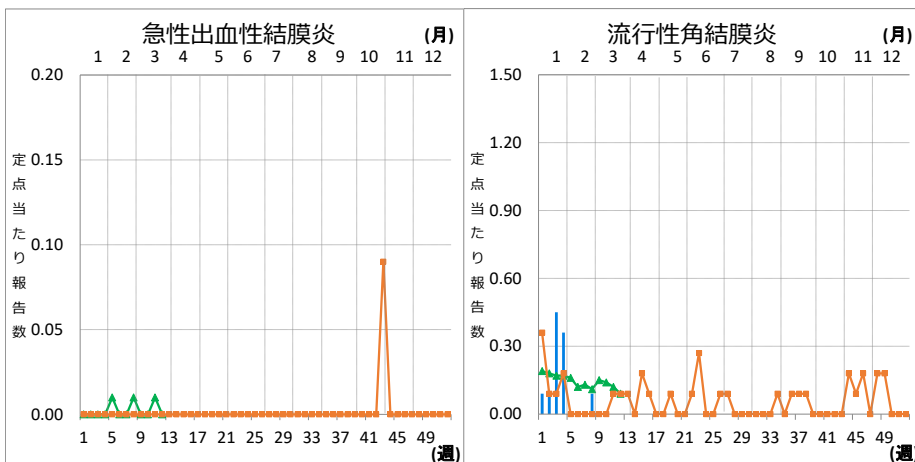
**グラフの説明** ■は2022年青森県、■は2021年青森県、▲は2022年全国





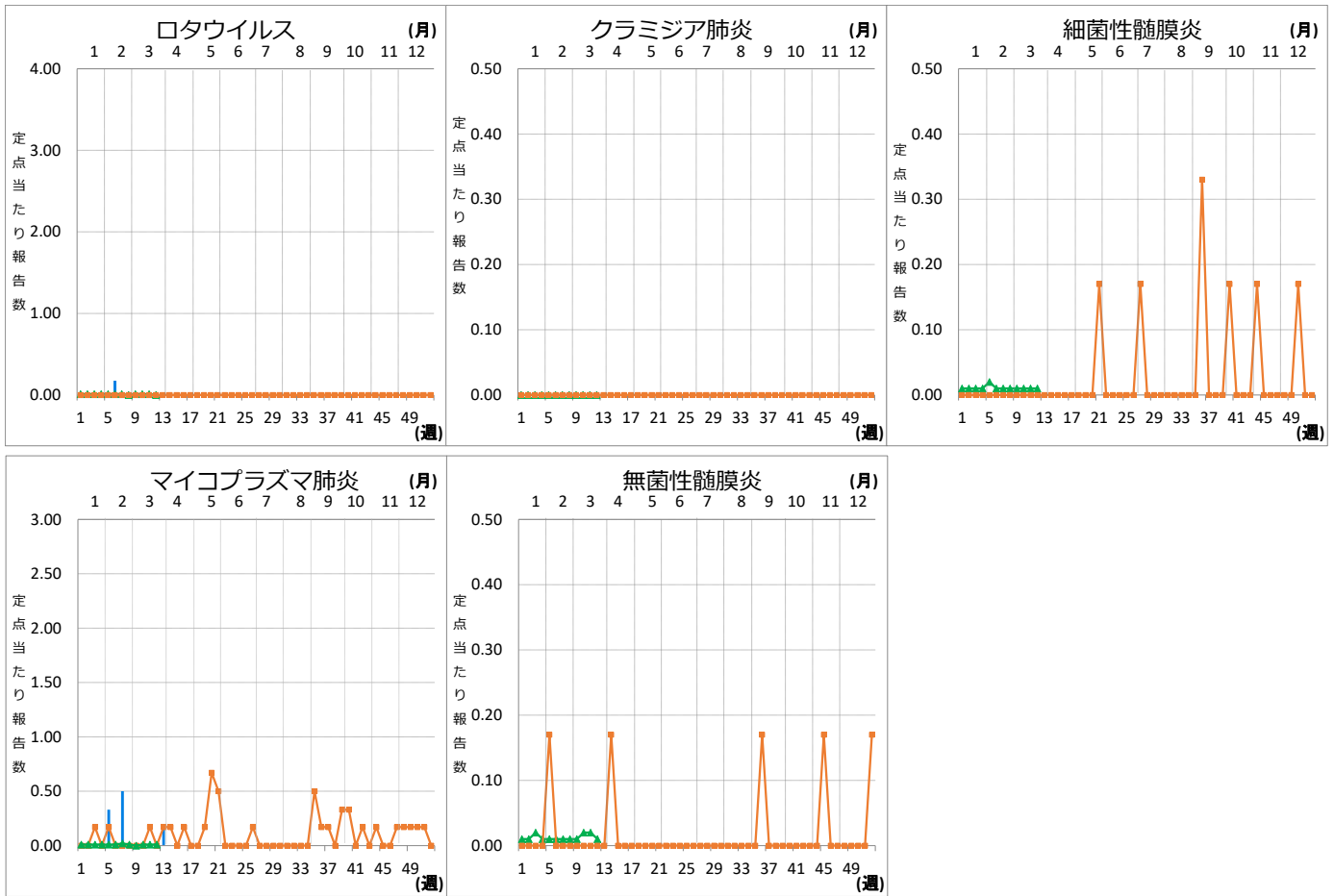
**Ⅹ 眼科定点把握対象疾患週別推移 (2022年第13週、ただし全国は前週)**

**グラフの説明** —は2022年青森県、■—■は2021年青森県、▲—▲は2022年全国



**X 基幹定点把握対象疾患週別推移（2022年第13週、ただし全国は前週）**

**グラフの説明** ←は2022年青森県、■—■は2021年青森県、▲—▲は2022年全国



**XI 社会福祉施設等における感染性胃腸炎（疑い含む）の発生状況**

「社会福祉施設等における感染症等発生時に係る報告について」（平成18年2月22日付け厚生労働省健康局長、医薬食品局長、雇用均等・児童家庭局長、社会・援護局長通知）に基づく、青森県内の社会福祉施設等における感染性胃腸炎（疑いを含む）の報告件数及び発症者数は次のとおりです。

2022年第13週

報告週 (第1報)	施設種別	発症者数	管轄保健所
第13週	児童・婦人関係施設等	17	五所川原保健所
第13週	児童・婦人関係施設等	20	弘前保健所

2022年報告件数及び発症者数

施設種別	月(週)	月(週)							計 (施設別)
		1月		2月		3月			
		1-4週	5-8週	9週	10週	11週	12週	13週	
介護・老人福祉関係施設	件数	0	0	0	0	0	0	0	0
	発症者数	0	0	0	0	0	0	0	0
児童・婦人関係施設等	件数	6	2	0	0	0	0	2	10
	発症者数	157	29	0	0	0	0	37	223
障害関係施設	件数	0	0	0	0	0	0	0	0
	発症者数	0	0	0	0	0	0	0	0
その他施設	件数	0	0	0	0	0	0	0	0
	発症者数	0	0	0	0	0	0	0	0
計(月別)	件数	6	2	0	0	0	0	2	10
	発症者数	157	29	0	0	0	0	37	223