



I 第25週の発生動向 (2023/6/19~2023/6/25)

- ヘルパンギーナについては、上十三保健所管内で**警報** (基準値6) が継続しています。また、むつ保健所管内の定点当たり報告数も警報レベルに近づいています。
- 咽頭結膜熱については、県全体の定点当たり報告数が過去5年間の同時期と比較して、かなり多い状況です。
- RSウイルス感染症については、県全体の定点当たり報告数が過去5年間の同時期と比較して、やや多い状況です。

II 第25週五類定点把握対象疾患

※記載データは、速報値です。

青森県内の保健所管内、定点(医療機関)数、警報・注意報については青森県の感染症発生状況 TOP ページをご覧ください。

は警報、 は注意報。「空欄」: 患者報告無し。

| | 東青 (東地方+青森市保健所) | | 中南 (弘前保健所) | | 三八 (三戸地方+八戸市保健所) | | 西北 (五所川原保健所) | | 上北 (上十三保健所) | | 下北 (むつ保健所) | | 青森県計 | | 前週からの増減 | |
|-----------|--------------------|------|---------------|------|---------------------|------|-----------------|------|----------------|------|---------------|------|------|------|---------|-----|
| | 数 | 人/定点 | 数 | 人/定点 | 数 | 人/定点 | 数 | 人/定点 | 数 | 人/定点 | 数 | 人/定点 | 数 | 人/定点 | | |
| 小児科 内科 | インフルエンザ | 1 | 0.08 | 10 | 0.77 | | | 1 | 0.14 | | | | | 12 | 0.20 | 0 |
| | 新型コロナウイルス感染症※ | 44 | 3.67 | 50 | 3.85 | 73 | 5.62 | 22 | 3.14 | 46 | 5.11 | 18 | 3.00 | 253 | 4.22 | 62 |
| 小児科 | RSウイルス感染症 | 15 | 2.14 | 13 | 1.63 | 5 | 0.63 | 11 | 2.20 | 4 | 0.67 | 4 | 1.00 | 52 | 1.37 | -4 |
| | 咽頭結膜熱 | 5 | 0.71 | 8 | 1.00 | 3 | 0.38 | 1 | 0.20 | 5 | 0.83 | | | 22 | 0.58 | 10 |
| | A群溶血性レンカ球菌咽頭炎 | 5 | 0.71 | 1 | 0.13 | 5 | 0.63 | 2 | 0.40 | 1 | 0.17 | 1 | 0.25 | 15 | 0.39 | 3 |
| | 感染性胃腸炎 | 20 | 2.86 | 11 | 1.38 | 58 | 7.25 | 22 | 4.40 | 9 | 1.50 | 7 | 1.75 | 127 | 3.34 | -19 |
| | 水痘 | | | 1 | 0.13 | | | 1 | 0.20 | 2 | 0.33 | | | 4 | 0.11 | 0 |
| | 手足口病 | 3 | 0.43 | | | 1 | 0.13 | | | 12 | 2.00 | | | 16 | 0.42 | -9 |
| | 伝染性紅斑 | | | | | | | | | | | | | | | -1 |
| | 伝染性発疹 | 4 | 0.57 | 4 | 0.50 | 4 | 0.50 | 4 | 0.80 | 1 | 0.17 | | | 17 | 0.45 | 7 |
| | ヘルパンギーナ | 1 | 0.14 | 9 | 1.13 | 29 | 3.63 | 5 | 1.00 | 89 | 14.83 | 22 | 5.50 | 155 | 4.08 | 87 |
| 流行性耳下腺炎 | | | | | 1 | 0.13 | | | | | | | 1 | 0.03 | 1 | |
| 眼科 | 急性出血性結膜炎 | | | | | | | | | | | | | | | -1 |
| | 流行性角結膜炎 | | | | | | | 1 | 1.00 | | | | | 1 | 0.10 | 0 |
| 基幹 | 感染性胃腸炎(ロウイス) | | | | | | | | | | | | | | | 0 |
| | クラミジア肺炎 | | | | | | | | | | | | | | | 0 |
| | 細菌性髄膜炎 | | | | | | | | | | | | | | | 0 |
| | マイコプラズマ肺炎 | | | | | 1 | 1.00 | | | | | 4 | 4.00 | 5 | 0.83 | -2 |
| | 無菌性髄膜炎 | | | | | | | | | | | | | | | 0 |

※新型コロナウイルス感染症については、青森県庁ホームページ「新型コロナウイルス感染症について」をご覧ください。

(<https://www.pref.aomori.lg.jp/soshiki/kenko/hoken/covid19.html>)

また、新型コロナウイルス感染症の発生状況に関しては、保健衛生課 (TEL:017-734-9871) にお問い合わせください。

感染症の窓

手足口病

手足口病は、コクサッキーウイルス A16 型、エンテロウイルス 71 型などのウイルスの感染によって引き起こされ、子供を中心に、夏に流行する感染症です。主な症状は、軽い発熱、食欲不振、のどの痛みなどから始まり、発熱から2日くらいで、口の中や手足などに水疱性の発疹がみられます。

青森県内の定点当たり報告数の過去5年平均(図のオレンジ色の線)をみると、31~32週頃(8月上旬)にピークとなる一方で、2023年第24週までの定点当たり報告数(図の赤色の線)も同様の傾向で徐々に増えてきていることから、今後の動向に注意が必要です。

手足口病に有効なワクチンはなく、また、発病を予防する特効薬もありませんが、発病しても軽い症状だけで経過することがほとんどです。しかし、まれに髄膜炎や脳炎などの合併症が起こる場合がありますので、子供が罹患した場合は、経過観察をしっかりと行い、高熱、発熱(2日以上)、嘔吐、頭痛、視線が合わない、呼びかけに答えない、呼吸が速く息苦しそう、水分が取れずおしっこが出ないなどの症状がみられた場合は、すぐに医療機関を受診しましょう。

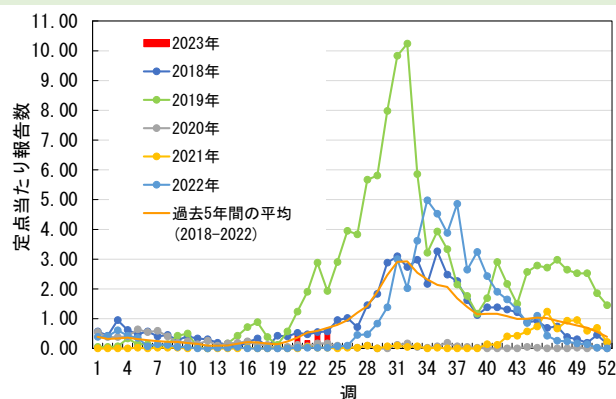


図 青森県の過去5年間における手足口病の定点当たり報告数の推移

○詳しい情報はこちらをご覧ください。☞ [手足口病に関するQ&A \(厚生労働省 HP\)](#)



Ⅲ 全数把握対象疾患

- ・腸管出血性大腸菌感染症(三類感染症)：八戸市1人、上十三1人 (2023年計：8人)
- ・つつが虫病(四類感染症)：青森市1人 (2023年計：5人)
- ・カルバペネム耐性腸内細菌目細菌感染症(五類感染症)：上十三1人 (2023年計：15人)
- ・クロイツフェルト・ヤコブ病(五類感染症)：弘前1人 (2023年計：2人)
- ・劇症型溶血性レンサ球菌感染症(五類感染症)：弘前1人 (2023年計：7人)
- ・侵襲性肺炎球菌感染症(五類感染症)：青森市1人 (2023年計：12人)
- ・梅毒(五類感染症)：青森市2人、八戸市1人 (2023年計：13人)

Ⅳ 病原体検出情報

報告はありませんでした。

Ⅴ 保健所管内別全数把握対象疾患発生状況 (2023年第22週～2023年第25週)

| 週 | 東青 (東地方保健所+ 青森市保健所) | 中南 (弘前保健所) | 三八 (三戸地方保健所+ 八戸市保健所) | 西北 (五所川原保健所) | 上北 (上十三保健所) | 下北 (むつ保健所) |
|----|-------------------------------------|---|----------------------------|-----------------|---|---------------|
| 22 | | 腸管出血性大腸菌 感染症1人 劇症型溶血性レン サ球菌感染症1人 | | | | |
| 23 | カルバペネム耐性 腸内細菌目細菌感 染症1人 | 腸管出血性大腸菌 感染症1人 カルバペネム耐性 腸内細菌目細菌感 染症1人 | | | | |
| 24 | | 侵襲性肺炎球菌感 染症1人 | | | 腸管出血性大腸菌 感染症1人 | |
| 25 | つつが虫病1人 侵襲性肺炎球菌感 染症1人 梅毒2人 | クロイツフェルト・ヤ コブ病1人 劇症型溶血性レン サ球菌感染症1人 | 腸管出血性大腸菌 感染症1人 梅毒1人 | | 腸管出血性大腸菌 感染症1人 カルバペネム耐性 腸内細菌目細菌感 染症1人 | |

第23週に青森市保健所管内でカルバペネム耐性腸内細菌目細菌感染症1人、第24週に上十三保健所管内で腸管出血性大腸菌感染症1人の届出がありましたので、追加しました。

Ⅵ 結核(二類感染症) (2023年第22週～2023年第25週) (人)

| 週 | 東青 (東地方保健所+ 青森市保健所) | 中南 (弘前保健所) | 三八 (三戸地方保健所+ 八戸市保健所) | 西北 (五所川原保健所) | 上北 (上十三保健所) | 下北 (むつ保健所) |
|----|---------------------------|---------------|----------------------------|-----------------|----------------|---------------|
| 22 | 1 | 1 | | | 1 | |
| 23 | | 2 | | | | 1 |
| 24 | 1 | | 1 | | | |
| 25 | | | | | | |

Ⅶ 全数把握対象疾患発生状況（全国-青森県）（注：発生状況は速報値であり、国内で届出のあった疾患のみを掲載しています）

全国（2023年第1週～第24週までの累計）

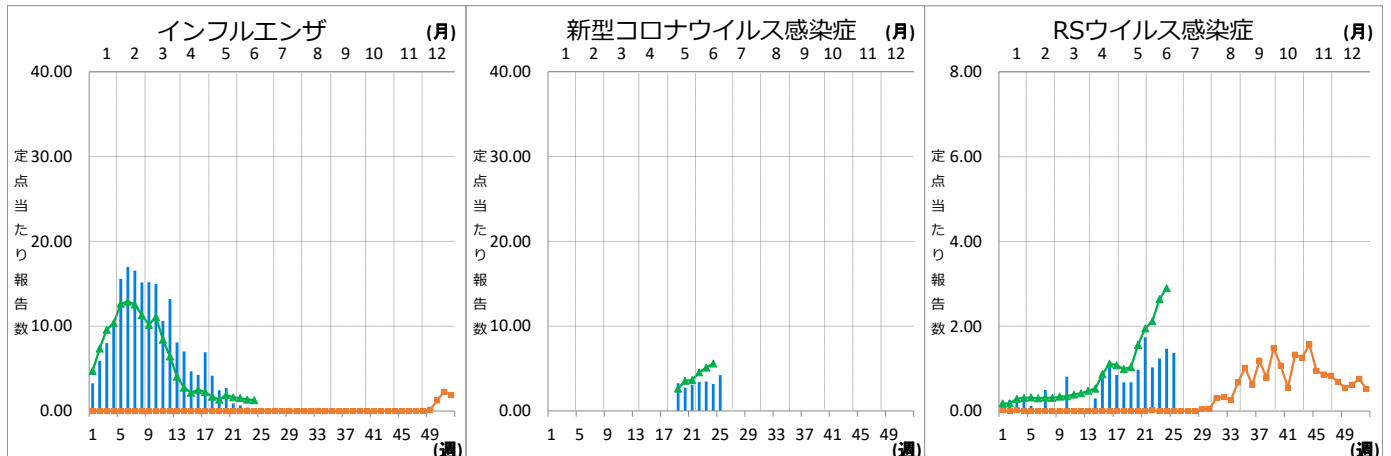
| | | | | | | | | | | |
|-------|-----------------|------------|-----------|----------------|-----------------|--------------------|---------|-------|--------------|---------------|
| 分類 | 二類 | 三類 | 三類 | 三類 | 三類 | 三類 | 四類 | 四類 | 四類 | 四類 |
| 疾病名 | 結核 | コレラ | 細菌性赤痢 | 腸管出血性大腸菌感染症 | 腸チフス | パラチフス | E型肝炎 | A型肝炎 | エキノкокクス症 | エムポックス |
| 累積報告数 | 6152 | 1 | 14 | 846 | 19 | 6 | 280 | 26 | 5 | 177 |
| 分類 | 四類 | 四類 | 四類 | 四類 | 四類 | 四類 | 四類 | 四類 | 四類 | 四類 |
| 疾病名 | オウム病 | 回帰熱 | コクシジオイデス症 | 重症熱性血小板減少症候群 | チクングニア熱 | つつが虫病 | デング熱 | 日本紅斑熱 | ブルセラ症 | マラリア |
| 累積報告数 | 5 | 4 | 1 | 73 | 1 | 97 | 33 | 120 | 1 | 7 |
| 分類 | 四類 | 四類 | 四類 | 五類 | 五類 | 五類 | 五類 | 五類 | 五類 | 五類 |
| 疾病名 | ライム病 | レジオネラ症 | レプトスピラ症 | アメーバ赤痢 | ウイルス性肝炎 | カルバペネム耐性腸内細菌目細菌感染症 | 急性弛緩性麻痺 | 急性脳炎 | クリプトスポリジウム症 | クロイツフェルト・ヤコブ病 |
| 累積報告数 | 3 | 818 | 4 | 227 | 121 | 802 | 26 | 223 | 3 | 72 |
| 分類 | 五類 | 五類 | 五類 | 五類 | 五類 | 五類 | 五類 | 五類 | 五類 | 五類 |
| 疾病名 | 劇症型溶血性レンサ球菌感染症 | 後天性免疫不全症候群 | ジアルジア症 | 侵襲性インフルエンザ菌感染症 | 侵襲性髄膜炎菌感染症 | 侵襲性肺炎球菌感染症 | 水痘（入院例） | 梅毒 | 播種性クリプトコックス症 | 破傷風 |
| 累積報告数 | 387 | 437 | 24 | 209 | 8 | 889 | 179 | 6762 | 86 | 33 |
| 分類 | 五類 | 五類 | 五類 | 五類 | 五類 | | | | | |
| 疾病名 | バンコマイシン耐性腸球菌感染症 | 百日咳 | 風しん | 麻疹 | 薬剤耐性アシネトバクター感染症 | | | | | |
| 累積報告数 | 65 | 368 | 5 | 18 | 7 | | | | | |

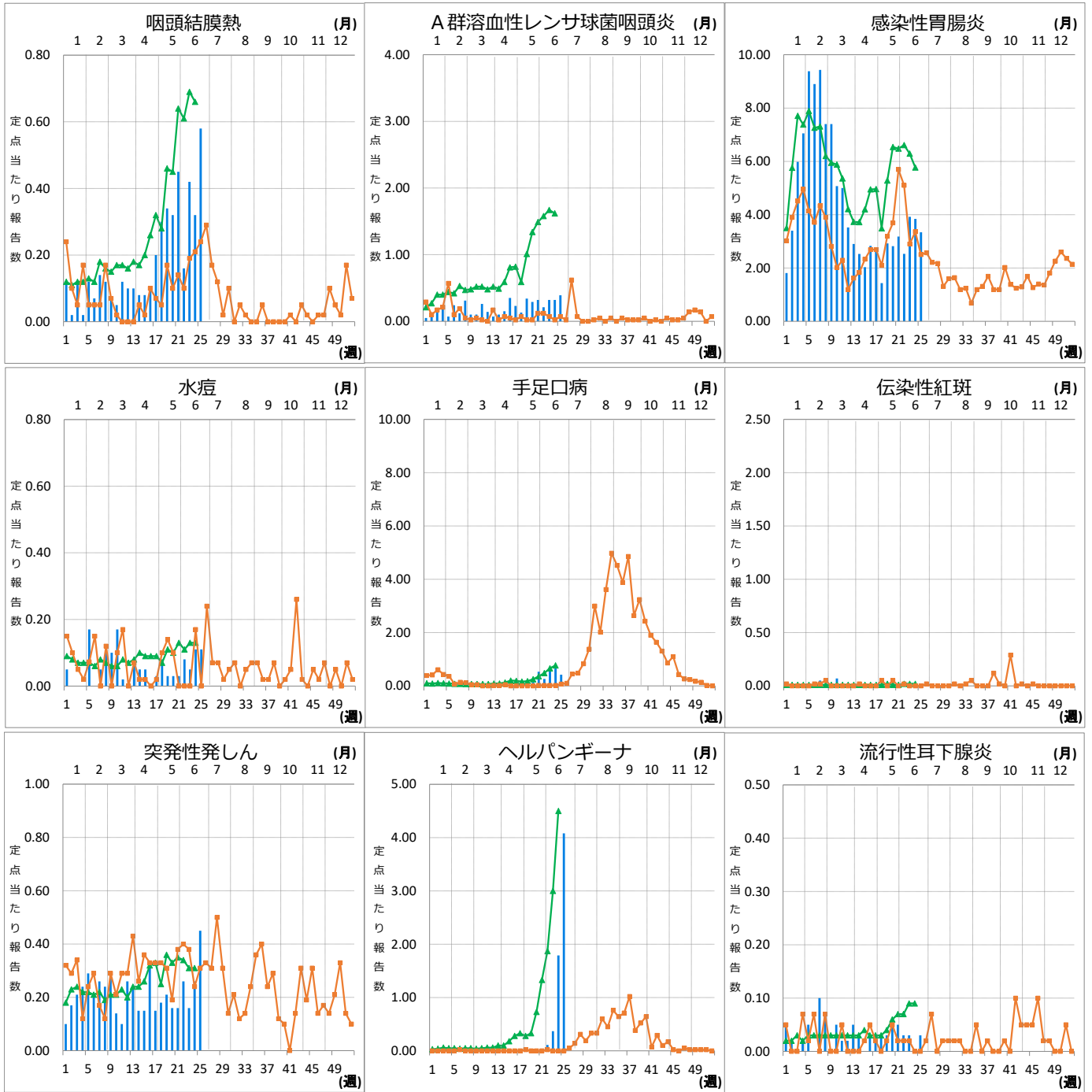
青森県（2023年第1週～第25週までの累計）

| | | | | | | | | | | |
|-------|----------------|-------------|------|-------|-----------------|--------|---------|--------------------|---------------|----------------|
| 分類 | 二類 | 三類 | 四類 | 四類 | 四類 | 五類 | 五類 | 五類 | 五類 | 五類 |
| 疾病名 | 結核 | 腸管出血性大腸菌感染症 | E型肝炎 | つつが虫病 | レジオネラ症 | アメーバ赤痢 | ウイルス性肝炎 | カルバペネム耐性腸内細菌目細菌感染症 | クロイツフェルト・ヤコブ病 | 劇症型溶血性レンサ球菌感染症 |
| 累積報告数 | 52 | 8 | 2 | 5 | 4 | 1 | 1 | 15 | 2 | 7 |
| 分類 | 五類 | 五類 | 五類 | 五類 | 五類 | 五類 | | | | |
| 疾病名 | 侵襲性インフルエンザ菌感染症 | 侵襲性肺炎球菌感染症 | 梅毒 | 破傷風 | バンコマイシン耐性腸球菌感染症 | 百日咳 | | | | |
| 累積報告数 | 1 | 12 | 13 | 2 | 1 | 4 | | | | |

Ⅷ インフルエンザ・小児科定点把握対象疾患週別推移（2023年第25週、ただし全国は前週）

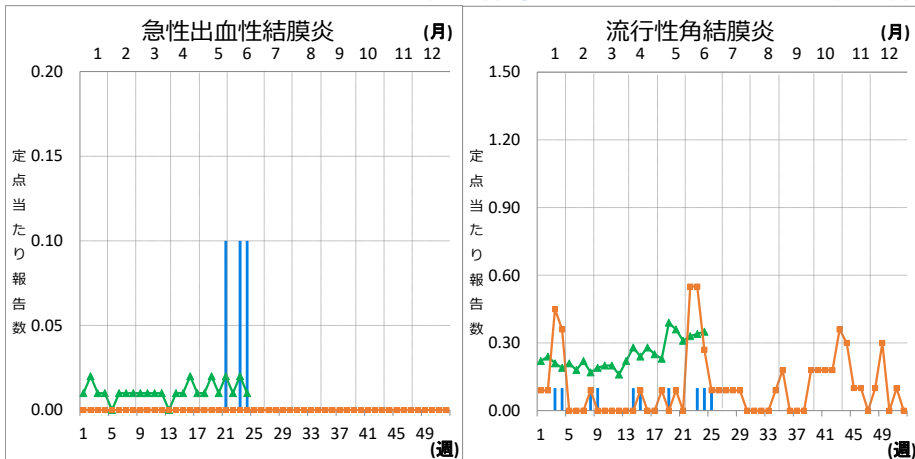
グラフの説明 は2023年青森県、 は2022年青森県、 は2023年全国





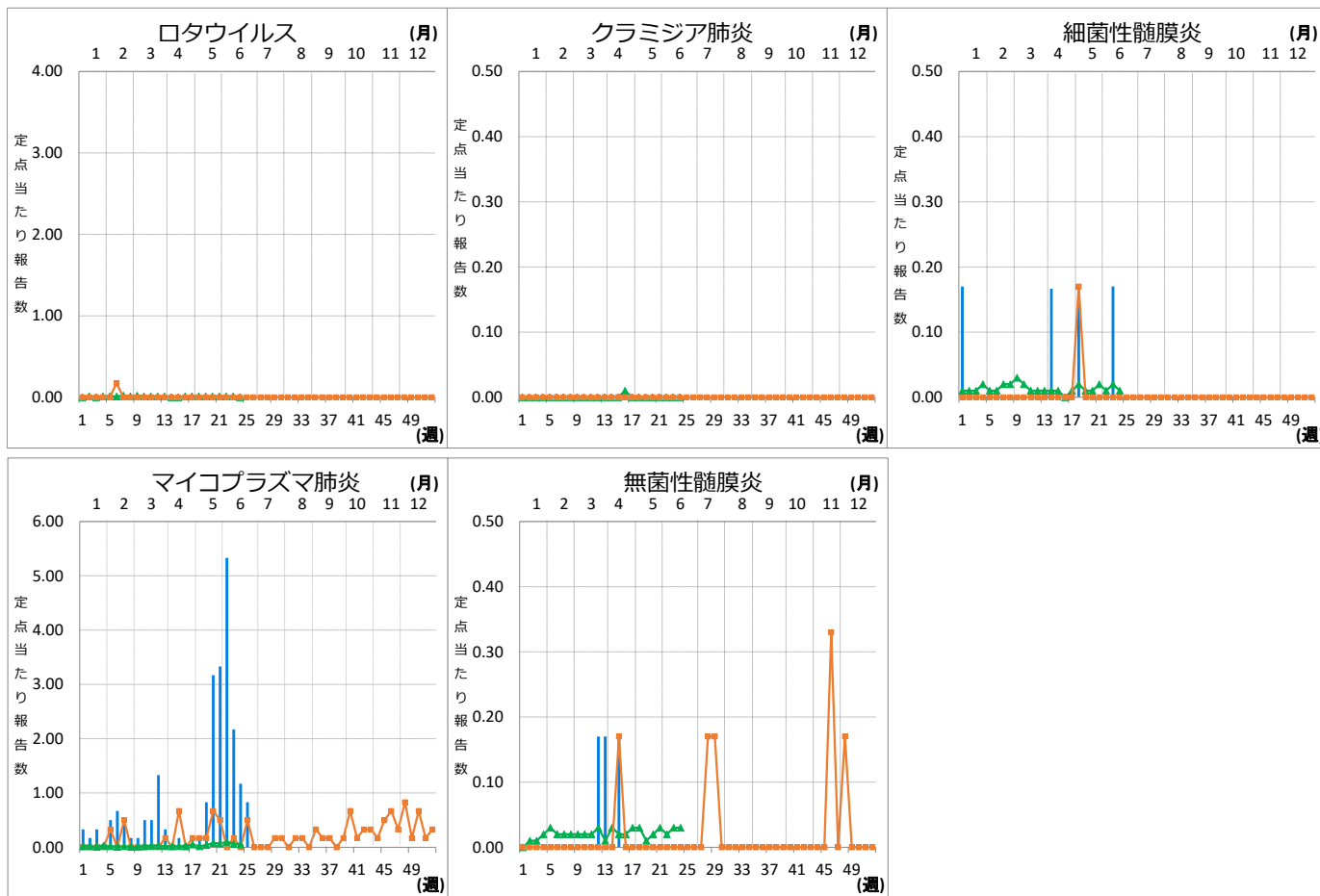
Ⅹ 眼科定点把握対象疾患週別推移 (2023年第25週、ただし全国は前週)

グラフの説明 —は2023年青森県、■—■は2022年青森県、▲—▲は2023年全国



X 基幹定点把握対象疾患週別推移（2023年第25週、ただし全国は前週）

グラフの説明 は2023年青森県、 は2022年青森県、 は2023年全国



XI 社会福祉施設等における感染性胃腸炎（疑い含む）の発生状況

「社会福祉施設等における感染症等発生時に係る報告について」（平成18年2月22日付け厚生労働省健康局長、医薬食品局長、雇用均等・児童家庭局長、社会・援護局長通知）に基づく、青森県内の社会福祉施設等における感染性胃腸炎（疑いを含む）の報告件数及び発症者数は次のとおりです。

2023年第25週

報告はありませんでした。

2023年報告件数及び発症者数

| 施設種別 | 月(週) | 1月 | | | | | 2月 | | | | | 3月 | | | | | 4月 | | | | | 5月 | | | | | 6月 | | | | | 計 (施設別) |
|-------------|------|----|----|----|----|----|----|----|----|----|-----|-----|-----|-----|-----|-----|-----|-----|-----|-----|-----|-----|-----|-----|-----|-----|-----|--|--|--|--|------------|
| | | 1週 | 2週 | 3週 | 4週 | 5週 | 6週 | 7週 | 8週 | 9週 | 10週 | 11週 | 12週 | 13週 | 14週 | 15週 | 16週 | 17週 | 18週 | 19週 | 20週 | 21週 | 22週 | 23週 | 24週 | 25週 | 26週 | | | | | |
| 介護・老人福祉関係施設 | 件数 | 1 | 1 | 0 | 0 | 0 | 1 | 0 | 0 | 1 | 0 | 1 | 2 | 0 | 0 | 0 | 0 | 0 | 1 | 0 | 0 | 0 | 0 | 0 | 0 | 0 | 8 | | | | | |
| | 発症者数 | 9 | 16 | 0 | 0 | 0 | 10 | 0 | 0 | 37 | 0 | 10 | 43 | 0 | 0 | 0 | 0 | 0 | 18 | 0 | 0 | 0 | 0 | 0 | 0 | 143 | | | | | | |
| 児童・婦人関係施設等 | 件数 | 0 | 1 | 2 | 2 | 2 | 1 | 3 | 2 | 2 | 2 | 1 | 0 | 0 | 0 | 1 | 1 | 1 | 0 | 0 | 0 | 0 | 0 | 0 | 0 | 21 | | | | | | |
| | 発症者数 | 0 | 12 | 36 | 54 | 34 | 12 | 58 | 44 | 41 | 18 | 10 | 0 | 0 | 0 | 14 | 41 | 10 | 0 | 0 | 0 | 0 | 0 | 0 | 0 | 384 | | | | | | |
| 障害関係施設 | 件数 | 0 | 0 | 0 | 1 | 0 | 0 | 0 | 1 | 0 | 0 | 0 | 1 | 0 | 0 | 1 | 0 | 0 | 0 | 0 | 0 | 0 | 0 | 0 | 0 | 4 | | | | | | |
| | 発症者数 | 0 | 0 | 0 | 26 | 0 | 0 | 0 | 26 | 0 | 0 | 0 | 49 | 0 | 0 | 16 | 0 | 0 | 0 | 0 | 0 | 0 | 0 | 0 | 0 | 117 | | | | | | |
| その他施設 | 件数 | 0 | 0 | 0 | 0 | 0 | 0 | 0 | 0 | 0 | 0 | 0 | 0 | 0 | 0 | 0 | 0 | 0 | 0 | 0 | 0 | 0 | 0 | 0 | 0 | 0 | | | | | | |
| | 発症者数 | 0 | 0 | 0 | 0 | 0 | 0 | 0 | 0 | 0 | 0 | 0 | 0 | 0 | 0 | 0 | 0 | 0 | 0 | 0 | 0 | 0 | 0 | 0 | 0 | 0 | | | | | | |
| 計(月別) | 件数 | 1 | 2 | 2 | 3 | 2 | 2 | 3 | 3 | 3 | 2 | 2 | 3 | 0 | 0 | 2 | 1 | 1 | 0 | 1 | 0 | 0 | 0 | 0 | 0 | 33 | | | | | | |
| | 発症者数 | 9 | 28 | 36 | 80 | 34 | 22 | 58 | 70 | 78 | 18 | 20 | 92 | 0 | 0 | 30 | 41 | 10 | 0 | 18 | 0 | 0 | 0 | 0 | 0 | 644 | | | | | | |