



## 青森県感染症発生情報 (2023年第32週)

### I 第32週の発生動向 (2023/8/7~2023/8/13)

- ヘルパンギーナについては、東地方+青森市保健所管内、弘前保健所管内、三戸地方+八戸市保健所管内、五所川原保健所管内及び上十三保健所管内で**警報**が継続しています。
- 新型コロナウイルス感染症については、第29週以降、報告数の増加が続いており、全国の推移と同様、注意が必要です。

### II 第32週五類定点把握対象疾患

※記載データは、速報値です。

青森県内の保健所管内、定点(医療機関)数、警報・注意報については青森県の感染症発生状況 TOP ページをご覧ください。

は警報、は注意報。「空欄」：患者報告無し。

|           | 東青<br>(東地方+<br>青森市保健所) |      | 中南<br>(弘前保健所) |      | 三八<br>(三戸地方+<br>八戸市保健所) |      | 西北<br>(五所川原<br>保健所) |      | 上北<br>(上十三保健所) |      | 下北<br>(むつ保健所) |      | 青森県計  |      | 前週<br>からの<br>増減 |      |
|-----------|------------------------|------|---------------|------|-------------------------|------|---------------------|------|----------------|------|---------------|------|-------|------|-----------------|------|
|           | 数                      | 人/定点 | 数             | 人/定点 | 数                       | 人/定点 | 数                   | 人/定点 | 数              | 人/定点 | 数             | 人/定点 | 数     | 人/定点 |                 |      |
| 小児科<br>内科 | インフルエンザ                | 3    | 0.25          |      |                         | 8    | 0.62                | 1    | 0.14           |      |               |      |       | 12   | 0.20            | 3    |
|           | 新型コウカウイルス感染症*          | 291  | 24.25         | 134  | 10.31                   | 246  | 18.92               | 97   | 13.86          | 146  | 16.22         | 77   | 12.83 | 991  | 16.52           | 174  |
| 小児科       | RSウイルス感染症              | 8    | 1.14          | 6    | 0.75                    | 7    | 0.88                | 7    | 1.40           |      |               |      |       | 28   | 0.74            | 2    |
|           | 咽頭結膜熱                  | 2    | 0.29          |      |                         | 1    | 0.13                |      |                |      |               |      |       | 3    | 0.08            | -7   |
|           | A群溶血性レンカ球菌咽頭炎          | 6    | 0.86          |      |                         |      |                     |      |                | 1    | 0.17          |      |       | 7    | 0.18            | -1   |
|           | 感染性胃腸炎                 | 16   | 2.29          | 19   | 2.38                    | 15   | 1.88                | 19   | 3.80           | 2    | 0.33          |      |       | 71   | 1.87            | -19  |
|           | 水痘                     |      |               |      |                         |      |                     | 1    | 0.20           |      |               |      |       | 1    | 0.03            | -2   |
|           | 手足口病                   | 8    | 1.14          | 3    | 0.38                    |      |                     | 1    | 0.20           | 4    | 0.67          |      |       | 16   | 0.42            | -2   |
|           | 伝染性紅斑                  |      |               |      |                         |      |                     |      |                |      |               |      |       |      |                 | 0    |
|           | 突発性発しん                 | 3    | 0.43          | 1    | 0.13                    | 3    | 0.38                | 1    | 0.20           |      |               |      |       | 8    | 0.21            | -5   |
|           | ヘルパンギーナ                | 36   | 5.14          | 28   | 3.50                    | 25   | 3.13                | 40   | 8.00           | 14   | 2.33          | 1    | 0.25  | 144  | 3.79            | -153 |
|           | 流行性耳下腺炎                |      |               |      |                         | 1    | 0.13                |      |                |      |               |      |       | 1    | 0.03            | 1    |
| 眼科        | 急性出血性結膜炎               |      |               |      |                         |      |                     |      |                |      |               |      |       |      |                 | 0    |
|           | 流行性角結膜炎                |      |               |      |                         | 1    | 0.50                |      |                |      |               |      |       | 1    | 0.10            | 0    |
| 基幹        | 感染性胃腸炎(ロウウイルス)         |      |               |      |                         |      |                     |      |                |      |               |      |       |      |                 | 0    |
|           | クラミジア肺炎                |      |               |      |                         |      |                     |      |                |      |               |      |       |      |                 | 0    |
|           | 細菌性髄膜炎                 |      |               |      |                         |      |                     |      |                |      |               |      |       |      |                 | -1   |
|           | マイコプラズマ肺炎              |      |               |      |                         |      |                     |      |                |      |               |      |       |      |                 | 0    |
|           | 無菌性髄膜炎                 |      |               |      |                         | 2    | 2.00                |      |                |      |               |      |       | 2    | 0.33            | 2    |

※新型コロナウイルス感染症については、青森県庁ホームページ「新型コロナウイルス感染症について」をご覧ください。

(<https://www.pref.aomori.lg.jp/soshiki/kenko/hoken/covid19.html>)

また、新型コロナウイルス感染症の発生状況に関しては、保健衛生課 (TEL:017-734-9871) にお問い合わせください。

## 感染症の窓

破傷風は、破傷風菌が産生する神経毒素によって引き起こされる神経疾患です。

潜伏期間は3~21日であり、口を開けにくい、顎が疲れる等の初期症状に始まり、歩行や排尿・排便の障害等を経て、全身けいれんや呼吸困難等を引き起こし、死に至ることもあります。

青森県内では、少数ですが、ほぼ毎年感染報告があります。2008~2022年の15年間における本疾患の年齢区分別患者発生割合をみると、50代以上が8割以上を占め、加齢に伴い罹患しやすい傾向がありますので、注意が必要です。

破傷風菌は土壌に広く分布しており、傷口などで増殖し、神経毒素を産生しますので、傷口が土などで汚染された場合は、傷口を大きく開いて洗浄・消毒を行い、破傷風の症状がみられたら、すぐに医療機関を受診してください。また、破傷風はワクチン接種により予防することができますので、定期予防接種を確実に受けることに加えて、定期接種が未接種の場合や接種歴が不明の場合は、積極的にワクチン接種を検討しましょう。

### 破傷風

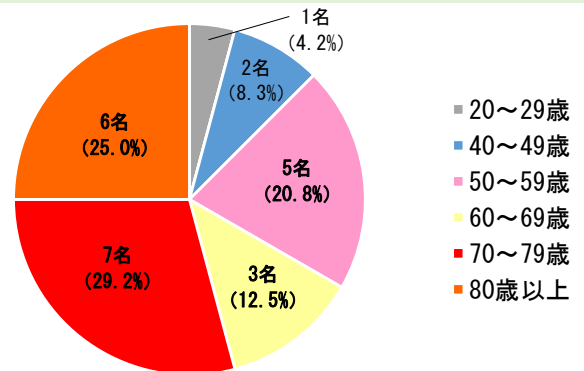


図 青森県の過去15年間における年齢区分別患者発生割合 (過去15年間の総報告数: 24人)



○詳しい情報はこちらをご覧ください。☞[破傷風 \(厚生労働省 HP\)](#)

### Ⅲ 全数把握対象疾患

- ・結核(二類感染症) : 弘前1人 (2023年計 : 66人)
- ・腸管出血性大腸菌感染症(三類感染症) : 上十三1人 (2023年計 : 11人)

### Ⅳ 病原体検出情報 ※ ( ) 内は、検査材料及び検体採取日

無菌性髄膜炎患者(直腸ぬぐい液、7/12)・・・ヒトパレコウイルス3型 : 弘前1人

### Ⅴ 保健所管内別全数把握対象疾患発生状況 (2023年第29週～2023年第32週)

| 週  | 東青<br>(東地方保健所+<br>青森市保健所) | 中南<br>(弘前保健所) | 三八<br>(三戸地方保健所+<br>八戸市保健所) | 西北<br>(五所川原保健所) | 上北<br>(上十三保健所)               | 下北<br>(むつ保健所) |
|----|---------------------------|---------------|----------------------------|-----------------|------------------------------|---------------|
| 29 |                           |               | 梅毒1人                       |                 | 腸管出血性大腸菌<br>感染症1人            |               |
| 30 |                           |               | 梅毒1人                       |                 |                              | 百日咳1人         |
| 31 |                           |               |                            |                 | カルバペネム耐性<br>腸内細菌目細菌感<br>染症1人 |               |
| 32 |                           |               |                            |                 | 腸管出血性大腸菌<br>感染症1人            |               |

### Ⅵ 結核(二類感染症) (2023年第29週～2023年第32週) (人)

| 週  | 東青<br>(東地方保健所+<br>青森市保健所) | 中南<br>(弘前保健所) | 三八<br>(三戸地方保健所+<br>八戸市保健所) | 西北<br>(五所川原保健所) | 上北<br>(上十三保健所) | 下北<br>(むつ保健所) |
|----|---------------------------|---------------|----------------------------|-----------------|----------------|---------------|
| 29 |                           |               | 1                          |                 | 1              |               |
| 30 |                           |               |                            |                 | 1              |               |
| 31 | 1                         | 2             |                            | 1               |                |               |
| 32 |                           | 1             |                            |                 |                |               |

**Ⅶ 全数把握対象疾患発生状況（全国-青森県）**（注：発生状況は速報値であり、国内で届出のあった疾患のみを掲載しています）

**全国**（2023年第1週～第31週までの累計）

|       |                 |            |           |                |                 |                    |         |       |              |               |
|-------|-----------------|------------|-----------|----------------|-----------------|--------------------|---------|-------|--------------|---------------|
| 分類    | 二類              | 三類         | 三類        | 三類             | 三類              | 三類                 | 四類      | 四類    | 四類           | 四類            |
| 疾病名   | 結核              | コレラ        | 細菌性赤痢     | 腸管出血性大腸菌感染症    | 腸チフス            | パラチフス              | E型肝炎    | A型肝炎  | エキノкокス症     | エムポックス        |
| 累積報告数 | 8141            | 1          | 23        | 1735           | 26              | 6                  | 361     | 33    | 9            | 185           |
| 分類    | 四類              | 四類         | 四類        | 四類             | 四類              | 四類                 | 四類      | 四類    | 四類           | 四類            |
| 疾病名   | オウム病            | 回帰熱        | コクシジオイデス症 | 重症熱性血小板減少症候群   | チクングニア熱         | つつが虫病              | デング熱    | 日本紅斑熱 | ブルセラ症        | マラリア          |
| 累積報告数 | 6               | 10         | 1         | 104            | 2               | 108                | 53      | 210   | 1            | 10            |
| 分類    | 四類              | 四類         | 四類        | 五類             | 五類              | 五類                 | 五類      | 五類    | 五類           | 五類            |
| 疾病名   | ライム病            | レジオネラ症     | レプトスピラ症   | アメーバ赤痢         | ウイルス性肝炎         | カルバペネム耐性腸内細菌目細菌感染症 | 急性弛緩性麻痺 | 急性脳炎  | クリプトスポリジウム症  | クロイツフェルト・ヤコブ病 |
| 累積報告数 | 15              | 1260       | 8         | 296            | 153             | 1068               | 37      | 325   | 5            | 88            |
| 分類    | 五類              | 五類         | 五類        | 五類             | 五類              | 五類                 | 五類      | 五類    | 五類           | 五類            |
| 疾病名   | 劇症型溶血性レンサ球菌感染症  | 後天性免疫不全症候群 | ジアルジア症    | 侵襲性インフルエンザ菌感染症 | 侵襲性髄膜炎菌感染症      | 侵襲性肺炎球菌感染症         | 水痘（入院例） | 梅毒    | 播種性クリプトコックス症 | 破傷風           |
| 累積報告数 | 504             | 575        | 28        | 327            | 10              | 1076               | 231     | 8950  | 105          | 62            |
| 分類    | 五類              | 五類         | 五類        | 五類             | 五類              | 五類                 | 五類      | 五類    | 五類           | 五類            |
| 疾病名   | バンコマイシン耐性腸球菌感染症 | 百日咳        | 風しん       | 麻疹             | 薬剤耐性アシネトバクター感染症 |                    |         |       |              |               |
| 累積報告数 | 78              | 555        | 11        | 22             | 11              |                    |         |       |              |               |

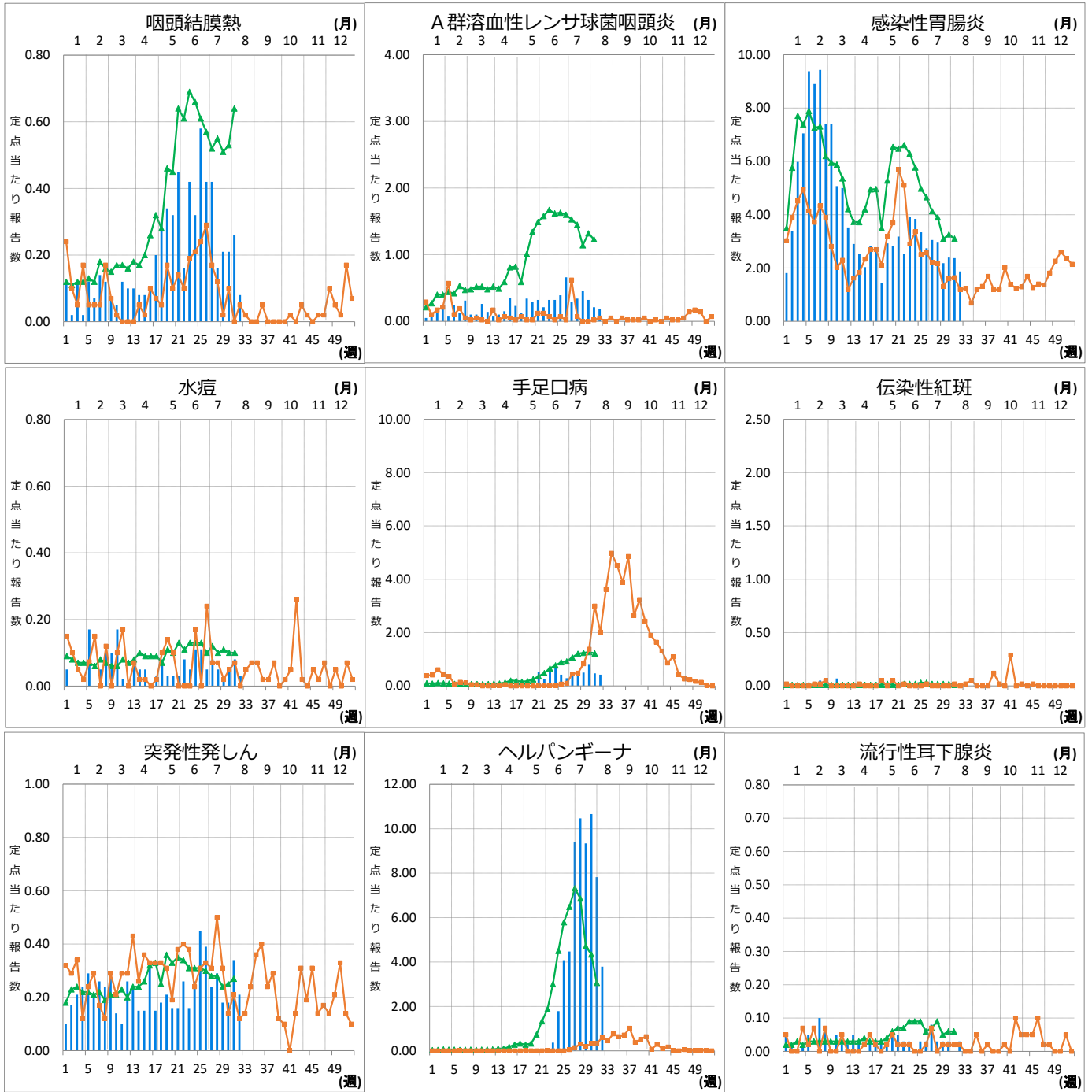
**青森県**（2023年第1週～第32週までの累計）

|       |            |                |            |       |        |                 |         |                    |               |                |
|-------|------------|----------------|------------|-------|--------|-----------------|---------|--------------------|---------------|----------------|
| 分類    | 二類         | 三類             | 四類         | 四類    | 四類     | 五類              | 五類      | 五類                 | 五類            | 五類             |
| 疾病名   | 結核         | 腸管出血性大腸菌感染症    | E型肝炎       | つつが虫病 | レジオネラ症 | アメーバ赤痢          | ウイルス性肝炎 | カルバペネム耐性腸内細菌目細菌感染症 | クロイツフェルト・ヤコブ病 | 劇症型溶血性レンサ球菌感染症 |
| 累積報告数 | 66         | 11             | 2          | 8     | 7      | 1               | 2       | 16                 | 2             | 7              |
| 分類    | 五類         | 五類             | 五類         | 五類    | 五類     | 五類              | 五類      | 五類                 | 五類            | 五類             |
| 疾病名   | 後天性免疫不全症候群 | 侵襲性インフルエンザ菌感染症 | 侵襲性肺炎球菌感染症 | 梅毒    | 破傷風    | バンコマイシン耐性腸球菌感染症 | 百日咳     |                    |               |                |
| 累積報告数 | 1          | 1              | 14         | 20    | 2      | 1               | 6       |                    |               |                |

**Ⅷ インフルエンザ・小児科定点把握対象疾患週別推移（2023年第32週、ただし全国は前週）**

**グラフの説明** ■は2023年青森県、■は2022年青森県、▲は2023年全国





**Ⅹ 眼科定点把握対象疾患週別推移 (2023年第32週、ただし全国は前週)**

**グラフの説明** ← 2023年青森県、 2022年青森県、 2023年全国

