

【令和 4 年度 要介護認定の実施状況】

1 要介護度別認定者数

(人・%)

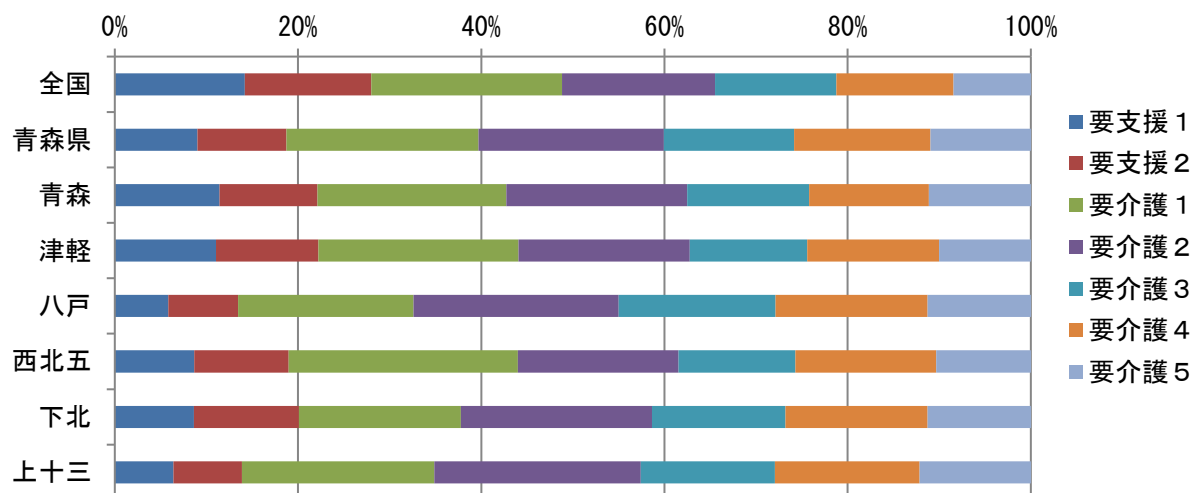
		要支援1	要支援2	要介護1	要介護2	要介護3	要介護4	要介護5	計	平均要介護度
全国	人数	984,822	959,496	1,446,043	1,160,409	920,075	886,183	587,349	6,944,377	2.06
	比率	14.2%	13.8%	20.8%	16.7%	13.2%	12.8%	8.5%	100.0%	
青森県	人数	6,892	7,440	16,036	15,498	10,861	11,396	8,386	76,509	2.32
	比率	9.0%	9.7%	21.0%	20.3%	14.2%	14.9%	11.0%	100.0%	
青森	人数	2,205	2,055	3,976	3,804	2,567	2,513	2,148	19,268	2.23
	比率	11.4%	10.7%	20.6%	19.7%	13.3%	13.0%	11.1%	100.0%	
津軽	人数	1,924	1,953	3,807	3,261	2,233	2,511	1,748	17,437	2.21
	比率	11.0%	11.2%	21.8%	18.7%	12.8%	14.4%	10.0%	100.0%	
八戸	人数	953	1,241	3,124	3,655	2,791	2,712	1,836	16,312	2.48
	比率	5.8%	7.6%	19.2%	22.4%	17.1%	16.6%	11.3%	100.0%	
西北五	人数	764	904	2,200	1,544	1,121	1,352	909	8,794	2.25
	比率	8.7%	10.3%	25.0%	17.6%	12.7%	15.4%	10.3%	100.0%	
下北	人数	405	537	828	978	683	726	529	4,686	2.36
	比率	8.6%	11.5%	17.7%	20.9%	14.6%	15.5%	11.3%	100.0%	
上十三	人数	641	750	2,101	2,256	1,466	1,582	1,216	10,012	2.44
	比率	6.4%	7.5%	21.0%	22.5%	14.6%	15.8%	12.1%	100.0%	

※介護保険事業状況報告（R 5 年 3 月分より）

※平均要介護度 = (①+②+③+④+⑤+⑥+⑦) ÷ 総件数

①要支援1の件数×0.375、②要支援2の件数×1、③要介護1の件数×1、④要介護2の件数×2、⑤要介護3の件数×3、⑥要介護4の件数×4、⑦要介護5の件数×5

要介護認定者比率



(市町村別内訳)

		要支援1	要支援2	要介護1	要介護2	要介護3	要介護4	要介護5	計	平均要介護度
青森市	人数	2,080	1,896	3,595	3,455	2,273	2,267	1,969	17,535	2.22
	比率	11.9%	10.8%	20.5%	19.7%	13.0%	12.9%	11.2%	100.0%	
弘前市	人数	1,194	1,157	2,230	1,852	1,268	1,426	1,054	10,181	2.19
	比率	11.7%	11.4%	21.9%	18.2%	12.5%	14.0%	10.4%	100.0%	
八戸市	人数	714	883	2,209	2,586	1,915	1,758	1,204	11,269	2.43
	比率	6.3%	7.8%	19.6%	22.9%	17.0%	15.6%	10.7%	100.0%	
黒石市	人数	180	190	412	423	301	292	187	1,985	2.28
	比率	9.1%	9.6%	20.8%	21.3%	15.2%	14.7%	9.4%	100.0%	
五所川原市	人数	253	357	905	590	403	527	353	3,388	2.25
	比率	7.5%	10.5%	26.7%	17.4%	11.9%	15.6%	10.4%	100.0%	
十和田市	人数	143	261	786	859	542	532	375	3,498	2.41
	比率	4.1%	7.5%	22.5%	24.6%	15.5%	15.2%	10.7%	100.0%	
三沢市	人数	73	100	309	367	231	300	234	1,614	2.62
	比率	4.5%	6.2%	19.1%	22.7%	14.3%	18.6%	14.5%	100.0%	
むつ市	人数	333	435	626	764	538	545	429	3,670	2.36
	比率	9.1%	11.9%	17.1%	20.8%	14.7%	14.9%	11.7%	100.0%	
つがる市	人数	250	276	557	393	311	364	234	2,385	2.21
	比率	10.5%	11.6%	23.4%	16.5%	13.0%	15.3%	9.8%	100.0%	
平川市	人数	149	231	446	394	272	304	188	1,984	2.26
	比率	7.5%	11.6%	22.5%	19.9%	13.7%	15.3%	9.5%	100.0%	
平内町	人数	51	74	182	146	118	108	64	743	2.25
	比率	6.9%	10.0%	24.5%	19.7%	15.9%	14.5%	8.6%	100.0%	
今別町	人数	23	24	49	43	52	37	24	252	2.35
	比率	9.1%	9.5%	19.4%	17.1%	20.6%	14.7%	9.5%	100.0%	
蓬田村	人数	5	15	45	49	39	25	18	196	2.38
	比率	2.6%	7.7%	23.0%	25.0%	19.9%	12.8%	9.2%	100.0%	
外ヶ浜町	人数	46	46	105	111	85	76	73	542	2.42
	比率	8.5%	8.5%	19.4%	20.5%	15.7%	14.0%	13.5%	100.0%	
鱒ヶ沢町	人数	64	67	155	160	100	92	63	701	2.21
	比率	9.1%	9.6%	22.1%	22.8%	14.3%	13.1%	9.0%	100.0%	
深浦町	人数	54	26	168	107	95	102	65	617	2.34
	比率	8.8%	4.2%	27.2%	17.3%	15.4%	16.5%	10.5%	100.0%	
西目屋村	人数	4	7	14	25	11	20	18	99	2.78
	比率	4.0%	7.1%	14.1%	25.3%	11.1%	20.2%	18.2%	100.0%	
藤崎町	人数	64	102	214	185	143	128	74	910	2.22
	比率	7.0%	11.2%	23.5%	20.3%	15.7%	14.1%	8.1%	100.0%	
大鰐町	人数	123	92	195	115	87	121	68	801	2.06
	比率	15.4%	11.5%	24.3%	14.4%	10.9%	15.1%	8.5%	100.0%	
田舎館村	人数	72	44	92	90	48	75	47	468	2.18
	比率	15.4%	9.4%	19.7%	19.2%	10.3%	16.0%	10.0%	100.0%	
板柳町	人数	138	130	204	177	103	145	112	1,009	2.17
	比率	13.7%	12.9%	20.2%	17.5%	10.2%	14.4%	11.1%	100.0%	
鶴田町	人数	65	103	210	152	108	122	110	870	2.30
	比率	7.5%	11.8%	24.1%	17.5%	12.4%	14.0%	12.6%	100.0%	
中泊町	人数	78	75	205	142	104	145	84	833	2.29
	比率	9.4%	9.0%	24.6%	17.0%	12.5%	17.4%	10.1%	100.0%	
野辺地町	人数	144	96	205	154	94	154	107	954	2.20
	比率	15.1%	10.1%	21.5%	16.1%	9.9%	16.1%	11.2%	100.0%	
七戸町	人数	60	100	260	263	216	169	164	1,232	2.48
	比率	4.9%	8.1%	21.1%	21.3%	17.5%	13.7%	13.3%	100.0%	

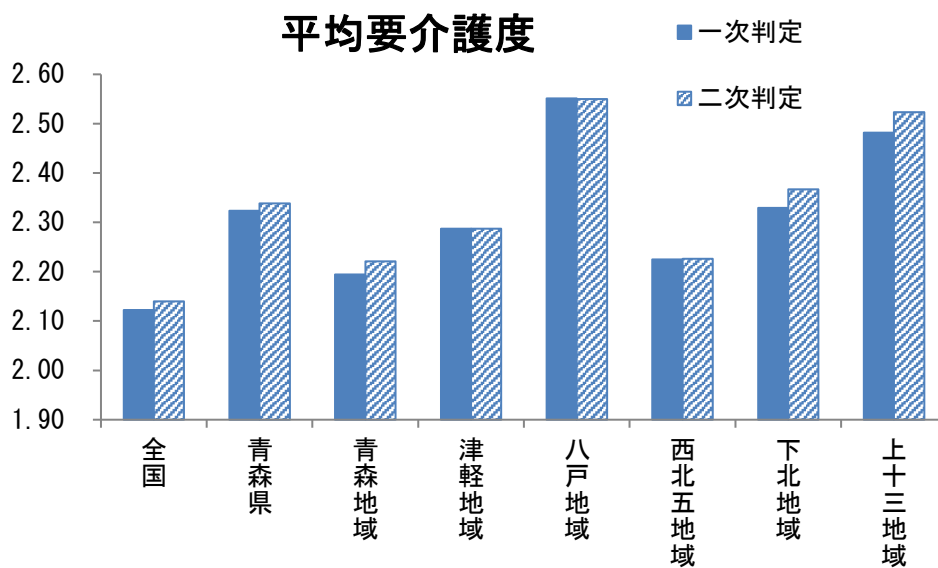
		要支援1	要支援2	要介護1	要介護2	要介護3	要介護4	要介護5	計	平均要介護度
		人数	比率	人数	比率	人数	比率	人数	比率	
六戸町	人数	15	21	69	132	94	98	84	513	2.83
	比率	2.9%	4.1%	13.5%	25.7%	18.3%	19.1%	16.4%	100.0%	
横浜町	人数	34	31	62	74	46	64	38	349	2.40
	比率	9.7%	8.9%	17.8%	21.2%	13.2%	18.3%	10.9%	100.0%	
東北町	人数	103	101	306	299	186	195	149	1,339	2.34
	比率	7.7%	7.5%	22.9%	22.3%	13.9%	14.6%	11.1%	100.0%	
六ヶ所村	人数	69	40	104	108	57	70	65	513	2.26
	比率	13.5%	7.8%	20.3%	21.1%	11.1%	13.6%	12.7%	100.0%	
おいらせ町	人数	47	53	187	193	161	166	112	919	2.56
	比率	5.1%	5.8%	20.3%	21.0%	17.5%	18.1%	12.2%	100.0%	
大間町	人数	18	41	36	47	43	58	27	270	2.50
	比率	6.7%	15.2%	13.3%	17.4%	15.9%	21.5%	10.0%	100.0%	
東通村	人数	30	35	96	124	63	76	41	465	2.34
	比率	6.5%	7.5%	20.6%	26.7%	13.5%	16.3%	8.8%	100.0%	
風間浦村	人数	8	14	34	27	19	19	15	136	2.30
	比率	5.9%	10.3%	25.0%	19.9%	14.0%	14.0%	11.0%	100.0%	
佐井村	人数	16	12	36	16	20	28	17	145	2.37
	比率	11.0%	8.3%	24.8%	11.0%	13.8%	19.3%	11.7%	100.0%	
三戸町	人数	29	48	148	178	119	132	90	744	2.55
	比率	3.9%	6.5%	19.9%	23.9%	16.0%	17.7%	12.1%	100.0%	
五戸町	人数	70	93	181	186	154	206	141	1,031	2.58
	比率	6.8%	9.0%	17.6%	18.0%	14.9%	20.0%	13.7%	100.0%	
田子町	人数	5	25	50	97	85	78	57	397	2.83
	比率	1.3%	6.3%	12.6%	24.4%	21.4%	19.6%	14.4%	100.0%	
南部町	人数	53	105	189	238	210	234	121	1,150	2.57
	比率	4.6%	9.1%	16.4%	20.7%	18.3%	20.3%	10.5%	100.0%	
階上町	人数	29	27	137	140	115	107	84	639	2.58
	比率	4.5%	4.2%	21.4%	21.9%	18.0%	16.7%	13.1%	100.0%	
新郷村	人数	6	7	23	37	32	31	27	163	2.83
	比率	3.7%	4.3%	14.1%	22.7%	19.6%	19.0%	16.6%	100.0%	

※介護保険事業状況報告（R5年3月分より）

2 平均一次判定／平均二次判定

	平均一次判定	平均二次判定
全国	2.12	2.14
青森県	2.32	2.34
青森地域	2.19	2.22
津軽地域	2.29	2.29
八戸地域	2.55	2.55
西北五地域	2.22	2.23
下北地域	2.33	2.37
上十三地域	2.48	2.52

※認定支援ネットワーク(R4年度)より (以下同じ)



3 一次判定別・二次判定認定率

(青森県)

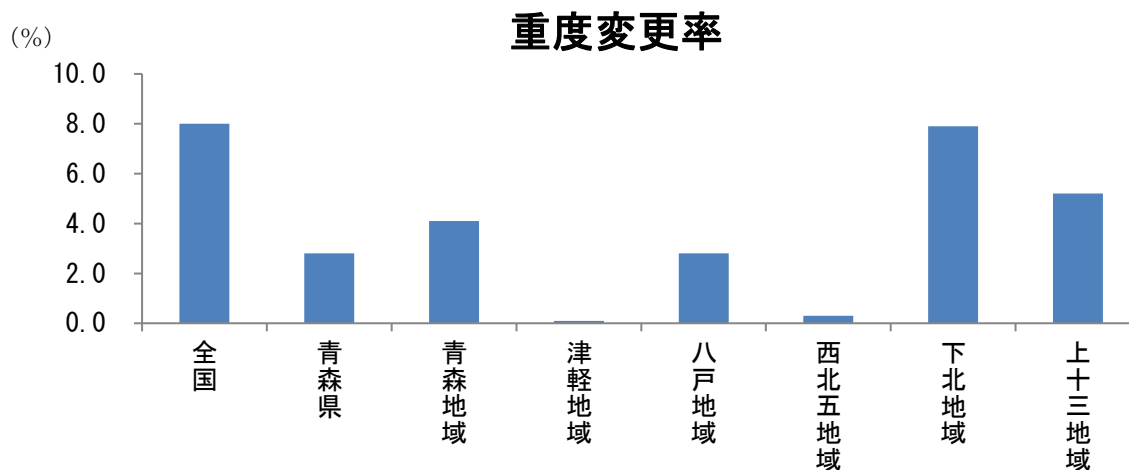
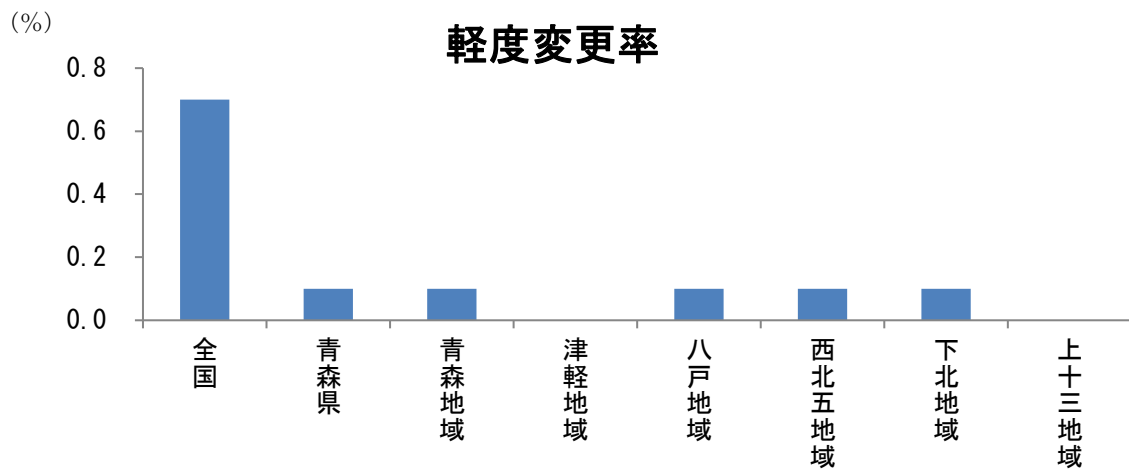
(%)

		二次判定認定率								一次判定の変更		
		非該当	要支援1	要支援2	要介護1	要介護2	要介護3	要介護4	要介護5	重度変更	変更なし	軽度変更
一次判定	非該当	59.6	34.0	0.7	5.5	0.1	0.0	0.0	0.0	40.4	59.6	—
	要支援1	0.0	96.0	1.8	2.1	0.0	0.0	0.0	0.0	4.0	96.0	0.0
	要支援2	0.0	0.1	96.2	3.5	0.1	0.0	0.0	0.0	0.1	99.7	0.1
	要介護1	0.0	0.0	1.2	96.1	2.5	0.1	0.0	0.0	2.6	97.4	0.0
	要介護2	0.0	0.0	0.0	0.1	97.8	2.2	0.0	0.0	2.2	97.8	0.1
	要介護3	0.0	0.0	0.0	0.0	0.1	97.4	2.5	0.0	2.5	97.4	0.1
	要介護4	0.0	0.0	0.0	0.0	0.0	0.1	95.2	4.7	4.7	95.2	0.1
	要介護5	0.0	0.0	0.0	0.0	0.0	0.0	0.1	99.9	—	99.9	0.1

※「要支援2」⇔「要介護1」は、重度(軽度)変更とはしない。

4 一次判定から二次判定への軽度変更率／重度変更率

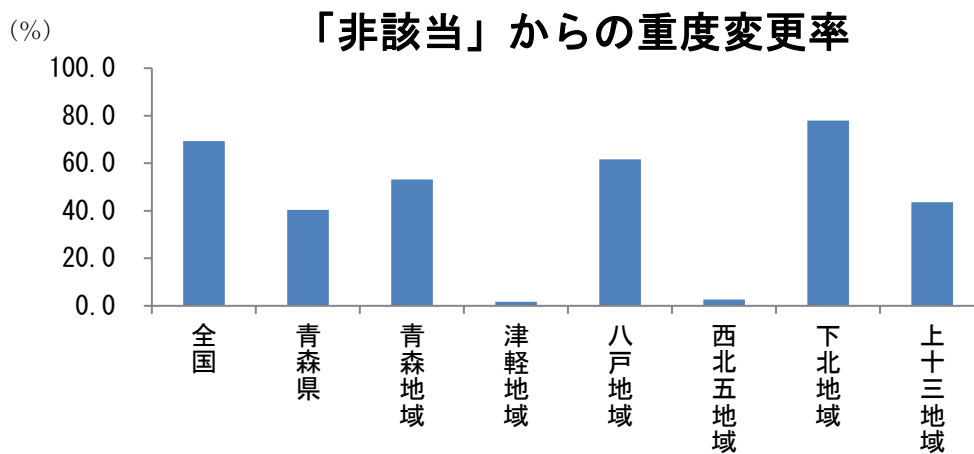
令和4年度 (%)			令和3年度【参考】 (%)		
	軽度変更率	重度変更率		軽度変更率	重度変更率
全国	0.7	8.0	全国	0.8	8.3
青森県	0.1	2.8	青森県	0.1	3.0
青森地域	0.1	4.1	青森地域	0.2	4.3
津軽地域	0.0	0.1	津軽地域	0.0	0.2
八戸地域	0.1	2.8	八戸地域	0.2	3.2
西北五地域	0.1	0.3	西北五地域	0.0	0.1
下北地域	0.1	7.9	下北地域	0.1	7.4
上十三地域	0.0	5.2	上十三地域	0.0	5.3



5 一次判定「非該当」からの重度変更率

令和4年度 (%)	
	重度変更率
全国	69.3
青森県	40.4
青森地域	53.2
津軽地域	1.7
八戸地域	61.6
西北五地域	2.6
下北地域	77.9
上十三地域	43.6

令和3年度【参考】 (%)	
	重度変更率
全国	70.4
青森県	41.5
青森地域	53.7
津軽地域	2.9
八戸地域	70.8
西北五地域	0.0
下北地域	74.5
上十三地域	50.9



6 前回二次判定別・今回二次判定認定率

(青森県)		今回二次判定認定率 (%)								前回からの変化 (%)	
		非該当	要支援1	要支援2	要介護1	要介護2	要介護3	要介護4	要介護5	重度化	軽度化
前回二次判定	要支援1	1.6	73.9	24.6	0.0	0.0	0.0	0.0	0.0	24.6	1.6
	要支援2	0.4	17.9	81.7	0.0	0.0	0.0	0.0	0.0	0.0	18.3
	要介護1	0.1	0.0	0.0	61.7	28.4	7.2	1.8	0.7	38.1	0.1
	要介護2	0.1	0.0	0.0	15.8	53.9	21.7	6.8	1.8	30.2	15.9
	要介護3	0.0	0.0	0.0	5.8	13.3	45.1	26.7	9.1	35.9	19.0
	要介護4	0.0	0.0	0.0	3.8	6.0	12.8	51.6	25.7	25.7	22.6
	要介護5	0.1	0.0	0.0	1.2	2.2	3.4	18.7	74.3	—	25.7

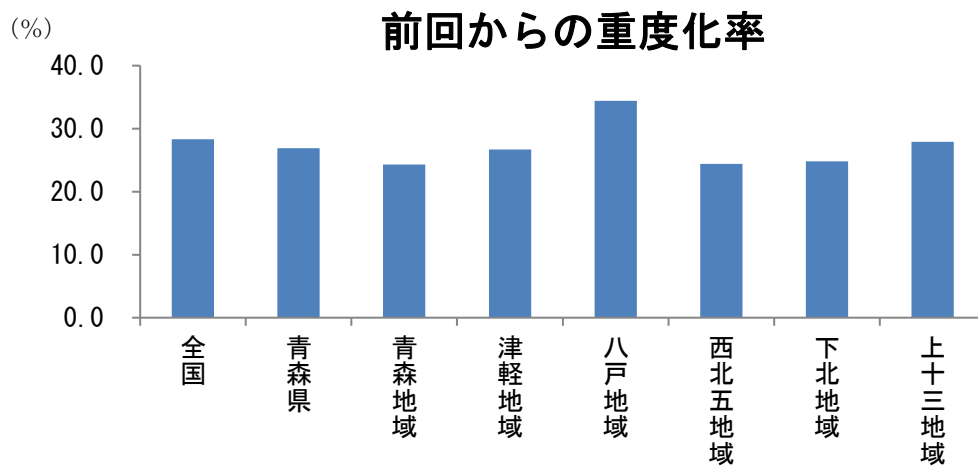
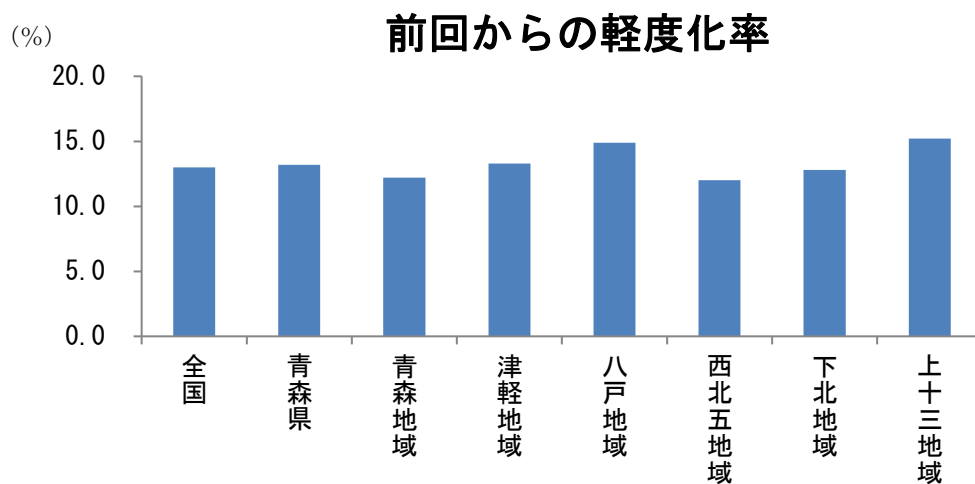
R4年度

7 前回二次判定から今回二次判定への軽度化率／重度化率

令和4年度

(%)

	軽度化率	重度化率
全国	13.0	28.3
青森県	13.2	26.9
青森地域	12.2	24.3
津軽地域	13.3	26.7
八戸地域	14.9	34.4
西北五地域	12.0	24.4
下北地域	12.8	24.8
上十三地域	15.2	27.9

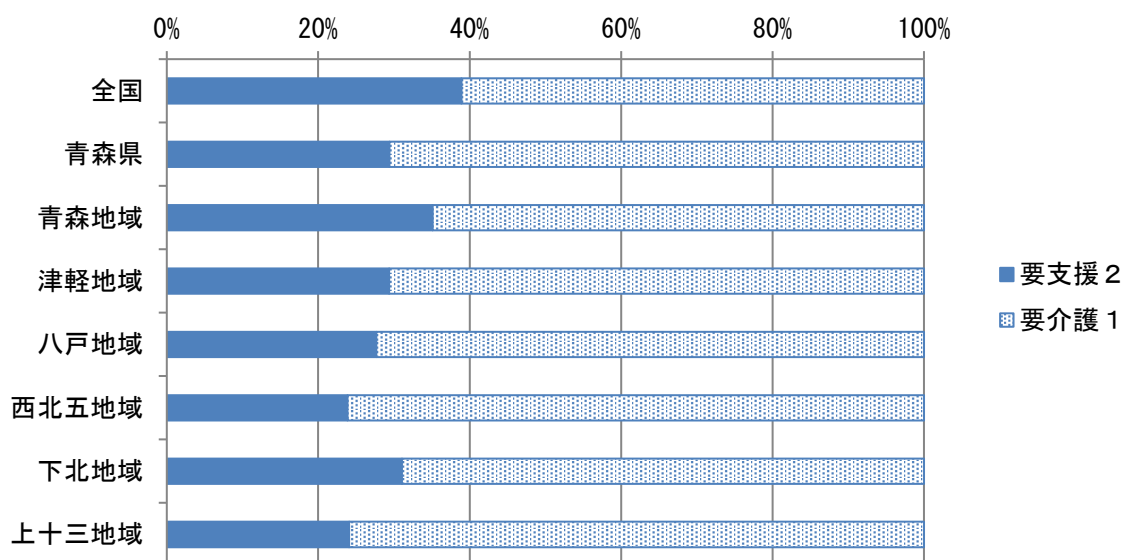


8 要支援2／要介護1の振り分け

令和4年度

	要支援2		要介護1		計	
	件数	比率	件数	比率	件数	比率
全国	643,734	38.9%	1,010,838	61.1%	1,654,572	100.0%
青森県	6,029	29.4%	14,476	70.6%	20,505	100.0%
青森地域	2,070	35.1%	3,825	64.9%	5,895	100.0%
津軽地域	1,341	29.4%	3,227	70.6%	4,568	100.0%
八戸地域	886	27.7%	2,317	72.3%	3,203	100.0%
西北五地域	827	23.9%	2,637	76.1%	3,464	100.0%
下北地域	411	31.1%	912	68.9%	1,323	100.0%
上十三地域	494	24.1%	1,558	75.9%	2,052	100.0%

要支援2/要介護1振り分け率

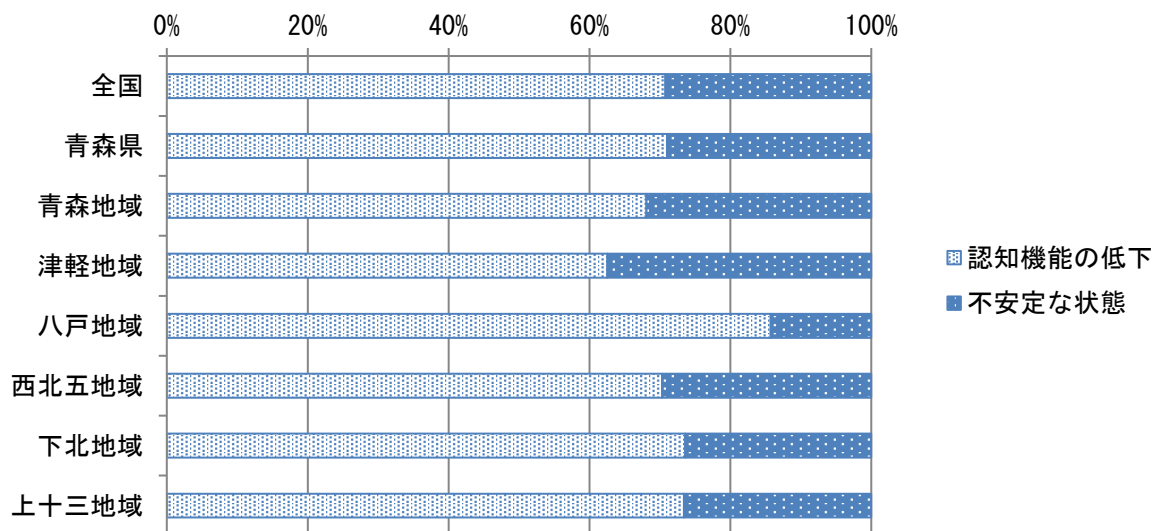


9 要介護1の状態像別認定状況

令和4年度

	認知機能の低下		不安定な状態		計	
	件数	比率	件数	比率	件数	比率
全国	715,519	70.8%	295,319	29.2%	1,010,838	100.0%
青森県	10,278	71.0%	4,198	29.0%	14,476	100.0%
青森地域	2,604	68.1%	1,221	31.9%	3,825	100.0%
津軽地域	2,019	62.6%	1,208	37.4%	3,227	100.0%
八戸地域	1,986	85.7%	331	14.3%	2,317	100.0%
西北五地域	1,854	70.3%	783	29.7%	2,637	100.0%
下北地域	671	73.6%	241	26.4%	912	100.0%
上十三地域	1,144	73.4%	414	26.6%	1,558	100.0%

要介護1の状態像別認定率



10 処理日数（申請から二次判定まで）その1

令和4年度

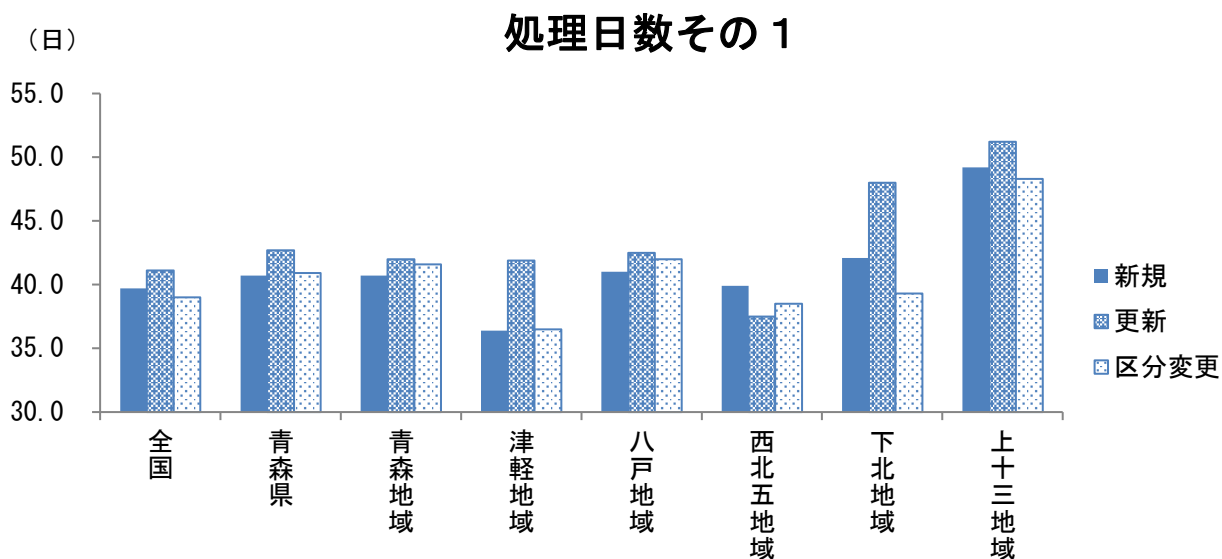
(日)

	新規	更新	区分変更	計
全国	39.7	41.1	39.0	40.3
青森県	40.7	42.7	40.9	41.9
青森地域	40.7	42.0	41.6	41.6
津軽地域	36.4	41.9	36.5	39.4
八戸地域	41.0	42.5	42.0	41.9
西北五地域	39.9	37.5	38.5	38.3
下北地域	42.1	48.0	39.3	45.4
上十三地域	49.2	51.2	48.3	50.1

令和3年度【参考】

(日)

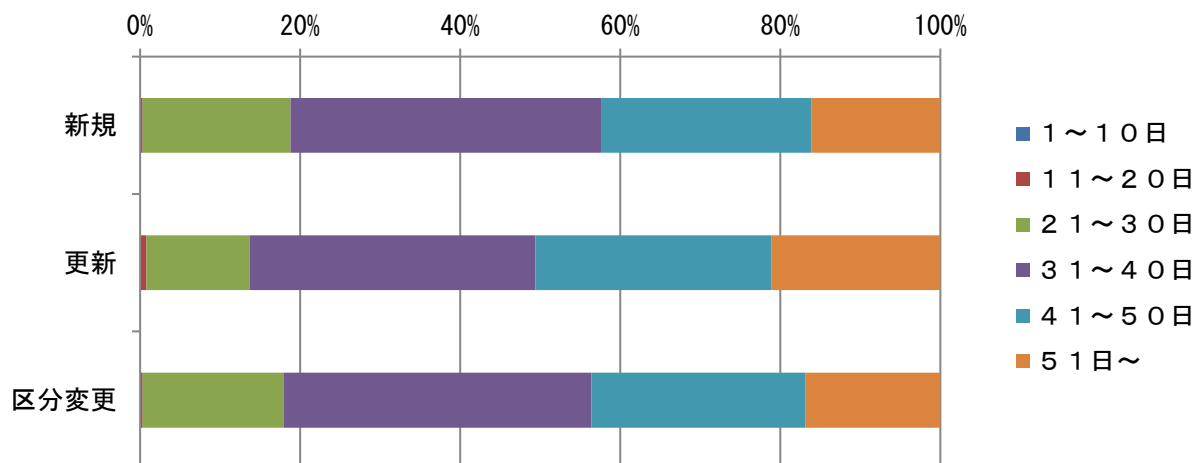
	新規	更新	区分変更	計
全国	37.5	38.7	36.6	38.0
青森県	39.6	40.9	39.1	40.3
青森地域	39.6	40.3	39.0	40.0
津軽地域	34.1	36.0	33.7	35.0
八戸地域	40.5	42.4	41.1	41.6
西北五地域	37.6	36.1	36.7	36.6
下北地域	42.5	47.5	39.4	45.2
上十三地域	48.1	49.7	46.6	48.8



1 1 処理日数（申請から二次判定まで）その2

	(%)						(日)
	1～10日	11～20日	21～30日	31～40日	41～50日	51日～	平均
新規	0.0	0.3	18.5	38.8	26.3	16.1	40.7
更新	0.0	0.8	12.9	35.7	29.5	21.1	42.7
区分変更	0.0	0.3	17.6	38.5	26.7	16.9	40.9

処理日数その2



1 2 特定疾病別認定率

	件数	認定率 (件・%)							
		非該当	要支援1	要支援2	要介護1	要介護2	要介護3	要介護4	要介護5
筋萎縮性側索硬化症	13	0.0	15.4	0.0	7.7	23.1	7.7	30.8	30.8
後縦靭帯骨化症	23	0.0	0.0	21.7	30.4	21.7	13.0	0.0	0.0
骨折を伴う骨粗鬆症	18	0.0	16.7	16.7	22.2	0.0	22.2	0.0	0.0
多系統萎縮症	29	0.0	3.4	10.3	10.3	20.7	17.2	20.7	20.7
初老期における認知症	106	1.9	5.7	0.0	21.7	18.9	14.2	17.0	17.0
脊髄小脳変性症	38	0.0	21.1	23.7	7.9	21.1	7.9	7.9	7.9
脊柱管狭窄症	21	0.0	19.0	23.8	14.3	19.0	0.0	4.8	4.8
早老症	0	0.0	0.0	0.0	0.0	0.0	0.0	0.0	0.0
糖尿病合併症	117	0.0	6.0	8.5	21.4	30.8	15.4	9.4	9.4
脳血管疾患	886	1.4	7.6	8.6	24.2	19.3	14.0	10.7	10.7
パーキンソン病関連疾患	44	0.0	9.1	13.6	22.7	31.8	6.8	9.1	9.1
閉塞性動脈硬化症	10	0.0	20.0	0.0	20.0	50.0	10.0	0.0	0.0
関節リウマチ	16	0.0	6.3	12.5	12.5	25.0	6.3	12.5	12.5
慢性閉塞性肺疾患	15	0.0	13.3	6.7	20.0	13.3	26.7	6.7	6.7
変形性関節症	23	4.5	17.4	21.7	17.4	26.1	8.7	4.3	4.3
がん末期	278	1.1	7.6	10.8	9.7	19.8	19.8	19.4	19.4

※赤・・・認定率20%以上