



令和4年度

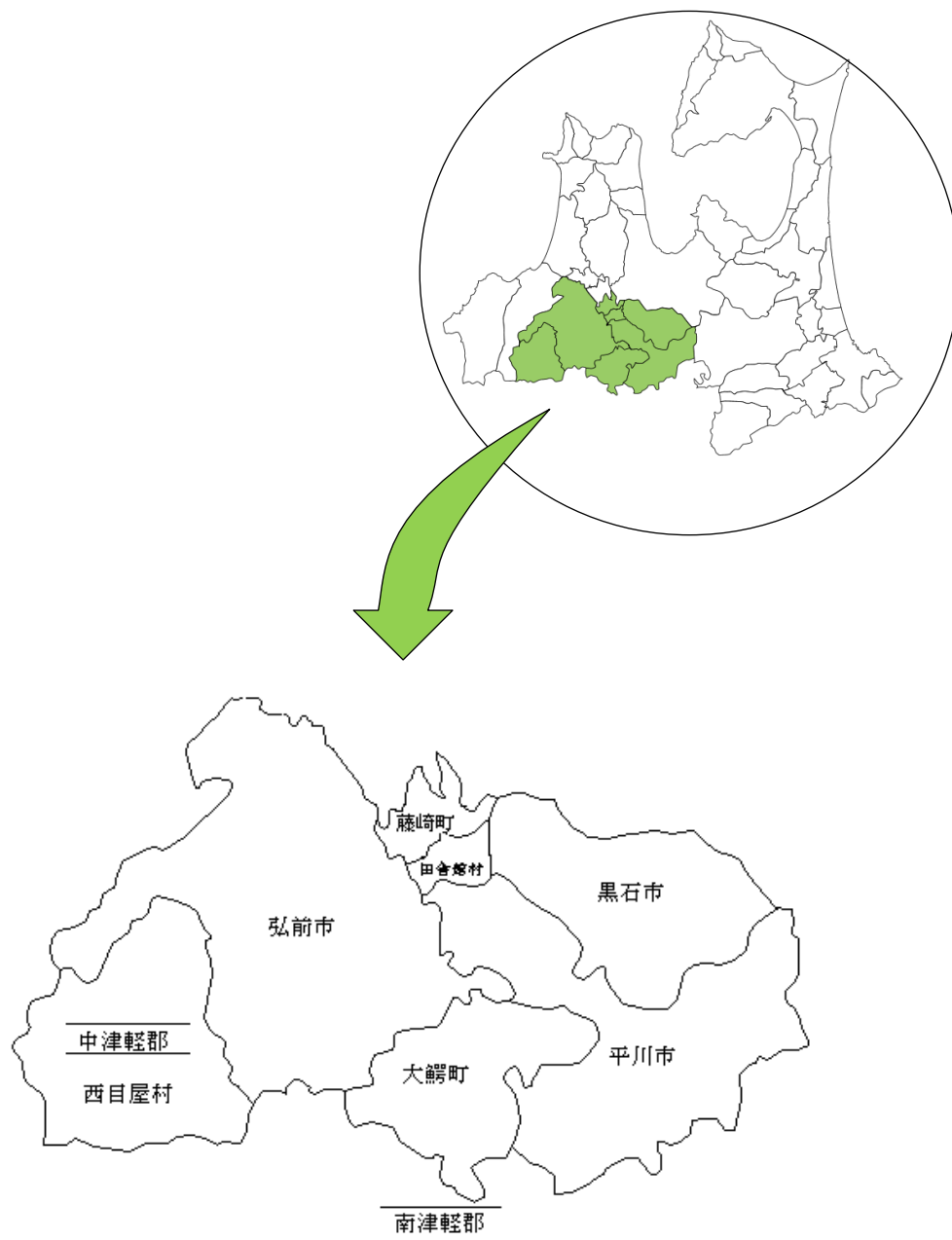
事業概要

中南地域県民局地域農林水産部

1 沿 革

昭和 38 年 10 月	中南地方農林事務所新設
平成 13 年 4 月	中南地方農林水産事務所へ組織改正
平成 18 年 4 月	中南地域県民局地域農林水産部へ組織改正

2 管 内 図

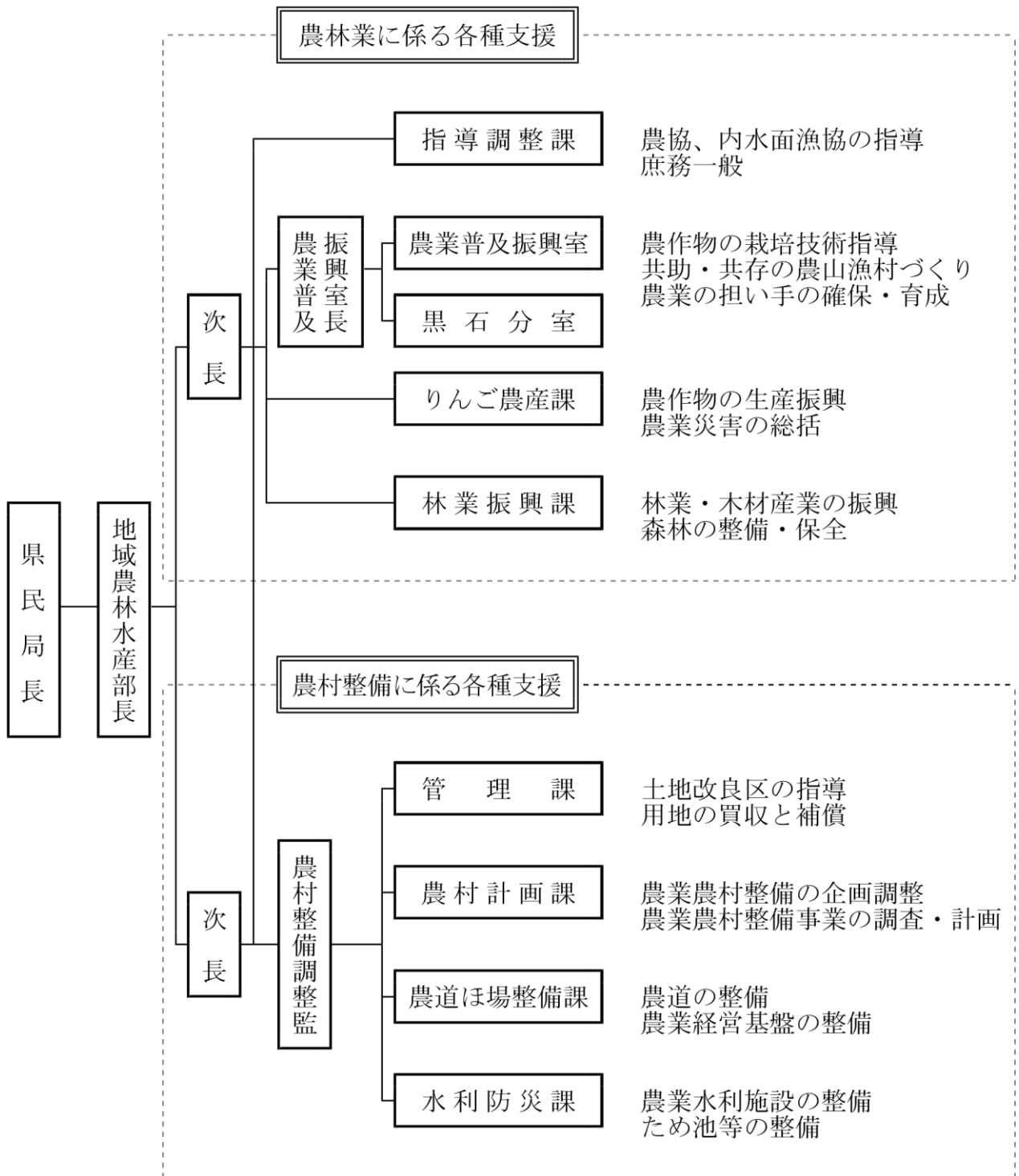


目 次

I	組 織	1
II	職員の配置状況及び事務分担表	2
III	令和3年度予算執行状況	18
IV	各課別事業概要	
	(1) 農林関係	
	ア 指導調整課	21
	イ 農業普及振興室	23
	ウ りんご農産課	46
	エ 林業振興課	65
	(2) 農村整備関係	
	農村整備・令和4年度の事業実施概要	79
	ア 管 理 課	80
	イ 農村計画課	82
	ウ 農道ほ場整備課	85
	エ 水利防災課	87

I 組 織

中南地域県民局地域農林水産部組織図



中南地域県民局地域農林水産部

〒036-8345

弘前市大字蔵主町4(弘前合同庁舎)

TEL 0172-32-1131(代表)

FAX 0172-32-8544

黒石分室

〒036-0522

黒石市田中82-9(農林総合研究所)

TEL 0172-52-4335

FAX 0172-53-4114

Ⅱ 職員の配置状況及び 事務分担表

(I) 職員の配置状況

中南地域県民局地域農林水産部

区分		総人員	うち 正職員	うち 専門員	うちダム 管理人	うち非常勤 事務員
部	長	1	1			
次	長	2	2			
農業普及振興室	長	1	1			
林務調整	監	1	1			
農村整備調整	監	1	1			
指導 調整課	副参事(課長)	1	1			
	主幹	2	2			
	主査 主事等	7	5	1		1
農業 普及 振興室	(室長)	(1)	(1)			
	総括主幹	5	5			
	主幹	14	10	4		
	主査 技師等	5 8	2 6	3		2
りんご 農産課	総括主幹(課長)	1	1			
	主幹	1		1		
	主査	2	1	1		
	技師等	1	1			
林業 振興課	林務調整監(課長)	(1)	(1)			
	主幹	3	3			
	主査	3	2	1		
	技師等	2	2			
管理課	副参事(課長)	1	1			
	主幹					
	主査 主事等	3	3			
農村 計画課	農村整備調整監(課長)	(1)	(1)			
	主幹	1	1			
	主査 技師等	1 2	1 1			1
農道ほ場 整備課	総括主幹(課長)	1	1			
	主幹	2	2			
	主査	1	1			
	技師等	1	1			
水利 防災課	課長	1	1			
	主幹	2	2			
	主査	0	0			
	技師等	7	5		2	
合計		84	67	11	2	4

(注) ()内の数は重複して表示されており、内数となる。

R4.10.1現在の数である。

(II) 事務分担表

部	長	三 上 道 彦	(内線) 254
次	長	今 修	(内線) 261
次	長	内 山 俊 二	(内線) 411
副 参 事	(指導調整課長)	對 馬 亨	(内線) 377
農業普及振興室長		前 田 亨	(内線) 259
林 務 調 整 監	(林業振興課長)	櫻 庭 正 行	(内線) 367
農村整備調整監	(農村計画課長)	吹 田 全 弘	(内線) 417
総 括 主 幹	(りんご農産課長)	小 松 弘 明	(内線) 268
副 参 事	(管理課長)	河 野 晋	(内線) 413
総 括 主 幹	(農道ほ場整備課長)	秋田谷 正 治	(内線) 421
水利防災課長		佐々木 文 博	(内線) 429

農村整備調整監 吹田 全弘 の特命事項

- 1 農業農村整備事業の総合調整
- 2 農業農村整備に係る技術管理

指導調整課

(直通) 0172-32-7223 副参事 (指導調整課長事務取扱) 對馬 しおる 亨

分 担 事 務	主 担		副 担	
	職 名	氏 名	職 名	氏 名
1 課の総括 2 職員の人事及びサービスの総括 3 公印の管守 4 部連絡調整会議等 5 他課の分掌に属さない事務	副参事	對 馬 亨	主 幹 主 幹	村 元 宏 幸 佐々木 真由美
1 部の予算総括 2 農業農村整備事業に係る歳入・歳出予算(工事雑費)の経理、入札及び契約 3 物件費の執行(農村整備関係) 4 公用車、物品(農村整備)の管理	主 幹 (副課長)	村 元 宏 幸	副参事 主 幹	對 馬 亨 佐々木 真由美
1 農林関係の歳入・歳出予算(指導調整課、りんご農産課及び林業振興課)の経理、入札及び契約 2 重点枠事業 3 監査及び出納検査 4 会計検査(農林関係) 5 文書管理システムの運用	主 幹 (副課長)	佐々木 真由美	副参事 主 幹	對 馬 亨 村 元 宏 幸

分 担 事 務	主 担		副 担	
	職 名	氏 名	職 名	氏 名
1 職員の研修、福利厚生 2 旅費及び時間外勤務手当の執行管理 3 人件費関係及びサービス等 4 統合庶務システムの運用 5 農業委員会 6 農業協同組合及び農事組合法人 7 内水面漁協協同組合 8 農業関係制度資金 9 公有財産	主 事	伊 東 圭 太	主 幹 主 幹	村 元 宏 幸 佐々木 真由美
1 入札及び契約事務（農村整備関係） 2 農業農村整備事業に係る歳出予算（工事費）の経理 3 農業農村整備事業に係る申請及び実績報告 4 建設工事等発注状況調及び指名・契約状況調 5 防災情報NWシステムに係る歳入 6 農業農村整備事業の分担金・負担金 7 会計検査（農村整備関係）	主 事	加 藤 ^{かのん} 奏 音	主 幹 専門員	佐々木 真由美 三 浦 直 人
1 農林関係の歳入・歳出予算（農業普及振興室）の経理、入札及び契約 2 公用車及び物品（農林）の管理 3 収支計画の作成、入力 4 環境配慮行動 5 情報セキュリティ 6 その他庶務	主 事	今 泉 花 菜	主 幹 主 事	佐々木 真由美 加 藤 奏 音
1 団体営農業農村整備事業の補助金及び事務検査・指導 2 農地転用に伴う補助金の返還 3 災害復旧事業の補助率増高申請（事務的事項に限る） 4 農林水産部優良工事表彰	専門員	三 浦 直 人	主 幹 主 事	村 元 宏 幸 伊 東 圭 太
1 文書の收受、発送及び整理 2 郵便切手及び印紙の受払 3 物品の整理、保管 4 旅行管理簿の整理、保管 5 部内（農業普及振興室・農村整備を除く。）業務の補助	非常勤事務員	齋 藤 元 子	主 事 主 事	加 藤 奏 音 伊 東 圭 太

農業普及振興室

(直通) 0172-33-2902	農業普及振興室長	前田 亨
33-2903	〃 副室長(企画班)	一戸 辰巳
33-4821	〃 副室長(経営・担い手班)	若宮 英夫
	〃 副室長(稲作・畑作・野菜班)	對馬 和明
	〃 副室長(果樹・花き班)	岩館 聖治
(直通) 0172-52-4335	〃 副室長(分室：黒石市、藤崎町、田舎館村)	木村 孝昭

分 担 事 務	主 担		副 担	
	職 名	氏 名	職 名	氏 名
農業普及振興室の総括	室 長	前 田 亨	総括主幹 総括主幹 総括主幹 総括主幹 総括主幹	一 戸 辰 巳 若 宮 英 夫 對 馬 和 明 岩 館 聖 治 木 村 孝 昭

【企 画 班】

分 担 事 務	主 担		副 担	
	職 名	氏 名	職 名	氏 名
1 企画班の総括 2 「攻めの農林水産業」の畜産 3 中南型産直モデル実証事業の総括 4 市町村、農協等の連絡調整 5 管内の農林水産業の概要 6 地域活性化推進費 7 文書管理 8 農林水産政策課の窓口	総括主幹 (副室長)	一 戸 辰 巳	主幹専門員 主 幹 主 査 非常勤事務員	岸 春 光 海老名 博史 棟 方 野 乃 山 崎 恵 美 子
1 「攻めの農林水産業」推進地方本部 2 中南型産直モデル実証事業 3 水循環 4 6次産業化の推進 5 産直施設及び学校給食 6 全国農業改良普及支援協会 (EKシステム含む) 7 総合販売戦略課の窓口	主幹専門員	岸 春 光	主 幹 主 幹 主任専門員	海老名 博史 板 垣 美 香 子 三 浦 潤 一
1 特別栽培農産物認証制度の総括 2 みどりの食料システム戦略 3 環境にやさしい農業 4 鳥獣被害防止総合対策交付金 5 鳥獣被害防止特別措置法（農産物被害状況調査を除く） 6 調査研究の総括 7 食の安全・安心推進課の窓口	主 幹	海老名 博史	主 幹 主任専門員	板 垣 美 香 子 三 浦 潤 一

分 担 事 務	主 担		副 担	
	職 名	氏 名	職 名	氏 名
1 食品表示の適正化 2 農福連携 3 中南型産直モデル実証事業のうち産直のPR事業に関すること 4 米トレーサビリティ 5 食品衛生 6 知的財産 7 地産地消	主 幹	板 垣 美香子	主幹専門員 主 幹 主任専門員	岸 春 光 海老名 博史 三 浦 潤 一
1 環境保全型直接支払交付金 2 鳥獣被害防止特別措置法のうち農作物被害状況調査 3 GAP 4 表彰・褒賞の窓口 5 スマート農業の総括 6 「土の見える化」が開く農業生産ステップアップ事業の窓口 7 放射性物質モニタリング	主任専門員	三 浦 潤 一	主幹専門員 主 幹 主 幹	岸 春 光 海老名 博史 板 垣 美香子
1 肉用牛の振興 2 養ほう振興 3 種畜検査、家畜商 4 畜産関係資金 5 畜産統計 6 肥料取締法、農薬取締法 7 食育 8 ホームページ	主 査	棟 方 野 乃	総括主幹 主幹専門員 主 幹 技 師	一 戸 辰 巳 岸 春 光 白 取 愛 阿 部 日向子
1 家畜防疫 2 畜産環境保全対策及び自給飼料(酪農含む) 3 畜産クラスター事業 4 養鶏振興(青森シャモロック含む) 5 農林災害(畜産) 6 バイオマス利用 7 広報広聴	技 師	阿 部 ^{ひなこ} 日向子	総括主幹 主 査	一 戸 辰 巳 棟 方 野 乃
1 図書の整理に関すること 2 備品、消耗品管理の補助に関すること 3 「決め手くん」着ぐるみの貸し出しに関すること	非常勤事務員	山 崎 恵美子	主 幹 主 幹 技 師	海老名 博史 板 垣 美香子 阿 部 日向子

【経営・担い手班】

分 担 事 務	主 担		副 担	
	職 名	氏 名	職 名	氏 名
1 経営・担い手班の総括 2 旅費の執行管理 3 担い手育成・確保の総括 4 「地域経営」の総括 5 労働力不足対策・青森県型地域共生社会の総括 6 構造政策課・団体経営改善課の窓口	総括主幹 (副室長)	若 宮 英 夫	総括主幹 主 幹 主 幹 主 幹	木 村 孝 昭 吹 田 幸 嗣 遠 間 康 正 白 取 愛
1 青森県型地域共生社会 2 青森県型地域共生社会の実現に向けた地域経営確立事業 3 農業経営者サポート事業 4 若手農業トップランナー 5 平賀地区農業経営士・青年農業士会	主 幹	吹 田 幸 嗣	主 幹 主 幹	遠 間 康 正 白 取 愛
1 新規就農対策 2 新規就農者育成総合対策 3 経営改善及び制度資金活用の指導 4 あおもり新農業人サポート事業 5 青天農場	主 幹	遠 間 康 正	主 幹 主 幹 主任専門員	吹 田 幸 嗣 白 取 愛 對 馬 美 子
1 重点普及計画「多様な農業・地域活動にチャレンジする女性農業者の育成」 2 「女性起業育成・経営発展支援事業」 3 「農山漁村女性が伝え継ぐ青森の食と技魅力創造事業」 4 農産加工に関すること	主 幹	白 取 愛	主任専門員 主 幹 主 幹	木 村 泰 子 遠 間 康 正 吹 田 幸 嗣
1 女性リーダー育成 2 中南地域「農のふれカフェ」 3 グリーン・ツーリズム 4 弘前地区生活改善グループ連絡協議会 5 家族経営協定	主任専門員	木 村 泰 子	主 幹 主任専門員	白 取 愛 對 馬 美 子
1 農地中間管理事業及び機構集積協力金交付事業 2 人・農地プラン 3 農業経営基盤強化促進法 4 農業労働力不足対策	主任専門員	對 馬 美 子	主 幹 主 幹	吹 田 幸 嗣 遠 間 康 正 成 田 謙 介
1 認定農業者の育成・確保 2 農地の利用集積 3 耕作放棄地対策	技 師	成 田 謙 介	主 幹 主任専門員	吹 田 幸 嗣 對 馬 美 子

【稲作・畑作・野菜班】

分 担 事 務	主 担		副 担	
	職 名	氏 名	職 名	氏 名
1 稲作・畑作・野菜振興の総括 2 攻めの農林水産業推進地方本部 (稲作・畑作・野菜) 3 農業再生協議会 4 公用車の運転管理 5 農産園芸課の窓口	総括主幹 (副室長)	對馬和明	主幹 主幹専門員	若本由加里 長谷川修
1 水稻 2 重点普及計画「需要に応える『青天の霹靂』の 生産と新品種の普及拡大」 3 「デジタル技術活用によるあおもり米競争力強 化革新事業」 4 「あおもり米新品種スタートダッシュ事業」 5 「青天の霹靂」生産指導情報	主 幹	若本 由加里	総括主幹 主 査	對馬和明 佐藤明子
1 野菜 2 特別栽培農産物(野菜) 3 冬の農業 4 植防・施肥合の窓口 5 パソコンの管理	主幹専門員	長谷川 修	総括主幹 技 師 技 師	對馬和明 野澤慶太郎 雪森桃花
1 畑作 2 採種事業 3 施肥合(水稻) 4 特別栽培農産物(水稻・畑作) 5 農作物生育状況等調査(水稻・畑作)	主 査	佐藤明子	総括主幹 主 幹	對馬和明 若本由加里
1 南八甲田高冷地野菜 2 農作物生育状況等調査(野菜) 3 三要素の総合診断に基づく土づくりの推進 4 エコ農業チャレンジ塾	技 師	野澤慶太郎	主幹専門員 主任専門員 技 師	長谷川 修 三浦潤一 雪森桃花
1 にんにく 2 日本一健康な土づくりと稲わらの有効利用 3 冬の農業 4 土壌診断	技 師	雪森桃花	総括主幹 主幹専門員 主 査 技 師	對馬和明 長谷川 修 佐藤明子 野澤慶太郎

【果樹・花き班】

分 担 事 務	主 担		副 担	
	職 名	氏 名	職 名	氏 名
1 果樹・花き振興の総括 2 普及計画や普及方法の企画立案 3 攻めの農林水産業推進地方本部(果樹・花き) 4 作物の生育状況の取りまとめ 5 りんご果樹課の窓口及びりんご輸出	総括主幹 (副室長)	岩 舘 聖 治	主 幹 主幹専門員 技 師	白 川 真美子 今 村 友 彦 松 村 美 里
1 果樹(りんご、ぶどう) 2 植防(果樹) 3 農作物生育状況等調査(果樹) 4 地域FMに対する情報提供 5 みどりの食料システム戦略(果樹)	主 幹	白 川 真美子	総括主幹 主幹専門員 技 師 技 師	岩 舘 聖 治 今 村 友 彦 松 村 美 里 藤 田 瑠 捺
1 果樹(もも、おうとう) 2 重点普及計画「中南地域の果樹経営に適した特産果樹の生産拡大」 3 スマート農業実証プロジェクト 4 農作業事故防止対策	主幹専門員	今 村 友 彦	総括主幹 主 幹 技 師 技 師	岩 舘 聖 治 白 川 真美子 松 村 美 里 藤 田 瑠 捺
1 花き 2 果樹 3 特別栽培農産物(果樹) 4 試験研究機関との連携	技 師	松 村 美 里	総括主幹 主 幹 主幹専門員 技 師	岩 舘 聖 治 白 川 真美子 今 村 友 彦 藤 田 瑠 捺
1 果樹 2 農業気象 3 土づくり(果樹・花き) 4 病虫害防除及び農薬の適正使用 5 農作物生育状況等調査(窓口)	技 師	藤 田 瑠 捺	主 幹 技 師 主幹専門員	白 川 真美子 松 村 美 里 今 村 友 彦

【分室：黒石市、藤崎町、田舎館村に係る業務】

TEL 0172-52-4335 FAX 0172-53-4114

分 担 事 務	主 担		副 担	
	職 名	氏 名	職 名	氏 名
1 農業普及振興室分室の総括 2 市町村・農協等の連絡調整及び農業振興計画等の支援 3 農業再生協議会 4 公用車の運転管理 5 公印管理	総括主幹 (副室長)	木 村 孝 昭	主 幹 主 幹 主幹専門員	横 山 順 一 清 藤 香 理 齋 藤 秀 樹
1 花き 2 病虫害防除及び農薬の適正使用 3 放射性物質モニタリング 4 活動記録 5 文書管理、分室の施設管理	主 幹	横 山 順 一	主 幹 主 幹 主幹専門員 非常勤事務員	清 藤 香 理 浅 利 欣 一 齋 藤 秀 樹 斉 藤 朝 子
1 野菜 2 農業経営 3 土づくり 4 農作物生育状況等調査 5 情報機器管理	主 幹	清 藤 香 理	主 幹 主幹専門員 非常勤事務員	横 山 順 一 齋 藤 秀 樹 斉 藤 朝 子
1 果樹 2 黒石地区農村青少年協議会 3 農業災害の生産指導等 4 みどりの食料システム戦略 5 営農大学校等研修	主 幹	浅 利 欣 一	主 幹 主 幹 主幹専門員	横 山 順 一 清 藤 香 理 齋 藤 秀 樹
1 水稻 2 黒石地区農業経営士・青年農業士 3 スマート農業 4 植防・施肥合	主幹専門員	齋 藤 秀 樹	総括主幹 主 幹 主 幹	木 村 孝 昭 横 山 順 一 浅 利 欣 一
1 文書の收受、発送及び整理 2 物品及び図書の整理 3 備品、消耗品管理の補助	非常勤事務員	斉 藤 朝 子	主 幹	横 山 順 一

りんご農産課

(直通) 0172-32-3305

総括主幹 (りんご農産課長事務取扱) 小松 弘明

分 担 事 務	主 担		副 担	
	職 名	氏 名	職 名	氏 名
1 りんご農産課の総括 2 市町村、農協等との企画調整	総括主幹	小松 弘明	主 査	藤田 真理子
1 水稲・畑作物の生産振興 2 経営所得安定対策 3 強い農業・担い手づくり交付金 (総括及び水稲・畑作物)、産地生産基盤パワーアップ事業 (水稲・畑作物) 4 環境変化に対応した水田農業基盤強化事業 5 水稲・畑作物の調査	主幹専門員	明本 頼英	主 査 主任専門員	藤田 真理子 塚本 秀樹
1 りんご等果樹の生産振興 2 強い農業づくり交付金 (果樹)、農作物等輸出拡大施設整備事業 (総括及び果樹)、産地生産基盤パワーアップ事業 (果樹) 3 農地利用効率化等支援交付金 4 特産果樹産地育成・ブランド確立事業 5 輸りんごの信頼確保 6 気象災害	主 査 (副課長)	藤田 真理子	主任専門員 主 事	塚本 秀樹 中村 和樹
1 野菜・花き・冬の農業の生産振興 2 強い農業づくり交付金 (野菜・花き)、産地生産基幹パワーアップ事業 (総括及び野菜・花き)) 3 担い手確保・経営強化支援事業 4 水田麦・大豆産地生産性向上事業業 5 野菜等産地力強化支援事業 6 野菜・花きの調査 7 山村振興 (中山間地農業ルネッサンス事業等)	主任専門員	塚本 秀樹	主幹専門員 主 事	明本 頼英 中村 和樹
1 果樹放任園発生防止等対策事業 2 果樹産地協議会の指導 3 県産りんご消費拡大 (出前授業) 4 褒賞 5 りんご等果樹の調査	主 事	中村 和樹	主幹専門員 主 査	明本 頼英 藤田 真理子

林業振興課

(直通) 0172-33-3857

林務調整監 (林業振興課長事務取扱) 櫻庭 正行

分 担 事 務	主 担		副 担	
	職 名	氏 名	職 名	氏 名
1 課の総括 2 攻めの農林水産業及び森林・林業基本方針の推進 3 森林土木事業の企画・発注 4 県民環境林の分収割合未同意者との交渉	林務調整監	櫻庭 正行	主 幹 主 幹	熊木 義秀 三上 真希
1 課の予算の執行及び管理 2 治山事業 (総括) 3 地すべり防止事業 4 山地災害危険地区	主 幹 (副課長)	熊木 義秀	主 幹 主 査	佐々木 伸治 須藤 真二
1 県営林道 2 治山事業 3 治山施設個別施設計画 4 治山GIS	主 幹	佐々木 伸治	主 幹 主 査	熊木 義秀 對馬 敬史
1 課の予算の執行及び管理 2 労働力、緑化及び環境教育 3 山村地域振興事業(ひと) 4 「森林環境譲与税」及び「森林経営管理制度」(総括) 5 林地開発の許可	主 幹 (副課長)	三上 真希	主任専門員 技 師	開米 常史 大坂 仕紗
1 治山事業 2 環境公共 3 小規模治山事業 4 保安林の指定・解除 5 治山施設・林道等災害の取りまとめ	主 査	對馬 敬史	主 幹 主 査	佐々木 伸治 須藤 真二
1 治山事業 2 補助営林道 3 保安林の作業許可 4 県営林・県民環境林 5 森林土木事業の調査・照会・定期報告等 6 会計検査	主 査	須藤 真二	主 幹 技 師	三上 真希 大坂 仕紗

分 担 事 務	主 担		副 担	
	職 名	氏 名	職 名	氏 名
1 林業普及指導事業に係る調査研究、技術・知識の普及、森林施業の指導 2 森林組合等林業団体の指導 3 津軽流域林業活性化センターの運営指導 4 造林・間伐事業(路網に限る) 5 「森林環境譲与税」及び「森林経営管理制度」 (弘前市・黒石市・西目屋村)	主任専門員	開 米 常 史	技 師 技 師	大 坂 仕 紗 伊 藤 快
1 林業普及指導事業に係る調査研究、技術・知識の普及、森林施業の指導 2 造林・間伐事業 3 林業用種苗 4 森林病虫害防除及び林野火災の防止 5 山村地域振興事業(しごと) 6 「森林環境譲与税」及び「森林経営管理制度」	技 師	大 坂 仕 紗 ^{つかさ}	主 幹 主任専門員	三 上 真 希 開 米 常 史
1 森林計画及び入会林野 2 林産・特用林産の生産流通 3 「TSUGARUうるし」造成拡大推進事業 4 鳥獣保護及び狩猟 5 「森林環境譲与税」及び「森林経営管理制度」 (大鰐町・藤崎町)	技 師	伊 藤 快	主 幹 主任専門員	三 上 真 希 開 米 常 史

管 理 課

(直通) 0172-33-6052

副参事 (管理課長事務取扱) 河野 晋

分 担 事 務	主 担		副 担	
	職 名	氏 名	職 名	氏 名
1 課の事務の総括 2 用地測量関連業務委託等の検査	総括主幹	河野 晋	主 事	工藤力也
1 用地買収、補償及び借地 2 市町村との用地事務委託 3 県有土地改良財産の管理及び譲与等 4 行政財産使用許可 5 河川、道路等に係る占用の更新及び権利の譲渡 6 国有土地改良財産の受託管理事務 7 公有財産異動報告書 8 土地改良財産の事故報告	主 事	工藤力也	主 事 主 事	佐藤 菜々弥 齊藤 るり
1 土地改良区の指導及び検査 2 土地改良区の統合整備 3 土地改良事業の換地事務 4 PCB廃棄物処理	主 事	佐藤 菜々弥	主 事 主 事	工藤力也 齊藤 るり
1 土地改良事業の法手続き 2 土地改良区の定款変更 3 土地改良区の維持管理計画書及び管理規程 4 土地改良区の滞納処分の認可 5 土地改良区役員の就任及び退任 6 土地改良区の各種証明 7 農業基盤整備資金 8 土地改良施設維持管理適正化事業 9 農業振興地域整備計画の協議	主 事	齊藤 るり	主 事 主 事	工藤力也 佐藤 菜々弥

分 担 事 務	主 担		副 担	
	職 名	氏 名	職 名	氏 名
1 課の事務の総括 2 農業農村整備事業の企画・立案 3 所管業務の発注・予算執行管理 4 各種協議会、検討会等	農村整備調整監	吹田 全弘	主 幹	加 福 宙
1 農業農村整備に係る「攻めの農林水産業」 2 「環境公共」の推進 3 調査・計画の総括 4 県営事業の調査・計画 (1) 農地中間管理機構関連農地整備事業 「榊地区」 (2) 地域防災機能増進事業(耐震調査)「平川第一頭首工地区」 (3) 地域防災機能増進事業(耐震調査)「水木地区」 5 農地中間管理機構との連携・調整 6 機構関連事業の普及・啓発	主 幹 (副課長)	加 福 宙	主 査 技 師	豊嶋美栄子 福士 香月
1 県営事業の調査・計画 (1) ため池等整備事業「神原堤地区」 (2) ため池等整備事業「大開堤地区」 2 農業農村整備事業管理計画 3 農村整備相談室 4 団体営事業の調査・計画の指導 5 農業水利施設等の長寿命化 6 中山間地域等直接支払交付金 7 中山間ふるさと・水と土保全対策事業	主 査	豊嶋美栄子	主 幹 技 師	加 福 宙 福士 香月
1 県営事業の調査・計画 (1) ため池等整備事業(用排水施設整備) 「吉川堰地区」 (2) ため池等整備事業(用排水施設整備) 「後沢下流地区」 (3) 通作条件整備事業「富栄地区」 2 多面的機能支払交付金 3 農業基盤整備基礎調査 4 水利権 5 水質事故及び濁水 6 農業農村整備の広報活動 7 環境公共推進プロジェクト	技 師	福士 香月	主 幹 主 査	加 福 宙 豊嶋美栄子
1 ダム・ため池貯水量の調査・報告 2 関係機関への通知 3 その他事務の補助	非 常 勤 事 務 員	須藤 美柚	主 査 技 師	豊嶋美栄子 福士 香月

農道ほ場整備課

(直通) 0172-33-6055 総括主幹 (農道ほ場整備課長事務取扱) 秋田谷 正治

分 担 事 務	主 担		副 担	
	職 名	氏 名	職 名	氏 名
1 課の事務の総括 2 所管事業の発注・予算執行管理 3 農業農村整備事業に係る労働災害防止対策 4 農業農村整備事業に係る優良工事表彰 5 工事・委託業務検査の連絡調整	総括主幹	秋田谷 正治	主 幹 主 幹	松下 将光 佐々木 敬弘
1 県営事業の実施 (1) 経営体育成基盤整備事業「福島地区」 (2) 農地中間管理機構関連農地整備事業「猿沢地区」 2 農業経営高度化支援事業の実施 3 T P P 関連要件、農地耕作条件改善事業の農地集積要件の改善指導 4 団体営農地耕作条件改善事業の指導 5 環境公共の推進 6 尾太鉦山鉦害防止対策事業の緊急対応	主 幹 (副課長)	松下 将光	主 幹 主 査	佐々木 敬弘 奥谷 弘之
1 県営事業の実施 (1) 経営体育成基盤整備事業「三省地区」 (2) 農地中間管理機構関連農地整備事業「高田地区」 (3) 集落基盤整備事業「弘前中央地区」 2 経営体育成基盤整備事業「三省地区」の農地集積に関すること 3 農業集落排水事業の指導	主 幹	佐々木 敬弘	主 幹 主 査	松下 将光 奥谷 弘之
1 県営事業の実施 (1) 通作条件整備事業 「小栗山地区」、 「小栗山2期地区」、「下湯口・原ヶ平地区」 2 通作条件整備事業の各種調査 3 尾太鉦山鉦害防止対策事業の緊急対応	主 査	奥谷 弘之	主 幹 技 師	松下 将光 西田 彩
1 県営事業の実施 (1) 通作条件整備事業 「高杉・貝沢地区」「鬼沢地区」「牡丹平地区」 (2) 農村整備事業 「沖浦第2地区」 (3) 農地耕作条件改善事業「前田屋敷地区」、 「野曾江堰地区」 2 農道ほ場整備課所管事業の事務整理	技 師	西田 彩	主 幹 主 幹 主 査	松下 将光 佐々木 敬弘 奥谷 弘之

水利防災課

(直通) 0172-33-6056 水利防災課長 佐々木 文博

分 担 事 務	主 担		副 担	
	職 名	氏 名	職 名	氏 名
1 課の事務の総括 2 所管事業の発注・予算執行管理 3 農業農村整備に係る防災体制・対策 4 青森県農業農村整備事業等技術管理委員会 5 家畜伝染病発生時の埋却	課 長	佐々木 文博	主 幹	菊池 弘稔
1 各事業の協議・調整 2 環境公共の推進 3 県営事業の実施 (1) 農業水利施設保全合理化事業「引座川地区」 (2) ため池等整備事業(ため池整備) 「高館新溜池地区」、「奈良寛溜池地区」、 「あしげ堤地区」	主 幹 (副課長)	菊池 弘稔	主 幹 技 師 技 師	蝦名 卓爾 田中 貴大 倉内 真也
1 県営事業の実施 (1) ため池等整備事業(ため池整備) 「沼頭地区」、「小杉沢1号地区」 (2) 防災ダム事業「相馬ダム地区」 2 相馬ダムの管理 3 災害復旧事業、ため池点検	主 幹	蝦名 卓爾	主 幹 技 師 技 師	菊池 弘稔 倉内 真也 山中 隆寛
1 県営事業の実施 (1) 農業用河川工作物応急対策事業「津刈2期地区」 (2) 農業水路等長寿命化・防災減災事業 「相馬川地区」、「青女子堰地区」 (3) 農業水利施設保全合理化事業 「庄司川下堰地区」	技 師	田中 貴大	主 幹 主 幹 技 師	菊池 弘稔 蝦名 卓爾 倉内 真也
1 県営事業の実施 (1) 基幹水利施設ストックマネジメント事業 「久井名地区」 (2) 中山間地域総合整備事業「白神2期地区」 (3) 農業水利施設保全合理化事業 「早川地区」、「松崎地区」 2 相馬ダム貯水池周辺地すべり	技 師	倉内 真也	主 幹 技 師 技 師	菊池 弘稔 田中 貴大 山中 隆寛
1 県営事業の実施 (1) 農業水利施設保全合理化事業「杭止堰・相馬地区」 (2) ため池等整備事業(用排水施設整備)「森山地区」 2 基幹水利施設の管理に関する事	技 師	山中 隆寛	主 幹 主 幹 技 師	菊池 弘稔 蝦名 卓爾 田中 貴大

Ⅲ 令和3年度予算執行状況

(I) 予算執行状況

1 一般会計

(1) 歳入

ア 諸収入等

(単位：円)

科目	調定済額	収入済額	収入未済額	備考
分担金及び負担金	371,367,094	371,367,094	0	
使用料及び手数料	1,174,940	1,174,940	0	
財産収入	0	0	0	
諸収入	3,407,706	3,309,706	98,000	
内				
過年度収入	108,000	10,000	98,000	
雑収入	57,179	57,179	0	
農林水産業費	3,237,007	3,237,007	0	
総務費	5,520	5,520	0	
計	375,949,740	375,851,740	98,000	

イ 証紙収入

(単位：円)

科目	収入済額	件数	備考
総務手数料	0	0	証明
環境保健手数料	992,100	309	狩猟免許等
農林水産業手数料	181,700	78	みつばち転飼許可等
計	1,173,800	387	

(2) 歳出

(単位：円)

科目	予算令達額	支出済額	残額	備考
人事管理費	462,005	462,005	0	
自治研修所費	39,000	23,215	15,785	
人事委員会費	0	0	0	
企画総務費	0	0	0	
鳥獣保護費	1,869,347	1,646,305	223,042	
農業協同組合指導費	54,000	1,200	52,800	
農業共済団体指導費	54,000	54,000	0	
農業改良普及費	4,026,101	3,657,510	368,591	

(単位：円)

科 目	予算令達額	支出済額	残 額	備 考
農 業 振 興 費	164,626,000	0	164,626,000	
畑作振興対策費	19,211,245	19,201,885	9,360	
総合販売戦略費	2,548,000	2,103,013	444,987	
食の安全・安心推進費	22,964,964	22,927,034	37,930	
農業構造総務費	63,858,179	62,945,931	912,248	
担い手対策費	210,290,750	209,070,017	1,220,733	
水田農業推進対策費	40,883,050	40,878,960	4,090	
農業経営対策費	0	0	0	
稲作振興対策費	1,952,350	1,940,900	11,450	
明許繰越稲作振興対策費	0	0	0	
経営金融対策費	4,000	0	4,000	
農林水産総務費	2,432,655	2,135,364	297,291	
りんご総務費	75,000	67,525	7,475	
りんご生産対策費	3,171,430	2,944,859	226,571	
明許繰越りんご生産対策費	0	0	0	
事故繰越りんご生産対策費	0	0	0	
りんご流通対策費	17,000	7,000	10,000	
畜産総務費	0	0	0	
飼料対策費	67,000	35,950	31,050	
畜産経営対策費	507,400	411,515	95,885	
明許繰越畜産経営対策費	0	0	0	
家畜保健衛生費	159,595	145,354	14,241	
土地改良総務費	11,907,000	11,395,986	511,014	
土地改良計画費	108,107,000	108,070,030	36,970	
土地改良事業費	1,385,181,000	550,589,910	834,591,090	
明許繰越土地改良事業費	1,169,707,000	1,015,497,200	154,209,800	
農村整備費	1,534,600,084	964,563,278	570,036,806	
明許繰越農村整備費	505,564,000	505,554,000	10,000	
構造政策費	22,096,800	21,966,200	130,600	
明許繰越構造政策費	0	0	0	
農地指導管理費	14,399,000	14,399,000	0	
林業総務費	3,457,540	2,398,312	1,059,228	
林業構造改善対策費	0	0	0	
林業振興指導費	1,644,000	1,292,538	351,462	
造 林 費	29,638,130	6,445,430	23,192,700	
明許繰越造林費	25,003,080	25,003,080	0	
事故繰越造林費	0	0	0	
治 山 費	397,818,967	195,322,447	202,496,520	
明許繰越治山費	174,955,525	174,955,525	0	
林 道 費	44,356,576	7,955,576	36,401,000	
明許繰越林道費	118,239,874	118,239,874	0	
県 営 林 費	12,765,750	12,765,750	0	
森林環境保全費	4,358,000	2,228,915	2,129,085	
保 安 林 費	34,000	16,450	17,550	
保安行政費	0	0	0	
計	6,103,106,397	4,109,319,043	1,993,787,354	

2 特別会計

(1) 歳入 該当なし

(2) 歳出

(単位：円)

科目	予算令達額	支出済額	残 額	備 考
林・木改資金取扱事務費	0	0	0	
計	0	0	0	