

第4 資 料 集

1 人口関係

(1) 管内市町村別人口

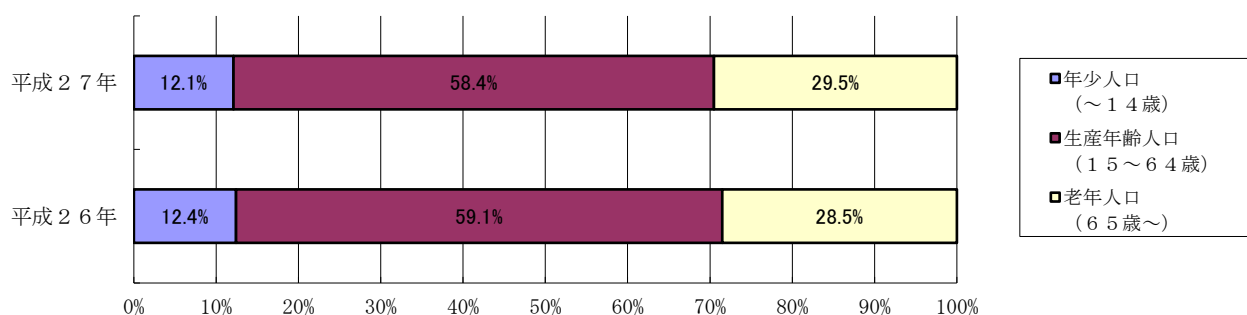
		平成26年	平成27年
青森県	人口	1,321,895	1,308,649
	男	620,565	614,608
	女	701,330	694,041
	世帯数	523,778	510,948
	1世帯あたり人口	2.52	2.56
管内	人口	177,204	176,381
	男	85,681	85,102
	女	91,523	91,279
	世帯数	70,588	69,032
	1世帯あたり人口	2.51	2.56
十和田市	人口	63,959	63,454
	男	30,415	30,073
	女	33,544	33,381
	世帯数	25,932	25,509
	1世帯あたり人口	2.47	2.49
三沢市	人口	40,055	40,223
	男	19,780	19,840
	女	20,275	20,383
	世帯数	16,607	16,377
	1世帯あたり人口	2.41	2.46
野辺地町	人口	13,542	13,520
	男	6,212	6,242
	女	7,330	7,278
	世帯数	5,799	5,542
	1世帯あたり人口	2.34	2.44
七戸町	人口	15,622	15,719
	男	7,358	7,439
	女	8,264	8,280
	世帯数	5,668	5,585
	1世帯あたり人口	2.76	2.81
六戸町	人口	10,523	10,423
	男	5,033	4,986
	女	5,490	5,437
	世帯数	3,632	3,570
	1世帯あたり人口	2.90	2.92
横浜町	人口	4,562	4,535
	男	2,240	2,200
	女	2,322	2,335
	世帯数	1,892	1,786
	1世帯あたり人口	2.41	2.54
東北町	人口	18,101	17,969
	男	8,565	8,502
	女	9,536	9,467
	世帯数	6,148	5,980
	1世帯あたり人口	2.94	3.00
六ヶ所村	人口	10,840	10,538
	男	6,078	5,820
	女	4,762	4,718
	世帯数	4,910	4,683
	1世帯あたり人口	2.21	2.25

※ 青森県企画政策部「人口移動統計調査」の推計による。(各年10月1日現在)
年齢不詳を含む。

※ (2) 管内年齢3区分別人口及び構成比率

		平成26年			平成27年		
		年少人口	生産年齢人口	老年人口	年少人口	生産年齢人口	老年人口
		15歳未満	15～64歳	65歳以上	15歳未満	15～64歳	65歳以上
青森県	構成比率	11.8	59.3	28.9	11.5	58.5	30.0
	人口	154,736	780,921	381,096	150,493	761,293	390,102
	男	78,933	385,203	153,397	76,782	376,257	157,318
	女	75,803	395,718	227,699	73,711	385,036	232,784
管内	構成比率	12.4	59.1	28.5	12.1	58.4	29.5
	人口	21,898	104,544	50,294	21,240	102,085	51,542
	男	11,132	53,688	20,538	10,797	52,509	21,123
	女	10,766	50,856	29,756	10,443	49,576	30,419
十和田市	構成比率	11.9	59.6	28.5	11.7	58.5	29.8
	人口	7,614	38,018	18,195	7,394	37,016	18,814
	男	3,931	18,898	7,500	3,789	18,453	7,781
	女	3,683	19,120	10,695	3,605	18,563	11,033
三沢市	構成比率	14.8	62.6	22.6	14.5	62.0	23.5
	人口	5,888	24,961	8,995	5,736	24,433	9,256
	男	2,999	12,972	3,669	2,938	12,696	3,788
	女	2,889	11,989	5,326	2,798	11,737	5,468
野辺地町	構成比率	10.8	56.2	33.0	10.6	55.3	34.1
	人口	1,461	7,569	4,449	1,408	7,357	4,535
	男	719	3,692	1,755	689	3,598	1,782
	女	742	3,877	2,694	719	3,759	2,753
七戸町	構成比率	10.7	53.9	35.4	10.4	53.3	36.3
	人口	1,666	8,424	5,530	1,600	8,214	5,589
	男	838	4,285	2,235	811	4,178	2,262
	女	828	4,139	3,295	789	4,036	3,327
六戸町	構成比率	12.7	57.2	30.1	12.7	56.5	30.8
	人口	1,336	6,014	3,165	1,337	5,928	3,235
	男	677	3,052	1,299	683	3,007	1,344
	女	659	2,962	1,866	654	2,921	1,891
横浜町	構成比率	10.7	55.0	34.3	9.9	54.7	35.4
	人口	486	2,508	1,566	446	2,458	1,588
	男	246	1,371	621	229	1,347	630
	女	240	1,137	945	217	1,111	958
東北町	構成比率	11.6	55.2	33.2	11.3	54.5	34.2
	人口	2,090	9,983	6,015	2,017	9,739	6,098
	男	1,041	5,121	2,394	1,020	4,992	2,430
	女	1,049	4,862	3,621	997	4,747	3,668
六ヶ所村	構成比率	12.6	65.4	22.0	12.2	65.1	22.7
	人口	1,357	7,067	2,379	1,302	6,940	2,427
	男	681	4,297	1,065	638	4,238	1,106
	女	676	2,770	1,314	664	2,702	1,321

※ 青森県企画政策部「人口移動統計調査」の推計による。(各年10月1日現在)



(3) 管内児童人口

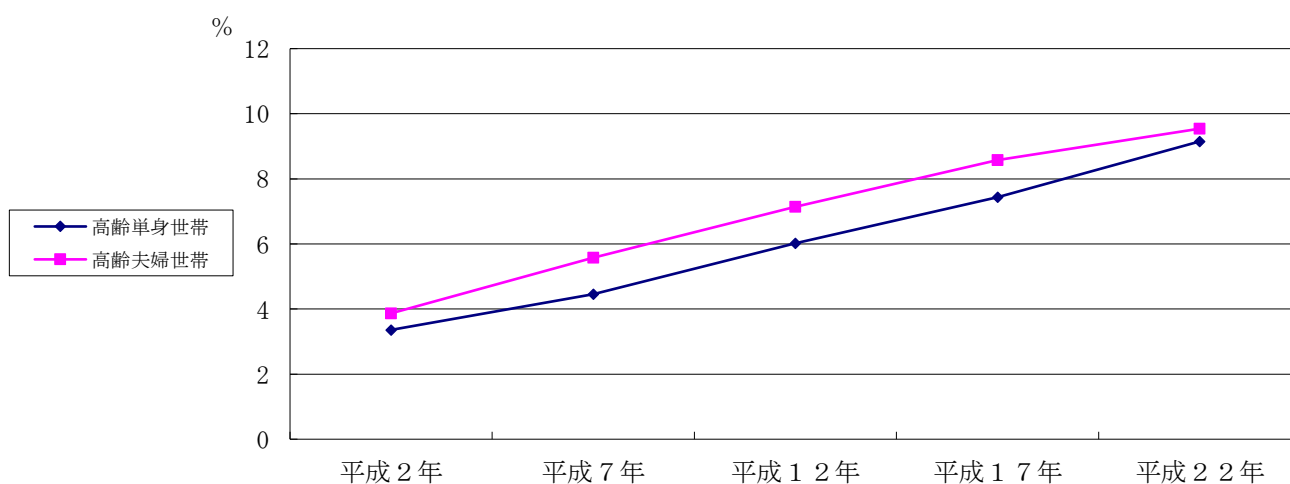
市町村名	児童人口（18歳未満）	
	H26.10.1	H27.10.1
十和田市	9,610	9,380
三沢市	7,230	6,994
野辺地町	1,813	1,743
七戸町	2,109	2,059
六戸町	1,677	1,660
横浜町	618	591
東北町	2,622	2,564
六ヶ所村	1,631	1,565
管内合計	27,310	26,556

※ 青森県企画政策部「人口移動統計調査」の推計による。

(4) 高齢世帯

	平成2年	平成7年	平成12年	平成17年	平成22年
全世帯数	59,500	63,633	67,882	68,327	68,964
うち高齢単身世帯	1,998	2,832	4,087	5,083	6,309
全世帯に占める割合 (%)	3.4	4.5	6.0	7.4	9.1
うち高齢夫婦世帯	2,301	3,551	4,850	5,858	6,580
全世帯に占める割合 (%)	3.9	5.6	7.1	8.6	9.5

青森県 国勢調査集計結果



2 人口動態

(1) 人口動態総覧

	年別	出生						死亡				自然増加		乳児死亡				新生児死亡		死産				周産期死亡				婚姻		離婚	
		総数	率	男	女	2,500g未満(再掲)		総数	率	男	女	総数	率	総数	率	男	女	総数	率	総数	率	自然	人工	総数	率	妊娠満22週以降	早期新生児死亡	件数	率	件数	率
						総数	割合																								
青森県	24	9,168	6.8	4,771	4,397	871	9.5	17,294	12.8	8,953	8,341	-8,126	-6.0	24	2.6	12	12	15	1.6	260	27.6	119	141	38	4.1	24	14	5,846	4.3	2,408	1.79
	25	9,126	6.8	4,725	4,401	852	9.3	17,112	12.8	8,738	8,374	-7,986	-6.0	14	1.5	7	7	6	0.7	239	25.5	112	127	26	2.8	21	5	5,723	4.3	2,335	1.75
	26	8,853	6.7	4,508	4,345	768	8.7	17,042	12.9	8,856	8,186	-8,189	-6.2	17	1.9	7	7	9	1.0	250	27.5	108	142	28	3.2	20	8	5,481	4.2	2,195	1.67
管内	24	1,387	7.7	700	687	122	8.8	2,208	12.2	1,188	1,020	-821	-4.5	3	2.2	1	2	3	2.2	38	26.7	13	25	5	3.6	2	3	858	4.7	384	2.12
	25	1,351	7.5	690	661	143	10.6	2,218	12.4	1,169	1,049	-867	-4.8	3	2.2	1	2	2	1.5	37	26.7	17	20	3	2.2	2	1	872	4.9	324	1.81
	26	1,279	7.2	645	634	105	8.2	2,234	12.6	1,178	1,056	-955	-5.4	1	0.8	1	2	1	0.8	49	36.9	19	30	4	3.1	3	1	784	4.4	288	1.63
十和田市	24	439	6.7	211	228	32	7.3	798	12.3	422	376	-359	-5.5							12	26.6	3	9	1	2.3	1		282	4.3	142	2.18
	25	453	7.0	240	213	46	10.2	738	11.4	391	347	-285	-4.4	1	2.2		1	1	2.2	10	21.6	4	6					282	4.4	125	1.94
	26	398	6.2	216	182	25	6.3	765	12.0	401	364	-367	-5.7	1	2.5		1	1	2.5	19	45.6	7	12	1	2.5		1	252	3.9	88	1.38
三沢市	24	420	10.3	203	217	38	9.0	384	9.4	206	178	36	0.9							9	21.0	1	8					294	7.2	96	2.35
	25	410	10.1	208	202	45	11.0	439	10.8	237	202	-29	-0.7	1	2.4	1		1	2.4	14	33.0	8	6	1	2.4		1	298	7.4	95	2.35
	26	447	11.2	220	227	45	10.1	391	9.8	212	179	56	1.4							10	21.9	4	6	1	2.2	1		270	6.7	81	2.02
野辺地町	24	105	7.5	55	50	13	12.4	188	13.4	103	85	-83	-5.9							2	18.7	1	1					58	4.1	19	1.36
	25	98	7.1	46	52	10	10.2	185	13.4	98	87	-87	-6.3							4	39.2	2	2	2	20.0	2		46	3.3	21	1.52
	26	73	5.4	32	41	7	9.6	217	16.0	106	111	-144	-10.6							3	39.5	2	1					38	2.8	32	2.36
七戸町	24	97	6.0	58	39	8	8.2	244	15.0	129	115	-147	-9.1							5	49.0	2	3	1	10.2	1		52	3.2	39	2.40
	25	76	4.8	38	38	12	15.8	249	15.7	127	122	-173	-10.9							1	13.0		1					53	3.3	15	0.95
	26	77	4.9	35	42	8	10.4	240	15.4	132	108	-163	-10.4															46	2.9	20	1.28
六戸町	24	77	7.5	37	40	8	10.4	140	13.6	85	55	-63	-6.1	2	25.3	1	1			2	25.3	2		2	26.0		2	31	3.0	21	2.04
	25	65	6.2	27	38	6	9.2	128	12.3	66	62	-63	-6.0							2	29.9	1	1					41	3.9	20	1.92
	26	77	7.3	38	39	5	6.5	139	13.2	80	59	-62	-5.9							3	37.5	3		1	12.8	1		34	3.2	21	2.00
横浜町	24	29	6.1	19	10	3	10.3	72	15.1	43	29	-43	-9.0															22	4.6	7	1.47
	25	22	4.7	10	12	3	13.6	102	21.8	55	47	-80	-17.1															13	2.8	4	0.85
	26	20	4.4	11	9	1	5.0	78	17.1	42	36	-58	-12.7							2	90.9	1	1					16	3.5	7	1.53
東北町	24	126	6.7	62	64	13	10.3	281	15.0	150	131	-155	-8.3							3	23.3	1	2					69	3.7	39	2.09
	25	135	7.3	69	66	12	8.9	258	14.0	128	130	-123	-6.7	1	7.4		1			3	21.7		3					65	3.5	30	1.63
	26	99	5.5	52	47	6	6.1	265	14.6	136	129	-166	-9.2							4	38.8	1	3					74	4.1	30	1.66
六ヶ所村	24	94	8.5	55	39	7	7.4	101	9.1	50	51	-7	-0.6	1	10.5	1				5	50.5	3	2	1	10.6		1	50	4.5	21	1.90
	25	92	8.4	52	40	9	9.8	119	10.0	67	52	-27	-2.5							3	31.6	2	1					74	6.8	14	1.28
	26	88	8.1	41	47	8	9.1	139	12.8	69	70	-51	-4.7							8	83.3	1	7	1	11.2	1		54	5.0	9	0.83

「人口動態統計（確定値）」による。率は1,000人当たり。

【1】用語の説明

自然増加…出生数から死亡数を減じたものをいう。

乳児死亡…生後1年未満の死亡をいう。

新生児死亡…生後4週未満の死亡をいう。

早期新生児死亡…生後1週未満の死亡をいう。

死産…妊娠満12週以降の死産の出産をいう。

周産期死亡…妊娠満22週以降の死産に早期新生児死亡を加えたものをいう。

【2】比率の算出方法

出生率… $(\text{年間出生数}) \div (\text{10月1日現在の人口}) \times 1,000$

死亡率… $(\text{年間死亡数}) \div (\text{10月1日現在の人口}) \times 1,000$

自然増加率… $(\text{自然増加数}) \div (\text{10月1日現在の人口}) \times 1,000$

乳児死亡率… $(\text{年間乳児死亡数}) \div (\text{年間出生数}) \times 1,000$

新生児死亡率… $(\text{年間新生児死亡数}) \div (\text{年間出生数}) \times 1,000$

死産率… $(\text{年間死産数}) \div (\text{年間出生数} + \text{年間死産数}) \times 1,000$

周産期死亡率… $(\text{年間周産期死亡数}) \div (\text{年間出生数} + \text{妊娠満22週以降の死産数}) \times 1,000$

婚姻率… $(\text{年間婚姻届出件数}) \div (\text{10月1日現在の人口}) \times 1,000$

離婚率… $(\text{年間離婚届出件数}) \div (\text{10月1日現在の人口}) \times 1,000$

【3】比率の算出に用いた人口

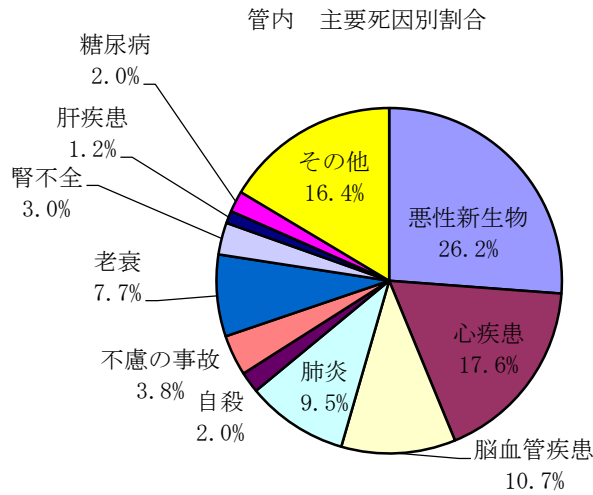
青森県については、平成24年、平成25年、平成26年は総務省統計局発表の推計
日本人人口を用いている。

管内及び市町村については、平成24年、平成25年、平成26年は青森県統計分析課公表
の推計人口を用いている（各年10月1日現在）。

(2) 平成26年主要死因別一覧

(人口動態統計(確定値)から抜粋)

		悪性 新生物	心疾患	脳血管 疾患	肺炎	自殺	不慮の 事故	老衰	腎不全	肝疾患	糖尿病	その他	合計
青森県	計	5,002	2,584	1,746	1,742	270	562	985	447	207	236	3,261	17,042
	率	379.5	196.1	132.5	132.2	20.5	42.6	74.7	33.9	15.7	17.9	247.4	1,293.0
	男	2,968	1,192	836	941	192	353	259	211	125	117	1,662	8,856
	女	2,034	1,392	910	801	78	209	726	236	82	119	1,599	8,186
管内	計	585	393	239	213	44	85	171	67	26	44	367	2,234
	率	330.1	221.8	134.9	120.2	24.8	48.0	96.5	37.8	14.7	24.8	207.1	1,260.7
	男	347	178	115	114	34	59	52	34	21	27	197	1,178
	女	238	215	124	99	10	26	119	33	5	17	170	1,056
十和田市	計	205	126	65	68	17	32	83	18	8	10	133	765
	率	320.5	197.0	101.6	106.3	26.6	50.0	129.8	28.1	12.5	15.6	207.9	1,196.1
	男												
	女												
三沢市	計	116	59	40	31	7	11	28	16	3	8	72	391
	率	289.6	147.3	99.9	77.4	17.5	27.5	69.9	39.9	7.5	20.0	179.8	976.2
	男												
	女												
野辺地町	計	61	44	24	18	-	8	11	9	2	5	35	217
	率	450.5	324.9	177.2	132.9	-	59.1	81.2	66.5	14.8	36.9	258.5	1,602.4
	男												
	女												
七戸町	計	56	59	20	23	6	5	24	4	2	5	36	240
	率	358.5	377.7	128.0	147.2	38.4	32.0	153.6	25.6	12.8	32.0	230.4	1,536.3
	男												
	女												
六戸町	計	44	23	18	11	3	10	5	5	2	2	16	139
	率	418.1	218.6	171.1	104.5	28.5	95.0	47.5	47.5	19.0	19.0	152.0	1,320.9
	男												
	女												
横浜町	計	20	13	11	10	-	2	5	3	1	2	11	78
	率	438.4	285.0	241.1	219.2	-	43.8	109.6	65.8	21.9	43.8	241.1	1,709.8
	男												
	女												
東北町	計	60	37	40	35	8	11	12	6	5	10	41	265
	率	331.5	204.4	221.0	193.4	44.2	60.8	66.3	33.1	27.6	55.2	226.5	1,464.0
	男												
	女												
六ヶ所村	計	23	32	21	17	3	6	3	6	3	2	23	139
	率	212.2	295.2	193.7	156.8	27.7	55.4	27.7	55.4	27.7	18.5	212.2	1,282.3
	男												
	女												

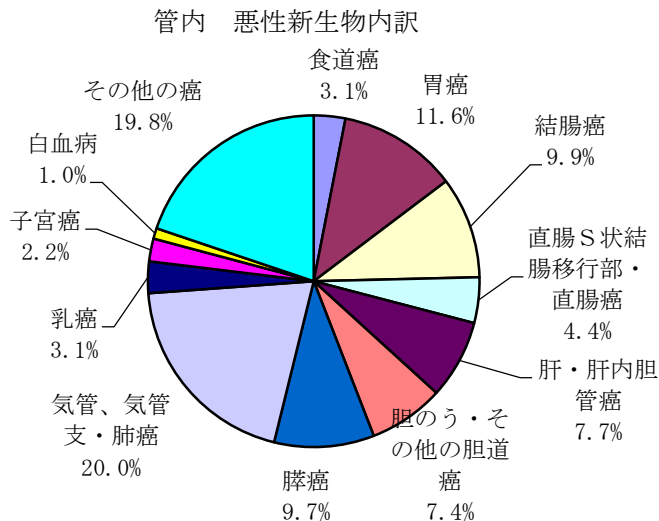


※死亡率は人口 10 万人対 率の算出に用いた人口（平成 26 年 10 月 1 日現在）
 青森県企画政策部統計分析課による推計人口

（３）平成 26 年悪性新生物による市町村別死亡数

（人口動態統計（確定値）から抜粋）

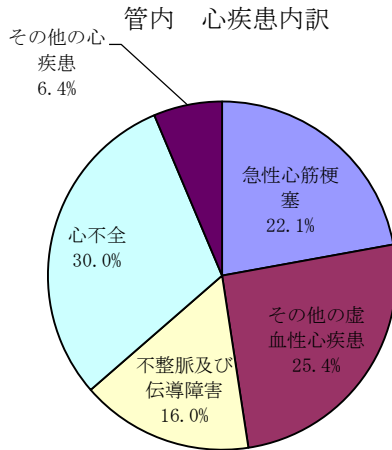
	青森県	管内計								
		十和田市	三沢市	野辺地町	七戸町	六戸町	横浜町	東北町	六ヶ所村	
食道癌	137	18	8	2	2	3	1	1	1	
胃癌	657	68	32	10	4	6	3	2	11	
結腸癌	565	58	22	13	5	7	3		5	3
直腸S状結腸移行部・直腸癌	228	26	8	6	2	4	3	1	1	1
肝・肝内胆管癌	358	45	17	8	5	2	7	2	2	2
胆のう・その他の胆道癌	310	43	17	8	4	3	2	2	6	1
膵癌	434	57	21	11	4	5	5	3	5	3
気管、気管支・肺癌	945	117	37	24	16	12	10	3	9	6
乳癌	182	18	3	6	6	3				
子宮癌	71	13	1	4	1	2			4	1
白血病	88	6	4	1	1					
その他の癌	1,027	116	35	23	11	9	10	6	16	6
合計	5,002	585	205	116	61	56	44	20	60	23



(4) 平成26年心疾患による市町村別死亡数

(人口動態統計(確定値)から抜粋)

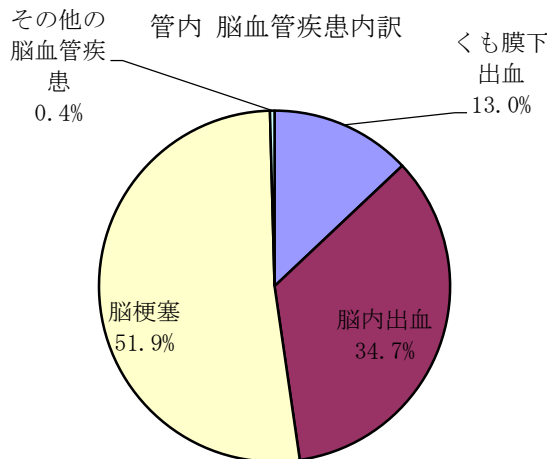
	青森県	管内計	管内 心疾患内訳							
			十和田市	三沢市	野辺郷町	七戸町	六戸町	横浜町	東北町	六ヶ所村
急性心筋梗塞	544	87	21	9	16	6	7	4	9	15
その他の虚血性心疾患	290	100	44	13	3	25	5		8	2
不整脈及び伝導障害	514	63	22	13	5	7	5	2	4	5
心不全	1,008	118	33	19	19	18	4	5	15	5
その他の心疾患	228	25	6	5	1	3	2	2	1	5
合計	2,584	393	126	59	44	59	23	13	37	32



(5) 平成26年脳血管疾患による市町村別死亡数

(人口動態統計(確定値)から抜粋)

	青森県	管内計	管内 脳血管疾患内訳							
			十和田市	三沢市	野辺郷町	七戸町	六戸町	横浜町	東北町	六ヶ所村
くも膜下出血	203	31	10	1	2	3	1	1	7	6
脳内出血	463	83	22	15	11	8	9	4	10	4
脳梗塞	1,031	124	33	24	11	9	8	6	23	10
その他の脳血管疾患	49	1								1
合計	1,746	239	65	40	24	20	18	11	40	21



(6) 平成27年度人工妊娠中絶件数

区分		20歳 未満	20～ 24歳	25～ 29歳	30～ 34歳	35～ 39歳	40～ 44歳	45～ 49歳	50歳 以上	不詳	計
満7週 以前	第1号該当	10	20	16	20	20	13				99
	第2号該当										
	計	10	20	16	20	20	13				99
満8～ 11週	第1号該当	16	24	10	10	12	13				85
	第2号該当										
	計	16	24	10	10	12	13				85
満12～ 15週	第1号該当					1					1
	第2号該当										
	計					1					1
満16～ 19週	第1号該当			1	1	1		1			4
	第2号該当										
	計			1	1	1		1			4
満20～ 21週	第1号該当										
	第2号該当										
	計										
週数 不明	第1号該当										
	第2号該当										
	計										
合計		26	44	27	31	34	26	1			189

(衛生行政報告例(年度報)による)

注 第1号該当・・・妊娠の継続又は分娩が身体的又は経済的理由により母体の健康を著しく害するおそれのあるもの

第2号該当・・・暴行若しくは脅迫によって抵抗若しくは拒絶することが出来ない間に姦淫され妊娠したもの

3 市町村別妊婦・乳幼児健康診査実施状況

(平成27年度市町村母子事業実施状況調査から抜粋)

人員 市町村		妊婦		乳児		幼児											
						1歳6ヶ月児					3歳児					その他	
		受診実人員	受診延人員	受診実人員	受診延人員	健康診査		歯科健康診査			健康診査		歯科健康診査				
						対象人員	受診人員	対象人員	受診人員	むし歯の総数	対象人員	受診人員	対象人員	受診人員	むし歯の総数	対象人員	受診人員
十和田市	441	5,098	809	809	424	409	424	409	20	451	439	451	439	283	898	832	
	441	5,098	410	410													
三沢市	434	4,649	717	717	413	392	413	392	52	372	357	372	357	267	395	386	
	434	4,649	717	717													
野辺地町	106	1,231	339	339	65	68	65	68	6	84	85	84	85	116	50	50	
	106	1,231	114	114													
七戸町	145	897	150	150	86	86	86	86	17	94	94	94	94	82	164	162	
	145	897	150	150													
六戸町	133	1,389	208	223	84	79	84	79	4	97	96	97	96	104	0	0	
	133	1,389	70	70													
横浜町	36	268	38	38	22	22	22	22	3	36	36	36	36	112	46	46	
	36	268	38	38													
東北町	188	2,281	365	365	130	130	130	130	13	112	103	112	103	137	254	252	
	188	2,281	254	254													
六ヶ所村	90	1,020	81	81	81	79	81	79	0	78	74	78	74	44	174	160	
	90	1,020	81	81		79		79			74		74			160	
計	1,573	16,833	2,707	2,722	1,305	1,265	1,305	1,265	115	1,324	1,284	1,324	1,284	1,145	1,981	1,888	
	1,573	16,833	1,834	1,834		79		79			74		74			160	

下段再掲は医療機関等への委託数

4 平成27年度市町村健康増進事業実績

(平成27年度地域保健・健康増進事業報告から抜粋)

(1) 健康手帳の交付

	40~74歳	75歳以上	合 計
十和田市	297	52	349
三 沢 市	404	42	446
野辺地町	372	63	435
七 戸 町	205	71	276
六 戸 町	11	15	26
横 浜 町	131	39	170
東 北 町	3	13	16
六ヶ所村	147		147
計	1,570	295	1,865

(2) 個別健康教育

	高血圧		脂質異常症		糖尿病		喫煙		合 計	
	指導開始者	指導終了者	指導開始者	指導終了者	指導開始者	指導終了者	指導開始者	指導終了者	指導開始者	指導終了者
十和田市										
三 沢 市										
野辺地町	33	6	35	10	13	1	3		84	17
七 戸 町										
六 戸 町										
横 浜 町										
東 北 町										
六ヶ所村										
計	33	6	35	10	13	1	3		84	17

(3) 集団健康教育

	一般		歯周疾患		運動器症候群		慢性閉塞性肺疾患		病態別		薬	
	開催回数	延人員	開催回数	延人員	開催回数	延人員	開催回数	延人員	開催回数	延人員	開催回数	延人員
十和田市	43	819	5	27	12	190	3	19	30	604		
三 沢 市	17	1,749			5	213			3	237		
野辺地町	116	2,569							3	58		
七 戸 町	39	2,087							13	1,130		
六 戸 町	28	620							13	1,080		
横 浜 町	18	292	1	50					10	77	1	10
東 北 町	92	953			8	40			73	513		
六ヶ所村	44	604	1	10	2	83	1	9	6	174	1	13
計	397	9,693	7	87	27	526	4	28	151	3,873	2	23

(4) 健康相談

	高血圧		脂質異常症		糖尿病		歯周疾患		骨粗鬆症		病態別		女性の健康		総合健康相談		計	
	開催回数	延人員	開催回数	延人員	開催回数	延人員	開催回数	延人員	開催回数	延人員	開催回数	延人員	開催回数	延人員	開催回数	延人員	開催回数	延人員
十和田市	3	13	6	49	5	22					6	9			43	169	63	262
三沢市	2	15	1	3	3	21	15	310	2	35	8	32	2	2	60	86	93	504
野辺地町											2	2	1	1	21	23	24	26
七戸町	1	19							2	210	64	752					67	981
六戸町	2	100									14	494			155	213	171	807
横浜町					4	9			2	27	16	94	1	11	5	44	28	185
東北町	4	96	4	27	2	15	1	6	2	6	78	297			240	790	331	1,237
六ヶ所村	3	7	5	10	4	9					3	5			34	139	49	170
計	15	250	16	89	18	76	16	316	8	278	191	1685	4	14	558	1464	826	4,172

(5) 健康診査

	健康診査			歯周疾患				骨粗鬆症			
	対象者数	受診者数	受診率 (%)	受診者数	要精検者	要指導者	異常認めず	受診者数	要精検者	要指導者	異常認めず
十和田市	957	51	5.3					138	14	53	71
三沢市	419	29	6.9	135	100	19	16	270	27	49	194
野辺地町	295	34	11.5	19	14	3	2	126	16	25	85
七戸町	202	16	7.9	110	99	2	9	126	5	47	74
六戸町	129	14	10.9					12	1	4	7
横浜町	86	12	14.0	3	2	1		29	4	4	21
東北町	356	13	3.7	51	46	1	4	166	10	56	100
六ヶ所村	136	6	4.4	2			2	21	2	1	18
計	2,580	175	6.8	320	261	26	33	888	79	239	570

※健康診査の対象者は以下のものを対象者として計上した。

- (1) 40歳以上74歳以下の者については、健康保険の未加入者
- (2) 75歳以上の者は、後期高齢者医療の被保険者の適用除外となっている者

(6) がん検診実施状況（平成26年度）

ア 胃がん検診

市町村	対象人員	受診者数	受診率(%)	要精検者数	要精検率(%)	精検受診者数	精検受診率(%)
十和田市	26,615	4,398	16.5	552	12.6	448	81.2
三沢市	11,745	2,456	20.9	265	10.8	237	89.4
野辺地町	9,538	1,213	12.7	101	8.3	98	97.0
七戸町	6,868	2,323	33.8	266	11.5	233	87.6
六戸町	5,620	903	16.1	85	9.4	68	80.0
横浜町	1,741	570	32.7	64	11.2	53	82.8
東北町	8,130	2,814	34.6	291	10.3	266	91.4
六ヶ所村	3,092	789	25.5	76	9.6	60	78.9

イ 肺がん検診

市町村	対象人員	受診者数	受診率(%)	要精検者数	要精検率(%)	精検受診者数	精検受診率(%)
十和田市	26,615	6,418	24.1	153	2.4	79	51.6
三沢市	11,745	2,759	23.5	29	1.1	28	96.6
野辺地町	9,538	1,523	16.0	23	1.5	21	91.3
七戸町	6,868	3,077	44.8	84	2.7	69	82.1
六戸町	5,628	1,227	21.8	31	2.5	15	48.4
横浜町	1,741	666	38.3	28	4.2	22	78.6
東北町	8,130	3,252	40.0	78	2.4	75	96.2
六ヶ所村	3,092	852	27.6	17	2.0	14	82.4

ウ 乳がん検診

市町村	対象人員	受診者数	受診率(%)	要精検者数	要精検率(%)	精検受診者数	精検受診率(%)
十和田市	15,935	2,208	13.9	160	7.2	130	81.3
三沢市	7,417	1,227	16.5	63	5.1	59	93.7
野辺地町	5,253	435	8.3	20	4.6	18	90.0
七戸町	4,165	1,279	30.7	47	3.7	44	93.6
六戸町	3,633	523	14.4	33	6.3	28	84.8
横浜町	435	208	47.8	18	8.7	16	88.9
東北町	4,870	797	16.4	42	5.3	39	92.9
六ヶ所村	1,898	596	31.4	27	4.5	25	92.6

エ 子宮がん検診

市町村	対象人員	受診者数	受診率(%)	要精検者数	要精検率(%)	精検受診者数	精検受診率(%)
十和田市	17,894	2,207	12.3	61	2.8	37	60.7
三沢市	9,406	1,415	15.0	40	2.8	33	82.5
野辺地町	6,527	455	7.0	5	1.1	5	100.0
七戸町	4,521	912	20.2	29	3.2	28	96.6
六戸町	4,628	603	13.0	16	2.7	13	81.3
横浜町	1,120	365	32.6	5	1.4	4	80.0
東北町	5,441	698	12.8	28	4.0	26	92.9
六ヶ所村	2,476	787	31.8	9	1.1	8	88.9

オ 大腸がん検診

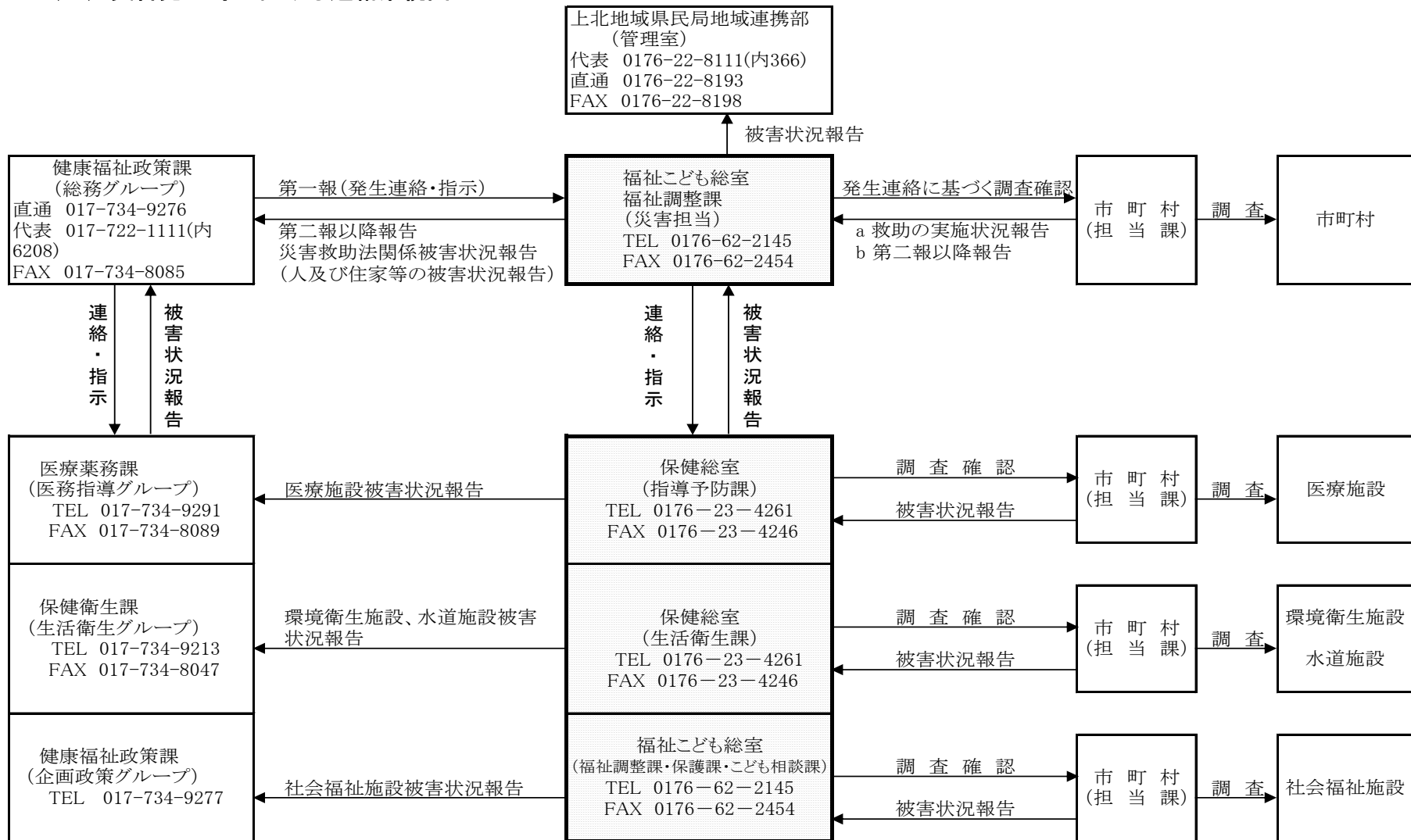
市町村	対象人員	受診者数	受診率(%)	要精検者数	要精検率(%)	精検受診者数	精検受診率(%)
十和田市	26,615	7,020	26.4	507	7.2	311	61.3
三沢市	11,745	3,073	26.2	211	6.9	191	90.5
野辺地町	9,538	1,428	15.0	93	6.5	76	81.7
七戸町	6,868	2,871	41.8	183	6.4	140	76.5
六戸町	5,626	1,116	19.8	64	5.7	62	96.9
横浜町	1,741	735	42.2	61	8.3	51	83.6
東北町	8,130	3,234	39.8	246	7.6	201	81.7
六ヶ所村	3,092	1,037	33.5	71	6.8	62	87.3

(7) 訪問指導

	十和田市		三沢市		野辺地町		七戸町		六戸町		横浜町		東北町		六ヶ所村		計	
	実人員	延人員	実人員	延人員	実人員	延人員	実人員	延人員	実人員	延人員	実人員	延人員	実人員	延人員	実人員	延人員	実人員	延人員
要指導者等			71	133	1	1	9	18	61	61	69	84	4	4	31	31	246	332
個別健康教育対象者																		
閉じこもり予防											4	9					4	9
介護家族者					11	30					2	3	2	2			15	35
寝たきり者																		
認知症の者																		
その他	79	285			13	18	12	12			1	2	9	11			114	328
計	79	285	71	133	25	49	21	30	61	61	76	98	15	17	31	31	379	704

5 その他

(1) 災害発生時における連絡系統図



上北地域県民局 地域健康福祉部

◎保健総室<上十三保健所>

〒034-0082 十和田市西二番町10-15

TEL 0176-23-4261

FAX 0176-23-4246

1990

◎福祉こども総室<上北地方福祉事務所・七戸児童相談所>

〒039-2594 七戸町字蛇坂55-1

(福祉調整課・保護課) TEL 0176-62-2145

FAX 0176-62-2454

(こども相談課) TEL 0176-60-8086

FAX 0176-60-8087