

## 4 基盤等の整備状況

### 1. 水田の整備状況

上北管内の水田面積は22,125haで、県全体の78,900haの28%であり、令和4年度末までの水田の整備率は、県全体の86.0%に対し、管内では84.7%となっている。そのうち、20a以上の整備率は56.4%、20a未満の整備率は28.3%となっている。

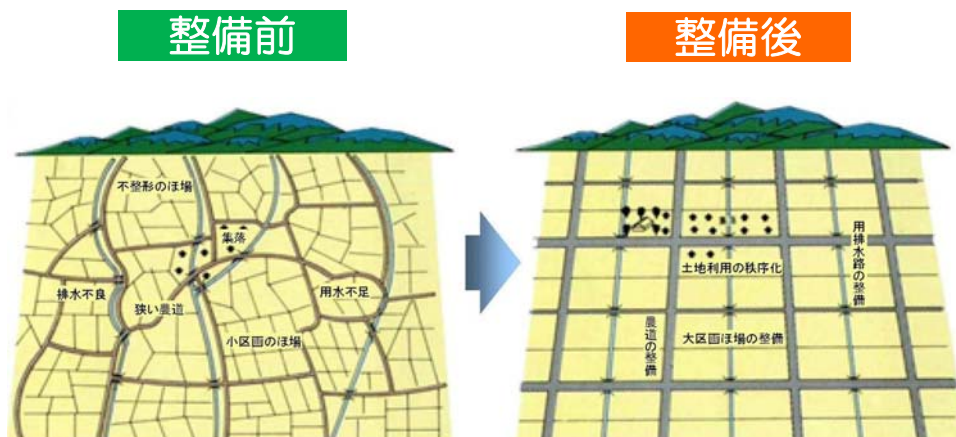
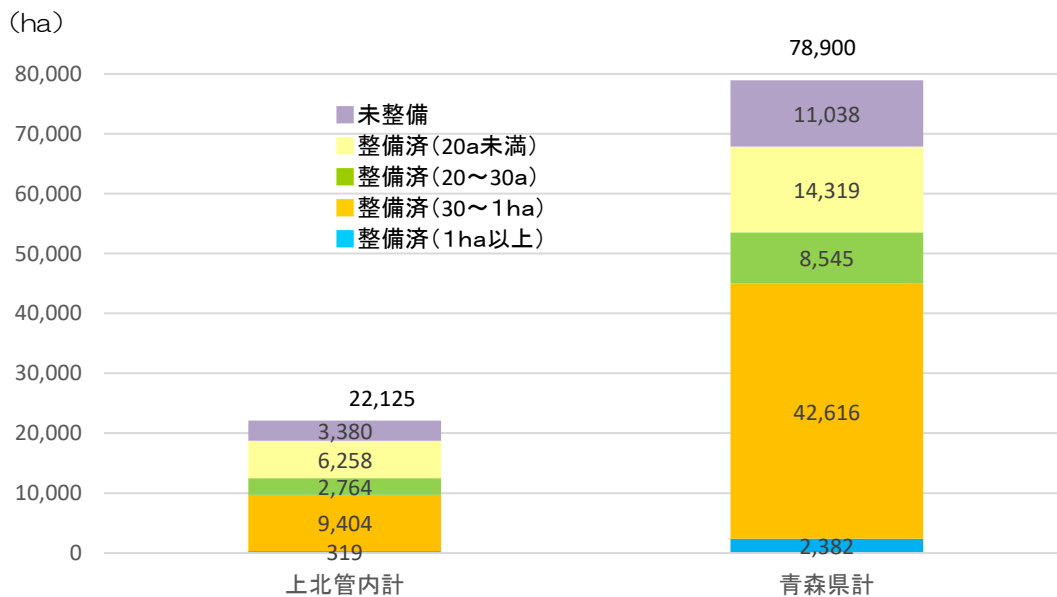
(単位：ha、%)

地域	水田面積 ①	R4まで整備済面積		左の内訳					
		(20a以上) ②		1ha以上 ③		1ha未満 30a以上 ④		30a未満 20a以上 ⑤	
上北管内計	22,125	12,487	(56.4%)	319	(1.4%)	9,404	(42.5%)	2,764	(12.5%)
青森県計	78,900	53,543	(67.9%)	2,382	(3.0%)	42,616	(54.0%)	8,545	(10.8%)

地域	R4まで整備済面積		未整備面積	
	(20a未満) ⑥		⑦=①-②-⑥	
上北管内計	6,258	(28.3%)	3,380	(15.3%)
青森県計	14,319	(18.1%)	11,038	(14.0%)

参照 整備面積は、令和2年度までの農業基盤情報基礎調査に令和3、4年度の「青森県農村整備課調べ」の面積を合算したもの。

※表の数値は四捨五入などにより、合計値と内訳が一致しないことがある。



## 2. 農業集落排水施設の整備状況

### 管内の事業実施状況

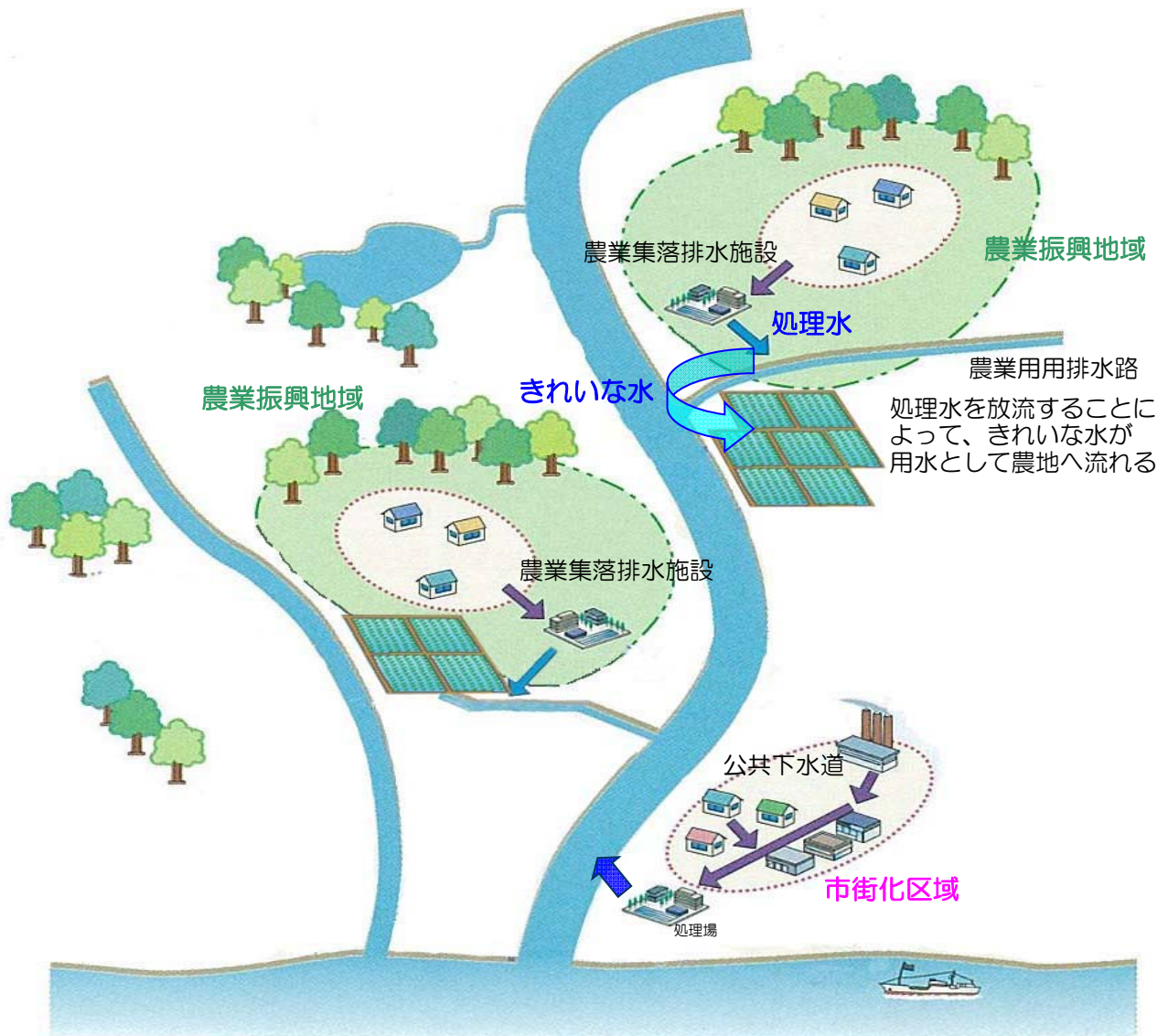
農業集落排水処理区域内の定住人口は、青森県全体で約9.6千人、上北管内では約1.7千人となっており、農業集落排水整備人口の割合は、青森県全体で8.0%、上北管内では9.2%となっている。

R5.4.1現在

市町村名	住民基本台帳人口(人)	農業集落排水処理区域内定住人口(人)	農業集落排水整備人口の割合(%)	市町村名	住民基本台帳人口(人)	農業集落排水処理区域内定住人口(人)	農業集落排水整備人口の割合(%)
十和田市	58,555	6,702	11.4	東北町	16,568	909	5.5
三沢市	37,864	4,411	11.6	六ヶ所村	9,831	711	7.2
野辺地町	12,187	0	-	おいらせ町	25,107	2,178	8.7
七戸町	14,478	822	5.7	管内計	189,591	17,471	9.2
六戸町	10,774	1,496	13.9	青森県計	1,215,085	96,871	8.0
横浜町	4,227	242	5.7				

※住民基本台帳人口は令和5年4月1日時点の数値。

※農業集落排水処理区域内定住人口は令和5年3月31日時点の数値。



### 3. 農業集落排水事業実施地区

令和5年3月末現在

市町村名	事業名	地区名	着工年 完了年	供用開始 年度		計画時現況人口			処理区域内供用状況						加入率
						全体	定住	流入	全体	定住 I	流入	うち水洗便所設置済			現況 = II / I × 100
												全体	定住 II	流入	
十和田市	一般	切田	S62	H2	人口	921	879	42	461	427	34	457	423	34	99.1
			H2												
	一般	深持	H3	H6	人口	1,300	1,233	67	962	762	200	943	743	200	97.5
			H5												
	一般	赤沼	H5	H8	人口	630	612	18	432	381	51	422	371	51	97.4
			H9												
	一般	中振	H5	H9	人口	363	283	80	213	136	77	212	135	77	99.3
			H8												
	一般	晴山	H6	H11	人口	666	653	13	489	474	15	473	458	15	96.6
			H11												
	緊急	六日町	H8	H12	人口	943	942	1	583	576	7	557	550	7	95.5
			H13												
	緊急	洞内	H12	H15	人口	1,836	1,520	316	1,296	979	317	1,063	909	154	92.8
			H15												
	一般	段新川口	H4	H6	人口	216	216	0	116	115	1	116	115	1	100.0
			H5												
	一般	上川目	H4	H7	人口	315	315	0	166	163	3	166	163	3	100.0
			H6												
緊急	中ノ渡	H6	H9	人口	647	432	215	489	261	228	485	259	226	99.2	
		H9													
緊急	小沢口	H8	H12	人口	1,821	933	888	1,330	536	794	1,210	528	682	98.5	
		H12													
一般	沢田	H7	H13	人口	2,102	1,975	127	1,269	1,113	156	1,191	1,058	133	95.1	
		H14													
一般	法量	H13	H18	人口	568	513	55	296	276	20	258	249	9	90.2	
		H17													
一般	藤島	H17	H20	人口	634	553	81	442	360	82	426	344	82	95.6	
		H20													
一般	立崎	H18	H22	人口	183	183	0	143	143	0	141	141	0	98.6	
		H21													
(計)	15地区			人口	13,145	11,242	1,903	8,687	6,702	1,985	8,120	6,446	1,674	96.2	
(内供用)	15地区			人口	13,145	11,242	1,903	8,687	6,702	1,985	8,120	6,446	1,674	96.2	
三沢市	一般	三沢西部	H9	H12	人口	1,394	1,101	293	988	699	289	975	688	287	98.4
			H13												
	一般	三沢東部	H13	H18	人口	3,454	3,108	346	2,579	2,416	163	2,114	2,038	76	84.4
			H20												
	一般	三沢南部	H20	H25	人口	1,650	1,507	143	1,442	1,296	146	877	731	146	56.4
H24															
(計)	3地区			人口	6,498	5,716	782	5,009	4,411	598	3,966	3,457	509	78.4	
(内供用)	3地区			人口	6,498	5,716	782	5,009	4,411	598	3,966	3,457	509	78.4	
七戸町	一般	中野西	H11	H15	人口	459	453	6	289	283	6	233	227	6	80.2
			H14												
	一般	四ヶ村	H14	H18	人口	766	736	30	547	539	8	422	420	2	77.9
			H17												
(計)	2地区			人口	1,225	1,189	36	836	822	14	655	647	8	78.7	
(内供用)	2地区			人口	1,225	1,189	36	836	822	14	655	647	8	78.7	

市町村名	事業名	地区名	着工年 完了年	供用開始 年度		計画時現況人口			処理区域内供用状況						加入率
						全体	定住	流入	全体	定住 I	流入	うち水洗便所設置済			現況 = II / I × 100
												全体	定住 II	流入	
六戸町	一般	金矢	H5 H8	H8	人口	525	523	2	367	332	35	364	329	35	99.1
	緊急	七百	H6 H9	H9	人口	1,429	1,227	202	1,116	906	210	1,032	822	210	90.7
	緊急	岡沼	H9 H12	H13	人口	401	386	15	303	258	45	294	249	45	96.5
	(計)	3地区			人口	2,355	2,136	219	1,786	1,496	290	1,690	1,400	290	93.6
	(内供用)	3地区			人口	2,355	2,136	219	1,786	1,496	290	1,690	1,400	290	93.6
横浜町	一般	百目木	H5 H8	H9	人口	416	370	46	248	242	6	208	202	6	83.5
	(計)	1地区			人口	416	370	46	248	242	6	208	202	6	83.5
	(内供用)	1地区			人口	416	370	46	248	242	6	208	202	6	83.5
東北町	一般	甲地	H4 H7	H8	人口	907	741	166	655	451	204	614	419	195	92.9
	一般	千曳	H9 H13	H14	人口	790	641	149	466	368	98	422	333	89	90.5
	一般	菩提寺	H12 H15	H16	人口	160	160	0	90	90	0	87	87	0	96.7
	(計)	3地区			人口	1,857	1,542	315	1,211	909	302	1,123	839	284	92.3
	(内供用)	3地区			人口	1,857	1,542	315	1,211	909	302	1,123	839	284	92.3
おいらせ町	一般	古間木山	H7 H13	H12	人口	1,929	1,646	283	2,434	2,178	256	2,434	2,178	256	100.0
	(計)	1地区			人口	1,929	1,646	283	2,434	2,178	256	2,434	2,178	256	100.0
	(内供用)	1地区			人口	1,929	1,646	283	2,434	2,178	256	2,434	2,178	256	100.0
六ヶ所村	一般	二又	H5 H7	H8	人口	222	207	15	136	112	24	127	103	24	92.0
	一般	出戸	H7 H9	H10	人口	460	247	213	330	252	78	324	246	78	97.6
	一般	千樽	H9 H10	H11	人口	101	99	2	51	49	2	50	48	2	98.0
	一般	戸鎖	H10 H13	H14	人口	627	559	68	306	298	8	293	288	5	96.6
	(計)	4地区			人口	1,410	1,112	298	823	711	112	794	685	109	96.3
	(内供用)	4地区			人口	1,410	1,112	298	823	711	112	794	685	109	96.3
合 計	(計)	32地区			人口	28,835	24,953	3,882	21,034	17,471	3,563	18,990	15,854	3,136	90.7
	(内供用)	32地区			人口	28,835	24,953	3,882	21,034	17,471	3,563	18,990	15,854	3,136	90.7