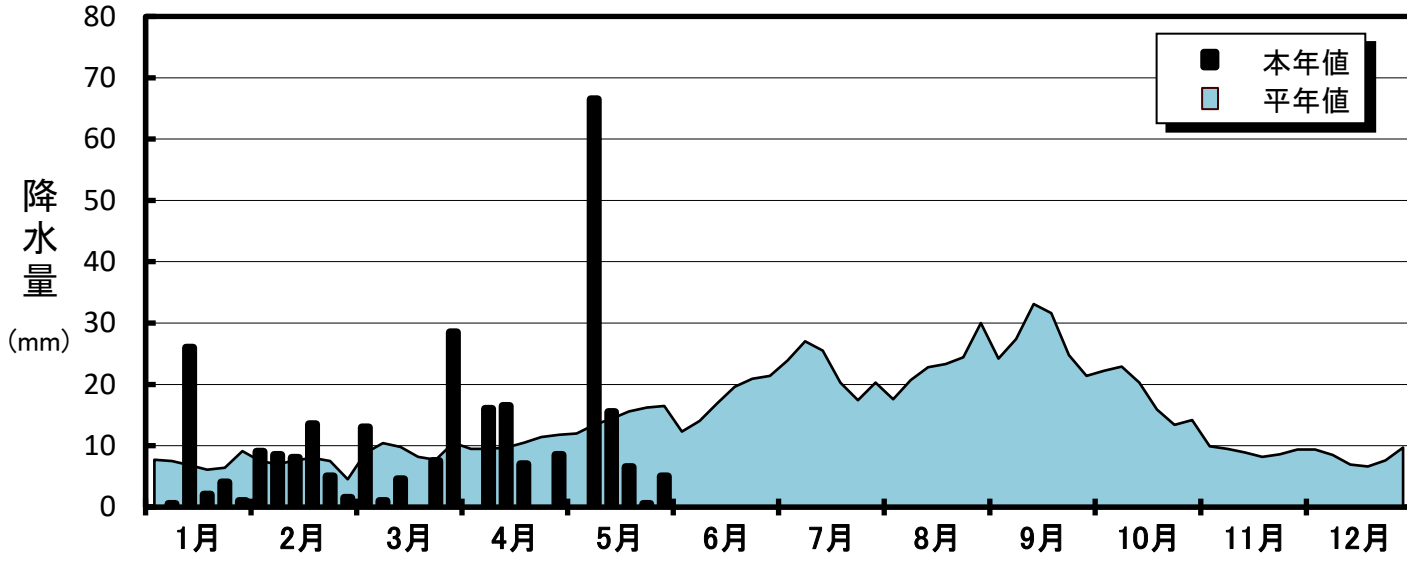
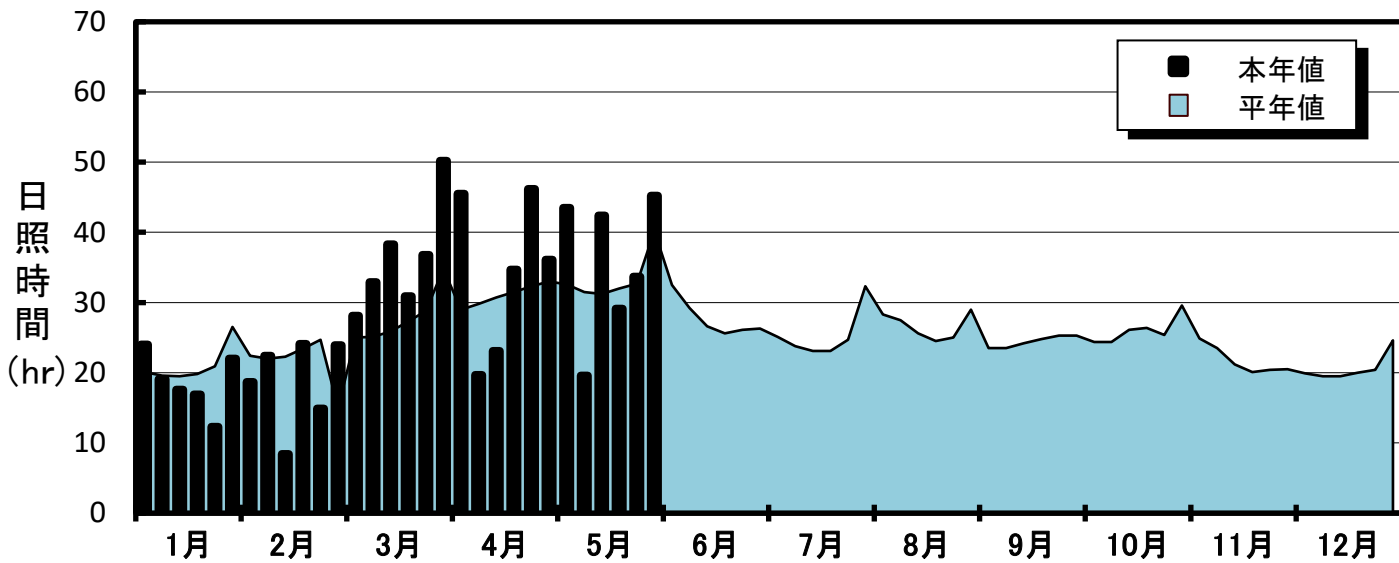
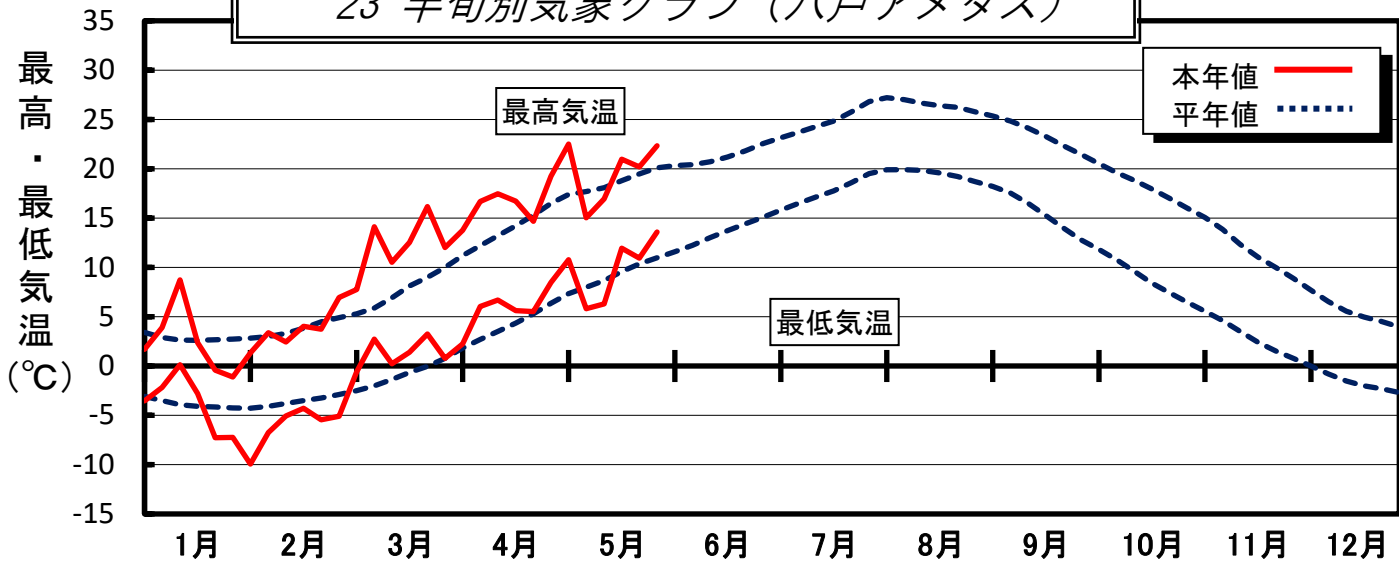


'23 半旬別気象グラフ (八戸アメダス)



■ 月平均気象データ(八戸アメダス)

	1月	2月	3月	4月	5月	6月	7月	8月	9月	10月	11月	12月
平均気温(°C)	-0.9	-1.1	6.5	10.9	14.4							
本年-平年	-0.2	-1.0	3.4	2.3	0.9							
日照時間(hr)	111.9	112.4	217.2	205.3	213.5							
平年比(%)	88.7	83.4	130.7	109.8	107.6							
降水量(mm)	33.5	45.5	54.5	48.0	94.0							
平年比(%)	76.8	104.1	96.3	75.7	106.7							

■ 気象

この期間は高気圧に覆われ晴れる日が多かったが、前線や気圧の影響で曇りや雨の日もあった。特に6日は東北地方を前線が南下した影響で大雨となった。期間の中頃は気温が高く、最高気温が30°Cを超える真夏日があった。

平均気温は平年より0.9°C高い、14.4°Cであった。

日照時間は213.5時間(平年比107.6%)と平年並みであった。

降水量は第2半旬が66.5mm(平年比496.3%)と集中的な降雨があったが、期間を通しては94mm(平年比106.7%)と平年並みだった。

