

3 各論

第3章 子育てを楽しめる社会の実現に向け、取り組む施策

この章では、子育てに希望と喜びを持ち、子育てを楽しめる地域社会の実現に向け、平成31年度までの5年間に取り組む6つの基本方針とその施策の目標、施策の内容について掲げています。

前期計画の計画期間5年間の成果、課題を踏まえ、各部局が子どもたちを産み、守り、そして成長させることについて緊密に連携し、切れ目のない支援体制の構築に総合的に取り組みます。

1 結婚の望みをかなえるために —社会全体で結婚したい男女を応援します—

結婚したい男女の希望をかなえるため、社会全体で結婚を支援する施策に取り組みます。

2 安心して子どもを産むために —妊娠・出産を支援します—

妊娠、出産に至る保健・医療・福祉施策に取り組みます。

3 安心して子どもを育てるために —社会全体で子育て支援を推進します—

家庭や地域での子育てを支援する施策に取り組みます。

4 特に支援が必要な子どもが健やかに育つように —様々な環境にある子どもや家庭を支援します—

児童虐待を社会全体で予防するとともに、障害のある子ども、社会的養護を必要とする子どもやひとり親家庭など様々な環境にある子どもの自立に向けて総合的に支援します。

5 健やかに心豊かに育つように —豊かな心、命を大切にする心を育む支援と健全育成を推進します—

子どもの教育と、子どもの豊かな心、命を大切にする心を育み、次代の親の育成を支援する施策に取り組みます。

6 安全・安心な子育てをするために —子どもが安全に生活できる環境づくりを支援します—

子どもを犯罪や交通事故、その他の不慮の事故などから守り、安全に生活できる地域環境づくりについての施策に取り組みます。



1 結婚の望みをかなえるために —社会全体で結婚したい男女を応援します—

結婚したい男女の希望をかなえるため、社会全体で結婚を支援する施策に取り組めます。

| 施策の目標 | 施策の内容 |
|--------------------------|-------------------------------------|
| 結婚を社会全体で支援する取組の推進 | 結婚に関する気運の醸成 男女の出会いにつながるサポート体制の充実 |
| 結婚・妊娠・出産・子育ての切れ目のない支援の推進 | 結婚から子育ての総合的な取組の推進 |

I
本
編

| 施策の目標指標 | 現状値 | 31年度目標値 |
|----------------------------------|----------------------------|---------|
| 婚姻率 (厚生労働省「人口動態統計」) | 4.3/人口千対 (H25) | 増加 |
| 合計特殊出生率 (厚生労働省「人口動態統計」) | 1.40 (H25) | 増加 |
| 平均初婚年齢 (厚生労働省「人口動態統計」) | 男 30.5 歳 女 28.8 歳 (H25) | 低下 |
| 第一子出生時の母の平均年齢 (厚生労働省「人口動態統計」) | 29.5 歳 (H25) | 低下 |

(1) 結婚を社会全体で支援する取組の推進

次代を担う子どもたちを産み、育て、成長させるためには、子育て支援に加えて、結婚からの支援が必要となっています。結婚・出産・子育てに対して前向きになれるよう、結婚に関する気運の醸成を図るとともに、結婚したい男女の出会いの場づくりを支援し、社会全体で結婚について支援する体制の充実を図ります。

① 結婚に関する気運の醸成

- ・結婚の素晴らしさや家庭を持つことの喜び等を伝え、結婚について前向きになれるよう社会全体で応援する気運を醸成するため、啓発活動を実施します。

② 男女の出会いにつながるサポート体制の充実

- ・結婚したい男女の出会いの場づくりを支援するため、結婚に関するイベントやセミナーの情報提供等を行います。
- ・地域や職域を越えた結婚支援を推進するため、関係機関が連携し、結婚支援活動へのノウハウの提供や意見・情報提供等を行います。
- ・農産物を活用したフィールド体験等により、出会いの感動や農業・農村の素晴らしさを伝え、農業後継者の結婚支援を効果的に進めます。

(2) 結婚・妊娠・出産・子育ての切れ目のない支援の推進

安心して子どもを産み育てるためには、結婚・妊娠・出産・子育てまでの一貫した支援が必要であり、ライフステージに即し地域の実情に応じたニーズに対応するきめ細かい支援に取り組み、これらをパッケージとして総合的に進めます。

① 結婚から子育ての総合的な取組の推進

- ・結婚・妊娠・出産・子育てを切れ目なく支援するための総合的な相談体制や、行政、民間企業・団体等関係者の連携体制の充実・整備に努めます。
- ・結婚を希望する男女、妊婦、妊娠を希望する者及びその配偶者等に対して、結婚・妊娠・出産・子育てに関して必要な正しい知識及び情報の提供並びに意識啓発を図ります。
- ・結婚・妊娠・出産・子育てをしやすい地域づくりに向けた環境整備に努めます。



取組の役割分担

【家庭・県民】

- ・結婚・出産・子育てに関する前向きなイメージの形成
- ・結婚・妊娠・出産・子育て・家庭教育に関する知識の習得

【関係団体】

- ・結婚したい男女の出会いの場の提供と支援

【行政】

- ・結婚支援活動の推進と関係機関との連携
- ・結婚・妊娠・出産・子育てに関する情報提供及び意識啓発

I
本
編



2 安心して子どもを産むために —妊娠・出産を支援します—

妊娠、出産に至る保健・医療・福祉施策に取り組みます。

| 施策の目標 | 施策の内容 |
|------------------|---|
| 母性及び子どもの健康の確保・増進 | 妊産婦・乳幼児に関する保健の充実 学童期・思春期から成人期に向けた保健対策の充実 食育の推進 周産期・小児医療の充実 小児慢性特定疾病対策の推進 不妊に悩む方に対する支援の充実 |

| 施策の目標指標 | 現状値 | 31年度 目標値 |
|---|------------------------------------|------------------------|
| 乳児死亡率 (厚生労働省「人口動態統計」) | 2.4/出生千対 (H21~25平均) | 全国平均以下 |
| 全出生数中の低出生体重児の割合 (厚生労働省「人口動態統計」) | 9.5% (H24) | 減少 |
| むし歯のない3歳児の割合 (青森県こどもみらい課) | 68.1% (H24) | 71.5% |
| 妊娠中の妊婦の喫煙率 (青森県こどもみらい課) | 4.6% (H25) | 0% |
| 育児期間中の両親の喫煙率 (厚生労働省母子保健課) | 父 49.8% 母 8.1% (H25) | 父 36.0% 母 6.0% |
| 妊娠中の妊婦の飲酒率 (青森県こどもみらい課) | 3.3% (H25) | 0% |
| 小児救急電話相談（#8000）を知っている親の割合 (厚生労働省母子保健課) | 48.9% (H26.12) | 59.9% |
| 子どものかかりつけ医を持つ親の割合 (厚生労働省母子保健課) | 医師 70.7% 歯科医師 44.6% (H26.12) | 医師 78.8% 歯科医師 49.1% |
| 仕上げ磨きをする親の割合 (厚生労働省母子保健課) | 69.3% (H26.12) | 74.7% |
| 十代の自殺死亡率 (厚生労働省「人口動態統計」) | 10.6/人口10万対 (H25) | 減少 |



| 施 策 の 目 標 指 標 | 現状値 | 31年度 目標値 |
|---|---|-------------|
| 児童、生徒における痩身傾向児の割合（高校2年女子） （文部科学省「学校保健統計調査」） | 1.9% (H25) | 1.4% |
| 児童、生徒における肥満傾向児の割合（小学5年生） （文部科学省「学校保健統計調査」） | 14.2% (H25) | 12.0% |
| 十代の喫煙率 （青森県「未成年者喫煙飲酒状況調査」） | 中学1年 男子0.4% 女子0.2% 高校3年 男子2.7% 女子1.1% (H23) | 0% |
| 十代の飲酒率 （青森県「未成年者喫煙飲酒状況調査」） | 中学3年 8.2% 高校3年 14.6% (H23) | 0% |
| この地域で子育てをしたいと思う親の割合 （厚生労働省母子保健課） | 92.3% (H25) | 94.2% |
| 妊娠中、仕事を続けることに対して職場から配慮され たと思う勤労妊婦の割合 （厚生労働省母子保健課） | 91.9% (H26.12) | 93.9% |
| 子どもを虐待していると思う親の割合 （厚生労働省母子保健課） | 3・4か月児 0.8% 1.6歳児 0.8% 3歳児 3.4% (H26.12) | 減少 |
| 乳幼児揺さぶられ症候群（SBS）を知っている親の割合 （厚生労働省母子保健課） | 3・4か月児 93.2% 1.6歳児 92.7% 3歳児 92.2% (H26.12) | 100% |

(1) 母性及び子どもの健康の確保・増進

安心して子どもを産み育てられる環境づくりのためには、乳幼児と妊産婦の心身の健康づくりを進める母子保健が重要な役割を果たしています。国が提示した21世紀の母子保健のビジョンであり、国民運動計画である「健やか親子21」が第2次計画（図1）となり、「切れ目ない妊産婦・乳幼児への保健対策」、「学童期・思春期から成人期に向けた保健対策」、「子どもの健やかな成長を見守り育む地域づくり」の3つの基盤課題と、「育てにくさを感じる親に寄り添う支援」、「妊娠期からの児童虐待防止対策」の2つの重点課題を克服するための施策を推進します。切れ目ない妊産婦・乳幼児への保健対策及び次代の親となる学童期・思春期から成人期に向けた子どもたちに対しての保健対策を充実させ、さらに、子どもの健やかな成長を見守り育む取組を推進します。

① 妊産婦・乳幼児に関する保健の充実

- ・高リスク妊産婦等を支援するため、医療及び保健機関の連携体制の充実強化を図ります。
- ・母体管理や育児支援など母子保健情報の提供に努めます。
- ・妊娠・出産についての悩みに応じるとともに、育児不安の解消を図るための環境づくりを進めます。
- ・若年期の好ましい生活習慣や健康管理に必要な知識の普及に努めます。
- ・母子の心身の健康を保持増進させるため、妊婦の喫煙防止や乳幼児の受動喫煙防止等保健指導の強化に努めます。
- ・乳幼児の疾病の早期発見、早期治療の推進及び療育指導の充実を図るとともに、乳幼児医療費や自立支援医療費等の助成に努めます。
- ・育児の不安や困難さを軽減し、虐待予防も含めて子育てに喜び・楽しみを持てるような取組を推進します。
- ・市町村母子保健事業の各種施策を支援するとともに、事業の実施状況を把握し、母子保健関係職員等への研修を行い、質的向上を図ります。

② 学童期・思春期から成人期に向けた保健対策の充実

- ・思春期における結婚・妊娠・出産・育児に関する正しい知識の習得及び、乳幼児とのふれあい体験の実施など、市町村において母性・父性をかん養する育児教育を含めたライフプラン教育の推進を支援します。
- ・学校が地域の医師等の専門家と連携し、健康教育のための支援に取り組みます。
- ・保健所、市町村等における児童本人や家族の相談体制の整備に努めます。
- ・人格の基本である人間の性について、科学的な知識を得るとともに、生命の尊重、男女平等の精神に基づき、性に関する正しい判断力や適切に選択する能力を身に付けさせ、行動選択ができるよう、性についての教育を推進します。
- ・思春期における子どもの心の健康に関して、子ども自身が気軽に相談でき、また親の適切な対応を支援する体制づくりを、学校保健との連携により推進します。
- ・思春期における薬物乱用防止、飲酒・喫煙防止に関する教育等を推進し、広報啓発活動に努めます。
- ・10代の自殺や不健康やせ等思春期の課題を認識し、思春期の心身の発達状況を理解し受容できる地域づくりを推進します。

③ 食育の推進

- ・乳幼児からの正しい食事の摂りかたや望ましい食習慣の確保により、食を通じた健康づくりや人間性の育成を図るため、意識啓発活動や調査研究を推進し、食育の理解の促進に努めます。
- ・学校給食を通して、生涯を通じて健康に過ごすための望ましい食生活のあり方についての意識を培うよう努めます。



・「第2次青森県食育推進計画」に基づき、「いただきます！あおもり食育県民運動」を推進し、農林水産業・食文化体験による食育の推進を図ります。

④ 周産期・小児医療の充実

- ・総合周産期母子医療センターを核とする周産期医療施設間のネットワークを効果的に活用し、全ての妊産婦、新生児が適切な医療を受けられる体制を整えることにより、安全な妊娠・出産を支援します。
- ・小児医療の関係者による、地域にふさわしい小児救急医療体制のあり方や体制整備の方向性を協議調整する協議会を開催し、小児救急医療体制の充実策について検討を進めます。
- ・青森県保健医療計画に基づき、総合的な医師確保対策を推進しながら、地域の医療資源の状況を踏まえて小児医療連携体制の確保・充実に努めます。

⑤ 小児慢性特定疾病対策の推進

- ・小児慢性特定疾病を抱える児童等の健全育成を図るため、小児慢性特定疾病医療費の支給により、児童及びその家族の経済的な負担の軽減に努めます。
- ・地域の関係者により必要な支援内容等を協議する慢性疾病対策児童等地域支援協議会を設置するとともに相談支援等自立支援事業を実施し、児童等の自立促進に努めます。

⑥ 不妊に悩む方に対する支援の充実

- ・不妊に悩む男女に対し、不妊治療等に関する正しい知識や最新の治療情報の提供など医学的相談及び不妊による悩みの相談を行うために、専門機関による相談体制等の整備を図ります。
- ・特定不妊治療（体外受精及び顕微授精）の経済的負担の軽減を図るため、特定不妊治療費助成を実施します。
- ・不育症に関する窓口の周知を図るとともに、相談員等関係者の育成を図るために、学習機会の提供を図ります。

健やか親子21（第2次）イメージ図

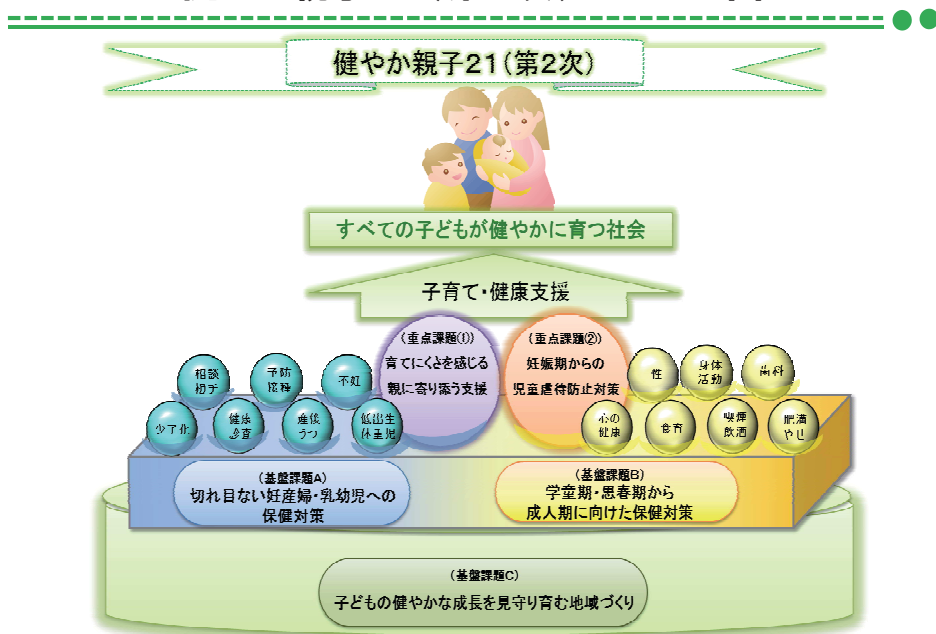


図1 健やか親子21（第2次）イメージ図
 出典）「健やか親子21」の最終評価等に関する検討会『「健やか親子21（第2次）」について 検討会報告書』（平成26年4月）

取組の役割分担

【家庭・県民】

- ・妊娠・出産・育児・家庭教育に関する知識の習得
- ・子どもの頃からの望ましい基本的生活習慣の形成
- ・地場の食材による健康で豊かな食生活など食に関する正しい知識と望ましい食習慣の形成による、食を通じた豊かな人間性の形成及び家族関係の構築

【地域】

- ・地域の関係機関の連携
- ・NPO・ボランティア活動など福祉活動への参加
- ・食育推進ボランティア等による食生活改善指導の実施

【医療機関】

- ・安心・快適な妊娠・出産と不妊への支援
- ・小児が必要な時に必要な医療を受けられる体制の整備

【事業者】

- ・安心して子どもを産み育てることができる制度の充実

【行政】

- ・親と子の健康を確保する取組の推進
- ・地域や社会全体で子どもを産み育てることができる環境づくりの推進
- ・地域産物を活用した健全な食生活の推進



3 安心して子どもを育てるために —社会全体で子育て支援を推進します—

家庭や地域での子育てを支援する施策に取り組みます。

| 施 策 の 目 標 | 施 策 の 内 容 |
|-------------------------------------|---|
| 幼児期の教育・保育等の推進 | 区域の設定 各年度における幼児期の教育・保育の量の見込み及び提供体制の確保 教育・保育の一体的提供及び推進体制の確保 教育・保育等の従事者の確保及び資質の向上 地域子ども・子育て支援事業に関する提供体制の確保 市町村の区域を越えた広域的な見地からの調整 教育・保育情報の公表 |
| 放課後子ども総合プランの推進 | 放課後児童クラブ及び放課後子ども教室の一体的運営の推進 |
| 地域における子育て支援サービスの充実 | 地域における子育て支援の総合的な推進 子育ての経済的負担の軽減 子育てに関する学習機会・情報提供の充実 子育て支援機関のネットワーク化推進 地域における人財育成 |
| 仕事と生活の調和（ワーク・ライフ・バランス）実現のための働き方の見直し | ワーク・ライフ・バランスの推進 育児休業取得への意識啓発の推進 家事・育児などの家庭生活における男女共同参画の推進 農山漁村における仕事と子育てが両立できる環境づくりの推進 |

| 施 策 の 目 標 指 標 | 現 状 値 | 31年度 目 標 値 |
|--|---|---------------|
| 【再掲】 合計特殊出生率 (厚生労働省「人口動態統計」) | 【再掲】 1.40 (H25) | 【再掲】 増加 |
| 男性の育児休業取得率 (青森県「中小企業等労働条件実態調査」) | 0.8% (H25) | 2.0% |
| 理想とする子どもの数の平均と予定とする子どもの数の平均の差 (青森県「子どもと子育てに関する調査」) | 理想 2.54 人 予定 2.17 人 理想 > 予定 0.37 (H25) | 減少 |
| 子育てする上で、辛さ、不安、悩みを持っている (持っていた) 人の割合 (青森県「子どもと子育てに関する調査」) | 78.0% (H25) | 減少 |

子ども・子育て支援新制度について

- 認定こども園制度の改善
- 認定こども園、幼稚園、保育所を通じた共通の給付等の創設
- 地域の子ども・子育て支援の充実

より子どもを生み、
育てやすく

【主な内容】

○ 幼児期の学校教育・保育の総合的な提供

- ・ 幼稚園と保育所の良さをあわせもつ施設(幼保連携型認定こども園)の改善、移行の促進
- ・ 小学校就学前の子どもに対する学校教育や保育の給付を共通に



○ 待機児童対策を強力に推進

- ・ 認定こども園等のほか、小規模保育、保育ママなど多様な保育の充実により、質を保ちながら、保育を量的に拡大

| | 2012年度 | 2014年度末 | 2017年度末 |
|-------------|-----------|--------------|-------------|
| 3歳未満児の保育利用率 | 27%(86万人) | →35%(105万人) | →44%(122万人) |
| 放課後児童クラブ | 22%(83万人) | *→32%(111万人) | →40%(129万人) |

(※2011年5月時点)

○ 大都市部以外でも地域の保育を支援

- ・ 子どもの数が減少傾向にある地域でも、認定こども園等のほか、保育ママなどの小規模な保育の活用などにより、子どもに必要な保育を提供(地域型保育給付の創設)

○ 家庭・地域の子育て支援を充実

- ・ 市町村が地域の声を聞きながら、子育ての相談や親子が交流する場、一時的に預かってもらえる場を増やすなど、子育て支援を充実

| | 2012年度 | 2014年度末～ |
|-----------------------------------|----------|----------------------|
| 地域子育て支援拠点 ファミリー・サポート センター事業 | 7,555カ所* | →10,000カ所 →950市町村 |

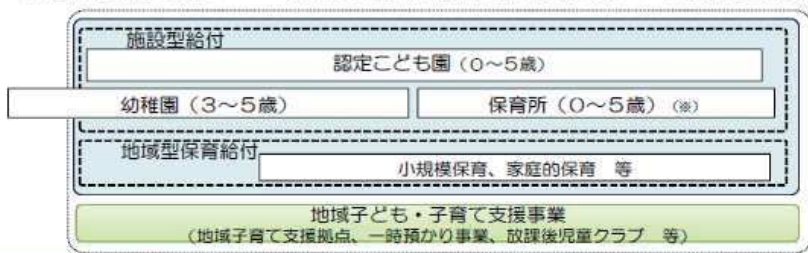
(※2011年度交付決定ベース)

※一体改革の充実策では、2017年度末までの量的拡充による所要額を見込んでいる。

子ども・子育て支援新制度の全体像

① 幼児期の学校教育・保育・子育て支援について共通の仕組みの下で必要な財源を確保

- ◇ 「施設型給付」「地域型保育給付」及び「地域子ども・子育て支援事業」の創設・充実
- ◇ 公定価格(国で告示)(※) = 施設型給付(施設が法定代理受領) + 利用者負担(国基準内で世帯所得を勘案して市町村が設定)



安定財源を確保し、子育て分野の「量的拡充」「質の改善」を実現
・ 消費税財源で約0.7兆円
・ それ以外の財源を含め約1兆円超

② 市町村が計画的に地域の子育て基盤を整備(市町村の責務として位置づけ)

- ◇ 市町村は地域の需要(潜在需要を含む)を把握し、5か年計画を通じて給付・事業を推進(幼児教育を含む)
- ◇ 教育・保育の利用時間(教育標準時間、保育標準時間、保育短時間)を居住地市町村が認定(短時間就労も対応)
- ◇ 市町村が給付の対象施設・事業者を確認し、施設・事業者が計画に協力(利用定員、応諾義務・運営基準)

③ その他の制度改善

- ◇ 幼保連携型認定こども園の二重行政の解消、認定こども園への財政支援の恒久化
- ◇ 保育所・認定こども園の認可・認定制度の見直し(裁量の恣意性の排除)、意向を踏まえた需給調整の特例
- ◇ 小規模保育等の新設(大都市部の保育需要増大、人口減少地域の保育の確保等に対応し、質を確保しつつ財政支援を拡充)

図2 子ども・子育て支援新制度について
出典) 文部科学省「子ども・子育て支援新制度の解説①制度概要」(平成26年7月)



(1) 幼児期の教育・保育等の推進

子ども・子育て支援制度の実施主体である市町村が、すべての子どもに良質な成育環境を保障するため、それぞれの家庭や子どもの状況に応じ、子ども・子育て支援給付を保障するとともに、病児・病後児保育をはじめとする地域子ども・子育て支援事業を実施し、妊娠・出産期からの切れ目のない支援を行うことができるよう、市町村に対し必要な支援を計画的に実施していきます。また、市町村の区域を越えた広域的な調整、幼稚園教諭や保育士等の人材の確保及び資質の向上等、保護者の選択による満足度の高い教育・保育の提供体制の構築に向けた取り組みを推進していきます。

① 区域の設定

ア 基本的な考え方

- ・市町村が定める教育・保育提供区域（以下「市町村設定区域」という。）を勘案して、「教育・保育の量の見込み」「提供体制の確保の内容」「実施時期」を定める単位として県設定区域を定めます。
- ・県設定区域は、教育・保育施設の認可・認定の際に行われる需給調整の判断基準となるものとして定めるものです。

イ 本県の設定区域

- ・県設定区域は、「市町村設定区域」を勘案し、隣接市町村間の広域利用の実態を踏まえた結果、市町村を単位として設定します。

② 各年度における幼児期の教育・保育の量の見込み及び提供体制の確保

ア 基本的な考え方

- ・県設定区域ごとの教育・保育の量の見込み及び確保方策は、市町村子ども・子育て支援事業計画における数値を基本とし、都道府県全域で集計した結果が県全体の見込みの数値と整合性がとれるよう、広域的な観点から市町村子ども・子育て支援事業計画を調整する必要があると認められる場合には、十分な調整を図ることとします。
- ・子ども・子育て支援制度は、保護者の選択に基づき、多様な施設又は事業者から教育・保育を受けられるような提供体制の確保を目的の一つとしていることから、保護者の就労状況及びその変化等のみならず、子どもの教育・保育施設の利用状況等に配慮しつつ、柔軟に子どもを受け入れるための体制確保、地域の教育・保育施設の活用等も勘案し、現在の教育・保育の利用状況及び利用希望を十分に踏まえた上で定めることとします。
- ・「待機児童解消加速化プラン」において目標年次としている平成29年度末までに、各年度の量の見込みに対応する教育・保育施設及び地域型保育事業を整備することを目指します。

別表第1のとおり

- ・提供体制の確保に当たっては、国の補助金等を最大限活用しながら施設整備に関する市町村への支援を計画的に行うとともに、保育の提供を行う意向を有する事業者の把握に努めた上で、当該事業者への情報の提供を適切に行い、幼稚園からの認定こども園への移行を促進するほか、多様な事業者の参入を促進するよう努めます。
- ・併せて、教育・保育の基盤整備にあつては、多様な保育ニーズに対応するため、地域子ども・子育て支援事業への取組を促進するとともに、保護者の選択による「満足度の高い保育」が提供されるよう、事業者の取組を促進していきます。
- ・認可外保育施設の認可施設への移行を支援し、本計画期間においては、市町村又は県が一定の施設基準に基づき運営費支援等を行っている認可外保育施設による保育の提供を確保の内容に記載できることとします。

イ 県設定区域ごとの教育・保育の量の見込み、実施しようとする教育・保育の提供体制の確保の内容及びその時期

別表第1のとおり

ウ 県の認可・認定に係る需給調整の考え方

- ・ 県は、認可・認定の申請をした認定こども園及び保育所が適格性及び認可基準を満たす場合は、認可・認定することとします。
- ・ ただし、申請のあった県設定区域の利用定員の総数が、別表第1で定める必要利用定員総数に達しているか又は認可・認定によって超える場合は、需給調整を行います。(特定教育・保育施設に該当しない幼稚園が存在する場合は、その利用定員を含めて判断します。)
- ・ 市町村子ども・子育て支援事業計画に基づき教育・保育施設又は地域型保育事業所の整備を行っている場合において、当該整備を行っている教育・保育施設又は地域型保育事業所の認可・認定が行われる前に教育・保育施設の認可・認定の申請があったときは、当該教育・保育施設の認可・認定をしないことができることとします。
- ・ 既存の幼稚園・保育所が認定こども園に移行する場合は、「量の見込み」に次項に掲げる「都道府県で定める数」を加えた数に達するまでは、認可・認定を行うこととします。

③ 教育・保育の一体的提供及び推進体制の確保

ア 認定こども園の普及に関する基本的考え方

- ・ 認定こども園は、幼稚園及び保育園の機能を併せ持ち、保護者の就労状況及びその変化等によらず柔軟に子どもを受け入れられる施設であること、また、幼保連携型認定こども園については、学校及び児童福祉施設としての単一の認可の仕組みとされたことを踏まえ、認定こども園へ移行を希望する幼稚園・保育所が認定こども園へ移行することができるように支援することにより、認定こども園の普及を図ります。

イ 認定こども園の普及に関する内容

- ・ 認定こども園の移行見込み数 249か所以上

(単位：か所)

| | H27年度 | H28年度 | H29年度 | H30年度 | H31年度 |
|-----------|-------|-------|-------|-------|-------|
| 県全域 | 165 | 213 | 228 | 239 | 249 |
| 中核市 | 23 | 41 | 50 | 59 | 68 |
| 中核市以外の市町村 | 142 | 172 | 178 | 180 | 181 |

注1：「中核市」は、青森市の子ども・子育て支援事業計画で定める幼保連携型認定こども園の設置目標数に、青森市内の幼保連携型認定こども園以外の認定こども園の移行見込み数を合算した数。

注2：「中核市以外の市町村」は、青森市を除く市町村の認定こども園の移行見込み数。

県では、幼稚園・保育所からの移行を希望する施設が円滑に移行できるよう支援することとしており、この移行見込み数を超える認可・認定の申請に対しても、地域の教育・保育ニーズを適切に把握し、引き続き認可・認定を行っていくこととします。

- ・ 幼稚園及び保育所から認定こども園への移行に必要な支援

県民に向けた認定こども園の意義や役割に関する広報啓発を行うことにより、認定こども園の利用促進を図ります。

保育教諭としての資格取得を支援することにより、認定こども園への移行を促進します。

認定こども園への移行に必要な整備・改修等を支援します。

- ・ 「都道府県計画で定める数」の設定に関する基本的考え方及びその数

本県における「都道府県計画で定める数」については、具体的な数値としては定めず、既存の幼稚園や保育所が認定こども園への移行を希望する場合には、供給量が需要量を上回る場合であっても、認可・認定基準を満たす限り、原則として認可・認定を行うこととします。

認可・認定に当たっては、供給過剰区域における需給バランスが実態とかけ離れたものにならないよう、移行を希望する施設の現在の利用状況を踏まえ、必要な利用定員数を設定します。



また、利用定員数は、地域の実情を勘案し、当該市町村の子ども・子育て支援事業計画との調整を図り、青森県子ども・子育て支援推進会議の意見を聞いた上で決定します。

ウ 教育・保育の推進に関する体制の確保

- ・幼児期の発達が連続性を有するものであることや幼児期の教育が生涯に渡る人格形成の基礎を担う重要なものであることから、子どもの生存と発達が保障されるよう、良質かつ適切な内容及び水準の教育・保育を提供していくよう努めます。
- ・仕事と子育ての両立を図り、子育ての責任を果たすことが可能となるよう、保護者の選択による満足度の高い保育の提供を推進します。
- ・人口減少地域においても、教育・保育の基盤が維持できるよう、地域における教育・保育の拠点を確保します。
- ・質の高い教育・保育の提供が確保されるよう、適切な指導監督、自己評価、関係者評価、第三者評価等を推進します。
- ・認定こども園、幼稚園、保育所、小規模保育事業相互の連携や小学校と就学前の教育・保育施設との連携を推進します。
- ・保育を利用する子どもが小学校就学後に円滑に放課後児童健全育成事業（放課後児童クラブ）を利用できるように、相互の連携を図ります。
- ・地域における子育て支援のために、幼稚園の施設や機能を地域に開放する取組を支援します。
- ・幼児期の家庭における教育の充実や地域における子育て支援の推進を図るため、幼稚園・教職員・親の連携による子育て支援活動の検討・研修等を実施します。

④ 教育・保育等の従事者の確保及び資質の向上

ア 教育・保育等の従事者の見込量と確保方策

- ・市町村の保育所等の利用見込みに応じた保育士数の見込量

(単位：人)

| 区 分 | 必要見込数 | | 供給見込数 | 差し引き (最大) |
|----------------------|---------------|-------------------|-------|--------------|
| | 配置基準に対応するための数 | これまでの実態に応じて必要となる数 | | |
| 保育教諭 | 1,704 | 2,567 | 2,248 | △319 |
| 保育士 | 2,677 | 3,781 | 3,445 | △336 |
| 幼稚園教諭 | 276 | 365 | 798 | 433 |
| 保育従事者 (小規模保育事業B型) | 22 | | 12 | △10 |

注1：数値は「市町村子ども・子育て支援事業計画における「量の見込み」及び「確保方策」に関する調査（平成27年1月集計）」の数値により国のワークシートを用いて計算。

注2：ワークシートで計算したうち、最も需要が高まる平成29年度の数値を記載。

- ・保育士・幼稚園教諭の県内定着及び潜在的保育士等の再就職支援等

保育士・幼稚園教諭の県内定着を図るため、新卒者に対する県内就職の支援を行うとともに、現任保育士等に対する相談支援を行うことにより、離職防止を図ります。

潜在的保育士等の再就職を支援するため、有資格者の人材バンクを設置するとともに、再就職支援に係る研修等を実施します。

イ 教育・保育等の従事者の質の向上

- ・幼稚園教諭と保育士の合同研修に配慮するとともに、保育教諭、幼稚園教諭、保育士、家庭的保育者、放課後児童指導員、子育て支援員など教育・保育従事者の質の向上に取り組みます。
- ・研修の実施方法や回数等を定めた研修計画の作成や履歴管理等の研修体制の整備に努めます。

- ・大学等の養成機関、教育・保育等の団体との連携・協働の促進に努めます。

ウ 保育教諭育成の促進

- ・保育教諭育成の促進を図るため、片方の免許、資格のみを有する者に対する併有の促進を支援します。
- ・幼稚園教諭免許と保育士資格の併有促進に係る特例措置について普及啓発を図ります。

エ 教育・保育等の従事者の処遇改善、労働環境への配慮

- ・保育士等教育・保育等の従事者の処遇改善を図るため、施設長、管理者に対する雇用管理に係る意識啓発を推進します。
- ・保育士等の業務の負担軽減への取組、キャリアアップの仕組み、産休、育児休業の取得など労働環境改善の促進に取り組みます。

⑤ 地域子ども・子育て支援事業に関する提供体制の確保

ア 基本的考え方

妊娠・出産期からの切れ目ない支援を行い、質の高い教育・保育の提供並びに地域の子育て支援機能の維持及び確保等を図るとともに、子どもの育ちや子育てをめぐる環境に対応し、多様な教育・保育の選択の機会を確保するため、市町村が行う地域子ども・子育て支援事業に係る量の見込み及び確保方策の積み上げに基づき、計画的な支援を行っていきます。

特に、病児保育事業については、県内における実施体制の構築を図り、市町村が定める目標数値の達成を強力に支援していきます。

イ 県における地域子ども・子育て支援事業の事業ごとの目標値
別表第2のとおり

⑥ 市町村の区域を越えた広域的な見地からの調整

ア 子ども・子育て支援事業計画作成時の調整

- ・市町村子ども・子育て支援事業計画の策定に当たり、市町村の区域を越えた教育・保育の利用が行われている等必要な場合には、教育・保育の量の見込み並びに教育・保育の提供体制の確保の内容及びその実施時期等について、市町村間で調整を行うものとします。
- ・市町村間の調整が整わない等必要な場合には、地域の実情に応じて、県は、市町村から報告を求める等により、広域的な観点から必要な調整を行います。
- ・県境で広域調整が必要となる場合、関係市町村からの要請を受け、関係する県との間で調整を行います。

イ 特定教育・保育施設の利用定員設定時の調整

- ・市町村は、市町村区域を越えた広域利用が行われる特定教育・保育施設の利用定員を定めようとするとき及び変更しようとするときは、あらかじめ県に協議するものとします。
- ・県は、当該施設が所在する県設定区域の提供体制の確保の内容を踏まえ、市町村と協議を行います。

⑦ 教育・保育情報の公表

ア 情報公開の基本的考え方

- ・教育・保育施設の設置者、地域型保育事業の事業者は、その提供する教育・保育に係る情報を県に報告することとします。
- ・県は、保護者等が適切かつ円滑に教育・保育を利用する機会を確保できるよう、事業者から提供された情報を適切に公表します。
- ・また、教育・保育施設等が行う自己評価、関係者評価、第三者評価の結果及び職員の処遇改善、労働環境への取組の公表を促進していきます。

イ 情報公開の内容及び方法

- ・教育・保育情報は、青森県「のびのびすくすくホームページ」で公表しています。
(<http://www.pref.aomori.lg.jp/life/family/nobinobitop.html>)



- ・子ども・子育て支援法第58条の規定に基づき公表する教育・保育情報の内容別表第3のとおり

(2) 放課後子ども総合プランの推進

共働き家庭等の「小1の壁」を打破するとともに、次代を担う人財を育成するため、すべての児童が放課後等を安全・安心に過ごし、多様な体験・活動を行うことができるよう、一体型を中心とした「放課後児童クラブ」及び地域住民等の参画を得て、放課後等にすべての児童を対象として学習や体験・交流活動などを行う「放課後子ども教室」の計画的な整備等を推進していきます。

① 放課後児童クラブ及び放課後子ども教室の一体的運営の推進

- ・市町村が「放課後子ども総合プラン」に基づき、放課後児童健全育成事業と放課後子ども教室を一体的に実施するよう取組を支援します。
- ・健康福祉部と教育庁が連携を図り、県内における放課後対策の総合的なあり方等について検討していくため、学校関係者、児童福祉関係者等で構成する「推進委員会」を設置します。
- ・放課後児童クラブにおける放課後児童支援員となるための研修のほか、放課後児童クラブの従事者・放課後子ども教室の参画者の資質向上や、両事業の従事者・参画者等との間での情報交換・情報共有を図るため、合同の研修を開催します。

(3) 地域における子育て支援サービスの充実

子育てに関する不安を解消し、多様な問題に総合的、重層的に対応する相談支援体制の整備を図るとともに、子育てに関する学習機会・情報提供を充実します。

また、子育て支援サービスの質の向上を図るために、子育て支援サービスの県域のネットワーク形成の促進及び地域における子育て支援の担い手の資質の向上について取り組みます。

さらに、子育てに関する経済的負担の軽減に努めます。

① 地域における子育て支援の総合的な推進

- ・必要な時に適切な保健・医療・福祉サービスを総合的・一体的に受けられるようにするために、市町村単位で構築、充実を図っている保健・医療・福祉包括ケアシステムを活用して、子育て支援サービスの総合的な推進を図ります。
- ・子ども、子育て、家庭教育に関する保健、医療、福祉、教育、警察等の相談機関の活動の充実を図るとともに、市町村と児童相談所等の専門機関の連携の強化を図り、地域に根ざした相談体制の充実を図ります。
- ・児童の健全育成の拠点施設である児童館において、子どもが自由に遊び、学習や様々な体験活動、地域住民との交流等を行うことができるよう、安全・安心な居場所づくりの推進を支援します。
- ・家庭における養育上の悩みや問題、子ども自身からの電話相談を受ける「子ども家庭支援センター総合相談事業」の充実を図ります。
- ・固定的な性別役割分担意識を解消するための意識啓発を図ります。

② 子育ての経済的負担の軽減

- ・乳幼児やひとり親家庭等への医療費の助成や、勤労者の生活の安定を図るため、育児休業を取得した場合に生活に必要な資金を低利で融資する制度等子育て世帯及び多子世帯への経済的支援に努めます。
- ・子どもを産み育てることに対する負担や不安感を軽減するため、企業等の協力を得て、子育て家庭等に対する割引等の優待制度の普及を推進します。

③ 子育てに関する学習機会・情報提供の充実

- ・思春期の子どもや親を対象とした学校等での講座の開催を進めるとともに、公民館などの社会教育施設、幼稚園での学習機会の充実を図ります。また、男性の参加を積極的に促進します。
- ・子育て情報誌の発行や出産・育児に関する諸制度についてのリーフレットの作成など、県民に対する情報提供に努めます。
- ・子育てに関する情報を、身近なところで提供する情報ボードの設置を推進するほか、こども救急電話相談、パパ・ママナビあおもり、親子に優しい街マップ、子ども家庭支援センターのホームページにおける情報提供などにより、子育てに関する情報提供の充実を図ります。

④ 子育て支援機関のネットワーク化推進

- ・地域での子育てネットワークの形成促進を図るため、地域子育て支援拠点等のネットワーク化や情報提供等の支援の充実を図ります。
- ・子育てサークルの組織化やその活動の活性化を図ります。
- ・子育て支援活動を行うボランティア、NPO、子育てサークル、母親クラブなど、地域で子育てを支える人たちの地域のネットワークづくりや活性化を図り、地域の子育て支援を推進する基盤づくりに努めます。

⑤ 地域における人財育成

- ・地域における子育て支援の担い手の資質の向上を図り、児童相談所や地域の関係機関との連携を強化し、市町村との一体的な活動を支援します。
- ・地域において相談活動に従事する児童委員・主任児童委員の活動の活性化を図るため、研修を強化します。
- ・地域における高齢者や育児経験豊かな主婦、そのほかの地域人財を中心とした養成と効果的な活用に努めます。

(4) 仕事と生活の調和（ワーク・ライフ・バランス）実現のための働き方の見直し

ワーク・ライフ・バランスの実現について、企業や働く者、県民の取組を支援し、住民の理解や合意形成を図ります。また、多様な働き方に対応した子育て支援環境づくりについての施策に取り組めます。

① ワーク・ライフ・バランスの推進

- ・家族がともにゆとりのある生活時間を確保し、子どもとのふれあいの時間を確保できるよう、年次有給休暇の取得促進及び所定外労働時間の削減等による労働時間の短縮の普及促進を図ります。
- ・育児・介護休業、短時間勤務、テレワークなどの多様な働き方を推進するとともに、パートタイム労働者の均衡待遇の推進、働く意欲のある女性の再就職や就業継続の支援、促進に努めます。
- ・夫婦、親子が愛情と信頼の絆で結ばれたぬくもりのある家庭づくりのための「家庭の日」（毎月第3日曜日）の普及啓発を推進します。
- ・妊産婦に関する就労制限などの母性保護規定や、健康診査の受診時間の確保、通勤の緩和などの母性健康管理について、事業主への啓発に努めます。
- ・子どもの学校行事や通院など、子育てに配慮した人事・労務管理を行うよう、事業主に対する啓発に努めます。
- ・企業におけるワーク・ライフ・バランスや子ども・子育て支援に関する取組を推進します。

② 育児休業取得への意識啓発の推進

- ・現在実施している育児休業又は介護休業を取得した場合、生活に必要な資金を低利で融資する制度など



を通じて、育児・介護休業制度の導入及び利用を促進します。

- ・男性の育児休業の取得を促進します。

③ 家事・育児などの家庭生活における男女共同参画の推進

- ・男女共同参画社会づくりへの理解を深め、男性の家事や子育てへの参画の促進など、家庭生活における男女共同参画を推進します。

④ 農山漁村における仕事と子育てが両立できる環境づくりの推進

- ・農山漁村における男女共同参画及びワーク・ライフ・バランスを推進し、経営及び生活面の適正な家族の役割分担や給与、休日などの就農条件の整備を進めます。また、高齢者等が持っている子育ての知識や経験の活用を図ります。
- ・家族経営協定の締結等による女性の経営参画や専門的な知識、技能を有する高齢者の活用を推進します。
- ・農山漁村女性の起業活動の拡大を図り、経済的自立を推進します。
- ・へき地など特殊事情にある地域における保育サービスの充実に努めるほか、施設の運営に対する支援を充実します。
- ・豊かで住みよい農村環境の整備について、地域住民やNPOなど、多様な住民参加と連携の下に、総合的に進めます。

取組の役割分担

【家庭・県民】

- ・結婚・妊娠・出産・子育て・家庭教育に関する知識の習得
- ・家事・育児など家庭における男女共同参画の推進
- ・男女共同参画に関する意識の向上
- ・ワーク・ライフ・バランスの実現

【地域】

- ・地域の関係機関の連携
- ・地域で子育てするためのサポート体制の充実
- ・NPO・ボランティア活動など福祉活動への参加
- ・女性や高齢者の知識・経験等地域人財の活用による子育て女性の支援

【関係団体】

- ・経営者の意識改革に向けた働きかけ、助言の実施
- ・男女共同参画に関する啓発・学習機会の充実及び意識の向上

【事業者】

- ・安心して子どもを育てることができる制度の充実
- ・安全に子どもを産み育てることができる職場環境づくりの推進
- ・従業員の福利厚生制度の充実
- ・多様な就業形態を選択できる環境づくりの推進
- ・ワーク・ライフ・バランス実現のための環境の整備
- ・自営業における女性の経済的地位などの向上や雇用等における男女の均等な機会と待遇の確保

【行政】

- ・地域や社会全体で子どもを育てることができる環境づくりの推進
- ・多様な保育サービスや子育て支援サービスの充実
- ・多様な働き方の意識啓発の推進
- ・教育現場、家庭、地域における男女共同参画の推進
- ・ワーク・ライフ・バランス推進にかかる普及啓発及び環境整備
- ・結婚・妊娠・出産・子育てに関する情報提供及び普及啓発

別表第1

各年度における教育・保育の量の見込み並びに実施しようとする教育・保育の提供体制の確保の内容及びその実施時期

区域名 県全域 (単位:人)

| 教育・保育の量の見込み及び確保方策 | H26実績値 | H27 | H28 | H29 | H30 | H31 | 備考 |
|-----------------------|--------|---------|--------|--------|--------|--------|----|
| 就学前の子どもの教育・保育の量の見込み | | 44,341 | 43,626 | 42,784 | 41,877 | 41,210 | |
| 教育・保育等の確保方策 | | 45,473 | 45,469 | 45,760 | 45,527 | 45,301 | |
| 特定教育・保育施設 | | 41,582 | 41,940 | 42,474 | 42,245 | 42,020 | |
| 地域型保育事業 | | 111 | 180 | 188 | 218 | 218 | |
| 確認を受けない幼稚園 | | 3,164 | 2,815 | 2,593 | 2,562 | 2,561 | |
| 認可外保育施設 | | 616 | 534 | 505 | 502 | 502 | |
| 1号認定子ども | | | | | | | |
| 量の見込み | | 5,257 | 5,167 | 5,084 | 4,980 | 4,934 | |
| 確保方策 | | 8,770 | 8,583 | 8,552 | 8,531 | 8,510 | |
| 特定教育・保育施設 | 8,013 | 5,606 | 5,768 | 5,959 | 5,969 | 5,949 | |
| 確認を受けない幼稚園 | | 3,164 | 2,815 | 2,593 | 2,562 | 2,561 | |
| 需給見込み(「確保方策」-「量の見込み」) | | 3,513 | 3,416 | 3,468 | 3,551 | 3,576 | |
| 2号認定子ども | | | | | | | |
| 量の見込み | | 22,089 | 21,656 | 21,267 | 20,802 | 20,569 | |
| 教育ニーズ | | 2,826 | 2,761 | 2,717 | 2,657 | 2,631 | |
| 保育ニーズ | | 19,263 | 18,895 | 18,550 | 18,145 | 17,938 | |
| 確保方策 | | 20,684 | 20,669 | 20,483 | 20,353 | 20,285 | |
| 特定教育・保育施設 | 19,865 | 20,335 | 20,376 | 20,211 | 20,084 | 20,016 | |
| 認可外保育施設 | | 349 | 293 | 272 | 269 | 269 | |
| 需給見込み(「確保方策」-「量の見込み」) | | ▲ 1,405 | ▲ 987 | ▲ 784 | ▲ 449 | ▲ 284 | |
| 3号認定(0歳児) | | | | | | | |
| 量の見込み | | 4,702 | 4,598 | 4,523 | 4,419 | 4,310 | |
| 確保方策 | 3,990 | 4,319 | 4,408 | 4,601 | 4,574 | 4,533 | |
| 特定教育・保育施設 | | 4,218 | 4,273 | 4,466 | 4,429 | 4,388 | |
| 地域型保育事業 | | 30 | 67 | 75 | 85 | 85 | |
| 認可外保育施設 | | 71 | 68 | 60 | 60 | 60 | |
| 需給見込み(「確保方策」-「量の見込み」) | | ▲ 383 | ▲ 190 | 78 | 155 | 223 | |
| 3号認定(1・2歳児) | | | | | | | |
| 量の見込み | | 12,293 | 12,205 | 11,910 | 11,676 | 11,397 | |
| 確保方策 | 11,742 | 11,700 | 11,809 | 12,124 | 12,069 | 11,973 | |
| 特定教育・保育施設 | | 11,423 | 11,523 | 11,838 | 11,763 | 11,667 | |
| 地域型保育事業 | | 81 | 113 | 113 | 133 | 133 | |
| 認可外保育施設 | | 196 | 173 | 173 | 173 | 173 | |
| 需給見込み(「確保方策」-「量の見込み」) | | ▲ 593 | ▲ 396 | 214 | 393 | 576 | |



| 区域名 | | つがる市 | | | | | (単位:人) | |
|-----------------------|-----------------------|--------|-------|-------|-------|-------|--------|----|
| 教育・保育の量の見込み及び確保方針 | | H26実績値 | H27 | H28 | H29 | H30 | H31 | 備考 |
| 就学前の子どもの教育・保育の量の見込み | | 884 | 848 | 811 | 796 | 754 | | |
| 教育・保育等の確保方針 | | 1,110 | 1,140 | 1,140 | 1,140 | 1,140 | | |
| 特定教育・保育施設 | | 1,110 | 1,140 | 1,140 | 1,140 | 1,140 | | |
| 地域型保育事業 | | 0 | 0 | 0 | 0 | 0 | | |
| 確認を受けない幼稚園 | | 0 | 0 | 0 | 0 | 0 | | |
| 認可外保育施設 | | 0 | 0 | 0 | 0 | 0 | | |
| 1号認定(子ども) | 量の見込み | 60 | 58 | 55 | 53 | 51 | | |
| | 確保方針 | 178 | 188 | 188 | 188 | 188 | | |
| | 特定教育・保育施設 | 85 | 178 | 188 | 188 | 188 | | |
| | 確認を受けない幼稚園 | 0 | 0 | 0 | 0 | 0 | | |
| | 需給見込み(「確保方針」-「量の見込み」) | 118 | 130 | 133 | 135 | 137 | | |
| 2号認定(子ども) | 量の見込み | 474 | 456 | 432 | 421 | 401 | | |
| | 教育ニーズ | 33 | 32 | 30 | 30 | 28 | | |
| | 保育ニーズ | 441 | 424 | 402 | 391 | 373 | | |
| | 確保方針 | 590 | 600 | 600 | 600 | 600 | | |
| | 特定教育・保育施設 | 563 | 590 | 600 | 600 | 600 | | |
| 認可外保育施設 | 0 | 0 | 0 | 0 | 0 | | | |
| 需給見込み(「確保方針」-「量の見込み」) | 116 | 144 | 168 | 179 | 199 | | | |
| 3号認定(0歳児) | 量の見込み | 128 | 123 | 119 | 115 | 111 | | |
| | 確保方針 | 91 | 120 | 130 | 130 | 130 | | |
| | 特定教育・保育施設 | 120 | 130 | 130 | 130 | 130 | | |
| | 地域型保育事業 | 0 | 0 | 0 | 0 | 0 | | |
| | 認可外保育施設 | 0 | 0 | 0 | 0 | 0 | | |
| 需給見込み(「確保方針」-「量の見込み」) | ▲8 | 7 | 11 | 15 | 19 | | | |
| 3号認定(1-2歳児) | 量の見込み | 222 | 211 | 205 | 207 | 191 | | |
| | 確保方針 | 275 | 222 | 222 | 222 | 222 | | |
| | 特定教育・保育施設 | 222 | 222 | 222 | 222 | 222 | | |
| | 地域型保育事業 | 0 | 0 | 0 | 0 | 0 | | |
| | 認可外保育施設 | 0 | 0 | 0 | 0 | 0 | | |
| 需給見込み(「確保方針」-「量の見込み」) | 0 | 11 | 17 | 15 | 31 | | | |

| 区域名 | | 平川市 | | | | | (単位:人) | |
|-----------------------|-----------------------|--------|-------|-------|-------|-------|--------|----|
| 教育・保育の量の見込み及び確保方針 | | H26実績値 | H27 | H28 | H29 | H30 | H31 | 備考 |
| 就学前の子どもの教育・保育の量の見込み | | 1,183 | 1,154 | 1,136 | 1,089 | 1,070 | | |
| 教育・保育等の確保方針 | | 1,297 | 1,315 | 1,315 | 1,315 | 1,315 | | |
| 特定教育・保育施設 | | 1,187 | 1,205 | 1,205 | 1,205 | 1,205 | | |
| 地域型保育事業 | | 0 | 0 | 0 | 0 | 0 | | |
| 確認を受けない幼稚園 | | 110 | 110 | 110 | 110 | 110 | | |
| 認可外保育施設 | | 0 | 0 | 0 | 0 | 0 | | |
| 1号認定(子ども) | 量の見込み | 45 | 44 | 44 | 41 | 40 | | |
| | 確保方針 | 188 | 203 | 203 | 203 | 203 | | |
| | 特定教育・保育施設 | 50 | 78 | 93 | 93 | 93 | | |
| | 確認を受けない幼稚園 | 110 | 110 | 110 | 110 | 110 | | |
| | 需給見込み(「確保方針」-「量の見込み」) | 143 | 159 | 159 | 162 | 163 | | |
| 2号認定(子ども) | 量の見込み | 604 | 591 | 587 | 553 | 545 | | |
| | 教育ニーズ | 21 | 20 | 20 | 19 | 19 | | |
| | 保育ニーズ | 583 | 571 | 567 | 534 | 526 | | |
| | 確保方針 | 599 | 594 | 594 | 594 | 594 | | |
| | 特定教育・保育施設 | 621 | 599 | 594 | 594 | 594 | | |
| 認可外保育施設 | 0 | 0 | 0 | 0 | 0 | | | |
| 需給見込み(「確保方針」-「量の見込み」) | ▲5 | 3 | 7 | 41 | 49 | | | |
| 3号認定(0歳児) | 量の見込み | 155 | 151 | 148 | 145 | 141 | | |
| | 確保方針 | 158 | 139 | 139 | 139 | 139 | | |
| | 特定教育・保育施設 | 139 | 139 | 139 | 139 | 139 | | |
| | 地域型保育事業 | 0 | 0 | 0 | 0 | 0 | | |
| | 認可外保育施設 | 0 | 0 | 0 | 0 | 0 | | |
| 需給見込み(「確保方針」-「量の見込み」) | ▲16 | ▲12 | ▲9 | ▲6 | ▲2 | | | |
| 3号認定(1-2歳児) | 量の見込み | 379 | 368 | 357 | 350 | 344 | | |
| | 確保方針 | 384 | 371 | 379 | 379 | 379 | | |
| | 特定教育・保育施設 | 371 | 379 | 379 | 379 | 379 | | |
| | 地域型保育事業 | 0 | 0 | 0 | 0 | 0 | | |
| | 認可外保育施設 | 0 | 0 | 0 | 0 | 0 | | |
| 需給見込み(「確保方針」-「量の見込み」) | ▲8 | 11 | 22 | 29 | 35 | | | |

| 区域名 | | 平内町 | | | | | (単位:人) | |
|-----------------------|-----------------------|--------|-----|-----|-----|-----|--------|----|
| 教育・保育の量の見込み及び確保方針 | | H26実績値 | H27 | H28 | H29 | H30 | H31 | 備考 |
| 就学前の子どもの教育・保育の量の見込み | | 365 | 344 | 325 | 317 | 305 | | |
| 教育・保育等の確保方針 | | 420 | 420 | 420 | 420 | 420 | | |
| 特定教育・保育施設 | | 390 | 390 | 390 | 390 | 390 | | |
| 地域型保育事業 | | 0 | 0 | 0 | 0 | 0 | | |
| 確認を受けない幼稚園 | | 0 | 0 | 0 | 0 | 0 | | |
| 認可外保育施設 | | 30 | 30 | 30 | 30 | 30 | | |
| 1号認定(子ども) | 量の見込み | 13 | 12 | 11 | 11 | 11 | | |
| | 確保方針 | 35 | 35 | 35 | 35 | 35 | | |
| | 特定教育・保育施設 | 20 | 35 | 35 | 35 | 35 | | |
| | 確認を受けない幼稚園 | 0 | 0 | 0 | 0 | 0 | | |
| | 需給見込み(「確保方針」-「量の見込み」) | 22 | 23 | 24 | 24 | 24 | | |
| 2号認定(子ども) | 量の見込み | 191 | 178 | 166 | 163 | 156 | | |
| | 教育ニーズ | 11 | 10 | 10 | 9 | 9 | | |
| | 保育ニーズ | 180 | 168 | 156 | 154 | 147 | | |
| | 確保方針 | 223 | 223 | 223 | 223 | 223 | | |
| | 特定教育・保育施設 | 202 | 208 | 208 | 208 | 208 | | |
| 認可外保育施設 | 15 | 15 | 15 | 15 | 15 | | | |
| 需給見込み(「確保方針」-「量の見込み」) | 32 | 45 | 57 | 60 | 67 | | | |
| 3号認定(0歳児) | 量の見込み | 48 | 47 | 45 | 43 | 42 | | |
| | 確保方針 | 44 | 48 | 48 | 48 | 48 | | |
| | 特定教育・保育施設 | 48 | 48 | 48 | 48 | 48 | | |
| | 地域型保育事業 | 0 | 0 | 0 | 0 | 0 | | |
| | 認可外保育施設 | 0 | 0 | 0 | 0 | 0 | | |
| 需給見込み(「確保方針」-「量の見込み」) | 0 | 1 | 3 | 5 | 6 | | | |
| 3号認定(1-2歳児) | 量の見込み | 113 | 107 | 103 | 100 | 96 | | |
| | 確保方針 | 142 | 114 | 114 | 114 | 114 | | |
| | 特定教育・保育施設 | 99 | 99 | 99 | 99 | 99 | | |
| | 地域型保育事業 | 0 | 0 | 0 | 0 | 0 | | |
| | 認可外保育施設 | 15 | 15 | 15 | 15 | 15 | | |
| 需給見込み(「確保方針」-「量の見込み」) | 1 | 7 | 11 | 14 | 18 | | | |

| 区域名 | | 今別町 | | | | | (単位:人) | |
|-----------------------|-----------------------|--------|-----|-----|-----|-----|--------|----|
| 教育・保育の量の見込み及び確保方針 | | H26実績値 | H27 | H28 | H29 | H30 | H31 | 備考 |
| 就学前の子どもの教育・保育の量の見込み | | 31 | 30 | 33 | 33 | 30 | | |
| 教育・保育等の確保方針 | | 31 | 30 | 33 | 33 | 30 | | |
| 特定教育・保育施設 | | 31 | 30 | 33 | 33 | 30 | | |
| 地域型保育事業 | | 0 | 0 | 0 | 0 | 0 | | |
| 確認を受けない幼稚園 | | 0 | 0 | 0 | 0 | 0 | | |
| 認可外保育施設 | | 0 | 0 | 0 | 0 | 0 | | |
| 1号認定(子ども) | 量の見込み | 2 | 2 | 2 | 2 | 2 | | |
| | 確保方針 | 2 | 2 | 2 | 2 | 2 | | |
| | 特定教育・保育施設 | 0 | 2 | 2 | 2 | 2 | | |
| | 確認を受けない幼稚園 | 0 | 0 | 0 | 0 | 0 | | |
| | 需給見込み(「確保方針」-「量の見込み」) | 0 | 0 | 0 | 0 | 0 | | |
| 2号認定(子ども) | 量の見込み | 11 | 11 | 14 | 14 | 13 | | |
| | 教育ニーズ | 0 | 0 | 0 | 0 | 0 | | |
| | 保育ニーズ | 11 | 11 | 14 | 14 | 13 | | |
| | 確保方針 | 11 | 11 | 14 | 14 | 13 | | |
| | 特定教育・保育施設 | 14 | 11 | 11 | 14 | 13 | | |
| 認可外保育施設 | 0 | 0 | 0 | 0 | 0 | | | |
| 需給見込み(「確保方針」-「量の見込み」) | 0 | 0 | 0 | 0 | 0 | | | |
| 3号認定(0歳児) | 量の見込み | 4 | 4 | 4 | 4 | 2 | | |
| | 確保方針 | 2 | 4 | 4 | 4 | 2 | | |
| | 特定教育・保育施設 | 4 | 4 | 4 | 4 | 2 | | |
| | 地域型保育事業 | 0 | 0 | 0 | 0 | 0 | | |
| | 認可外保育施設 | 0 | 0 | 0 | 0 | 0 | | |
| 需給見込み(「確保方針」-「量の見込み」) | 0 | 0 | 0 | 0 | 0 | | | |
| 3号認定(1-2歳児) | 量の見込み | 14 | 13 | 13 | 13 | 13 | | |
| | 確保方針 | 9 | 14 | 13 | 13 | 13 | | |
| | 特定教育・保育施設 | 14 | 13 | 13 | 13 | 13 | | |
| | 地域型保育事業 | 0 | 0 | 0 | 0 | 0 | | |
| | 認可外保育施設 | 0 | 0 | 0 | 0 | 0 | | |
| 需給見込み(「確保方針」-「量の見込み」) | 0 | 0 | 0 | 0 | 0 | | | |



| 区域名 蓬田村 (単位:人) | | H26実績値 | H27 | H28 | H29 | H30 | H31 | 備考 |
|-----------------------|-----------------------|--------|-----|-----|-----|-----|-----|-----|
| 教育・保育の量の見込み及び確保方策 | | | | | | | | |
| 就学前の子どもの教育・保育の量の見込み | | | 100 | 100 | 100 | 100 | 100 | 100 |
| 教育・保育等の確保方策 | | | 100 | 100 | 100 | 100 | 100 | 100 |
| 特定教育・保育施設 | | | 100 | 100 | 100 | 100 | 100 | 100 |
| 地域型保育事業 | | | 0 | 0 | 0 | 0 | 0 | 0 |
| 確認を受けない幼稚園 | | | 0 | 0 | 0 | 0 | 0 | 0 |
| 認可外保育施設 | | | 0 | 0 | 0 | 0 | 0 | 0 |
| 1号認定(子ども)の量 | 量の見込み | | 10 | 15 | 15 | 15 | 15 | |
| | 確保方策 | | 10 | 15 | 15 | 15 | 15 | |
| | 特定教育・保育施設 | 11 | 10 | 15 | 15 | 15 | 15 | |
| | 確認を受けない幼稚園 | | 0 | 0 | 0 | 0 | 0 | |
| | 需給見込み(「確保方策」-「量の見込み」) | | 0 | 0 | 0 | 0 | 0 | |
| 2号認定(子ども)の量 | 量の見込み | | 55 | 50 | 50 | 50 | 50 | |
| | 教育ニーズ | | 10 | 10 | 10 | 10 | 10 | |
| | 保育ニーズ | | 45 | 40 | 40 | 40 | 40 | |
| | 確保方策 | | 55 | 50 | 50 | 50 | 50 | |
| | 特定教育・保育施設 | 49 | 55 | 50 | 50 | 50 | 50 | |
| 認可外保育施設 | | 0 | 0 | 0 | 0 | 0 | | |
| 需給見込み(「確保方策」-「量の見込み」) | | 0 | 0 | 0 | 0 | 0 | | |
| 3号認定(〇歳児)の量 | 量の見込み | | 6 | 6 | 6 | 6 | 6 | |
| | 確保方策 | 5 | 6 | 6 | 6 | 6 | 6 | |
| | 特定教育・保育施設 | | 6 | 6 | 6 | 6 | 6 | |
| | 地域型保育事業 | | 0 | 0 | 0 | 0 | 0 | |
| | 認可外保育施設 | | 0 | 0 | 0 | 0 | 0 | |
| 需給見込み(「確保方策」-「量の見込み」) | | 0 | 0 | 0 | 0 | 0 | | |
| 3号認定(1~2歳児)の量 | 量の見込み | | 29 | 29 | 29 | 29 | 29 | |
| | 確保方策 | 32 | 29 | 29 | 29 | 29 | 29 | |
| | 特定教育・保育施設 | | 29 | 29 | 29 | 29 | 29 | |
| | 地域型保育事業 | | 0 | 0 | 0 | 0 | 0 | |
| | 認可外保育施設 | | 0 | 0 | 0 | 0 | 0 | |
| 需給見込み(「確保方策」-「量の見込み」) | | 0 | 0 | 0 | 0 | 0 | | |

| 区域名 外ヶ浜町 (単位:人) | | H26実績値 | H27 | H28 | H29 | H30 | H31 | 備考 |
|-----------------------|-----------------------|--------|-----|-----|-----|-----|-----|----|
| 教育・保育の量の見込み及び確保方策 | | | | | | | | |
| 就学前の子どもの教育・保育の量の見込み | | | 107 | 110 | 112 | 108 | 110 | |
| 教育・保育等の確保方策 | | | 103 | 110 | 112 | 108 | 110 | |
| 特定教育・保育施設 | | | 103 | 110 | 112 | 108 | 110 | |
| 地域型保育事業 | | | 0 | 0 | 0 | 0 | 0 | |
| 確認を受けない幼稚園 | | | 0 | 0 | 0 | 0 | 0 | |
| 認可外保育施設 | | | 0 | 0 | 0 | 0 | 0 | |
| 1号認定(子ども)の量 | 量の見込み | | 16 | 17 | 17 | 16 | 16 | |
| | 確保方策 | | 21 | 26 | 26 | 25 | 25 | |
| | 特定教育・保育施設 | 35 | 21 | 26 | 26 | 25 | 25 | |
| | 確認を受けない幼稚園 | | 0 | 0 | 0 | 0 | 0 | |
| | 需給見込み(「確保方策」-「量の見込み」) | | 5 | 9 | 9 | 9 | 9 | |
| 2号認定(子ども)の量 | 量の見込み | | 49 | 51 | 52 | 49 | 50 | |
| | 教育ニーズ | | 9 | 9 | 9 | 9 | 9 | |
| | 保育ニーズ | | 40 | 42 | 43 | 40 | 41 | |
| | 確保方策 | | 40 | 42 | 43 | 40 | 41 | |
| | 特定教育・保育施設 | 46 | 40 | 42 | 43 | 40 | 41 | |
| 認可外保育施設 | | 0 | 0 | 0 | 0 | 0 | | |
| 需給見込み(「確保方策」-「量の見込み」) | | ▲9 | ▲9 | ▲9 | ▲9 | ▲9 | | |
| 3号認定(〇歳児)の量 | 量の見込み | | 12 | 12 | 12 | 12 | 13 | |
| | 確保方策 | 8 | 12 | 12 | 12 | 12 | 13 | |
| | 特定教育・保育施設 | | 12 | 12 | 12 | 12 | 13 | |
| | 地域型保育事業 | | 0 | 0 | 0 | 0 | 0 | |
| | 認可外保育施設 | | 0 | 0 | 0 | 0 | 0 | |
| 需給見込み(「確保方策」-「量の見込み」) | | 0 | 0 | 0 | 0 | 0 | | |
| 3号認定(1~2歳児)の量 | 量の見込み | | 30 | 30 | 31 | 31 | 31 | |
| | 確保方策 | 23 | 30 | 30 | 31 | 31 | 31 | |
| | 特定教育・保育施設 | | 30 | 30 | 31 | 31 | 31 | |
| | 地域型保育事業 | | 0 | 0 | 0 | 0 | 0 | |
| | 認可外保育施設 | | 0 | 0 | 0 | 0 | 0 | |
| 需給見込み(「確保方策」-「量の見込み」) | | 0 | 0 | 0 | 0 | 0 | | |

| 区域名 鯉ヶ沢町 (単位:人) | | H26実績値 | H27 | H28 | H29 | H30 | H31 | 備考 |
|-----------------------|-----------------------|--------|-----|-----|-----|-----|-----|----|
| 教育・保育の量の見込み及び確保方策 | | | | | | | | |
| 就学前の子どもの教育・保育の量の見込み | | | 229 | 218 | 200 | 203 | 193 | |
| 教育・保育等の確保方策 | | | 260 | 260 | 260 | 260 | 260 | |
| 特定教育・保育施設 | | | 260 | 260 | 260 | 260 | 260 | |
| 地域型保育事業 | | | 0 | 0 | 0 | 0 | 0 | |
| 確認を受けない幼稚園 | | | 0 | 0 | 0 | 0 | 0 | |
| 認可外保育施設 | | | 0 | 0 | 0 | 0 | 0 | |
| 1号認定(子ども)の量 | 量の見込み | | 5 | 4 | 4 | 4 | 4 | |
| | 確保方策 | | 15 | 15 | 15 | 15 | 15 | |
| | 特定教育・保育施設 | 0 | 15 | 15 | 15 | 15 | 15 | |
| | 確認を受けない幼稚園 | | 0 | 0 | 0 | 0 | 0 | |
| | 需給見込み(「確保方策」-「量の見込み」) | | 10 | 11 | 11 | 11 | 11 | |
| 2号認定(子ども)の量 | 量の見込み | | 144 | 137 | 122 | 128 | 121 | |
| | 教育ニーズ | | 0 | 0 | 0 | 0 | 0 | |
| | 保育ニーズ | | 144 | 137 | 122 | 128 | 121 | |
| | 確保方策 | | 138 | 138 | 138 | 138 | 138 | |
| | 特定教育・保育施設 | 183 | 138 | 138 | 138 | 138 | 138 | |
| 認可外保育施設 | | 0 | 0 | 0 | 0 | 0 | | |
| 需給見込み(「確保方策」-「量の見込み」) | | ▲6 | 1 | 16 | 10 | 17 | | |
| 3号認定(〇歳児)の量 | 量の見込み | | 14 | 13 | 13 | 12 | 12 | |
| | 確保方策 | 22 | 29 | 29 | 29 | 29 | 29 | |
| | 特定教育・保育施設 | | 29 | 29 | 29 | 29 | 29 | |
| | 地域型保育事業 | | 0 | 0 | 0 | 0 | 0 | |
| | 認可外保育施設 | | 0 | 0 | 0 | 0 | 0 | |
| 需給見込み(「確保方策」-「量の見込み」) | | 15 | 16 | 16 | 17 | 17 | | |
| 3号認定(1~2歳児)の量 | 量の見込み | | 66 | 64 | 61 | 59 | 56 | |
| | 確保方策 | 70 | 78 | 78 | 78 | 78 | 78 | |
| | 特定教育・保育施設 | | 78 | 78 | 78 | 78 | 78 | |
| | 地域型保育事業 | | 0 | 0 | 0 | 0 | 0 | |
| | 認可外保育施設 | | 0 | 0 | 0 | 0 | 0 | |
| 需給見込み(「確保方策」-「量の見込み」) | | 12 | 14 | 17 | 19 | 22 | | |

| 区域名 深浦町 (単位:人) | | H26実績値 | H27 | H28 | H29 | H30 | H31 | 備考 |
|-----------------------|-----------------------|--------|-----|-----|-----|-----|-----|----|
| 教育・保育の量の見込み及び確保方策 | | | | | | | | |
| 就学前の子どもの教育・保育の量の見込み | | | 173 | 171 | 158 | 148 | 150 | |
| 教育・保育等の確保方策 | | | 232 | 220 | 208 | 197 | 200 | |
| 特定教育・保育施設 | | | 232 | 220 | 208 | 197 | 200 | |
| 地域型保育事業 | | | 0 | 0 | 0 | 0 | 0 | |
| 確認を受けない幼稚園 | | | 0 | 0 | 0 | 0 | 0 | |
| 認可外保育施設 | | | 0 | 0 | 0 | 0 | 0 | |
| 1号認定(子ども)の量 | 量の見込み | | 7 | 7 | 6 | 6 | 6 | |
| | 確保方策 | | 5 | 5 | 4 | 4 | 4 | |
| | 特定教育・保育施設 | 0 | 5 | 5 | 4 | 4 | 4 | |
| | 確認を受けない幼稚園 | | 0 | 0 | 0 | 0 | 0 | |
| | 需給見込み(「確保方策」-「量の見込み」) | | ▲2 | ▲2 | ▲2 | ▲2 | ▲2 | |
| 2号認定(子ども)の量 | 量の見込み | | 90 | 83 | 75 | 70 | 74 | |
| | 教育ニーズ | | 0 | 0 | 0 | 0 | 0 | |
| | 保育ニーズ | | 90 | 83 | 75 | 70 | 74 | |
| | 確保方策 | | 143 | 132 | 120 | 111 | 117 | |
| | 特定教育・保育施設 | 110 | 143 | 132 | 120 | 111 | 117 | |
| 認可外保育施設 | | 0 | 0 | 0 | 0 | 0 | | |
| 需給見込み(「確保方策」-「量の見込み」) | | 53 | 49 | 45 | 41 | 43 | | |
| 3号認定(〇歳児)の量 | 量の見込み | | 25 | 24 | 24 | 21 | 22 | |
| | 確保方策 | 20 | 22 | 21 | 22 | 20 | 21 | |
| | 特定教育・保育施設 | | 22 | 21 | 22 | 20 | 21 | |
| | 地域型保育事業 | | 0 | 0 | 0 | 0 | 0 | |
| | 認可外保育施設 | | 0 | 0 | 0 | 0 | 0 | |
| 需給見込み(「確保方策」-「量の見込み」) | | ▲3 | ▲3 | ▲2 | ▲1 | ▲1 | | |
| 3号認定(1~2歳児)の量 | 量の見込み | | 51 | 57 | 53 | 51 | 48 | |
| | 確保方策 | 51 | 62 | 62 | 62 | 62 | 58 | |
| | 特定教育・保育施設 | | 62 | 62 | 62 | 62 | 58 | |
| | 地域型保育事業 | | 0 | 0 | 0 | 0 | 0 | |
| | 認可外保育施設 | | 0 | 0 | 0 | 0 | 0 | |
| 需給見込み(「確保方策」-「量の見込み」) | | 11 | 5 | 9 | 11 | 10 | | |

区域名 西目屋村 (単位:人)

| 教育・保育の量の見込み及び確保方針 | H26実績値 | H27 | H28 | H29 | H30 | H31 | 備考 |
|-----------------------|--------|-----|-----|-----|-----|-----|----|
| 就学前の子どもの教育・保育の量の見込み | | 42 | 36 | 36 | 36 | 37 | |
| 教育・保育等の確保方針 | | 42 | 36 | 36 | 36 | 37 | |
| 特定教育・保育施設 | | 42 | 36 | 36 | 36 | 37 | |
| 地域型保育事業 | | 0 | 0 | 0 | 0 | 0 | |
| 確認を受けない幼稚園 | | 0 | 0 | 0 | 0 | 0 | |
| 認可外保育施設 | | 0 | 0 | 0 | 0 | 0 | |
| 1号認定子ども | | | | | | | |
| 量の見込み | | 0 | 0 | 0 | 0 | 0 | |
| 確保方針 | | 0 | 0 | 0 | 0 | 0 | |
| 特定教育・保育施設 | 0 | 0 | 0 | 0 | 0 | 0 | |
| 確認を受けない幼稚園 | | 0 | 0 | 0 | 0 | 0 | |
| 需給見込み(「確保方針」-「量の見込み」) | | 0 | 0 | 0 | 0 | 0 | |
| 2号認定子ども | | | | | | | |
| 量の見込み | | 19 | 16 | 17 | 18 | 16 | |
| 教育ニーズ | | 0 | 0 | 0 | 0 | 0 | |
| 保育ニーズ | | 19 | 16 | 17 | 18 | 16 | |
| 確保方針 | | 19 | 16 | 17 | 18 | 16 | |
| 特定教育・保育施設 | 26 | 19 | 16 | 17 | 18 | 16 | |
| 認可外保育施設 | | 0 | 0 | 0 | 0 | 0 | |
| 需給見込み(「確保方針」-「量の見込み」) | | 0 | 0 | 0 | 0 | 0 | |
| 3号認定子ども | | | | | | | |
| 量の見込み | | 9 | 6 | 7 | 7 | 9 | |
| 確保方針 | 10 | 9 | 6 | 7 | 7 | 9 | |
| 特定教育・保育施設 | | 9 | 6 | 7 | 7 | 9 | |
| 地域型保育事業 | | 0 | 0 | 0 | 0 | 0 | |
| 認可外保育施設 | | 0 | 0 | 0 | 0 | 0 | |
| 需給見込み(「確保方針」-「量の見込み」) | | 0 | 0 | 0 | 0 | 0 | |
| 3号認定1〜2歳児 | | | | | | | |
| 量の見込み | | 14 | 14 | 12 | 11 | 12 | |
| 確保方針 | 22 | 14 | 14 | 12 | 11 | 12 | |
| 特定教育・保育施設 | | 14 | 14 | 12 | 11 | 12 | |
| 地域型保育事業 | | 0 | 0 | 0 | 0 | 0 | |
| 認可外保育施設 | | 0 | 0 | 0 | 0 | 0 | |
| 需給見込み(「確保方針」-「量の見込み」) | | 0 | 0 | 0 | 0 | 0 | |

区域名 藤崎町 (単位:人)

| 教育・保育の量の見込み及び確保方針 | H26実績値 | H27 | H28 | H29 | H30 | H31 | 備考 |
|-----------------------|--------|-----|-----|-----|-----|-----|----|
| 就学前の子どもの教育・保育の量の見込み | | 606 | 596 | 592 | 583 | 569 | |
| 教育・保育等の確保方針 | | 606 | 596 | 592 | 583 | 569 | |
| 特定教育・保育施設 | | 597 | 587 | 583 | 574 | 560 | |
| 地域型保育事業 | | 2 | 2 | 2 | 2 | 2 | |
| 確認を受けない幼稚園 | | 0 | 0 | 0 | 0 | 0 | |
| 認可外保育施設 | | 7 | 7 | 7 | 7 | 7 | |
| 1号認定子ども | | | | | | | |
| 量の見込み | | 20 | 19 | 19 | 18 | 18 | |
| 確保方針 | | 20 | 19 | 19 | 18 | 18 | |
| 特定教育・保育施設 | 15 | 20 | 19 | 19 | 18 | 18 | |
| 確認を受けない幼稚園 | | 0 | 0 | 0 | 0 | 0 | |
| 需給見込み(「確保方針」-「量の見込み」) | | 0 | 0 | 0 | 0 | 0 | |
| 2号認定子ども | | | | | | | |
| 量の見込み | | 299 | 295 | 296 | 288 | 285 | |
| 教育ニーズ | | 15 | 15 | 15 | 15 | 15 | |
| 保育ニーズ | | 284 | 280 | 281 | 273 | 270 | |
| 確保方針 | | 299 | 295 | 296 | 288 | 285 | |
| 特定教育・保育施設 | 289 | 296 | 292 | 293 | 285 | 282 | |
| 認可外保育施設 | | 3 | 3 | 3 | 3 | 3 | |
| 需給見込み(「確保方針」-「量の見込み」) | | 0 | 0 | 0 | 0 | 0 | |
| 3号認定子ども | | | | | | | |
| 量の見込み | | 87 | 85 | 84 | 82 | 80 | |
| 確保方針 | 62 | 87 | 85 | 84 | 82 | 80 | |
| 特定教育・保育施設 | | 84 | 82 | 81 | 79 | 77 | |
| 地域型保育事業 | | 1 | 1 | 1 | 1 | 1 | |
| 認可外保育施設 | | 2 | 2 | 2 | 2 | 2 | |
| 需給見込み(「確保方針」-「量の見込み」) | | 0 | 0 | 0 | 0 | 0 | |
| 3号認定1〜2歳児 | | | | | | | |
| 量の見込み | | 200 | 197 | 193 | 195 | 186 | |
| 確保方針 | 182 | 200 | 197 | 193 | 195 | 186 | |
| 特定教育・保育施設 | | 197 | 194 | 190 | 192 | 183 | |
| 地域型保育事業 | | 1 | 1 | 1 | 1 | 1 | |
| 認可外保育施設 | | 2 | 2 | 2 | 2 | 2 | |
| 需給見込み(「確保方針」-「量の見込み」) | | 0 | 0 | 0 | 0 | 0 | |

区域名 大鰐町 (単位:人)

| 教育・保育の量の見込み及び確保方針 | H26実績値 | H27 | H28 | H29 | H30 | H31 | 備考 |
|-----------------------|--------|-----|-----|-----|-----|-----|----|
| 就学前の子どもの教育・保育の量の見込み | | 250 | 240 | 231 | 218 | 213 | |
| 教育・保育等の確保方針 | | 250 | 240 | 231 | 218 | 213 | |
| 特定教育・保育施設 | | 250 | 240 | 231 | 218 | 213 | |
| 地域型保育事業 | | 0 | 0 | 0 | 0 | 0 | |
| 確認を受けない幼稚園 | | - | - | - | - | - | |
| 認可外保育施設 | | 0 | 0 | 0 | 0 | 0 | |
| 1号認定子ども | | | | | | | |
| 量の見込み | | 13 | 13 | 13 | 10 | 10 | |
| 確保方針 | | 13 | 13 | 13 | 10 | 10 | |
| 特定教育・保育施設 | 14 | 13 | 13 | 13 | 10 | 10 | |
| 確認を受けない幼稚園 | | - | - | - | - | - | |
| 需給見込み(「確保方針」-「量の見込み」) | | 0 | 0 | 0 | 0 | 0 | |
| 2号認定子ども | | | | | | | |
| 量の見込み | | 145 | 141 | 135 | 125 | 120 | |
| 教育ニーズ | | 3 | 3 | 3 | 2 | 2 | |
| 保育ニーズ | | 142 | 138 | 132 | 123 | 118 | |
| 確保方針 | | 145 | 141 | 135 | 125 | 120 | |
| 特定教育・保育施設 | 120 | 145 | 141 | 135 | 125 | 120 | |
| 認可外保育施設 | | - | - | - | - | - | |
| 需給見込み(「確保方針」-「量の見込み」) | | 0 | 0 | 0 | 0 | 0 | |
| 3号認定子ども | | | | | | | |
| 量の見込み | | 14 | 14 | 14 | 14 | 14 | |
| 確保方針 | 13 | 14 | 14 | 14 | 14 | 14 | |
| 特定教育・保育施設 | | 14 | 14 | 14 | 14 | 14 | |
| 地域型保育事業 | | - | - | - | - | - | |
| 認可外保育施設 | | - | - | - | - | - | |
| 需給見込み(「確保方針」-「量の見込み」) | | 0 | 0 | 0 | 0 | 0 | |
| 3号認定1〜2歳児 | | | | | | | |
| 量の見込み | | 78 | 72 | 69 | 69 | 69 | |
| 確保方針 | 70 | 78 | 72 | 69 | 69 | 69 | |
| 特定教育・保育施設 | | 78 | 72 | 69 | 69 | 69 | |
| 地域型保育事業 | | - | - | - | - | - | |
| 認可外保育施設 | | - | - | - | - | - | |
| 需給見込み(「確保方針」-「量の見込み」) | | 0 | 0 | 0 | 0 | 0 | |

区域名 田舎館村 (単位:人)

| 教育・保育の量の見込み及び確保方針 | H26実績値 | H27 | H28 | H29 | H30 | H31 | 備考 |
|-----------------------|--------|-----|-----|-----|-----|-----|----|
| 就学前の子どもの教育・保育の量の見込み | | 315 | 294 | 282 | 268 | 266 | |
| 教育・保育等の確保方針 | | 315 | 294 | 282 | 268 | 266 | |
| 特定教育・保育施設 | | 315 | 294 | 282 | 268 | 266 | |
| 地域型保育事業 | | 0 | 0 | 0 | 0 | 0 | |
| 確認を受けない幼稚園 | | - | - | - | - | - | |
| 認可外保育施設 | | 0 | 0 | 0 | 0 | 0 | |
| 1号認定子ども | | | | | | | |
| 量の見込み | | 2 | 2 | 2 | 2 | 2 | |
| 確保方針 | | 2 | 2 | 2 | 2 | 2 | |
| 特定教育・保育施設 | 0 | 2 | 2 | 2 | 2 | 2 | |
| 確認を受けない幼稚園 | | - | - | - | - | - | |
| 需給見込み(「確保方針」-「量の見込み」) | | 0 | 0 | 0 | 0 | 0 | |
| 2号認定子ども | | | | | | | |
| 量の見込み | | 188 | 164 | 156 | 147 | 150 | |
| 教育ニーズ | | 2 | 2 | 2 | 2 | 2 | |
| 保育ニーズ | | 186 | 162 | 154 | 145 | 148 | |
| 確保方針 | | 188 | 164 | 156 | 147 | 150 | |
| 特定教育・保育施設 | 163 | 188 | 164 | 156 | 147 | 150 | |
| 認可外保育施設 | | - | - | - | - | - | |
| 需給見込み(「確保方針」-「量の見込み」) | | 0 | 0 | 0 | 0 | 0 | |
| 3号認定子ども | | | | | | | |
| 量の見込み | | 44 | 42 | 41 | 39 | 38 | |
| 確保方針 | 32 | 44 | 42 | 41 | 39 | 38 | |
| 特定教育・保育施設 | | 44 | 42 | 41 | 39 | 38 | |
| 地域型保育事業 | | 0 | 0 | 0 | 0 | 0 | |
| 認可外保育施設 | | 0 | 0 | 0 | 0 | 0 | |
| 需給見込み(「確保方針」-「量の見込み」) | | 0 | 0 | 0 | 0 | 0 | |
| 3号認定1〜2歳児 | | | | | | | |
| 量の見込み | | 81 | 86 | 83 | 80 | 76 | |
| 確保方針 | 90 | 81 | 86 | 83 | 80 | 76 | |
| 特定教育・保育施設 | | 81 | 86 | 83 | 80 | 76 | |
| 地域型保育事業 | | 0 | 0 | 0 | 0 | 0 | |
| 認可外保育施設 | | 0 | 0 | 0 | 0 | 0 | |
| 需給見込み(「確保方針」-「量の見込み」) | | 0 | 0 | 0 | 0 | 0 | |

| 区域名 | | 板柳町 (単位:人) | | | | | | 備考 |
|-----------------------|--------|------------|-----|-----|-----|-----|--|----|
| 教育・保育の量の見込み及び確保方策 | H26実績値 | H27 | H28 | H29 | H30 | H31 | | |
| 就学前の子どもの教育・保育の量の見込み | 364 | 356 | 355 | 339 | 336 | | | |
| 教育・保育等の確保方策 | 364 | 356 | 351 | 335 | 332 | | | |
| 特定教育・保育施設 | 364 | 356 | 351 | 335 | 332 | | | |
| 地域型保育事業 | 0 | 0 | 0 | 0 | 0 | | | |
| 確認を受けない幼稚園 | 0 | 0 | 0 | 0 | 0 | | | |
| 認可外保育施設 | 0 | 0 | 0 | 0 | 0 | | | |
| 1号認定子ども | | | | | | | | |
| 量の見込み | | 4 | 4 | 4 | 4 | 4 | | |
| 確保方策 | | 4 | 4 | 15 | 14 | 14 | | |
| 特定教育・保育施設 | 8 | 4 | 4 | 15 | 14 | 14 | | |
| 確認を受けない幼稚園 | | 0 | 0 | 0 | 0 | 0 | | |
| 需給見込み(「確保方策」-「量の見込み」) | | 0 | 0 | 11 | 10 | 10 | | |
| 2号認定子ども | | | | | | | | |
| 量の見込み | | 207 | 207 | 207 | 192 | 192 | | |
| 教育ニーズ | | 15 | 15 | 15 | 14 | 14 | | |
| 保育ニーズ | | 192 | 192 | 192 | 178 | 178 | | |
| 確保方策 | | 207 | 207 | 192 | 178 | 178 | | |
| 特定教育・保育施設 | 251 | 207 | 207 | 192 | 178 | 178 | | |
| 認可外保育施設 | 0 | 0 | 0 | 0 | 0 | 0 | | |
| 需給見込み(「確保方策」-「量の見込み」) | | 0 | 0 | ▲15 | ▲14 | ▲14 | | |
| 3号認定子ども | | | | | | | | |
| 量の見込み | | 53 | 49 | 49 | 48 | 45 | | |
| 確保方策 | 37 | 53 | 49 | 49 | 48 | 45 | | |
| 特定教育・保育施設 | | 53 | 49 | 49 | 48 | 45 | | |
| 地域型保育事業 | | 0 | 0 | 0 | 0 | 0 | | |
| 認可外保育施設 | | 0 | 0 | 0 | 0 | 0 | | |
| 需給見込み(「確保方策」-「量の見込み」) | | 0 | 0 | 0 | 0 | 0 | | |
| 3号認定(1~2歳児) | | | | | | | | |
| 量の見込み | | 100 | 96 | 95 | 95 | 95 | | |
| 確保方策 | 124 | 100 | 96 | 95 | 95 | 95 | | |
| 特定教育・保育施設 | | 100 | 96 | 95 | 95 | 95 | | |
| 地域型保育事業 | | 0 | 0 | 0 | 0 | 0 | | |
| 認可外保育施設 | | 0 | 0 | 0 | 0 | 0 | | |
| 需給見込み(「確保方策」-「量の見込み」) | | 0 | 0 | 0 | 0 | 0 | | |

| 区域名 | | 鶴田町 (単位:人) | | | | | | 備考 |
|-----------------------|--------|------------|-----|-----|-----|-----|--|----|
| 教育・保育の量の見込み及び確保方策 | H26実績値 | H27 | H28 | H29 | H30 | H31 | | |
| 就学前の子どもの教育・保育の量の見込み | 441 | 439 | 430 | 413 | 404 | | | |
| 教育・保育等の確保方策 | 435 | 425 | 425 | 425 | 425 | | | |
| 特定教育・保育施設 | 435 | 425 | 425 | 425 | 425 | | | |
| 地域型保育事業 | 0 | 0 | 0 | 0 | 0 | | | |
| 確認を受けない幼稚園 | 0 | 0 | 0 | 0 | 0 | | | |
| 認可外保育施設 | 0 | 0 | 0 | 0 | 0 | | | |
| 1号認定子ども | | | | | | | | |
| 量の見込み | | 26 | 26 | 25 | 24 | 24 | | |
| 確保方策 | | 45 | 45 | 45 | 45 | 45 | | |
| 特定教育・保育施設 | 43 | 45 | 45 | 45 | 45 | 45 | | |
| 確認を受けない幼稚園 | | 0 | 0 | 0 | 0 | 0 | | |
| 需給見込み(「確保方策」-「量の見込み」) | | 19 | 19 | 20 | 21 | 21 | | |
| 2号認定子ども | | | | | | | | |
| 量の見込み | | 223 | 223 | 219 | 210 | 206 | | |
| 教育ニーズ | | 20 | 20 | 19 | 19 | 18 | | |
| 保育ニーズ | | 203 | 203 | 200 | 191 | 188 | | |
| 確保方策 | | 230 | 220 | 220 | 220 | 220 | | |
| 特定教育・保育施設 | 230 | 230 | 220 | 220 | 220 | 220 | | |
| 認可外保育施設 | 0 | 0 | 0 | 0 | 0 | 0 | | |
| 需給見込み(「確保方策」-「量の見込み」) | | 7 | ▲3 | 1 | 10 | 14 | | |
| 3号認定子ども | | | | | | | | |
| 量の見込み | | 57 | 55 | 55 | 51 | 50 | | |
| 確保方策 | 45 | 45 | 45 | 45 | 45 | 45 | | |
| 特定教育・保育施設 | | 45 | 45 | 45 | 45 | 45 | | |
| 地域型保育事業 | | 0 | 0 | 0 | 0 | 0 | | |
| 認可外保育施設 | | 0 | 0 | 0 | 0 | 0 | | |
| 需給見込み(「確保方策」-「量の見込み」) | | ▲12 | ▲10 | ▲10 | ▲6 | ▲5 | | |
| 3号認定(1~2歳児) | | | | | | | | |
| 量の見込み | | 135 | 135 | 131 | 128 | 124 | | |
| 確保方策 | 141 | 115 | 115 | 115 | 115 | 115 | | |
| 特定教育・保育施設 | | 115 | 115 | 115 | 115 | 115 | | |
| 地域型保育事業 | | 0 | 0 | 0 | 0 | 0 | | |
| 認可外保育施設 | | 0 | 0 | 0 | 0 | 0 | | |
| 需給見込み(「確保方策」-「量の見込み」) | | ▲20 | ▲20 | ▲16 | ▲13 | ▲9 | | |

| 区域名 | | 中泊町 (単位:人) | | | | | | 備考 |
|-----------------------|--------|------------|-----|-----|-----|-----|--|----|
| 教育・保育の量の見込み及び確保方策 | H26実績値 | H27 | H28 | H29 | H30 | H31 | | |
| 就学前の子どもの教育・保育の量の見込み | 273 | 238 | 226 | 209 | 203 | | | |
| 教育・保育等の確保方策 | 273 | 238 | 226 | 219 | 203 | | | |
| 特定教育・保育施設 | 273 | 238 | 226 | 219 | 203 | | | |
| 地域型保育事業 | 0 | 0 | 0 | 0 | 0 | | | |
| 確認を受けない幼稚園 | 0 | 0 | 0 | 0 | 0 | | | |
| 認可外保育施設 | 0 | 0 | 0 | 0 | 0 | | | |
| 1号認定子ども | | | | | | | | |
| 量の見込み | | 35 | 30 | 30 | 26 | 26 | | |
| 確保方策 | | 35 | 30 | 30 | 36 | 26 | | |
| 特定教育・保育施設 | 21 | 35 | 30 | 30 | 36 | 26 | | |
| 確認を受けない幼稚園 | | 0 | 0 | 0 | 0 | 0 | | |
| 需給見込み(「確保方策」-「量の見込み」) | | 0 | 0 | 0 | 10 | 0 | | |
| 2号認定子ども | | | | | | | | |
| 量の見込み | | 134 | 118 | 112 | 104 | 103 | | |
| 教育ニーズ | | 13 | 11 | 11 | 10 | 10 | | |
| 保育ニーズ | | 121 | 107 | 101 | 94 | 93 | | |
| 確保方策 | | 134 | 118 | 112 | 104 | 103 | | |
| 特定教育・保育施設 | 152 | 134 | 118 | 112 | 104 | 103 | | |
| 認可外保育施設 | 0 | 0 | 0 | 0 | 0 | 0 | | |
| 需給見込み(「確保方策」-「量の見込み」) | | 0 | 0 | 0 | 0 | 0 | | |
| 3号認定子ども | | | | | | | | |
| 量の見込み | | 24 | 23 | 21 | 20 | 19 | | |
| 確保方策 | 24 | 24 | 23 | 21 | 20 | 19 | | |
| 特定教育・保育施設 | | 24 | 23 | 21 | 20 | 19 | | |
| 地域型保育事業 | | 0 | 0 | 0 | 0 | 0 | | |
| 認可外保育施設 | | 0 | 0 | 0 | 0 | 0 | | |
| 需給見込み(「確保方策」-「量の見込み」) | | 0 | 0 | 0 | 0 | 0 | | |
| 3号認定(1~2歳児) | | | | | | | | |
| 量の見込み | | 80 | 67 | 63 | 59 | 55 | | |
| 確保方策 | 80 | 80 | 67 | 63 | 59 | 55 | | |
| 特定教育・保育施設 | | 80 | 67 | 63 | 59 | 55 | | |
| 地域型保育事業 | | 0 | 0 | 0 | 0 | 0 | | |
| 認可外保育施設 | | 0 | 0 | 0 | 0 | 0 | | |
| 需給見込み(「確保方策」-「量の見込み」) | | 0 | 0 | 0 | 0 | 0 | | |

| 区域名 | | 野辺地町 (単位:人) | | | | | | 備考 |
|-----------------------|--------|-------------|-----|-----|-----|-----|--|----|
| 教育・保育の量の見込み及び確保方策 | H26実績値 | H27 | H28 | H29 | H30 | H31 | | |
| 就学前の子どもの教育・保育の量の見込み | 295 | 287 | 285 | 270 | 264 | | | |
| 教育・保育等の確保方策 | 324 | 323 | 321 | 320 | 319 | | | |
| 特定教育・保育施設 | 324 | 323 | 321 | 320 | 319 | | | |
| 地域型保育事業 | 0 | 0 | 0 | 0 | 0 | | | |
| 確認を受けない幼稚園 | 0 | 0 | 0 | 0 | 0 | | | |
| 認可外保育施設 | 0 | 0 | 0 | 0 | 0 | | | |
| 1号認定子ども | | | | | | | | |
| 量の見込み | | 43 | 42 | 42 | 39 | 38 | | |
| 確保方策 | | 70 | 70 | 70 | 70 | 70 | | |
| 特定教育・保育施設 | 82 | 70 | 70 | 70 | 70 | 70 | | |
| 確認を受けない幼稚園 | | 0 | 0 | 0 | 0 | 0 | | |
| 需給見込み(「確保方策」-「量の見込み」) | | 27 | 28 | 28 | 31 | 32 | | |
| 2号認定子ども | | | | | | | | |
| 量の見込み | | 168 | 163 | 163 | 152 | 148 | | |
| 教育ニーズ | | 86 | 84 | 84 | 78 | 72 | | |
| 保育ニーズ | | 82 | 79 | 79 | 74 | 76 | | |
| 確保方策 | | 170 | 171 | 171 | 171 | 171 | | |
| 特定教育・保育施設 | 194 | 170 | 171 | 171 | 171 | 171 | | |
| 認可外保育施設 | 0 | 0 | 0 | 0 | 0 | 0 | | |
| 需給見込み(「確保方策」-「量の見込み」) | | 2 | 8 | 8 | 19 | 23 | | |
| 3号認定子ども | | | | | | | | |
| 量の見込み | | 32 | 32 | 31 | 31 | 30 | | |
| 確保方策 | 45 | 32 | 32 | 31 | 31 | 30 | | |
| 特定教育・保育施設 | | 32 | 32 | 31 | 31 | 30 | | |
| 地域型保育事業 | | 0 | 0 | 0 | 0 | 0 | | |
| 認可外保育施設 | | 0 | 0 | 0 | 0 | 0 | | |
| 需給見込み(「確保方策」-「量の見込み」) | | 0 | 0 | 0 | 0 | 0 | | |
| 3号認定(1~2歳児) | | | | | | | | |
| 量の見込み | | 52 | 50 | 49 | 48 | 48 | | |
| 確保方策 | 115 | 52 | 50 | 49 | 48 | 48 | | |
| 特定教育・保育施設 | | 52 | 50 | 49 | 48 | 48 | | |
| 地域型保育事業 | | 0 | 0 | 0 | 0 | 0 | | |
| 認可外保育施設 | | 0 | 0 | 0 | 0 | 0 | | |
| 需給見込み(「確保方策」-「量の見込み」) | | 0 | 0 | 0 | 0 | 0 | | |

| 区域名 | | 七戸町 | | | | | (単位:人) |
|-----------------------|--------|-----|-----|-----|-----|-----|--------|
| 教育・保育の量の見込み及び確保方策 | H26実績値 | H27 | H28 | H29 | H30 | H31 | 備考 |
| 就学前の子どもの教育・保育の量の見込み | 470 | 448 | 426 | 398 | 377 | | |
| 教育・保育等の確保方策 | 592 | 592 | 592 | 592 | 592 | | |
| 特定教育・保育施設 | 517 | 517 | 517 | 517 | 517 | | |
| 地域型保育事業 | 0 | 0 | 0 | 0 | 0 | | |
| 確認を受けない幼稚園 | 75 | 75 | 75 | 75 | 75 | | |
| 認可外保育施設 | 0 | 0 | 0 | 0 | 0 | | |
| 1号認定子ども | | | | | | | |
| 量の見込み | | 27 | 26 | 24 | 23 | 22 | |
| 確保方策 | | 110 | 110 | 110 | 110 | 110 | |
| 特定教育・保育施設 | 29 | 35 | 35 | 35 | 35 | 35 | |
| 確認を受けない幼稚園 | | 75 | 75 | 75 | 75 | 75 | |
| 需給見込み(「確保方策」-「量の見込み」) | | 83 | 84 | 86 | 87 | 88 | |
| 2号認定子ども | | | | | | | |
| 量の見込み | | 260 | 247 | 234 | 220 | 212 | |
| 教育ニーズ | | 16 | 15 | 14 | 13 | 13 | |
| 保育ニーズ | | 244 | 232 | 220 | 207 | 199 | |
| 確保方策 | | 276 | 276 | 276 | 276 | 276 | |
| 特定教育・保育施設 | 290 | 276 | 276 | 276 | 276 | 276 | |
| 認可外保育施設 | 0 | 0 | 0 | 0 | 0 | 0 | |
| 需給見込み(「確保方策」-「量の見込み」) | | 16 | 29 | 42 | 56 | 64 | |
| 3号認定子ども(0歳児) | | | | | | | |
| 量の見込み | | 52 | 48 | 44 | 41 | 37 | |
| 確保方策 | 46 | 53 | 53 | 53 | 53 | 53 | |
| 特定教育・保育施設 | | 53 | 53 | 53 | 53 | 53 | |
| 地域型保育事業 | 0 | 0 | 0 | 0 | 0 | 0 | |
| 認可外保育施設 | 0 | 0 | 0 | 0 | 0 | 0 | |
| 需給見込み(「確保方策」-「量の見込み」) | | 1 | 5 | 9 | 12 | 16 | |
| 3号認定子ども(1〜2歳児) | | | | | | | |
| 量の見込み | | 131 | 127 | 124 | 114 | 106 | |
| 確保方策 | 153 | 153 | 153 | 153 | 153 | 153 | |
| 特定教育・保育施設 | | 153 | 153 | 153 | 153 | 153 | |
| 地域型保育事業 | 0 | 0 | 0 | 0 | 0 | 0 | |
| 認可外保育施設 | 0 | 0 | 0 | 0 | 0 | 0 | |
| 需給見込み(「確保方策」-「量の見込み」) | | 22 | 26 | 29 | 39 | 47 | |

| 区域名 | | 六戸町 | | | | | (単位:人) |
|-----------------------|--------|-----|-----|-----|-----|-----|--------|
| 教育・保育の量の見込み及び確保方策 | H26実績値 | H27 | H28 | H29 | H30 | H31 | 備考 |
| 就学前の子どもの教育・保育の量の見込み | 421 | 408 | 404 | 391 | 381 | | |
| 教育・保育等の確保方策 | 460 | 470 | 460 | 460 | 450 | | |
| 特定教育・保育施設 | 460 | 470 | 460 | 460 | 450 | | |
| 地域型保育事業 | 0 | 0 | 0 | 0 | 0 | | |
| 確認を受けない幼稚園 | 0 | 0 | 0 | 0 | 0 | | |
| 認可外保育施設 | 0 | 0 | 0 | 0 | 0 | | |
| 1号認定子ども | | | | | | | |
| 量の見込み | | 27 | 26 | 25 | 24 | 23 | |
| 確保方策 | | 30 | 30 | 30 | 30 | 30 | |
| 特定教育・保育施設 | 33 | 30 | 30 | 30 | 30 | 30 | |
| 確認を受けない幼稚園 | 0 | 0 | 0 | 0 | 0 | 0 | |
| 需給見込み(「確保方策」-「量の見込み」) | | 3 | 4 | 5 | 6 | 7 | |
| 2号認定子ども | | | | | | | |
| 量の見込み | | 239 | 231 | 228 | 218 | 210 | |
| 教育ニーズ | | 12 | 11 | 11 | 11 | 10 | |
| 保育ニーズ | | 227 | 220 | 217 | 207 | 200 | |
| 確保方策 | | 240 | 250 | 240 | 240 | 230 | |
| 特定教育・保育施設 | 201 | 240 | 250 | 240 | 240 | 230 | |
| 認可外保育施設 | 0 | 0 | 0 | 0 | 0 | 0 | |
| 需給見込み(「確保方策」-「量の見込み」) | | 1 | 19 | 12 | 22 | 20 | |
| 3号認定子ども(0歳児) | | | | | | | |
| 量の見込み | | 53 | 53 | 53 | 51 | 51 | |
| 確保方策 | 41 | 60 | 60 | 60 | 60 | 60 | |
| 特定教育・保育施設 | | 60 | 60 | 60 | 60 | 60 | |
| 地域型保育事業 | 0 | 0 | 0 | 0 | 0 | 0 | |
| 認可外保育施設 | 0 | 0 | 0 | 0 | 0 | 0 | |
| 需給見込み(「確保方策」-「量の見込み」) | | 7 | 7 | 7 | 9 | 9 | |
| 3号認定子ども(1〜2歳児) | | | | | | | |
| 量の見込み | | 102 | 98 | 98 | 98 | 97 | |
| 確保方策 | 121 | 130 | 130 | 130 | 130 | 130 | |
| 特定教育・保育施設 | | 130 | 130 | 130 | 130 | 130 | |
| 地域型保育事業 | 0 | 0 | 0 | 0 | 0 | 0 | |
| 認可外保育施設 | 0 | 0 | 0 | 0 | 0 | 0 | |
| 需給見込み(「確保方策」-「量の見込み」) | | 28 | 32 | 32 | 32 | 33 | |

| 区域名 | | 横浜町 | | | | | (単位:人) |
|-----------------------|--------|-----|-----|-----|-----|-----|--------|
| 教育・保育の量の見込み及び確保方策 | H26実績値 | H27 | H28 | H29 | H30 | H31 | 備考 |
| 就学前の子どもの教育・保育の量の見込み | 111 | 106 | 103 | 98 | 94 | | |
| 教育・保育等の確保方策 | 108 | 104 | 101 | 96 | 93 | | |
| 特定教育・保育施設 | 108 | 104 | 101 | 96 | 93 | | |
| 地域型保育事業 | 0 | 0 | 0 | 0 | 0 | | |
| 確認を受けない幼稚園 | 0 | 0 | 0 | 0 | 0 | | |
| 認可外保育施設 | 0 | 0 | 0 | 0 | 0 | | |
| 1号認定子ども | | | | | | | |
| 量の見込み | | 1 | 1 | 1 | 1 | 1 | |
| 確保方策 | | 1 | 1 | 1 | 1 | 1 | |
| 特定教育・保育施設 | 13 | 1 | 1 | 1 | 1 | 1 | |
| 確認を受けない幼稚園 | 0 | 0 | 0 | 0 | 0 | 0 | |
| 需給見込み(「確保方策」-「量の見込み」) | | 0 | 0 | 0 | 0 | 0 | |
| 2号認定子ども | | | | | | | |
| 量の見込み | | 67 | 64 | 62 | 59 | 57 | |
| 教育ニーズ | | 0 | 0 | 0 | 0 | 0 | |
| 保育ニーズ | | 67 | 64 | 62 | 59 | 57 | |
| 確保方策 | | 67 | 64 | 62 | 59 | 57 | |
| 特定教育・保育施設 | 73 | 67 | 64 | 62 | 59 | 57 | |
| 認可外保育施設 | 0 | 0 | 0 | 0 | 0 | 0 | |
| 需給見込み(「確保方策」-「量の見込み」) | | 0 | 0 | 0 | 0 | 0 | |
| 3号認定子ども(0歳児) | | | | | | | |
| 量の見込み | | 9 | 8 | 8 | 8 | 7 | |
| 確保方策 | 6 | 6 | 6 | 6 | 6 | 6 | |
| 特定教育・保育施設 | | 6 | 6 | 6 | 6 | 6 | |
| 地域型保育事業 | 0 | 0 | 0 | 0 | 0 | 0 | |
| 認可外保育施設 | 0 | 0 | 0 | 0 | 0 | 0 | |
| 需給見込み(「確保方策」-「量の見込み」) | | ▲3 | ▲2 | ▲2 | ▲2 | ▲1 | |
| 3号認定子ども(1〜2歳児) | | | | | | | |
| 量の見込み | | 34 | 33 | 32 | 30 | 29 | |
| 確保方策 | 46 | 34 | 33 | 32 | 30 | 29 | |
| 特定教育・保育施設 | | 34 | 33 | 32 | 30 | 29 | |
| 地域型保育事業 | 0 | 0 | 0 | 0 | 0 | 0 | |
| 認可外保育施設 | 0 | 0 | 0 | 0 | 0 | 0 | |
| 需給見込み(「確保方策」-「量の見込み」) | | 0 | 0 | 0 | 0 | 0 | |

| 区域名 | | 東北町 | | | | | (単位:人) |
|-----------------------|--------|-----|-----|-----|-----|-----|--------|
| 教育・保育の量の見込み及び確保方策 | H26実績値 | H27 | H28 | H29 | H30 | H31 | 備考 |
| 就学前の子どもの教育・保育の量の見込み | 633 | 625 | 625 | 625 | 625 | 625 | |
| 教育・保育等の確保方策 | 685 | 685 | 685 | 685 | 685 | | |
| 特定教育・保育施設 | 685 | 685 | 685 | 685 | 685 | | |
| 地域型保育事業 | 0 | 0 | 0 | 0 | 0 | | |
| 確認を受けない幼稚園 | 0 | 0 | 0 | 0 | 0 | | |
| 認可外保育施設 | 0 | 0 | 0 | 0 | 0 | | |
| 1号認定子ども | | | | | | | |
| 量の見込み | | 17 | 17 | 17 | 17 | 17 | |
| 確保方策 | | 32 | 32 | 32 | 32 | 32 | |
| 特定教育・保育施設 | 0 | 32 | 32 | 32 | 32 | 32 | |
| 確認を受けない幼稚園 | 0 | 0 | 0 | 0 | 0 | 0 | |
| 需給見込み(「確保方策」-「量の見込み」) | | 15 | 15 | 15 | 15 | 15 | |
| 2号認定子ども | | | | | | | |
| 量の見込み | | 325 | 325 | 325 | 325 | 325 | |
| 教育ニーズ | | 0 | 0 | 0 | 0 | 0 | |
| 保育ニーズ | | 325 | 325 | 325 | 325 | 325 | |
| 確保方策 | | 362 | 362 | 362 | 362 | 362 | |
| 特定教育・保育施設 | 372 | 362 | 362 | 362 | 362 | 362 | |
| 認可外保育施設 | 0 | 0 | 0 | 0 | 0 | 0 | |
| 需給見込み(「確保方策」-「量の見込み」) | | 37 | 37 | 37 | 37 | 37 | |
| 3号認定子ども(0歳児) | | | | | | | |
| 量の見込み | | 83 | 76 | 76 | 76 | 76 | |
| 確保方策 | 76 | 83 | 83 | 83 | 83 | 83 | |
| 特定教育・保育施設 | | 83 | 83 | 83 | 83 | 83 | |
| 地域型保育事業 | 0 | 0 | 0 | 0 | 0 | 0 | |
| 認可外保育施設 | 0 | 0 | 0 | 0 | 0 | 0 | |
| 需給見込み(「確保方策」-「量の見込み」) | | 0 | 7 | 7 | 7 | 7 | |
| 3号認定子ども(1〜2歳児) | | | | | | | |
| 量の見込み | | 206 | 207 | 207 | 207 | 207 | |
| 確保方策 | 207 | 208 | 208 | 208 | 208 | 208 | |
| 特定教育・保育施設 | | 208 | 208 | 208 | 208 | 208 | |
| 地域型保育事業 | 0 | 0 | 0 | 0 | 0 | 0 | |
| 認可外保育施設 | 0 | 0 | 0 | 0 | 0 | 0 | |
| 需給見込み(「確保方策」-「量の見込み」) | | 0 | 1 | 1 | 1 | 1 | |



区域名 六ヶ所村 (単位:人)

| 教育・保育の量の見込み及び確保方策 | H26実績値 | H27 | H28 | H29 | H30 | H31 | 備考 |
|-----------------------|--------|-----|-----|-----|-----|-----|----|
| 就学前の子どもの教育・保育の量の見込み | 337 | 330 | 322 | 313 | 305 | | |
| 教育・保育等の確保方策 | 337 | 330 | 322 | 313 | 305 | | |
| 特定教育・保育施設 | 337 | 330 | 322 | 313 | 305 | | |
| 地域型保育事業 | 0 | 0 | 0 | 0 | 0 | | |
| 確認を受けない幼稚園 | 0 | 0 | 0 | 0 | 0 | | |
| 認可外保育施設 | 0 | 0 | 0 | 0 | 0 | | |
| 1号認定(予)2号認定(予) | | | | | | | |
| 量の見込み | | 47 | 45 | 44 | 43 | 42 | |
| 確保方策 | | 47 | 45 | 44 | 43 | 42 | |
| 特定教育・保育施設 | 39 | 47 | 45 | 44 | 43 | 42 | |
| 確認を受けない幼稚園 | | 0 | 0 | 0 | 0 | 0 | |
| 需給見込み(「確保方策」-「量の見込み」) | | 0 | 0 | 0 | 0 | 0 | |
| 2号認定(予)3号認定(予) | | | | | | | |
| 量の見込み | | 158 | 154 | 149 | 145 | 140 | |
| 教育ニーズ | | 0 | 0 | 0 | 0 | 0 | |
| 保育ニーズ | | 158 | 154 | 149 | 145 | 140 | |
| 確保方策 | | 158 | 154 | 149 | 145 | 140 | |
| 特定教育・保育施設 | 218 | 158 | 154 | 149 | 145 | 140 | |
| 認可外保育施設 | | 0 | 0 | 0 | 0 | 0 | |
| 需給見込み(「確保方策」-「量の見込み」) | | 0 | 0 | 0 | 0 | 0 | |
| 3号認定(予)1号認定(予) | | | | | | | |
| 量の見込み | | 34 | 34 | 34 | 32 | 32 | |
| 確保方策 | 31 | 34 | 34 | 34 | 32 | 32 | |
| 特定教育・保育施設 | | 34 | 34 | 34 | 32 | 32 | |
| 地域型保育事業 | | 0 | 0 | 0 | 0 | 0 | |
| 認可外保育施設 | | 0 | 0 | 0 | 0 | 0 | |
| 需給見込み(「確保方策」-「量の見込み」) | | 0 | 0 | 0 | 0 | 0 | |
| 3号認定(予)2号認定(予) | | | | | | | |
| 量の見込み | | 98 | 97 | 95 | 93 | 91 | |
| 確保方策 | 125 | 98 | 97 | 95 | 93 | 91 | |
| 特定教育・保育施設 | | 98 | 97 | 95 | 93 | 91 | |
| 地域型保育事業 | | 0 | 0 | 0 | 0 | 0 | |
| 認可外保育施設 | | 0 | 0 | 0 | 0 | 0 | |
| 需給見込み(「確保方策」-「量の見込み」) | | 0 | 0 | 0 | 0 | 0 | |

区域名 おいらせ町 (単位:人)

| 教育・保育の量の見込み及び確保方策 | H26実績値 | H27 | H28 | H29 | H30 | H31 | 備考 |
|-----------------------|--------|-------|-------|-------|-------|-----|----|
| 就学前の子どもの教育・保育の量の見込み | 1,009 | 990 | 965 | 946 | 919 | | |
| 教育・保育等の確保方策 | 1,128 | 1,128 | 1,128 | 1,128 | 1,128 | | |
| 特定教育・保育施設 | 1,048 | 1,048 | 1,048 | 1,048 | 1,048 | | |
| 地域型保育事業 | 0 | 0 | 0 | 0 | 0 | | |
| 確認を受けない幼稚園 | 80 | 80 | 80 | 80 | 80 | | |
| 認可外保育施設 | 0 | 0 | 0 | 0 | 0 | | |
| 1号認定(予)2号認定(予) | | | | | | | |
| 量の見込み | | 56 | 55 | 54 | 53 | 51 | |
| 確保方策 | | 180 | 180 | 180 | 180 | 180 | |
| 特定教育・保育施設 | 148 | 100 | 100 | 100 | 100 | 100 | |
| 確認を受けない幼稚園 | | 80 | 80 | 80 | 80 | 80 | |
| 需給見込み(「確保方策」-「量の見込み」) | | 124 | 125 | 126 | 127 | 129 | |
| 2号認定(予)3号認定(予) | | | | | | | |
| 量の見込み | | 551 | 546 | 531 | 522 | 504 | |
| 教育ニーズ | | 34 | 33 | 32 | 32 | 31 | |
| 保育ニーズ | | 517 | 513 | 499 | 490 | 473 | |
| 確保方策 | | 544 | 544 | 544 | 544 | 544 | |
| 特定教育・保育施設 | 476 | 544 | 544 | 544 | 544 | 544 | |
| 認可外保育施設 | | 0 | 0 | 0 | 0 | 0 | |
| 需給見込み(「確保方策」-「量の見込み」) | | ▲7 | ▲2 | 13 | 22 | 40 | |
| 3号認定(予)1号認定(予) | | | | | | | |
| 量の見込み | | 101 | 100 | 96 | 93 | 92 | |
| 確保方策 | 97 | 101 | 101 | 101 | 101 | 101 | |
| 特定教育・保育施設 | | 101 | 101 | 101 | 101 | 101 | |
| 地域型保育事業 | | 0 | 0 | 0 | 0 | 0 | |
| 認可外保育施設 | | 0 | 0 | 0 | 0 | 0 | |
| 需給見込み(「確保方策」-「量の見込み」) | | 0 | 1 | 5 | 8 | 9 | |
| 3号認定(予)2号認定(予) | | | | | | | |
| 量の見込み | | 301 | 289 | 284 | 278 | 272 | |
| 確保方策 | 307 | 303 | 303 | 303 | 303 | 303 | |
| 特定教育・保育施設 | | 303 | 303 | 303 | 303 | 303 | |
| 地域型保育事業 | | 0 | 0 | 0 | 0 | 0 | |
| 認可外保育施設 | | 0 | 0 | 0 | 0 | 0 | |
| 需給見込み(「確保方策」-「量の見込み」) | | 2 | 14 | 19 | 25 | 31 | |

区域名 大間町 (単位:人)

| 教育・保育の量の見込み及び確保方策 | H26実績値 | H27 | H28 | H29 | H30 | H31 | 備考 |
|-----------------------|--------|-----|-----|-----|-----|-----|----|
| 就学前の子どもの教育・保育の量の見込み | 220 | 216 | 204 | 195 | 191 | | |
| 教育・保育等の確保方策 | 220 | 216 | 204 | 195 | 191 | | |
| 特定教育・保育施設 | 220 | 216 | 204 | 195 | 191 | | |
| 地域型保育事業 | 0 | 0 | 0 | 0 | 0 | | |
| 確認を受けない幼稚園 | 0 | 0 | 0 | 0 | 0 | | |
| 認可外保育施設 | 0 | 0 | 0 | 0 | 0 | | |
| 1号認定(予)2号認定(予) | | | | | | | |
| 量の見込み | | 12 | 11 | 11 | 10 | 10 | |
| 確保方策 | | 12 | 11 | 11 | 10 | 10 | |
| 特定教育・保育施設 | 50 | 12 | 11 | 11 | 10 | 10 | |
| 確認を受けない幼稚園 | | 0 | 0 | 0 | 0 | 0 | |
| 需給見込み(「確保方策」-「量の見込み」) | | 0 | 0 | 0 | 0 | 0 | |
| 2号認定(予)3号認定(予) | | | | | | | |
| 量の見込み | | 126 | 123 | 116 | 112 | 110 | |
| 教育ニーズ | | 35 | 34 | 32 | 31 | 30 | |
| 保育ニーズ | | 91 | 89 | 84 | 81 | 80 | |
| 確保方策 | | 126 | 123 | 116 | 112 | 110 | |
| 特定教育・保育施設 | 102 | 126 | 123 | 116 | 112 | 110 | |
| 認可外保育施設 | | 0 | 0 | 0 | 0 | 0 | |
| 需給見込み(「確保方策」-「量の見込み」) | | 0 | 0 | 0 | 0 | 0 | |
| 3号認定(予)1号認定(予) | | | | | | | |
| 量の見込み | | 16 | 15 | 15 | 14 | 13 | |
| 確保方策 | 4 | 16 | 15 | 15 | 14 | 13 | |
| 特定教育・保育施設 | | 16 | 15 | 15 | 14 | 13 | |
| 地域型保育事業 | | 0 | 0 | 0 | 0 | 0 | |
| 認可外保育施設 | | 0 | 0 | 0 | 0 | 0 | |
| 需給見込み(「確保方策」-「量の見込み」) | | 0 | 0 | 0 | 0 | 0 | |
| 3号認定(予)2号認定(予) | | | | | | | |
| 量の見込み | | 66 | 67 | 62 | 59 | 58 | |
| 確保方策 | 42 | 66 | 67 | 62 | 59 | 58 | |
| 特定教育・保育施設 | | 66 | 67 | 62 | 59 | 58 | |
| 地域型保育事業 | | 0 | 0 | 0 | 0 | 0 | |
| 認可外保育施設 | | 0 | 0 | 0 | 0 | 0 | |
| 需給見込み(「確保方策」-「量の見込み」) | | 0 | 0 | 0 | 0 | 0 | |

区域名 東通村 (単位:人)

| 教育・保育の量の見込み及び確保方策 | H26実績値 | H27 | H28 | H29 | H30 | H31 | 備考 |
|-----------------------|--------|-----|-----|-----|-----|-----|----|
| 就学前の子どもの教育・保育の量の見込み | 220 | 221 | 203 | 196 | 185 | | |
| 教育・保育等の確保方策 | 220 | 221 | 203 | 196 | 185 | | |
| 特定教育・保育施設 | 220 | 221 | 203 | 196 | 185 | | |
| 地域型保育事業 | 0 | 0 | 0 | 0 | 0 | | |
| 確認を受けない幼稚園 | 0 | 0 | 0 | 0 | 0 | | |
| 認可外保育施設 | 0 | 0 | 0 | 0 | 0 | | |
| 1号認定(予)2号認定(予) | | | | | | | |
| 量の見込み | | 40 | 41 | 38 | 35 | 32 | |
| 確保方策 | | 45 | 46 | 43 | 40 | 37 | |
| 特定教育・保育施設 | 45 | 45 | 46 | 43 | 40 | 37 | |
| 確認を受けない幼稚園 | | 0 | 0 | 0 | 0 | 0 | |
| 需給見込み(「確保方策」-「量の見込み」) | | 5 | 5 | 5 | 5 | 5 | |
| 2号認定(予)3号認定(予) | | | | | | | |
| 量の見込み | | 122 | 124 | 109 | 104 | 96 | |
| 教育ニーズ | | 5 | 5 | 5 | 5 | 5 | |
| 保育ニーズ | | 117 | 119 | 104 | 99 | 91 | |
| 確保方策 | | 117 | 119 | 104 | 99 | 91 | |
| 特定教育・保育施設 | 120 | 117 | 119 | 104 | 99 | 91 | |
| 認可外保育施設 | | 0 | 0 | 0 | 0 | 0 | |
| 需給見込み(「確保方策」-「量の見込み」) | | ▲5 | ▲5 | ▲5 | ▲5 | ▲5 | |
| 3号認定(予)1号認定(予) | | | | | | | |
| 量の見込み | | 18 | 19 | 18 | 19 | 19 | |
| 確保方策 | 14 | 18 | 19 | 18 | 19 | 19 | |
| 特定教育・保育施設 | | 18 | 19 | 18 | 19 | 19 | |
| 地域型保育事業 | | 0 | 0 | 0 | 0 | 0 | |
| 認可外保育施設 | | 0 | 0 | 0 | 0 | 0 | |
| 需給見込み(「確保方策」-「量の見込み」) | | 0 | 0 | 0 | 0 | 0 | |
| 3号認定(予)2号認定(予) | | | | | | | |
| 量の見込み | | 40 | 37 | 38 | 38 | 38 | |
| 確保方策 | 52 | 40 | 37 | 38 | 38 | 38 | |
| 特定教育・保育施設 | | 40 | 37 | 38 | 38 | 38 | |
| 地域型保育事業 | | 0 | 0 | 0 | 0 | 0 | |
| 認可外保育施設 | | 0 | 0 | 0 | 0 | 0 | |
| 需給見込み(「確保方策」-「量の見込み」) | | 0 | 0 | 0 | 0 | 0 | |

のびのびあおもり子育てプラン

区域名 風間浦村 (単位:人)

| 教育・保育の量の見込み及び確保方針 | H26実績値 | H27 | H28 | H29 | H30 | H31 | 備考 |
|-----------------------|--------|-----|-----|-----|-----|-----|----|
| 就学前の子どもの教育・保育の量の見込み | | 40 | 40 | 44 | 42 | 43 | |
| 教育・保育等の確保方針 | | 40 | 40 | 44 | 42 | 43 | |
| 特定教育・保育施設 | | 40 | 40 | 44 | 42 | 43 | |
| 地域型保育事業 | | 0 | 0 | 0 | 0 | 0 | |
| 確認を受けない幼稚園 | | 0 | 0 | 0 | 0 | 0 | |
| 認可外保育施設 | | 0 | 0 | 0 | 0 | 0 | |
| 1号認定子ども | | | | | | | |
| 量の見込み | | 0 | 0 | 0 | 0 | 0 | |
| 確保方針 | | 0 | 0 | 0 | 0 | 0 | |
| 特定教育・保育施設 | 0 | 0 | 0 | 0 | 0 | 0 | |
| 確認を受けない幼稚園 | | 0 | 0 | 0 | 0 | 0 | |
| 需給見込み(「確保方針」-「量の見込み」) | | 0 | 0 | 0 | 0 | 0 | |
| 2号認定子ども | | | | | | | |
| 量の見込み | | 24 | 21 | 27 | 27 | 28 | |
| 教育ニーズ | | 0 | 0 | 0 | 0 | 0 | |
| 保育ニーズ | | 24 | 21 | 27 | 27 | 28 | |
| 確保方針 | | 24 | 21 | 27 | 27 | 28 | |
| 特定教育・保育施設 | 27 | 24 | 21 | 27 | 27 | 28 | |
| 認可外保育施設 | | 0 | 0 | 0 | 0 | 0 | |
| 需給見込み(「確保方針」-「量の見込み」) | | 0 | 0 | 0 | 0 | 0 | |
| 3号認定子ども | | | | | | | |
| 量の見込み | | 5 | 4 | 4 | 4 | 4 | |
| 確保方針 | 1 | 5 | 4 | 4 | 4 | 4 | |
| 特定教育・保育施設 | | 5 | 4 | 4 | 4 | 4 | |
| 地域型保育事業 | | 0 | 0 | 0 | 0 | 0 | |
| 認可外保育施設 | | 0 | 0 | 0 | 0 | 0 | |
| 需給見込み(「確保方針」-「量の見込み」) | | 0 | 0 | 0 | 0 | 0 | |
| 3号認定1~2歳児 | | | | | | | |
| 量の見込み | | 11 | 15 | 13 | 11 | 11 | |
| 確保方針 | 10 | 11 | 15 | 13 | 11 | 11 | |
| 特定教育・保育施設 | | 11 | 15 | 13 | 11 | 11 | |
| 地域型保育事業 | | 0 | 0 | 0 | 0 | 0 | |
| 認可外保育施設 | | 0 | 0 | 0 | 0 | 0 | |
| 需給見込み(「確保方針」-「量の見込み」) | | 0 | 0 | 0 | 0 | 0 | |

区域名 佐井村 (単位:人)

| 教育・保育の量の見込み及び確保方針 | H26実績値 | H27 | H28 | H29 | H30 | H31 | 備考 |
|-----------------------|--------|-----|-----|-----|-----|-----|----|
| 就学前の子どもの教育・保育の量の見込み | | 46 | 43 | 41 | 37 | 37 | |
| 教育・保育等の確保方針 | | 45 | 42 | 39 | 37 | 37 | |
| 特定教育・保育施設 | | 45 | 42 | 39 | 37 | 37 | |
| 地域型保育事業 | | 0 | 0 | 0 | 0 | 0 | |
| 確認を受けない幼稚園 | | 0 | 0 | 0 | 0 | 0 | |
| 認可外保育施設 | | 0 | 0 | 0 | 0 | 0 | |
| 1号認定子ども | | | | | | | |
| 量の見込み | | 1 | 1 | 1 | 1 | 1 | |
| 確保方針 | | 0 | 0 | 0 | 1 | 1 | |
| 特定教育・保育施設 | 0 | 0 | 0 | 0 | 1 | 1 | |
| 確認を受けない幼稚園 | | 0 | 0 | 0 | 0 | 0 | |
| 需給見込み(「確保方針」-「量の見込み」) | | ▲1 | ▲1 | ▲1 | 0 | 0 | |
| 2号認定子ども | | | | | | | |
| 量の見込み | | 28 | 25 | 24 | 20 | 20 | |
| 教育ニーズ | | 0 | 0 | 1 | 0 | 0 | |
| 保育ニーズ | | 28 | 25 | 23 | 20 | 20 | |
| 確保方針 | | 28 | 25 | 23 | 20 | 20 | |
| 特定教育・保育施設 | 29 | 28 | 25 | 23 | 20 | 20 | |
| 認可外保育施設 | | 0 | 0 | 0 | 0 | 0 | |
| 需給見込み(「確保方針」-「量の見込み」) | | 0 | 0 | ▲1 | 0 | 0 | |
| 3号認定0歳児 | | | | | | | |
| 量の見込み | | 5 | 5 | 4 | 4 | 4 | |
| 確保方針 | 0 | 5 | 5 | 4 | 4 | 4 | |
| 特定教育・保育施設 | | 5 | 5 | 4 | 4 | 4 | |
| 地域型保育事業 | | 0 | 0 | 0 | 0 | 0 | |
| 認可外保育施設 | | 0 | 0 | 0 | 0 | 0 | |
| 需給見込み(「確保方針」-「量の見込み」) | | 0 | 0 | 0 | 0 | 0 | |
| 3号認定1~2歳児 | | | | | | | |
| 量の見込み | | 12 | 12 | 12 | 12 | 12 | |
| 確保方針 | 11 | 12 | 12 | 12 | 12 | 12 | |
| 特定教育・保育施設 | | 12 | 12 | 12 | 12 | 12 | |
| 地域型保育事業 | | 0 | 0 | 0 | 0 | 0 | |
| 認可外保育施設 | | 0 | 0 | 0 | 0 | 0 | |
| 需給見込み(「確保方針」-「量の見込み」) | | 0 | 0 | 0 | 0 | 0 | |

区域名 三戸町 (単位:人)

| 教育・保育の量の見込み及び確保方針 | H26実績値 | H27 | H28 | H29 | H30 | H31 | 備考 |
|-----------------------|--------|-----|-----|-----|-----|-----|----|
| 就学前の子どもの教育・保育の量の見込み | | 284 | 274 | 256 | 240 | 232 | |
| 教育・保育等の確保方針 | | 386 | 314 | 313 | 312 | 312 | |
| 特定教育・保育施設 | | 360 | 290 | 290 | 290 | 290 | |
| 地域型保育事業 | | 0 | 0 | 0 | 0 | 0 | |
| 確認を受けない幼稚園 | | 0 | 0 | 0 | 0 | 0 | |
| 認可外保育施設 | | 26 | 24 | 23 | 22 | 22 | |
| 1号認定子ども | | | | | | | |
| 量の見込み | | 30 | 29 | 26 | 24 | 23 | |
| 確保方針 | | 70 | 50 | 50 | 50 | 50 | |
| 特定教育・保育施設 | 48 | 70 | 50 | 50 | 50 | 50 | |
| 確認を受けない幼稚園 | | 0 | 0 | 0 | 0 | 0 | |
| 需給見込み(「確保方針」-「量の見込み」) | | 40 | 21 | 24 | 26 | 27 | |
| 2号認定子ども | | | | | | | |
| 量の見込み | | 146 | 141 | 127 | 118 | 114 | |
| 教育ニーズ | | 19 | 16 | 16 | 15 | 15 | |
| 保育ニーズ | | 127 | 123 | 111 | 103 | 99 | |
| 確保方針 | | 192 | 152 | 151 | 150 | 150 | |
| 特定教育・保育施設 | 129 | 174 | 136 | 136 | 136 | 136 | |
| 認可外保育施設 | | 18 | 16 | 15 | 14 | 14 | |
| 需給見込み(「確保方針」-「量の見込み」) | | 46 | 11 | 24 | 32 | 36 | |
| 3号認定子ども | | | | | | | |
| 量の見込み | | 35 | 33 | 32 | 31 | 30 | |
| 確保方針 | 20 | 43 | 35 | 35 | 35 | 35 | |
| 特定教育・保育施設 | | 41 | 33 | 33 | 33 | 33 | |
| 地域型保育事業 | | 0 | 0 | 0 | 0 | 0 | |
| 認可外保育施設 | | 2 | 2 | 2 | 2 | 2 | |
| 需給見込み(「確保方針」-「量の見込み」) | | 8 | 2 | 3 | 4 | 5 | |
| 3号認定1~2歳児 | | | | | | | |
| 量の見込み | | 73 | 71 | 71 | 67 | 65 | |
| 確保方針 | 71 | 81 | 77 | 77 | 77 | 77 | |
| 特定教育・保育施設 | | 75 | 71 | 71 | 71 | 71 | |
| 地域型保育事業 | | 0 | 0 | 0 | 0 | 0 | |
| 認可外保育施設 | | 6 | 6 | 6 | 6 | 6 | |
| 需給見込み(「確保方針」-「量の見込み」) | | 8 | 6 | 6 | 10 | 12 | |

区域名 五戸町 (単位:人)

| 教育・保育の量の見込み及び確保方針 | H26実績値 | H27 | H28 | H29 | H30 | H31 | 備考 |
|-----------------------|--------|-----|-----|-----|-----|-----|----|
| 就学前の子どもの教育・保育の量の見込み | | 488 | 462 | 437 | 430 | 426 | |
| 教育・保育等の確保方針 | | 650 | 570 | 570 | 570 | 570 | |
| 特定教育・保育施設 | | 470 | 570 | 570 | 570 | 570 | |
| 地域型保育事業 | | 0 | 0 | 0 | 0 | 0 | |
| 確認を受けない幼稚園 | | 180 | 0 | 0 | 0 | 0 | |
| 認可外保育施設 | | 0 | 0 | 0 | 0 | 0 | |
| 1号認定子ども | | | | | | | |
| 量の見込み | | 83 | 77 | 71 | 71 | 70 | |
| 確保方針 | | 231 | 151 | 151 | 151 | 151 | |
| 特定教育・保育施設 | 62 | 51 | 151 | 151 | 151 | 151 | |
| 確認を受けない幼稚園 | | 180 | 0 | 0 | 0 | 0 | |
| 需給見込み(「確保方針」-「量の見込み」) | | 148 | 74 | 80 | 80 | 81 | |
| 2号認定子ども | | | | | | | |
| 量の見込み | | 241 | 223 | 210 | 203 | 202 | |
| 教育ニーズ | | 0 | 0 | 0 | 0 | 0 | |
| 保育ニーズ | | 241 | 223 | 210 | 203 | 202 | |
| 確保方針 | | 249 | 249 | 249 | 249 | 249 | |
| 特定教育・保育施設 | 248 | 249 | 249 | 249 | 249 | 249 | |
| 認可外保育施設 | | 0 | 0 | 0 | 0 | 0 | |
| 需給見込み(「確保方針」-「量の見込み」) | | 8 | 26 | 39 | 46 | 47 | |
| 3号認定0歳児 | | | | | | | |
| 量の見込み | | 40 | 40 | 40 | 40 | 40 | |
| 確保方針 | 61 | 40 | 40 | 40 | 40 | 40 | |
| 特定教育・保育施設 | | 40 | 40 | 40 | 40 | 40 | |
| 地域型保育事業 | | 0 | 0 | 0 | 0 | 0 | |
| 認可外保育施設 | | 0 | 0 | 0 | 0 | 0 | |
| 需給見込み(「確保方針」-「量の見込み」) | | 0 | 0 | 0 | 0 | 0 | |
| 3号認定1~2歳児 | | | | | | | |
| 量の見込み | | 124 | 122 | 116 | 116 | 114 | |
| 確保方針 | 138 | 130 | 130 | 130 | 130 | 130 | |
| 特定教育・保育施設 | | 130 | 130 | 130 | 130 | 130 | |
| 地域型保育事業 | | 0 | 0 | 0 | 0 | 0 | |
| 認可外保育施設 | | 0 | 0 | 0 | 0 | 0 | |
| 需給見込み(「確保方針」-「量の見込み」) | | 6 | 8 | 14 | 14 | 16 | |

| 区域名 | | 田子町 | | (単位:人) | | | |
|-----------------------|--------|-----|-----|--------|-----|-----|----|
| 教育・保育の量の見込み及び確保方策 | H26実績値 | H27 | H28 | H29 | H30 | H31 | 備考 |
| 就学前の子どもの教育・保育の量の見込み | 128 | 128 | 128 | 121 | 113 | 109 | |
| 教育・保育等の確保方策 | | 128 | 128 | 121 | 113 | 109 | |
| 特定教育・保育施設 | | 128 | 128 | 121 | 113 | 109 | |
| 地域型保育事業 | | 0 | 0 | 0 | 0 | 0 | |
| 確認を受けない幼稚園 | | 0 | 0 | 0 | 0 | 0 | |
| 認可外保育施設 | | 0 | 0 | 0 | 0 | 0 | |
| 1号認定(子ども)① | | | | | | | |
| 量の見込み | | 4 | 4 | 3 | 3 | 3 | |
| 確保方策 | | 4 | 4 | 3 | 3 | 3 | |
| 特定教育・保育施設 | 14 | 4 | 4 | 3 | 3 | 3 | |
| 確認を受けない幼稚園 | | 0 | 0 | 0 | 0 | 0 | |
| 需給見込み(「確保方策」-「量の見込み」) | | 0 | 0 | 0 | 0 | 0 | |
| 2号認定(子ども)② | | | | | | | |
| 量の見込み | | 69 | 71 | 68 | 61 | 58 | |
| 教育ニーズ | | 9 | 9 | 9 | 8 | 8 | |
| 保育ニーズ | | 60 | 62 | 59 | 53 | 50 | |
| 確保方策 | | 69 | 71 | 68 | 61 | 58 | |
| 特定教育・保育施設 | 71 | 69 | 71 | 68 | 61 | 58 | |
| 認可外保育施設 | | 0 | 0 | 0 | 0 | 0 | |
| 需給見込み(「確保方策」-「量の見込み」) | | 0 | 0 | 0 | 0 | 0 | |
| 3号認定(子ども)③ | | | | | | | |
| 量の見込み | | 15 | 15 | 14 | 15 | 14 | |
| 確保方策 | 13 | 15 | 15 | 14 | 15 | 14 | |
| 特定教育・保育施設 | | 15 | 15 | 14 | 15 | 14 | |
| 地域型保育事業 | | 0 | 0 | 0 | 0 | 0 | |
| 認可外保育施設 | | 0 | 0 | 0 | 0 | 0 | |
| 需給見込み(「確保方策」-「量の見込み」) | | 0 | 0 | 0 | 0 | 0 | |
| 3号認定(子ども)④ | | | | | | | |
| 量の見込み | | 40 | 38 | 36 | 34 | 34 | |
| 確保方策 | 41 | 40 | 38 | 36 | 34 | 34 | |
| 特定教育・保育施設 | | 40 | 38 | 36 | 34 | 34 | |
| 地域型保育事業 | | - | - | - | - | - | |
| 認可外保育施設 | | - | - | - | - | - | |
| 需給見込み(「確保方策」-「量の見込み」) | | 0 | 0 | 0 | 0 | 0 | |

| 区域名 | | 南部町 | | (単位:人) | | | |
|-----------------------|--------|-----|-----|--------|-----|-----|----|
| 教育・保育の量の見込み及び確保方策 | H26実績値 | H27 | H28 | H29 | H30 | H31 | 備考 |
| 就学前の子どもの教育・保育の量の見込み | 482 | 470 | 472 | 457 | 466 | | |
| 教育・保育等の確保方策 | | 619 | 619 | 619 | 619 | 619 | |
| 特定教育・保育施設 | | 609 | 609 | 609 | 609 | 609 | |
| 地域型保育事業 | | 10 | 10 | 10 | 10 | 10 | |
| 確認を受けない幼稚園 | | 0 | 0 | 0 | 0 | 0 | |
| 認可外保育施設 | | 0 | 0 | 0 | 0 | 0 | |
| 1号認定(子ども)① | | | | | | | |
| 量の見込み | | 51 | 48 | 49 | 48 | 50 | |
| 確保方策 | | 200 | 200 | 200 | 200 | 200 | |
| 特定教育・保育施設 | 46 | 200 | 200 | 200 | 200 | 200 | |
| 確認を受けない幼稚園 | | 0 | 0 | 0 | 0 | 0 | |
| 需給見込み(「確保方策」-「量の見込み」) | | 149 | 152 | 151 | 152 | 150 | |
| 2号認定(子ども)② | | | | | | | |
| 量の見込み | | 267 | 248 | 254 | 248 | 260 | |
| 教育ニーズ | | 47 | 43 | 44 | 43 | 45 | |
| 保育ニーズ | | 220 | 205 | 210 | 205 | 215 | |
| 確保方策 | | 236 | 236 | 236 | 236 | 236 | |
| 特定教育・保育施設 | 199 | 236 | 236 | 236 | 236 | 236 | |
| 認可外保育施設 | | 0 | 0 | 0 | 0 | 0 | |
| 需給見込み(「確保方策」-「量の見込み」) | | ▲31 | ▲12 | ▲18 | ▲12 | ▲24 | |
| 3号認定(子ども)③ | | | | | | | |
| 量の見込み | | 45 | 44 | 42 | 40 | 40 | |
| 確保方策 | 34 | 50 | 50 | 50 | 50 | 50 | |
| 特定教育・保育施設 | | 47 | 47 | 47 | 47 | 47 | |
| 地域型保育事業 | | 3 | 3 | 3 | 3 | 3 | |
| 認可外保育施設 | | 0 | 0 | 0 | 0 | 0 | |
| 需給見込み(「確保方策」-「量の見込み」) | | 5 | 6 | 8 | 10 | 10 | |
| 3号認定(子ども)④ | | | | | | | |
| 量の見込み | | 119 | 130 | 127 | 121 | 116 | |
| 確保方策 | 128 | 133 | 133 | 133 | 133 | 133 | |
| 特定教育・保育施設 | | 126 | 126 | 126 | 126 | 126 | |
| 地域型保育事業 | | 7 | 7 | 7 | 7 | 7 | |
| 認可外保育施設 | | 0 | 0 | 0 | 0 | 0 | |
| 需給見込み(「確保方策」-「量の見込み」) | | 14 | 3 | 6 | 12 | 17 | |

| 区域名 | | 階上町 | | (単位:人) | | | |
|-----------------------|--------|-----|-----|--------|-----|-----|----|
| 教育・保育の量の見込み及び確保方策 | H26実績値 | H27 | H28 | H29 | H30 | H31 | 備考 |
| 就学前の子どもの教育・保育の量の見込み | 408 | 408 | 410 | 411 | 413 | | |
| 教育・保育等の確保方策 | | 425 | 425 | 425 | 425 | 425 | |
| 特定教育・保育施設 | | 417 | 417 | 417 | 417 | 417 | |
| 地域型保育事業 | | 0 | 0 | 0 | 0 | 0 | |
| 確認を受けない幼稚園 | | 0 | 0 | 0 | 0 | 0 | |
| 認可外保育施設 | | 8 | 8 | 8 | 8 | 8 | |
| 1号認定(子ども)① | | | | | | | |
| 量の見込み | | 47 | 47 | 47 | 48 | 48 | |
| 確保方策 | | 71 | 71 | 71 | 71 | 71 | |
| 特定教育・保育施設 | 35 | 71 | 71 | 71 | 71 | 71 | |
| 確認を受けない幼稚園 | | 0 | 0 | 0 | 0 | 0 | |
| 需給見込み(「確保方策」-「量の見込み」) | | 24 | 24 | 24 | 23 | 23 | |
| 2号認定(子ども)② | | | | | | | |
| 量の見込み | | 203 | 202 | 205 | 207 | 211 | |
| 教育ニーズ | | 12 | 12 | 12 | 12 | 12 | |
| 保育ニーズ | | 191 | 190 | 193 | 195 | 199 | |
| 確保方策 | | 192 | 192 | 192 | 192 | 192 | |
| 特定教育・保育施設 | 205 | 187 | 187 | 187 | 187 | 187 | |
| 認可外保育施設 | | 5 | 5 | 5 | 5 | 5 | |
| 需給見込み(「確保方策」-「量の見込み」) | | ▲11 | ▲10 | ▲13 | ▲15 | ▲19 | |
| 3号認定(子ども)③ | | | | | | | |
| 量の見込み | | 43 | 43 | 43 | 41 | 40 | |
| 確保方策 | 36 | 44 | 44 | 44 | 44 | 44 | |
| 特定教育・保育施設 | | 43 | 43 | 43 | 43 | 43 | |
| 地域型保育事業 | | 0 | 0 | 0 | 0 | 0 | |
| 認可外保育施設 | | 1 | 1 | 1 | 1 | 1 | |
| 需給見込み(「確保方策」-「量の見込み」) | | 1 | 1 | 1 | 3 | 4 | |
| 3号認定(子ども)④ | | | | | | | |
| 量の見込み | | 115 | 116 | 115 | 115 | 114 | |
| 確保方策 | 104 | 118 | 118 | 118 | 118 | 118 | |
| 特定教育・保育施設 | | 116 | 116 | 116 | 116 | 116 | |
| 地域型保育事業 | | 0 | 0 | 0 | 0 | 0 | |
| 認可外保育施設 | | 2 | 2 | 2 | 2 | 2 | |
| 需給見込み(「確保方策」-「量の見込み」) | | 3 | 2 | 3 | 3 | 4 | |

| 区域名 | | 新郷村 | | (単位:人) | | | |
|-----------------------|--------|-----|-----|--------|-----|-----|----|
| 教育・保育の量の見込み及び確保方策 | H26実績値 | H27 | H28 | H29 | H30 | H31 | 備考 |
| 就学前の子どもの教育・保育の量の見込み | 69 | 60 | 52 | 51 | 52 | | |
| 教育・保育等の確保方策 | | 69 | 60 | 52 | 51 | 52 | |
| 特定教育・保育施設 | | 69 | 60 | 52 | 51 | 52 | |
| 地域型保育事業 | | 0 | 0 | 0 | 0 | 0 | |
| 確認を受けない幼稚園 | | 0 | 0 | 0 | 0 | 0 | |
| 認可外保育施設 | | 0 | 0 | 0 | 0 | 0 | |
| 1号認定(子ども)① | | | | | | | |
| 量の見込み | | 0 | 0 | 0 | 0 | 0 | |
| 確保方策 | | 0 | 0 | 0 | 0 | 0 | |
| 特定教育・保育施設 | 0 | 0 | 0 | 0 | 0 | 0 | |
| 確認を受けない幼稚園 | | 0 | 0 | 0 | 0 | 0 | |
| 需給見込み(「確保方策」-「量の見込み」) | | 0 | 0 | 0 | 0 | 0 | |
| 2号認定(子ども)② | | | | | | | |
| 量の見込み | | 44 | 37 | 32 | 31 | 32 | |
| 教育ニーズ | | 2 | 2 | 1 | 1 | 1 | |
| 保育ニーズ | | 42 | 35 | 31 | 30 | 31 | |
| 確保方策 | | 44 | 37 | 32 | 31 | 32 | |
| 特定教育・保育施設 | 41 | 44 | 37 | 32 | 31 | 32 | |
| 認可外保育施設 | | 0 | 0 | 0 | 0 | 0 | |
| 需給見込み(「確保方策」-「量の見込み」) | | 0 | 0 | 0 | 0 | 0 | |
| 3号認定(子ども)③ | | | | | | | |
| 量の見込み | | 6 | 6 | 6 | 6 | 6 | |
| 確保方策 | 9 | 6 | 6 | 6 | 6 | 6 | |
| 特定教育・保育施設 | | 6 | 6 | 6 | 6 | 6 | |
| 地域型保育事業 | | - | - | - | - | - | |
| 認可外保育施設 | | 0 | 0 | 0 | 0 | 0 | |
| 需給見込み(「確保方策」-「量の見込み」) | | 0 | 0 | 0 | 0 | 0 | |
| 3号認定(子ども)④ | | | | | | | |
| 量の見込み | | 19 | 17 | 14 | 14 | 14 | |
| 確保方策 | 20 | 19 | 17 | 14 | 14 | 14 | |
| 特定教育・保育施設 | | 19 | 17 | 14 | 14 | 14 | |
| 地域型保育事業 | | - | - | - | - | - | |
| 認可外保育施設 | | 0 | 0 | 0 | 0 | 0 | |
| 需給見込み(「確保方策」-「量の見込み」) | | 0 | 0 | 0 | 0 | 0 | |