



令和5年度

青森県の文化財保護行政

青森県教育庁文化財保護課



文化財愛護シンボルマークは、ひろげた両手の手のひらのパターンによって、日本建築の重要な要素である斗棋（組みもの）のイメージを表し、これを三つ重ねることにより、文化財という民族の遺産を、過去、現在、未来にわたり永遠に伝承してゆくという愛護精神を象徴したものです。

目 次

I	青森県教育施策の方針	1
II	令和5年度文化財保護行政の方針と重点	2
III	令和5年度重点事業の概要	3
1	文化財保護課	3
2	青森県埋蔵文化財調査センター	5
3	青森県立郷土館	6
4	青森県三内丸山遺跡センター	7
IV	令和5年度行事予定一覧	9
1	文化財保護課	9
2	青森県立郷土館	10
3	青森県三内丸山遺跡センター	11
V	令和5年度機構と事務分掌	15
1	文化財保護課	15
2	青森県埋蔵文化財調査センター	17
3	青森県立郷土館	20
4	青森県三内丸山遺跡センター	22
VI	資料	
1	国・県・市町村指定等文化財件数総括表	25
2	国指定等文化財市町村別件数一覧	26
3	国指定等文化財一覧	27
4	県指定文化財市町村別件数一覧	36
5	県指定文化財一覧	37
6	市町村指定文化財等件数一覧	45
7	文化財保護関係国庫補助事業	46
8	広域文化団体	50
9	審議会委員等名簿	51
10	県内博物館等施設一覧	52
11	市町村教育委員会文化財保護行政担当主管部署等一覧	56
12	教育事務所文化財保護行政担当者一覧	57

I 青森県教育施策の方針

青森県教育委員会は、郷土に誇りを持ち、多様性を尊重し、創造力豊かで、新しい時代を主体的に切り拓く^{ひら}人づくりを目指します。このため、

夢や志の実現に向け、知・徳・体を育む学校教育
学びを生かし、つながりをつくり出す社会教育
次代へ伝える、かけがえのない文化財の保存・活用
活力、健康、感動を生み出すスポーツ

を、市町村教育委員会、家庭や地域社会との連携を図りながら推進します。

平成26年1月8日決定

令和5年度文化財保護行政の方針と重点

1 方 針

郷土への愛着と誇りを培い、うるおいと活力のある県民生活を実現するため、次代へ伝える、かけがえのない文化財の保存・活用に努める。

2 重 点

(1) 文化財の保護・保存

かけがえのない文化財を次代に伝えるため、適切に管理し、保護・保存に努める。

ア 文化財を大切にし、守り伝えようとする意識の啓発

イ 文化財の調査や記録作成の実施

ウ 国や県の文化財指定等の推進

エ 文化財の保存・修理等の支援

オ 世界遺産「北海道・北東北の縄文遺跡群」を未来に継承する取組の推進

(2) 文化財の公開・活用

県民が文化財に興味・関心を持ち、親しめるよう、公開・活用と情報発信に努める。

ア 文化財の公開・活用の促進と情報発信

イ 史跡等の公有化や整備の支援

(3) 伝統芸能・技術の継承

地域で生まれ、保存・伝承されてきた伝統芸能や技術の継承に努める。

ア 伝統芸能・技術の後継者の育成支援と発表機会の充実

イ こどもの伝統芸能伝承活動の推進

(4) 博物館等施設の機能の充実

県民が文化財に触れ、体験・体感できる機会の充実と情報発信に努める。

ア 県立郷土館の展示・教育普及・調査研究活動の充実と情報発信

イ 三内丸山遺跡センターの遺跡及び遺跡の出土品の保存、遺跡に関する調査研究・展示・教育普及活動の充実と情報発信

ウ 埋蔵文化財調査センターの発掘調査・研究活動と出土品等の保存・活用の充実及び情報発信

Ⅲ 令和5年度重点事業の概要

1 文化財保護課

(1) 文化財の保護・保存

事業名	予算額	事業の概要
文化財の保護体制の充実	千円 3,677	国及び県指定の建造物、記念物及び埋蔵文化財包蔵地をパトロールし、文化財の保護を図るとともに、県指定候補文化財の現況調査を行う。 ○ 文化財保護指導員費 ○ 文化財保護推進事業費
特別天然記念物カモシカの保護のための調査	2,054	カモシカ保護のため、下北半島保護地域及び北奥羽山系保護地域の生息状況及び生息環境の通常調査を実施する。
遺跡分布・範囲確認調査	13,000	開発予定地域で遺跡の所在範囲を確認し、遺跡台帳及び報告書の作成を行い、各種開発事業との調整に対応する資料を整備する。
文化財の保存・修理等の支援	15,399	県内の文化財の保存・活用を図るため、国及び県指定の文化財修理や史跡整備、発掘調査等を行う事業者に対して助成を行う。 ○ 無形民俗文化財等保護費補助 ○ 文化財修理費補助 ○ 記念物環境整備費補助 ○ 指定文化財管理費補助 ○ 文化財防災費補助 ○ 埋蔵文化財緊急発掘調査費補助

(2) 文化財の公開・活用

事業名	予算額	事業の概要
小学生による縄文遺跡と地域の文化財体験事業	千円 3,071	縄文遺跡をはじめとする県内の文化財の保存・活用に関わる人材の育成を図るため、小学生と地域との連携による地域の文化財の学習・体験活動等を実施する。

(3) 伝統芸能・技術の継承

事業名	予算額	事業の概要
北海道・東北ブロック 民俗芸能大会	千円 779	北海道・東北地区に伝承されている民俗芸能を広く一般に公開し、その価値を周知するとともに無形民俗文化財の保存・伝承及び文化財の公開による地域振興等に寄与するため、民俗芸能大会を開催する。(令和5年度は北海道で開催予定)
こども民俗芸能大会	4,570	後継者の育成と郷土愛の醸成を図るため、子どもたちによる民俗芸能伝承活動の成果発表会を開催する。また、大人の優れた民俗芸能を鑑賞し、日頃演じている芸能の本来の意義や正確な伝承内容を学ぶ。(令和5年度は十和田市で開催予定)

2 青森県埋蔵文化財調査センター

事業名	予算額	事業の概要
埋蔵文化財の発掘調査及び報告書刊行	千円 368,696	<p>開発事業により消滅する埋蔵文化財包蔵地を発掘調査し、記録保存のため報告書を作成・刊行する。</p> <p>[発掘調査]</p> <ul style="list-style-type: none"> ○国道 394 号榎林バイパス道路改築事業(鉢森平(7)遺跡) ○国道 279 号横浜北バイパス道路改築事業(林ノ後遺跡) ○常海橋銀線道路改築事業(郷山前村元遺跡) ○弘前柏線道路改築事業(鳴瀬遺跡) ○新青森県総合運動公園整備事業(米山(2)遺跡) <p>[報告書刊行]</p> <ul style="list-style-type: none"> ○国道 279 号むつ南バイパス道路改築事業(酪農(3)遺跡) ○国道 394 号榎林バイパス道路改築事業(鉢森平(7)遺跡外) ○八戸環状線道路建設事業(天久岱工区)(毛合清水(3)遺跡外) ○弘前柏線道路改築事業(鳴瀬遺跡) ○国道 454 号特定交通安全施設整備事業(戸来館遺跡) ○新青森県総合運動公園整備事業(米山(2)遺跡)
研究紀要の刊行	748	遺跡の宝庫である青森県の埋蔵文化財を研究紀要にまとめ、全国に紹介する。また、県民に対する埋蔵文化財の理解を深めるため、施設や業務内容を平易に紹介した小冊子を発行する。
埋蔵文化財調査センター管理運営費	19,217	埋蔵文化財調査センターにおける管理運営費
「地元の縄文」再発見プロジェクト事業	8,809	世界文化遺産の構成資産以外も含めた地元の縄文遺物の価値や魅力を県民に伝達し、郷土愛の醸成や地域活性化を図るため、市町村と縄文遺物の活用に向けた連絡会議、授業で活用する縄文遺物セットの製作、地元の縄文を紹介する講演会等の開催、県内各地で配布する「あおもり縄文カード」の作成等を行う。

3 青森県立郷土館

事業名	予算額	事業の概要
博物館活動費	千円 10,283	考古・自然・歴史・民俗・産業の各分野に係る調査研究、資料の収集・保存、教育普及などの博物館活動を行う。
職員旅費	1,660	調査研究等の博物館活動に要する職員旅費
郷土館維持管理運営費	82,440	県立郷土館の施設設備の維持管理費及び運営費
郷土館長寿命化改修関連事業費	66,941	郷土館の長寿命化改修に係る設計を行うとともに、資料等の館外退避に係る準備を行う。

4 青森県三内丸山遺跡センター

事業名	予算額	事業の概要
三内丸山遺跡運営管理事業	千円 294,091	三内丸山遺跡の発掘調査や特別研究、体験学習などの保存・活用事業を実施し、縄文遺跡を代表する三内丸山遺跡の情報発信を実施する。 ○ 仮整備費 ○ 調査研究費 ○ 普及啓発費 ○ 運営諸費等
特別展開催事業	10,488	見学者の興味・関心を喚起するテーマに沿って、他の遺跡の重要文化財などを借用した特別展を開催する。 ○ 特別展 「三内丸山とヒスイ」令和5年4月～7月 「三内丸山と漆」令和5年7月～9月
「みんなあつまれ！三内丸山遺跡」保存・活用事業	30,537	世界文化遺産として認められた三内丸山遺跡の価値を未来に継承し、伝えるため、地域住民や幅広い世代が参画し、保存・活用の意識を高めるとともに、国内・国外観光客への積極的なPRを行う。 ○ 「縄文」里山育成（学習・調査の機会を提供、苗木育成や収穫祭等の体験） ○ ムラづくり体験（竪穴建物の解体・組立体験） ○ 県内中・高・大学生による商品開発（商品提案・作成） ○ 外国人観光客を対象とした体験メニュー開発・試行等
三内丸山遺跡長寿命化事業	43,875	建築後20年以上経過し、老朽化した復元建物及び縄文時遊館について、長寿命化改修を実施する。
三内丸山遺跡史跡整備事業	81,140	令和元年度作成「特別史跡三内丸山遺跡整備計画」（10か年）に基づき、史跡整備を進める。
常設展示室環境整備事業	9,704	常設展示室（さんまるミュージアム）の照明環境及び展示ケースの整備を行う。

事業名	予算額	事業の概要
「北海道・北東北の縄文遺跡群」保存・活用推進事業	千円 41,689	<p>「北海道・北東北の縄文遺跡群」を次の世代に守り伝えていくため、関係道県及び市町と共同で設置する包括的保存管理体制の下、適切な保存と活用を推進するほか、登録直後の関心の高さを活かして国内外へ縄文遺跡群の価値や魅力を発信する。</p> <ul style="list-style-type: none"> ○ 縄文遺跡群世界遺産本部の運営 ○ 縄文遺跡群ガイドンス映像制作 ○ 大都市圏におけるフォーラム開催 等
「青森の縄文遺跡群」保存・活用事業	125,649	<p>「青森の縄文遺跡群」の適切な保存・活用を推進していくため、関係自治体や民間団体等と連携し、縄文遺跡群の価値や魅力が広く国内外で理解され、世界に誇り、世界からも選ばれる場所となるよう普及啓発、認知度向上に向けた県外プロモーション、関係市町の遺跡施設等の整備に対する支援等の受入態勢の充実に取り組む。</p> <ul style="list-style-type: none"> ○ 県内8遺跡での来訪促進周遊企画 ○ 縄文“体感”世界遺産講座開催 ○ 交通広告等の掲示、ブックカバー広告 ○ 西日本プロモーションの実施 等
「青森の縄文遺跡群」情報発信拠点施設関連事業	456,011	<p>県内に所在する「北海道・北東北の縄文遺跡群」の8つの構成資産について、世界文化遺産としての価値の伝達や遺跡への来訪・周遊を促進する情報発信のための拠点施設を整備する。</p>

IV 令和5年度行事予定一覧

※ 各行事は、令和5年4月1日現在の予定であり、新型コロナウイルス感染症の発生状況により、中止または延期になる場合があります。

1 文化財保護課

月 日	事 業 名	場 所
5 月 19 日	市町村教育委員会文化財保護行政担当者会議	青森市
5 月 23 日	第1回銃砲刀剣類登録審査会	青森市
5 月 24 日	文化財パトロール事業説明会	青森市
5 月 24 日	博物館法改正に係る説明会	青森市
7 月 上 旬	第1回青森県文化財保護審議会	青森市
8 月 22 日	第2回銃砲刀剣類登録審査会	青森市
10 月 1 日	こども民俗芸能大会	十和田市
11 月 28 日	第3回銃砲刀剣類登録審査会	青森市
12 月 上 旬	第2回青森県文化財保護審議会	青森市
2 月 7 日	文化財保存地域計画作成に係る研修会	青森市
2 月 20 日	第4回銃砲刀剣類登録審査会	青森市
3 月 上 旬	第3回青森県文化財保護審議会	青森市

2 青森県立郷土館

名 称	期 日	概 要
県立郷土館サテライト展	9月30日(土)～ 1月28日(日)	日本の近代銅版画の先駆者・今純三の生誕130年を記念してその画業を振り返り、彼の描いた昭和の風景や暮らしを紹介します。
土曜セミナー	土曜日 (5月～3月)	郷土に関する様々なテーマを、学芸員がわかりやすく紹介します。
自然観察会	7月2日(日)、 10月1日(日)	野山で地形、地質、動植物の観察を行いながら、自然のしくみの面白さや不思議さを体験します。
あおもり街かど探偵団	6月25日(日)、 10月15日(日)	県内各地の古い建物や街並みを探索し、街の歴史を探ります。
夏休みこどものくに	7月30日(日)	夏休み中の子どもを対象に、ものづくりや体験学習を実施します。
冬休みめぐりまわし大会	1月13日(土)	冬休み中の子どもを対象に、めぐり回し大会を行います。

※ 令和2年10月から休館中

3 青森県三内丸山遺跡センター

名 称	期 日	概 要
特別展「三内丸山とヒスイ」	4月15日(土) ～ 7月 2日(日)	本展では、縄文時代の緑色の宝石「ヒスイ」が新潟県から運ばれた背景、三内丸山遺跡での玉づくり、そして数千年にもわたって続いた青森県の縄文人とヒスイの深い繋がりについて、青森県を代表するヒスイの優品や玉づくりに関わるさまざまな出土品から紐解きます。
縄文春祭り	4月22日(土) ～ 4月23日(日)	クイズラリーや発掘ひろば、縄文パノラマビューなどを実施します。
青森県のヒスイ製品 (縄文学講座)	4月29日(土)	特別展「三内丸山とヒスイ」の内容と青森県内出土のヒスイ製品について解説します。(先着順 30名)
石のアクセサリを作ろう (縄文体験)	5月13日(土)	石等で縄文時代のアクセサリを作ります。(先着順 20名)
最古の土器を考える (考古学講座)	5月20日(土) (午前)	世界遺産「北海道・北東北の縄文遺跡群」に関する考古学の話について、わかりやすく解説するとともに最新の研究成果を紹介します。(一般・ボランティア対象)
遺跡ツアー	5月20日(土) (午後)	三内丸山遺跡とさんまるミュージアムを専門家(岡田三内丸山遺跡センター所長)がわかりやすく解説、案内します。
遠隔地のヒスイ利用 (縄文学講座)	5月27日(土)	原産地から遠く離れた地で縄文人がどのようにヒスイを利用していたのか解説します。(先着順 30名)
原産地のヒスイ利用 (縄文学講座)	6月17日(土)	ヒスイの原産地では原石の採取、製品の製作など、どのように行われていたのか解説します。(先着順 30名)
環状列石を考える (考古学講座)	6月24日(土) (午前)	世界遺産「北海道・北東北の縄文遺跡群」に関する考古学の話について、わかりやすく解説するとともに最新の研究成果を紹介します。(一般・ボランティア対象)
遺跡ツアー	6月24日(土) (午後)	三内丸山遺跡とさんまるミュージアムを専門家(岡田三内丸山遺跡センター所長)がわかりやすく解説、案内します。
発掘調査現場公開	7月 1日(土) ～ 9月15日(金)	第48次発掘調査の現場を公開します。
まだまだ最新の世界遺産!! 登録2周年記念さんまる世界 遺産ウィーク	7月21日(金) ～ 7月30日(日)	世界遺産登録決定の7月27日前後に各事業(特別展開催、縄文夏祭り等)を集中的に実施します。

特別展「三内丸山と漆」	7月21日(金) ～ 9月18日(月)	本展では、三内丸山遺跡をはじめとした縄文時代の漆の利用にスポットを当て、それに関する資料や各地から出土した漆製品の数々を展示し、縄文人の自然資源利用の一端を伝えるとともに、青森県内の縄文時代以降の漆製品についても紹介し、現代につながる技術に迫ります。
縄文夏祭り	7月22日(土) ～ 7月23日(日)	クイズラリーや発掘ひろば、縄文パノラマビューなどを実施します。
円筒土器文化を考える (考古学講座)	7月22日(土) (午前)	世界遺産「北海道・北東北の縄文遺跡群」に関する考古学の話について、わかりやすく解説するとともに最新の研究成果を紹介します。(一般・ボランティア対象)
遺跡ツアー	7月22日(土) (午後)	三内丸山遺跡とさんまるミュージアムを専門家(岡田三内丸山遺跡センター所長)がわかりやすく解説、案内します。
発掘をしてみよう (縄文体験)	7月28日(金)	遺跡内で発掘調査を体験します。(先着順 15名)
青森フォーラム	7月29日(土)	「北海道・北東北の縄文遺跡群」の世界文化遺産リストへの登録2周年記念・報告、世界遺産の保全に向けた学術的価値の浸透を図るため、フォーラムを開催します。
青森県の漆利用 (縄文学講座)	7月30日(日)	特別展「三内丸山と漆」の内容と青森県内の漆利用の変遷について解説します。(先着順 30名)
土器を作ろう① (縄文体験)	8月19日(土)	粘土を使って縄文土器を作ります。(先着順 20名)
縄文人と漆 (縄文学講座)	8月26日(土)	縄文人と漆の関わりについて解説します。(先着順 30名)
粘土のアクセサリーを作ろう (縄文体験)	9月 2日(土)	粘土等で縄文時代のアクセサリーを作り、ベンガラで着色します。(先着順 20名)
現代の漆工からみえる縄文漆 の魅力(縄文学講座)	9月 9日(土)	現代の漆工技術の歴史や現代からみた縄文漆の魅力について解説します。(先着順 30名)
さんまる J OMONの日	9月16日(土) ～ 9月18日(月)	縄文秋祭り、じょもりんびつく、発掘調査現地説明会、縄文対談などを実施します。
定住を考える (考古学講座)	9月23日(土) (午前)	世界遺産「北海道・北東北の縄文遺跡群」に関する考古学の話について、わかりやすく解説するとともに最新の研究成果を紹介します。(一般・ボランティア対象)
遺跡ツアー	9月23日(土) (午後)	三内丸山遺跡とさんまるミュージアムを専門家(岡田三内丸山遺跡センター所長)がわかりやすく解説、案内します。

釣り針を作って魚を釣ろう (縄文体験)	9月30日(土)	シカの角で釣り針を作って魚を釣ります。(先着順 20名)
遺跡・出土品の保存と活用を 考える (考古学講座)	10月14日(土) (午前)	世界遺産「北海道・北東北の縄文遺跡群」に関係する考古学の話題について、わかりやすく解説するとともに最新の研究成果を紹介します。(一般・ボランティア対象)
遺跡ツアー	10月14日(土) (午後)	三内丸山遺跡とさんまるミュージアムを専門家(岡田三内丸山遺跡センター所長)がわかりやすく解説、案内します。
土器を作ろう② (縄文体験)	10月21日(土)	8/19に作った土器を野焼きします。(8/19の参加者 限定)
企画展「遺跡北側を知る」 (仮)	10月28日(土) ～ 3月10日(日)	本展では、遺跡北側についての最新情報をお届けし、縄文時代の人々がどのように利用したのかをわかりやすく展示します。
企画展 遺跡北側を知る (縄文学講座)	11月 4日(土)	企画展「遺跡北側を知る」の内容について解説します。(先着順 30名)
土偶のレプリカを作ろう (縄文体験)	11月11日(土)	本物の土偶を使ってレプリカを作ります。(先着順 10 名)
土偶を作ろう (縄文体験)	1月20日(土)	板状土偶を作ります。(土偶は後日電気窯で焼成後、 引渡します。)(先着順 20名)
縄文冬祭り	2月 3日(土) ～ 2月 4日(日)	クイズラリーや大型滑り台など冬の三内丸山遺跡 を楽しめるイベントを実施します。
貝のアクセサリーを作ろう (縄文体験)	2月10日(土)	ペンケイガイで貝輪等の装飾品を作ります。 (先着順 20名)
三内丸山遺跡報告会	3月 9日(土)	第48次発掘調査や三内丸山遺跡特別研究の成果 を報告します。

利用案内

開館時間 午前9時～午後5時

午前9時～午後6時(4/29～5/7、6/1～9/30)

※入場は閉館の30分前まで

休館日 毎月第4月曜日(祝日の場合は翌日)、12/30～1/1

12/5～12/10(企画展示室等の燻蒸等、館内環境整備)

料 金

区 分	一般	高校生・ 大学生等	中学生 以下
常設展観覧料(遺跡を含む入場料)	410円 (330円)	200円 (160円)	無料
特別展観覧料 特別展「三内丸山とヒスイ」	800円 (640円)	400円 (320円)	無料
特別展観覧料 特別展「三内丸山と漆」	900円 (720円)	450円 (360円)	無料

※()は20名以上の団体

- ※ 特別展観覧券を購入した方は、常設展観覧料（入場料）が無料となります。
- ※ 企画展は常設展観覧料（入場料）で御覧いただけます。
- ※ 障がいのある方は免除（ほかにも免除になる場合があります。）
- ※ 青森県立美術館（または青森県立郷土館（令和2年10月から休館中））の当日有効のチケット半券をご提示いただきますと、当センターの観覧料が割引となります。
- ※ 観覧料が免除になる場合などについて、詳しくは、ホームページを御覧になるか、お問い合わせください。

【三内丸山遺跡センター】電話番号 017-781-6078

ホームページ <https://sannaimaruyama.pref.aomori.jp/>

〔世界遺産関連の主な行事等〕

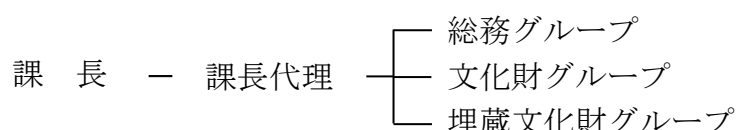
名 称	期 日	概 要
4 道県共同国内フォーラム	本県開催 R5. 7. 29(土) 大阪開催 R5. 9～12月頃 東京開催 R6. 1. 28(日)	「北海道・北東北の縄文遺跡群」の世界文化遺産リストへの登録2周年記念・報告（予定）、及び世界遺産の保全に向けた学術的価値の浸透を図るためのフォーラムを東京及び大阪並びに各道県で開催します。
Webでかんたん！縄文おでかけスタンプラリー2023	5月～12月	来訪者が、県内8遺跡及びガイド施設等でGPSスタンプを取得。来訪数に応じて県産品等が当たる応募抽選会などを実施し、縄文遺跡群への来訪を直接的に促進します。登録2周年となる7月下旬には、三内丸山遺跡でラリーと連動したステージイベント等を開催します。
縄文“体感”世界遺産講座	年10回程度	縄文遺跡群を次世代へ引き継ぐため、児童生徒、教職員、一般県民を対象に、縄文遺跡の価値や縄文文化の魅力に触れ・理解を深めることを目的とした出前講座を開催します。
世界遺産ガイド養成講座	年2回 前期(5～6月) 後期(10～11月)	「北海道・北東北の縄文遺跡群」の世界遺産登録後に増加している来訪者に対して、縄文遺跡群の価値や県内の構成資産の特徴について、わかりやすく伝えるガイドを育成するための講座（講義、現地研修等）を年2回開催します。
縄文フォトコンテスト作品募集及び写真カレンダーの作成・配布	7～12月、2～3月	未来に伝えたい各遺跡の風景や、見てほしい出土品などを紹介する写真を募集するとともに、オフィシャルウェブサイト(https://jomon-japan.jp)上に写真作品紹介ページを作成します。また、優れた応募作品を集めたカレンダーを作成します。
西日本プロモーションの実施	9月～12月	本県の認知度が低い西日本の3圏域を対象に認知度向上のためのプロモーション（新聞広告掲載、縄文出土品の展示企画）を3年間集中的に展開します。令和5年度は関西圏で実施し、4道県共同国内フォーラムと開催時期を合わせ、相乗効果を図ります。

V 令和5年度機構と事務分掌

1 文化財保護課

所在地 〒030-8540 青森市長島1-1-1 電話 代表 017-722-1111
 内線 3180～3193
 F A X 017-734-8280

(1) 機構図



(2) 事務分掌

課長 坂本雄大 (内線 3180)
 課長代理 飯田貴志 (内線 3185)

総務グループ (直通 017-734-9919 内線 3181～3184)

職名	氏名	事務分掌
総括主幹 (グループマネージャー)	畠山啓介	グループ総括
主幹 (サブマネージャー)	久野奈津子	課内庶務、監査、物品、サービス、文書、情報セキュリティ、広報、後援等名義使用、青森県ユネスコ協会、埋蔵文化財調査センターとの連絡調整(発掘調査関係を除く)、三内丸山遺跡センターとの連絡調整(遺跡の保存活用関係を除く)、郷土館との連絡調整、青森県の文化財保護行政・担当者会議
主査	木村洋	予算、決算、三内丸山遺跡保存活用基金
技能技師	工藤誠治	公用車運転

文化財グループ (直通 017-734-9920 内線 3185~3187、3193)

職名	氏名	事務分掌
課長代理 (グループマネージャー)	飯田 貴志	グループ総括、文化財保存活用大綱・地域計画関係
総括主幹 (サブマネージャー)	伊藤 由美子	美術工芸品、名勝、天然記念物、カモシカ調査、小学生による縄文遺跡と地域の文化財体験事業、博物館関係、顕彰関係、文化財防災関係
主査	會田 明生	補助金総括、青森県文化財保護審議会、建造物、歴史資料、伝統的建造物群、文化財行政基礎調査、歴史的風致維持向上計画、文化財パトロール
主事	佐々木 太郎	民俗文化財、文化財保存技術、無形文化財、こども民俗芸能大会、ブロック民俗芸能大会、銃砲刀剣類登録関係、ホームページ更新、文化財台帳管理、文化財助成団体関係、文化財関係各種研修、文化財保護協会

埋蔵文化財グループ (直通 017-734-9921 内線 3188~3192)

職名	氏名	事務分掌
総括主幹 (グループマネージャー)	葛城 和穂	グループ総括、埋蔵文化財調査センターとの連絡調整（発掘調査関係）、三内丸山遺跡センターとの連絡調整（遺跡の保存活用関係、世界文化遺産関係）
文化財保護主幹 (サブマネージャー)	岩田 安之	史跡（弥生時代以降）、重要遺跡調査（中世城館）、公開活用、連絡調整に係る説明会・事業照会、調査・統計、世界文化遺産関係
文化財保護主査	最上 法聖	県内遺跡・緊急発掘調査、配当替事務（県土整備部）、小学生による縄文遺跡と地域の文化財体験事業、青森県埋蔵文化財担当者等研修会、発掘調査事業管理
文化財保護主査	濱松 優介	史跡（縄文時代以前）、配当替事務（県土整備部以外）、重要文化財（考古資料）、文化財パトロール、調査標準・積算基準見直し
文化財保護主事	山地 雄大	諸届・譲与、受託事務、遺跡台帳・遺跡地図・ホームページ管理・更新、奈良文化財研究所研修、文書管理、グループ内経理

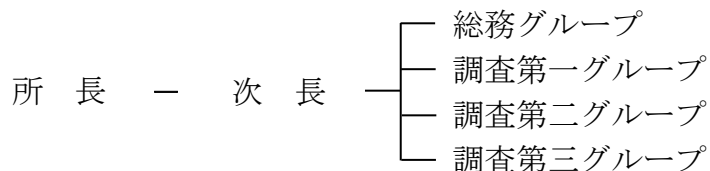
2 青森県埋蔵文化財調査センター

所在地 〒038-0042 青森市大字新城字天田内 152-15

電話 017-788-5701

FAX 017-788-5702

(1) 機 構 図



(2) 事 務 分 掌

所 長 渡 部 泰 雄

次 長 稲 葉 克 徳

総務グループ

職 名	氏 名	事 務 分 掌
副参事 (グループマネージャー)	佐 藤 真 里	グループ総括、会議等、整理作業員任用
総括主幹 (サブマネージャー)	藤 田 るみ子	グループ総括補佐、予算執行(給料・報酬・共済費・役務費・委託料)、社会保険・雇用保険・労災保険、服務(会計年度任用職員、職員)、公用車管理
主 事	鈴 木 広 太	予算・決算、監査、検査、予算執行(使用料及び賃借料・工事請負費)、施設設備管理、情報セキュリティ
主 事	佐 藤 和佳子	予算執行(報償費・旅費・需用費)、庶務(統合庶務システム、給与、福利厚生等)、物品調達管理、文書、歳入、情報公開

調査第一グループ

職 名	氏 名	事 務 分 掌
総括主幹 (グループマネージャー)	鈴 木 和 子	グループ総括(発掘調査、整理・報告書作成)、発掘作業員・整理作業員任用、調査員委嘱、発掘調査要項等
総括主幹 (サブマネージャー)	中 村 哲 也	グループ総括補佐、発掘作業員・整理作業員任用(主)、発掘調査要項等(主)、資料調査(主)、調査実施・報告書作成諸検討、戸来館遺跡報告書刊行(主)
総括主幹 (サブマネージャー)	浅 田 智 晴	グループ総括補佐、発掘作業員・整理作業員任用、出土品処理(遺物水洗い等)、物品管理(主)、調査実施・報告書作成諸検討(主)、郷山前村元遺跡発掘調査(主)、鉢森平(7)遺跡整理(主)
文化財保護主幹 (再任用・常勤)	笹 森 一 朗	鉢森平(7)遺跡発掘調査、林ノ後遺跡発掘調査、鉢森平(7)遺跡整理

文化財保護主幹	秦 光 次 郎	調査員委嘱（主）、資料調査、米山（2）遺跡発掘調査、酪農（3）遺跡報告書刊行、鉢森平（7）遺跡整理
文化財保護主幹	小 山 浩 平	出土品処理（遺物水洗い等）（主）、調査実施・報告書作成諸検討、鳴瀬遺跡発掘調査（主）、酪農（3）遺跡報告書刊行（主）、毛合清水（3）遺跡外報告書刊行
文化財保護主幹	佐 藤 智 生	米山（2）遺跡発掘調査、米山（2）遺跡整理
文化財保護主査	中 門 亮 太	鉢森平（7）遺跡発掘調査、林ノ後遺跡発掘調査（主）、毛合清水（3）遺跡外報告書刊行
文化財保護主事	折 登 亮 子	郷山前村元遺跡発掘調査、鳴瀬遺跡発掘調査、酪農（3）遺跡報告書刊行、鳴瀬遺跡整理（主）

調査第二グループ

職 名	氏 名	事 務 分 掌
総括主幹 (グループマネージャー)	神 康 夫	グループ総括(発掘調査、整理・報告書作成)、安全衛生管理
総括主幹 (サブマネージャー)	野 村 信 生	グループ総括補佐、安全衛生管理(主)、再整理計画作成(主)、再整理、酪農（3）遺跡報告書刊行、米山（2）遺跡整理(主)
文化財保護主幹 (サブマネージャー)	齋 藤 正	グループ総括補佐、整理作業員新任・実務研修(主)、再整理計画作成、米山（2）遺跡発掘調査(主)、毛合清水（3）遺跡外報告書刊行(主)
文化財保護主幹 (再任用・常勤)	小田川 哲 彦	再整理(主)
文化財保護主幹	佐々木 雅 裕	再整理(主)、鳴瀬遺跡整理
文化財保護主幹	平 山 明 寿	郷山前村元遺跡発掘調査、鳴瀬遺跡発掘調査、毛合清水（3）遺跡外報告書刊行
文化財保護主査	藤 原 有 希	整理作業員新任・実務研修、米山（2）遺跡発掘調査、鉢森平（6）遺跡報告書刊行（主）、米山（2）遺跡整理
文化財保護主事	長谷川 大 旗	物品管理、鉢森平（7）遺跡発掘調査(主)、林ノ後遺跡発掘調査、酪農（3）遺跡報告書刊行、鉢森平（7）遺跡整理

調査第三グループ

職 名	氏 名	事 務 分 掌
総括主幹 (グループマネージャー)	茅 野 嘉 雄	グループ総括（施設管理、活用、保存処理）
総括主幹 (サブマネージャー)	木 村 高	グループ総括補佐、重点事業（主）、保管資料の保存・活用検討会議（主）、外部研修、公立埋文協
文化財保護主幹	工 藤 忍	出土品・記録類の保管・管理（主）、情報システム管理（主）、全国遺跡総覧・著作権（主）、保管資料の活用・図書、保存処理
文化財保護主幹	岡 本 洋	収蔵施設管理（主）、普及（主）、保管資料の活用・図書（主）、出土品・記録類の保管・管理、保管資料の保存・活用検討会議、重点事業
文化財保護主査	藤 田 祐	保存処理等（主）、広報（主）、外部研修（主）、普及、研究紀要、物品管理
主 事	山 下 琢 郎	研究紀要（主）、全国公立埋文協（主）、広報、情報処理システム管理、遺跡総覧・著作権、収蔵施設管理、重点事業

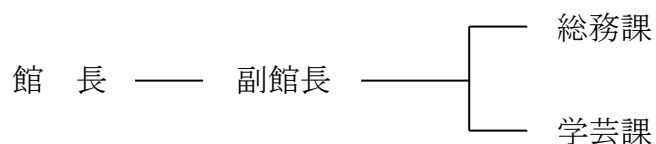
3 青森県立郷土館

所在地 〒030-0802 青森市本町二丁目 8-14

電話 017-777-1585

F A X 017-777-1588

(1) 機 構 図



(2) 事 務 分 掌

館 長 白 戸 克 幸

副 館 長 中 村 美 杉

総 務 課

職 名	氏 名	事 務 分 掌
課 長	西 野 数 馬	課総括、公印保管、出納員、博物館評価、郷土館協議会、青森県博物館等協議会、日本博物館協会
主 幹 (副課長)	工 藤 伸 崇	予算編成、予算執行管理、決算、監査、行財政改革、長寿命化対策、情報セキュリティ総括
主 査	工 藤 美 穂	給与・旅費、非常勤職員任用、服務、営利企業従事・職専免、統合庶務システム、福利厚生、文書管理、歳出（報酬、報償費、旅費、需用費（学芸課関係）、委託料（学芸課関係）、使用料・賃借料、負担金、公課費）、郷土館報、公開承認施設事務
主 査	秋 元 佑 佳	施設管理、防災訓練・危機管理マニュアル関係、行政財産使用許可、物品管理、歳入、歳出（交際費、需用費（総務課関係）、役務費、委託料（総務課関係）、工事請負費、備品購入費）、研修、各種調査、利用統計、館外退避計画

学芸課

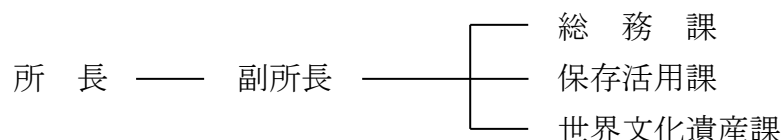
職名	氏名	事務分掌
課長	島口天	課総括、自然分野総括、館外退避計画総括
副参事 (副課長)	齋藤岳	考古分野総括、研究紀要編集、資料管理見直し、博物館の仕事普及啓発事業
学芸主幹 (副課長)	小山隆秀	民俗分野総括、展示計画、ホームページ運用
学芸主幹	太田原慶子	歴史分野総括、重要資料管理・点検、サテライト展、郷土館だより
学芸主幹	佐藤良宣	歴史分野、資料利用許可(掲載)、資料統計・資料管理システム、あおもり街かど探偵団
学芸主幹	杉野森淳子	考古分野、資料借用、講師派遣事業、図書管理、情報セキュリティ
主任学芸主査	中村理香	歴史分野(教育普及分野兼任)、資料利用許可(調査・撮影)、夏・冬休み子ども向けイベント、レファレンス集計
主任学芸主査	増田公寧	民俗分野、資料受入、収蔵庫管理(館内)、青森県博物館等協議会、開館50周年記念事業
主任研究主査	中沢秀一	教育普及分野総括、連携展、土曜セミナー、出前授業、広報物発送
主任学芸主査	滝本敦	歴史分野(教育普及分野兼任)、資料貸出、移動博物館、SNS
研究員	片山卓思	自然分野、自然観察会、ゲストキュレーター、ウェブ情報番組制作、広報広聴、東北地区博物館実務担当者会議

4 青森県三内丸山遺跡センター

所在地 〒038-0031 青森市三内字丸山 305 電 話 017-781-6078

F A X 017-781-6103

(1) 機 構 図



(2) 事 務 分 掌

所 長 岡 田 康 博

副 所 長 小 笠 原 雅 行

総 務 課 (直通 017-781-6086)

職 名	氏 名	事 務 分 掌
課 長	格 谷 和 仁	課総括、三内丸山遺跡センター運営に関する連絡調整、三内丸山遺跡センター運営協議会、所内労働安全衛生管理、公印管理、青森県博物館等協議会、(一社)三内丸山応援隊に関する連絡調整
主 幹 (副課長)	荒 内 和 幸	遺跡区域の管理(長寿命化事業除く。)、予算総括(総務課及び保存活用課、情報発信拠点整備(新駅ビル)に関する事。執行計画及び執行管理。)、決算、政策点検、事務の点検及び評価、行財政改革、三内丸山遺跡保存活用基金、経理事務(入札執行、一時取扱金等)、管理費(需用費、委託料、工事請負費)、観覧料徴収関係事務、総合案内(解説員連絡調整)、例規
主 事	櫻 井 俊 明	縄文時遊館等の保全・管理(修繕、工事)、管理費(需用費、備品購入費、工事請負費)、物品管理、公有財産管理、三内丸山遺跡長寿命化事業、監査、財務事務検査、会計検査、見学者対応・連絡調整、情報セキュリティ、防災計画、避難訓練、広報(ホームページ運営担当)
主 事	小 田 朱 莉	給与、旅費、統合庶務システム、サービス、福利厚生、所内庶務、管理費(報償費等(運営協)、需用費、費用弁償)、任用職員採用・研修(解説員、調査補助員、非常勤事務員)、広報総括、魅力発見!さんまる縄文体験事業費、要覧、教育旅行関係、文書收受・管理、情報公開
主 事	伊 藤 克	予算(世界文化遺産課(情報発信拠点整備(新駅ビル)を除く。))及び人件費に関する事。)、許認可事務(都市公園法、青森県都市公園条例、ドローン等)、管理費(役務費、使用料及び賃借料、負担金)、職員勤務割、任用職員採用(発掘作業員、整理作業員)、資料(出土品以外)貸出、研修、調査統計、ITガイド管理運営、北の縄文文化回廊づくり事業

保存活用課 (直通 017-782-9462)

職名	氏名	事務分掌
課長	永嶋 豊	課総括、三内丸山遺跡保存・活用に関する連絡調整、(一社)三内丸山応援隊に関する連絡調整
文化財保護主幹 (副課長)	佐藤 真弓	重点柁事業総括、特別展・企画展総括、展示収蔵管理、常設展示室環境整備(主)、世界文化遺産関連(遺産影響評価・経過観察、保存活用推進協議会)(主)
文化財保護主幹 (副課長)	斉藤 慶吏	発掘調査・報告書刊行総括、史跡整備総括、整理作業室管理、外部収蔵庫管理、保存活用計画
文化財保護主幹	業天 唯正	特別展(春)開催事業(主)、次年度特別展(春)開催準備、重点柁事業(主)、国庫補助事業総括、国庫補助(埋文活用)、出土品貸出、照会対応
文化財保護主査	高橋 哲	重要文化財追加指定、出土品再整理、国庫補助(重要文化財)、重点柁事業(主)、特別展(春)開催事業(副)、報告書刊行(旧野球場)、特別研究推進事業、研究紀要
文化財保護主査	荒谷 伸郎	史跡整備(主)、国庫補助(整備)、現状変更、発掘調査(副)、重点柁事業(副)、関連遺跡調査、世界文化遺産関連(副)、復元建物長寿命化
文化財保護主査	加藤 涉	発掘調査(主)、報告書刊行(内容確認調査)(主)、国庫補助(発掘調査)、世界文化遺産関連(境界標打設)、遺跡報告会
文化財保護主事	舘山 友香理	発掘調査委員会、企画展、さんまる縄文学講座、史跡整備(副)、報告書刊行(副)、重点柁事業(副)、特別展(夏)開催事業(副)、さんまる通信、常設展示室環境整備(副)
文化財保護主事	木村 恵理	特別展(夏)開催事業(主)、次年度特別展(夏)開催準備、重点柁事業(副)、体験学習、遺構管理、常設展示室管理、研修計画、図書整理、課内経理

世界文化遺産課 (直通 017-782-9463)

職名	氏名	事務分掌
課長	川嶋和代	課総括、世界文化遺産に関する連絡調整
総括主幹 (副課長)	神昌樹	縄文遺跡群世界遺産本部(企画運営)、4道県共同国内フォーラム、西日本プロモーション、著名人招請による県外プロモーション、縄文体感世界遺産講座の企画運営、青森駅新駅ビル情報発信拠点整備(内装及び展示の調整、世界遺産の所在する市町との連携)、文化庁との連絡調整
総括主幹 (副課長)	折館歩	活用推進ビジョン、世界遺産を守る人づくり実証事業、青森駅新駅ビル情報発信拠点整備(総括、工事、管理運営体制の構築及びJR並びに青森市との調整)、寄附金
文化財保護主査	中澤寛将	縄文遺跡群世界遺産本部(会議開催総括)、包括的保存管理計画、アクションプラン、遺産影響評価、世界遺産センター、世界遺産ガイド養成講座、文化庁との連絡調整
主事	鹿内翔平	縄文遺跡群世界遺産本部(会議開催)、年次報告書、来訪者動向調査、総合情報発信事業(ホームページ、デジタルアーカイブ、ロゴマーク)、縄文あおもり官民協働プロモーション事業、来訪促進周遊企画(スタンプラリー)、青森駅新駅ビル情報発信拠点整備(規定等整備)
主事	今村銀河	縄文遺跡群の魅力伝える写真公募・活用事業、ガイダンス映像、総合情報発信事業(パンフレット等)、来訪促進周遊企画(周年記念催事)、交通広告、誘客促進ツール製作、青森駅新駅ビル情報発信拠点整備(イベント企画及び広報)、課内予算、文書、照会対応

VI 資 料

1 国・県・市町村指定等文化財件数総括表

(令和5年4月1日現在)

【指定】

の文 種化 類財	国指定	県指定	市町村指定
有形 文化 財	○国宝 3		
	〔内訳〕 工芸品 2		
	考古資料 1		
	○重要文化財 56	○県重宝 160	
	〔内訳〕 建造物 34	〔内訳〕 建造物 46	
	絵画 0	絵画 7	
	彫刻 2	彫刻 31	
	工芸品 7	工芸品 30	
	書跡・典籍 0	書跡・典籍 3	
	考古資料 13	考古資料 31	
歴史資料(史料) 0	歴史資料(史料) 12		
計 59	計 160	計 612	
文無 化 財形	○重要無形文化財 1	○県技芸 2	計 5
	〔内訳〕 工芸技術 1		
	計 1		
文民 化 財俗	○重要有形民俗文化財 8	○県有形民俗文化財 12	有形の民俗文化財 63
	○重要無形民俗文化財 8	○県無形民俗文化財 56	無形の民俗文化財 159
	計 16	計 68	計 222
記 念 物	○特別史跡 1	○県史跡 20	史跡 92
	○史跡 22	○県名勝 1	名勝 10
	○特別名勝及び天然記念物 1	○県天然記念物 40	天然記念物 170
	○名勝及び天然記念物 1		
	○名勝 8		
	○特別天然記念物 2		
	○天然記念物 16		
計 51	計 61	計 272	
	合計 127	合計 291	合計 1,111

【国の選定、登録等】

選 定	重要伝統的建造物群 保存地 2
	選定保存技術 1
登 録	登録有形文化財 101
	登録有形民俗文化財 1
	登録記念物 4
記 録 選 択	記録作成等の措置を講ずべき 無形文化財 1
	記録作成等の措置を講ずべき 無形の民俗文化財 15
重 要 美 術 品	書跡 4
	考古資料 1

国の指定、選定等の総計 257

2 国指定等文化財市町村別件数一覧

(令和5年4月1日現在)

文化財区分 市町村名	合計	指定文化財														選定		登録			記録選択		重要美術品旧法				
		国宝		重要文化財				文重要無形財	民重要有形財	民重要無形財	記念物						計	伝建群	保存技術	有形文化財	有形民俗文化財	記念物	無形文化財	無形民俗文化財	書跡	考古資料	
		工芸品	考古資料	建造物	彫刻	工芸品	考古資料				工芸技術	特別史跡	史跡	天然記念物	天然記念物	天然記念物											名勝
青森市	14					3		3	1	1	3					11			2			1					
弘前市	58			23	4	2	1		1		1				4	36	1		15		3		2			1	
八戸市	36	2	1	2	3	3		1	1		4			1	1	19			14						3		
黒石市	5			1										1	2	1			1		1						
五所川原市	9			2							3					5			4								
十和田市	6			1								1			1	3			1				2				
三沢市	1							1								1											
むつ市	3			1	1	1										3											
つがる市	5					1					2					3			1						1		
平川市	41													2	2				39								
平内町	1														1	1											
今別町	0															0											
蓬田村	0															0											
外ヶ浜町	1										1					1											
鱒ヶ沢町	0															0											
深浦町	3			1				1							1	3											
西目屋村	0															0											
藤崎町	0															0											
大鱧町	3			1											1				2								
田舎館村	1										1					1											
板柳町	0															0											
鶴田町	0															0											
中泊町	1															0				1							
野辺地町	3					2										2			1								
七戸町	13							2			2					4			9								
六戸町	0															0											
横浜町	0															0											
東北町	0															0											
六ヶ所村	0															0											
おいらせ町	2										1					1							1				
大間町	0															0											
東通村	2			1							1					2											
風間浦村	0															0											
佐井村	2													1	1	2											
三戸町	8								1		1					2			5				1				
五戸町	2			1		1										2											
田子町	2															0	1						1				
南部町	7			1							1					2			5								
階上町	1															0							1				
新郷村	2															0			2								
2以上の市町村 地域を定めず	14								4		1		1		1	7							7				
計	257	2	1	34	2	7	13	1	8	8	1	22	1	2	1	8	16	127	2	1	101	1	4	1	15	4	1
合計	257	3		56			1	16				51				127	3		106		16		5				

国指定等文化財一覧

(令和5年4月1日現在)

有形文化財

国 宝

[工芸品]

名 称 及 び 員 数	指定年月日	所 在 地	所有者及び管理団体
1 赤糸威鎧 兜、大袖付	1領 昭 28. 11. 14	八戸市八幡字八幡丁3	櫛 引 八 幡 宮
2 白糸威褰取鎧 兜、大袖付	1領 昭 28. 11. 14	〃	〃

[考古資料]

名 称 及 び 員 数	指定年月日	所 在 地	所有者及び管理団体
1 土偶 (青森県八戸市風張1遺跡出土)	1箇 平 21. 7. 10	八戸市是川字横山1	八 戸 市

重要文化財

[建造物]

名 称 及 び 員 数	指定年月日	所 在 地	所有者及び管理団体
1 最勝院五重塔	1基 明 41. 4. 23	弘前市銅屋町63	最 勝 院
2 岩木山神社楼門	1棟 明 41. 4. 23	弘前市百沢字寺沢27	岩 木 山 神 社
3 岩木山神社拝殿	1棟 明 41. 4. 23	〃	〃
4 岩木山神社本殿、奥門、瑞垣、 中門	4棟 昭 46. 6. 22 昭 61. 1. 22	〃 (追加指定)	〃
5 弘前八幡宮本殿、唐門	2棟 昭 11. 9. 18	弘前市八幡町1-1-1	弘 前 八 幡 宮
6 長勝寺三門	1棟 昭 11. 9. 18	弘前市西茂森1-23-8	長 勝 寺
7 弘前城 天守、二の丸辰己櫓 二の丸未申櫓、二の丸丑寅櫓 二の丸南門、二の丸東門 三の丸追手門、北の郭北門	8棟 昭 12. 7. 29	弘前市下白銀町1	弘 前 市
8 誓願寺山門	1棟 昭 13. 8. 26	弘前市新町247	誓 願 寺
9 円覚寺薬師堂内厨子	1基 昭 28. 8. 29	西津軽郡深浦町深浦字浜町275	円 覚 寺
10 弘前城三の丸東門	1棟 昭 28. 11. 14	弘前市下白銀町1	弘 前 市
11 南部利康霊屋	1棟 昭 28. 11. 14	三戸郡南部町小向字正寿寺	個 人 (管) 南 部 町
12 津軽為信霊屋	1棟 昭 28. 11. 14	弘前市藤代1-4-1	革 秀 寺
13 東照宮本殿	1棟 昭 28. 11. 14	弘前市笹森町38	弘 前 市
14 熊野奥照神社本殿	1棟 昭 29. 9. 17	弘前市田町4-1-1	熊 野 奥 照 神 社
15 旧第五十九銀行本店本館	1棟 昭 47. 5. 15	弘前市元長町26	弘 前 市
16 石場家住宅	1棟 昭 48. 2. 23	弘前市亀甲町	個 人
17 高橋家住宅主屋、 米蔵・味噌蔵、文庫蔵	3棟 昭 48. 2. 23 平 16. 12. 10	黒石市中町 (追加指定)	〃
18 旧笠石家住宅	1棟 昭 48. 2. 23	十和田市奥瀬字栃久保80	十 和 田 市
19 江渡家住宅	1棟 昭 48. 2. 23	三戸郡五戸町荒町	個 人
20 旧平山家住宅主屋、表門	2棟 昭 53. 1. 21	五所川原市湊字千鳥144-1	五 所 川 原 市
21 弘前学院外人宣教師館	1棟 昭 53. 1. 21	弘前市稔町13-1	(学) 弘 前 学 院
22 清水寺観音堂	1棟 昭 55. 1. 26	八戸市是川字中居18-2	清 水 寺
23 津軽家霊屋 環月臺、碧巖臺、 明鏡臺、白雲臺、凌雲臺	5棟 昭 61. 1. 22	弘前市西茂森1-23-8	長 勝 寺
24 長勝寺御影堂	1棟 昭 61. 1. 22	〃	〃

名称及び員数	指定年月日	所在地	所有者及び管理団体
25 櫛引八幡宮本殿、旧拝殿、末社神明宮本殿、末社春日社本殿、南門	5棟 平 5. 4. 20	八戸市八幡字八幡丁3	櫛 引 八 幡 宮
26 長勝寺本堂、庫裏	2棟 平 5. 8. 17	弘前市西茂森1-23-8	長 勝 寺
27 革秀寺本堂	1棟 平 5. 8. 17	弘前市藤代1-4-1	革 秀 寺
28 旧弘前偕行社	1棟 平 13. 6. 15	弘前市御幸町8-10	(学) 弘 前 厚 生 学 院
29 旧津島家住宅主屋、文庫蔵、中の蔵、米蔵、煉瓦塀	6棟 平 16. 12. 10	五所川原市金木町朝日山412-1	五 所 川 原 市
30 高照神社本殿、中門、西軒廊、東軒廊、拝殿及び幣殿、随神門、津軽信政公墓、廟所拝殿、廟所門	8棟2基 平 18. 7. 5	弘前市高岡字神馬野87 弘前市高岡字獅子沢	高 照 神 社 個人・(管) 高照神社
31 旧大湊水源地水道施設	3所 平 21. 12. 8	むつ市宇田町、桜木町	む つ 市
32 旧弘前藩諸士住宅	1棟 平 28. 2. 9	弘前市若党町72	弘 前 市
33 木村産業研究所	1棟 令 3. 8. 2	弘前市在府町61	(財) 木村産業研究所
34 尻屋埼灯台	1基 令 4. 12. 12	下北郡東通村尻屋字尻屋崎1-1	国 (海上保安庁)

[彫刻]

名称及び員数	指定年月日	所在地	所有者及び管理団体
1 木造阿弥陀如来坐像	1軀 大 4. 3. 26	むつ市田名部町4-18	常 念 寺
2 木造阿弥陀如来坐像	1軀 大 9. 8. 16	南津軽郡大鰐町蔵館字村岡12	大 円 寺

[工芸品]

名称及び員数	指定年月日	所在地	所有者及び管理団体
1 紫糸威肩白浅黄鎧、兜、大袖付	1領 大 4. 3. 26	八戸市八幡字八幡丁3	櫛 引 八 幡 宮
2 唐櫃入白糸威肩赤胴丸、兜、大袖付	1領 大 4. 3. 26	〃	〃
3 兜、浅黄威肩赤大袖二枚付	1頭 大 4. 3. 26	〃	〃
4 太刀 銘友成作	1口 大 14. 4. 24	弘前市高岡字獅子沢128-112	高 照 神 社
5 太刀 銘真守	1口 大 15. 4. 19	〃	〃
6 銅鐘	1口 昭 16. 11. 6	弘前市西茂森1-23-8	長 勝 寺
7 刀 無銘伝来国光	1口 昭 34. 12. 18	弘前市土手町	個 人

[考古資料]

名称及び員数	指定年月日	所在地	所有者及び管理団体
1 青森県是川遺跡出土品	963点 昭 37. 2. 2 平 23. 6. 27	八戸市是川字横山 1 (追加指定及び名称変更)	八 戸 市
2 青森県石神遺跡出土品	219箇 平 2. 6. 29	つがる市森田町森田月見野340-2	つ が る 市
3 青森県宇鉄遺跡出土品	559箇 平 3. 6. 21	青森市本町2-8-14	青 森 県
4 青森県大石平遺跡出土品	一括 (198箇) 平 7. 6. 15	〃	〃
5 青森県風張 1 遺跡出土品	一括 (663箇) 平 9. 6. 30	八戸市是川字横山 1	八 戸 市
6 青森県薬師前遺跡墓坑出土品	一括 (33点) 平 12. 6. 27	八戸市根城字東構35-1	五 戸 町
7 青森県砂沢遺跡出土品	一括 (230点) 平 12. 12. 4	弘前市上白銀町8-1	弘 前 市
8 青森県三内丸山遺跡出土品	(1,958点) 平 15. 5. 29	青森市大字三内字丸山305	青 森 県
9 猪形土製品 青森県十腰内 2 遺跡出土	1点 平 23. 6. 27	弘前市下白銀町1-6	弘 前 市
10 青森県二枚橋 2 遺跡出土品	1,308点 平 24. 9. 6	むつ市金谷1-46	む つ 市
11 土偶 青森県有戸鳥井平 4 遺跡出土	1箇 平 24. 9. 6	上北郡野辺地町字野辺地1-3	野 辺 地 町
12 赤漆塗木鉢 青森県向田 1 8 遺跡出土	1点 平 26. 8. 21	〃	〃
13 青森県丹後平古墳群出土品	一括 (195点) 平 30. 10. 31	八戸市内丸1-1-1	八 戸 市

無形文化財

重要無形文化財

[工芸技術]

名称及び員数	指定年月日	所在地	保持団体
1 津軽塗	平 29. 10. 2	—	津軽塗技術保存会

民俗文化財

重要有形民俗文化財

名称及び員数	指定年月日	所在地	所有者及び管理団体
1 泊のまるきぶね 1隻	昭 38. 5. 15	青森市本町1-8-14	青 森 県
2 南部のさしこ仕事着コレクション 64点	昭 41. 6. 11	三沢市（教育委員会）	三 沢 市
3 円覚寺奉納海上信仰資料 106点	昭 56. 4. 22	西津軽郡深浦町深浦字浜町275	円 覚 寺
4 津軽・南部のさしこ着物 786点	昭 58. 4. 13	青森市本町2-8-14	個 人
5 南部七戸見町観音堂庶民信仰資料 359点	平 2. 3. 29	上北郡七戸町字見町18	見 町 観 音 堂 講 中 (管)七戸町(平4. 7. 27)
6 南部七戸小田子不動堂奉納絵馬 108点	平 2. 3. 29	上北郡七戸町字和田下1	八 幡 神 社 (管)七戸町(平4. 7. 27)
7 八戸及び周辺地域の漁撈用具と 浜小屋 1,383点1棟	平 5. 4. 15	八戸市根城字東構35-1 八戸市鮫町字大作平44	八 戸 市
8 津軽海峡及び周辺地域のムダマ ハギ型漁船コレクション 67隻	平 9. 12. 15	青森市沖館2-2-1	青 森 市

重要無形民俗文化財

名称及び員数	指定年月日	所在地	保護団体
1 八戸のえんぶり	昭 54. 2. 3	八戸市、三戸郡	八 戸 地 方 え ん ぶ り 連 合 協 議 会
2 青森のねぶた	昭 55. 1. 28	青森市	青 森 ね ぶ た 祭 保 存 会
3 弘前のねぶた	昭 55. 1. 28	弘前市	弘 前 ね ぶ た 保 存 会
4 岩木山の登拝行事	昭 59. 1. 21	青森市、弘前市、黒石市、五 所川原市、東津軽郡、西津軽 郡、中津軽郡、南津軽郡、北 津軽郡	お 山 参 詣 保 存 会
5 下北の能舞	平 元. 3. 20	下北郡、むつ市、上北郡	下 北 の 能 舞 保 存 連 合 会
6 泉山の登拝行事	平 9. 12. 15	三戸郡三戸町泉山	泉 山 七 歳 児 初 参 り 保 存 会
7 八戸三社大祭の山車行事	平 16. 2. 6	八戸市	八 戸 三 社 大 祭 山 車 祭 り 行 事 保 存 会
8 津軽海峡及び周辺地域における和船 製作技術	平 18. 3. 15	津軽海峡周辺地域	津 軽 海 峡 及 び 周 辺 地 域 に お け る 和 船 製 作 技 術 保 存 会

記念物

特別史跡

名称及び員数	指定年月日	所在地	所有者及び管理団体
1 三内丸山遺跡	史跡 平 9. 3. 5 特別 平 12. 11. 24 平 26. 3. 18	青森市三内丸山 (追加指定)	青 森 県

史 跡

名 称 及 び 員 数	指定年月日	所 在 地	所有者及び管理団体
1 浪岡城跡	昭 15. 2.10 平 元. 3. 7	青森市浪岡大字浪岡 (追加指定)	(管) 青 森 市 (昭15.12.13)
2 七戸城跡	昭 16.12.13 平 元. 8.14 平 12.12.13	上北郡七戸町七戸字貝の口 (追加指定) (追加指定)	(管) 七 戸 町 (昭17.3.11)
3 根城跡	昭 16.12.13 平 23. 2. 7	八戸市根城 (追加指定)	(管) 八 戸 市 (昭17.3.11)
4 津軽氏城跡 (種里城跡・堀越城跡・弘前城跡)	昭 27. 3.29 昭 59.12. 6 昭 60.11.15 平 14.12.19 平 22. 8. 5	弘前市下白銀町、西茂森町、新寺町、堀越町外、鱒ヶ沢町種里 (追加指定及び一部指定解除) (追加指定及び名称変更) (追加指定及び名称変更) (追加指定)	(管) 弘 前 市 (昭52.12.10)
5 亀ヶ岡石器時代遺跡	昭 19. 6.26 令 2. 3.10	つがる市木造館岡・亀ヶ岡 (追加指定)	(管) つ が る 市 (昭19.10.24)
6 田小屋野貝塚	昭 19. 6.26 平 29.10.13	つがる市木造館岡田小屋野 (追加指定)	(管) つ が る 市 (昭19.10.24)
7 是川石器時代遺跡	昭 32. 7. 1 平 16. 9.30 平 25.10.17 平 28.10. 3	八戸市是川 (追加指定) (追加指定) (追加指定)	(管) 八 戸 市 (昭33.6.18)
8 長七谷地貝塚	昭 56. 5.25	八戸市桔梗野工業団地三丁目	八 戸 市
9 小牧野遺跡	平 7. 3.17 平 13. 8.13	青森市野沢字小牧野 (追加指定)	(管) 青 森 市 (平8.11.13)
10 ニツ森貝塚	平 10. 1.16 平 27. 3.10 平 27.10. 7	上北郡七戸町字貝塚家ノ前 (追加指定) (追加指定)	(管) 七 戸 町 (平27.7.7)
11 丹後平古墳群	平 11. 1.14	八戸市南白山台	八 戸 市
12 垂柳遺跡	平 12. 4.11	南津軽郡田舎館村垂柳・高樋	田 舎 館 村
13 高屋敷館遺跡	平 13. 1.29	青森市浪岡高屋敷	青 森 市
14 聖寿寺館跡	平 16. 9.30 平 25. 3.27	三戸郡南部町小向字正寿寺 (追加指定)	南 部 町 ほ か
15 五所川原須恵器窯跡	平 16. 9.30	五所川原市持子沢字隠川	五 所 川 原 市 ほ か
16 十三湊遺跡	平 17. 7.14 平 18. 7.28 平 19. 7.26	五所川原市十三 (追加指定) (追加指定)	五 所 川 原 市 ほ か
17 浜尻屋貝塚	平 18. 7.28	下北郡東通村尻屋字念佛間	尻 屋 土 地 保 全 会
18 阿光坊古墳群	平 19. 7.26	上北郡おいらせ町阿光坊	(管) お い ら せ 町 (平19.10.4)
19 大森勝山遺跡	平 24. 9.19	弘前市大森字勝山	弘 前 市 ほ か
20 大平山元遺跡	平 25. 3.27 平 27.10. 7	東津軽郡外ヶ浜町字蟹田大平山元・沢辺 (追加指定)	(管) 外 ヶ 浜 町 (平26.7.10)
21 山王坊遺跡	平 29. 2. 9	五所川原市相内岩井・桂川	(管) 五 所 川 原 市 (平29.3.22)
22 三戸城跡	令 4. 3.15	三戸郡三戸町梅内字城ノ下	(管) 三 戸 町 (令4.7.25)

特別名勝及び天然記念物

名 称 及 び 員 数	指定年月日	所 在 地	所有者及び管理団体
1 十和田湖および奥入瀬溪流	名天 昭 3. 4.12 特名 昭 27. 3.29	十和田市	

特別天然記念物

名称及び員数	指定年月日	所在地	所有者及び管理団体
1 小湊のハクチョウおよびその渡来地	天 大 11. 3. 8 特天 昭 27. 3. 29	青森市、東津軽郡平内町	(管) 平 内 町 (大11. 11. 7)
2 カモシカ	天 昭 9. 5. 1 特天 昭 30. 2. 15	青森県ほか29都府県	

名勝及び天然記念物

名称及び員数	指定年月日	所在地	所有者及び管理団体
1 仏宇多(仏ヶ浦)	昭 16. 4. 23	下北郡佐井村長後	農 林 水 産 省

名 勝

名称及び員数	指定年月日	所在地	所有者及び管理団体
1 種差海岸	昭 12. 12. 21	八戸市鮫町	(管) 八 戸 市 (昭13. 9. 15)
2 盛美園	昭 28. 3. 31 平 14. 12. 19	平川市猿賀石林 (追加指定)	個 人
3 瑞楽園	昭 54. 5. 31	弘前市宮館字宮館沢26-1	弘 前 市
4 清藤氏書院庭園	昭 54. 8. 7 平 19. 2. 6	平川市猿賀石林 (追加指定)	個 人
5 金平成園(澤成園)	平 18. 1. 26	黒石市内町・上町	黒 石 市
6 成田氏庭園	令 2. 3. 10	弘前市樹木	個 人
7 對馬氏庭園	令 2. 3. 10	弘前市折笠字宮川	〃
8 須藤氏庭園(青松園)	令 2. 3. 10	弘前市前坂字船山	〃

天然記念物

名称	指定年月日	所在地	所有者及び管理団体
1 蕪島ウミネコ繁殖地	大 11. 3. 8	八戸市鮫町字鮫	(管) 八 戸 市 (大11. 11. 7)
2 ツバキ自生北限地帯	大 11. 10. 12	東津軽郡平内町東田沢字小湊越	(管) 平 内 町 (大12. 12. 13)
3 法量のイチョウ	大 15. 10. 20	十和田市法量字銀杏木	(管) 十 和 田 市 (昭3. 3. 23)
4 下北半島のサルおよびサル生息北限地	昭 45. 11. 11	むつ市・下北郡佐井村	
5 縫道石山・縫道石の特殊植物群落	昭 51. 12. 23	下北郡佐井村	
6 北金ヶ沢のイチョウ	平 16. 9. 30	西津軽郡深浦町北金ヶ沢字塩見形	東 北 財 務 局

天然記念物で地域を定めず指定したもの(本県関係分)

名 称	指定年月日	所 在 地
1 声良鶏	昭 12. 12. 21	秋田県、青森県、岩手県
2 軍鶏	昭 16. 8. 1	東京都、茨城県、千葉県、青森県、秋田県、高知県
3 クマガラ	昭 40. 5. 12	北海道、青森県、秋田県、岩手県
4 イヌワシ	昭 40. 5. 12	北海道他13県
5 オジロワシ	昭 45. 1. 23	北海道、新潟県
6 オオワシ	昭 45. 1. 23	北海道、石川県、福井県
7 コクガン	昭 46. 5. 19	北海道、青森県、秋田県他2県
8 ヒシクイ	昭 46. 6. 28	北海道、青森県、宮城県、新潟県、石川県他3県
9 マガン	昭 46. 6. 28	北海道、青森県、宮城県、新潟県、石川県他3県
10 ヤマネ	昭 50. 6. 26	本州、四国、九州

伝統的建造物群

重要伝統的建造物群保存地区（選定）

名 称	選定年月日	所 在 地
1 弘前市中町伝統的建造物群保存地区	昭 53. 5. 31	弘前市馬喰町全域、若党町及び小人町各一部
2 黒石市中町伝統的建造物群保存地区	平 17. 7. 22	黒石市中町、浦町二丁目、甲徳兵衛町及び横町の各一部

文化財の保存技術

選定保存技術（選定）

名 称	選定年月日	所 在 地	保 持 者
1 漆掻き用具製作	昭 63. 4. 26	三戸郡田子町田子66-42	中 畑 文 利 (平7.5.31認定)

登録文化財

登録有形文化財（登録）

名 称 及 び 員 数	登録年月日	所 在 地	所有者及び管理団体
1 佐滝本店 1棟	平 9. 7. 15	三戸郡三戸町八日町	個 人
2 旧河内屋橋本合名会社 1棟	平 10. 12. 11	八戸市八日町1	(株) 大 正 ロ マ ン
3 旧七戸郵便局 1棟	平 12. 2. 15	上北郡七戸町字七戸	個 人
4 盛田牧場一号廬舎（南部曲屋育成廬舎） 1棟	平 12. 2. 15	上北郡七戸町字膝森14-1	(有) 金 子 フ ェ ー ム
5 盛田牧場二号廬舎（育成廬舎） 1棟	”	”	”
6 盛田牧場三号廬舎（繁殖廬舎） 1棟	”	”	”
7 盛田牧場四号廬舎（繁殖廬舎） 1棟	”	上北郡七戸町字膝森5	”
8 盛田牧場五号廬舎（種牡馬廬舎） 1棟	”	”	”
9 盛田牧場馬頭観音堂奥殿 1棟	”	上北郡七戸町字膝森14-1	”
10 盛田牧場馬頭観音堂拝殿 1棟	”	”	”
11 盛田牧場馬頭観音堂鳥居 1基	”	”	”
12 佐滝文庫蔵 1棟	平 12. 2. 15	三戸郡三戸町八日町	個 人
13 佐滝土蔵 1棟	平 12. 2. 15	三戸郡三戸町八日町	個 人
14 佐滝別邸 1棟	”	三戸郡三戸町梅内字雷平	”
15 佐滝門及び塀 1基	”	”	”
16 旧第八師団長官舎（弘前市長公舎） 1棟	平 15. 7. 1	弘前市上白銀町1-1	弘 前 市
17 旧藤田家別邸洋館 1棟	平 15. 7. 1	弘前市上白銀町8-1	弘 前 市
18 旧藤田家別邸和館 1棟	”	”	”
19 旧藤田家別邸倉庫（考古館） 1棟	”	”	”
20 旧藤田家別邸冠木門及び両袖番屋 1棟	”	”	”
21 旧弘前無尽社屋（三上ビル） 1棟	平 15. 7. 1	弘前市元寺町	個 人
22 旧高谷銀行本店（盛農薬商会倉庫） 1棟	平 15. 7. 1	つがる市木造千代町	(有) 盛 農 薬 商 会
23 更上閣主屋 1棟	平 15. 9. 19	八戸市本徒士町5-4	八 戸 市
24 更上閣門 1棟	”	”	”
25 青森県立郷土館（旧青森銀行本店） 1棟	平 16. 2. 17	青森市本町2-8-14	青 森 県
26 旧制弘前高等学校外国人教師館 1棟	平 17. 7. 12	弘前市文京町1	国立大学法人弘前大学
27 佐藤政衛家住宅土蔵 1棟	平 17. 12. 26	平川市金屋中松元	個 人
28 駒井正篤家住宅土蔵 1棟	”	”	”
29 森内勇治家住宅土蔵 1棟	”	”	”

名称及び員数	登録年月日	所在地	所有者及び管理団体
30 駒井光芳家住宅土蔵	1棟 平 17. 12. 26	平川市金屋中松元	個人
31 小野幸満家住宅土蔵	1棟 "	"	"
32 森内レイ子家住宅土蔵	1棟 "	"	"
33 佐藤義秋家住宅土蔵	1棟 "	"	"
34 佐藤聖徳家住宅土蔵	1棟 "	"	"
35 佐藤長臣家住宅土蔵	1棟 "	"	"
36 駒井忠雄家住宅土蔵	1棟 "	平川市金屋上松元	"
37 百田昭逸家住宅土蔵	1棟 "	"	"
38 小野智栄家住宅土蔵	1棟 "	"	"
39 小野長道家住宅土蔵	1棟 "	"	"
40 小野正博家住宅土蔵	1棟 "	"	"
41 小野郁男家住宅土蔵	1棟 "	"	"
42 松田良昭家住宅土蔵	1棟 "	"	"
43 小野秋穂家住宅土蔵	1棟 "	"	"
44 佐藤亮家住宅土蔵	1棟 "	"	"
45 駒井武義家住宅土蔵	1棟 "	"	"
46 駒井宏家住宅土蔵	1棟 "	"	"
47 小野昭正家住宅土蔵	1棟 "	平川市金屋中早稲田	"
48 松田和雄家住宅土蔵	1棟 "	"	"
49 九戸家住宅主屋	1棟 平 18. 10. 18	黒石市甲大工町	"
50 新むつ旅館本館	1棟 平 19. 5. 15	八戸市小中野	"
51 田中家住宅主屋	1棟 "	三戸郡南部町福田字間ノ原	"
52 田中家住宅米蔵	1棟 "	"	"
53 田中家住宅門	1棟 "	"	"
54 成田和夫家住宅土蔵	1棟 平 19. 7. 31	平川市金屋上松元	"
55 佐藤幸正家住宅土蔵	1棟 "	"	"
56 小野良家住宅土蔵	1棟 "	"	"
57 佐藤正道家住宅土蔵	1棟 "	"	"
58 佐藤征栄家住宅土蔵	1棟 "	"	"
59 駒井徹雄家住宅土蔵	1棟 "	"	"
60 小野サツエ家住宅土蔵	1棟 "	"	"
61 小野きみゑ家住宅土蔵	1棟 "	"	"
62 佐藤良徳家住宅土蔵	1棟 "	"	"
63 佐藤利衛家住宅土蔵	1棟 "	"	"
64 村井家住宅主屋	1棟 "	三戸郡南部町大向字泉山道	"
65 駒井善重家住宅土蔵	1棟 平 19. 10. 2	平川市金屋上早稲田	"
66 森内悦子家住宅土蔵	1棟 "	"	"
67 松田陸三家住宅土蔵	1棟 "	"	"
68 松田圭司家住宅土蔵	1棟 "	"	"
69 佐藤竹悦家住宅土蔵	1棟 "	"	"
70 山田寛家住宅土蔵	1棟 "	"	"
71 松田和雄家住宅文庫蔵	1棟 "	平川市金屋中早稲田	"
72 坂本家住宅主屋	1棟 平 19. 12. 5	三戸郡新郷村西越字日向	"
73 木村家住宅主屋	1棟 "	"	"
74 旧西沢家住宅主屋	1棟 平 20. 3. 7	五所川原市金木町朝日山411-5他	五所川原市
75 旧野村家住宅離れ	1棟 平 20. 7. 8	上北郡野辺地町字野辺地123-1	野辺地町
76 旧島守発電所本館	1棟 平 21. 11. 2	八戸市南郷島守字持金沢3	八戸市

名称及び員数	登録年月日	所在地	所有者及び管理団体
77 旧島守発電所水槽	1基 平 21. 11. 2	八戸市南郷島守字持金沢3	八戸市
78 旧島守発電所水圧鉄管路	1所 //	//	//
79 旧島守発電所余水路	1所 //	//	//
80 八戸酒造店舗兼主屋	1棟 平 22. 9. 10	八戸市湊町字本町	個人
81 八戸酒造北蔵	1棟 //	//	//
82 八戸酒造文庫蔵	1棟 //	//	//
83 八戸酒造西蔵	1棟 //	//	//
84 八戸酒造煉瓦蔵	1棟 //	//	//
85 八戸酒造煉瓦塀	1棟 //	//	//
86 石場旅館	1棟 平 24. 2. 23	弘前市元寺町	個人
87 翠明荘(旧高谷家別邸)洋館	1棟 //	弘前市元寺町69	(株)ムシコ・クリエイト
88 翠明荘(旧高谷家別邸)日本館	1棟 //	//	//
89 翠明荘(旧高谷家別邸)奥座敷	1棟 //	//	//
90 翠明荘(旧高谷家別邸)土蔵	1棟 //	//	//
91 翠明荘(旧高谷家別邸)門	1棟 //	//	//
92 翠明荘(旧高谷家別邸)四阿	1棟 //	//	//
93 阿部家住宅主屋	1棟 平 26. 4. 25	五所川原市羽野木沢	個人
94 阿部家住宅文庫蔵	1棟 //	//	//
95 津軽鉄道旧芦野公園駅本屋	1棟 平 26. 12. 19	五所川原市金木町芦町84-171	津軽鉄道株式会社
96 弘前市庁舎本館	1棟 平 27. 8. 4	弘前市上白銀町1-1	弘前市
97 カトリック十和田教会	1棟 平 27. 8. 4	十和田市稲生町162	カトリック仙台司教区
98 法光寺承陽塔	1棟 平 29. 6. 28	三戸郡南部町法光寺字法光寺20	法光寺
99 ヤマニ仙遊館本館	1棟 平 29. 10. 27	南津軽郡大鰐町蔵館字村岡	個人
100 ヤマニ仙遊館土蔵	1棟 //	//	//
101 旧増川営林署庁舎(展示館しょうわ)	1棟 令 4. 10. 31	青森市浪岡女鹿沢字野尻14-134	個人

登録有形民俗文化財(登録)

名称及び員数	登録年月日	所在地	所有者及び管理団体
1 津軽の林業用具	353点 平 24. 3. 8	北津軽郡中泊町中里字紅葉坂210他	中泊町

登録記念物(登録)

名称及び員数	登録年月日	所在地	所有者及び管理団体
1 揚亀園	平 19. 7. 26	弘前市亀甲町	個人
2 旧菊池氏庭園(弘前明の星幼稚園庭園)	//	弘前市紺屋町125-2	(学)明の星学園
3 鳴海氏庭園	//	黒石市中町	個人
4 丹藤氏庭園(旧三上氏庭園)	平 31. 2. 26	弘前市葛原	個人

記録選択

記録作成等の措置を講ずべき無形文化財(選択)

名称	選択年月日	所在地	保持者
1 郁田流箏曲	昭 55. 4. 4	青森市	

記録作成等の措置を講ずべき無形の民俗文化財(選択)

名 称	選択年月日	所 在 地	保 護 団 体
1 田子神楽	昭 46. 4. 21	三戸郡田子町田子字七日市	田 子 神 楽 保 存 会
2 八戸のえんぶり	昭 46. 11. 11	八戸市、三戸郡	八 戸 え ん ぶ り 保 存 連 絡 会
3 南部駒踊	昭 49. 12. 4	十和田市洞内	洞内南部駒踊保存会
4 津軽神楽	昭 51. 12. 25	弘前市常盤坂2-3-21	津 軽 神 楽 保 存 会
5 平内の鶏舞	昭 53. 1. 31	三戸郡階上町平内	平 内 鶏 舞 組
6 下北の能舞	昭 53. 12. 8	下北郡東通村、上北郡横浜町、野辺地町、六ヶ所村	三 余 会
			上 田 屋 青 年 会
			大 利 敬 神 組
			東 通 村 郷 土 芸 能 保 存 連 合 会
			横 浜 町 能 舞 保 存 会
			馬 門 熊 野 神 社 敬 神 組
			愛 宕 神 社 能 舞 保 存 会
7 泉山の登拝習俗	昭 54. 12. 7	三戸郡三戸町泉山	泉 山 七 歳 児 初 参 り 保 存 会
8 津軽のイタコの習俗	昭 54. 12. 7	青森県	
9 津軽の地蔵講の習俗	平 6. 12. 7	青森県	
10 久渡寺のオンシラ講の習俗	平 11. 12. 3	弘前市坂元	久 渡 寺
11 南部切田神楽	平 16. 2. 6	十和田市切田字下切田	南 部 切 田 神 楽 会
12 青森県南部地方の虫送り	平 16. 2. 6	青森県	
13 津軽の七日堂祭	平 21. 3. 11	弘前市、平川市	百 沢 町 会 氏 子
			鬼 神 社 氏 子 総 代 猿 賀 町 会 氏 子
14 氣比神社の絵馬市の習俗	平 21. 3. 11	上北郡おいらせ町上久保	
15 青森県津軽地方の虫送り	平 22. 3. 11	青森県	

重要美術品

[書 跡]

名 称 及 び 員 数	認定年月日	所 在 地	所有者及び管理団体
1 徳川家康自筆日課念仏 1巻	昭 8. 10. 31	八戸市十六日町27	天 聖 寺
2 徳川家康自筆日課念仏 1巻	昭 8. 12. 14	青森市本町	個 人
3 徳川家康自筆日課念仏 1巻	昭 8. 12. 14	八戸市十八日町	〃
4 後柏原天皇宸翰御懐紙 1幅	昭 18. 10. 1	つがる市木造	〃

[考古資料]

名 称 及 び 員 数	認定年月日	所 在 地	所有者及び管理団体
1 板石塔婆 1基	昭 17. 12. 16	弘前市中別所字葛野	弘 前 市

4 県指定文化財市町村別件数一覧

(令和5年4月1日現在)

文化財 区分 市町村名	合計	県重宝							県技芸	県民俗文化財		県史跡名勝 天然記念物		
		建造物	絵画	彫刻	工芸品	書跡 典籍	考古 資料	歴史 資料		有形	無形	史跡	名勝	天然 記念物
青森市	29	1	1	4	2		14	3	1	1	2			
弘前市	61	17	3	8	11	1	2	1	1	1	5		1	10
八戸市	34	7		1	7	1	4	3			4	6		1
黒石市	11	3			1			1			3			3
五所川原市	8	1			1						4			2
十和田市	5										2	2		1
三沢市	2										2			
むつ市	11			1	3					2	4			1
つがる市	3						2							1
平川市	9	1		1	2						4	1		
平内町	0													
今別町	3	1									1			1
蓬田村	1			1										
外ヶ浜町	2			1								1		
鱒ヶ沢町	4		2	1							1			
深浦町	9	1	1		1	1					3	1		1
西目屋村	0													
藤崎町	2										1			1
大鰐町	1										1			
田舎館村	2			1			1							
板柳町	2				1									1
鶴田町	1													1
中泊町	4	1		1						1		1		
野辺地町	6	1		1			1					2		1
七戸町	7	2					2					2		1
六戸町	0													
横浜町	3										2			1
東北町	2									1	1			
六ヶ所村	1									1				
おいらせ町	2			1										1
大間町	2										2			
東通村	7						1	1		1	3			1
風間浦村	1										1			
佐井村	4	1		1							2			
三戸町	15	2		3			1	3			1	3		2
五戸町	5	3									1			1
田子町	6	1		2						1	2			
南部町	14	3		3	1		1			3				3
階上町	7						1				2			4
新郷村	1										1			
2以上の市町村	4						1				1	1		1
地域を定めず	0													
計	291	46	7	31	30	3	31	12	2	12	56	20	1	40
合計	291	160							2	68		61		

県指定文化財一覧

(令和5年4月1日現在)

有形文化財

県重宝

[建造物]

名称及び員数	指定年月日	所在地	所有者及び管理団体
1 久祥院殿位牌堂	1棟 昭 30. 1. 7	弘前市西茂森2-14-1	隣 松 寺
2 三尊仏及びその厨子堂	1棟 昭 32. 1. 11	弘前市西茂森1-23-8	長 勝 寺
3 桧山御前五輪塔	1基 昭 33. 1. 22	三戸郡三戸町同心町字古間木平53	長 栄 寺
4 青銅塔婆	1基 昭 34. 5. 6	東津軽郡今別町今別字今別119	本 覚 寺
5 南部利直霊屋	1棟 昭 48. 12. 3	三戸郡南部町小向字正寿寺	個 人
6 法眼寺鐘楼堂	1棟 昭 53. 8. 24	黒石市山形町82	宝 巖 山 法 眼 寺
7 八戸城角御殿表門	1棟 昭 56. 4. 18	八戸市内丸3-3-6	八 戸 市
8 見町観音堂	1棟 昭 60. 4. 27	上北郡七戸町見町37-2	見 町 観 音 堂
9 旧岩田家住宅	1棟 昭 60. 4. 27	弘前市若党町31	弘 前 市
10 稲荷神社本殿	1棟 平 2. 3. 16	三戸郡三戸町斗内字田屋ノ下58	稲 荷 神 社
11 南宗寺山門	1棟 平 3. 3. 13	八戸市長者1-7-57	南 宗 寺
12 新羅神社本殿、拝殿	2棟 平 3. 3. 13	八戸市長者1-6-10	新 羅 神 社
13 旧八戸小学講堂	1棟 平 3. 3. 13	八戸市八幡字八幡丁3	櫛 引 八 幡 宮
14 旧東奥義塾外人教師館	1棟 平 5. 1. 22	弘前市下白銀町2-1	弘 前 市
15 旧弘前市立図書館	1棟 平 5. 1. 22	〃	〃
16 熊野宮本殿	1棟 平 5. 1. 22	弘前市茜町1-8-1	熊 野 宮
17 日本聖公会弘前昇天教会教会堂	1棟 平 5. 4. 16	弘前市山道町7-1	日 本 聖 公 会 弘 前 昇 天 教 会
18 巖鬼山神社本殿	1棟 平 5. 4. 16	弘前市十腰内字猿沢78	巖 鬼 山 神 社
19 法眼寺本堂	1棟 平 5. 4. 16	黒石市山形町82	宝 巖 山 法 眼 寺
20 旧青森県尋常中学校本館	1棟 平 5. 7. 19	弘前市新寺町1-1	青 森 県
21 日本基督教団弘前教会教会堂	1棟 平 5. 7. 19	弘前市元寺町48	日 本 基 督 教 団 弘 前 教 会
22 飯詰八幡宮本殿	1棟 平 6. 1. 21	五所川原市飯詰字福泉148-1	飯 詰 八 幡 宮
23 袋宮寺本堂	1棟 平 6. 4. 25	弘前市新寺町26	袋 宮 寺
24 円明寺本堂	1棟 平 6. 4. 25	弘前市新寺町62	円 明 寺
25 報恩寺本堂	1棟 平 6. 4. 25	弘前市新寺町34	報 恩 寺
26 猿賀神社本殿	1棟 平 6. 4. 25	平川市猿賀石林175	猿 賀 神 社
27 本行寺護国堂	1棟 平 7. 4. 19	弘前市新寺町92	本 行 寺
28 寶福寺本堂	1棟 平 7. 4. 19	三戸郡五戸町浅水字浅水32-1	寶 福 寺
29 野辺地八幡宮本殿、末社金刀比羅宮本殿	2棟 平 9. 7. 30	上北郡野辺地町字笹館12	野 辺 地 八 幡 宮
30 青岩寺本堂	1棟 平 9. 7. 30	上北郡七戸町字町7	青 岩 寺
31 旧圓子家住宅	1棟 平 13. 6. 29	三戸郡五戸町倉石中市字中市62-7	五 戸 町
32 南部安信の墓（宝篋印塔）	1基 平 14. 4. 17	三戸郡南部町小向字馬場坂	個 人
33 旧坪田家住宅	1棟 平 14. 11. 18	青森市浪岡字岡田43	青 森 市
34 黒石市消防団第三分団第三消防部屯所	1棟 平 15. 7. 14	黒石市甲徳兵衛町3	黒 石 市
35 五戸町消防団第一分団屯所	1棟 平 15. 7. 14	三戸郡五戸町字野月2	五 戸 町
36 旧伊東家住宅	1棟 平 17. 3. 14	弘前市若党町80	弘 前 市
37 旧橋本家住宅	1棟 平 17. 3. 14	三戸郡田子町田子字川代ノ上ミ66-39	田 子 町
38 円覚寺宝篋印塔	1基 平 18. 7. 14	西津軽郡深浦町深浦字浜町275-2	円 覚 寺
39 大慈寺（松館）山門	1棟 平 21. 2. 18	八戸市松館字古里38	大 慈 寺

名称及び員数	指定年月日	所在地	所有者及び管理団体
40 岩木山神社社務所	1棟 平 23. 8. 19	弘前市百沢字寺沢27	岩 木 山 神 社
41 南部信直夫妻の墓石	2基 平 27. 8. 14	三戸郡南部町小向字正寿寺	個 人
42 旧三上家住宅	1棟 平 28. 4. 18	下北郡佐井村佐井字大佐井70-2	佐 井 村
43 対泉院山門	1棟 平 29. 8. 16	八戸市新井田字寺ノ上13-1	対 泉 院
44 大慈寺(糠塚)本堂、山門、経蔵	3棟 平 30. 8. 20	八戸市長者1-6-59	大 慈 寺
45 五林神社五輪塔	1基 令 4. 4. 13	北津軽郡中泊町中里字龜山781	五林神社氏子総代長
46 乳井神社五輪塔	1基 令 4. 4. 13	弘前市乳井字外ノ沢66	乳 井 神 社

[絵 画]

名称及び員数	指定年月日	所在地	所有者及び管理団体
1 世界地図屏風	1隻 昭 33. 1. 22	青森市本町	個 人
2 親鸞上人連座御影	1幅 昭 38. 4. 10	西津軽郡鯉ヶ沢町釣町16-1	来 生 寺
3 阿弥陀如来像	1幅 昭 38. 4. 10	〃	〃
4 絹本着色当麻曼荼羅図	1幅 平 3. 3. 13	弘前市新寺町108	貞 昌 寺
5 新井晴峰筆紙本着色観桜観楓図屏風	1双 平 16. 1. 21	弘前市下白銀町1-6	弘 前 市
6 絹本着色聖宝僧正像	1幅 平 17. 7. 20	西津軽郡深浦町深浦字浜町275-2	円 覚 寺
7 紙本着色弘前八幡宮祭礼図巻	5巻 令 2. 9. 4	弘前市下白銀町2-1	弘 前 市

[彫 刻]

名称及び員数	指定年月日	所在地	所有者及び管理団体
1 木彫阿弥陀如来立像	1軀 昭 31. 5. 14	弘前市新寺町109	西 光 寺
2 獅子頭	1面 昭 31. 5. 14	三戸郡三戸町梅内字村中	個 人
3 舞楽面	3面 昭 31. 5. 14	弘前市百沢字寺沢27	岩 木 山 神 社
4 木彫阿弥陀如来立像	1軀 昭 32. 1. 11	青森市野内字菊川267	當 古 寺
5 薬師如来三門本尊	1軀 昭 32. 1. 11	弘前市西茂森1-23-8	長 勝 寺
6 津軽為信木像	1軀 昭 32. 1. 11	〃	〃
7 十一面観音立像	1軀 昭 33. 1. 22	三戸郡南部町大向字長谷94-1	恵 光 院
8 木彫阿弥陀如来立像	1軀 昭 33. 6. 25	上北郡野辺地町字寺ノ沢38-2	海 中 寺
9 十一面観世音立像	1軀 昭 33. 6. 25	弘前市新寺町26	袋 宮 寺
10 木彫十一面観音立像	1軀 昭 34. 10. 6	下北郡佐井村佐井字古佐井112	長 福 寺
11 十一面観音像	1軀 昭 35. 6. 24	三戸郡田子町田子字清水頭	個 人
12 弥勒菩薩像	1軀 昭 35. 6. 24	〃	〃
13 阿弥陀如来像	1軀 昭 37. 6. 29	弘前市下白銀町1-6	吉 祥 寺
14 十一面観音像	1軀 昭 37. 6. 29	弘前市新寺町110	西 福 寺
15 地藏像	1軀 昭 37. 6. 29	〃	〃
16 十一面観音像	1軀 昭 37. 6. 29	南津軽郡田舎館村田舎館東田196	田 舎 館 村
17 観世音菩薩像	1軀 昭 38. 6. 4	東津軽郡外ヶ浜町三蔵字家ノ上76	龍 馬 山 義 経 寺
18 如来立像	1軀 昭 39. 6. 30	むつ市大湊上町3	常 楽 寺
19 菩薩坐像	1軀 昭 41. 1. 12	東津軽郡蓬田村阿弥陀川字汐干29	正 法 院
20 菩薩坐像(寺伝薬師如来像)	1軀 昭 41. 1. 12	西津軽郡鯉ヶ沢町富根町1	延 寿 院
21 菩薩坐像	1軀 昭 43. 4. 5	平川市沖館宮崎266-3	沖 館 神 明 宮
22 舞楽面	9面 昭 46. 9. 6	八戸市八幡字八幡丁3	櫛 引 八 幡 宮
23 十一面観世音菩薩坐像(木像)	1軀 昭 56. 4. 18	三戸郡三戸町同心町字熊ノ林6-2	観 福 寺
24 聖観世音菩薩立像(金銅仏)	1軀 昭 56. 4. 18	上北郡おいらせ町阿光坊105-278	聖 福 寺
25 阿弥陀如来立像(木像)	1軀 昭 56. 4. 18	三戸郡三戸町同心町字諏訪内55	悟 真 寺
26 円空作木造男神像	1軀 平 2. 3. 16	北津軽郡中泊町小泊字小泊	個 人
27 円空作木造観音菩薩坐像	1軀 平 2. 8. 3	青森市浪岡北中野字天王21-2	西 光 院
28 円空作木造観音菩薩坐像	1軀 平 9. 5. 14	青森市浪岡徳才子字山本5-8	元 光 寺
29 木造舞楽面	9面 平 11. 1. 22	青森市問屋町1-18-28	大 星 神 社
木造能面	1面		

名称及び員数	指定年月日	所在地	所有者及び管理団体
30 木造女神坐像 1軀	平 30. 12. 25	三戸郡南部町大向字長谷1-1	恵 光 院
31 木造舞楽面及び龍頭 舞楽面 11面 猿楽面 1面 龍頭 4点	令 3. 2. 1	青森市本町2-8-14	個 人

[工芸品]

名称及び員数	指定年月日	所在地	所有者及び管理団体
1 鎧櫃 1個	昭 31. 5. 14	八戸市中居林字彦五郎	個 人
2 古瀬戸瓶子 1個	昭 31. 5. 14	青森市月見野	〃
3 鰐口 銘正長二年七月十四日 1個	昭 31. 5. 14	平川市広船広沢89-9	広 船 神 社
4 鰐口 銘至徳二年六月二十四日 1個	昭 31. 5. 14	西津軽郡深浦町深浦字浜町275-2	円 覚 寺
5 釣燈籠 1個	昭 31. 5. 14	弘前市百沢字寺沢27	岩 木 山 神 社
6 日本刀 銘相州住綱広 1口	昭 31. 5. 14	弘前市百沢字寺沢27	岩 木 山 神 社
7 津軽信政着用具足 1領	昭 31. 5. 14	弘前市高岡字獅子沢128-112	高 照 神 社
8 短刀 銘波岡森宗 1口	昭 31. 5. 14	弘前市桔梗野	個 人
9 梵鐘 1口	昭 37. 11. 16	五所川原市飯詰字福泉224	長 円 寺
10 日本刀 銘津軽主為信相州綱廣呼下作之 1口	昭 37. 11. 16	弘前市富田	個 人
11 日本刀 無銘 (伝備中古青江貞次作) 1口	昭 37. 11. 16	青森市本町2-8-14	青 森 県
12 鰐口 銘慶長九年奉納銘 1個	昭 38. 4. 10	弘前市十腰内字猿沢78	巖 鬼 山 神 社
13 短刀 銘奥州津軽住国廣 1口	昭 41. 5. 25	弘前市高岡字獅子沢128-112	弘 前 市
14 日本刀 銘奥観寿藤原吉廣 1口	昭 43. 4. 5	八戸市根城字東構35-1	八 戸 市
15 金梨子地牡丹紋散蒔絵糸巻太刀拵 1口	昭 44. 12. 15	弘前市桔梗野	個 人
16 日本刀 銘吉治郎紀正賀鑄外濱砂鐵作之 1口	昭 44. 12. 15	むつ市大湊新町	〃
17 劍 銘以外濱沙鐵紀正賀謹鍛造 1口	昭 44. 12. 15	〃	〃
18 鰐口 応永十二年銘 1口	昭 46. 9. 6	八戸市八幡町八幡丁3	櫛 引 八 幡 宮
19 日本刀 銘備州長船幸光 1口	昭 46. 9. 6	〃	〃
20 金梨子地牡丹紋散蒔絵衛府太刀拵 1口	昭 49. 10. 14	黒石市市ノ町20	黒 石 神 社
21 日本刀 銘津軽住安宗 1口	昭 56. 4. 18	つがる市森田町	個 人
22 津軽塗 8点	平 7. 4. 19	弘前市下白銀町1-6	弘 前 市
23 高照神社刀剣類 11口	平 12. 4. 19	弘前市高岡字神馬野87	高 照 神 社
24 津軽漆塗手板 514枚	平 15. 4. 14	弘前市下白銀町1-6	弘 前 市
25 津軽塗 (変わり塗) 五段重箱及び弁当箱 2点	平 16. 7. 16	弘前市寒沢町	個 人
26 菊牡丹唐草轡十字紋蒔絵漆器 13点	平 18. 2. 1	八戸市根城東構35-1 八戸市吹上	八 戸 市 人
27 唐草南部鶴紋蒔絵漆器 12点	平 18. 4. 19	八戸市根城東構35-1 八戸市吹上	八 戸 市 人
28 南部鶴紋蒔絵漆器 7点	平 18. 4. 19	八戸市吹上	個 人
29 黒塗御寺膳揃 一揃(13点)	平 21. 2. 18	むつ市新町	〃
30 鰐口 正平廿一年三月三日銘 1口	令 3. 2. 1	青森市本町2-8-14	〃

[書跡・典籍]

名称及び員数	指定年月日	所在地	所有者及び管理団体
1 久祥院殿写経 8冊	昭 30. 1. 7	弘前市西茂森2-12-1	隣 松 寺
2 新編文林全集 1部10冊	昭 31. 5. 14	八戸市番町	個 人
3 円覚寺真言・修験聖教類及び文書 2, 135点	令 3. 4. 9	西津軽郡深浦町深浦字浜町275-2	円 覚 寺

[考古資料]

名称及び員数	指定年月日	所在地	所有者及び管理団体
1 石棒 1個	昭 30. 1. 7	青森市合浦	個人
2 蕨手刀 1口	昭 31. 5. 14	青森市本町2-8-14	青森県
3 蕨手刀 1口	昭 31. 5. 14	弘前市田町4-1-1	熊野奥照神社
4 縄文式尖底土器 1個	昭 31. 5. 14	青森市本町2-8-14	県立名久井農業高校
5 亀ヶ岡式壺形彩色土器 1個	昭 31. 5. 14	青森市本町2-8-14	青森県
6 亀ヶ岡式壺形羽状縄文土器 1個	昭 31. 5. 14	〃	〃
7 亀ヶ岡式浅鉢形台付土器 1個	昭 31. 5. 14	〃	〃
8 盤形籃胎漆器 1個	昭 31. 5. 14	つがる市木造館岡屏風山	個人
9 亀ヶ岡式壺形丹漆塗土器 1個	昭 31. 5. 14	青森市本町2-8-14	青森県
10 縄文式甕形土器 1個	昭 31. 5. 14	八戸市根城字東構35-1	八戸市
11 縄文式土偶 1個	昭 31. 5. 14	青森市本町2-8-14	青森県
12 亀ヶ岡式壺形土器 1個	昭 31. 5. 14	東京都台東区上野公園 (寄託中 国立科学博物館)	個人
13 縄文式土器 1個	昭 34. 10. 6	八戸市根城字東構35-1	清水寺
14 縄文式注口土器 1個	昭 36. 1. 14	青森市本町2-8-14	青森県
15 漆塗壺形土器 1個	昭 37. 3. 13	〃	〃
16 勾玉 1個	昭 37. 3. 13	〃	〃
17 鯨骨製青竜刀形骨器、 鹿角製尖頭器、 猪牙製垂飾品、 鹿角製叉状品 4点	昭 37. 11. 16	上北郡七戸町字鉢森平181-26	七戸町教育委員会
18 垂柳遺跡出土品 11点	昭 46. 5. 6	南津軽郡田舎館村高樋字大曲63	田舎館村
19 縄文式板状土偶 1個	昭 47. 4. 6	八戸市根城字東構35-1	清水寺
20 石神遺跡出土縄文式遺物 20点	昭 48. 12. 3	つがる市森田町床舞	個人
21 亀ヶ岡遺跡出土品(風韻堂) 60点	昭 52. 7. 21	青森市本町2-8-14	青森県
22 縄文土器(狩猟文土器) 1点	平 2. 3. 16	〃	〃
23 鹿島沢古墳群出土品(一括) 27点	平 14. 4. 17	八戸市根城字東構35-1	八戸市
24 大森勝山遺跡出土の旧石器 10点	平 15. 4. 14	弘前市下白銀町1-6	弘前市
25 細隆起線文尖底深鉢形土器 1点	平 15. 4. 14	青森市本町2-8-14	青森県
26 長者久保遺跡出土品 28点	平 24. 4. 16	上北郡野辺地町字野辺地1-3	野辺地町
27 鹿角製櫛(二ツ森貝塚出土) 1点	平 25. 4. 17	青森市新城字天田内152-15	青森県
28 人物線刻石冠(近野遺跡出土) 1点	平 25. 4. 17	〃	〃
29 大平山元Ⅰ遺跡出土品 203点	平 31. 4. 5	青森市本町2-8-14 外ヶ浜町字蟹田大平沢辺	〃 外ヶ浜町
30 寺下遺跡出土骨角器類 141点	令 3. 4. 9	三戸郡階上町赤保内字耳ヶ吹6-2	階上町
31 浜尻屋貝塚出土骨角器類 87点	令 4. 4. 13	下北郡東通村大字田屋字家ノ上29-2	東通村

[歴史資料(史料)]

名称及び員数	指定年月日	所在地	所有者及び管理団体
1 棟札 1枚	昭 30. 1. 7	青森市本町	個人
2 長栄寺正心碑 1基	昭 33. 1. 22	三戸郡三戸町同心町字古間木平53	長栄寺
3 南部利康公位牌 1基	昭 33. 1. 22	三戸郡三戸町梅内字城ノ下	三戸大神宮祖霊社
4 青銅擬宝珠 1個	昭 47. 3. 15	〃	三戸町
5 湊家文書 11通	昭 47. 4. 6	八戸市根城字東構35-1	八戸市
6 天保三辰ヨリ七ヶ年凶作日記 (内題「市川日記」) 1巻	平 8. 5. 22	八戸市旭ヶ丘	個人
7 明暦二年津軽十郎左衛門拝領山形 黒石領外浜平内領検地帳 (明暦の検地帳) 22冊	平 12. 4. 19	黒石市市ノ町11-1	黒石市
8 棟札 (田屋熊野神社 文明十八年銘) 1枚	平 12. 8. 30	下北郡東通村田屋字ハサバ95	熊野神社

名称及び員数	指定年月日	所在地	所有者及び管理団体
9 陸奥国津軽郡之絵図 (正保国絵図写) 1鋪	平 23. 4. 6	青森市本町2-8-14	青 森 県
10 菅江真澄筆「外浜奇勝」 1冊	平 26. 4. 2	〃	〃
11 遠山家日記 111点	平 28. 8. 15	八戸市糠塚字下道2-1	八 戸 市
12 板碑 4基	平 31. 4. 5	平川市岩館長田	個 人

無形文化財

県技芸

名称	指定年月日	所在地	保 持 者
1 根笹派大音笹流錦風流尺八	昭 56. 6. 23	弘前市	須 藤 脩 鵬 (追加認定平 9. 7. 30) 山 田 史 生 (追加認定平 18. 4. 19) 平 尾 雄 三 (追加認定平 23. 4. 6) 藤 田 昌 宏 (追加認定平 23. 4. 6) 高 橋 勝 良 (追加認定令 2. 4. 30)
2 津軽箏曲郁田流	昭 56. 9. 26	青森市	櫛 引 禮 子 (追加認定平 18. 2. 1) 葛 西 洋 子 (追加認定平 18. 2. 1) 葛 西 淑 子 (追加認定平 18. 2. 1)

民俗文化財

県有形民俗文化財

名称及び員数	指定年月日	所在地	所有者及び管理団体
1 順礼札 1枚	昭 33. 1. 22	三戸郡南部町大向字長谷94-6	恵 光 院
2 笈 1個	昭 33. 1. 22	〃	〃
3 躰機 1式	昭 35. 3. 26	三戸郡田子町田子字川代ノ上ミ66-39	田 子 町 教 育 委 員 会
4 アイヌの腰刀 1口	昭 36. 1. 14	むつ市大湊新町	個 人
5 泊の丸木舟 1隻	昭 37. 1. 12	上北郡六ヶ所村尾駁字野附535	六ヶ所村教育委員会
6 銀熨斗包印籠刻蝦夷腰刀拵 1点	昭 56. 6. 23	むつ市大湊新町	個 人
7 高照神社奉納額絵馬 54枚	平 2. 8. 3	弘前市高岡字獅子沢128-112	高 照 神 社
8 舟ヶ沢の丸木舟 1隻	平 7. 4. 19	上北郡東北町塔ノ沢山1	東 北 町
9 青森の刺しこ着 1,014点	平 12. 1. 19	青森市戸門字山部99-1	青 森 市
10 東通村目名不動院伝来能舞面 20面	平 13. 6. 29	下北郡東通村砂子又字沢向5-34	東 通 村
11 順礼札(隅ノ観音堂) 1枚	平 14. 3. 13	三戸郡南部町小向字鱒沢	個 人
12 小泊のキツ舟 1隻	平 29. 4. 10	北津軽郡中泊町小泊字漆流36-1	中 泊 町

県無形民俗文化財

名称及び員数	指定年月日	所在地	保 護 団 体
1 南部切田神楽	昭 31. 5. 14	十和田市切田字下切田49	南 部 切 田 神 楽 会
2 津軽神楽	昭 31. 5. 14	弘前市乳井字外の沢67-3	津 軽 神 楽 保 存 会
3 南部駒踊	昭 34. 10. 6	十和田市洞内字沼田野9-1	洞 内 南 部 駒 踊 保 存 会
4 南部駒踊	昭 34. 10. 6	八戸市河原木字高館65	高 館 駒 踊 保 存 会
5 南部駒踊	昭 34. 10. 6	三沢市三沢字浜三沢	浜 三 沢 駒 踊 保 存 会
6 鶏舞	昭 34. 10. 6	三戸郡階上町平内	平 内 鶏 舞 組

名 称	指定年月日	所 在 地	保 護 団 体
7 田子神楽(山伏)	昭 36. 1. 14	三戸郡田子町田子字七日市	田子神楽保存会
8 高田獅子(鹿)踊	昭 36. 1. 14	青森市高田	高田獅子踊保存会
9 吉野田獅子(鹿)踊	昭 36. 1. 14	青森市浪岡吉野田	吉野田獅子踊保存会
10 尾崎獅子(熊)踊	昭 36. 1. 14	平川市尾崎	尾崎獅子踊保存会
11 八幡崎獅子(熊)踊	昭 36. 1. 14	平川市八幡崎	八幡崎郷土芸能保存会
12 種市獅子(鹿)踊	昭 36. 1. 14	弘前市種市	種市獅子同好会
13 一野渡獅子(熊)踊	昭 36. 1. 14	弘前市一野渡	一野渡獅子会
14 古懸獅子(熊)踊	昭 36. 1. 14	平川市碓ヶ関古懸	古懸獅子舞保存会
15 南部駒踊	昭 36. 10. 6	三戸郡階上町赤保内	赤保内駒踊組
16 水木獅子(鹿)踊	昭 37. 1. 12	南津軽郡藤崎町水木	水木獅子踊保存会
17 大沢獅子(熊)踊	昭 37. 1. 12	弘前市大沢	大沢獅子舞保存会
18 浅井獅子(鹿)踊	昭 37. 1. 12	五所川原市浅井	浅井獅子踊保存会
19 悪戸獅子(熊)踊	昭 37. 1. 12	弘前市悪戸	悪戸獅子舞保存会
20 南部駒踊	昭 37. 6. 29	三戸郡五戸町倉石石沢字石沢	南部駒踊石沢保存会
21 嘉瀬奴踊	昭 44. 12. 15	五所川原市金木町嘉瀬	嘉瀬奴踊保存会
22 念仏鶏舞	昭 46. 5. 6	上北郡東北町大浦字家ノ前	沼崎念仏鶏舞保存会
23 加賀美流騎馬打毬	昭 47. 3. 15	八戸市	八戸騎馬打毬会
24 金ヶ沢鶏舞	昭 51. 6. 26	三戸郡新郷村戸来字金ヶ沢	金ヶ沢鶏舞保存会
25 三ッ目内獅子(熊)踊	昭 54. 7. 24	南津軽郡大鰐町三ッ目内	三ッ目内獅子舞保存会
26 東通神楽	昭 55. 3. 18	下北郡東通村	東通村郷土芸能保存連合会
27 鮫の神楽	昭 55. 10. 21	八戸市鮫町字上鮫	鮫神楽連中
28 斗内獅子舞	昭 55. 10. 21	三戸郡三戸町斗内	斗内獅子舞保存会
29 広船獅子(熊)踊	昭 56. 6. 23	平川市広船	広船獅子踊保存会
30 金木さなぶり荒馬踊	昭 56. 9. 26	五所川原市金木町朝日山	金木さなぶり荒馬保存会
31 田子の虫追い	昭 58. 1. 20	三戸郡田子町相米字細野・原字飯豊	細野虫追い保存会 飯豊自治会
32 大川原の火流し	昭 58. 1. 20	黒石市大川原	大川原火流し保存会
33 岩崎の鹿島祭	昭 59. 1. 24	西津軽郡深浦町	松神鹿島祭保存会 黒崎鹿島祭保存会 大間越鹿島祭保存会
34 福浦の歌舞伎	昭 59. 7. 28	下北郡佐井村長後	福浦芸能保存会
35 法霊神楽	昭 61. 2. 4	八戸市内丸2丁目	おがみ神社会 法霊神楽保存会
36 東通のもちつき踊	昭 62. 1. 27	下北郡東通村	東通村郷土芸能保存連合会
37 東通村の獅子舞	平 3. 3. 13	下北郡東通村入口、爰部	〃
38 横浜町の獅子舞	平 4. 3. 11	上北郡横浜町百目木、向平	横浜町郷土芸能保存会
39 横浜町の神楽	平 4. 3. 11	上北郡横浜町有畑、浜田、 鶏沢、大豆田、檜木	〃
40 黒石ねぶた	平 5. 4. 16	黒石市	黒石ねぶた保存会
41 岩崎の獅子(鹿)踊	平 7. 4. 19	西津軽郡深浦町大間越、久田	大間越獅子踊保存会 正久獅子舞保存会
42 田名部の山車行事	平 11. 1. 22	むつ市	横迎町、小川町、柳町、 本町、田名部町、新町
43 川内の山車行事	平 11. 1. 22	むつ市	上町、中浦町、新町、 浜町、仲崎町、谷地町
44 佐井の山車行事	平 11. 1. 22	下北郡佐井村	佐井の山車行事保存会
45 上十川獅子踊	平 11. 7. 23	黒石市上十川	上十川獅子踊保存会
46 脇野沢の山車行事	平 12. 4. 19	むつ市	蛭子山町印、船山町印、 脇野沢八幡宮
47 大畑の山車行事	平 12. 8. 30	むつ市	大畑町八幡宮例祭 山車行事保存会

名 称	指定年月日	所 在 地	保 護 団 体
48 風間浦の山車行事	平 12. 8. 30	下北郡風間浦村	風間浦の山車行事保存会
49 今別町の荒馬	平 15. 4. 14	東津軽郡今別町	今別町荒馬保存会 大川平荒馬保存会 二股荒馬保存会
50 岡三沢神楽	平 22. 7. 21	三沢市岡三沢	岡三沢神楽保存会
51 相内の虫送り	平 23. 4. 6	五所川原市相内	相内青年団
52 鱒ヶ沢白八幡宮の大祭行事	平 25. 8. 14	西津軽郡鱒ヶ沢町	白八幡宮大祭文化保存会
53 奥戸の山車行事	平 27. 8. 14	下北郡大間町奥戸	奥戸地区山車行事保存会
54 大間の山車行事	平 29. 1. 27	下北郡大間町大間	大間の山車行事保存会
55 関の念仏舟	令 2. 9. 4	西津軽郡深浦町関	関自治会 関浄念長寿会
56 津軽の七日堂祭	令 4. 4. 13	弘前市大字百沢 岩木山神社 弘前市大字鬼沢 鬼神社 平川市猿賀 猿賀神社	岩木山神社百沢町会氏子 鬼神社氏子総代 猿賀神社猿賀町会氏子

記念物

県史跡

名 称 及 び 員 数	指定年月日	所 在 地	所有者及び管理団体
1 関の古碑群 42基	昭 30. 1. 7	西津軽郡深浦町関字栃沢	深 浦 町
2 八戸南部家墓所	昭 30. 1. 7	八戸市長者	個 人
3 唐馬の碑 1基	昭 35. 1. 23	三戸郡三戸町川守田字下比良	三 戸 町
4 一里塚 1基	昭 36. 6. 10	八戸市十日市天摩44-1	八 戸 市
5 一里塚 1対2基	昭 36. 10. 6	十和田市伝法寺字平窪、上ノ沢	個 人
6 一里塚 1対2基	昭 36. 10. 6	十和田市大沢田字池ノ平	個 人
7 一里塚 1対2基	昭 37. 6. 29	上北郡野辺地町坊ノ塚	〃
8 一里塚 2基	昭 37. 6. 29	上北郡七戸町字卒古沢11	(株)東北電力
9 一里塚 2基	昭 37. 6. 29	上北郡七戸町字森ノ上51、森ノ下55	七 戸 町
10 一里塚 1基	昭 37. 6. 29	八戸市南郷頃巻沢字長久保19-5	八 戸 市
11 一里塚 2基	昭 37. 6. 29	八戸市南郷市野沢字新田28、 中野字大久保22	八 戸 市
12 一里塚 2基	昭 37. 6. 29	八戸市南郷大森字砂子崎52、 字林崎36	八 戸 市
13 八幡崎遺跡	昭 44. 12. 15	平川市八幡崎宮本	個 人
14 藩境塚 4基	昭 44. 12. 15	東津軽郡平内町狩場沢字関口 上北郡野辺地町柴崎	個 野 辺 地 町
15 野辺地戦争戦死者の墓所	昭 51. 12. 11	上北郡野辺地町鳥井平36	野 辺 地 町
16 一里塚 2基	昭 63. 1. 16	三戸郡三戸町目時字中野 三戸郡三戸町梅内字大反り前田	個 〃 人
17 斗内千人塚 墳丘、 供養塔 4基 1基	昭 63. 1. 16	三戸郡三戸町斗内字清水田	〃
18 餓死萬霊等供養塔及び戒壇石 2基	昭 63. 1. 16	八戸市新井田字寺ノ上	〃
19 中里城遺跡	平 15. 4. 14	北津軽郡中泊町中里字亀山 741、254の内	中 泊 町
20 平舘台場跡	平 16. 4. 19	東津軽郡外ヶ浜町平舘田の沢	外 ケ 浜 町

県名勝

名 称 及 び 員 数	指定年月日	所 在 地	所有者及び管理団体
1 貞昌寺庭園	平 14. 7. 24	弘前市新寺町108	貞 昌 寺

県天然記念物

名称及び員数	指定年月日	所在地	所有者及び管理団体
1 赤根沢の赤岩	昭 30. 1. 7	東津軽郡今別町砂ヶ森字赤根沢87	今 別 町
2 茨島のトチノキ 1株	昭 30. 1. 7	三戸郡階上町赤保内字茨島	個 人
3 関の杉 1株	昭 30. 1. 7	西津軽郡深浦町関字栃沢	深 浦 町
4 大杉 2本	昭 31. 5. 14	弘前市十腰内字猿沢78	巖 鬼 山 神 社
5 銀南木 1本	昭 31. 5. 14	上北郡七戸町銀南木	個 人
6 桑の木 1本	昭 31. 5. 14	三戸郡三戸町六日町	〃
7 うつぎ 1本	昭 31. 5. 14	三戸郡階上町赤保内字蛭子	〃
8 天狗杉 1本	昭 33. 1. 22	三戸郡南部町大向字長谷94-5	恵 光 院
9 爺杉 1本	昭 33. 1. 22	三戸郡南部町法光寺字法光寺20	法 光 寺
10 法光寺参道松並木 14本 23本	昭 33. 1. 22 令 2. 4. 30	三戸郡南部町法光寺字法光寺20 (追加指定)	〃
11 十三湖の白鳥	昭 35. 3. 26	五所川原市十三湖	(管) 五所川原市教委
12 大湊湾の白鳥	昭 35. 6. 24	むつ市	(管) む つ 市 教 委
13 りんごの樹 3本	昭 35. 11. 11	つがる市柏桑野木田字千年	個 人
14 カヤの木 1本	昭 42. 1. 11	八戸市南郷島守字門前27	高 松 寺
15 イチイ 1本	昭 46. 9. 6	北津軽郡板柳町横沢字花岡81	無 量 庵
16 関根の松 1本	昭 47. 3. 15	三戸郡三戸町川守田字関根4-1	三 戸 町
17 モミの木 1本	昭 47. 12. 6	十和田市沢田字水尻山	個 人
18 小川原湖のハクチョウ	昭 47. 12. 6	三沢市・上北郡	(管) 三 沢 市 教 委
19 藤崎のハクチョウ	昭 51. 1. 26	南津軽郡藤崎町地内平川水域	(管) 藤 崎 町 教 委
20 金木町玉鹿石	昭 55. 1. 24	五所川原市金木町喜良市小田川国有林	(管) 五所川原市教委
21 妙堂崎のモミの木(トドロッコ) 1本	昭 59. 4. 19	北津軽郡鶴田町妙堂崎字掛元	個 人
22 妙経寺のカヤの木 1本	昭 63. 10. 25	黒石市京町字寺町12	妙 経 寺
23 燈明杉 1本	平 5. 4. 16	弘前市大沢字堂ヶ平	大 沢 町 会
24 根岸の大いちょう 1本	平 6. 4. 25	上北郡おいらせ町東下谷地	個 人
25 横浜町のゲンジボタルおよびその生息地	平 8. 5. 22	上北郡横浜町上田ノ沢・吹越・長下地区	(管) 横 浜 町 教 委
26 わむら(上村)のカシワの木 1本	平 8. 5. 22	三戸郡五戸町倉石中市字中市62-7	五 戸 町
27 向外瀬のモクゲンジ(センダンバノボダイジュ) 1本	平 9. 5. 14	弘前市向外瀬	個 人
28 天満宮のシダレザクラ 1本	平 10. 4. 22	弘前市西茂森1-1-29	天 満 宮
29 鬼沢のカシワ(鬼神腰掛柏) 1本	平 10. 4. 22	弘前市鬼沢字猿沢151	鬼 神 社
30 百沢街道および高岡街道の松並木	平 11. 4. 21	弘前市百沢・高岡ほか	青 森 県 ・ 弘 前 市
31 寒立馬とその生息地	平 14. 11. 18	下北郡東通村尻屋字念仏間37-20ほか	東 通 村 産 業 振 興 公 社
32 中野神社の対植えのモミ 1対	平 20. 4. 25	黒石市南中野不動館26-3	中 野 神 社
33 西光寺のシダレザクラ 1本	平 23. 8. 19	上北郡野辺地町字寺ノ沢90	西 光 寺
34 薬師寺の石割カエデ 1本	平 26. 4. 18	黒石市温湯鶴泉12-4	薬 師 寺
35 革秀寺のサルスベリ 1株	平 28. 4. 18	弘前市藤代1-4-1	革 秀 寺
36 弘前公園のネズコ 1本	平 28. 4. 18	弘前市大字下白銀町1	弘 前 市
37 弘前公園のアイグロマツ 1本	平 28. 4. 18	〃	〃
38 弘前公園最長寿のソメイヨシノ 1本	平 28. 4. 18	〃	〃
39 銀杏木窪の大銀杏 1本	平 30. 4. 9	三戸郡階上町大字道仏字銀杏木窪	個 人
40 平のサイカチ 1株	平 30. 4. 9	三戸郡階上町大字角柄折字平	〃

6 市町村指定文化財等件数一覧

(令和5年4月1日現在)

文化財 区分 市町村名	合 計	有 形 文化財	無 形 文化財	民俗文化財		記 念 物			文化財保護 審議会委員数	周知の埋蔵文化 財包蔵地件数
				有 形	無 形	史 跡	名 勝	天 然 記念物		
青 森 市	32	21				2		9	15	435
弘 前 市	149	127	2	2	8	3		7	8	459
八 戸 市	69	47	1	6	8	1		6	7	490
黒 石 市	34	17		9	1			7	6	184
五 所 川 原 市	24	11		1	8	2		2	10	172
十 和 田 市	31	9			14	6		2	10	177
三 沢 市	22	12		2	7			1	5	128
む つ 市	29	17		8	2	1		1	13	184
つ が る 市	14	6				2		6	7	113
平 川 市	71	51		8	10	2			10	219
平 内 町	8				3			5	5	71
今 別 町	13	9		1		1		2	3	44
蓬 田 村	4	2						2	4	28
外ヶ浜町	18	6			2	5	2	3	5	68
鱒ヶ沢町	48	26		3	4	3		12	6	144
深 浦 町	54	16			4	17	6	11	5	59
西 目 屋 村	1	1							3	35
藤 崎 町	13	2	2	4	2	1		2	5	12
大 鰐 町	16	7		1	1	3		4	5	44
田 舎 館 村	10	3			1	4		2	4	24
板 柳 町	33	21			5			7	10	11
鶴 田 町	3	2						1	7	12
中 泊 町	49	40			5		1	3	6	57
野 辺 地 町	8	5			1	1		1	4	142
七 戸 町	21	8			10			3	6	149
六 戸 町	11	3			3			5	5	62
横 浜 町	13	3			6	2		2	8	32
東 北 町	18	2			9			7	8	396
六ヶ所村	9	3			4			2	6	149
おいらせ町	18				3	1		14	6	45
大 間 町									6	28
東 通 村	11	7		3				1	5	139
風 間 浦 村	1	1							4	23
佐 井 村	9	8		1					6	16
三 戸 町	23	12		6	1	1		3	5	63
五 戸 町	51	15			7	13		16	9	120
田 子 町	60	43			1	10		6	5	42
南 部 町	75	30		8	19	9		9	6	151
階 上 町	17	14			2			1	7	91
新 郷 村	21	5			8	2	1	5	4	21
計	1,111	612	5	63	159	92	10	170	259	4,839
合計	1,111	612	5	222		272			259	4,839

7 文化財保護関係国庫補助事業

○ 文化財保存事業費(国宝重要文化財等保存・活用事業費補助金)

種別	事業区分	補助事業者	事業概要	補助率 (国)
建造物	近代和風建築等総合調査	地方公共団体	近代和風建築又は近代化遺産(建造物等)等について、その所在地、形態・意匠及び保存状況等に関して行う調査	1/2 財政再生団体及び過疎地域65%
	重要文化財建造物修理、防災、公開活用	所有者・管理団体・地方公共団体・法人	重文建造物の管理・修理・公開活用 ○修理(解体・半解体修理、屋根葺替、塗装、部分・移築修理、災害復旧) ○管理(警報・消火・避雷設備、防盜・防犯設備、避難設備の設置、鳥獣虫害防除、危険木診断・危険木対策、耐震診断、先端技術活用調査、災害復旧) ○公開活用(保存活用計画策定、公開活用に資する設備・付属施設・案内設備・情報機器の整備)	50% (事業規模指数に応じた加算あり)
	登録有形文化財建造物修理等	所有者・管理団体・地方公共団体・法人	登録建造物の保存修理に係る設計監理及び公開活用 ○修理工事又はこれにともなう建物附属設備の設置改修工事に係る設計監理業務 ○公開活用(保存活用計画策定、公開活用に資する設備・付属施設・防災設備・耐震対策・案内設備・情報機器の整備)	50% 財政再生団体及び過疎地域65%
	民家保存管理施設	個人所有者	現に所有者が居住している重要文化財の民家で、現状変更等により居住者の日常生活に著しく支障が生じた場合に、当該民家を管理するために新しく保存管理施設を設置する事業。	1/2 上限あり
	重要文化財建造物等買上	地方公共団体	重文建造物及びその敷地の保存のための特別の事情による買上げ	1/2
美術工芸品	重要文化財美術工芸品修理、防災、公開活用	所有者・管理団体・地方公共団体・法人	重文美術工芸品の管理・修理・公開活用 ○修理(修理、保存箱・台座等の新調・修理、災害復旧) ○管理(警報・消火・避雷設備、防盜・防犯設備、避難設備の設置、収蔵庫等の屋根葺替・修理、免震台・免震装置設置、災害復旧) ○公開活用(保存活用計画の策定)	50% (事業規模指数に応じた加算あり)
	地域活性化のための特色ある文化財調査・活用	地方公共団体	まとまって1箇所に伝存し、調査によって地域の歴史や文化を明らかにする史料又は散在しているが包括的に調査を行う事によりその価値が明らかにされる史料について、所在確認及び保存状況を調査する事業。	1/2 財政再生団体及び過疎地域65%
	美術工芸品保存修理用具・原材料管理等業務支援	用具製作者又は原材料生産者、地方公共団体、団体	美術工芸品の保存修理に必要な高品質の用具・原材料を確保し継続的に供給するために必要な管理等(下草刈り・除草、剪定・間伐、山焼き、病虫害・害獣対策、荒皮剥き、標識等の設置、用具・原材料の確保、調査・研究・研修、後継者育成、記録作成、普及啓発)	50% 個人70%
記念物	天然記念物緊急調査	地方公共団体	学術上価値の高い動物・植物及び地質鉱物の実態を把握し、その保存対策に資するための調査(減少原因調査、分布調査、生態調査、保存対策調査)	1/2
	史跡等保存活用計画等策定	地方公共団体・所有者・管理団体・法人	史跡等の保存活用の万全を期するため、保存活用計画を策定する事業に要する経費及び歴史の道を軸として周辺文化財を取り込んだ整備活用計画の策定	1/2
	天然記念物再生	所有者・地方公共団体	生息・生育環境の復元、増殖等による回復を図り、天然記念物の保護・再生に万全を期するための事業。(給餌、増殖施設・保護収容施設整備、病虫害駆除、施肥等樹勢回復、遷移の中断・促進及び正常化、生息・生育環境の維持・復元のための事業等)	1/2
	天然記念物食害対策	地方公共団体	天然記念物に指定された動物による農作物、造林木等に対する食害等の防止対策のための事業。(幼樹保護、防護柵設置、捕獲、防護網等設置、餌場借上、給餌、効果測定等調査等)	2/3
	名勝地調査	地方公共団体	消滅や改変の危機に瀕している未指定・未登録の名勝地の保護のため、必要情報の集約を目的として実施する調査(名勝地を特定するために行う総合調査、個別の名勝地を対象として行う実測図作成等に係る詳細調査)	1/2 財政再生団体及び過疎地域65%
	歴史活き活き! 史跡等総合活用整備	所有者・管理団体・法人 地方公共団体	史跡等の保存活用を図ることを目的とした整備等(保存修理、環境整備、活用施設の整備、防災対策、災害復旧)、登録記念物の整備等の設計監理等(設計監理、保存施設の設置等)及び普及啓発事業 歴史の道とそれに沿う地域に残されている歴史的遺産の活用整備を図る事業(保存修理、環境整備、防災対策、災害復旧)、石垣等の災害時の崩落等の被害からの復旧を目的とした調査(石垣等及び周辺地における遺構調査、測量、調査報告書の作成)及び普及啓発事業	50% 個人70% 50%

種別	事業区分	補助事業者	事業概要	補助率 (国)
埋蔵文化財	埋蔵文化財緊急調査	地方公共団体	埋蔵文化財の実態を把握するための調査（発掘調査、遺跡発掘事前総合調査、遺跡詳細分布調査、重要遺跡確認緊急調査、出土遺物保存処理）	1/2
	地域の特色ある埋蔵文化財活用	地方公共団体・法人	埋蔵文化財の総合的な公開活用の推進（埋蔵文化財センターの設備整備、展示設備整備、説明板等設置、広報資料作成、体験学習会等、台長作成更新分類、模型製作）	50%
文化的景観	文化的景観保護推進	地方公共団体又は当該文化的景観が所在する地方公共団体から成る団体	文化的景観の保存と活用を図るための事業（調査、保存活用計画策定、整備及び普及・啓発）	50% 財政再生団体及び過疎地域65%
伝統的建造物群	伝統的建造物群保存対策	市町村	伝統的建造物群の保存状況等の調査及びこれに基づく保存・防災対策の策定等（伝統的建造物群保存対策調査、重要伝統的建造物群保存地区防災計画策定）	1/2
	重要伝統的建造物群保存地区保存等	市町村	重要伝統的建造物群保存地区の保存のために行う物件の管理、修理、修景又は復旧及び公開活用（建造物及び外観の修理修景、耐震診断、施設設備、保存活用計画策定等）	50% 財政再生団体及び過疎地域65%
指定文化財管理	指定文化財管理	地方公共団体・国有文化財の管理団体	指定文化財の維持管理の万全を期すために行う事業。（防災設備保守点検、差し茅、防蟻防虫、雪降り等小修理、庭園の荒廃防止、民家の環境整備、燻蒸・殺虫、文化財保護管理指導、国有文化財の見回り看視・清掃）	1/2 国有文化財4/5
無形文化財	重要無形文化財伝承	保持団体・地方公共団体等	重要無形文化財等の保存のための伝承事業。（伝承者養成、研修発表会、資料の収集整理、指定要件の品質管理、技術研究、原材料・用具確保、普及・啓発、関連技術事業、保存活用計画策定等）	定額
	重要無形文化財等公開	地方公共団体等	重要無形文化財等の保存のための公開事業（国家指定芸能特別鑑賞会、日本伝統工芸展）	定額
民俗文化財	民俗文化財調査	地方公共団体等	散逸、衰滅、変容のおそれのあるもの、又はかつて広域的に伝承されていたが、急激な社会変化によって特定地域に伝承されているもの等、我が国の文化を理解するうえで特に重要性が認められるものについての調査事業。	1/2
	重要有形民俗文化財修理・防災	所有者・管理団体	重要有形民俗文化財の管理・修理 ○管理（火災警報・消火・避雷・防盜防犯設備の設置、鳥虫害防除、災害復旧） ○修理（解体修理、屋根葺替、塗装・移築修理、腐蝕等防除・保存箱新調・修理、災害復旧） ○保存活用計画の策定	50%
	民俗文化財伝承・活用等	所有者・保護団体・地方公共団体	民俗文化財の伝承・活用等事業 ○民俗文化財の伝承基盤整備（施設修理・防災、用具修理・新調、災害復旧、伝承者養成、復元・調査、現地公開、保存箱等修理・新調、資料整備、冊子整備） ○無形民俗文化財の周知、伝承教室等 ○無形民俗文化財の活用（記録作成、映像製作等）	1/2
文化財保存技術	文化財保存技術保存	保持者・保存団体・地方公共団体等	選定保存技術等の保存のための伝承者養成等の事業（伝承者の養成、研修発表会、技術・技能の錬磨、記録の作成・刊行、原材料・用具の確保、普及啓発・関連技術事業）	定額
ふるさと文化財の森	ふるさと文化財の森管理業務支援	所有者・地方公共団体・団体	ふるさと文化財の森において高品位の資材を確保し継続的に供給するために必要な管理（下草刈り・除草・剪定・間伐、山焼き、病害虫・害獣対策、荒皮剥き、標識・説明板・境界標・囲い等の設置、管理のために必要な通路の整備、資料作成）	50% 個人70%

○ 文化財保存事業費(史跡等購入費補助金)

事業区分	補助事業者	事業概要	補助率 (国)
史跡等買上げ（直接買上げ）	地方公共団体	史跡等の保存のための土地買上げ	4/5
史跡等買上げ（先行取得償還）	地方公共団体	史跡等の保存のための先行取得に係る地方債の償還	4/5

○ 文化財保存事業費(国宝重要文化財等防災施設整備費補助金)

事業区分	補助事業者	事業概要	補助率 (国)
重要文化財等防災施設整備	地方公共団体・法人	重要文化財、重要有形民俗文化財、記念物、重要文化的景観、重要伝統的建造物群保存地区及び歴史の道の管理 ○防災施設整備（消火・避雷・警報施設、防盜・防犯施設の設置、火除地、消防道路設置、防災倉庫・保護柵・覆屋設置、防火壁・擁壁・排水施設設置、耐震対策、災害復旧） ○保存活用施設の設置、改修、災害復旧	50% 〔事業規模指数に応じた加算あり〕

○ 文化芸術振興費補助金

事業名	事業種類	補助事業者	事業概要	補助率 (国)
地域文化財 総合活用 推進	世界文化遺産	世界文化遺産の構成資産が所在する地方公共団体等	世界文化遺産の構成資産を活用した取組（人材育成、普及啓発、調査研究等）	定額
	ユネスコ無形文化遺産	地方公共団体及びユネスコ無形文化遺産の保護団体等によって構成される協議会	ユネスコ無形文化遺産を活用した取組（人材育成、普及啓発、調査研究等）	定額
	地域文化遺産・地域計画等	地域の文化財の所有者若しくは保護団体等によって構成される実行委員会又は文化財保存活用地域計画等を策定している市町村及びDMO等の民間団体等で構成する協議会等	地域の文化財を中核とする拠点形成によるまちづくりと一体的に実施される取組（人材育成、普及啓発、情報発信等）	定額
	地域伝統行事・民俗芸能等継承基盤整備	地域の文化遺産の所有者、保護団体等によって構成される実行委員会等	地域に古くから継承されている地域固有の文化遺産を活用した取組（後継者養成、用具等整備、記録作成等）	定額
	地域のシンボル整備等	文化財保存活用地域計画等を作成している地方公共団体等	地域計画等に基づき、地域の核（シンボル）となっている国登録文化財を戦略的に活用する取組（機能維持、文化財保護団体支援等）	50%
	文化財保存活用地域計画等作成	地方公共団体（市町村等）	市町村が地域計画を作成するため、文化財の状況等に関する調査や基本構想の策定等に必要事業	定額
文化観光拠点施設を中核とした地域における文化観光推進		<ul style="list-style-type: none"> 文化観光推進法に基づき認定された拠点計画の文化資源保存活用施設の設置者若しくは管理者及び同計画の共同申請者となっている文化観光推進事業者 同法に基づき認定された地域計画の区域内にある中核とする文化観光拠点施設の設置者又は管理者 同法に基づく協議会の構成員である市町村若しくは都道府県 同施設を構成員とする実行委員会等及び同計画の共同申請者となっている文化観光推進事業者 	文化観光推進法に基づいて認定を受けた拠点計画や地域計画に基づき実施される事業に対し、文化資源の磨き上げ、Wi-Fiやキャッシュレス等の整備、学芸員等の体制支援、バリアフリー等の利便性向上改修や展示改修等、地域一体となった観光コンテンツの造成等の取組を支援するための取組。	2/3 上限あり
地域と共働した博物館創造活動支援		構成員に博物館を含む実行委員会	博物館が核となって実施する地域文化の発信、子供・学生・社会人等のあらゆる者が参加できるプログラム、学校教育等との連携によるアウトリーチ活動、新たな機能の創造等	定額
「食文化ストーリー」創出・発信モデル		地方公共団体及び法人格を有する者等	特色ある食文化の継承・振興に取り組むモデル地域等に対し、その文化的価値を伝える「食文化ストーリー」の構築・発信等（調査研究、保護継承、発信等）	定額
Innovate MUSEUM		博物館を含む実行委員会等	次に掲げる事業で博物館の機能を活用したもの。 ○地域課題対応支援事業 ○ネットワークの形成による広域課題対応支援事業	定額
文化施設の活動継続・発展等支援事業		劇場・音楽堂等、博物館、映画館の設置者又は管理者等	新型コロナウイルス感染症の影響が長期化する中、文化芸術活動の基盤となる博物館や劇場・音楽堂等の文化施設に対する活動継続・発展等の支援、ウィズコロナを見据えた活動再開・再生に向けた支援（感染症対策、環境整備、空調設備等の改修・増設、配信等環境整備）	定額 上限あり

○ 文化資源活用事業費補助金

事業名	事業種類	補助事業者	事業概要	補助率 (国)
Living History (生きた歴史体感プログラム) 促進		法人又はDMO等によって構成される協議会等	国指定等文化財を核として当該文化財の付加価値を高め、収益の増加などの好循環を創出するための取組に係る事業で、往事を再現した復元行事・歴史体感事業、当時の調度品・衣装の整備・展示等、歴史的な出来事や当時の生活の再現により、生きた歴史の体感・体験を通じて文化財の理解を促進する事業。	1/2 上限あり 〔内容に応じた加算あり〕
観光拠点整備	文化観光充実のための国指定等文化財磨き上げ	所有者又は管理団体等	外国人観光客の顕著な増加が見込まれる地域で行われる、観光拠点の核となる文化財建造物、美術工芸品、記念物、重要伝統的建造物群保存地区の活用整備・美観向上等創意工夫に基づいた特色ある取組	1/2 上限あり 〔内容に応じた加算あり〕
	文化遺産観光拠点充実	地方公共団体又は日本遺産・世界文化遺産の構成文化財(資産)、ユネスコ無形文化遺産の展示公開施設等の所在する地方公共団体等によって構成される協議会等	外国人観光客の顕著な増加が見込まれる地域で、魅力向上による観光拠点としての更なる磨き上げのために行われる一体的な整備事業等(活用環境整備、構成文化財の魅力向上)	1/2 上限あり 〔内容に応じた加算あり〕
	地域文化財総合活用推進	地方公共団体又は所有者等で構成する協議会等	外国人観光客の顕著な増加が見込まれる地域で行われる地域の文化財の総合的な活用の推進等に資する事業(情報コンテンツ作成、活用整備)	1/2 上限あり 〔内容に応じた加算あり〕
文化財多言語解説整備		(特に要件を付さない)	訪日外国人旅行者数の増加及び訪日外国人旅行者の地域での満足度の向上に資する先進的・高次元な技術を利用した多言語解説に係るコンテンツ制作事業	1/3 上限あり 〔内容に応じた加算あり〕
日本博を契機とする文化資源コンテンツ創生		地方公共団体等	「日本博」を契機として行う観光インバウンドの拡充に資する取組(国際的文化フェスティバル展開推進事業(長期開催型)、文化資源活用推進事業、地域ゆかりの文化遺産を活用した展覧会支援事業)	1/2 上限あり 〔内容に応じた加算あり〕

8 広域文化団体

令和5.4.1現在

名称 (代表者名)	事務所所在地又は連絡先	団体の目的及び主な活動内容	設立年月日	会員数
青森県文化財保護協会 (会長 瀧尻 善英)	青森市荒川字藤戸119-7 県立図書館内 TEL 017-739-4211 (呼)	県内文化財の保護活用を図り県民の文化向上に資する。 1. 文化財の保護 2. 機関誌の発行 3. 文化財資料の刊行 4. 文化財資料の展示会・講演会等の実施	昭和30.3.17	約70名
(一社)青森県ユネスコ協会 (会長 相徳 公正)	青森市長島2-1-5 みどりやビル9F TEL 017-722-4472	ユネスコ憲章の精神に基づきユネスコ活動の推進を図り、国際的相互理解と親善につとめるとともに国際社会の進歩発展のために貢献し、世界の平和と人類の福祉に寄与する。 1. 国際親善交流 2. 在日外国人との交流 3. 世界遺産等の保護保全に関すること 4. 講演会、研究会等の開催 5. 地域の教育的、文化的発展に関すること	昭和55.5.12	52名(うち12団体)
青森県博物館等協議会 (会長 白戸 克幸)	青森市本町二丁目8-14 県立郷土館内 TEL 017-777-1585	県内に設置された博物館、美術館、資料館、記念館及びその他の類似施設相互の連絡提携を密にし、博物館事業の発展に寄与する。 1. 広報活動の実施 2. 情報の交換及び資料の相互利用 3. 研修会等の開催 4. その他必要な事業	昭和54.6.15	45館
青森県史跡整備市町村協議会 (会長 弘前市長 櫻田 宏)	弘前市大字賀田一丁目1-1 弘前市教育委員会 文化財課内 TEL 0172-82-1642	県内の市町村が、史跡等の整備に関する調査研究及びその具体的方策の推進を図り、もって文化財の保存と活用に資することを目的とする。 1. 未加入市町村への加入促進 2. 総会の開催 3. 研修会の開催	平成15.3.24	29市町村
青森県公立発掘調査機関連絡協議会 (会長 渡部 泰雄)	青森市新城字天田内152-15 県埋蔵文化財調査センター内 TEL 017-788-5701	県内において埋蔵文化財の発掘調査を行っている教育委員会等の緊密な連携を図り、発掘調査体制の充実と調査成果の活用に寄与する。 1. 埋蔵文化財の発掘調査に関する情報交換 2. 埋蔵文化財の発掘調査に関する研究会、研修会等の開催 3. 発掘調査報告会の開催その他調査成果の活用に関する事業 4. 機関誌、研究紀要の発行 5. その他必要な事業	平成13.11.15	29機関

9 審議会委員等名簿

(1) 青森県文化財保護審議会委員 (15名) 任期 令和4. 4. 9～令和6. 4. 8

氏 名	分 野	備 考
岡 田 俊 治	建 造 物	
斎 藤 政 人	建 造 物	
山 田 泰 子	絵 画	
石 川 善 朗	工 芸 品	
上 條 信 彦	考 古 資 料	
瀧 本 壽 史	歴 史 資 料	
藤 田 俊 雄	歴 史 資 料	
下 田 雄 次	芸 能	
葉 山 茂	有形・無形民俗	
山 田 巖 子	有形・無形民俗	
岡 田 康 博	史 跡	
兵 藤 勝 幸	名 勝	
岡 田 あゆみ	動 物	
山 岸 洋 貴	植 物	
小 形 浩 子	学 校 教 育	任期 令和5. 3. 23～令和6. 4. 8

(2) 銃砲刀剣類登録審査委員 (4名) 任期 令和4. 5. 13～令和6. 5. 12

氏 名	備 考
杉 本 孝	
竹 内 正 光	
細 越 敬 喜	
山 内 正 勝	

(3) 青森県立郷土館協議会委員 (12名) 任期 令和3. 10. 21～令和5. 10. 20

氏 名	分 野	備 考
長 根 朋 子	学 校 教 育	
工 藤 規 正	学 校 教 育	
長 尾 眞 理	学 校 教 育	
鹿 内 亜 里	学 校 教 育	
大 鷹 依 子	社 会 教 育	
石 岡 有 佳 子	社 会 教 育	
葛 西 貢 造	社 会 教 育	
川 村 優 子	社 会 教 育	
工 藤 清 泰	学 識 経 験	(考古)
葉 山 茂	学 識 経 験	(博物館・人文)
安 田 勝 寿	学 識 経 験	(博物館)
齋 藤 信 夫	学 識 経 験	(自然)

10 県内博物館等施設一覧

登録博物館

名 称	所 在 地	電 話	備 考
青 森 県 立 郷 土 館	〒030-0802 青森市本町2丁目8-14	017-777-1585	昭和48年開館
弘 前 市 立 博 物 館	〒036-8356 弘前市下白銀町1-6(弘前公園内)	0172-35-0700	昭和52年開館
高岡の森弘前藩歴史館	〒036-1344 弘前市大字高岡字獅子沢128-112	0172-83-3110	平成30年開館
八 戸 市 博 物 館	〒039-1166 八戸市根城字東構35-1	0178-44-8111	昭和58年開館

博物館相当施設

名 称	所 在 地	電 話	備 考
青 森 県 立 美 術 館	〒038-0021 青森市安田字近野185	017-783-3000	平成18年開館
弘前れんが倉庫美術館	〒036-8188 弘前市吉野町2-1	0172-32-8950	令和2年開館
八 戸 市 美 術 館	〒031-0031 八戸市番町10-4	0178-45-8338	平成23年開館

博物館類似施設

歴史・民俗関係

名 称	所 在 地	電 話	備 考
青 森 市 中 世 の 館	〒038-1311 青森市浪岡大字浪岡字岡田43	0172-62-1020	平成4年開館
あおもり北のまほろば歴史館	〒038-0002 青森市沖館2丁目2-1	017-763-5519	平成27年開館
八甲田山雪中行軍遭難資料館	〒030-0943 青森市幸畑阿部野163-4	017-728-7063	昭和53年開館
弘 前 城 情 報 館	〒036-8356 弘前市下白銀町1-1(弘前公園内)	0172-26-5965	平成30年開館
山 車 展 示 館	〒036-8356 弘前市下白銀町2-1(追手門広場内)	0172-37-5501	平成6年開館
津 軽 藩 ね ぶ た 村	〒036-8332 弘前市大字亀甲町61	0172-39-1511	昭和56年開館
八戸市立民俗資料収蔵庫 (漁撈用具関係)	〒031-0841 八戸市鮫町字大作平	0178-44-8111	(八戸市博物館) 昭和52年開館
八戸市南郷歴史民俗資料館	〒031-0202 八戸市南郷区大字島守字小山田7-1	0178-83-2443	昭和55年開館
五所川原市市浦歴史民俗資料館	〒037-0403 五所川原市十三土佐1-298(中の島公園内)	0173-62-2775	平成元年開館
十 和 田 市 郷 土 館	〒034-0301 十和田市大字奥瀬字中平61番地8	0176-72-2340	昭和47年開館
十 和 田 市 称 徳 館	〒034-0106 十和田市深持字梅山1-1	0176-26-2100	平成12年開館
十和田市十和田湖民俗資料館	〒034-0301 十和田市大字奥瀬字栃久保80	0176-74-2547	昭和53年開館
三 沢 市 歴 史 民 俗 資 料 館	〒033-0022 三沢市三沢字淋代平116-2955	0176-59-3670	昭和57年開館

名 称	所 在 地	電 話	備 考
三 沢 市 先 人 記 念 館	〒033-0164 三沢市谷地頭4-298-652	0176-59-3009	平成7年開館
北 洋 館	〒035-0093 むつ市大湊町4-1	0175-24-1111 (内線2573)	昭和56年開館
つがる市森田歴史民俗資料館	〒038-2816 つがる市森田町森田月見野340-2	0173-26-2201	昭和50年開館
平 川 市 郷 土 資 料 館	〒036-0102 平川市光城2丁目30-1	0172-44-1221	平成6年開館
平内町歴史民俗資料館	〒039-3321 東津軽郡平内町小湊字小湊79-3	017-755-3945	昭和54年開館
蓬 田 村 文 化 伝 承 館	〒030-1201 東津軽郡蓬田村大字広瀬字坂元24番地	0174-31-3111 (村教育委員会)	平成14年開館
大 山 ふ る さ と 資 料 館	〒030-1307 東津軽郡外ヶ浜町字蟹田大平沢辺34-3	0174-22-2577	平成13年開館
鱒ヶ沢町郷土文化保存伝習館 光 信 公 の 館	〒038-2725 西津軽郡鱒ヶ沢町種里字大柳90	0173-79-2535	平成2年開館
深 浦 町 歴 史 民 俗 資 料 館	〒038-2324 西津軽郡深浦町深浦字苗代沢80-1	0173-74-3882	昭和55年開館
風 待 ち 館	〒038-2324 西津軽郡深浦町深浦字浜町272-1	0173-74-3553	平成17年開館
円 覚 寺 奉 納 海 上 信 仰 資 料 収 蔵 庫 (寺 宝 館)	〒038-2324 西津軽郡深浦町深浦字浜町275-2	0173-74-2029	昭和62年開館
板 柳 町 立 郷 土 資 料 館	〒038-3672 北津軽郡板柳町大字灰沼字岩井70	0172-72-0330	昭和48年開館
中 泊 町 博 物 館	〒037-0305 北津軽郡中泊町大字中里字紅葉坂210	0173-69-1111	平成10年開館
野 辺 地 町 立 歴 史 民 俗 資 料 館	〒039-3131 上北郡野辺地町字野辺地1-3	0175-64-9494	昭和56年開館
絵 馬 館	〒039-2501 上北郡七戸町字荒熊内67-94	0176-62-5858	平成6年開館
六 戸 町 郷 土 資 料 館	〒039-2371 上北郡六戸町犬落瀬字柴山3-9	0176-55-5511	昭和56年開館
東 北 町 歴 史 民 俗 資 料 館	〒039-2401 上北郡東北町上野字上野191-30	0176-56-5598	平成5年開館
六 ヶ 所 村 立 郷 土 館	〒039-3212 上北郡六ヶ所村大字尾駸字野附535	0175-72-2306	平成3年開館
おいらせ町民具ふれあい館	〒039-2136 上北郡おいらせ町中下田125-2	0178-56-4276	平成13年開館
東 通 村 歴 史 民 俗 資 料 館	〒035-0005 下北郡東通村大字田屋字家ノ上29番地2	0175-27-2111 (村教育委員会)	平成25年開館
佐 井 村 海 峡 ミ ュ ウ ジ ア ム	〒039-4711 下北郡佐井村字大佐井112	0175-38-4506	平成2年開館
三 戸 町 立 歴 史 民 俗 資 料 館	〒039-0112 三戸郡三戸町梅内字城ノ下34-29(城山公園内)	0179-22-2739	昭和42年開館
ご の へ 郷 土 館	〒039-1524 三戸郡五戸町大字豊間内字五ヶ久保3-1	0178-62-5965	平成30年開館
史 跡 聖 寿 寺 館 跡 案 内 所	〒039-0104 三戸郡南部町大字小向字正寿寺81-2	0179-23-4711	平成29年開館
階 上 町 民 俗 資 料 収 集 館	〒039-1201 三戸郡階上町大字赤保内字耳ヶ吠6-2	0178-88-2698	昭和58年開館

考古関係

名 称	所 在 地	電 話	備 考
さんまるミュージアム (三内丸山遺跡センター)	〒038-0031 青森市三内丸山305	017-781-6078	平成22年開館
青森市小牧野遺跡保護センター (縄文の学び舎・小牧野館)	〒030-0152 青森市大字野沢字沢部108-3	017-757-8665	平成27年開館

名 称	所 在 地	電 話	備 考
八戸市埋蔵文化財センター 是川縄文館	〒031-0023 八戸市大字是川字横山1	0178-38-9511	平成23年開館
つがる市縄文住居展示資料館 (カールコ)	〒038-3138 つがる市木造若緑59-1	0173-42-6490	昭和61年開館
つがる市木造亀ヶ岡考古資料室	〒038-3283 つがる市木造館岡屏風山195	0173-45-3450	昭和54年開館
田舎館村埋蔵文化財センター	〒038-1111 南津軽郡田舎館村大字高樋字大曲63	0172-43-8555	平成12年開館
二ツ森貝塚館	〒039-2752 上北郡七戸町字鉢森平181-26	0176-68-2612	令和3年開館
おいらせ阿光坊古墳館	〒039-2165 上北郡おいらせ町阿光坊107-4	0178-20-0405	平成29年開館

美術関係

名 称	所 在 地	電 話	備 考
財団法人棟方志功記念館	〒030-0813 青森市松原2-1-2	017-777-4567	昭和50年開館
青森市民美術展示館	〒030-0801 青森市新町2-7-1	017-773-1770	昭和54年開館
国際芸術センター青森	〒030-0134 青森市大字合子沢字山崎152-6	017-764-5200	平成13年開館
鳴海要記念陶房館	〒036-1313 弘前市大字賀田字大浦1-2	0172-82-2902	平成15年開館
櫛引八幡宮国宝館	〒039-1105 八戸市八幡字八幡丁3	0178-27-3053	昭和9年開館
洗心美術館	〒039-1103 八戸市大字長苗代字上碓田56-2	0178-27-6570	平成22年開館
津軽こけし館	〒036-0412 黒石市大字袋字富山72-1	0172-54-8181	昭和63年開館
十和田市現代美術館	〒034-0082 十和田市西二番町10-9	0176-20-1127	平成20年開館
深浦町美術館	〒038-2324 西津軽郡深浦町大字深浦字苗代沢80-1	0173-74-3882	平成18年開館
常盤ふるさと資料館あすか	〒038-1204 南津軽郡藤崎町大字水木字村元15-1	0172-65-4567	平成8年開館
田舎館村博物館	〒038-1111 南津軽郡田舎館村大字高樋字大曲63	0172-43-8555	平成12年開館
七戸町立鷹山字一 記念美術館	〒039-2501 上北郡七戸町字荒熊内67-94	0176-62-5858	平成6年開館
スペイン民芸資料館	〒039-2501 上北郡七戸町字荒熊内67-94	0176-62-5858	平成6年開館

文学関係

名 称	所 在 地	電 話	備 考
青森県近代文学館	〒030-0184 青森市荒川字藤戸119-7(青森県立図書館内)	017-739-4211	平成6年開館
弘前市立郷土文学館	〒036-8356 弘前市下白銀町2-1	0172-37-5505	平成2年開館
旧藤田家住宅 (太宰治まなびの家)	〒036-8185 弘前市御幸町9-35	0172-82-1642 (市文化財課)	平成18年開館
秋田雨雀記念館	〒036-0377 黒石市大字中町5(津軽黒石こみせ駅内)	0172-59-2080	平成21年開館
五所川原市太宰治記念館 「斜陽館」	〒037-0202 五所川原市金木町朝日山412-1	0173-53-2020	平成10年開館

名 称	所 在 地	電 話	備 考
寺 山 修 司 記 念 館	〒033-0022 三沢市三沢字淋代平116-2955	0176-59-3434	平成9年開館
「太宰の宿」ふかうら文学館	〒038-2324 西津軽郡深浦町深浦字浜町134	0173-84-1070	平成16年開館
小説「津軽」の像記念館	〒037-0511 北津軽郡中泊町小泊字紅葉坂1080-1	0173-64-3588	平成8年開館

自然関係・その他

名 称	所 在 地	電 話	備 考
東北大学植物園八甲田山分園	〒030-0111 青森市荒川字南荒川山1-1	017-738-0621	昭和4年開館
青 森 市 森 林 博 物 館	〒038-0012 青森市柳川2-4-37	017-766-7800	昭和57年開館
青 森 県 営 浅 虫 水 族 館	〒039-3501 青森市浅虫字馬場山1-25	017-752-3377	昭和58年開館
弘 前 大 学 資 料 館	〒036-8560 弘前市文京町1番地	0172-39-3432	平成24年開館
弘 前 城 植 物 園	〒036-8536 弘前市下白銀町1-1(弘前公園内)	0172-33-8733	昭和63年開館
天 文 台 「 銀 河 」	〒036-1505 弘前市水木在家字桜井66-1	0172-84-2233	平成元年開館
青 森 県 立 三 沢 航 空 科 学 館	〒033-0022 三沢市大字三沢字北山158	0176-50-7777	平成15年開館
八 戸 市 水 産 科 学 館 (マ リ エ ン ト)	〒031-0841 八戸市大字鮫町字下松苗場14-33	0178-33-7800	平成元年開館
八 戸 植 物 公 園	〒031-0012 八戸市大字十日市天摩33-2	0178-96-2932	昭和56年開館
津 軽 三 味 線 会 館	〒037-0202 五所川原市金木町朝日山189-3	0173-54-1616	平成12年開館
むつ市海と森ふれあい体験館	〒039-5201 むつ市川内町川内477	0175-42-2411	平成17年開館
夜 越 山 森 林 公 園 (サ ボ テ ン 園 ・ 洋 ラ ン 園)	〒039-3331 東津軽郡平内町大字浜子堀替36-1	017-755-2663	昭和47年開館
青 函 ト ン ネ ル 記 念 館	〒030-1700 東津軽郡外ヶ浜町字三厩龍浜99	0174-38-2303	平成元年開館
十二湖エコ・ミュージアムセンター 「 湖 郷 館 」	〒038-2206 西津軽郡深浦町大字松神字松神山1-3	0173-77-3113	平成11年開館
白 神 山 地 ビ ジ タ ー セ ン タ ー	〒036-1411 中津軽郡西目屋村田代字神田61-1	0172-85-2810	平成10年開館
大 山 将 棋 記 念 館	〒039-2222 上北郡おいらせ町下前田144-1	0178-52-1411	平成17年開館

11 市町村教育委員会文化財保護行政担当主管部署等一覧

市町村名	担当主管部署等	郵便番号	住 所	電話番号	FAX番号
青森市	文化遺産課	030-0152	青森市大字沢字沢部108-3	017-718-1392	017-718-1394
弘前市	文化財課	036-1393	弘前市大字賀田1-1-1 (岩木総合庁舎)	0172-82-1642	0172-82-2313
八戸市	社会教育課	031-8686	八戸市内丸1-1-1	0178-43-9465	0178-47-4997
黒石市	文化スポーツ課	036-0306	黒石市大字内町24-1	0172-52-2111	0172-52-3777
五所川原市	社会教育課	037-8686	五所川原市布屋町41-1	0173-35-2111	0173-23-4095
十和田市	スポーツ・生涯学習課	034-8615	十和田市西十二番町6-1	0176-58-0184	0176-24-3954
三沢市	生涯学習課	033-8666	三沢市桜町1-1-38	0176-53-5111	0176-52-3963
むつ市	生涯学習課	035-8686	むつ市中央1-8-1	0175-22-1111	0175-22-1488
つがる市	文化財課	038-3138	つがる市木造若緑52	0173-49-1194	0173-49-1212
平川市	生涯学習課	036-0102	平川市光城2-30-1 (平川市文化センター)	0172-44-1221	0172-44-8780
平内町	生涯学習課	039-3321	東津軽郡平内町大字小湊字下槻12-1	017-755-2565	017-755-2078
今別町	教育課	030-1502	東津軽郡今別町大字今別字今別166	0174-35-2157	0174-35-3923
蓬田村	教育課	030-1203	東津軽郡蓬田村大字郷沢字浜田136-76	0174-31-3111	0174-31-3112
外ヶ浜町	社会教育課	030-1393	東津軽郡外ヶ浜町字蟹田高銅屋44-2	0174-31-1233	0174-31-1234
鱒ヶ沢町	社会教育課	038-2792	西津軽郡鱒ヶ沢町大字舞戸町字鳴戸321	0173-72-2111	0173-72-2374
深浦町	教育課	038-2324	西津軽郡深浦町大字深浦字苗代沢84-2	0173-74-4419	0173-74-3050
西目屋村	教育課	036-1411	中津軽郡西目屋村大字田代字稲元143	0172-85-2858	0172-85-3132
藤崎町	生涯学習課	038-1214	南津軽郡藤崎町大字常盤字三西田35-1	0172-65-3100	0172-65-3128
大鰐町	学務生涯学習課	038-0211	南津軽郡大鰐町大字大鰐字前田51-8	0172-48-3201	0172-48-3215
田舎館村	教育課 文化財係	038-1121	南津軽郡田舎館村大字畑中字藤本159-1	0172-58-2250	0172-58-2394
板柳町	生涯学習課	038-3672	北津軽郡板柳町大字灰沼字岩井61 (多目的ホール「あふる」)	0172-72-1800	0172-72-1801
鶴田町	社会教育班	038-3595	北津軽郡鶴田町大字鶴田字早瀬200-1	0173-22-2111	0173-22-6007
中泊町	中泊町博物館	037-0305	北津軽郡中泊町大字中里字紅葉坂210	0173-69-1111	0173-69-1115
野辺地町	歴史民俗資料館	039-3131	上北郡野辺地町字野辺地1-3	0175-64-9494	0175-64-9494
七戸町	世界遺産対策室	039-2592	上北郡七戸町字七戸31-2	0176-58-5530	0176-62-6256
六戸町	教育課	039-2371	上北郡六戸町大字犬落瀬字前谷地61 (六戸町文化ホール)	0176-55-5511	0176-55-5514
横浜町	教育課	039-4141	上北郡横浜町字三保野57-8	0175-78-6622	0175-78-6112
東北町	社会教育課	039-2401	上北郡東北町大字上野字上野191-30 (東北町歴史民俗資料館)	0176-56-5598	0176-56-3692

市町村名	担当主管部署等	郵便番号	住 所	電話番号	FAX番号
六ヶ所村	社会教育課	039-3212	上北郡六ヶ所村大字尾駁字野附478-2	0175-72-8173	0175-72-2246
おいらせ町	おいらせ阿光坊古墳館	039-2165	上北郡おいらせ町阿光坊107-4	0178-20-0405	0178-20-0465
大間町	教育課	039-4601	下北郡大間町大字大間字奥戸下道20-4	0175-37-2103	0175-37-4661
東通村	教育総務課	039-4292	下北郡東通村大字砂子又字沢内5-34	0175-27-2111	0175-27-3027
風間浦村	教育課	039-4502	下北郡風間浦村大字易国間字大川目28-5	0175-35-2210	0175-35-2123
佐井村	生涯学習課	039-4711	下北郡佐井村大字佐井字糠森20	0175-38-4506	0175-38-4512
三戸町	教育委員会事務局	039-0198	三戸郡三戸町大字在府小路町43	0179-20-1157	0179-20-1114
五戸町	教育課	039-1524	三戸郡五戸町大字豊間内字五ヶ久保字3-1	0178-62-5965	0178-62-5965
田子町	教育課	039-0292	三戸郡田子町大字田子字柏木田169	0179-32-4280	0179-20-7075
南部町	社会教育課	039-0592	三戸郡南部町大字平字広場28-1	0178-38-5969	0178-38-5979
階上町	教育課	039-1201	三戸郡階上町大字道仏字天当平1-87	0178-88-2764	0178-88-1803
新郷村	総務課	039-1801	三戸郡新郷村大字戸来字風呂前10	0178-78-2111	0178-78-3294

12 教育事務所文化財保護行政担当者一覧

事務所	担当者	郵便番号	住所	電話番号	FAX番号
東青教育事務所	主任社会指導主事 高 橋 圭 社会教育主事・指導主事 木 村 勇 也	038-0031	青森市大字三内字丸山198-4	017-764-0784	017-764-6727
西北教育事務所	主任社会教育主事 今 井 一 仁 指導主事 奈 良 学	037-0046	五所川原市栄町10	0173-35-2170	0173-33-3663
中南教育事務所	主任社会教育主事 秋 谷 啓 児 社会教育主事・指導主事 栗 林 基 由	036-8345	弘前市蔵主町4	0172-32-1137	0172-36-6584
上北教育事務所	主任社会教育主事 千 葉 哲 也 社会教育主事・指導主事 澤 井 淳 也	039-2593	上北郡七戸町字蛇坂55-1	0176-62-2128	0176-62-2130
下北教育事務所	主任社会教育主事 藤 田 幸 博 社会教育主事・指導主事 佐 藤 和 也	035-0073	むつ市中央1-1-8	0175-22-1351	0175-23-8609
三八教育事務所	主任社会教育主事 若 林 保 社会教育主事・指導主事 対 馬 康 弘	039-1101	八戸市尻内町字鴨田7	0178-27-4521	0178-27-2847

三内丸山遺跡マスコットキャラクター
さんまる
世界文化遺産登録記念版

《小学生の部最優秀作品》



《中学生の部最優秀作品》



あおもりの文化財

<https://www.pref.aomori.lg.jp/soshiki/kyoiku/e-bunka/culture.html>



埋蔵文化財調査センター

<https://www.ao-maibun.jp/>



郷土館

<https://www.kyodokan.com/>



三内丸山遺跡センター

<https://sannaimaruyama.pref.aomori.jp/>