

令和元年度学習状況調査

小学校第5学年 社会 調査票

() () 組 () 番 氏名 ()

1 かおりさんたちは、ごみのしよりと利用について資料1から資料4を見ながら話し合っています。次の(1)、(2)の問題に答えましょう。

資料1 A市の人口の変化 資料2 A市のごみの量の変化

調査時にはここにA市の人口の変化のグラフが入る

調査時にはここにA市のごみの量の変化のグラフが入る

資料3 分別の様子

調査時にはここにびんやかんを分別するイラスト図が入る

資料4 かんに付いていたマーク

調査時にはここにかんに付いていたマークが入る



かおり

資料1と資料2を見ても、2004年から2010年までの間は、市の人口はふえているのに、ごみの量はだんだん(①) いるね。



やまと

ごみの量が(①) いるのは、どうしてかな？



ひろこ

ごみの出し方やしよりの方法をくふうしているからだと思うね。
資料3は、びんやかんが分けられている様子よ。そういえば、お茶やジュースなどのかんには、資料4のような(②) マークがついていたと思うわ。



かおり

びんやかん、ペットボトルなどを(③) というのよ。また、種類ごとに分けて出されたごみを、別のものにつくり直したり、原料にもどしたりして、ふたたび使えるようにすることを(④) というんだったね。

(1) ①から④に当てはまる言葉を.....から選んで書きましょう。

ふえて へって リサイクル グリーン そだごみ しげん物 きげんごみ

(2) 資料5のように、エコバッグの利用をお願いすることがどうしてごみをへらすことになるのか書きましょう。

資料5 エコバッグ利用のお願い

調査時にはここにエコバッグのイラストが入る

調査時にはここに店長さんのイラストが入る

買い物に来るお客さんには、エコバッグの利用をお願いすることで、ごみをへらしたいと考えています。

小社-1

2

やまとさんたちは、安全な町づくりの学習で地いきの取り組みについて調べ、分かったことをもとに地いき安全マップを作りました。次の(1)、(2)の問題に答えましょう。

資料1 こども110番の家の看板 資料2 こどもの見守り活動

調査時にはここにこども110番の看板の写真正が入る

調査時にはここにこどもの見守り活動の写真正が入る



やまと

資料1の看板を見たことがあるよ。あやしい人に道いかけられて(①) から身を守りたいと感じた時はこども110番の家にかかけこもう。



かおり

資料2は、わたしたちが交通事故にあわないように道路の横断を手伝ってくれているんだね。どちらも、わたしたちが(②) にすすぐために地いきの人が協力してくれているんだね。

(1) ①と②に当てはまる言葉を.....から選んで書きましょう。

地図 きげん 学校 バトロール 安全 運動

(2) やまとさんたちは、グループの友だちと話し合いながら地いき安全マップを作っています。Aの交差点の説明カードにどのように書けばよいか。かおりの会話を写真、ほかの説明カードを参考にしながら書きましょう。

資料3 やまとさんたちが作った地いき安全マップ

調査時にはここに地いき安全マップが入る



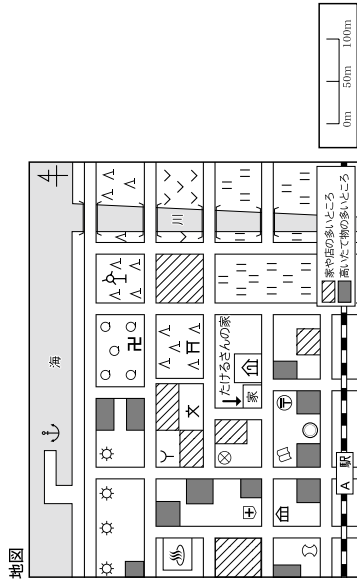
かおり

ここは、きげんな交差点だよ。どんなことを書けばいいかしら。

調査時にはここに道路の写真正が入る

小社-2

- 3 かおりさんたちは、学校のまわりの様子の様子について調べ、地図にまとめました。下の地図を見て、次の(1)から(3)の問題に答えましょう。



- (1) かおりさんは、見学したことをまとめるためにカードを書きました。アとイに当てはまる地図記号で表した建物の名前を書きましょう。地図上のきまりを調べる時は、じょうぎを使いましょう。

見学したことをほこうくすカード

A駅から北に行く図書館が右に見えたよ。図書館から北に150mくらい行ったところにある(ア)のある交差点を東に曲がって、さらに150mくらい行くと、木々にかまわれた(イ)が左に見えたよ。

- (2) かおりさんたちは、地図にある学校の屋上から町の様子をながめて話し合っています。①と②に当てはまる言葉を……の中から選んで書きましょう。

かおり

たける

(①) の方向には、田が広がっているわ。

駅の近くには、市役所や博物館、図書館などの(②)もあるよ。

北 西 北西 南東 果じゅ国 畑 田 公共施設 城下町 商店街

- (3) たけるさんは、温泉からたけるさんの家までの行き方で一番近い道順の説明を考えています。あなたなら、どのように説明しますか。下の条件に合うように、「温泉を出て」の書き出しに続けて、書きましょう。

【条件】

- 進む方向は方位を使って説明すること。(方位は2つ使うこと)
- めじるしになるしせつの名前を2つ以上使うこと。

小社一3

- 4 まことさんたちは、稲野市を流れる深良用水について調べています。次の(1)、(2)の問題に答えましょう。

資料1 深良用水のあるところ

調査時にはここに深良用水のあるところの地図が入る

※数字は土地の高さを表す

- 資料2 深良用水がでるまで
- 調査時にはここに深良用水がでるまでの文章資料が入る
- 資料3 深良用水のトンネルの長さを示す断面図
- 調査時にはここにトンネルの長さを示す断面図が入る
- 資料4 息ぬきあな
- 調査時にはここに息ぬきあなの写真が入る
- 息ぬきあなは、工事をする人が、出入りしたり、トンネルの空気を入れかえたりするために息ぬきあなをつくった。
- 資料5 水力発電所
- 調査時にはここに水力発電所の写真が入る
- 深良用水の水力発電所は、深良用水の水力発電所を利用している。

小社一4

(1) 資料2の **A** に当てはまる言葉を下のアからウまでの中から1つ選んで、その記号を書きましょう。


ア 道路が入り組んでいる イ 山がある ウ 盆地になっている

(2) まことさんたちは、深良用水は、深良用水について、資料1から資料5のうち、2つの資料を使って、それぞれ3つのカードをつくりました。下のアからウのそれぞれのカードで使われた2つの資料の番号を書きましょう。

トンネル工事のすていところ	深良村側と芦ノ湖側の両側からほり進められて、芦ノ湖側のトンネルの入り口付近から約600m中に入った地点で出会った。	使った資料の番号 資料 () 資料 ()
今の福野市の様子	深良用水の水を利用して、水力発電所が3か所につくられた。	使った資料の番号 資料 () 資料 ()
トンネル工事のくがう	工事をする人が、出入りしたり、トンネルの空気を入れかえたりするために、静岡県側と神奈川県側に息ぬきあなをつくった。	使った資料の番号 資料 () 資料 ()


小社—5

5 たくみさんたちは、下の地図を見ながら、自分たちが選んだ登山コースについて話し合っています。3人の会話と下の地図をもとにして、次の(1)から(3)の問題に答えましょう。




たくみ

ぼくが選んだ登山コースの①地点の休けい所が、一番高いところにあるんじゃないかな。この休けい所は、350mよりも高い場所にあると思うよ。



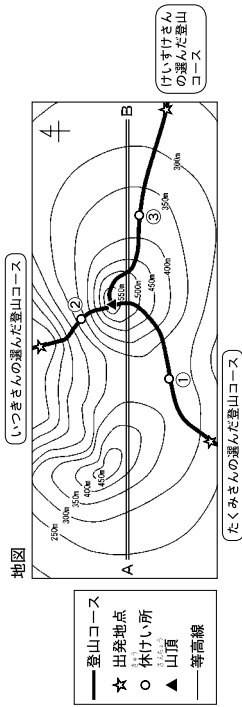
いつみ

わたしが選んだ登山コースの②地点の休けい所が、一番高いところにあると思うわ。だって他の地点よりも、山頂の記号が一番近いもの。



けいすけ

ぼくが選んだ登山コースの③地点の休けい所が一番高いよ。350mより高いところにあると思うな。

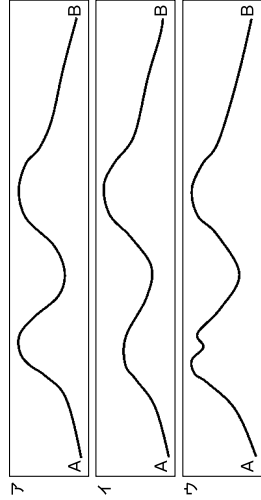


- (1) 3人が選んだ登山コースのうち、どの休けい所が一番高い場所にあるでしょうか。①から③までの中から1つ選んで、その番号を書きましょう。
- (2) いつみさんが、地図を見ながら、「私が選んだコースが一番急だと思うよ。」と話しています。そう話した理由を下の2つの条件に合うように書きましょう。

【条件】

- 「いつみさんが自分の選んだコースが一番急だと思ったのは、」に続けて書くこと。
- 「等高線」「かたむき」の2つの言葉を使って書くこと。

(3) A = B の断面図として正しいと考えられるものはどれか、下のアからウまでの中から1つ選んで、その記号を書きましょう。



小社—6

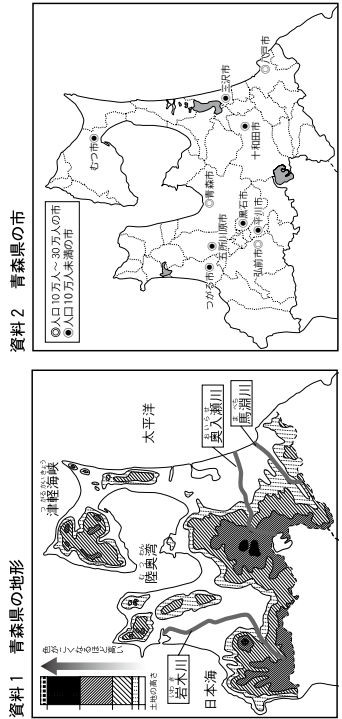
6 たくみさんたちは、資料1と資料2を使って、青森県のことについて調べています。次の(1)から(3)の問題に答えましょう。

たくみ 青森県の市は、どんなところにあるのかね。

けんじ 市の多くは、平野や盆地、台地などの平らな土地が多いところにあるよ。

たくみ ①は、いくつかの市を通して、湖にそそいでいるね。

さくら 人口が10万人～30万人の市は3つあるけれど、そのうちの②は陸奥湾に、③は太平洋に面していて、④は海に面していないね。



- (1) けんじさんが話している平野や盆地、台地などの平らな土地のことを何と言いますか。地形の名前を書きましょう。
- (2) たくみさんが話している①②③④に当てはまる川の名前を資料1の3つの川から選んで書きましょう。
- (3) さくらさんが話している②③④に当てはまる市の名前を書きましょう。

小社一7

7 資料1から資料3を見ながら、国土の気候の特色について、次の(1)、(2)の問題に答えましょう。

資料1 日本の気候区分

調査時にはここに日本の気候区分の図が入る

資料2 帯広、東京、上越、松本の雨温図

調査時にはここに帯広、東京、上越、松本の雨温図が入る

資料3 季節風 (矢印は季節風の向きを示す)

調査時にはここに冬の季節風のイラスト図が入る

- (1) 資料2の①から④の4つのグラフは、帯広、東京、上越、松本の4つの都市の気温と降水量を表したものです。資料1を参考にして、①から④の組み合わせで正しいものを次のアからウの中から1つ選び、その記号を書きましょう。
- ア ①-東京 ②-上越 ③-帯広 ④-松本
 イ ①-帯広 ②-松本 ③-東京 ④-上越
 ウ ①-松本 ②-上越 ③-東京 ④-帯広
- (2) 日本海側の冬の気候の特色について次のようにまとめました。□に当てはまる説明を、資料3にある言葉を使って書きましょう。

日本海側の冬の気候は、雪が多くふります。その理由は、

小社一8

8 ともさんたちは、日本の農産物の生産額や産地について調べています。次の(1)、(2)の問題に答えましょう。

(1) ともさんたちは資料1のグラフを見て話し合っています。①から③に当てはまる数を書きましょう。



ともこ

米の生産額は、1975年には約①兆円もあったんだね。これは、2005年の生産額の約②倍だね。



たけし

野菜の生産額が米の生産額より多くなったのは、③年からなんだね。



たろう

野菜の生産額は、1960年からだんだんふえて、1975年ごろには2倍以上にふえているよ。何か工夫があるのかもしれないな。

資料1 日本の主な農産物の生産額の変化

調査時にはここに日本の主な農産物の生産額の変化のグラフが入る

～次にともさんたちは、資料2を使って都道府県別の野菜の生産額について、話し合っています～



ともこ

北海道地方や関東地方、九州地方にある県の生産額が多いね。気候と関係あるんじゃないかな。



たけし

群馬県の嬭恋村では、夏の平均気温が約20℃とすずしいそうだよ。夏でもすずしい気候に向いた野菜を生産しているんだよ。



たろう

そういえば、冬にきゅうりを食べたよ。スーパーで見たら、「宮崎県産」と書いてあったよ。

資料2 都道府県別の野菜の生産額

調査時にはここに都道府県別の野菜の生産額の図が入る

(2) ともさんは、話し合ったことをカードにまとめました。□に当てはまる文を下のアからウまでの中から1つ選んで、記号で書きましょう。



ともこ

・群馬県では、夏でもすずしい気候に向いた野菜を生産し、消費地に送っている。
・宮崎県では、□気候を生かして、寒い時期に生産した野菜を消費地に送っている。

ア 冬でもあたたかい イ 冬の寒さがきびしい ウ 夏にすずしい

小社—9

9 ともさんたちは、下の資料を見て話し合っています。次の(1)、(2)の問題に答えましょう。

資料 世界地図

調査時にはここに世界地図が入る



ともこ

世界には、大きな大陸が6つあるね。日本の南には、①大陸と南極大陸があるね。



たろう

資料の世界地図では、あといの海がA線とB線で切れて見えるけれど、地球儀ではつながっているよ。

(1) ともさんの会話の中の①に当てはまる言葉を次のアからオの中から1つ選んで、その記号を書きましょう。

ア ユーラシア イ 北アメリカ ウ 南アメリカ
エ オーストラリア オ アフリカ

(2) たろうさんの会話の中のA線とB線で切れている海を何としようか、その海の名前を下の□から選んで書きましょう。

太平洋 インド洋 地中海 大西洋

小社—10