

第 2 部

I 平成27年度市町村の社会教育行政

1 市町村教育委員会の社会教育担当主管部署一覧

平成27年4月1日現在

管内	市町村名	担当主管部署	〒	住 所	TEL	FAX
東青	1 青森市	社会教育課	038-8505	青森市柳川二丁目1-1	017-761-4784	017-761-4582
	2 平内町	生涯学習課	039-3321	平内町大字小湊字下槻12-1	017-755-2565	017-755-2078
	3 今別町	教育課	030-1502	今別町大字今別字今別166	0174-35-2157	0174-35-3923
	4 蓬田村	社会教育班	030-1203	蓬田村大字郷沢字浜田136-76	0174-31-3111	0174-31-3112
	5 外ヶ浜町	社会教育課	030-1393	外ヶ浜町字蟹田高銅44番地2	0174-31-1233	0174-31-1234
西北	6 五所川原市	社会教育課	037-0016	五所川原市字一ツ谷504-1	0173-35-6056	0173-35-6058
	7 つがる市	社会教育文化課	038-3138	つがる市木造若緑52	0173-49-1200	0173-49-1212
	8 鱒ヶ沢町	教育課	038-2792	鱒ヶ沢町本町209-2	0173-72-2111	0173-72-7277
	9 深浦町	教育課	038-2324	深浦町大字深浦字苗代沢84-2	0173-74-4419	0173-74-3050
	10 板柳町	生涯学習課	038-3672	板柳町大字灰沼字岩井61	0172-72-1800	0172-72-1801
	11 鶴田町	社会教育班	038-3595	鶴田町鶴田字早瀬200-1	0173-22-2111	0173-22-6007
12 中泊町	教育課	037-0305	中泊町大字中里字紅葉坂210番地	0173-69-1112(26)	0173-69-1115	
中南	13 弘前市	生涯学習課	036-1393	弘前市大字賀田一丁目1-1	0172-82-1641	0172-82-5899
	14 黒石市	社会教育課	036-0307	黒石市市ノ町5番地2	0172-52-2111	0172-52-3777
	15 平川市	生涯学習課	036-0102	平川市光城二丁目30-1	0172-44-1221	0172-44-8780
	16 西目屋村	教育課	036-1411	西目屋村大字田代字稲元143	0172-85-2858	0172-85-3132
	17 藤崎町	生涯学習課	038-1214	藤崎町大字常盤字三西田35-1	0172-65-3100	0172-65-3798
	18 大鰐町	学務生涯学習課	038-0211	大鰐町大字大鰐字前田51-8 大鰐町中央公民館内	0172-48-3201	0172-48-3215
	19 田舎館村	教育課	038-1121	田舎館村大字畑中字藤本159-1	0172-58-2250	0172-58-2394
上北	20 十和田市	スポーツ・生涯学習課	034-0301	十和田市大字奥瀬字中平70番地3	0176-72-2318	0176-72-3123
	21 三沢市	生涯学習課	033-8666	三沢市桜町一丁目1-38	0176-53-5111	0176-52-3963
	22 野辺地町	社会教育・スポーツ課	039-3131	野辺地町字野辺地123-1	0175-64-2111	0175-64-4954
	23 七戸町	生涯学習課	039-2592	七戸町字七戸31-2	0176-62-9702	0176-62-6256
	24 六戸町	教育課	039-2371	六戸町大字犬落瀬字前谷地61	0176-55-5511	0176-55-5514
	25 横浜町	教育課	039-4141	横浜町字三保野57-8	0175-78-6100	0175-78-6112
	26 東北町	社会教育課	039-2401	東北町大字上野字上野191-15	0176-56-5180	0176-56-4235
	27 六ヶ所村	社会教育課	039-3212	六ヶ所村大字尾駁字野附478-2	0175-72-2111	0175-72-2246
28 おいらせ町	社会教育・体育課	039-2289	おいらせ町上明堂60-6	0178-56-4276	0178-56-4268	
下北	29 むつ市	生涯学習課	035-8686	むつ市中央一丁目8-1	0175-22-1111	0175-22-1488
	30 大間町	教育課	039-4601	大間町大字大間字大間91	0175-37-2103	0175-37-4661
	31 東通村	教育総務課	039-4292	東通村大字砂子又字沢内5-34	0175-27-2111	0175-27-3027
	32 風間浦村	教育課	039-4502	風間浦村大字易国間字大川目28-5	0175-35-2210	0175-35-2123
	33 佐井村	生涯学習課	039-4711	佐井村大字佐井字糠森20	0175-38-4506	0175-38-4512
三八	34 八戸市	社会教育課	031-8686	八戸市内丸一丁目1-1	0178-43-9154	0178-47-4997
	35 三戸町	教育委員会事務局	039-0141	三戸町大字川守田字関根川原55	0179-22-2186	0179-23-4196
	36 五戸町	教育課	039-1513	五戸町字古館21-1	0178-62-2111	0178-62-2114
	37 田子町	教育課スポーツ・社会教育グループ	039-0201	田子町大字田子字柏木田169	0179-20-7070	0179-20-7075
	38 南部町	社会教育課	039-0195	南部町大字沖田面字沖中46	0179-34-2132	0179-34-3127
	39 階上町	教育課	039-1201	階上町大字道仏字天当平1-87	0178-88-2698	0178-88-1803
	40 新郷村	総務課	039-1801	新郷村大字戸来字風呂前10	0178-78-2111	0178-78-3294

2 市町村教育委員会事務局の社会教育関係職員数

平成27年4月1日現在

管内	市町村名		課長		社会教育主事		社会教育主事補		社会教育指導員	その他の職員		計
			専任	兼任	専任	兼任	専任	兼任		専任	兼任	
東青	1	青森市	3			3				43		49
	2	平内町	1			1			1	6	3	12
	3	今別町		1		1					2	4
	4	蓬田村		1		1					2	4
	5	外ヶ浜町	1			1				3	1	6
		小計	5	2	0	7	0	0	1	52	8	75
西北	6	五所川原市		1		1					7	9
	7	つがる市	1			3				5		9
	8	鱒ヶ沢町	1			1				6		8
	9	深浦町	1			1				3		5
	10	板柳町		1		1				7	1	10
	11	鶴田町	1			1				6		8
	12	中泊町	1			1			1	2	2	7
		小計	5	2	0	9	0	0	1	29	10	56
中南	13	弘前市	1			1				6		8
	14	黒石市	1			1				5		7
	15	平川市		1		1					4	6
	16	西目屋村		1		2					1	4
	17	藤崎町		1		1					7	9
	18	大鰐町		1		1			1		5	8
	19	田舎館村		1		2					5	8
		小計	2	5	0	9	0	0	1	11	22	50
上北	20	十和田市	1			3				11		15
	21	三沢市	1			1				4		6
	22	野辺地町	1			1				4		6
	23	七戸町		1						9		10
	24	六戸町		1		1			1	3		6
	25	横浜町		1		1					1	3
	26	東北町		1		1			1	4		7
	27	六ヶ所村		1	1					6	1	9
	28	おいらせ町	1		2					9		12
	小計	4	5	3	8	0	0	2	50	2	74	
下北	29	むつ市	1						1	7		9
	30	大間町	1								3	4
	31	東通村		1		1					3	5
	32	風間浦村		1						2		3
	33	佐井村		1		1				1	1	4
		小計	2	3	0	2	0	0	1	10	7	25
三八	34	八戸市	1			3				9		13
	35	三戸町	1			2					3	6
	36	五戸町		1		1				3		5
	37	田子町		1		2					4	7
	38	南部町	1			1				4		6
	39	階上町		1		2				5		8
	40	新郷村		1							4	5
		小計	3	4	0	11	0	0	0	21	11	50
合計			21	21	3	46	0	0	6	173	60	330
前年度合計			22	21	12	30	0	1	8	151	67	317

3 市町村の社会教育委員の委嘱状況

平成27年4月1日現在

管内	市町村名	定員数	現員数			任期			委員委嘱数内訳				現員数のうち公民館運営審議会委員との兼任人数	平成26年度社会教育委員の会議の開催回数	平成27年度社会教育委員の会議の開催予定回数
			計	男	女	開始日	終了日	学校教育の関係者	社会教育の関係者	家庭教育の向上に資する者	学識経験のある者				
東青	1 青森市	10	10	3	7	2年	H26.11.21	H28.11.20	2	5	2	1		6	6
	2 平内町	10	6	4	2	2年	H26.4.1	H28.3.31	1	2	1	2	6	2	2
	3 今別町	10	8	3	5	2年	H25.5.1	H27.4.30	1		3	4	8	1	2
	4 蓬田村	7	7	6	1	2年	H26.4.1	H28.3.31		2		5	7	3	2
	5 外ヶ浜町	10	10	8	2	2年	H27.4.1	H29.3.31	1	4	1	4	10	3	3
	小計	47	41	24	17				5	13	7	16	31		
西北	6 五所川原市	10	9	6	3	2年	H27.4.1	H29.3.31	1	3	2	4		3	3
	7 つがる市	15	14	8	6	2年	H27.4.1	H29.3.31	3	1	4	6		2	2
	8 鱒ヶ沢町	10	10	6	4	2年	H26.6.1	H28.5.31	3	5	1	1		3	3
	9 深浦町	6	4	2	2	2年	H27.4.1	H29.3.31		1	1	2		2	2
	10 板柳町	10	10	6	4	2年	H26.4.1	H28.3.31	2	3	3	2		2	3
	11 鶴田町	5	5	4	1	2年	H26.4.1	H28.3.31	3	2				5	5
	12 中泊町	10	10	5	5	2年	H27.4.1	H29.3.31	1	5	2	2		3	3
小計	66	62	37	25				13	20	13	17				
中南	13 弘前市	10	10	6	4	2年	H26.8.1	H28.7.31	3	4	1	2		2	3
	14 黒石市	9	9	5	4	2年	H26.4.1	H28.3.31	1	5	2	1		3	3
	15 平川市	12	12	7	5	2年	H26.4.1	H28.3.31	3	5	2	2		3	3
	16 西目屋村	5	4	2	2	2年	H27.4.1	H29.3.31	1			3		2	2
	17 藤崎町	12	9	5	4	2年	H27.4.1	H29.3.31	1	4		4		3	3
	18 大鱈町	5	5	3	2	1年	H26.10.17	H28.6.14	2	2	1		5	3	3
	19 田舎館村	10	7	4	3	2年	H26.5.1	H28.3.31	1	1		5	5	4	3
小計	63	56	32	24				12	21	6	17	10			
上北	20 十和田市	10	10	6	4	2年	H25.7.1	H27.6.30	4	2	1	3		4	4
	21 三沢市	10	10	6	4	2年	H26.4.1	H28.3.31	2	4	2	2		3	3
	22 野辺地町	10	8	4	4	2年	H25.5.1	H27.4.30	3	3	1	1		2	2
	23 七戸町	10	10	6	4	2年	H25.6.1	H27.5.31		7	2	1		3	3
	24 六戸町	5	5	4	1	2年	H26.4.1	H28.3.31	1	1	2	1		3	3
	25 横浜町	10	10	7	3	2年	H27.4.1	H29.3.31	2	2	1	5	10	2	2
	26 東北町	10	9	5	4	2年	H25.7.1	H27.6.30	1	5		3	9	3	3
	27 六ヶ所村※	10											10	2	2
	28 おいらせ町	10	7	4	3	2年	H26.4.1	H28.3.31	1	1	1	4		2	2
小計	85	69	42	27				14	25	10	20	29			
下北	29 むつ市	13	12	8	4	2年	H25.10.1	H27.9.30		5	2	5		2	3
	30 大間町	10	10	7	3	2年	H26.4.1	H28.4.1	3	6		1		1	1
	31 東通村	7	5	4	1	1年	H27.4.1	H28.3.31	1	2	1	1		1	2
	32 風間浦村	10	4	2	2	2年	H25.10.1	H27.9.30		2		2		1	1
	33 佐井村	10	9	8	1	2年	H26.4.1	H28.3.31	4	4		1	9		1
	小計	50	40	29	11				8	19	3	10	9		
三八	34 八戸市	15	15	10	5	2年	H26.5.1	H28.4.30	3	8	3	1		2	2
	35 三戸町	20	11	9	2	2年	H26.4.1	H28.3.31	1	5		5	11	1	2
	36 五戸町	15	12	7	5	2年	H26.4.1	H28.3.31	1	6	3	2	12	2	4
	37 田子町	10	9	6	3	2年	H26.4.1	H28.3.31	2	4		3	9	1	1
	38 南部町	10	8	4	4	2年	H26.5.18	H28.5.17	1	1		6		1	2
	39 階上町	7	7	4	3	2年	H25.4.1	H27.3.31	1	4	1	1	7	2	2
	40 新郷村	10	8	7	1	2年	H26.4.1	H28.3.31	1	4	1	2	8	2	2
小計	87	70	47	23				10	32	8	20	47			
合計		398	338	211	127				62	130	47	100	126		

※の市町村については、平成27年3月31日で委員の任期が終了し、任用については現在検討中である

◎平成26年度に行った建議・答申・報告書

市町村名	建議・答申・報告書名	日付
青森市	青森市社会教育委員会議答申「市民センター・公民館を中心とした社会教育活動の充実について」	H26.10.29
十和田市	「あいさつの取り組みについて」	H27.3.10
おいらせ町	第2次おいらせ町社会教育中期計画(平成27年度～31年度)	H27.3.26

4 社会教育施設の状況

(1) 公民館数及び公民館職員数

管内	市町村名	館数		
		本館		分館数
		中央館数	地区館数	
東青	1 青森市※	2	9	31
	2 平内町	1		5
	3 今別町	1		
	4 蓬田村	1		8
	5 外ヶ浜町	1	3	
	小計	6	12	44
西北	6 五所川原市	1	1	
	7 つがる市※		3	
	8 鱒ヶ沢町	1	5	
	9 深浦町		1	2
	10 板柳町※	1		
	11 鶴田町	1		
	12 中泊町	1	2	
小計	5	12	2	
中南	13 弘前市	3	12	
	14 黒石市※		10	
	15 平川市※	2	2	
	16 西目屋村※	1	1	
	17 藤崎町※		6	
	18 大鱒町	1		
	19 田舎館村	1		
	小計	8	31	0
上北	20 十和田市	1	2	
	21 三沢市※	1		
	22 野辺地町	1	1	
	23 七戸町	2		15
	24 六戸町	1	1	
	25 横浜町	1		
	26 東北町	1	1	11
	27 六ヶ所村	1	2	8
	28 おいらせ町	1	2	
小計	10	9	34	
下北	29 むつ市	4	21	16
	30 大間町	1		
	31 東通村			
	32 風間浦村	1	3	
	33 佐井村	1	7	
	小計	7	31	16
三八	34 八戸市※		24	4
	35 三戸町	1		11
	36 五戸町	1		
	37 田子町	1	1	
	38 南部町	1	3	2
	39 階上町	1		
40 新郷村		3		
小計	5	31	17	
合計		41	126	113
※は指定管理者制度を導入				
前年度合計		42	131	113

公民館職員数(人)										
本館										
中央館										
館長			主事			その他				
専任	兼任	非常勤	専任	兼任	非常勤	専任	兼任	非常勤		
1		1				17		20		
	1						1			
	1									
	1						3			
	1					4				
1	4	1	0	0	0	21	4	20		
	1					1	9			
	1		3					1		
	1						22			
	1					1				
	1						2			
0	5	0	3	0	0	2	33	1		
1	2				2	12		16		
	2			5		1		1		
	1			1			2			
	1			8	2			5		
	1		6							
1	7	0	6	14	4	13	2	22		
1						3		1		
	1					1				
	2					3		3		
	1						4			
	1						3			
	1					3				
1			1	5			2			
	1							1		
2	7	0	1	5	0	10	9	5		
1	3		5	3	2	1	1			
	1						2			
	1							2		
	1			3						
1	6	0	5	6	2	1	5	0		
				6						
1						2				
	1						6			
	1					1				
	1						1	1		
2	2	0	0	6	0	3	7	1		
合計		7	31	1	15	31	6	50	60	49
前年度合計		8	33	1	24	29	5	54	67	41

平成27年4月1日現在

公民館職員数(人)																	
本館									分館								
地区館																	
館長			主事			その他			館長			主事			その他		
専任	兼任	非常勤	専任	兼任	非常勤	専任	兼任	非常勤	専任	兼任	非常勤	専任	兼任	非常勤	専任	兼任	非常勤
		9						25			31						31
											5						
		8															
	3					2											
0	3	17	0	0	0	2	0	25	0	0	36	0	0	0	0	0	31
	1						3										
1	1					4	4	1									
	5			6				2									
1						1										2	
	2						4										
2	9	0	0	6	0	5	11	3	0	0	0	0	0	0	0	2	0
		11						68									
		10					20										
	2																
	1			1			2										
	2	4					14										
0	5	25	0	1	0	20	16	68	0	0	0	0	0	0	0	0	0
2						4		2									
1						9											
	1							1									
									15			15					
	1																
	1										11						
1	1		2			3					8			8			
	2						1	2									
4	6	0	2	0	0	16	1	5	15	0	19	15	0	8	0	0	0
		11									16						
	3																
	2	5															
0	5	16	0	0	0	0	0	0	0	0	16	0	0	0	0	0	0
	1	22			65		23			4			12				
											11			22	0	0	0
	1						5										
							2										
	3																
0	5	22	0	0	65	0	30	0	0	4	11	0	12	22	0	0	0
6	33	80	2	7	65	43	58	101	15	4	82	15	12	30	0	2	31
6	35	81	2	1	99	34	68	48	15	4	82	15	12	30	0	2	31

市町村の社会教育行政

(2) 公民館一覧

平成27年4月1日現在

管内	市町村名	館種	公民館名
東 青	1 青森市	中央館	1 青森市中央市民センター
		中央館	2 青森市浪岡中央公民館※
		地区館	1 青森市東部市民センター※
		地区館	2 青森市大野市民センター※
		地区館	3 青森市横内市民センター※
		地区館	4 青森市戸山市民センター※
		地区館	5 青森市浪岡北中野公民館※
		地区館	6 青森市浪岡本郷公民館※
		地区館	7 青森市浪岡野沢公民館※
		地区館	8 青森市浪岡女鹿沢公民館※
		地区館	9 青森市浪岡大杉公民館※
		分館	1 小柳分館
		分館	2 松森分館
		分館	3 筒井分館
		分館	4 中筒井分館
		分館	5 西滝分館
		分館	6 相野分館
		分館	7 西田沢分館
		分館	8 飛鳥分館
		分館	9 瀬戸子分館
		分館	10 内真部分館
		分館	11 左堰分館
		分館	12 小橋分館
		分館	13 後湯分館
		分館	14 白旗野分館
		分館	15 戸門分館
		分館	16 鶴ヶ坂分館
		分館	17 岡町分館
		分館	18 三内分館
		分館	19 石江分館
		分館	20 岩渡分館
分館	21 細越分館		
分館	22 安田分館		
分館	23 高田分館		
分館	24 野沢分館		
分館	25 浪館分館		
分館	26 田茂木野分館		
分館	27 大矢沢分館		
分館	28 合子沢分館		
分館	29 雲谷分館		
分館	30 戸山分館		
分館	31 駒込分館		

管内	市町村名	館種	公民館名
東 青	2 平内町	中央館	1 平内町公民館
		分館	1 小豆沢公民館
		分館	2 浦田公民館
		分館	3 狩場沢公民館
		分館	4 松野木公民館
	分館	5 沼館公民館	
	3 今別町	中央館	1 今別町中央公民館
	4 蓬田村	中央館	1 蓬田村中央公民館
		分館	1 中沢分館
		分館	2 長科分館
		分館	3 阿弥陀川分館
		分館	4 蓬田分館
		分館	5 郷沢分館
		分館	6 瀬辺地分館
		分館	7 広瀬分館
	分館	8 高根分館	
	5 外ヶ浜町	中央館	1 外ヶ浜町中央公民館
		地区館	1 外ヶ浜町蟹田公民館
		地区館	2 外ヶ浜町平館公民館
		地区館	3 外ヶ浜町三厩公民館
	6 五所川原市	中央館	1 五所川原市中央公民館
		地区館	1 金木公民館
	7 つがる市	地区館	1 つがる市森田公民館
		地区館	2 つがる市稲垣公民館
		地区館	3 つがる市牛湯公民館※
	8 鱒ヶ沢町	中央館	1 鱒ヶ沢町中央公民館
		地区館	1 鱒ヶ沢公民館
		地区館	2 赤石公民館
		地区館	3 中村公民館
		地区館	4 鳴沢公民館
	9 深浦町	地区館	1 深浦町公民館
分館		1 大戸瀬分館	
分館		2 岩崎分館	
10 板柳町	中央館	1 板柳町公民館※	
11 鶴田町	中央館	1 鶴田町公民館	
12 中泊町	中央館	1 中泊町中央公民館	
	地区館	1 武田公民館	
地区館	2 内湯公民館		

※は指定管理者制度を導入

管内	市町村名	館種	公民館名
中 南	13 弘前市	中央館	1 弘前市立中央公民館
		中央館	2 中央公民館岩木館
		中央館	3 中央公民館相馬館
		地区館	1 弘前市立東目屋公民館
		地区館	2 弘前市立和徳公民館
		地区館	3 弘前市立東部公民館
		地区館	4 弘前市立清水公民館
		地区館	5 弘前市立石川公民館
		地区館	6 弘前市立堀越公民館
		地区館	7 弘前市立千年公民館
		地区館	8 弘前市立船沢公民館
		地区館	9 弘前市立高杉公民館
	地区館	10 弘前市立裾野公民館	
	地区館	11 弘前市立新和公民館	
	地区館	12 弘前市立藤代公民館	
	14 黒石市	地区館	1 黒石市立中郷公民館※
		地区館	2 黒石市立六郷公民館※
		地区館	3 黒石市立山形公民館※
		地区館	4 黒石市立浅瀬石公民館※
		地区館	5 黒石市立東公民館※
		地区館	6 黒石市立中部公民館※
		地区館	7 黒石市立牡丹平公民館※
		地区館	8 黒石市立追子野木公民館※
		地区館	9 黒石市立上十川公民館※
		地区館	10 黒石市西部地区センター※
	15 平川市	中央館	1 平川市平賀公民館
		中央館	2 平川市碓ヶ関公民館
		地区館	1 平川市古懸地区公民館※
		地区館	2 平川市久吉地区公民館※
	16 西目屋村	中央館	1 西目屋村中央公民館
		地区館	1 大白公民館※
	17 藤崎町	地区館	1 藤崎公民館※
		地区館	2 常盤公民館
地区館		3 福館公民館※	
地区館		4 榊公民館※	
地区館		5 福島公民館※	
地区館		6 福左内公民館※	
18 大鰐町	中央館	1 大鰐町中央公民館	
19 田舎館村	中央館	1 田舎館村中央公民館	

管内	市町村名	館種	公民館名
上 北	20 十和田市	中央館	1 十和田市南公民館
		地区館	1 十和田市東公民館
		地区館	2 十和田市十和田湖公民館
	21 三沢市	中央館	1 三沢市立中央公民館※
	22 野辺地町	中央館	1 野辺地中央公民館
		地区館	1 馬門公民館
	23 七戸町	中央館	1 七戸中央公民館
		中央館	2 七戸南公民館
		分館	1 七戸中央公民館榎林分館
		分館	2 七戸中央公民館晰分館
		分館	3 七戸中央公民館白石分館
		分館	4 七戸中央公民館李沢分館
		分館	5 七戸中央公民館坪分館
		分館	6 七戸中央公民館天間館分館
		分館	7 七戸中央公民館中野分館
		分館	8 七戸中央公民館花松分館
		分館	9 七戸中央公民館二ツ森分館
		分館	10 七戸中央公民館道ノ上分館
		分館	11 七戸中央公民館森ノ上分館
		分館	12 七戸南公民館野々上分館
		分館	13 七戸南公民館西野分館
	分館	14 七戸南公民館倉岡分館	
	分館	15 七戸南公民館鶴尻分館	
	24 六戸町	中央館	1 六戸町中央公民館
		地区館	1 七百地区公民館
	25 横浜町	中央館	1 横浜町立公民館
	26 東北町	中央館	1 東北町中央公民館
		地区館	1 東北町上北地区公民館
		分館	1 蛭沢地区学習等供用センター
		分館	2 千曳地区学習供用センター
		分館	3 水喰地区学習等供用センター
		分館	4 北農村環境改善センター
		分館	5 淋代生涯学習センター
分館		6 寒水地区生涯学習センター	
分館		7 美須々地区生涯学習センター	
分館		8 滝沢平地区生涯学習センター	
分館		9 舟ヶ沢地区生涯学習センター	
分館	10 水雑原地区生涯学習センター		
分館	11 清水目地区生涯学習センター		
27 六ヶ所村	中央館	1 六ヶ所村立中央公民館	
	地区館	1 六ヶ所村立泊地区ふれあいセンター	

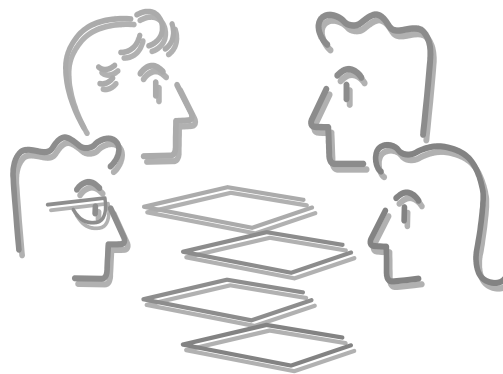
※は指定管理者制度を導入

管内	市町村名	館種	公民館名	
上 北	27 六ヶ所村	地区館	1 六ヶ所村立千歳平地区公民館	
		分館	1 出戸分館	
		分館	2 尾駸分館	
		分館	3 二又分館	
		分館	4 戸鎖分館	
		分館	5 平沼分館	
		分館	6 倉内分館	
		分館	7 中志分館	
		分館	8 笹原分館	
	28 おいらせ町	中央館	1 中央公民館	
		地区館	1 北公民館	
		地区館	2 東公民館	
	下 北	29 むつ市	中央館	1 むつ市中央公民館
			中央館	2 むつ市川内公民館
			中央館	3 むつ市大畑公民館
中央館			4 むつ市脇野沢公民館	
地区館			1 むつ市川内公民館蛸崎地区公民館	
地区館			2 むつ市川内公民館宿野部地区公民館	
地区館			3 むつ市川内公民館松川地区公民館	
地区館			4 むつ市川内公民館田野沢地区公民館	
地区館			5 むつ市川内公民館戸沢地区公民館	
地区館			6 むつ市川内公民館下小倉平地区公民館	
地区館			7 むつ市川内公民館上小倉平地区公民館	
地区館			8 むつ市川内公民館銀杏木地区公民館	
地区館			9 むつ市川内公民館安部城地区公民館	
地区館			10 むつ市川内公民館畑地区公民館	
地区館			11 むつ市川内公民館湯野川地区公民館	
地区館			12 むつ市川内公民館初見地区公民館	
地区館			13 むつ市川内公民館斐川地区公民館	
地区館			14 むつ市川内公民館石倉地区公民館	
地区館			15 むつ市大畑公民館関根橋地区公民館	
地区館			16 むつ市大畑公民館小目名地区公民館	
地区館			17 むつ市大畑公民館孫次郎間地区公民館	
地区館		18 むつ市大畑公民館木野部地区公民館		
地区館		19 むつ市大畑公民館赤川地区公民館		
地区館		20 むつ市大畑公民館二枚橋地区公民館		
地区館		21 むつ市大畑公民館正津川地区公民館		
分館		1 新田分館		
分館		2 烏沢分館		
分館		3 川代分館		
分館		4 出戸分館		
分館		5 高梨分館		
分館	6 北関根分館			

管内	市町村名	館種	公民館名	
下 北	29 むつ市	分館	7 南関根分館	
		分館	8 栴山分館	
		分館	9 最花分館	
		分館	10 近川分館	
		分館	11 奥内分館	
		分館	12 金谷沢分館	
		分館	13 大曲分館	
		分館	14 若松町分館	
		分館	15 宇曾利川分館	
		分館	16 角違分館	
		30 大間町	中央館	1 大間町立公民館
		31 東通村	なし	
		32 風間浦村	中央館	1 風間浦村中央公民館
			地区館	1 蛇浦公民館
			地区館	2 桑畑公民館
			地区館	3 下風呂公民館
33 佐井村	中央館		1 佐井村中央公民館	
	地区館		1 原田地区公民館	
	地区館		2 川目地区公民館	
	地区館	3 矢越地区公民館		
	地区館	4 磯谷地区公民館		
	地区館	5 長後地区公民館		
	地区館	6 福浦地区公民館		
地区館	7 牛滝地区公民館			
三 八	34 八戸市	地区館	1 八戸市公民館※	
		地区館	2 八戸市立小中野公民館	
		地区館	3 八戸市立白銀公民館	
		地区館	4 八戸市立鯨公民館	
		地区館	5 八戸市立上長公民館	
		地区館	6 八戸市立柏崎公民館	
		地区館	7 八戸市立大館公民館	
		地区館	8 八戸市立下長公民館	
		地区館	9 八戸市立吹上公民館	
		地区館	10 八戸市立湊公民館	
		地区館	11 八戸市立是川公民館	
		地区館	12 八戸市立館公民館	
		地区館	13 八戸市立根城公民館	
		地区館	14 八戸市立三八城公民館	
		地区館	15 八戸市立江陽公民館	
		地区館	16 八戸市立長者公民館	
		地区館	17 八戸市立田面木公民館	
		地区館	18 八戸市立市川公民館	
		地区館	19 八戸市立南浜公民館	

※は指定管理者制度を導入

管内	市町村名	館種	公民館名
	34 八戸市	地区館	20 八戸市立根岸公民館
		地区館	21 八戸市立白銀南公民館
		地区館	22 八戸市立東公民館
		地区館	23 八戸市立南郷公民館
		地区館	24 八戸市立白山台公民館
		分館	1 八戸市立南郷公民館中野分館
		分館	2 八戸市立南郷公民館緑分館
		分館	3 八戸市立南郷公民館頃巻沢分館
	35 三戸町	中央館	1 三戸町中央公民館
		分館	1 泉山公民館
		分館	2 梅内公民館
		分館	3 目時公民館
		分館	4 豊川公民館
		分館	5 斗内公民館
		分館	6 蛇沼公民館
		分館	7 袴田公民館
		分館	8 下田公民館
		分館	9 貝守公民館
		分館	10 杉沢公民館
	分館	11 大舌公民館	
36 五戸町	中央館	1 五戸町立公民館	
37 田子町	中央館	1 田子町中央公民館	
	地区館	1 上郷公民館	
38 南部町	中央館	1 南部町立中央公民館	
	地区館	1 福地公民館	
	地区館	2 剣吉公民館	
	地区館	3 南部公民館	
	分館	1 福地公民館法師岡分館	
	分館	2 福地公民館苔米地分館	
39 階上町	中央館	1 道仏公民館	
40 新郷村	地区館	1 西越地区公民館	
	地区館	2 小坂地区公民館	
	地区館	3 田茂代地区公民館	



(3) 公立図書館一覧

平成27年4月1日現在

地区	市町村名	No.	図書館名
東青	青森市	1	青森市民図書館
	平内町	2	平内町立図書館
西北	五所川原市	3	五所川原市立図書館
	"	4	伊藤忠吉記念図書館
	"	5	五所川原市立図書館市浦分館
	板柳町	6	板柳町民図書館
	中泊町	7	中泊町図書館
中南	弘前市	8	弘前市立弘前図書館
	"	9	弘前市立岩木図書館
	平川市	10	平川市平賀図書館
	"	11	平川市尾上図書館
	藤崎町	12	藤崎町図書館「大夢」※
上北	十和田市	13	十和田市民図書館
	三沢市	14	三沢市立図書館※
	野辺地町	15	野辺地町立図書館
	七戸町	16	七戸中央図書館
	六戸町	17	六戸町立図書館
	横浜町	18	横浜町民図書館
	東北町	19	東北町立図書館
	"	20	東北町立図書館乙供分室
	六ヶ所村	21	六ヶ所村民図書館
	"	22	六ヶ所村民図書館中央公民館分館
	"	23	六ヶ所村民図書館泊地区ふれあいセンター
	"	24	六ヶ所村民図書館千歳平地区公民館分館
おいらせ町	25	おいらせ町立図書館	
下北	むつ市	26	むつ市立図書館
	"	27	むつ市立図書館川内分館
	"	28	むつ市立図書館大畑分館
	"	29	むつ市立図書館脇野沢分館
三八	八戸市	30	八戸市立図書館
	"	31	八戸市立南郷図書館 ※
	"	32	八戸市図書情報センター※
	三戸町	33	三戸町立図書館
	五戸町	34	五戸町図書館
	田子町	35	田子町立図書館

※は指定管理者制度を導入



(4) 博物館等一覧

平成27年4月1日現在

地区	市町村名	No.	施設名	区分	
東青	青森市	1	青森市森林博物館※	類似	
	"	2	青森市中世の館※	類似	
青	平内町	3	平内町歴史民俗資料館	類似	
	外ヶ浜町	4	外ヶ浜町大山ふるさと資料館	類似	
	五所川原市	5	五所川原市歴史民俗資料館(休館中)	類似	
	"	6	五所川原市金木歴史民俗資料館(休館中)	類似	
西北	"	7	五所川原市市浦歴史民俗資料館※	類似	
	つがる市	8	つがる市木造亀ヶ岡考古資料室	類似	
	"	9	つがる市森田歴史民俗資料館	類似	
	鱒ヶ沢町	10	鱒ヶ沢町郷土文化保存伝習館(光信公の館)	類似	
	深浦町	11	深浦町歴史民俗資料館	類似	
	"	12	深浦町美術館	類似	
	"	13	太宰の宿ふかうら文学館	類似	
	"	14	風待ち館※	類似	
	板柳町	15	板柳町立郷土資料館	類似	
	中泊町	16	中泊町博物館	類似	
中南	"	17	小説「津軽の像」記念館※	類似	
	"	18	中泊町博物館今泉分館	類似	
	"	19	中泊町博物館下前分館	類似	
	弘前市	20	弘前市立博物館	登録	
	"	21	弘前市立郷土文学館	類似	
	"	22	鳴海要記念陶房館※	類似	
	平川市	23	平川市郷土資料館	類似	
	藤崎町	24	常盤ふるさと資料館 あすか※	類似	
	田舎館村	25	田舎館村埋蔵文化財センター及び博物館※	類似	
	十和田市	26	十和田市郷土館	類似	
上北	"	27	十和田市十和田湖民俗資料館	類似	
	"	28	十和田市立新渡戸記念館※	類似	
	"	29	十和田市馬事公苑称徳館※	類似	
	"	30	十和田市現代美術館※	類似	
	三沢市	31	三沢市歴史民俗資料館※	類似	
	"	32	三沢市先人記念館※	類似	
	"	33	三沢市寺山修司記念館※	類似	
	野辺地町	34	野辺地町歴史民俗資料館	類似	
	七戸町	35	七戸町立鷹山宇一記念美術館※	類似	
	六戸町	36	六戸町郷土資料館	類似	
三八	"	37	旧苦米地家住宅	類似	
	東北町	38	東北町歴史民俗資料館	類似	
	"	39	日本中央の碑保存館	類似	
	六ヶ所村	40	六ヶ所村立郷土館	類似	
	おいらせ町	41	大山将棋記念館	類似	
	"	42	阿光坊手づくり古墳館	類似	
	"	43	おいらせ町民具ふれあい館	類似	
	下北	佐井村	44	佐井村海峽ミュージアム	類似
	三八	八戸市	45	八戸市博物館	登録
		"	46	八戸市視聴覚センター※	類似
"		47	八戸市南郷歴史民俗資料館	類似	
"		48	八戸市埋蔵文化財センター是川縄文館	類似	
"		49	八戸市縄文学習館(是川縄文館分館)	類似	
三戸町	50	三戸町立歴史民俗資料館	類似		

※は指定管理者制度を導入

(5) 青少年教育施設一覧

平成27年4月1日現在

地区	市町村名	No.	施設名
東青	青森市	1	青森市浪岡細野山の家※
	平内町	2	平内町勤労青少年ホーム
西北	深浦町	3	ふれあいと創造の館
上北	野辺地町	4	野辺地町勤労青少年ホーム
	横浜町	5	烏帽子平自然の家
三八	三戸町	6	三戸町勤労青少年ホーム

※は指定管理者制度を導入

(6) 教育委員会が所管するその他の社会教育施設

平成27年4月1日現在

地区	市町村名	No.	施設名
東青	青森市	1	青森市浪岡細野溪流魚増殖実習場※
	〃	2	青森市文化会館※(リンクステーションホール青森)
	〃	3	青森市民ホール※(リンクモア平安閣市民ホール)
	〃	4	青森市合浦亭※
	〃	5	青森市民美術展示館※
	〃	6	青森市西部市民センター※
	〃	7	青森市古川市民センター※
	〃	8	青森市沖館市民センター※
	〃	9	青森市油川市民センター
	〃	10	青森市荒川市民センター※
	〃	11	北部地区農村環境改善センター※
	〃	12	青森市勤労青少年ホーム
	蓬田村	13	蓬田村文化伝承館
	〃	14	蓬田村ふるさと総合センター
西北	つがる市	15	つがる市生涯学習交流センター「松の館」
	鱒ヶ沢町	16	日本海拠点館
	深浦町	17	岩崎社会文化会館
	板柳町	18	板柳町多目的ホール(あぶる)
	中泊町	19	中泊町総合文化センター(パルナス)
中南	平川市	20	平川市文化センター
	藤崎町	21	藤崎町文化センター※
	〃	22	常盤生涯学習文化会館
	〃	23	ふれあいずーむ館※
	田舎館村	24	田舎館村文化会館
〃	25	総合案内所「遊稲の館」※	
上北	十和田市	26	十和田市民文化センター※
	〃	27	十和田市生涯学習センター
	三沢市	28	根井団体活動センター
	〃	29	谷地頭団体活動センター
	〃	30	六川目団体活動センター
	〃	31	淋代団体活動センター
	〃	32	はまなす団体活動センター
	野辺地町	33	野辺地町愛宕コミュニティセンター
	〃	34	野辺地町有戸地区学習等供用センター
	七戸町	35	七戸町文化交流センター
	〃	36	ふれあいセンター
	六戸町	37	六戸町就業改善センター
	〃	38	焼き物創作室
	〃	39	小松ヶ丘交流館
	横浜町	40	横浜町南地区交流センター
	東北町	41	東北町民文化センター
	〃	42	東北町コミュニティセンター(未来館)
	六ヶ所村	43	六ヶ所村ふれあい笹原館
	〃	44	六ヶ所村二又夢はぐ館
〃	45	六ヶ所村中志地区学習等供用センター	
おいらせ町	46	おいらせ町みなくる館	
〃	47	おいらせ町創作の家	
〃	48	おいらせ町民交流センター	

地区	市町村名	No.	施設名
下北	むつ市	49	むつ市下北自然の家※
	〃	50	むつ市海と森ふれあい体験館(シェルホール)※
	〃	51	むつ市文化財収蔵庫
	大間町	52	大間町勤労青少年ホーム
	〃	53	奥戸交流館
	佐井村	54	三上剛太郎「生家」
三八	八戸市	55	八戸市勤労青少年ホーム
	三戸町	56	ジョイ・ワーク三戸
	南部町	57	南部町立南部芸能伝承館
	〃	58	南部町立町民ホール
	〃	59	南部町農村環境改善センター福寿館
	階上町	60	石鉢ふれあい交流館
	〃	61	階上町民族資料収集館
	新郷村	62	都市農村交流センター
	〃	63	山村開発センター

※は指定管理者制度を導入

Ⅱ 平成26年度市町村の社会教育事業の実績

1 市町村の事業実施件数

所管	市町村名	計	学習機会提供事業							学習機会提供事業以外の事業	総計
			青少年教育事業	成人教育事業			関家庭わ教育の支援に	関団体支援・指導者養成に	提その他の学習機会		
				成人一般対象	女性対象	高齢者対象					
東青	1 青森市	401	53	97	22	44	3	2	180	3	404
	2 平内町	5	0	2	0	0	0	1	2	2	7
	3 今別町	15	0	0	0	0	2	1	12	0	15
	4 蓬田村	8	2	3	0	1	2	0	0	0	8
	5 外ヶ浜町	15	1	5	0	1	0	0	8	0	15
	小計	444	56	107	22	46	7	4	202	5	449
西北	6 五所川原市	9	2	2	0	3	1	1	0	3	12
	7 つがる市	12	4	3	0	1	0	1	3	0	12
	8 鱒ヶ沢町	9	1	2	0	1	0	1	4	1	10
	9 深浦町	14	4	0	0	0	2	0	8	1	15
	10 板柳町	20	8	2	1	1	0	0	8	0	20
	11 鶴田町	2	0	1	0	1	0	0	0	0	2
	12 中泊町	19	7	3	2	4	1	0	2	13	32
	小計	85	26	13	3	11	4	3	25	18	103
中南	13 弘前市	79	16	7	3	4	3	3	43	3	82
	14 黒石市	16	6	4	0	0	2	0	4	0	16
	15 平川市	25	4	6	0	0	2	1	12	0	25
	16 西目屋村	10	2	0	0	1	0	0	7	0	10
	17 藤崎町	7	5	1	0	0	1	0	0	1	8
	18 大鰐町	4	3	1	0	0	0	0	0	1	5
	19 田舎館村	11	1	2	0	1	1	6	0	0	11
	小計	152	37	21	3	6	9	10	66	5	157
上北	20 十和田市	89	19	30	0	4	2	4	30	5	94
	21 三沢市	31	12	6	0	2	3	0	8	7	38
	22 野辺地町	23	8	8	1	1	3	0	2	0	23
	23 七戸町	10	3	2	1	2	0	1	1	0	10
	24 六戸町	19	4	4	0	0	1	0	10	1	20
	25 横浜町	7	0	3	0	1	1	0	2	2	9
	26 東北町	24	1	5	1	1	3	0	13	0	24
	27 六ヶ所村	17	2	2	0	1	3	0	9	0	17
	28 おいらせ町	16	5	1	1	1	1	0	7	1	17
	小計	236	54	61	4	13	17	5	82	16	252

所管	市町村名	計	学習機会提供事業							学習機会提供事業以外の事業	総計
			青少年教育事業	成人教育事業			家庭 教育の 支援に 関する 事業	団体 支援・ 指導者 養成に 関する 事業	提 供 の 学 習 機 会		
				成人 一般 対象	女 性 対 象	高 齢 者 対 象					
下 北	29 むつ市	86	10	17	1	1	0	1	56	0	86
	30 大間町	8	0	0	0	1	0	2	5	0	8
	31 東通村	2	0	0	0	0	1	0	1	0	2
	32 風間浦村	6	1	1	0	0	0	0	4	0	6
	33 佐井村	8	0	0	1	1	0	5	1	0	8
	小計	110	11	18	2	3	1	8	67	0	110
三 八	34 八戸市	59	8	16	1	1	11	2	20	0	59
	35 三戸町	7	2	1	0	1	1	0	2	0	7
	36 五戸町	12	2	6	0	0	0	0	4	2	14
	37 田子町	13	5	2	0	0	0	0	6	0	13
	38 南部町	20	5	8	0	2	2	0	3	12	32
	39 階上町	7	1	3	0	1	1	1	0	0	7
	40 新郷村	10	3	0	1	1	1	0	4	1	11
	小計	128	26	36	2	6	16	3	39	15	143
総計	1,155	210	256	36	85	54	33	481	59	1,214	
前年度総計	1,182	211	282	39	88	67	31	464	34	1,216	

2 市町村単独実施事業のうち学習機会提供事業の実施状況（事業種別）

所管	市町村名		青少年教育事業			成人教育事業								
			事業数	開学級設・講座数	のべ参加者数	成人一般対象			女性対象			高齢者対象		
						事業数	開学級設・講座数	のべ参加者数	事業数	開学級設・講座数	のべ参加者数	事業数	開学級設・講座数	のべ参加者数
東青	1	青森市	53	285	17,697	97	482	35,640	22	171	3,861	44	401	16,126
	2	平内町	0	0	0	2	16	748	0	0	0	0	0	0
	3	今別町	0	0	0	0	0	0	0	0	0	0	0	0
	4	蓬田村	2	2	77	3	3	409	0	0	0	1	1	210
	5	外ヶ浜町	1	4	5,827	5	16	847	0	0	0	1	12	623
		小計	56	291	23,601	107	517	37,644	22	171	3,861	46	414	16,959
西北	6	五所川原市	2	7	568	2	20	2,443	0	0	0	3	28	2,324
	7	つがる市	4	11	242	3	4	186	0	0	0	1	4	156
	8	鯨ヶ沢町	1	3	276	2	2	109	0	0	0	1	1	301
	9	深浦町	4	4	14,732	0	0	0	0	0	0	0	0	0
	10	板柳町	8	12	705	2	2	538	1	1	10	1	1	836
	11	鶴田町	0	0	0	1	6	838	0	0	0	1	9	292
	12	中泊町	7	19	2,303	3	23	2,044	2	13	235	4	15	5,248
		小計	26	56	18,826	13	57	6,158	3	14	245	11	58	9,157
中南	13	弘前市	16	71	17,662	7	55	2,606	3	28	3,332	4	27	6,381
	14	黒石市	6	10	924	4	4	336	0	0	0	0	0	0
	15	平川市	4	7	2,665	6	20	511	0	0	0	0	0	0
	16	西目屋村	2	25	249	0	0	0	0	0	0	1	13	147
	17	藤崎町	5	8	1,016	1	15	189	0	0	0	0	0	0
	18	大鰐町	3	3	2,408	1	2	42	0	0	0	0	0	0
	19	田舎館村	1	8	109	2	2	14	0	0	0	1	12	392
		小計	37	132	25,033	21	98	3,698	3	28	3,332	6	52	6,920
上北	20	十和田市	19	38	2,559	30	89	12,293	0	0	0	4	8	1,829
	21	三沢市	12	100	5,007	6	21	1,582	0	0	0	2	11	2,403
	22	野辺地町	8	13	822	8	44	8,039	1	1	160	1	1	410
	23	七戸町	3	7	1,641	2	13	739	1	10	101	2	24	625
	24	六戸町	4	9	529	4	19	422	0	0	0	0	0	0
	25	横浜町	0	0	0	3	3	94	0	0	0	1	12	216
	26	東北町	1	1	77	5	36	1,938	1	24	100	1	24	1,317
	27	六ヶ所村	2	5	19,808	2	8	360	0	0	0	1	6	348
	28	おいらせ町	5	7	3,906	1	27	1,383	1	1	206	1	1	70
	小計	54	180	34,349	61	260	26,850	4	36	567	13	87	7,218	
下北	29	むつ市	10	12	2,117	17	74	2,846	1	15	297	1	10	95
	30	大間町	0	0	0	0	0	0	0	0	0	1	17	150
	31	東通村	0	0	0	0	0	0	0	0	0	0	0	0
	32	風間浦村	1	1	26	1	1	30	0	0	0	0	0	0
	33	佐井村	0	0	0	0	0	0	1	8	95	1	2	450
		小計	11	13	2,143	18	75	2,876	2	23	392	3	29	695
三八	34	八戸市	8	18	3,461	16	419	30,271	1	159	5,071	1	185	8,099
	35	三戸町	2	5	40	1	13	756	0	0	0	1	12	713
	36	五戸町	2	3	299	6	26	2,030	0	0	0	0	0	0
	37	田子町	5	6	1,065	2	6	342	0	0	0	0	0	0
	38	南部町	5	5	3,839	8	29	6,034	0	0	0	2	2	899
	39	階上町	1	1	142	3	7	1,460	0	0	0	1	10	290
	40	新郷村	3	6	2,090	0	0	0	1	4	41	1	5	214
	小計	26	44	10,936	36	500	40,893	2	163	5,112	6	214	10,215	
総計			210	716	114,888	256	1,507	118,119	36	435	13,509	85	854	51,164
前年度総計			211	550	151,873	282	1,078	88,984	39	268	8,319	88	568	45,511

家庭教育の支援に関わる事業			団体支援・指導者養成に関わる事業			その他の学習機会提供事業			計		
事業数	開学級設・講座数	のべ参加者数	事業数	開学級設・講座数	のべ参加者数	事業数	開学級設・講座数	のべ参加者数	事業数	開学級設・講座数	のべ参加者数
3	3	745	2	0	130	180	469	175,725	401	1,811	249,924
0	0	0	1	1	1,100	2	8	250	5	25	2,098
2	2	405	1	1	30	12	12	1,478	15	15	1,913
2	2	370	0	0	0	0	0	0	8	8	1,066
0	0	0	0	0	0	8	8	1,820	15	40	9,117
7	7	1,520	4	2	1,260	202	497	179,273	444	1,899	264,118
1	1	39	1	19	228	0	0	0	9	75	5,602
0	0	0	1	23	450	3	4	306	12	46	1,340
0	0	0	1	1	19	4	4	657	9	11	1,362
2	2	34	0	0	0	8	8	2,214	14	14	16,980
0	0	0	0	0	0	8	8	1,850	20	24	3,939
0	0	0	0	0	0	0	0	0	2	15	1,130
1	2	23	0	0	0	2	7	324	19	79	10,177
4	5	96	3	43	697	25	31	5,351	85	264	40,530
3	28	5,647	3	21	284	43	110	79,256	79	340	115,168
2	2	1,276	0	0	0	4	4	4,768	16	20	7,304
2	17	872	1	1	54	12	40	7,449	25	85	11,551
0	0	0	0	0	0	7	14	1,086	10	52	1,482
1	1	82	0	0	0	0	0	0	7	24	1,287
0	0	0	0	0	0	0	0	0	4	5	2,450
1	9	190	6	12	497	0	0	0	11	43	1,202
9	57	8,067	10	34	835	66	168	92,559	152	569	140,444
2	6	1,374	4	8	228	30	93	28,228	89	242	46,511
3	23	2,093	0	0	0	8	19	931	31	174	12,016
3	10	1,170	0	0	0	2	3	2,100	23	72	12,701
0	0	0	1	1	132	1	1	193	10	56	3,431
1	4	1,330	0	0	0	10	13	6,860	19	45	9,141
1	8	87	0	0	0	2	2	1,030	7	25	1,427
3	21	1,662	0	0	0	13	21	3,093	24	127	8,187
3	8	187	0	0	0	9	10	1,948	17	37	22,651
1	26	783	0	0	0	7	10	8,520	16	72	14,868
17	106	8,686	5	9	360	82	172	52,903	236	850	130,933
0	0	0	1	3	19	56	73	22,606	86	187	27,980
0	0	0	2	2	550	5	5	1,020	8	24	1,720
1	1	170	0	0	0	1	1	36	2	2	206
0	0	0	0	0	0	4	4	210	6	6	266
0	0	0	5	11	535	1	2	45	8	23	1,125
1	1	170	8	16	1,104	67	85	23,917	110	242	31,297
11	216	12,441	2	4	75	20	94	38,537	59	1,095	97,955
1	5	212	0	0	0	2	2	1,275	7	37	2,996
0	0	0	0	0	0	4	7	1,721	12	36	4,050
0	0	0	0	0	0	6	7	1,992	13	19	3,399
2	2	216	0	0	0	3	3	3,523	20	41	14,511
1	6	1,352	1	1	155	0	0	0	7	25	3,399
1	6	214	0	0	0	4	16	468	10	37	3,027
16	235	14,435	3	5	230	39	129	47,516	128	1,290	129,337
54	411	32,974	33	109	4,486	481	1,082	401,519	1,155	5,114	736,659
67	230	24,474	31	46	2,825	464	710	347,180	1,182	3,450	669,166

Ⅲ 市町村の生涯学習推進体制

	生涯学習推進組織				生涯学習振興に関する構想・計画		社会教育調査	
	名称	設置年度	構成員	本部長(会長)	名称	計画期間	名称	調査報告書作成年月
1	青森市							
2	平内町	平内町生涯学習のまちづくり推進本部会議	H15	行政職員と有識者	市町村長	平内町生涯学習のまちづくり推進計画(第4期)	H25-H32	
3	今別町							
4	蓬田村					蓬田村社会教育推進計画	H22-H26	
5	外ヶ浜町	外ヶ浜町生涯学習のまちづくり推進本部	H17	行政職員のみ	市町村長			
6	五所川原市					五所川原市中期社会教育計画	H27-H31	
7	つがる市							
8	鱒ヶ沢町					鱒ヶ沢町社会教育計画	H25-H29	
9	深浦町					第2次深浦町中期社会教育計画	H25-H29	
10	板柳町					板柳町生涯学習推進計画	H25-H34	
11	鶴田町							
12	中泊町							
13	弘前市	弘前市生涯学習推進本部	H18	行政職員のみ	市長村長	弘前市教育振興基本計画	H26-H29	
14	黒石市	黒石市生涯学習のまちづくり推進本部	H6	行政職員のみ	市長村長	第3次黒石市生涯学習のまちづくり推進計画	H25-H32	
15	平川市					平川市社会教育基本計画	H25-H29	
16	西目屋村					西目屋村社会教育中期計画	H25-H29	
17	藤崎町	藤崎町生涯学習推進本部	H19	行政職員と有識者	市町村長	藤崎町生涯学習基本構想・基本計画	H26-H30	
18	大鰐町					第5次大鰐町総合振興計画	H25-H34	
19	田舎館村							
20	十和田市	十和田市生涯学習推進本部	H16	行政職員のみ	市町村長	第2次十和田市生涯学習推進計画	H23-H27	
21	三沢市							
22	野辺地町							
23	七戸町					七戸町社会教育計画「つなぐ」	H23-H27	
24	六戸町	六戸町生涯学習推進本部	不明	行政職員と有識者	市町村長			
25	横浜町	生涯学習推進本部	H18	行政職員と有識者	市町村長	生涯学習推進計画	H22-H26	
26	東北町							
27	六ヶ所村					第2次生涯学習中期推進計画	H23-H27	
28	おいらせ町					おいらせ町社会教育中期計画	H22-H26	

	生涯学習推進組織				生涯学習振興に関する構想・計画		社会教育調査	
	名称	設置年度	構成員	本部長(会長)	名称	計画期間	名称	調査報告書作成年月
29	むつ市							
30	大間町				第5次大間町総合計画	H20-H30		
31	東通村							
32	風間浦村							
33	佐井村							
34	八戸市				八戸市教育振興基本計画	H25-H29		
35	三戸町							
36	五戸町				五戸町社会教育計画	H23-H27		
37	田子町				田子町生涯学習推進計画	定めなし		
38	南部町							
39	階上町	階上町生涯学習まちづくり推進本部	H6	行政職員と有識者	市町村長	階上町生涯学習まちづくり推進計画、学びの王国はしかみプラン	H14-	
40	新郷村					新郷村過疎地域自立促進計画	H22~H27	

	生涯学習推進組織	生涯学習振興に関する構想・計画	社会教育調査
市(10)	3	6	0
町(22)	6	13	0
村(8)	0	4	0
合計(40)	9	23	0

IV 市町村子ども読書活動推進計画策定状況

平成27年3月31日現在

	市町村名	第二次	最新策定 改定年月	H27 現況・予定	H26 現況		市町村名	第二次	最新策定改定年月	H27 現況・予定	H26 現況
1	青森市	改定済	平成23年5月	改定中 (第三次)	改定済み	21	三沢市		平成20年1月	改定 検討中	策定済み
2	平内町		平成20年4月	策定済み	策定済み	22	野辺地町		平成20年3月	改定中	策定済み
3	今別町		平成19年2月	策定済み	策定済み	23	七戸町		平成21年3月	策定済み	策定済み
4	蓬田村	改定済	平成22年5月	改定中 (第三次)	改定済み	24	六戸町		平成23年3月	策定済み	策定済み
5	外ヶ浜町		平成19年4月	策定済み	策定済み	25	横浜町			予定なし	予定なし
6	五所川原市		平成20年2月	改定中	策定済み	26	東北町	改定済	平成24年3月	改定済み	改定済み
7	つがる市		平成18年4月	改定 検討中	策定済み	27	六ヶ所村	改定済	平成27年2月	改定済み	改定済み
8	鱒ヶ沢町	改定済	平成26年6月	改定済み	改定済み	28	おいらせ町			予定なし	予定なし
9	深浦町		平成20年3月	改定 検討中	策定済み	29	むつ市		平成24年3月	改定中	策定済み
10	板柳町	改定済	平成23年4月	改定済み	改定済み	30	大間町			予定なし	予定なし
11	鶴田町	改定済	平成23年2月	改定済み	改定済み	31	東通村			予定なし	予定なし
12	中泊町		平成21年3月	策定済み	策定済み	32	風間浦村			予定なし	予定なし
13	弘前市	改定済	平成26年3月	改定済み	改定済み	33	佐井村			予定なし	予定なし
14	黒石市		平成24年6月	策定済み	策定済み	34	八戸市		平成24年3月	策定済み	策定済み
15	平川市		平成22年4月	改定中	策定済み	35	三戸町			検討中	検討中
16	西目屋村			検討中	検討中	36	五戸町		平成22年3月	策定済み	策定済み
17	藤崎町			検討中	検討中	37	田子町		平成24年2月	策定済み	策定済み
18	大鰐町	改定済	平成26年3月	改定済み	改定済み	38	南部町		平成25年3月	策定済み	策定済み
19	田舎館村			予定なし	予定なし	39	階上町	改定済	平成20年3月	改定中	策定済み
20	十和田市	改定済	平成23年3月	改定済み	改定済み	40	新郷村			予定なし	予定なし

[参考] ◆市町村子ども読書活動推進計画策定率

	青 森 県				全国平均	
	平成27年3月31日現在		平成26年3月31日現在		平成27年3月31日現在	
	市町村数	策定率	市町村数	策定率	市町村数	策定率
策定済み	29	72.5%	29	72.5%	1,203	69.1%
作業中	0	0.0%	0	0.0%	128	7.4%
検討中	3	7.5%	3	7.5%	211	12.1%
予定なし	8	20.0%	8	20.0%	199	11.4%

V 主な社会教育関係団体一覧

平成27年4月1日現在

	団体名	代表者氏名	事務局所在地	電話・FAX
1	社団法人 青森県子ども会育成連合会	会長 矢野 均	〒030-0111 青森市荒川字藤戸119-7 県総合社会教育センター内	TEL 017-739-7800 FAX 050-3030-7701
2	日本ボーイスカウト青森県連盟	連盟長 三村 申吾	〒030-0111 青森市荒川字藤戸119-7 県総合社会教育センター内	TEL 017-739-0660 FAX 017-739-0660
3	ガールスカウト青森県連盟	連盟長 芳賀 孝子	〒030-0111 青森市荒川字藤戸119-7 県総合社会教育センター内	TEL 017-729-1965 FAX 017-729-1965
4	青森県連合青年団	団長 常田 亮	〒038-0011 青森市篠田2-19-25 青森市卓球会館内	TEL 017-781-5878 FAX 017-781-5878
5	青森県PTA連合会	会長 佐藤 広政	〒030-0801 青森市新町1-1-14 損保ジャパン青森ビル内	TEL 017-722-1647 FAX 017-722-1648
6	青森県高等学校PTA連合会	会長 住吉 治彦	〒030-0113 青森市第二問屋町4-11-6 計量検定グループ庁舎内	TEL 017-757-8586 FAX 017-757-8587
7	青森県特別支援学校PTA連合会	会長 相馬多一郎	〒030-0936 青森市矢田前字浅井24-2 青森県立盲学校内	TEL 017-726-2239 FAX 017-726-9809
8	青森県地域婦人団体連合会	会長 向井 麗子	〒030-0822 青森市中央3-17-1 アピオあおもり内	TEL 017-773-6293 FAX 017-773-6293
9	青森県図書館連絡協議会	会長 佐藤 幸	〒030-0184 青森市荒川字藤戸119-7 青森県立図書館内	TEL 017-739-4211 FAX 017-739-8353
10	青森県読書推進運動協議会	会長 佐藤 幸	〒030-0184 青森市荒川字藤戸119-7 青森県立図書館内	TEL 017-739-4211 FAX 017-739-8353
11	青森県読書団体連絡協議会	会長 西村恵美子	〒030-0801 青森市新町1-3-7 青森市民図書館内	TEL 017-776-2455 FAX 017-776-2400
12	「小さな親切」運動青森県本部	本部長 浜谷 哲	〒030-8668 青森市橋本1-9-30 青森銀行本店内	TEL 017-723-2327 FAX 017-777-6711
13	青森県社会教育委員連絡協議会	会長 長内 幸子	〒030-8540 青森市新町2-3-1 県教育庁生涯学習課内	TEL 017-734-9888 FAX 017-734-8272
14	青森県公民館連絡協議会	会長 鈴木 卓治	〒036-8356 弘前市大字下白銀町19-4 弘前市教育委員会中央公民館内	TEL 0172-33-6561 FAX 0172-33-4490

[参考] ■ 主な社会教育関係団体に関わる全国大会・東北大会等一覧 (平成27年度)

団体名	期日	大会名(開催地)
青森県子ども会育成連合会	11月7-8日 10月17-19日	第45回東北地区子ども会育成研究協議会(八戸市) 第49回全国子ども会育成中央会議・研究大会(群馬県伊香保町)
青森県連合青年団	11月中旬 H27.3月4-6日	第64回全国青年大会(東京都東京体育館) 第61回全国青年問題研究集会(東京都日本青年館)
青森県PTA連合会	8月21-22日 10月3-4日	第63回日本PTA全国研究大会札幌大会 第47回東北ブロックPTA研究大会亘理・山元大会
青森県高等学校PTA連合会	7月2-3日 8月19-21日	第64回東北地区高等学校PTA連合会青森大会(青森市) 第65回全国高等学校PTA連合会大会岩手大会(岩手県盛岡市)
青森県地域婦人団体連合会	9月15-16日 10月1-2日	第53回北海道・東北ブロック研究大会(宮城県) 第63回全国大会(福岡県)
青森県社会教育委員連絡協議会	10月7-9日 10月1-2日	第57回全国社会教育研究大会徳島大会(大分県大分市) 平成27年度東北地区社会教育研究大会(山形県鶴岡市)
青森県公民館連絡協議会	10月15-16日 10月1-2日	第37回全国公民館研究集会(鳥取県鳥取市) 第60回東北地区公民館大会(山形県鶴岡市)

卷末資料

文部科学大臣表彰者一覧

(平成10年度以降)

年度	社会教育 功労者表彰	視聴覚教育 功労者表彰	優良PTA 表彰	PTA功労者 表彰	優良公民館 表彰	子どもの読書活動優秀実践 図書館・団体(者)表彰
10	岡本 勝義 小関 知子	岩間 末吉	八戸市立柏崎小学校 車力村立牛潟小学校	山崎 誠一 小野 道幸 原田 良明 工藤 順一 清澤 正	板柳町公民館	
11	齋藤 文彦 田澤 ヤエ 藤原 昌二 三上ナツエ	富増 義教	十和田市立大深内中学校 むつ市立大平中学校		八戸市立 白銀南公民館	
12	佐藤 覺治	村林 平八	田子町立清水頭小学校 県立むつ工業高等学校		今別町立 中央公民館	
13	鎌田 正勝 佐藤 久枝	田鎮 周治	むつ市立若生小学校 三沢市立第五中学校		蟹田町立 中央公民館	
14	富田 得治	苔米地 勉	県立青森南高等学校 八戸市立根城中学校 名川町立名川幼稚園		十和田湖町立 公民館 五戸町立 公民館	<図書館> 野辺地町立図書館 <団体(者)> 子どもおはなしボランティア(弘前市)
15	(該当者なし)	小山内 博	青森市立浦町小学校 むつ市立むつ中学校 県立弘前高等学校	鎌田 慶弘 田口 豊貴 毛内喜代秋	八戸市立 根岸公民館 十和田市立 東公民館	<図書館> 青森市民図書館 <団体(者)> 八戸子どもの本の会
16	木村 勝城 岩館 洋子	(受賞なし)	三沢市立堀口中学校 階上町立赤保内小学校 県立八戸第一養護学校		八戸市立 大館公民館	<図書館> 百石町立図書館 (現・おいらせ町立図書館) <団体(者)> 青森市読書団体連絡会
17	葛西 堯 藤田 明夫	木村 寛治	風間浦村立蛇浦小学校 板柳町立小阿弥小学校 県立青森商業高等学校		下田町立 北部公民館	<図書館> 岩木町立図書館 (現・弘前市立岩木図書館) <団体(者)> 平賀町読書運動推進協議会(平川市)
18	齊藤 泰信 高田美奈子	(受賞なし)	弘前市立朝陽小学校 青森市立原別小学校 青森若葉養護学校・高等部分教室		八戸市立 吹上公民館 むつ市 脇野沢公民館	<図書館> 田子町立図書館 <団体(者)> MOMOおはなしの会(おいらせ町)
19	葛西 みね 音喜多 平男	高橋 信進	青森市立佃小学校 八戸市立湊小学校 県立森田養護学校		八戸市立 東公民館 鱒ヶ沢町 鱒ヶ沢公民館	<図書館> 中泊町図書館 <団体(者)> おはなし・むくむく(黒石市)
20	東田 惣一 西谷 栄一	(受賞なし)	三沢市立上久保小学校 学校法人千葉学園千葉幼稚園 むつ市立田名部中学校	佐藤 憲一 三浦 一廣 伏見 紀幸	(受賞なし)	<図書館> むつ市立図書館 <団体(者)> 車力村読書サークル(つがる市)
21	佐藤 正 山崎 輝美子	(受賞なし)	十和田市立北園小学校 青森市立東中学校 県立田名部高等学校		十和田市立 南公民館 八戸市立 三八城公民館	<図書館> 東北町立図書館 <団体(者)> 大間読書サークル(大間町)
22	高森 キクエ	伊藤 光蔵	五所川原市立五所川原小学校 むつ市立大畑小学校 県立青森西高等学校		八戸市立 白銀公民館 外ヶ浜町 中央公民館	<図書館> (受賞なし) <団体(者)> 子どもの森読書会(五所川原市)
23	鳥谷部 富子 根岸 英樹	(受賞なし)	学校法人柴田学園柴田幼稚園 三沢市立古間木小学校 南部町立名川中学校		七戸南公民館	<図書館> 平川市平賀図書館 <団体(者)> わっこの会(藤崎町)
24	原田 正志 向井 麗子	浅利 能之	三沢市立三川目小学校 八戸市立小中野小学校 青森県立弘前聾学校		(受賞なし)	<図書館> 十和田市民図書館 <団体(者)> ときわつ子本の会(藤崎町)
25	長内 幸子 三浦 真理子	(受賞なし)	鶴田町立胡桃館小学校 五戸町立五戸小学校 県立南部工業高等学校	飯田 照次 泉谷 和宏 大館 恒夫	三沢市立 中央公民館	<図書館> 五所川原市立図書館 <団体(者)> 朗読の会 秋桜(野辺地町)
26	高瀬 厚太郎 種市 恭子	(受賞なし)	浪打カトリック幼稚園 むつ市立第三田名部小学校 八戸市立新井田小学校		大鰐町 中央公民館	<図書館> 三沢市立図書館 <団体(者)> こでまりの会(今別町)

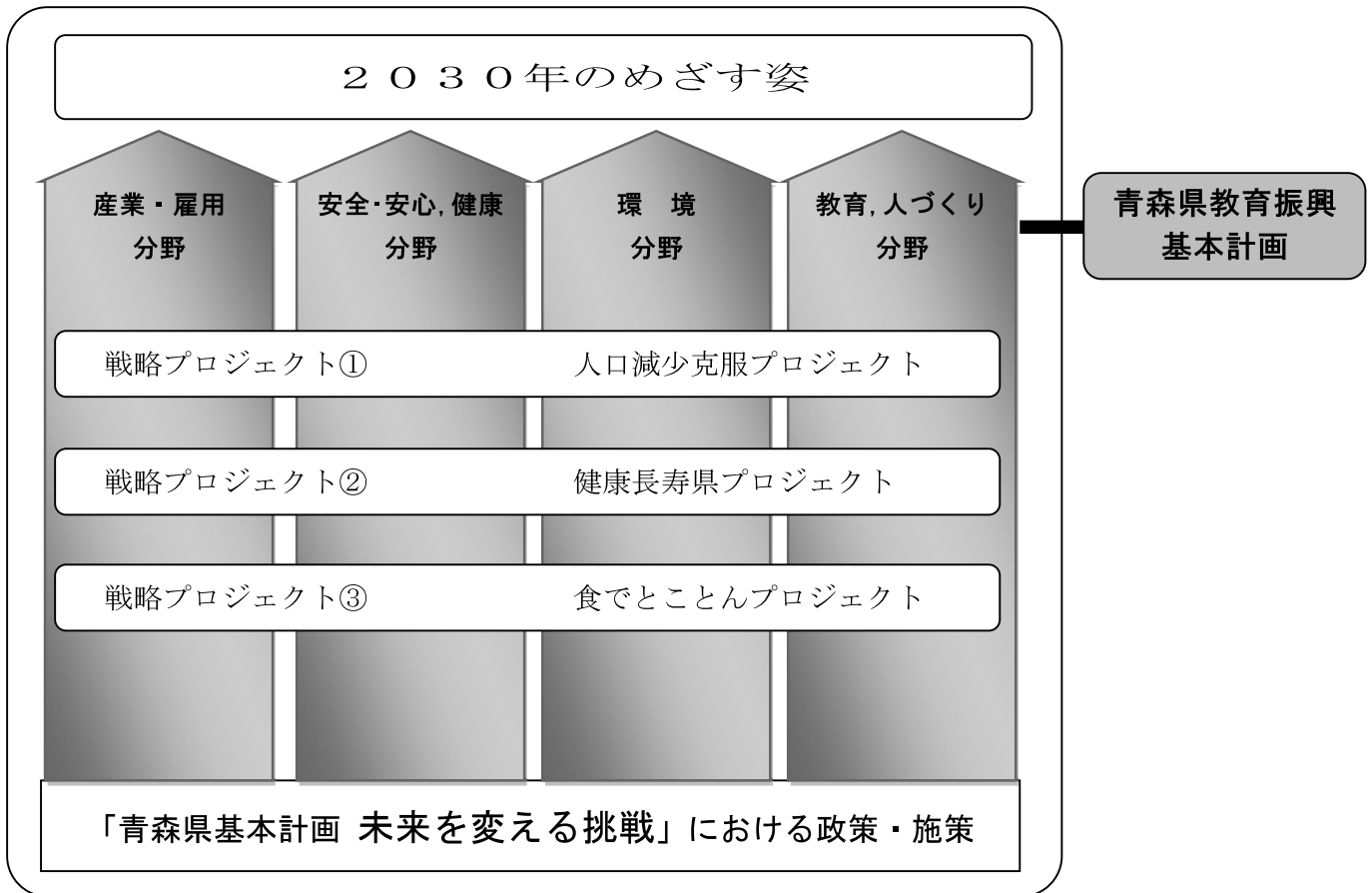
年度	優れた「地域による学校支援活動」 推進にかかる文部科学大臣表彰	優れた「早寝早起き朝ごはん」運動の 推進にかかる文部科学大臣表彰
23	むつ市立川内小学校 七戸町立城南小学校 八戸市立小中野小学校	鶴田町朝ごはん運動
24	五所川原市立栄小学校 弘前市立第一中学校 今別町立今別小学校	
25	深浦町立修道小学校 十和田市立北園小学校 五戸町立五戸小学校	小中一貫教育における生活習慣づくり(三戸町) ノーテレビ・ノーゲーム・家読デー(板柳町)
26	八戸市立第一中学校 むつ市立第二田名部小学校 平川市立小森小学校	

生涯学習・社会教育に係る国の審議会の主な答申等一覧

答申等タイトル	日付 審議会等名称
今後の地方教育行政の在り方について（答申）	平成25年12月13日 中央教育審議会
第2期教育振興基本計画について（答申）	平成25年4月25日 中央教育審議会
今後の青少年の体験活動の推進について（答申）	平成25年1月21日 中央教育審議会
「今後の学校におけるキャリア教育・職業教育の在り方について」（答申）	平成23年1月31日 中央教育審議会
教育振興基本計画について－「教育立国」の実現に向けて－（答申）	平成20年4月18日 中央教育審議会
新しい時代を切り拓く生涯学習の振興方策について ～知の循環型社会の構築を目指して～（答申）	平成20年2月19日 中央教育審議会
「新しい時代を切り拓く生涯学習の振興方策について」（中間報告）	平成19年1月30日 中央教育審議会
今後の生涯学習の振興方策について（審議経過の報告）	平成16年3月29日 中央教育審議会 生涯学習分科会
新しい時代にふさわしい教育基本法と教育振興基本計画の在り方について（答申）	平成15年3月20日 中央教育審議会
青少年の奉仕活動・体験活動の推進方策等について（答申）	平成14年7月29日 中央教育審議会
新しい情報通信技術を活用した生涯学習の推進方策について（答申）	平成12年11月28日 生涯学習審議会
家庭の教育力の充実等のための社会教育行政の体制整備について（報告）	平成12年11月28日 生涯学習審議会 社会教育分科審議会
生活体験・自然体験が日本の子どもの心をはぐくむ －「青少年の[生きる力]をはぐくむ地域社会の環境の充実方策について」－ （答申）	平成11年6月9日 生涯学習審議会
学習の成果を幅広く生かす －生涯学習の成果を生かすための方策について－（答申）	平成11年6月9日 生涯学習審議会
社会の変化に対応した今後の社会教育行政の在り方について（答申）	平成10年9月17日 生涯学習審議会
社会教育主事、学芸員及び司書の養成、研修等の改善方策について（報告）	平成8年4月24日 生涯学習審議会 社会教育分科審議会
地域における生涯学習機会の充実方策について（答申）	平成8年4月24日 生涯学習審議会
今後の社会の動向に対応した生涯学習の振興方策について（答申）	平成4年7月29日 生涯学習審議会
急激な社会構造の変化に対応する社会教育のあり方について（答申）	昭和46年4月30日 社会教育審議会

青森県教育振興基本計画について

本県では、「青森県基本計画未来への挑戦」の「教育・人づくり分野」を教育基本法第17条第2項に基づく「青森県における教育の振興のための施策に関する基本的計画」と位置づけています。



教育、人づくり分野（生活創造社会の礎）の政策と施策体系

政 策	施 策
1 あおもりの未来をつくる人財の育成	(1) 青森を理解し青森を発信できる人づくり (2) 一人ひとりが輝く「知・徳・体」の調和のとれた人づくり (3) 一人ひとりの教育的ニーズに応じた特別支援教育の推進 (4) 安全・安心で子どもの多様な個性と能力を伸ばす教育環境の整備 (5) 夢や志を持ち、創造力豊かなたくましい人づくり (6) 学校・家庭・地域が連携し社会全体で取り組む「生きる力」の育成
2 あおもりの今をつくる人財の育成	(1) 活力ある地域づくりのための人づくり (2) 豊かな学びと社会参加活動の拡大
3 あおもりの今と未来をつくる文化・スポーツの振興	(1) 歴史・文化の継承と発信 (2) 豊かなスポーツライフの実現