

食 AOMORI 育 SCHOOL LUNCH

青森の食育



地産地消を応援します
公益財団法人青森県学校給食会

青森県学校給食会は、学校給食の実施と食育の推進を支援する公益財団法人です。

設立の目的

青森県学校給食会は、学校教育活動の一環として行われている学校給食の円滑な実施及びその充実発展に努め、未来を担う子どもたちの健全な心身の育成を図るとともに、学校や地域における食育の推進を支援し、県民の健全な食生活の実践に寄与することを目的としています。

事業の内容

- (1) 学校給食用物資の安定供給に関する事業
- (2) 学校給食の安全確保に関する事業
- (3) 学校給食の普及充実に関する事業
- (4) 食育の支援に関する事業

沿革

1956年(昭和31年)3月 青森県学校給食会(任意団体)

学校給食のために使用される物資は、昭和30年まで青森県教育委員会が政府から割り当てられたものを斡旋配給していましたが、昭和30年「日本学校給食会法」の制定後、青森県学校給食会が学校給食用物資の供給の相手方として文部大臣の指定を受け設立されました。

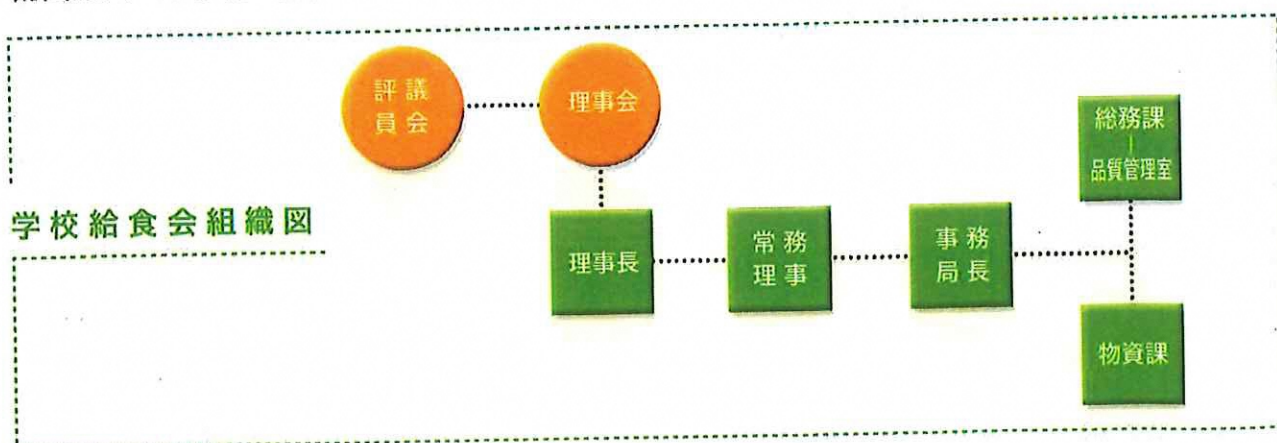
1959年(昭和34年)4月 財団法人青森県学校給食会

民法第34条の規定により財団法人として法人化され、学校給食用物資の適正円滑な供給や学校給食の普及充実事業を行ってきました。また、平成18年「食育基本法」制定後、学校給食における食育が重要視され、地場産物の活用推進を図るなど食育の推進を支援してきました。

2012年(平成24年)4月 公益財団法人青森県学校給食会

平成20年「公益法人制度改革三法」が施行され、青森県学校給食会は学校給食関係者をはじめ広く社会的評価・信頼を得て、引き続き、学校給食の実施を支援する立場を明確にするため、公益財団法人への移行の認定を受けて新たなスタートをしました。

学校給食会組織図



一般物資供給のための事業

一般物資の選定

一般物資の選定に当たっては、県教育委員会、給食センター所長、栄養教諭等で構成する「物資委員会」を組織し、価格・添加物等について協議を行い、安全で低廉な物資を公平・公正に選定しています。

また、製造工場を視察し、当給食会取扱物資の安全面、衛生面等の確認を行っています。



「学校給食用物資価格だより」の作成

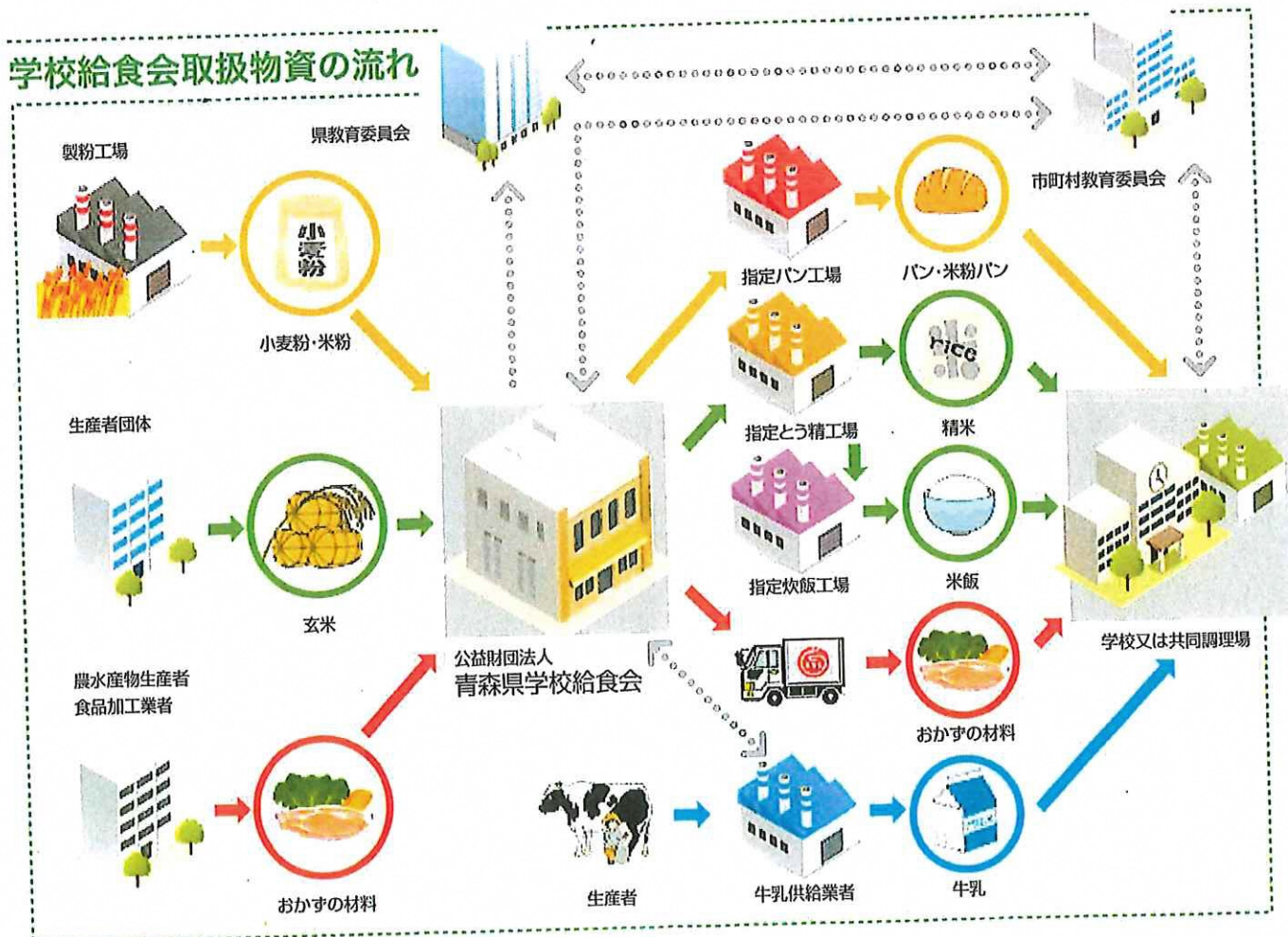
当給食会取扱物資について、価格、栄養価及びアレルギー物質等を明示した「学校給食用物資価格だより」を作成し、給食予算の管理等に資するため、学校給食センター等へ配布しています。

地場産品の取扱い

学校給食に「生きた教材」として、青森県の特産品(りんご・ほたて・ごぼう・豚肉等)が活用されるよう、県農林水産部、農協、漁協等と連携を図り、地場産品の商品開発に努めています。



学校給食会取扱物資の流れ



おいしい学校給食をめざして
**学校給食用物資の
安定供給**
SUPPLY



基本物資供給のための事業

学校給食用パンの供給

小麦粉パンに青森県産小麦を、雪にんじんパンには雪にんじんペーストを練り込み、また、米粉パンに青森県産小麦、青森県産米を取り入れ、県産品の消費拡大を図り、安定供給の推進に努める。

また、青森県教育委員会の協力のもと「学校給食用パン品質調査会」を年1回実施し、学校給食用パン等の品質向上に努めているほか、「学校給食用パン製造技術講習会」を年1回開催し、学校給食用パンの加工技術の向上と委託加工工場の衛生管理の徹底に努めています。



学校給食用米穀の供給

学校給食用米穀は全て青森県産米とし、「青森県学校給食用米穀安定供給検討会議(六者会議)」を設置して安定供給を図るとともに、各市町村の要望に応じて、地元産米を供給し地産地消を推進しています。さらに、生産者団体からの助成により、良質低廉な学校給食用米穀の供給体制の充実に努めています。



学校給食用牛乳代金の請求及び配分

学校給食用牛乳代金配分機関として、牛乳代金の回収及び牛乳供給業者への支払いに係る業務を一元的に処理し、市町村教育委員会、牛乳供給事業者の事務負担の軽減を図り、供給価格の安定に努めています。

安全・安心な学校給食をめざして

学校給食の 安全確保

SECUREMENT



学校給食用物資の食品検査等の実施

取扱物資の食品検査の実施

当給食会の食品検査室で定期的に食品検査（一般生菌、大腸菌群及び大腸菌、黄色ブドウ球菌）を実施し、取扱物資の安全性・品質等について確認をしています。

残留農薬等の検査委託の実施

当給食会が取扱う地場産品（米・野菜等）について、計画的に外部機関へ理化学検査（残留農薬及び有機リン系）を委託し、取扱物資の安全性・品質等について確認する。



学校給食委託加工工場の衛生管理の指導、立入検査の実施

学校給食用パン・米飯委託加工工場に示している「衛生管理マニュアル」をもとに、衛生管理の指導を行うほか、定期的に拭取り調査等の立入検査を実施し、衛生管理に対する意識の向上に努めています。

学校給食施設の衛生管理の支援

冷凍庫の貸与

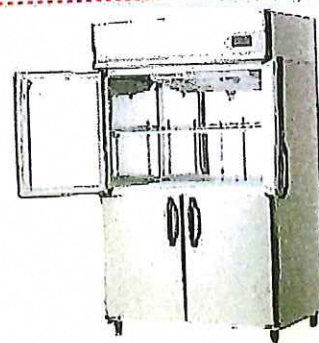
学校給食用物資の衛生管理に資するため、冷凍庫を無償貸与し、児童生徒に安全な学校給食を提供できるよう支援しています。

学校給食施設の拭取り検査の実施

学校給食関係者の衛生管理に対する意識の向上を図るため、学校給食施設の細菌検査・ATP（汚れの度合い）検査を実施し、その結果を報告するとともに検査実施報告会を開催しています。

学校給食用検査器材の貸出し

学校給食施設における食品検査や衛生検査を実施するため、検査器材の貸出しを行っています。



給食内容の充実をめざして

学校給食の普及充実

FULFILLED



学校給食の普及充実のための事業

研修会等の開催

学校給食関係者の意識の向上や専門性を高め、児童生徒へ望ましい学校給食を提供するため、栄養学や食品衛生、食育等の専門家を招聘し、研修会等を開催しています。



研修事業等への助成

学校給食の円滑な実施及び改善充実を図るための諸活動を支援するため、学校給食関係団体等に事業費等の助成を行っています。

また、全国各地の学校給食の取組状況等を理解し、本県の学校給食の充実発展につなげるため、栄養教諭・学校栄養職員・学校給食調理従事員及び学校給食関係者を全国単位の講習会等へ派遣しています。

学校給食業務支援コンピュータソフトの貸与

栄養価計算や食のバランスなど児童生徒の栄養所要量の基準を管理する業務を支援し、事務量の大幅な軽減に寄与するため、県内全ての栄養教諭等に「学校給食管理システム」を無償貸与しています。



バイキング給食用食器具の貸出し

子どもたちに正しい食習慣を身に付けさせ、豊かで潤いのある食環境づくりを醸成し、学校給食の充実に寄与することを目的に、盛り付け用食器(大皿等)の貸出しを行っています。

学校給食に関する情報提供

国、県及び関係機関からの学校給食に関する情報を毎月発行するASLニュース・ホームページ等により提供しています。



健全な食生活の実現をめざして

食育の支援

SUPPORT



食育の支援に関する事業

食に関する指導教材の貸出し

学校給食に関する食育活動の一環として、授業への参画や個別指導、家庭・地域との連携事業を行うための参考資料として、学校・食育関係団体に貸出しを行っています。



栄養指導教材



青森県産フードモデル

食育活動に対する助成

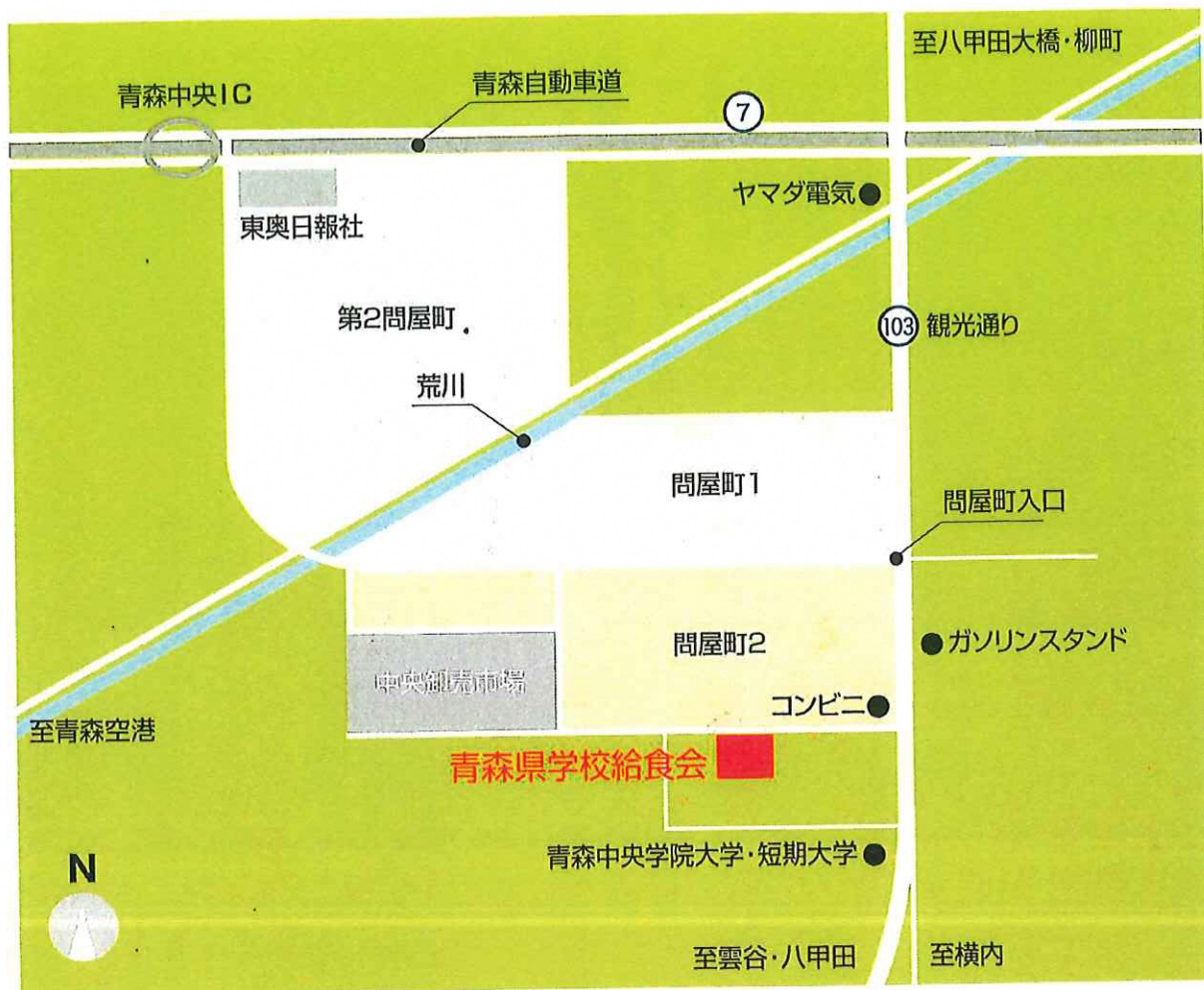
学校給食関係団体が実施する食育活動を通して児童生徒の正しい食習慣と健全な発達を図るための事業に対し、経費の一部を助成しています。

また、PTAが実施する家庭での食育の推進と食生活の質的向上を図るための事業に対し、経費の一部を助成しています。



学校給食レシピコンテストの開催

地場産物を活用した食育推進及び学校給食に対する児童生徒の関心を高めるため、青森県産の食材を使った、家庭でも簡単に調理でき、学校給食でも提供できる児童生徒のアイデアを活かした料理のレシピコンテストを開催し、食育推進の支援を行う。



交通アクセス

バスの場合

- JR青森駅より問屋町入口(ガソリンスタンド ENEOS)下車徒歩約10分
- 青森市営バス
(横内環状線、流通団地・バイオセンター線、問屋町・青森公立大学・流通団地線)
- JRバス
(青森公立大学・モヤヒルズ線)

自動車の場合

- 東北自動車道 青森中央ICから約5分 ● 青森空港から約25分
- JR青森駅から約20分 ● JR新青森駅から約25分



地産地消を応援します



公益財団法人青森県学校給食会

〒030-0132 青森市大字横内字神田7番地2号

TEL.017-738-1010 FAX.017-738-1051

e-mail aomori@aogk.or.jp

<http://www.aogk.or.jp>