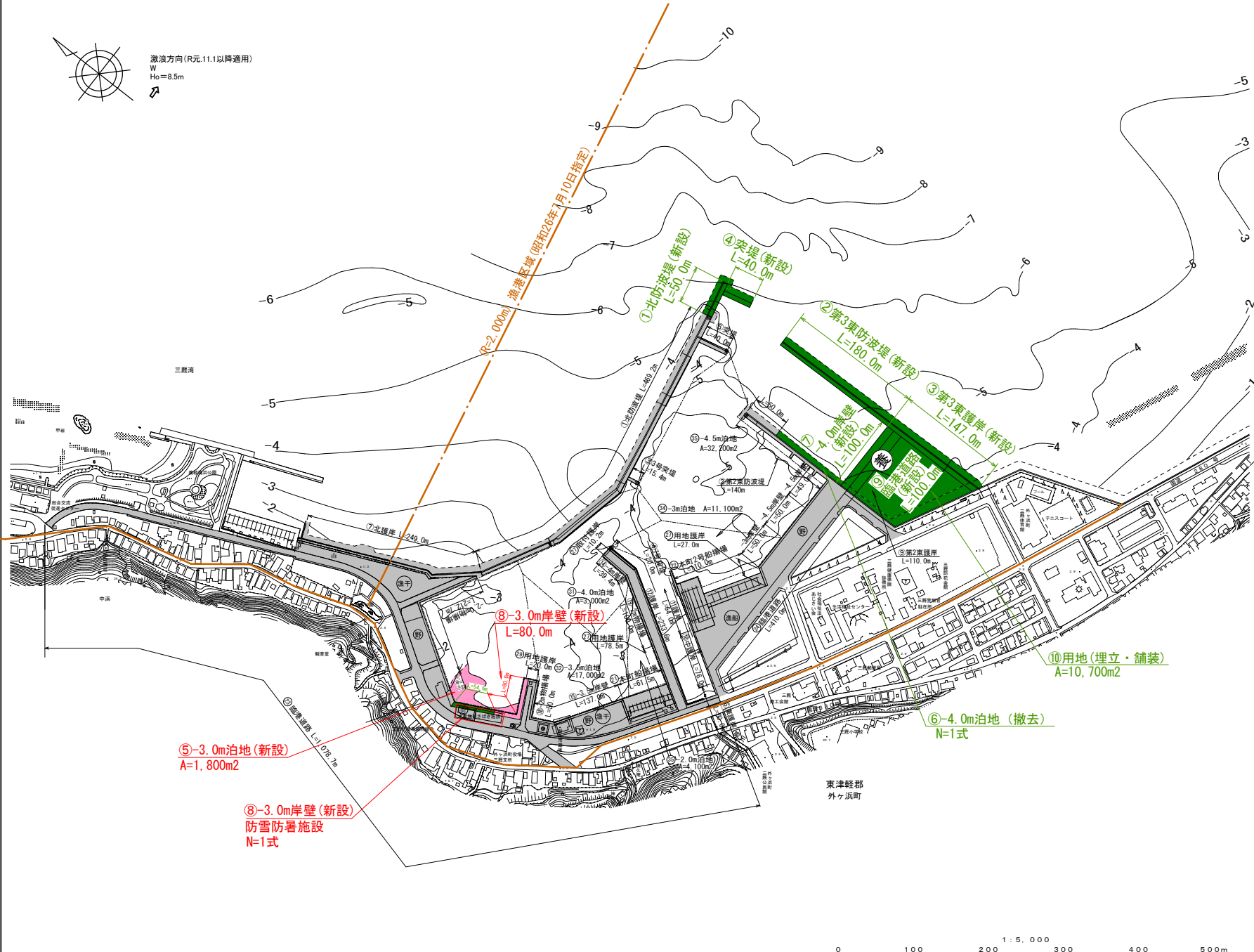
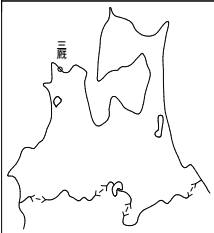


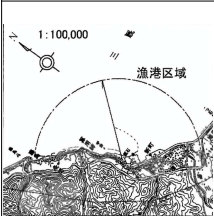
三厩今別地区特定漁港漁場整備事業（水産生産基盤整備事業） 三厩漁港 計画平面図	漁港番号	種別	所管	事業主体	管理者	施行場所
	1220030	第2種	本土	青森県	青森県	青森県東津軽郡外ヶ浜町三厩本町, 新町, 中浜



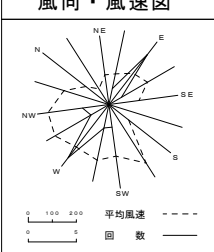
位置図



漁港区域図



風向・風速図



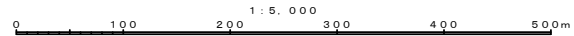
潮位図

H. H. W. L.	+1.587
H. W. L.	+0.677
M. S. L.	+0.298
T. P.	+0.197
D. L.	±0.000
L. W. L.	-0.059

(H30見直し)

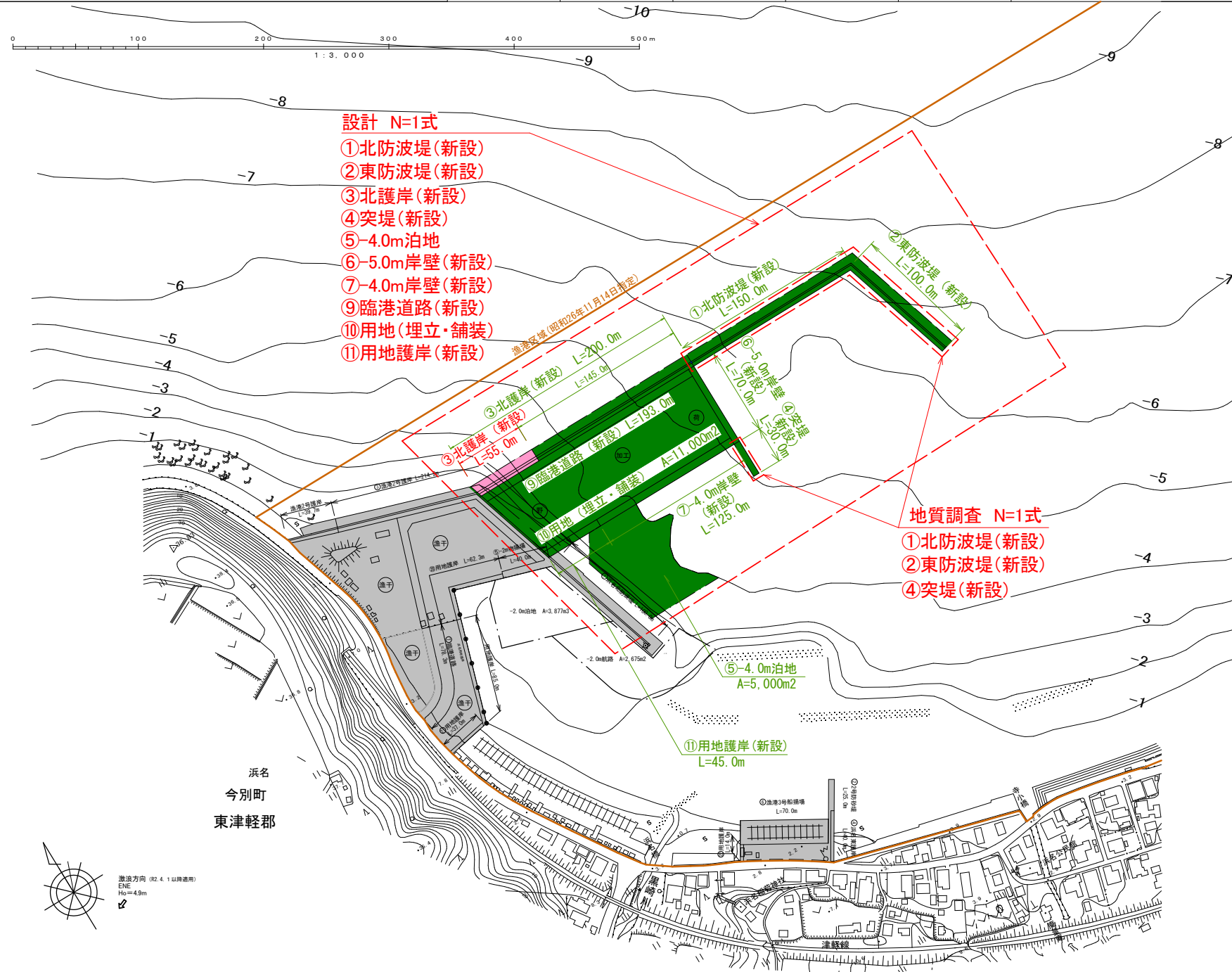
凡例

- 第1～3次計画施工 (H14～H28)
- 第4次計画施工 (H29～R3)
- 第5次計画施工分 (R4)
- 令和5年度施工分
- 令和6年度要求分
- 令和7年度以降施工予定
- その他事業 (R5施工)
- その他事業 (令和6年度以降)





三厩今別地区特定漁港漁場整備事業（水産生産基盤整備事業） 今別漁港（浜名地区） 計画平面図	漁港番号	種 別	所 管	事業主体	管 理 者	施 行 場 所
	1210130	第 1 種	本 土	青 森 県	青 森 県	青森県東津軽郡今別町大字浜名



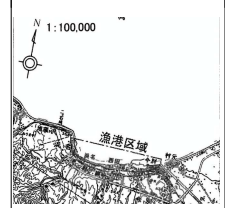
- 設計 N=1式
- ①北防波堤(新設)
  - ②東防波堤(新設)
  - ③北護岸(新設)
  - ④突堤(新設)
  - ⑤-4.0m泊地
  - ⑥-5.0m岸壁(新設)
  - ⑦-4.0m岸壁(新設)
  - ⑨臨港道路(新設)
  - ⑩用地(埋立・舗装)
  - ⑪用地護岸(新設)

- 地質調査 N=1式
- ①北防波堤(新設)
  - ②東防波堤(新設)
  - ④突堤(新設)

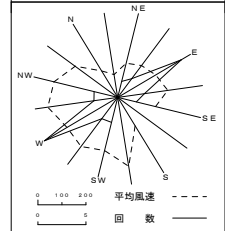
位置図



漁港区域図



風向・風速図



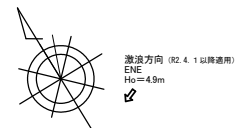
潮位図

H.H.W.L.	+1.587
H.W.L.	+0.677
M.S.L.	+0.298
T.P.	+0.197
D.L.	±0.000
L.W.L.	-0.059

(H30見直し)

凡例

- 第1～3次計画施工(H14～H28)
- 第4次計画施工(H29～R3)
- 第5次計画施工分(R4)
- 令和5年度施工分
- 令和6年度要求分
- 令和7年度以降施工予定
- その他事業(R5施工)
- その他事業(令和6年度以降)



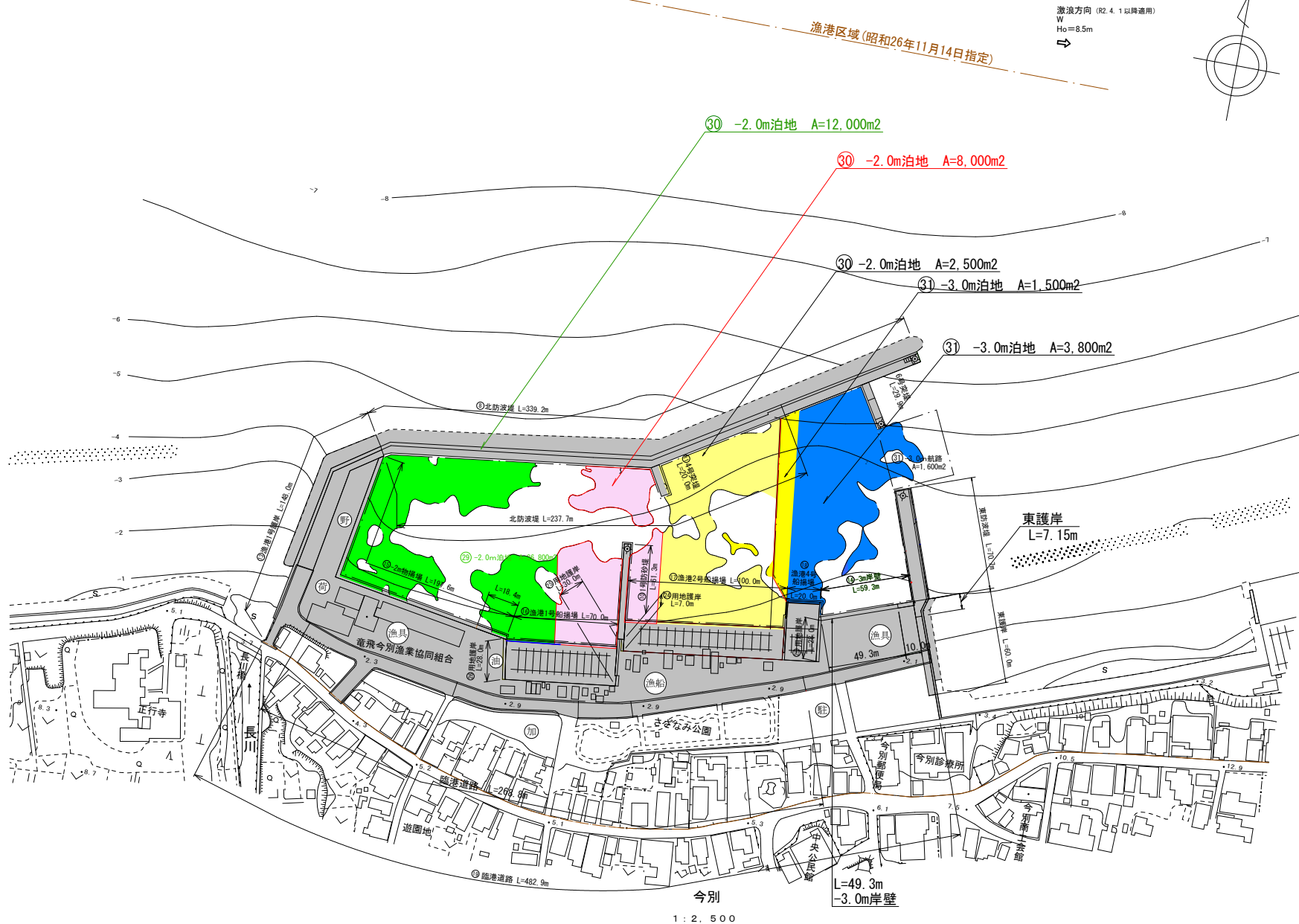
浜名  
今別町  
東津軽郡

# 東青地区水産物供給基盤機能保全事業

今別漁港（今別地区）事業計画平面図

漁港番号	種別	所管	事業主体	管理者	施行場所
1210130	第1種	本土	青森県	青森県	青森県東津軽郡今別町大字今別

## 【保全工事の実施】



### 位置図

### 漁港区域図

1:100,000

### 風向・風速図

平均風速  
回数

### 潮位図

H30見直し

H.H.W.L	+1.587
H.W.L	+0.677
M.S.L	+0.298
T.P	+0.197
D.L	±0.000
L.W.L	-0.059

### 凡例

- 第1～3次長期計画(H14～H28)に施工
- 第4次長期計画(H29～)の内H29～H30
- 第4次長期計画(H29～)の内R3
- R5年度施工分
- R6年度要求分
- R7年度以降に施工予定の施設
- その他事業(R4年まで施工)
- その他事業(R5以降)





# 東青地区水産物供給基盤機能保全事業

一本木漁港（大泊地区）事業計画平面図

漁港番号

1210140

種別

第1種

所管

本土

事業主体

青森県

管理者

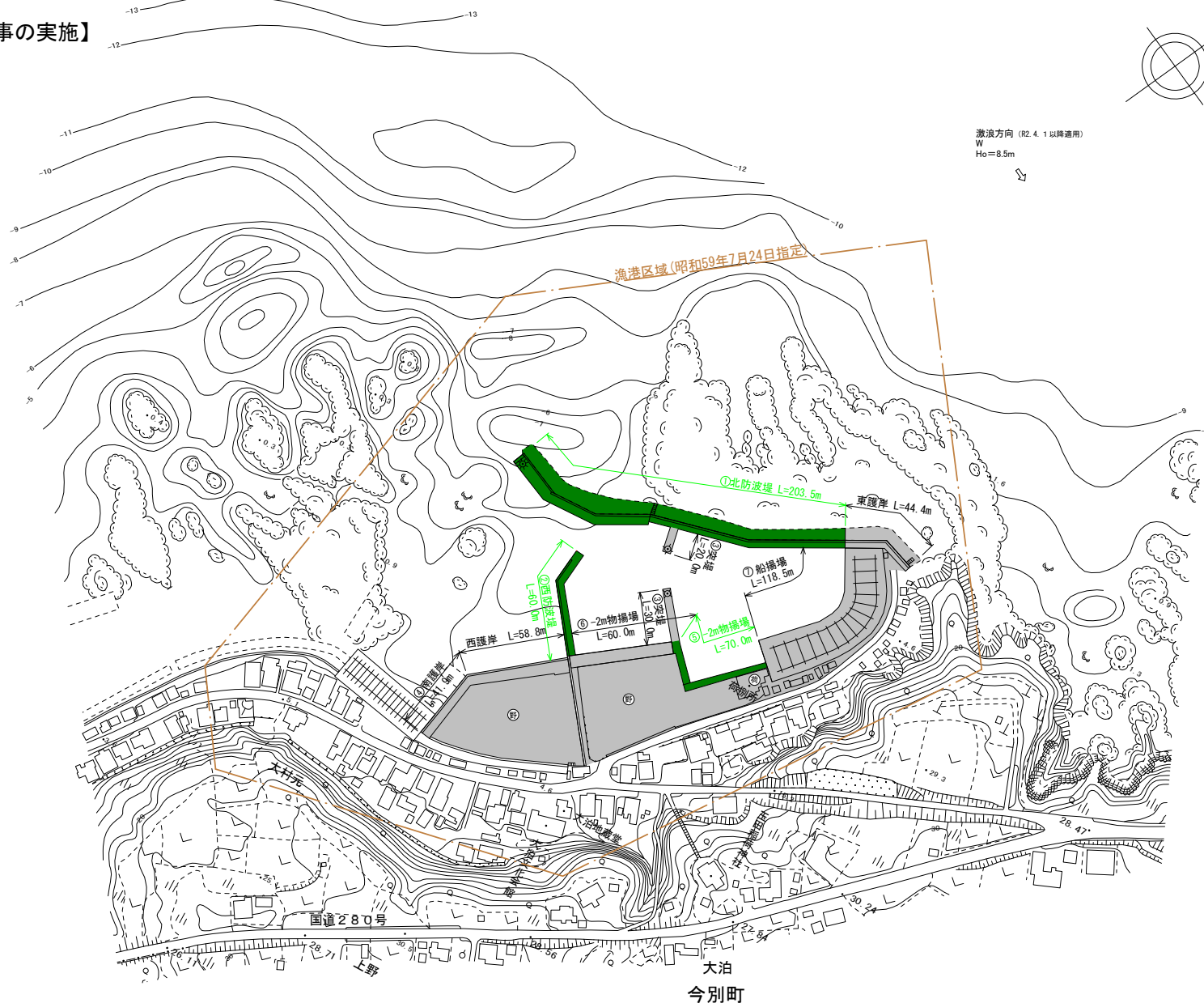
青森県

施行場所

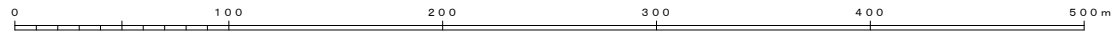
青森県東津軽郡今別町大字大泊

(大泊地区)

## 【保全工事の実施】



1 : 2,500



### 位置図

### 漁港区域図

1:200,000

### 風向・風速図

### 潮位図

H30見直し

H.H.W.L	+1.587
H.W.L	+0.677
M.S.L	+0.298
T.P	+0.197
D.L	±0.000
L.W.L	-0.059

### 凡例

- 第1～4次長期計画(H14～R3)
- 第5次長期計画(R4～)の内R4
- R5施工する施設
- R6要求分
- R7以降に施工予定の施設
- その他事業(R5まで施工済み)
- その他事業(R6以降計画)
-

# 東青地区水産物供給基盤機能保全事業

一本木漁港（婁月地区）事業計画平面図

漁港番号

1210140

種別

第1種

所管

本土

事業主体

青森県

管理者

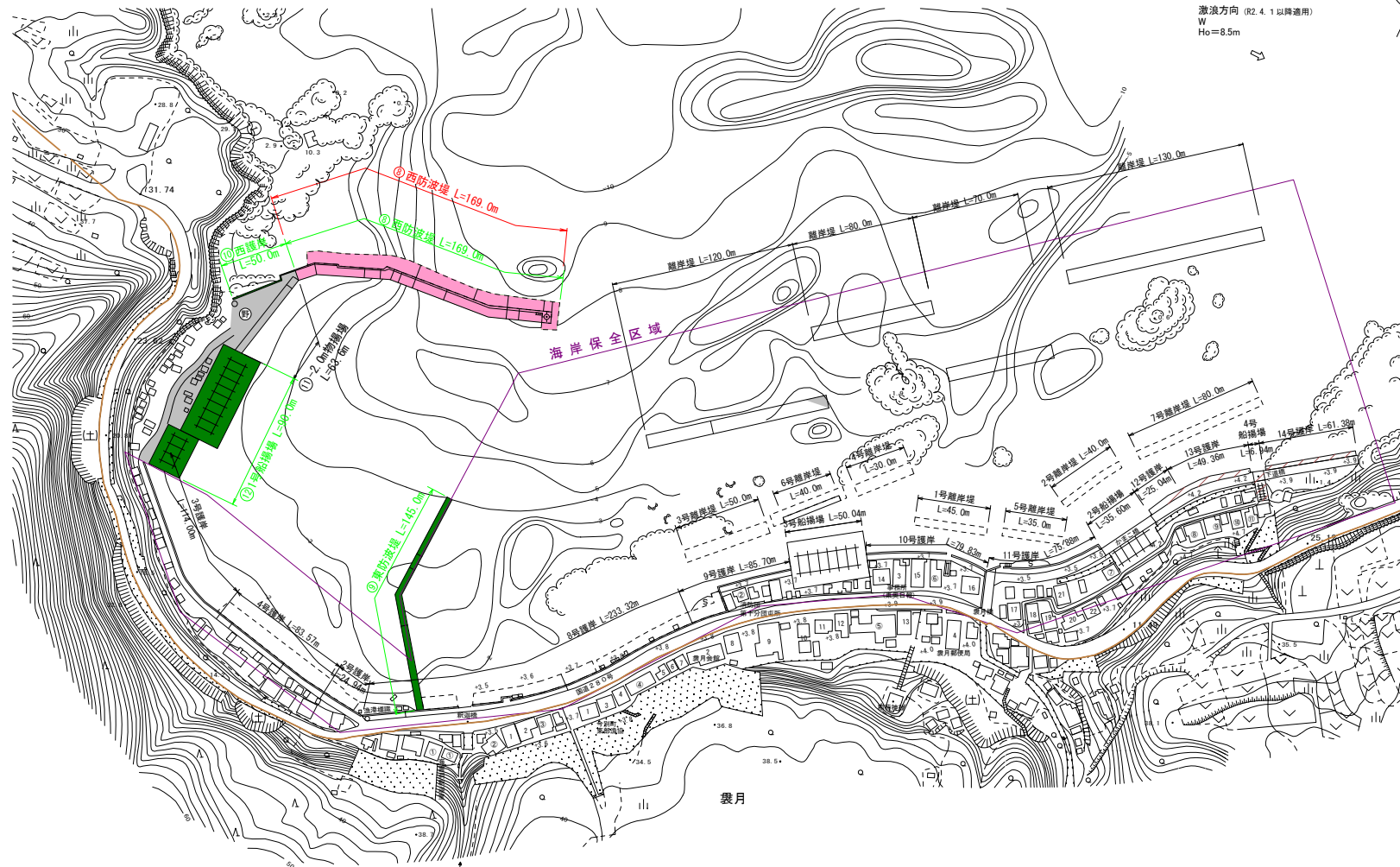
青森県

施行場所

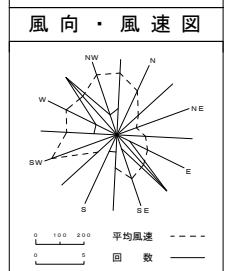
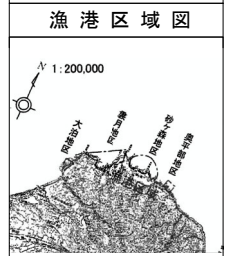
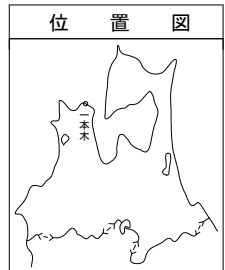
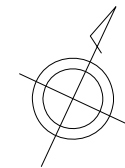
青森県東津軽郡今別町大字婁月

(婁月地区)

## 【保全工事の実施】



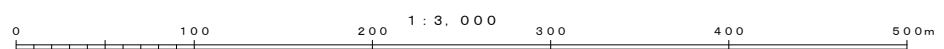
波浪方向 (R2.4.1以降適用)  
W  
Ho=8.5m



### 潮位図 H30見直し

H.H.W.L	+1.587
H.W.L	+0.677
M.S.L	+0.298
T.P	+0.197
D.L	±0.000
L.W.L	-0.059

- ### 凡例
- 第1~4次長期計画(H14~R3)
  - 第5次長期計画(R4~)の内R4
  - R5施工する施設
  - R6要求分
  - R7以降に施工予定の施設
  - その他事業(R5まで施工済み)
  - その他事業(R6以降計画)
  -



# 東青地区水産物供給基盤機能保全事業

一本木漁港（奥平部地区）事業計画平面図

漁港番号

1210140

種別

第1種

所管

本土

事業主体

青森県

管理者

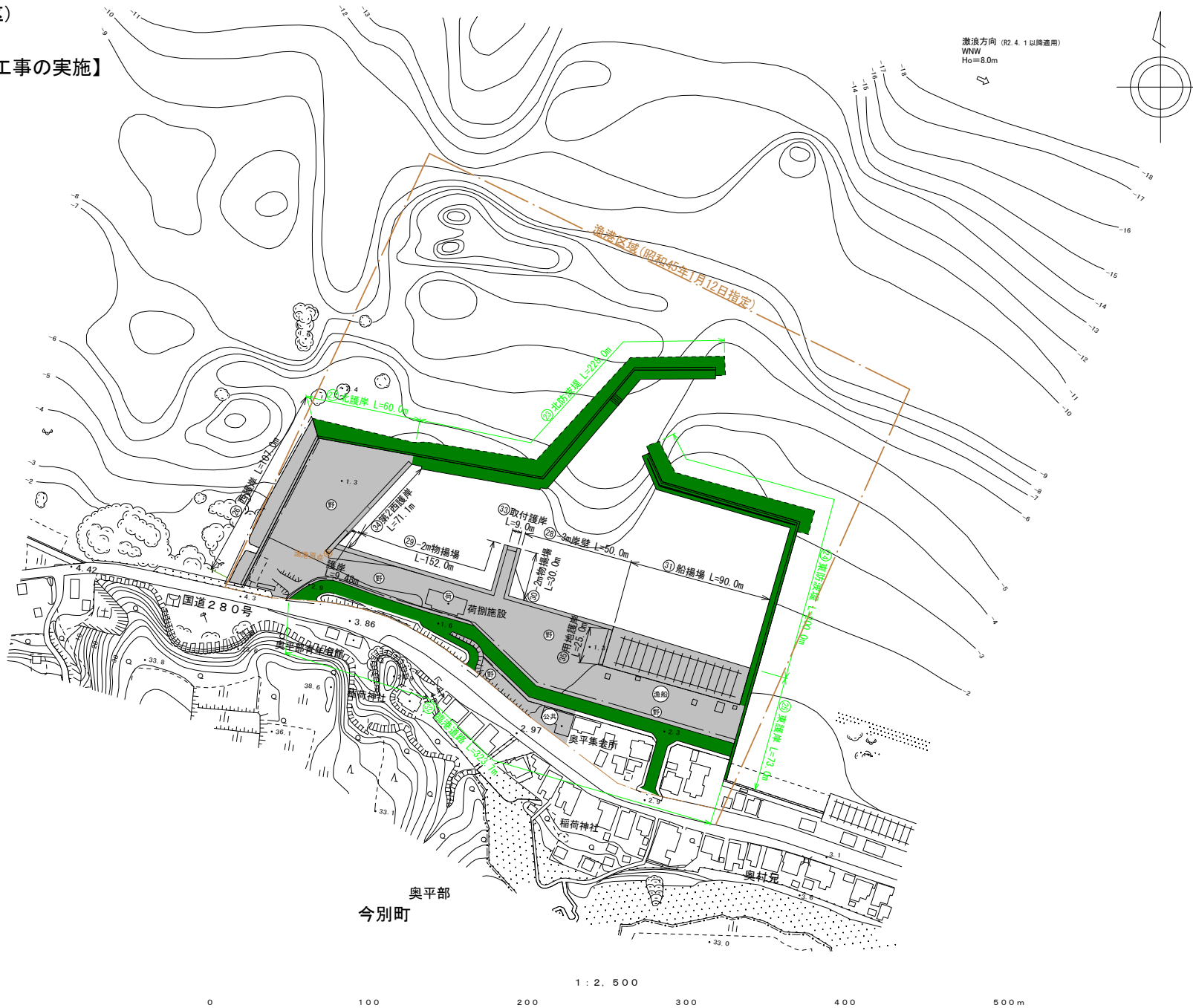
青森県

施行場所

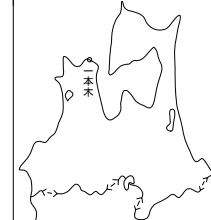
青森県東津軽郡今別町大字奥平部

(奥平部地区)

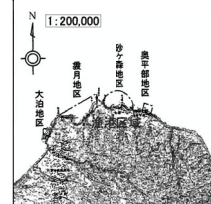
【保全工事の実施】



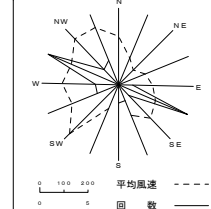
## 位置図



## 漁港区域図



## 風向・風速図



## 潮位図

H30見直し

H.H.W.L	+1.587
H.W.L	+0.677
M.S.L	+0.298
T.P	+0.197
D.L	±0.000
L.W.L	-0.059

## 凡例

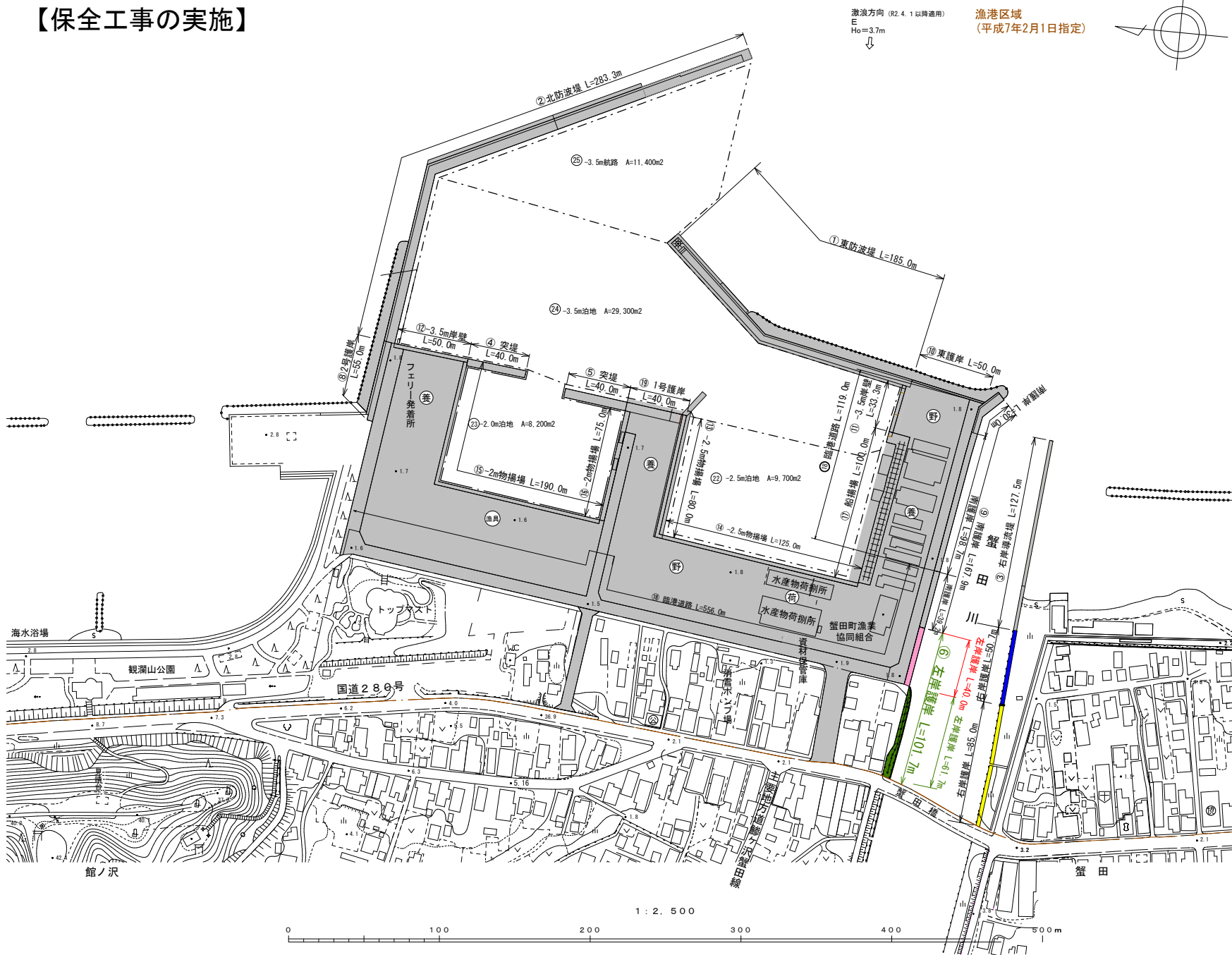
- 第1~4次長期計画(H14~R3)
- 第5次長期計画(R4~)の内R4
- R5施工する施設
- R6要求分
- R7以降に施工予定の施設
- その他事業(R5まで施工済み)
- その他事業(R6以降計画)
-



東青地区水産物供給基盤機能保全事業  
蟹田漁港事業計画平面図

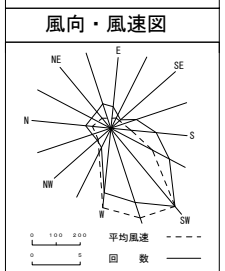
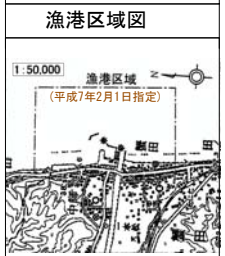
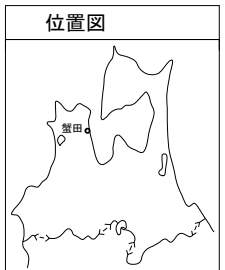
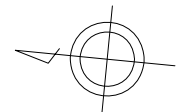
漁港番号	種別	所管	事業主体	管理者	施行場所
1210150	第2種	本土	青森県	青森県	青森県東津軽郡外ヶ浜町字蟹田, 宮本

【保全工事の実施】



波浪方向 (R2.4.1以降適用)  
E  
Ho=3.7m  
↓

漁港区域  
(平成7年2月1日指定)



潮位図 H30見直し

H.H.W.L	+1.410
H.W.L	+0.800
M.S.L	+0.362
T.P	+0.223
D.L	±0.000
L.W.L	-0.083

- 凡例
- 第1~3次計画施工 (H14~H28)
  - 第4次計画施工 (H29~R3)
  - 第5次計画施工分 (R4)
  - R5年度施工分
  - R6年度要求分
  - R7年度以降施工予定
  - その他事業 (R5施工)
  - その他事業 (R6以降)



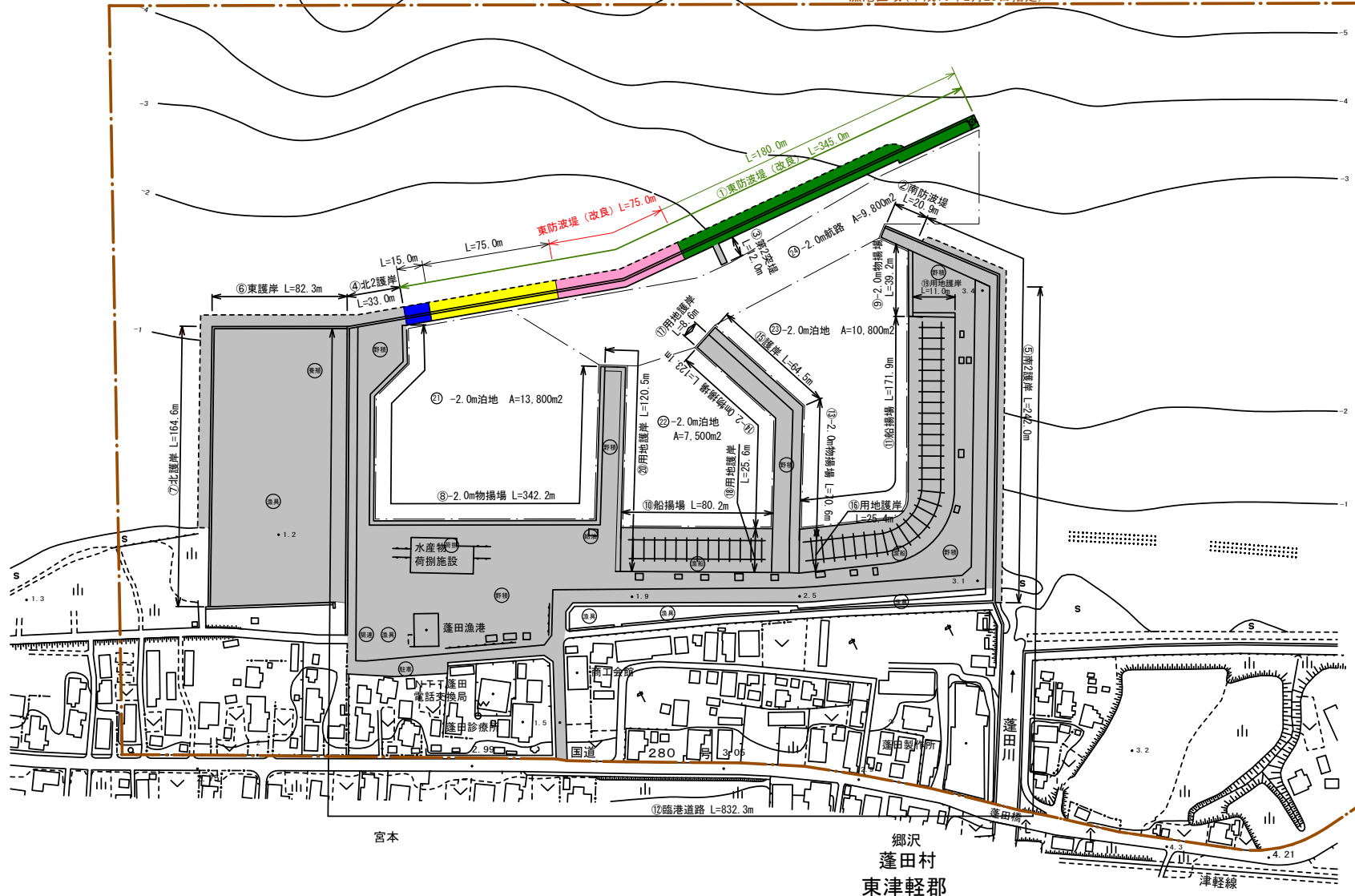
蓬田地区漁港施設機能強化事業 計画平面図

漁港番号	種 別	所 管	事業主体	管理者	施行場所
1220060	第 2 種	本 土	青 森 県	青 森 県	青森県東津軽郡蓬田村大字郷沢字浜田

激浪方向 (R2.1.8以降適用)  
ENE  
Ho=3.6m  
To=7.4s



漁港区域 (平成16年2月23日指定)



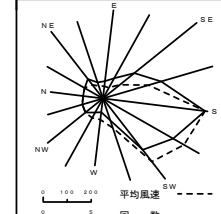
位置図



漁港区域図



風向・風速図



潮位図

H.H.W.L	+1.410
H.W.L	+0.800
M.S.L	+0.362
T.P	+0.223
D.L	±0.000
L.W.L	-0.083

凡 例

- 第1~3次計画施工 (H14~H28)
- 第4次計画施工 (H29~R3)
- 第5次計画施工分 (R4)
- 令和5年度施工分
- 令和6年度要求分
- 令和7年度以降施工予定
- その他事業 (R5まで施工)
- その他事業 (R6以降)

1 : 2,500



# 奥内地区漁港施設機能強化事業

奥内漁港（奥内地区）事業計画平面図

漁港番号

1220080

種別

第2種

所管

本土

事業主体

青森県

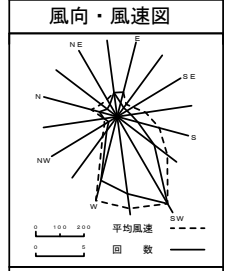
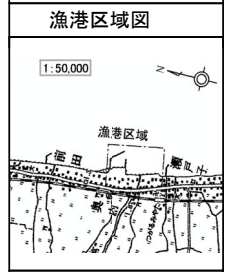
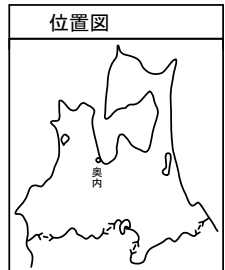
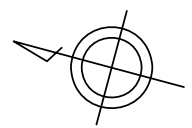
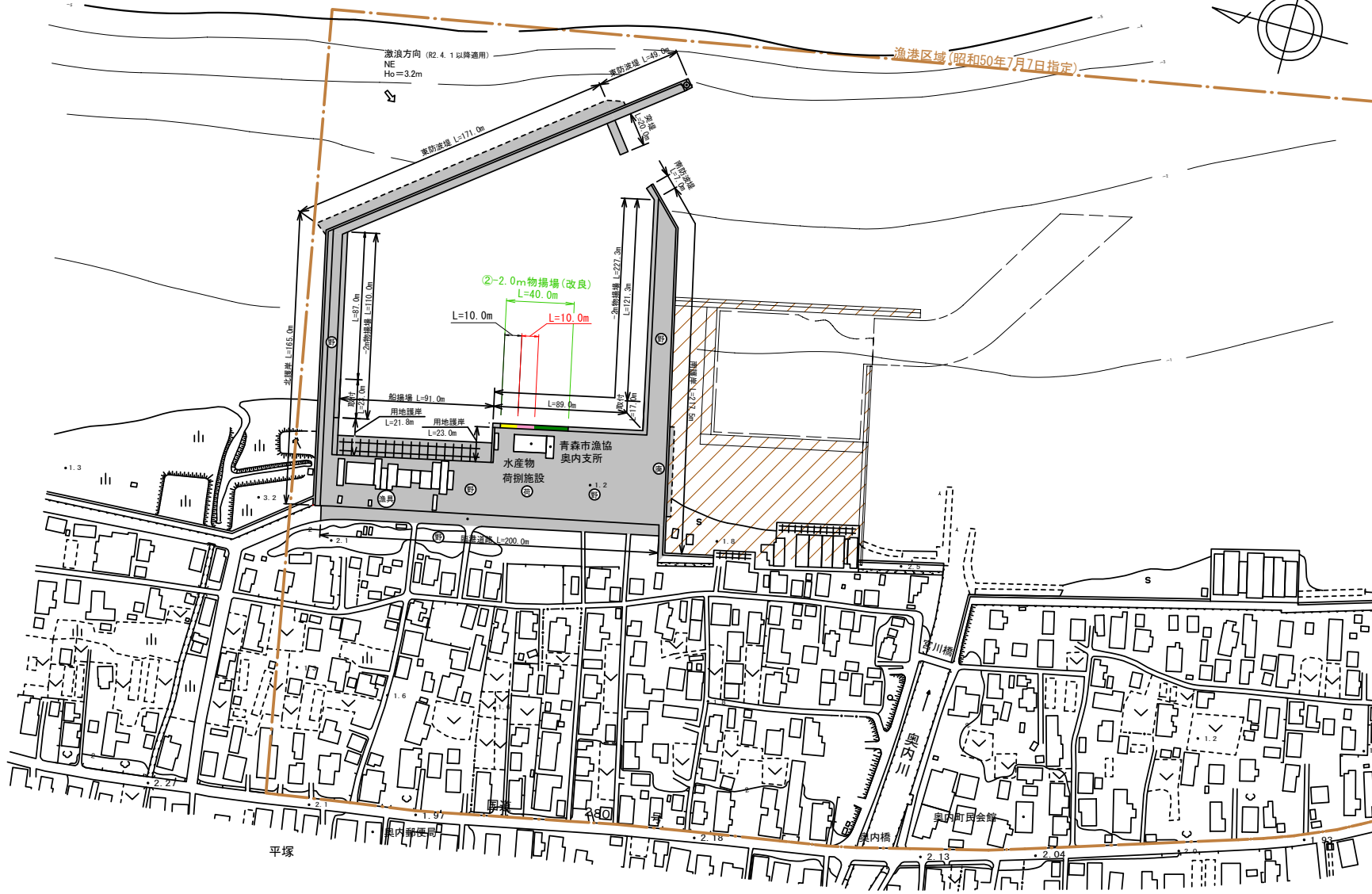
管理者

青森県

施行場所

青森県青森市大字奥内

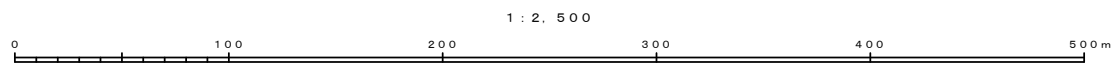
(奥内地区)



潮位図 H30見直し

H.H.W.L	+1.410
H.W.L	+0.800
M.S.L	+0.362
T.P	+0.223
D.L	±0.000
L.W.L	-1.083

- 凡例
- 第1~4次長期計画(H14~R3)
  - 第5次長期計画(R4~)の内R4
  - R5施工する施設
  - R6要求分
  - R7以降に施工予定の施設
  - その他事業(R5まで施工済み)
  - その他事業(R6以降計画)
  -



# 東青地区水産物供給基盤機能保全事業

茂浦漁港事業計画平面図

漁港番号

1220100

種別

第2種

所管

本土

事業主体

青森県

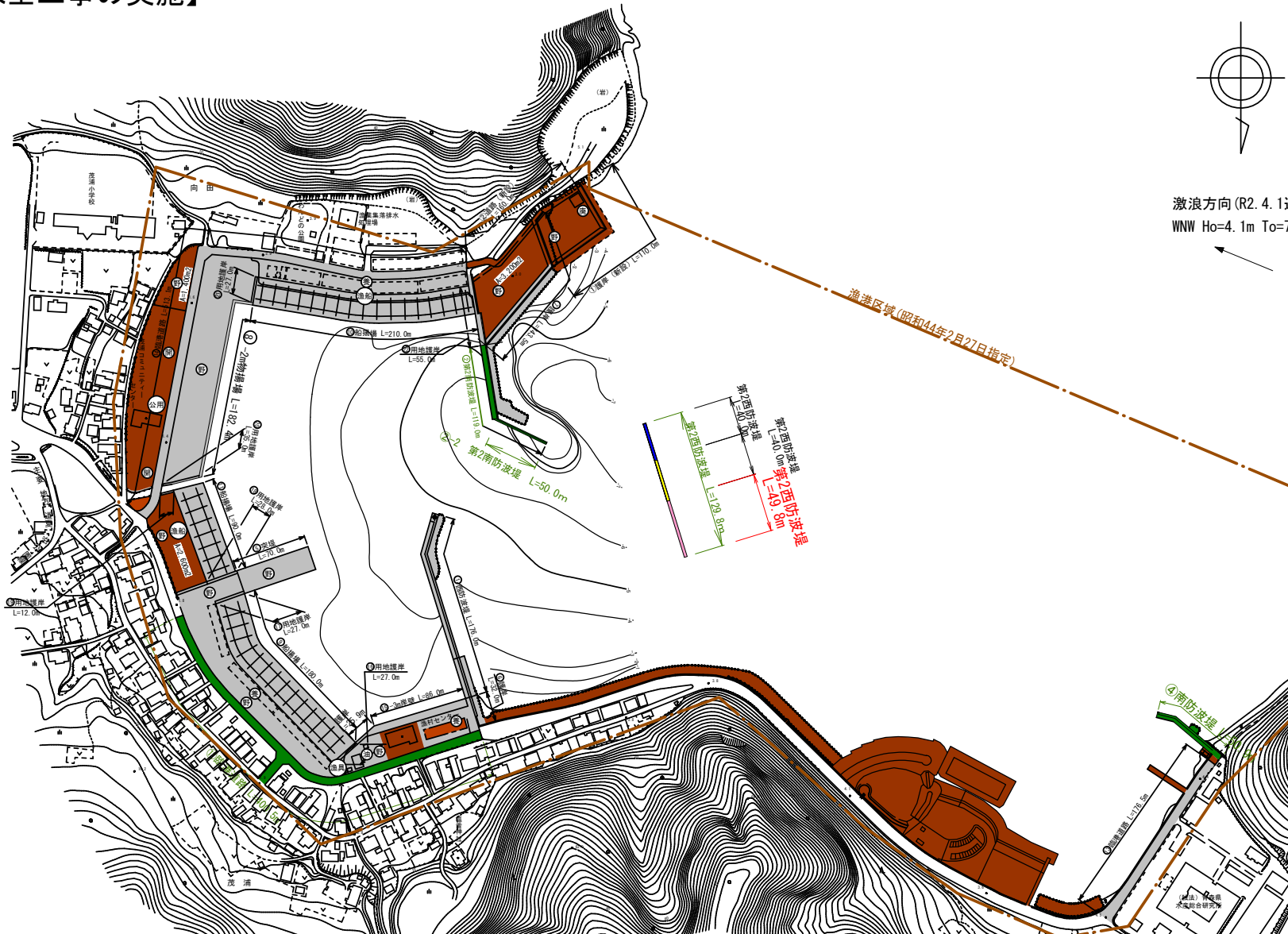
管理者

青森県

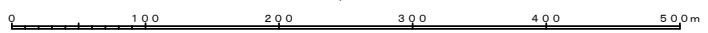
施行場所

青森県東津軽郡平内町大字茂浦

## 【保全工事の実施】



東津軽郡  
1:4,000



位置図

漁港区域図

風向・風速図

潮位図 H30見直し

H. H. W. L.	+1.466
H. W. L.	+0.821
M. S. L.	+0.362
T. P.	+0.201
D. L.	±0.000
L. W. L.	-0.091

凡例

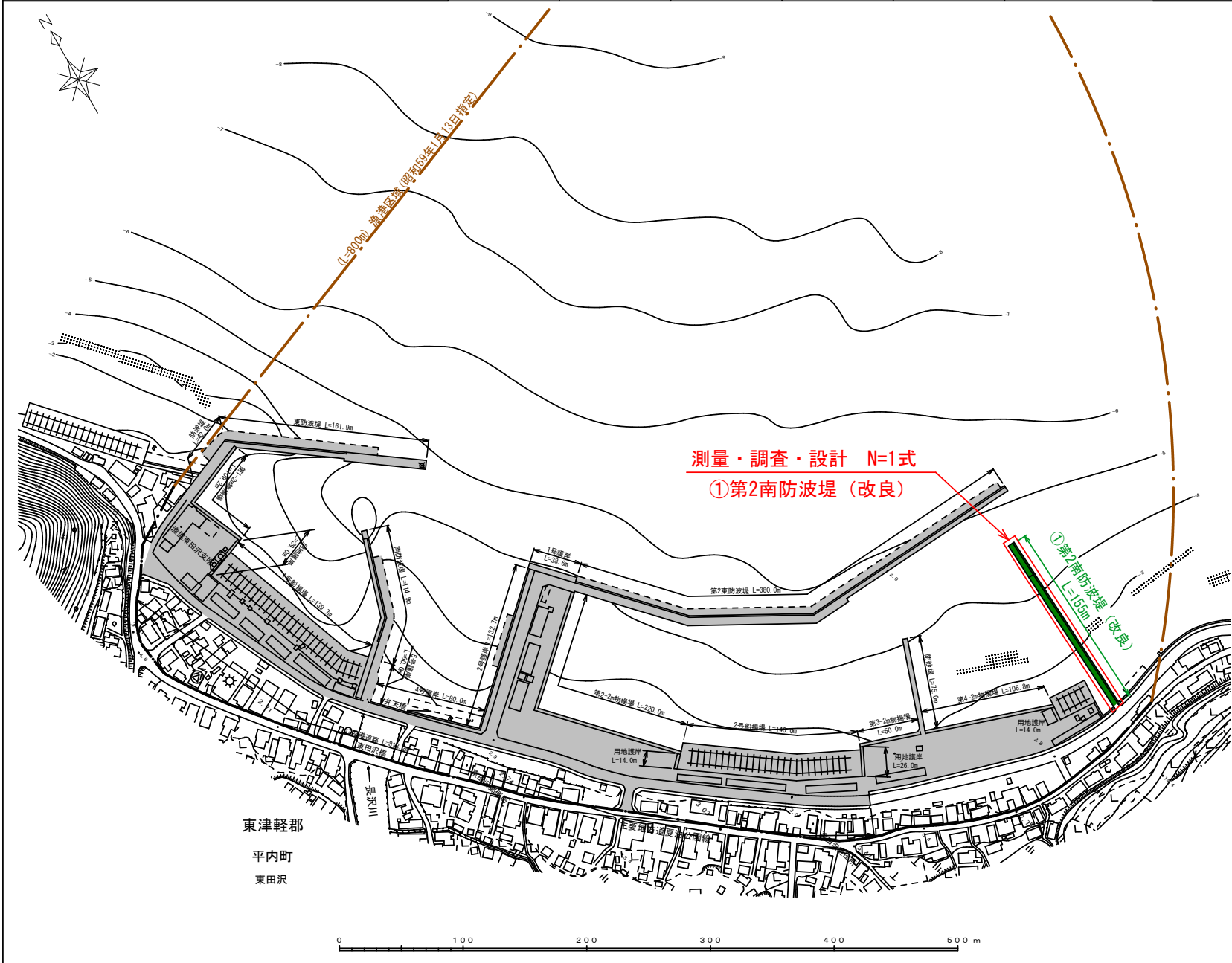
- 第1～3次計画施工 (H14～H28)
- 第4次計画施工 (H29～R3)
- 第5次計画施工分 (R4)
- R5年度施工分
- R6年度要求分
- R7年度以降施工予定
- その他事業 (R5まで施工)
- その他事業 (R6以降)



東田沢地区漁港施設機能強化事業  
東田沢漁港事業計画平面図

漁港番号	種 別	所 管	事業主体	管理 者
1220120	第 2 種	本 土	青 森 県	青 森 県

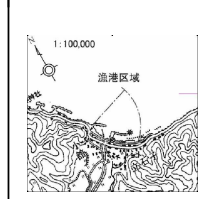
施 行 場 所  
青森県東津軽郡平内町大字東田沢



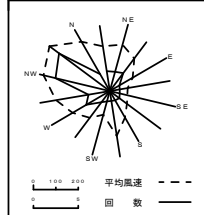
位 置 図



漁 港 区 域 図



風 向 ・ 風 速 図



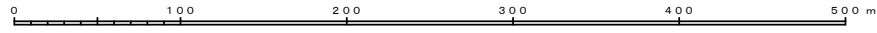
潮 位 図

H.H.W.L	+1.564
H.W.L	+0.864
M.S.L	+0.391
T.P	+0.250
D.L	±0.000
L.W.L	-0.090

凡 例

- 第1~3次計画施工 (H14~H28)
- 第4次計画施工 (H29~R3)
- 第5次計画施工分 (R4)
- 令和5年度施工分
- 令和6年度要求分
- 令和7年度以降施工予定
- その他事業 (R5施工)
- その他事業 (R6以降)

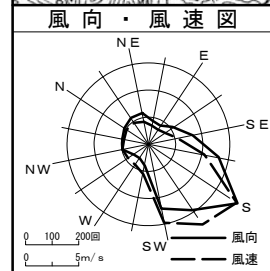
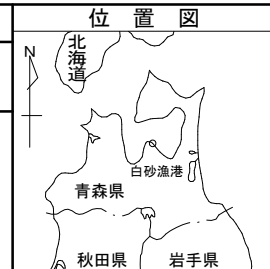
東津軽郡  
平内町  
東田沢



# 水産基盤整備計画平面図

## 白砂地区漁港施設機能強化事業

漁港番号	種別	所管	事業主体	管理者	施工場所
1210235 (S52.3.31指定)	第1種	本土	平内町	平内町	青森県東津軽郡平内町大字白砂

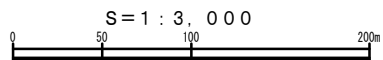


潮位図 (Tide Chart)

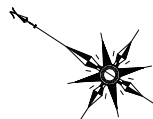
H. H. W. L	+1.537
H. W. L	+0.837
M. S. L	+0.397
T. P	+0.162
D. L	±0.000
L. W. L	-0.054

凡例 (Legend)

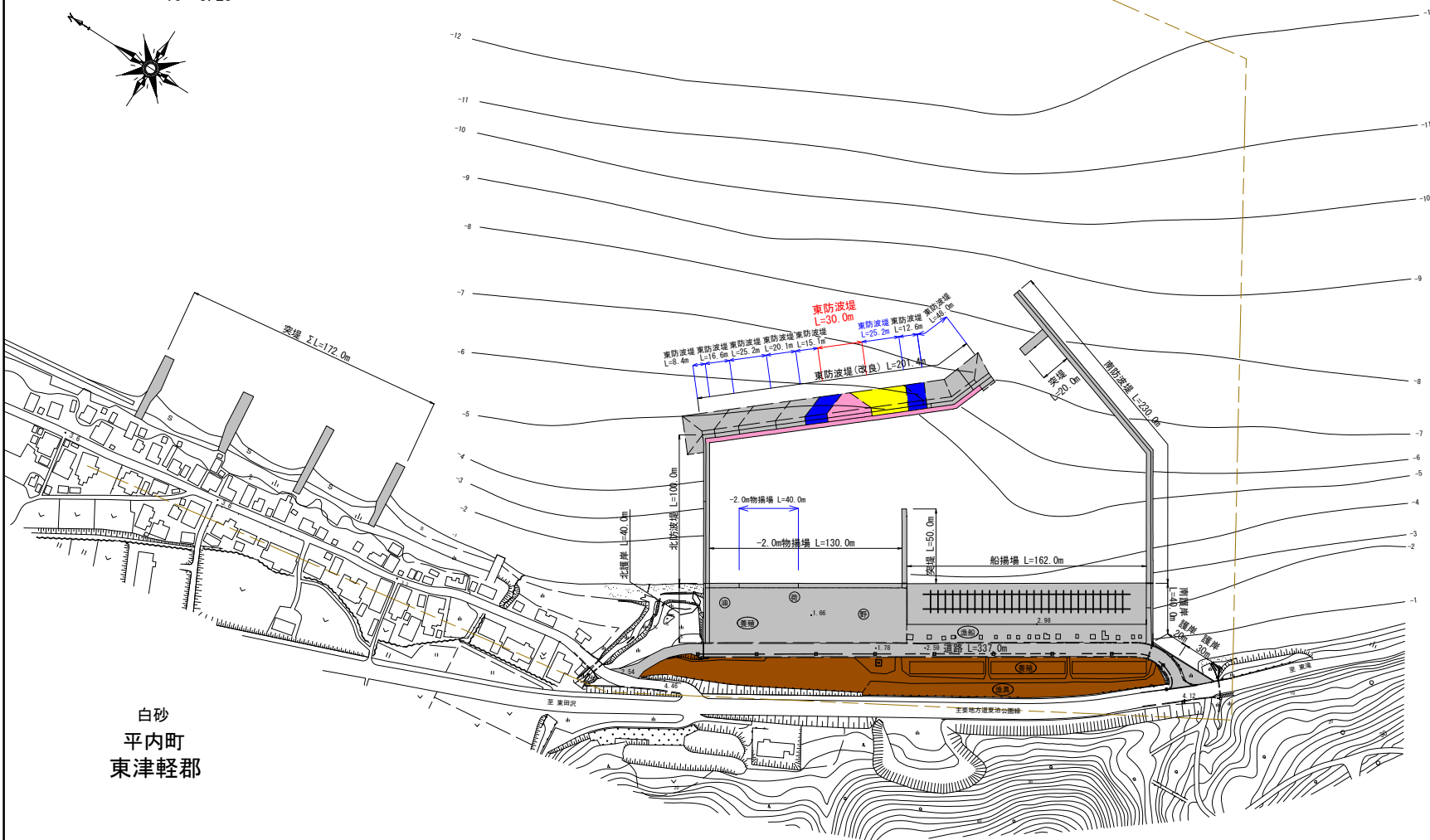
- 第1~3次計画施工 (H14~H28)
- 第4次計画施工 (H29~R3)
- 第5次計画施工分 (R4)
- 令和5年度施工分
- 令和6年度要求分
- 令和7年度以降施工予定
- その他事業 (R5施工)
- その他事業 (R6以降)



激浪方向  
NW  
Ho=5.1m  
To=8.2s



漁港区域 (令和元年12月9日平内町告示第49号)



白砂  
平内町  
東津軽郡

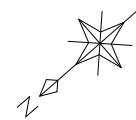
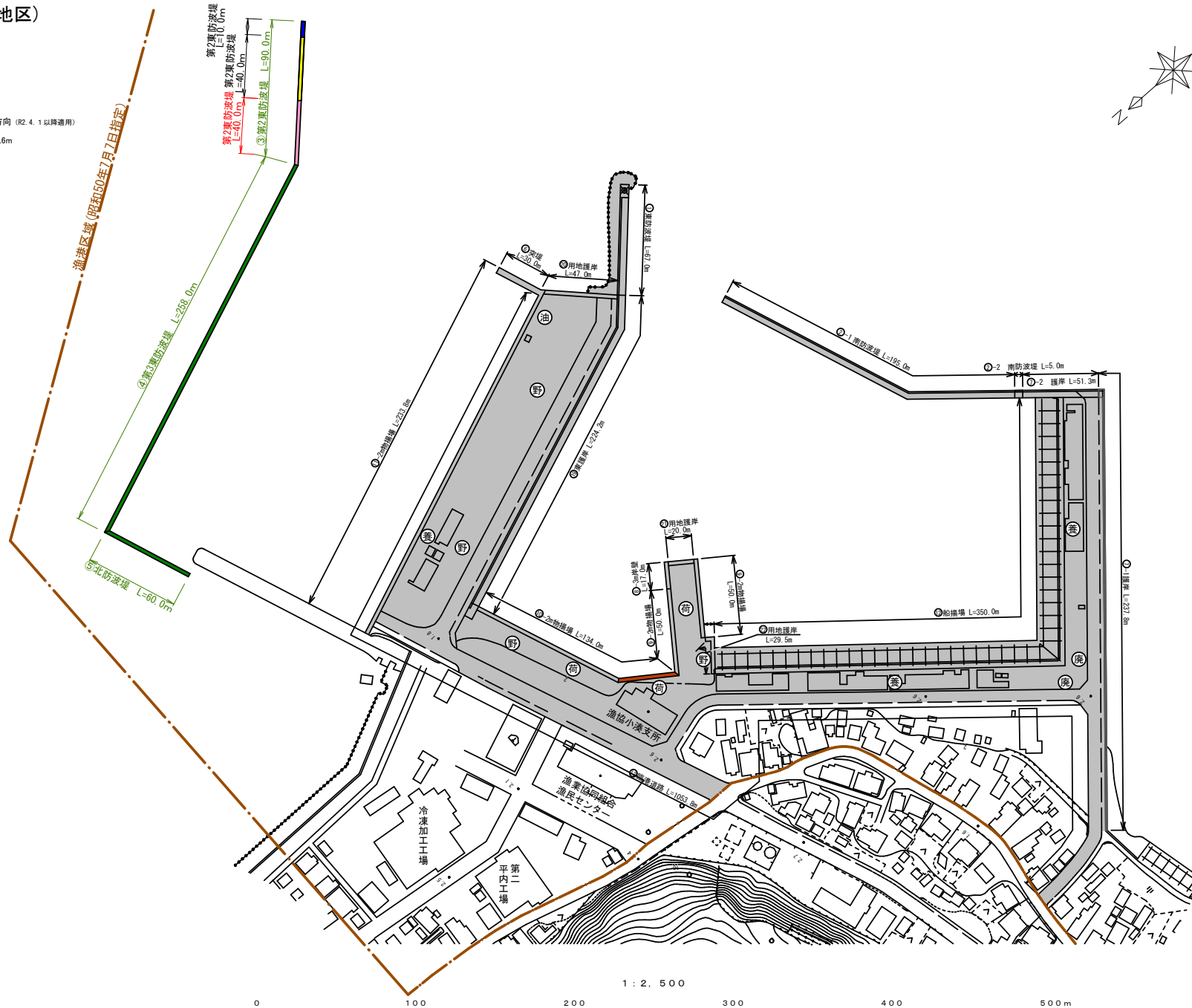
# 東青地区水産物供給基盤機能保全事業

## 小湊漁港（小湊地区）事業計画平面図

漁港番号	種 別	所 管	事業主体	管理者	施行場所
1220130	第 2 種	本 土	青 森 県	青 森 県	青森県東津軽郡平内町大字浅所

(小湊地区)

激浪方向 (R2.4.1以降適用)  
NE  
Ho=4.6m  
↓



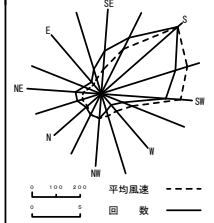
### 位置図



### 漁港区域図



### 風向・風速図



### 潮位図

H30見直し	
H. H. W. L.	+1.564
H. W. L.	+0.864
M. S. L.	+0.391
T. P.	+0.250
D. L.	±0.000
L. W. L.	-0.090

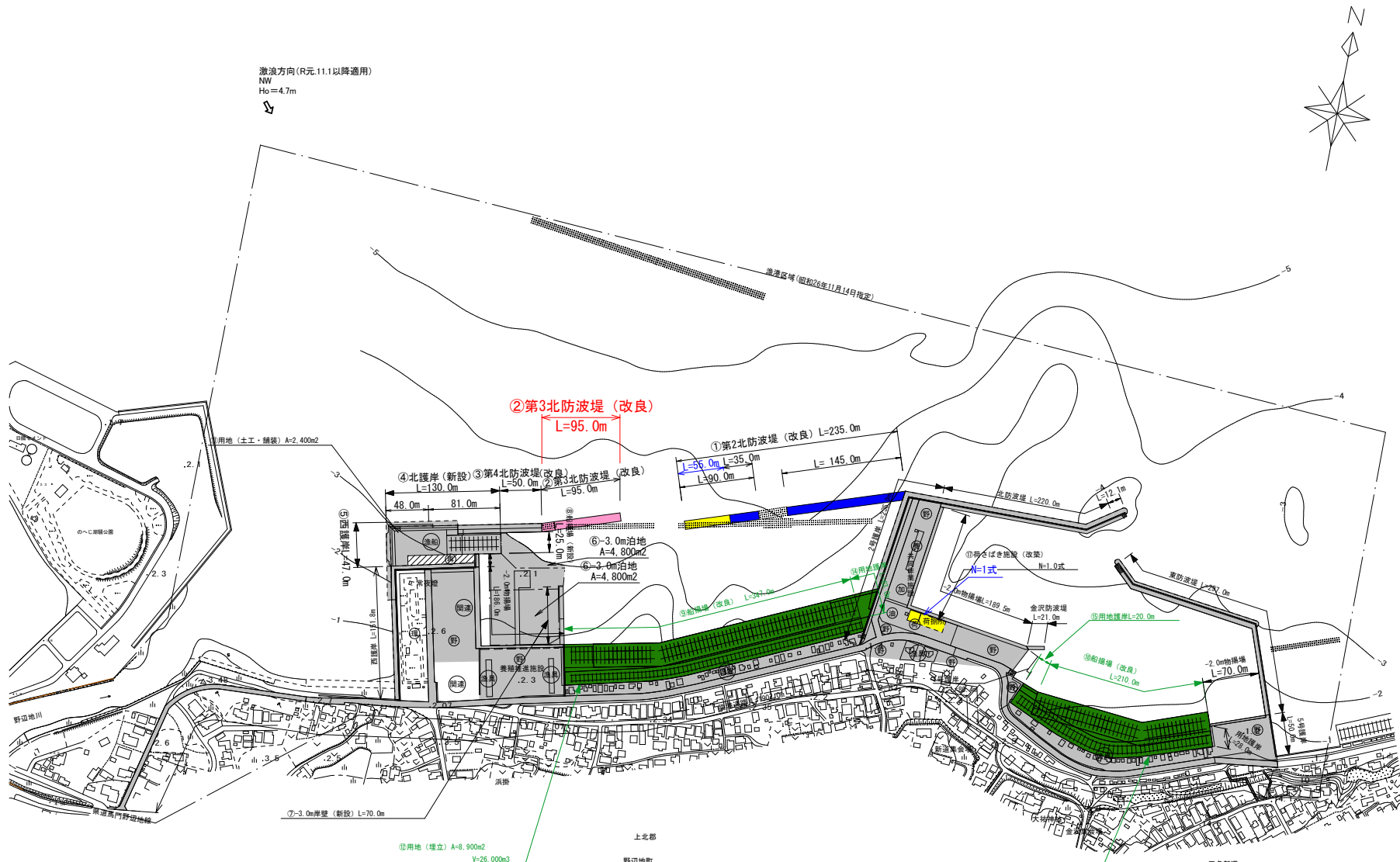
### 凡 例

- 第1～3次計画施工 (H14～H28)
- 第4次計画施工 (H29～R3)
- 第5次計画施工分 (R4)
- R5年度施工分
- R6年度要求分
- R7年度以降施工予定
- その他事業 (R5施工)
- その他事業 (R6以降)



野辺地地区水産生産基盤整備事業  
野辺地漁港事業計画平面図

漁港番号	種別	所管	事業主体	管理者	施行場所
1220150	第2種	本土	青森県	青森県	青森県上北郡野辺地町大字野辺地, 米内沢, 田名部道



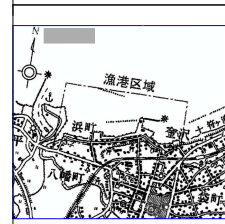
激浪方向 (R元.11.1以降適用)  
NW  
Ho=4.7m



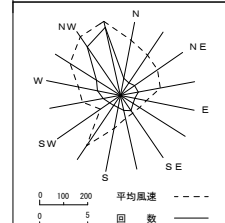
位置図



漁港区域図



風向・風速図



潮位図

潮位	H30見直L
H.H.W.L	+1.564
H.W.L	+0.864
M.S.L	+0.391
T.P	+0.250
D.L	±0.000
L.W.L	-0.090

凡例

- ① 第1～3次計画施工 (H14～H28)
- ② 第4次計画施工 (H29～R3)
- ③ 第5次計画施工分 (R4)
- ④ 令和5年度施工分
- ⑤ 令和6年度要求分
- ⑥ 令和7年度以降施工予定
- ⑦ その他事業 (R5施工)
- ⑧ その他事業 (R6以降)

1:5,000



昭和49年 月 測量  
平成20年 3 月 修正