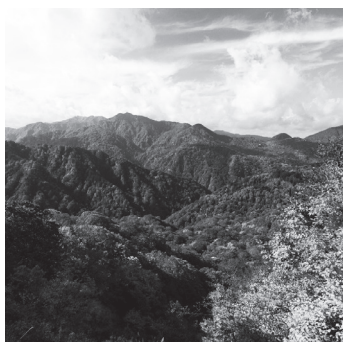


# 日本初の世界自然遺産 白神山地

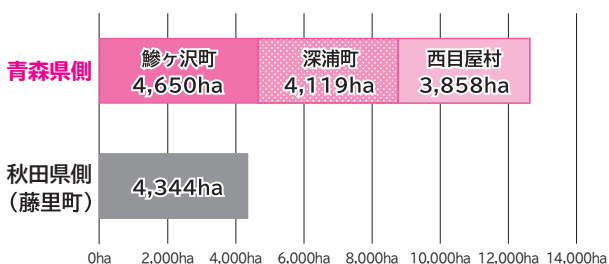


白神山地は、青森県と秋田県にまたがる約13万haにおよぶ広大な山岳地帯で、このうち人の影響をほとんど受けていない原生的なブナ林で占められている約1万7,000haのエリアが、1993年(平成5年)、日本初の世界遺産(自然遺産)として、屋久島とともに登録されました。日本国内の自然遺産は、「白神山地」、「屋久島」、「知床」、「小笠原諸島」、「奄美大島、徳之島、沖縄島北部及び西表島」の5件だけです。

白神山地は都市から遠く離れ、険しい地形で囲まれていることが幸いし、自然の生態系が守られてきました。そのため、ブナを中心にイヌワシ、ツキノワグマ、ニホンカモシカ、アオモリマンテマなど、多種多様な動植物が暮らす生き物たちの楽園となっています。



世界遺産登録面積16,971haのうち  
青森県側が約4分の3を占める!



青森県側はトータルで12,627ha!

★全体に占める割合は74.4%!

★東京ドームで例えると約2,700個分!

白神山地では、星空が美しく見えます。星空が美しく見えるのは、白神山地の山並みが都市部の光を遮り、星が見えにくくなる原因となる人工の光が届きにくいからです。白神山地のある深浦町の星空は、過去に実施された「全国星空継続観察」で日本一に輝いたこともあります。ぜひ一度ご覧ください。

# ピカイチ！青森の木



弘前公園三の丸、緑の相談所中庭にあるソメイヨシノは、幹の周りが5m37cmで、環境省の「巨樹・巨木林データベース」によると単幹のソメイヨシノでは日本一の太さです！

弘前公園は、ソメイヨシノを中心に弘前発祥の八重桜‘弘前雪明かり’の原木など52品種約2,600本の桜が植えられ、桜の名所として親しまれています。また、弘前公園のソメイヨシノは、1つの花芽(花を咲かせる芽)から時には7個と多くの花を咲かせるため、花の豊かさが特徴です。



昭和41年に県の木として指定された青森ヒバは、木曽ヒノキ、秋田スギとともに日本三大美林の一つに数えられ、全国の蓄積量の8割以上が青森県にあります。

シロアリや腐れに強いことから、古くから城や神社仏閣などに使用され、弘前城天守をはじめ数多くの建造物に用いられていることが知られています。

白神山地に代表されるブナの蓄積量が全国1位、住宅部材に使われるスギ人工林の面積が全国4位のほか、県南地域に南部アカマツが広く分布するなど、青森県の名前が示すとおり、多種多様な森が県土面積の66%を占めています。

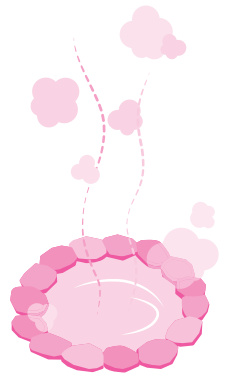
# 温泉いっぱい ん～幸せ!



環境省の温泉利用状況(令和2年3月末日現在)によると、青森県は温泉地数が全国第5位、ゆう出量は全国第4位の温泉の宝庫!

また、青森県の一般公衆浴場数は284ヶ所(令和2年度)で、全国第3位!人口10万人当たりでは23.5ヶ所(平成30年度)とダントツの全国第1位!なんと全国平均の8.4倍です。(※ピカイチデータ100!もご覧ください)

さらに、令和2年家計調査(家計収支編・二人以上の世帯)によると、青森の「温泉・銭湯入浴料購入金額」(1世帯当たり)が全国第1位で、青森県民は温泉が大好きなことが分かります。



## 温泉地数 (か所)

1位	北海道	243
2位	長野県	205
3位	新潟県	145
4位	福島県	136
<b>5位</b>	<b>青森県</b>	<b>125</b>

## 湧出量 (㍓/分)

1位	大分県	294,646
2位	北海道	196,902
3位	鹿児島県	161,668
<b>4位</b>	<b>青森県</b>	<b>146,223</b>
5位	熊本県	133,585

混浴の大浴場『ヒバ千人風呂』で有名な国民保養温泉地第1号にも指定された「酸ヶ湯温泉」(青森市)、幻想的なランプの灯りの中で入浴を楽しめる「青荷温泉」(黒石市)、波打ち際に露天風呂がある絶景の「不老心死温泉」(深浦町)、エメラルドグリーンのお湯が色鮮やかな「新屋温泉」(平川市)、真っ黒なお湯がめずらしい「東北温泉」(東北町)など県内には個性的な温泉がたくさんあります。

※国民保養温泉地・・・環境省が指定した、温泉利用の効果が十分期待され、かつ健全な温泉地として優れている地域のこと。

# 暮らしやすい青森!



青森県には意外と知られていない「暮らしやすさ」がたくさんあります。

例えば、全国で2番目に安く家を建てることのできるほか、家の広さも全国で4番目に広いので、都会に比べてのびのびとした生活を送ることができます。また、気軽に野球やサッカーが楽しめるような広い公園もたくさん!

ふだんは青森に住んで、のびのびと暮らし、たまに県外に遊びに行くという暮らし方も快適です。若い人たちに「県外で就職してもいつか戻ってこよう!」と思ってもらえるよう、「選ばれる青森」をめざしてこれからも本県の暮らしやすさをPRしていきます。

## データ

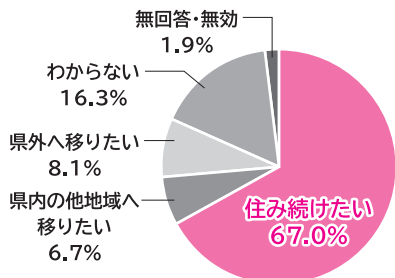
- ★住宅地が安い(住宅地の平均価格1㎡あたり) 東京都380,900円 青森県15,900円(※全国2位)(R3年)
- ★住宅が広い(専用住宅1人当たりの居室の畳数) 東京都12.17畳 青森県16.57畳(※全国4位)(H30年度)
- ★公園が多い(都市公園等1人あたり面積) 首都圏平均約7.2㎡ 青森県18.3㎡(※全国8位)(令和元年度)

本県の暮らしやすさについて尋ねた「平成30年青森県民の意識に関する調査」によると、日常生活の中で、「新鮮で安全な食品が買えること」や「豊かな自然やきれいな水と空気が保たれていること」に満足している県民が多いようです。

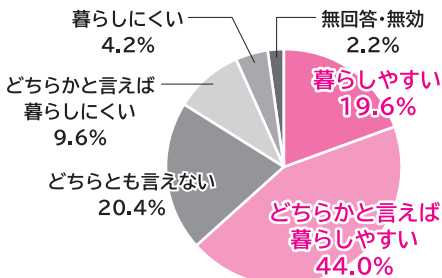
また、この調査では、県民の6割以上が青森県を「暮らしやすい」と感じていることや、7割以上が将来も青森県に「住み続けたい」と答えていることが分かりました。

## 平成30年青森県民の意識に関する調査

### 住んでいる地域への定住志向



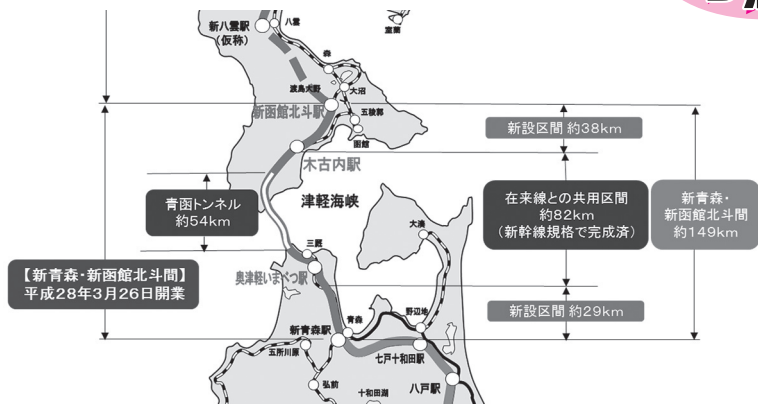
### お住まいの地域の暮らしやすさ



資料: 県企画調整課



# 鉄道のピカイチ集めました!



東北新幹線は、2020年12月4日に、全線開業から10周年を迎えました。

2020年10月からは、盛岡～新青森間の最高速度を260km/hから現在国内最速の320km/hに向上させるための工事が進められています。

さらに、仙台～新青森間では、これを超える360km/hでの営業運転を目標に、次世代新幹線(ALFA-X)の試験運転が行われています。このほかにも、鉄道には様々な「ピカイチ」がありますので、いくつか紹介します。

## 最高速度320km/h! 日本一の高速新幹線車両(E5系・H5系)「はやぶさ」



JR東日本の車両E5系「はやぶさ」は、最高速度320km/hで日本一の高速新幹線車両(E5系・H5系)です。また、この車両は国内新幹線初となるファーストクラス座席「グランクラス」が導入されたことでも話題になりました。

## 延長713.7km! 日本一の長い路線! 「東京～新青森間」

東北新幹線は、全線開業後、東京～新青森間の営業キロが713.7kmとなり、在来線も含めた中で日本最長の路線に! これまでの山陰本線(営業キロ673.8km)に代わり、日本一になりました。

## 全長26.455km！世界一の複線陸上鉄道トンネル「八甲田トンネル」

「八甲田トンネル」は全長26.455kmと、上下線が通る複線トンネルでは世界一長い陸上鉄道トンネルです。青森県中央部の八甲田山系の北端に位置し、八戸駅から新青森駅までの距離(81.8km)の約3分の1を占めます。



## 橋脚間隔150m！日本一広い橋脚間隔の新幹線鉄道橋「三内丸山架道橋」



三内丸山遺跡に近い国道7号青森環状道路をまたぐ「三内丸山架道橋」は、橋長450mのエクストラドーズド橋。橋桁を支える橋脚と橋脚の間隔は最大で150mもあり、新幹線の鉄道橋で日本一広い間隔です。

## 全長53.85km！世界第2位の鉄道トンネル「青函トンネル」

津軽海峡の海面下240mの海底で北海道と結ばれる「青函トンネル」は、全長53.85kmで、鉄道トンネルの中では世界第2位の長さを誇ります。当時の日本の最新技術を駆使し、昭和63年(1988年)3月に開通しました。その技術は、英仏海峡トンネル(全長50.49km)でも活用されています。

また、年末年始、ゴールデンウィーク、お盆の時期において、青函トンネル内を走る新幹線の最高速度を160km/hから210km/hに引き上げて営業運転がされるなど、北海道新幹線の更なるスピードアップに向けた取組が進められています。



## イチおしミニあらかると 第3セクター鉄道「青い森鉄道」にもピカイチ！

東北新幹線の開業に伴いJ R東日本から経営分離され誕生した「青い森鉄道」は、現在目時・青森間121.9kmを上下分離方式(※)で運営されており、日本一長い並行在来線です。

また、青い森鉄道野辺地駅には、日本最古の防雪林があります。

※青い森鉄道では、県が線路や駅舎等の施設(「下」の部分)を、第3セクター鉄道会社が電車(「上」の部分)を所有し運営する上下分離方式を第3セクター鉄道としては日本で初めて採用しました。



# ★ハイチデータ★市町村!

ふるさとの  
ナンバーワン、オンリーワン

## 青森市

日本最大級の  
上路式アーチ橋!  
「城ヶ倉大橋」



城ヶ倉大橋は、アーチ支間長(支える足と足の間の長さ)255m・高さ122mと日本最大級の長さ誇る上路式アーチ橋! 城ヶ倉渓谷の美しい自然を楽しめる絶景スポット!

## 弘前市

日本一太い!  
弘前公園(弘前城)の  
ソメイヨシノ



弘前公園内縁の相談所中庭のソメイヨシノ(単幹)は、環境省「巨樹・巨木林データベース」によると日本一の太さである。樹齢100年以上たっても立派な花を咲かせている。

## 八戸市

東北最大規模のアリーナ!  
世界水準の  
屋内スケート場



令和元年9月29日にオープンした長根屋内スケート場(YSアリーナ)は、世界水準の屋内スケート場であるとともに、ライブコンサート開催時の観客収容数は東北最大規模の9千人。

## 黒石市

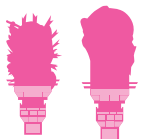
日本一の  
ジャンボこけしと  
木地だるま!



「津軽こけし館」のジャンボこけしは、樹齢300年以上のカツラを使用し、高さ4.2195mで日本一! 木地だるまも高さ2m・重さ755kgで日本一!

## 五所川原市

高さ日本一!  
立佞武多



平成10年(1998年)に約80年ぶりに復活した立佞武多。高さ23m、重さ19tという巨大さで、8月の立佞武多祭りではその迫力で観客を驚かせている。

## 十和田市

神秘的!  
十和田湖・奥入瀬と  
日本一のブナ



藍色に輝く十和田湖・千変万化の流れ奥入瀬溪流が美しい景観を作り出すその高台には、「森の神」とよばれ、幹回り約6mで単木として日本一のブナが鎮座しています。

## 三沢市

今年で90周年!  
世界初の太平洋  
無着陸横断飛行



1931年淋代海岸を飛び立った「ミス・ビードル号」は、41時間10分後にアメリカのウェナッチに胴体着陸。県立三沢航空科学館では、復元機などの貴重な資料を見ることができる。

## むつ市

日本三大霊場  
おそれん  
「恐山」



慈覚大師円仁が862年に開山。風車が回り硫黄臭が立ちこめる荒々しい岩場と美しい白砂の浜は地獄や極楽に見立てられ、この世とは思えないような幻想的な風景が広がる。



# ★ハイチデータ★市町村★

ふるさとの  
ナンバーワン、オンリーワン

つがる市

日本最古の  
りんごの木!



つがる市柏地区では、明治11年に植えられた日本最古のりんごの木3本(樹齢143年)が現存しています。現在でも、40箱(7,200個)あまりの実をつけます。

平川市

世界一の  
扇ねがた!



高さ12m、横幅9.2mの巨大扇ねがた! その大きさは扇ねがたでは津軽一! 津軽一なら世界一! ねがた展示館で展示中。毎年8月2・3日に開催される平川ねがたまつりにも出陣!

平内町

「養殖ホタテ」  
発祥の地!



養殖ホタテ発祥の地である平内町では、新幹線ホタテの水あげ量において数量・金額ともに全国第1位! 新・OMOTENASHIご当地グルメ「平内ホタテ活御膳」も大好評!

今別町

青函トンネル本州側入口と  
JR北海道の  
駅がある町!



青函トンネルの本州側入口があり、新幹線を間近で見ることが出来るため、見る者に驚きと感動を与える。奥津軽いまべつ駅は本州最北端の新幹線停車駅として知られている。

蓬田村

東北最大!  
玉松海岸  
大型離岸堤



玉松海水浴場沖に自然の島をイメージしてつくられた大型離岸堤(全長300m)は東北一の大きさ! 美しい海岸を浸食から守っている。

外ヶ浜町

日本一短い私鉄と  
日本唯一の  
階段国道!



龍飛崎、「青函トンネル記念館」には全長778mの日本一短い私鉄があり、9分で海面下140mへ到着! 近くには日本唯一の階段国道(388.2m、362段)もありますよ!

鱒ヶ沢町

北前船が運んだ  
津軽地方で  
唯一の伝統行事!



白八幡宮大祭は「津軽の京まつり」と称され、340年以上の歴史があり、4年に1度開催される伝統行事。平成25年、県無形民俗文化財指定。平成29年、「北前船文化」が日本遺産認定!

深浦町

日本最大!  
北金ヶ沢の  
イチヨウ



幹周22m、樹高31m、樹齢約千年、とても一本の木とは思えぬ巨大さ! 2004年、国の天然記念物に指定され、11月中旬から下旬には「ビッグイエロー」と題し、ライトアップを実施!



# ★ハイチデータ★市町村!

ふるさとの  
ナンバーワン、オンリーワン

西  
目  
屋  
村

県内唯一!  
ダム湖の中で  
アウトドア体験



県内トップの大きさを誇る津軽ダム。ダム湖「津軽白神湖」では、水陸両用バスでの遊覧やカヌー・SUPなどアウトドアスポーツができる。ダム湖の中で体験できるのは県内でこだけ!

藤  
崎  
町

りんごの王様  
「ふじ」  
発祥の地!



生産量世界一のりんご「ふじ」発祥の地!旧農林省園芸試験場東北支場が育成し、昭和37年に命名・登録。「ふじ」という名前は日本一の富士山と、誕生の地藤崎にあやかって命名。

大  
鰯  
町

温泉熱による  
味噌醸造



温泉で有名な大鰯町。明治43年(1910年)に日本ではめずらしい温泉熱を利用した味噌の醸造に成功した津軽味噌醤油(油)は、以来、温泉熱醸造による製造をしている。

田  
舎  
館  
村

「田んぼアート」  
発祥の地!



色の異なる稲を植えて描く「田んぼアート」。2016年には、雪が積もった田んぼに足跡を描く「スノーアート」を国内初公開!日本で唯一、夏と冬に田んぼアートが楽しめる。

板  
柳  
町

りんごと  
とことん  
こだわる町!



全国の町村でりんごの生産量が一番多く、全国唯一のりんご専門市場やりんごの素材を全ていかす「ふるさとセンター」がある。H28にりんごまるかじりレーで世界記録1,101人を樹立!

鶴  
田  
町

日本一長い木の  
三連太鼓橋!  
「鶴の舞橋」



「鶴の舞橋」は全長300m、県産ヒバ材の丸太3千本と板材3千枚を使用!橋がかかる津軽富士見湖は日本有数の大きな農業用人造湖!日本初の360度ループ滑り台もある!

中  
泊  
町

大正浪漫かほる  
「宮越家離れ・庭園」



離れを飾る3点のステンドグラスは、日本初のステンドグラス作家小川三知の作品である。大正浪漫かほるデザインと和を融合した技巧的なガラス技術の粋が盛り込まれた最高傑作!

野  
辺  
地  
町

全国でも  
野辺地町だけ!!  
河原決明の茶がゆ



北前船日本遺産構成文化財の「河原決明の茶がゆ」に使用されるカワラケツメイは、北前船で運ばれたとされており、当時手間のかかる朝粥は裕福な家庭で食されてきたといわれています。





# ★ハイチデータ★市町村★

ふるさとの  
ナンバーワン、オンリーワン

七戸町

げんぞん  
現存する  
日本最古の  
羽子板!



おうえい  
応永3年(1396年)に創建されたといわれる見町観  
音堂の室内に、絵馬や日本最古と考えられる羽子板  
が納められており、その一部は鷹山宇一記念美術館  
で保管・公開されている。

六戸町

めいいつ  
県内唯一!  
『青森シャモロック  
ザ・プレミアム#6』



じどり  
青森の地鶏として開発された青森シャモロックをさ  
らに味わい深くパワーアップした『青森シャモロック  
ザ・プレミアム#6(ナンバーシックス)』!濃厚な出汁  
が一番の特徴。

横浜町

見てキレイ、  
食べておいしい  
横浜町の菜の花



日本有数の菜の花(ナタネ)の作付面積を誇る横浜  
町。「菜の花フェスティバルinよこはま」を毎年5月に  
開催。「菜の花ドーナツ」や「菜の花ソフトクリーム」な  
どの加工品も人気です。

東北町

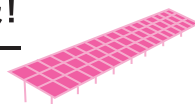
ちせき  
地籍を持つ  
珍しい湖  
「小川原湖」



小川原湖は「小川原湖191番地」という地番を持つ  
ている!面積は青森県で一番大きく、日本一の漁獲  
量を誇るしらうお、わかさぎをはじめ、大和しじみが  
全国有数の漁獲量。

六ヶ所村

国内最大級!  
メガソーラー  
発電所



ユース六ヶ所ソーラーパークは、約513,000枚の  
太陽電池モジュールを設置し、国内最大級の規模!一  
般家庭約38,000世帯分に相当する電力を発電し  
ている!

おいらせ町

日本一の  
自由の女神像



町のシンボル「自由の女神像」は、平成2年に旧百石  
町がニューヨークと同緯度の北緯40度40分で結ば  
れていることから「4」にこだわり、4分の1の大きさ  
で建てられました。

大間町

最高級ブランド!  
「大間まぐろ」



一本釣りで有名な大間まぐろは、身が引き締まり脂  
が乗った日本一のクロマグロ。平成31年の豊洲市場  
初競りでは、3億3,360万円の史上最高値が付き、  
黒いダイヤとも言われる。

東通村

高さ日本一  
レンガ造り灯台!  
「尻屋埼灯台」



高さ32.82m、レンガ造り灯台で日本一の高さ!  
1876年に東北初の洋式灯台として石油式で点灯、  
1901年には日本初の電気灯(アーク灯)灯台となっ  
た。



# ★ハイチデータ★市町村!

ふるさとの  
ナンバーワン、オンリーワン

## 風間浦村

日本唯一!  
イカの競泳  
「烏賊様レース」



東京・銀座で開催され有名になった日本初の「元祖烏賊様レース」。レース場が、村の「活イカ備蓄センター」にあり、7~10月のレース開催期間中、誰でも参加できる!

## 佐井村

自然がつくった芸術品!  
「仏ヶ浦」



不思議な形の岩々が約2kmにわたって続く「仏ヶ浦」の絶景! 如来の首・五百羅漢・一ツ仏などの名称があり、日本とは思えない神秘的で迫力のある景色を楽しむことができる場所。

## 三戸町

世界最大級の  
エクストラードーズ橋!  
「三戸望郷大橋」



馬淵川にかかる「三戸望郷大橋」は、橋長400m(中央の塔と塔の間隔は200m)! PCエクストラードーズ工法で造られた橋として、中央径間は世界トップクラス!

## 五戸町

日本最古!  
カシワの木



江戸時代末期の武家屋敷で県重宝「旧圓子家住宅」の敷地内に立つ「わむらのカシワの木」! 推定樹齢750年、幹周5.4mの大木で日本最古といわれる県天然記念物!!

## 田子町

日本唯一!  
にんにくづくしの  
「ガーリックセンター」



日本唯一のにんにくPR用観光施設「ガーリックセンター」では、特産品のにんにくの他、ラーメンやお菓子、アイスなどのにんにく加工品を販売中。まさににんにくづくし!

## 南部町

にんにく  
「ふくちホワイト六片種」  
発祥の地!



青森県は日本一のにんにく生産地。雪のように白く、粒が大きく味も濃厚で甘みがある最高級品種の「福地ホワイト六片種」は、旧福地村が発祥の地!

## 階上町

県内唯一の  
奨励品種を使用した  
「階上早生階上そば」!



「階上早生階上そば」は、青森県のそばで唯一の奨励品種「階上早生」を使用。香りが強く風味豊かで、ジェラートやソフトクリーム、クッキーなどの加工品も人気があります。

## 新乡村

絶品!  
飲むヨーグルト  
世界へはばたく!!



青森県の酪農発祥の地と言われる新乡村。村特産の「飲むヨーグルト」は、朝搾りたての新鮮な生乳100%を使用していて、その深いコクとさわやかな酸味は一度飲んだら忘れられない美味しさ!

# ★クイズ★

ここでは、いくつかクイズを用意しました。答えてみましょう！

Q1

令和2年産の日本のりんごは、どこの国に一番多く輸出されたでしょうか？



- ア 中国      イ 台湾  
ウ アメリカ      エ インド

Q2

青森県で唯一国の伝統的工芸品として指定されているのは、次のうちどれでしょう？



- ア ブナコ      イ 温泉こけし  
ウ こぎん刺し      エ 津軽塗

Q3

遮光器土偶が見つかったことで有名な亀ヶ岡石器時代遺跡はどの市町村にある？



- ア 八戸市      イ つがる市  
ウ 七戸町      エ 田舎館村

Q4

白神山地にある、人の手がほとんど入っていない東アジア最大級の林は、何の林ですか？



- ア ブナ      イ スギ  
ウ 松      エ ヒバ

Q5

日本最古の防雪林がある青い森鉄道の駅は、何駅？



- ア 東青森駅      イ 下田駅  
ウ 野辺地駅      エ 三沢駅

Q6

養殖ホタテの水あげ量が県内1位の市町村はどこ？



- ア 青森市      イ 平内町  
ウ 外ヶ浜町      エ 蓬田村

答え ※さかさまに読んでね

- ア 90      イ 50  
ウ 40      エ 80  
オ 20      カ 10

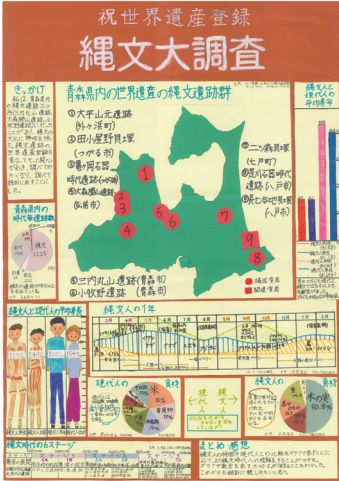
全問正解のあなた、  
おめでとう！  
ちゃんと読んでいますね…



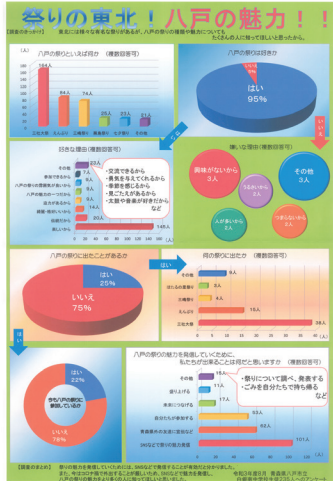
# 令和3年度青森県統計グラフコンクール



知事賞



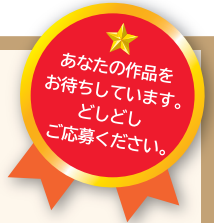
統計協会賞



## 青森県統計グラフコンクール

青森県と青森県統計協会では、統計に対する関心を深め統計の表現技術の向上を目的として、毎年「青森県統計グラフコンクール」を行っています。

- 統計グラフには、複雑な統計数字も簡単・明瞭に表現できる特性があります。
- 統計の内容に関係のある絵と組み合わせると、子供からお年寄りまで広く興味を持って見てくれます。
- 県内在住の小学生以上の方なら、どなたでも応募できます。
- 毎年6～8月末まで募集しています。



## 「有難う」感謝で集める調査票

(令和3年度「統計の日」ポスター標語)

★ 10月18日は統計の日です ★

## 2022年3月 発行 青森県企画政策部統計分析課

〒030-8570 青森県青森市長島 1-1-1 TEL017-734-9164 FAX017-734-8038  
e-mail tokei@pref.aomori.lg.jp