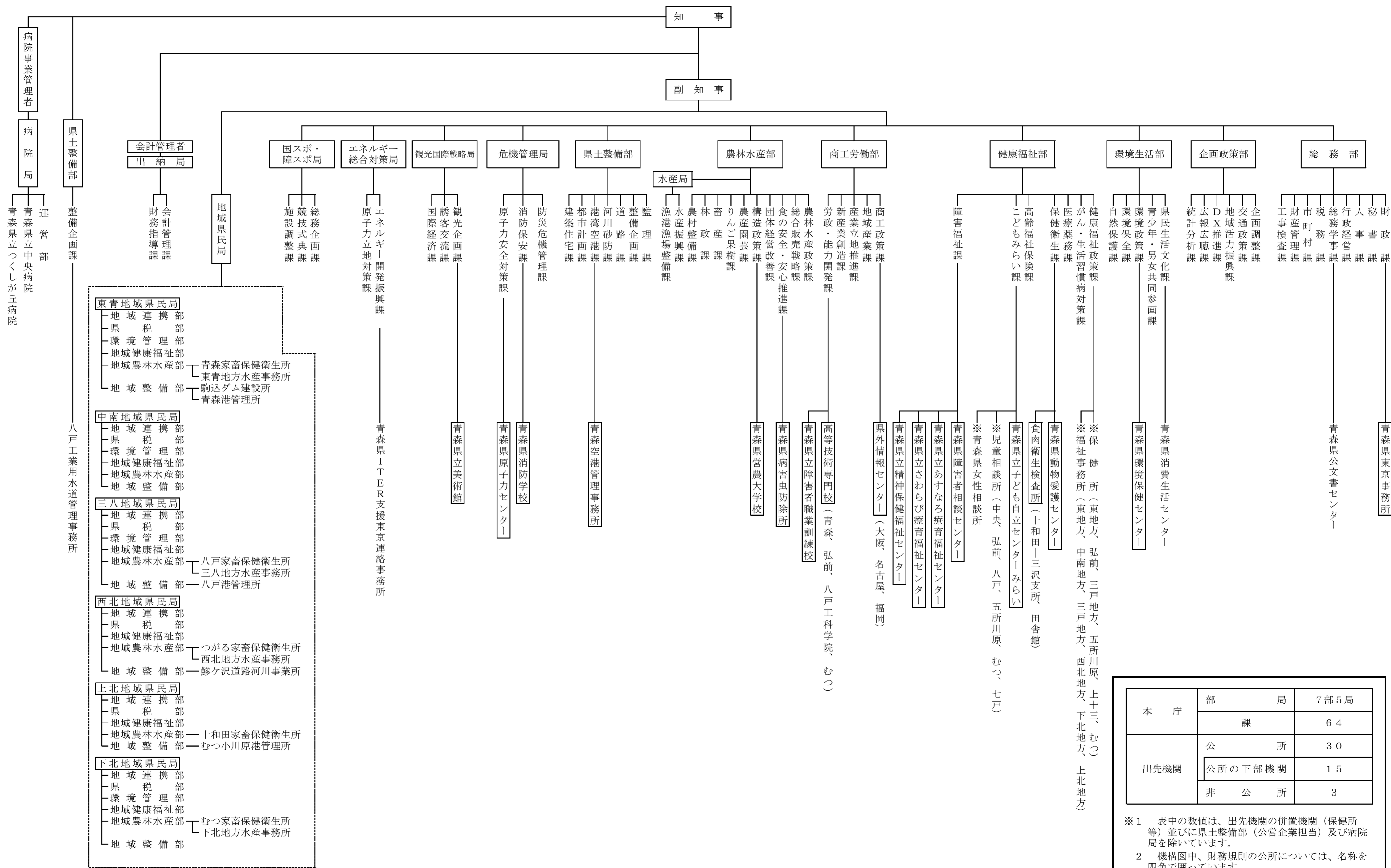


青森県行政機構図(令和5年4月1日現在)



本 庁	部	7 部 5 局
	課	6 4
出先機関	公 所	3 0
	公所の下部機関	1 5
	非 公 所	3

※1 表中の数値は、出先機関の併置機関（保健所等）並びに県土整備部（公営企業担当）及び病院局を除いています。
 ※2 機構図中、財務規則の公所については、名称を四角で囲っています。
 ※3 保健所、福祉事務所及び児童相談所並びに女性相談所は、地域県民局に併置しています。