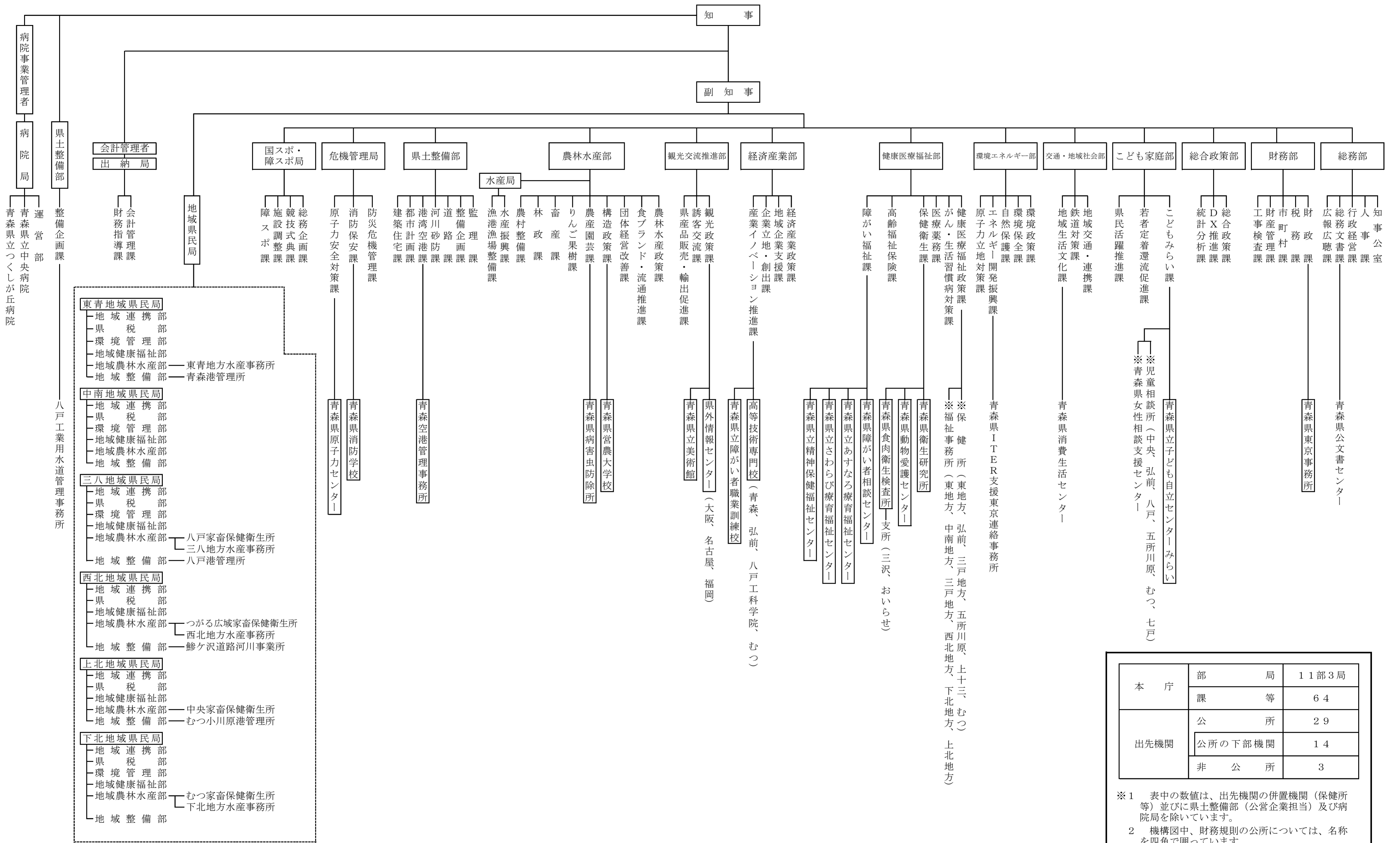


# 青 森 県 行 政 機 構 図 (令和6年4月1日現在)



本 庁	部	11部3局
	課 等	64
出先機関	公 所	29
	公所の下部機関	14
	非 公 所	3

※1 表中の数値は、出先機関の併置機関（保健所等）並びに県土整備部（公営企業担当）及び病院局を除いています。  
 ※2 機構图中、財務規則の公所については、名称を四角で囲っています。  
 ※3 保健所、福祉事務所及び児童相談所並びに女性相談支援センターは、地域県民局に併置しています。